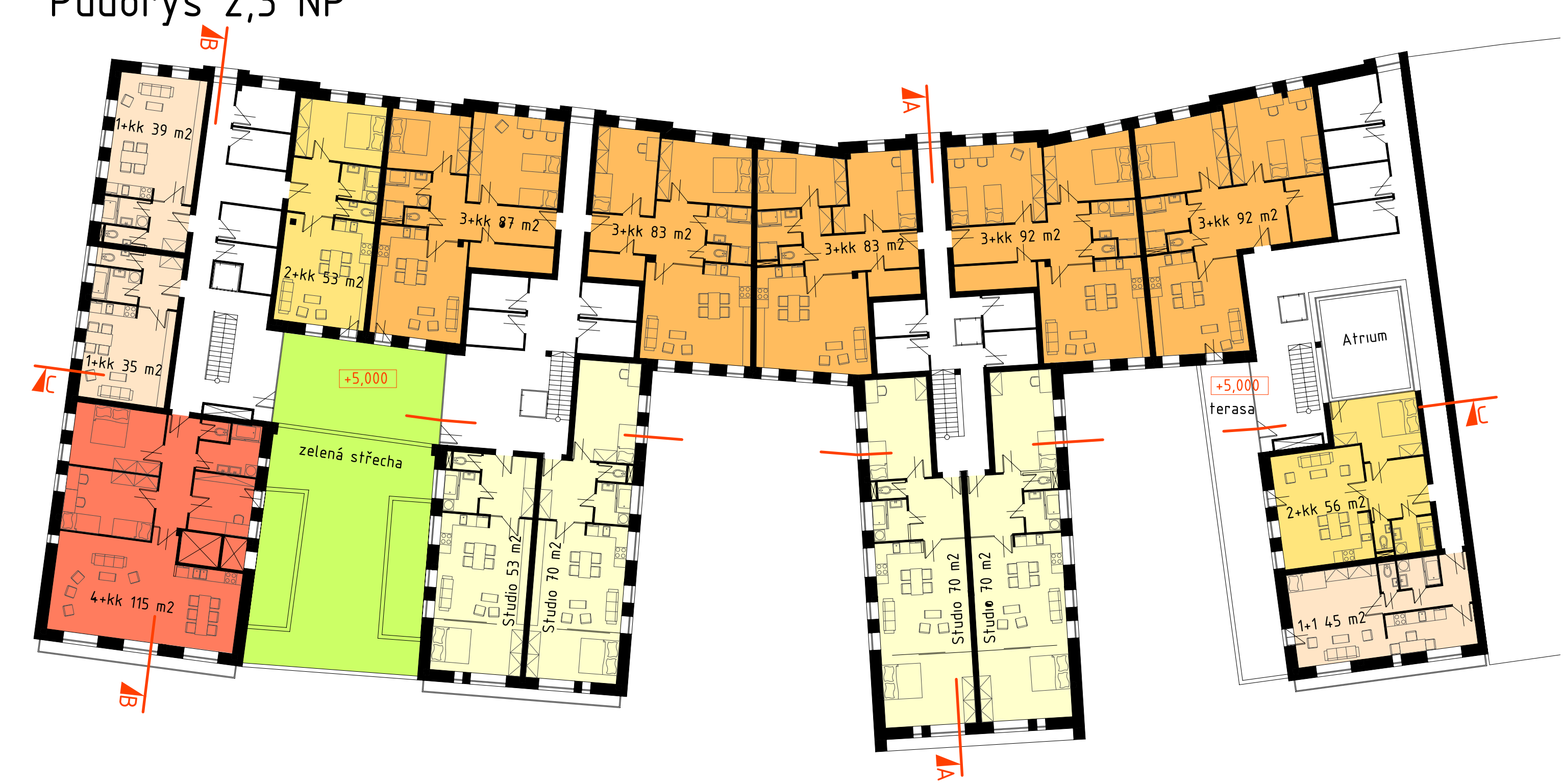


Půdorys 1.PP



Půdorys 2,3 NP



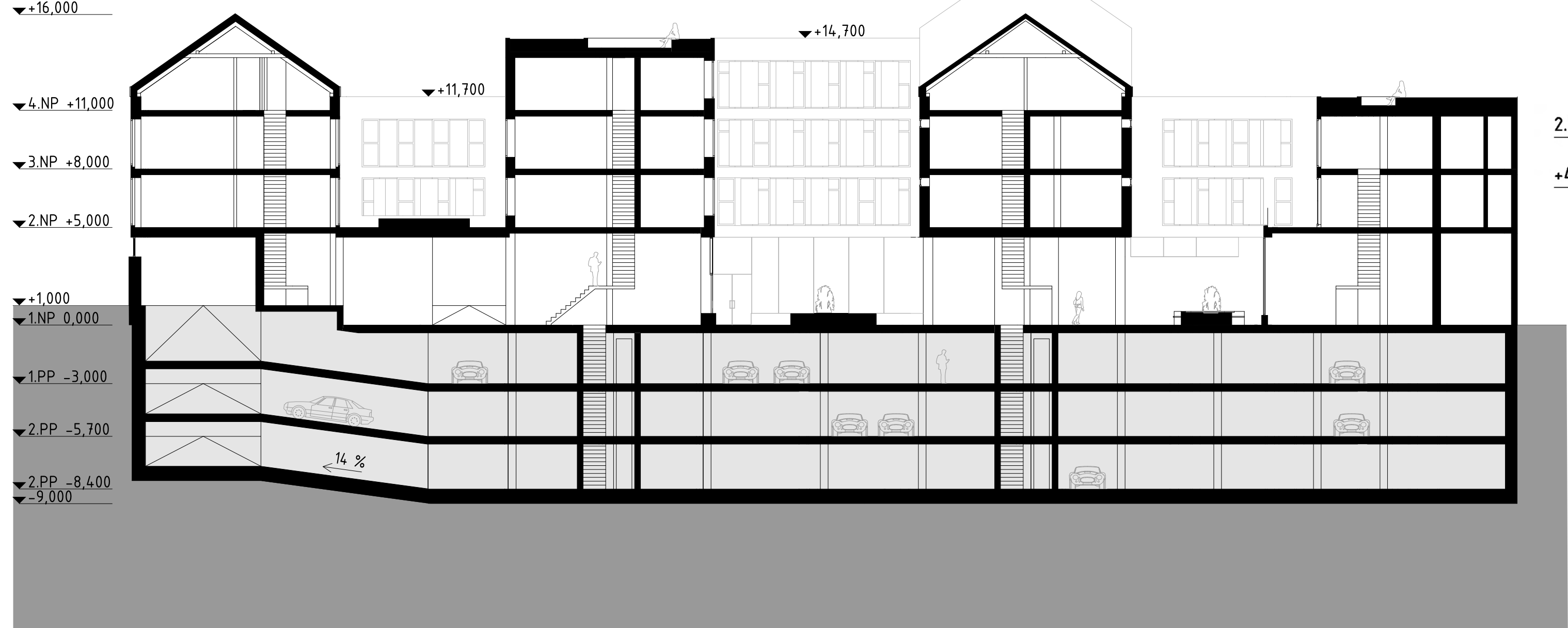
Půdorys 4.NP



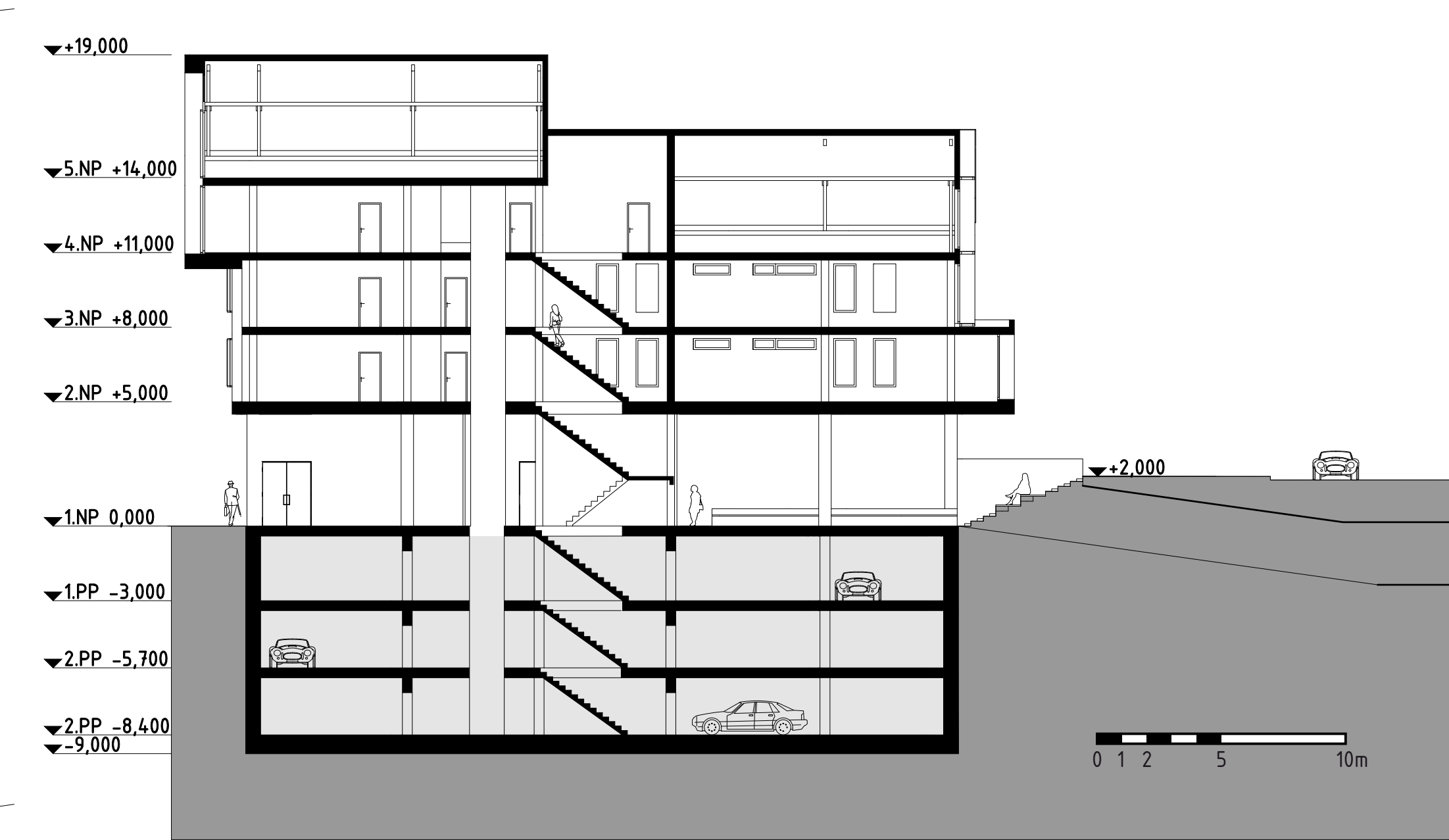
Půdorys 5.NP



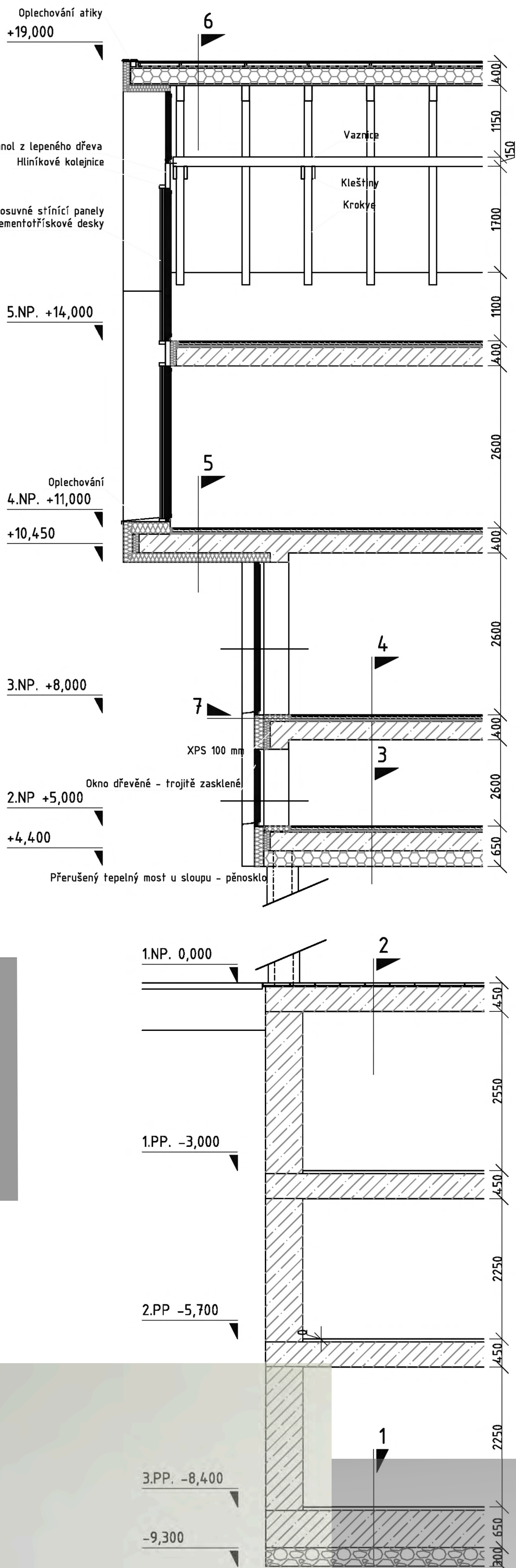
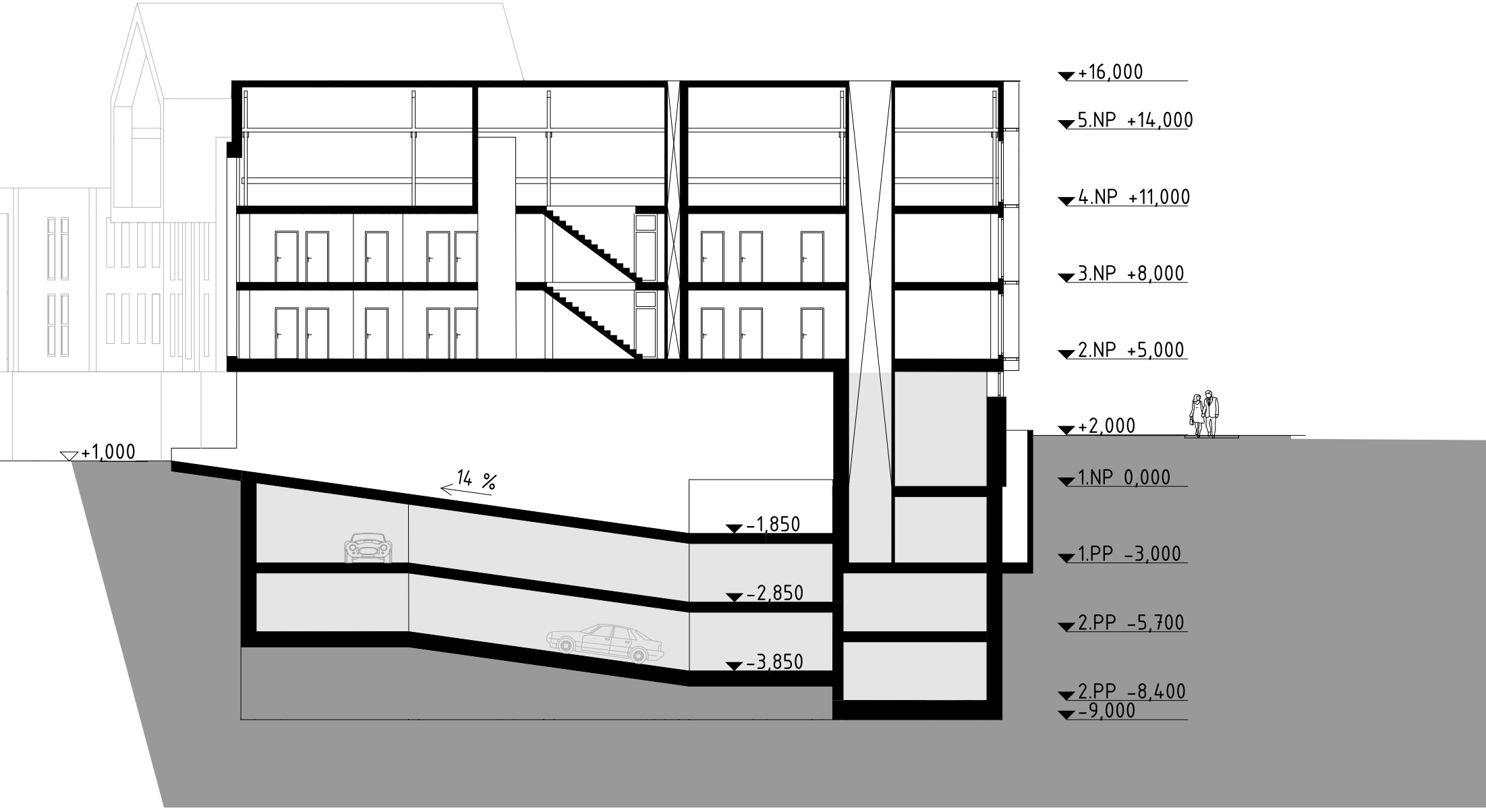
Řez C



Řez A



Řez B



1. Dráťakobetonová protiskluzová stěrka - 50 mm  
Základová deska z vodotěsného betonu - 600 mm  
Štěrkový podsyp - max. 300 mm  
Rostlá poloskalní zemina
2. Betonová dlažba vymývaná  
Flexibilní stavební lepidlo  
Parozábrana  
Deska z vodotěsného železobetonu - 400 mm
3. Nášlapná vrstva - 2x OSB + laminátové dílce  
Betonová mazanina - 75 mm  
PE fólie  
Minerální vlna - 30 mm  
Parozábrana  
Železobetonová deska - 300 mm  
Tepelná izolace - XPS - 250 mm  
Vnější omítka na pleťvu
4. Nášlapná vrstva - 2x OSB + laminátové dílce  
Betonová mazanina - 75 mm  
PE fólie  
Minerální vlna - 30 mm  
Železobetonová deska - 300 mm  
Vnitřní omítka - 15 mm
5. Nášlapná vrstva - 2x OSB + laminátové dílce  
Betonová mazanina - 75 mm  
PE fólie  
Minerální vlna - 30 mm  
Parozábrana  
Železobetonová deska - 300 mm  
Tepelná izolace - minerální vlna 150 mm  
Vnější omítka na pleťvu
6. Krytina - titaninkový plech  
Bednění OSB 3 - 25 mm  
Větraná vzduchová mezera a kontralatě - 50 mm  
Pojistná hydroizolace a difúzní fólie  
Bednění OSB 3 - 25 mm  
Tepelná izolace - XPS - 300 mm  
Podbíhí OSB 3 - 12,5 mm  
Sádrokartonový podhled - 12,5 mm  
Viditelné krokve
7. Vnější omítka na pleťvu  
Tepelná izolace - minerální vlna 150 mm  
Zdivo z termoizolačních cihelných bloků - 385 mm  
Vnitřní omítka - 15 mm



Jižní pohled



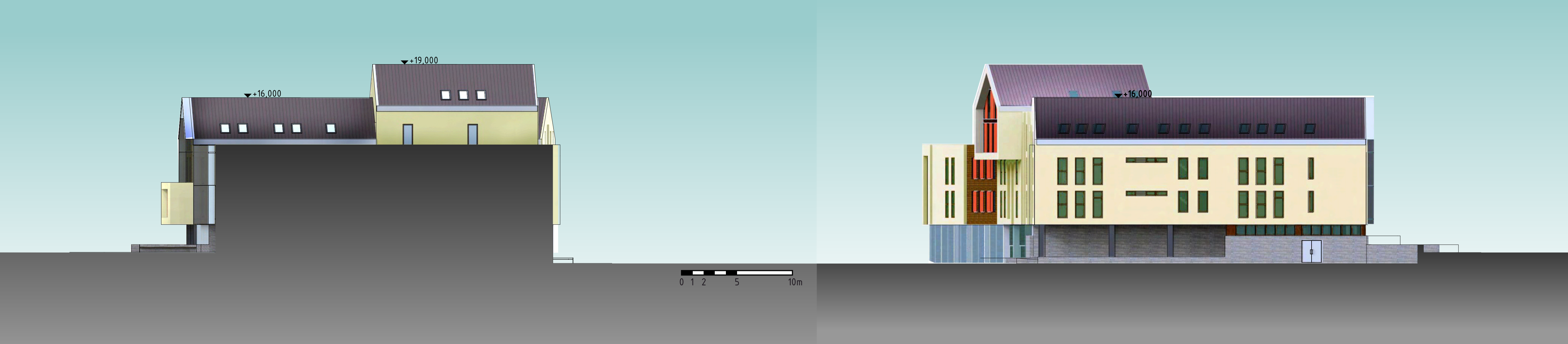
Severní pohled

0 1 2 5 10m



Východní pohled

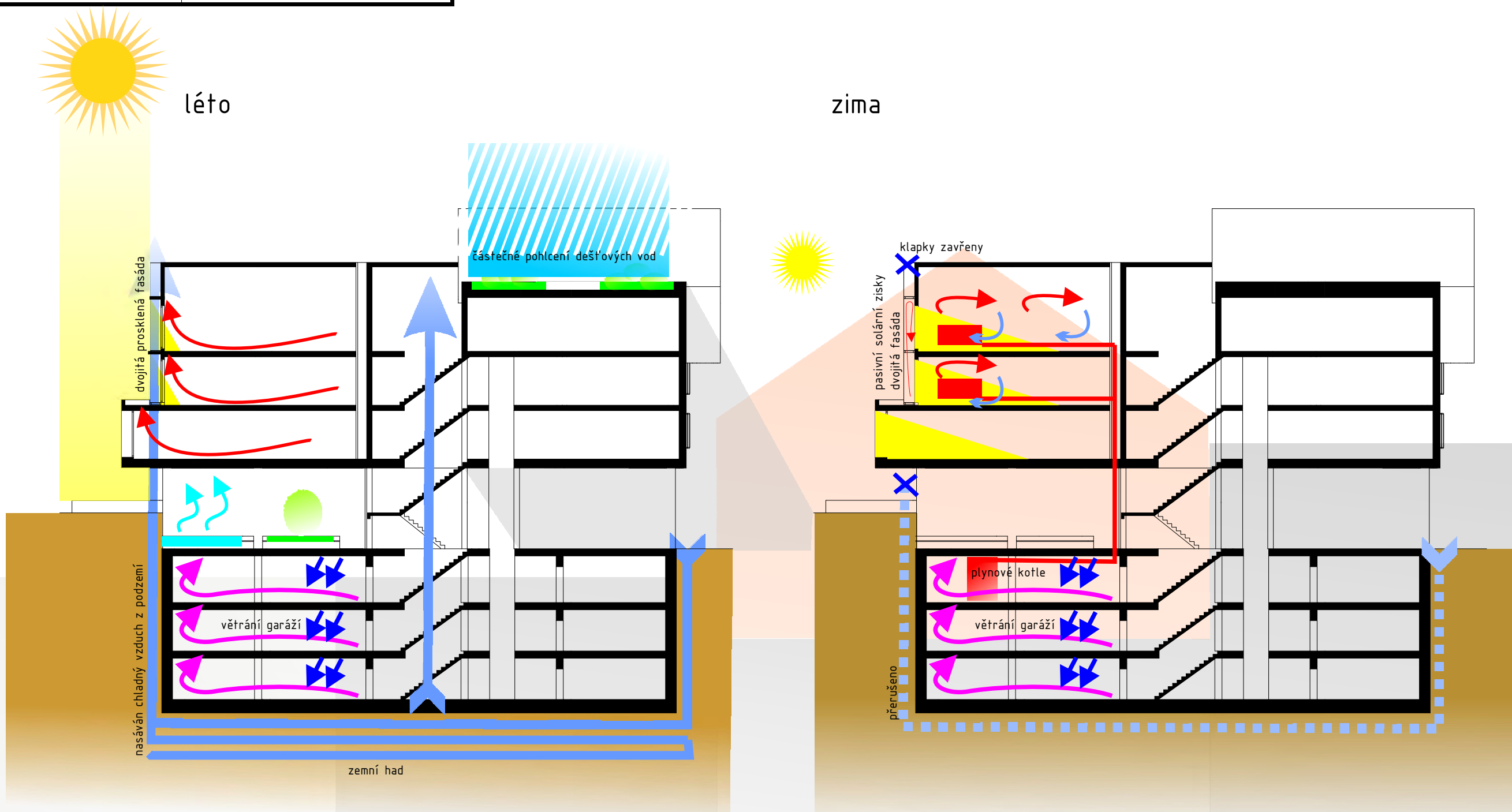
Západní pohled



Řezopohled D







Dům na hraně – Valašské Meziříčí, ulice Sokolská



