

SERVISNÍ BUDOVA LANOVÉHO CENTRA



Servisní budova lanového centra je samostatně stojící dvoupodlažní objekt. Objekt se nachází ve Vážanech nad Litavou.

Objekt je členěn jednu bytovou jednotku 4+kk pro čtyřčlennou rodinu která se nachází v suterénu a provozovnu lanového centra, která se nachází v prvním nadzemním podlaží. Součástí provozovny je bufet s občerstvením a posezením na terase.

Stěny jsou navrženy z Keramických tvárnic Porotherm, a ze ztraceného bednění, tloušťky 300mm, zateplené polystyrenem tloušťky 160mm. Vodorovný nosný konstrukční systém je železobetonová monolitická deska. Střecha je plochá. Budova disponuje dvěma parkovacími místy v garáži a pěti parkovacími místy určeny pro zákazníky v severní části pozemku, z toho jedním invalidním stáním.

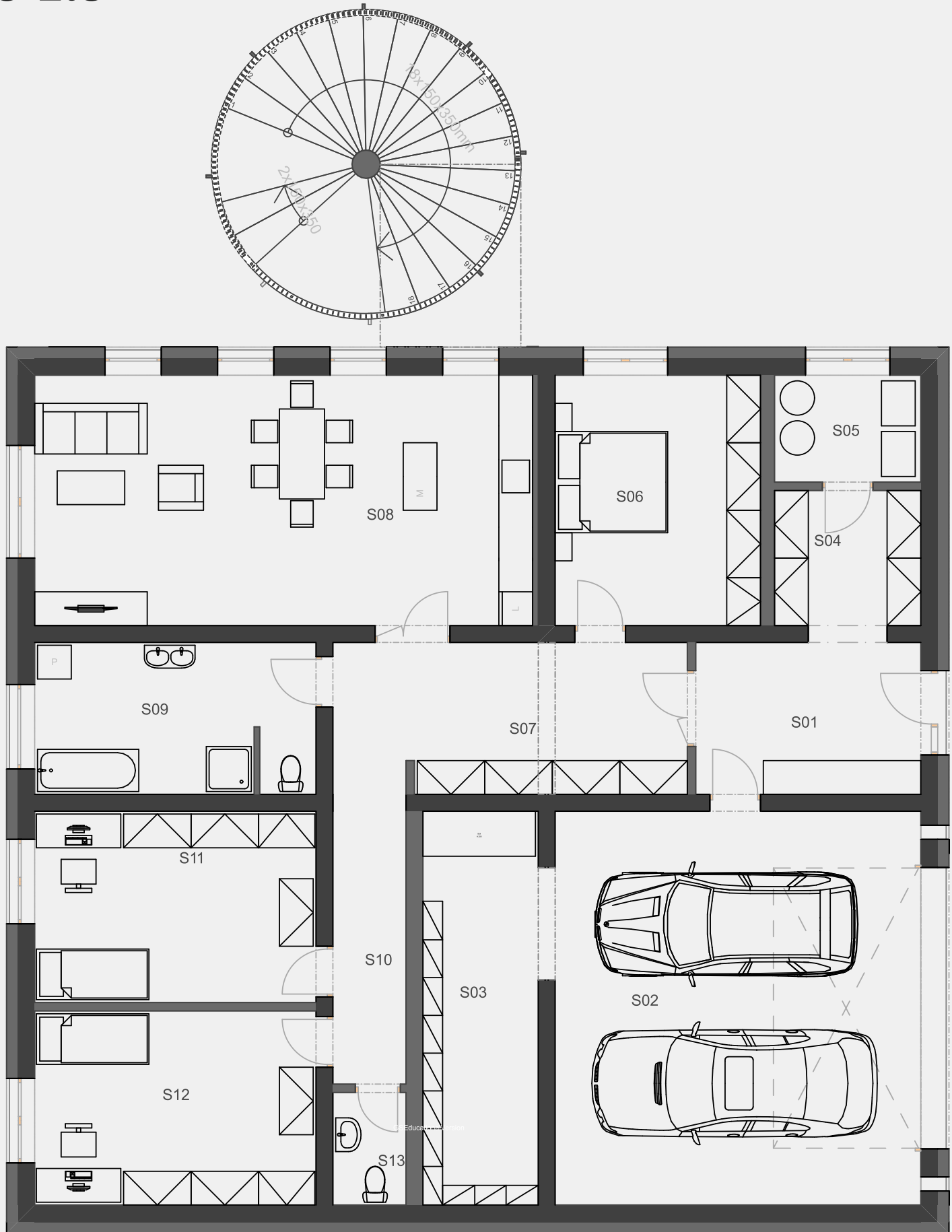
Stavba je vytápěna dvěma tepelnými čerpadly vzduch - voda.

Pro dodatečný ohřev vody pro hygienickou potřebu je stavba vybavena dvěma zásobníky na teplou vodu.

Největší dominantou domu je venkovní točité schodiště o průměru 5500mm.

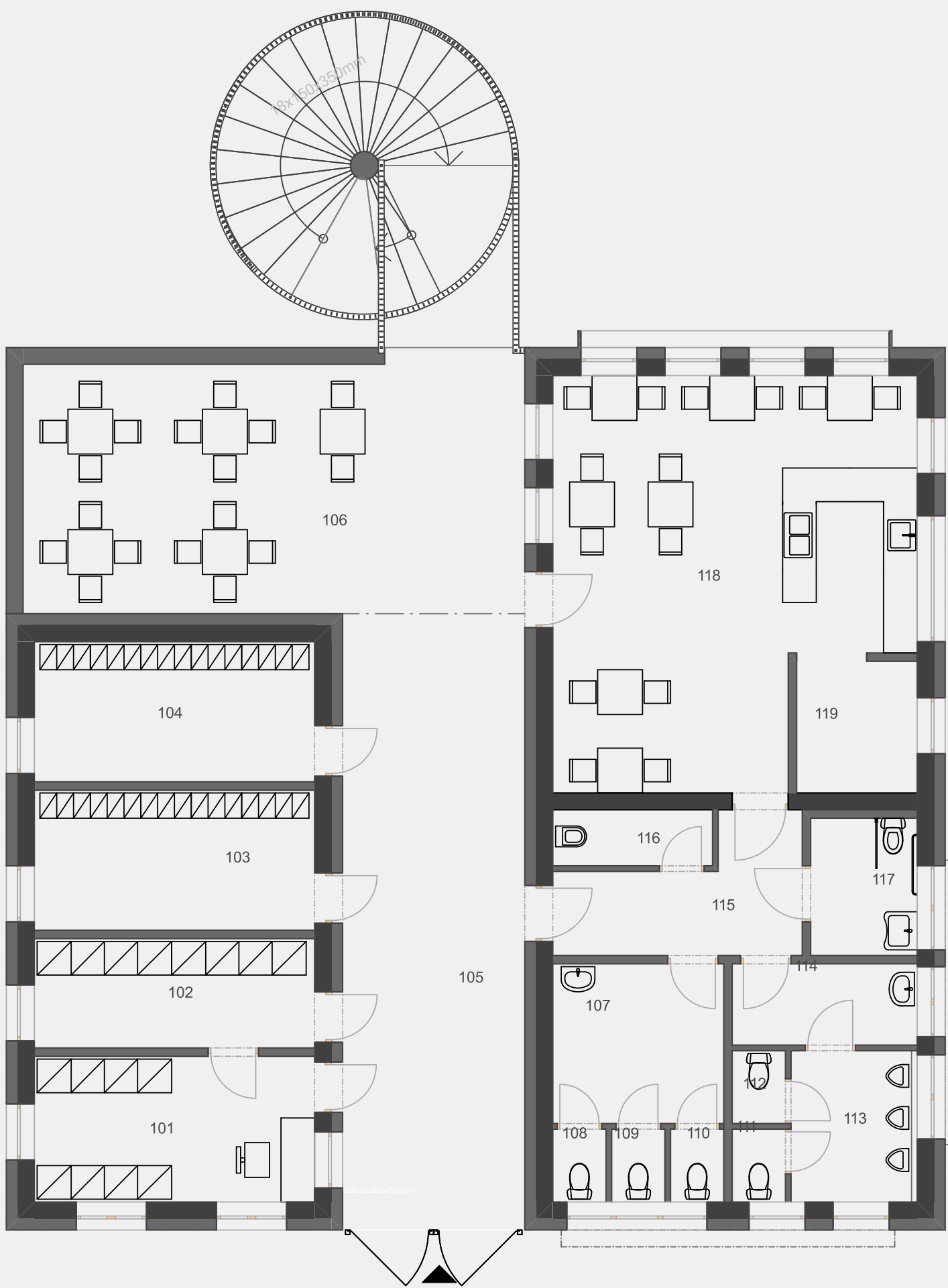


PŮDORYS 1.S



Tabulka místností 1.S		
Č.	Název místnosti	Plocha (m2)
S01	ZÁDVEŘÍ	11,08
S02	GARÁŽ	45,68
S03	SKLAD	14,35
S04	SKLAD	6,24
S05	TECHNICKÁ MÍSTNOST	4,94
S06	LOŽNICE	16,69
S07	CHODBA	17,37
S08	OBÝVACÍ POKOJ + KUCHY...	40,07
S09	KOUPELNA	13,50
S10	CHODBA	6,49
S11	POKOJ	17,18
S12	POKOJ	17,43
S13	WC	2,60

PŮDORYS 1.NP



Tabulka místností 1.NP		
Č.	Název místnosti	Plocha (m2)
101	POKLADNA + SKLAD VYBA...	13,17
102	SKLAD VYBAVENÍ	9,93
103	ŠATNA MUŽI	12,18
104	ŠATNA ŽENY	12,68
105	VSTUPNÍ HALA	36,66
106	TERASA	44,14
107	WC ŽENY	8,69
108	WC	1,23
109	WC	1,23
110	WC	1,23
111	WC	1,24
112	WC	1,24
113	WC MUŽI	5,81
114	WC MUŽI PŘEDSÍNÍ	4,64
115	CHODBA	8,33
116	ÚKLIDOVÁ MÍSTNOST	2,85
117	WC INVALIDNÍ	4,65
118	BUFET	43,07
119	SKLAD	5,05

AUTOR: JAN JULÍČEK
VEDOUČÍ PRÁCE: ING. DUŠAN HRADIL

TÉMA PRÁCE: SERVISNÍ BUDOVA LANOVÉHO CENTRA
TYP PRÁCE: BAKALÁŘSKÁ PRÁCE
ROK: 2020/2021