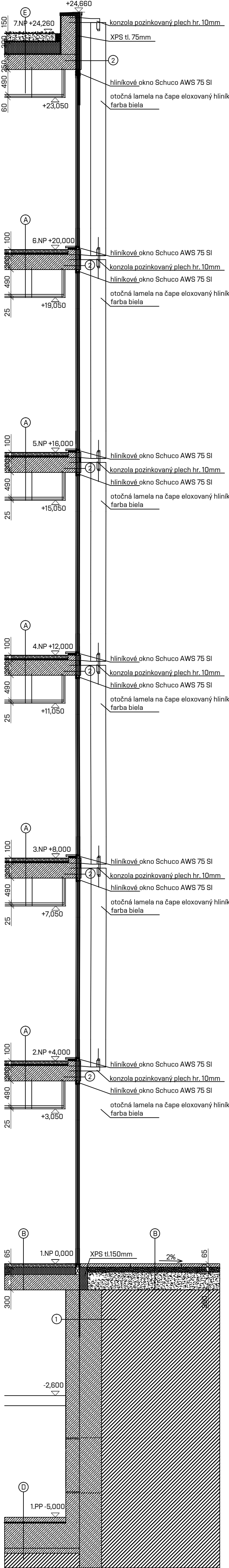


POZDĹŽNY REZ ÚZEMÍM C-C 1:500



STAVEBNÝ DETAIL - REZ FASADOU 1:50

#### Dispozičné riešenie

V prvom nadzemnom podlaží sa nachádzajú prenajímateľné plochy komerčného partnera a vstupná hala s kaviarňou. Budova je prepojená schodiskami v átrii. V budove sa nachádzajú dve komunikačné jadrá so sociálnym zázemím. Druhé až šieste nadzemné podlažie sú riešené ako kancelárske plochy. Po obvode sa nachádzajú kancelárie, priestory pre prácu, ktoré môžu byť otvorené či uzavreté priestory. V centre každého podlažia sa nachádzajú konferenčné miestnosti a miesta pre prácu v tímoch - buď ako uzavreté miestnosti (sklené priečky, závesy), či otvorené. V jednotlivých podlažiach sa mení umiestnenie neformálnych priestorov. Lodžie, haly, ktoré robia každé poschodie jedinečným.

Parkovanie je umiestnené v jednom podzemnom podlaží - priamo pod budovami, s ktorými je spojené komunikačnými jadrami. Parkovanie je navrhnuté pod celou zástavbou a disponuje 793 parkovacími stánkami, z toho 16 miest slúži pre invalidov. Medzi poschodím parkoviska a prvým nadzemným podlažím sa nachádza priestor pre technické zázemie budovy.

**Konštrukčné riešenie**  
Budova je riešená ako skeletový systém stuzžený dvomi vertikálnymi jadrami. Budova je založená na základovej doske hrúbky 500 mm. Konštrukciu podzemného podlažia tvorí biela vaňa. Skeletový systém je tvorený monolitickým železobetónom. Stĺpy nosnej konštrukcie majú štvorcový prierez 400 x 400 mm a sú osovo vzdialené 8,4 m. Horizontálnu nosnú konštrukciu tvorí železobetónová doska hrúbky 300 mm so skrytými prievlakmi. Obvodový plášť budovy je navrhnutý ako sendvičová konštrukcia pozostávajúca zo železobetónových stĺpov zateplených XPS a hliníkovými panelmi. Z obvodového plášťa je vynešaná konštrukcia vertikálnych tieniacich prvkov. Otočné hliníkové lamely bielej farby. Strecha je riešená ako zelená, rozdelená na dve časti. Pochodzia časť s intenzívnou zelenou a obvod s extenzívnou zelenou. Vypĺne otvorov tvoria hliníkové okná s trojsklami.

**Energetické riešenie**

Vetranie a vykurovanie v objekte je zabezpečené klimatizáciou, ktorá je vedená v podhladoch. Budova čiastočne využíva i prirodzené vetranie. Dažďová voda je odvádzaná do retenčnej nádrže v technickom medziposchodí a je znovu využívaná pre závlahu parku. Dom je zabezpečený vertikálnymi lamelami, ktoré bránia prehrievaniu v lete.

A

epoxidová stierka hr. 5mm  
penetračný náter  
nivelačná stierka  
penetračný náter  
roznášacia vrstva betónová  
mazanina hr. 60mm  
separačná fólia PE  
kročeiová izolácia TDPS 35mm  
nosná železobetónová doska 300mm  
nosný rošt SDK konštrukcie CD profily  
sádkokartón 12,5mm

B

epoxidová stierka hr. 5mm  
penetračný náter  
nivelačná stierka  
penetračný náter  
roznášacia vrstva betónová  
mazanina hr. 60mm  
separačná fólia PE  
tepelná izolácia - XPS 150mm  
nosná železobetónová doska 300mm

C

betónová dlažba 65mm  
piesková vrstva 100mm  
štrk 350mm  
povodná zemina

D

betónová podlaha so zhladením silikátovým  
vsypom hr. 100mm  
dvojvrstvý modifikovaný asfaltový pás  
železobetónová základová doska hr. 500mm  
podkladný betón s kari sieťou hr. 100mm  
povodná zemina

E

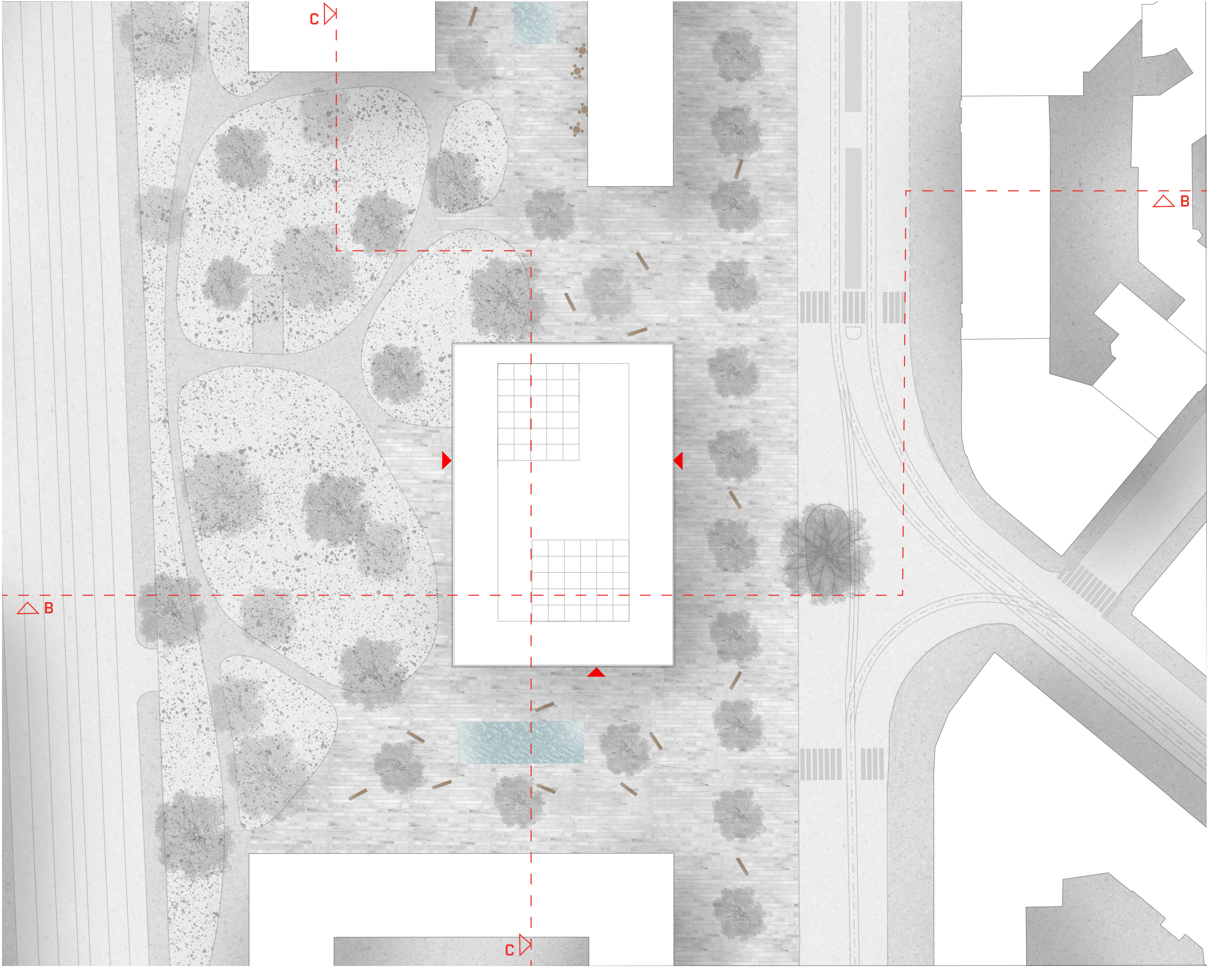
vegetačný substrát 150mm  
netkaná textília  
hydroakumulačná vrstva - profilovaná  
nopová fólia HDPE  
netkaná textília  
SBS modifikovaný asfaltový pás s  
vločkou z polyesterovej rohože  
2x nalepený  
pás z SBS modifikovaného asfaltu s  
nosnou vločkou zo sklenených vlákien  
EPS 250mm  
hydroizolačná vrstva - pás z SBS  
modifikovaného asfaltu s nosnou  
vločkou z AL fólie  
penetračný náter - asfaltová emulze  
nosná železobetónová doska 300mm  
nosný rošt SDK konštrukcie CD profily  
sádkokartón 12,5mm

1

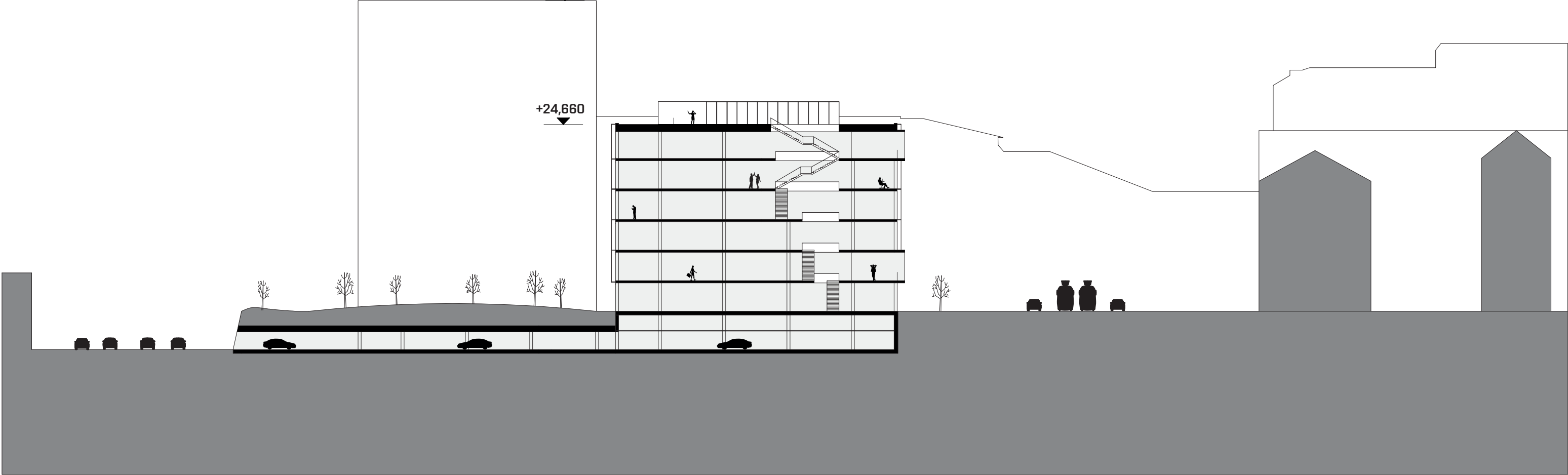
kryštalizačný náter na beton  
biela vana 275 mm  
dvojvrstvý modifikovaný asfaltový pás  
mlánska stena z vodostavebného betonu 425 mm  
povodná zemina

2

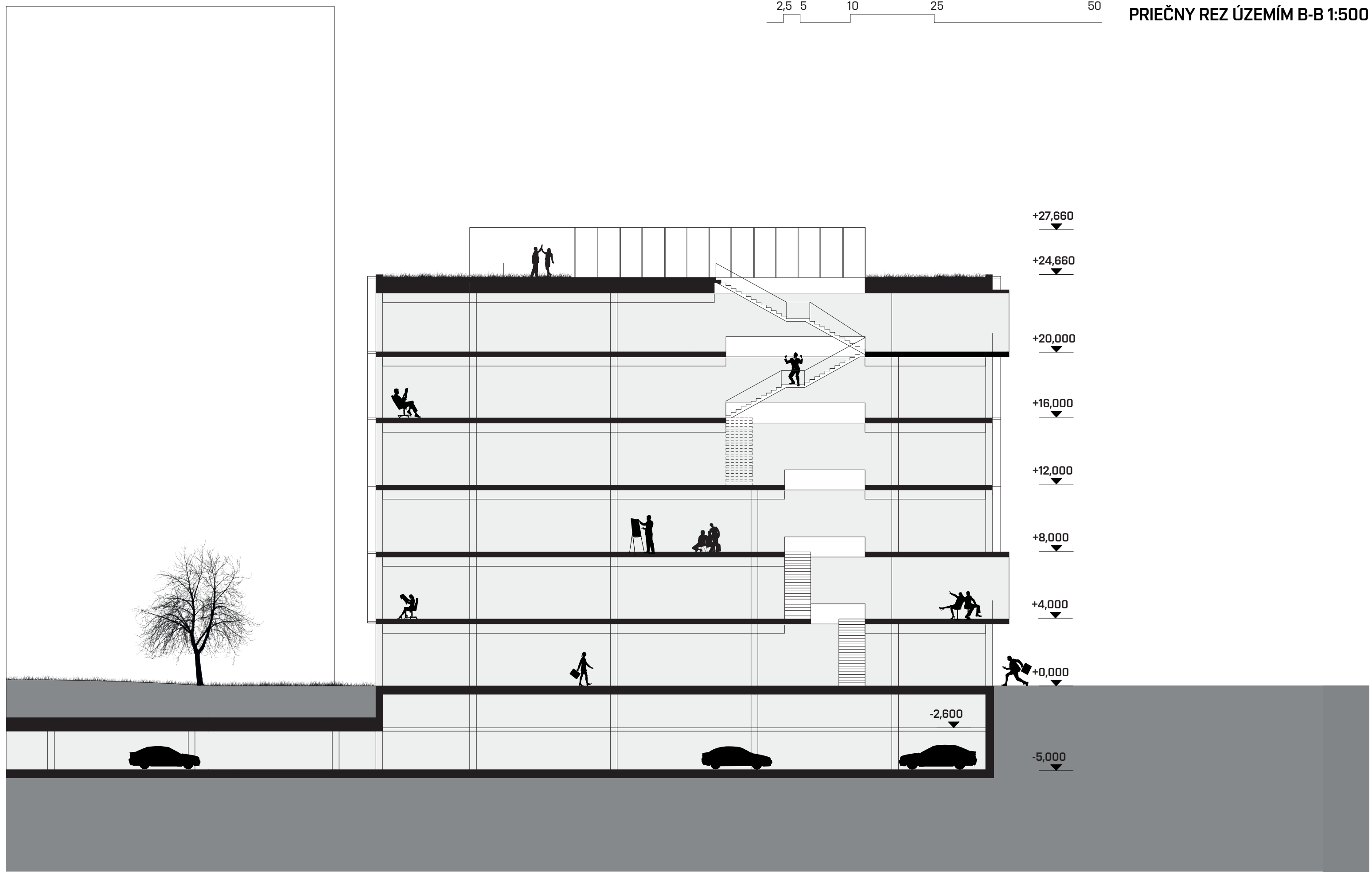
hliníkový sendvičový panel hr. 4mm  
vzduchová medzera 20mm,  
nosná hliníková konštrukcia  
extrudovaný polystyrén hr. 75mm  
nosná železobetónová konštrukcia



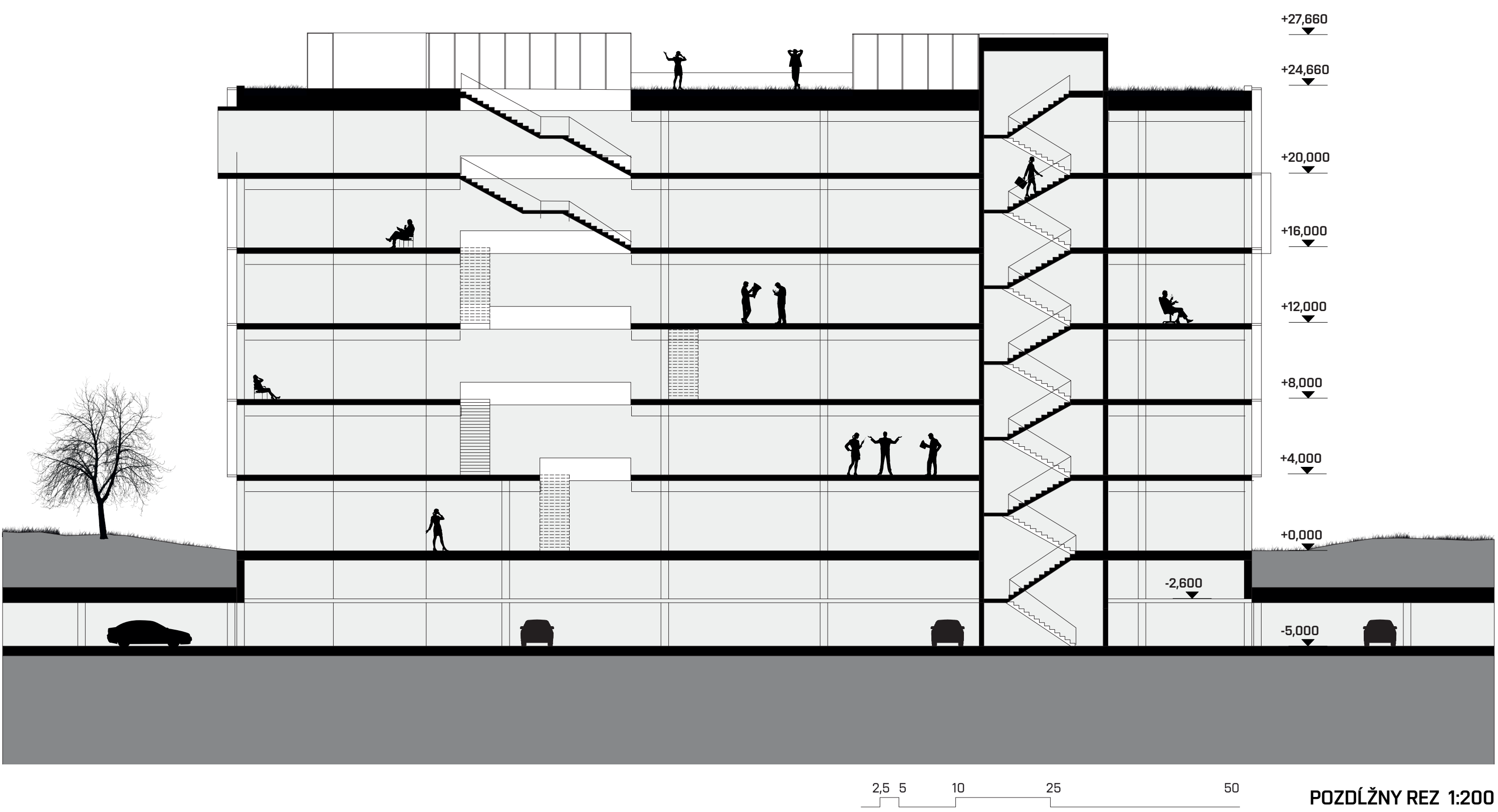
SITUÁCIA 1:500



PRIEČNY REZ ÚZEMÍM B-B 1:500



PRIEČNY REZ 1:200



POZDĹŽNY REZ 1:200