

Širšie vzťahy

Naše územie rozprestierajúce sa medzi ulicami Benešova a Kolište tvorí súčasť brnenského mestského okruhu. Brnenský Ring ako i bezprostredný kontakt s historickým centrom zhodnocujú parcelu.

Z môjho pohľadu sa jedná o veľmi významnú lokalitu. Návrh vychádza z myšlienky o mieste. V minulosti miesto patrilo železnici. Železnici, ako významnému komunikačnému nástroju 19.storočia. Komu má patriť miesto dnes ?

Stále rastúci význam Brna ako centra informačných technológií strednej a východnej Európy podmienil môj návrh. Do lokality navrhujem administratívny komplex, slúžiaci ako „park informačných technológií“. Komplex zaujme významnú polohu na okruhu ako symbol budúcnosti Brna.

Urbanistické riešenie

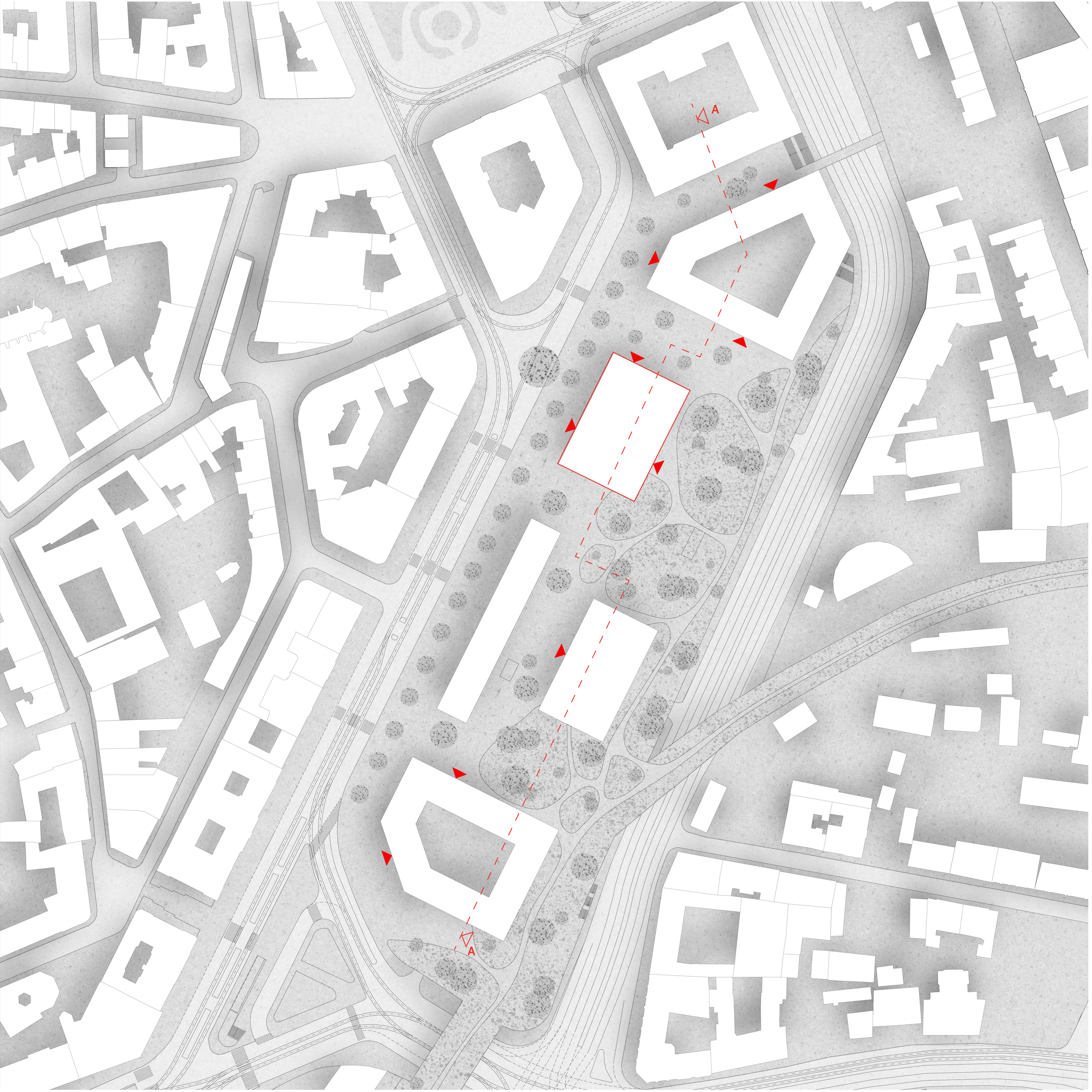
Na území navrhujem výstavbu štyroch objektov, nadväzujúcich na budovu magistrátu na severe. Dve krajné budovy navrhujem ako bloky, rešpektujúce zástavbu historického jadra. Bloky novú štruktúru vymedzujú, udávajú mu hranice. Vnútorne „bloky“ sa menia. Modifikáciou sa mení i priestor medzi budovami. Vznikajú plochy, ktoré majú určitý charakter. Raz sa jedná o plochu parku, inokedy je to pred priestor budovy. Štruktúra sa mení i v tretom rozmere. Výškou budov nadväzujeme na okolitú zástavbu. Budovu na konci osi ulice Divadelní, navrhujem zvýšenú ako dominantu územia (40m). Kvalitu navrhovaného územia tvorí prechodnosť, otvorenosť a atraktivita. Prechodnosť územia dodávajú navrhnuté schodiská, lávka a priechody budovami. Otvorenosť k centru vyjadruje komerčný parter slúžiaci verejnosti. Prístupnosť podtrháva plynulo prechádzajúca dlažba bez ohraničenia. Atraktivitu zabezpečuje zelen - Komplex ako budovy v zeleni.



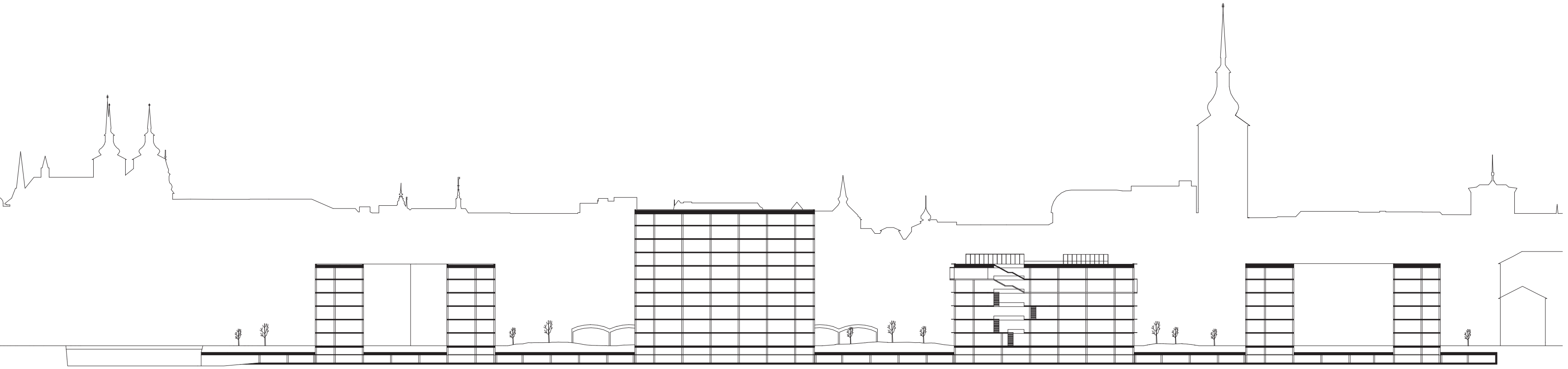
CENTRUM INFORMAČNÝCH TECHNOLOGIÍ



SITUÁCIA ŠIRŠÍCH VZŤAHOV 1:5000



SITUÁCIA 1:1000



REZ ÚZEMÍM A-A 1:1000