



POHLED Z BENEŠOVY

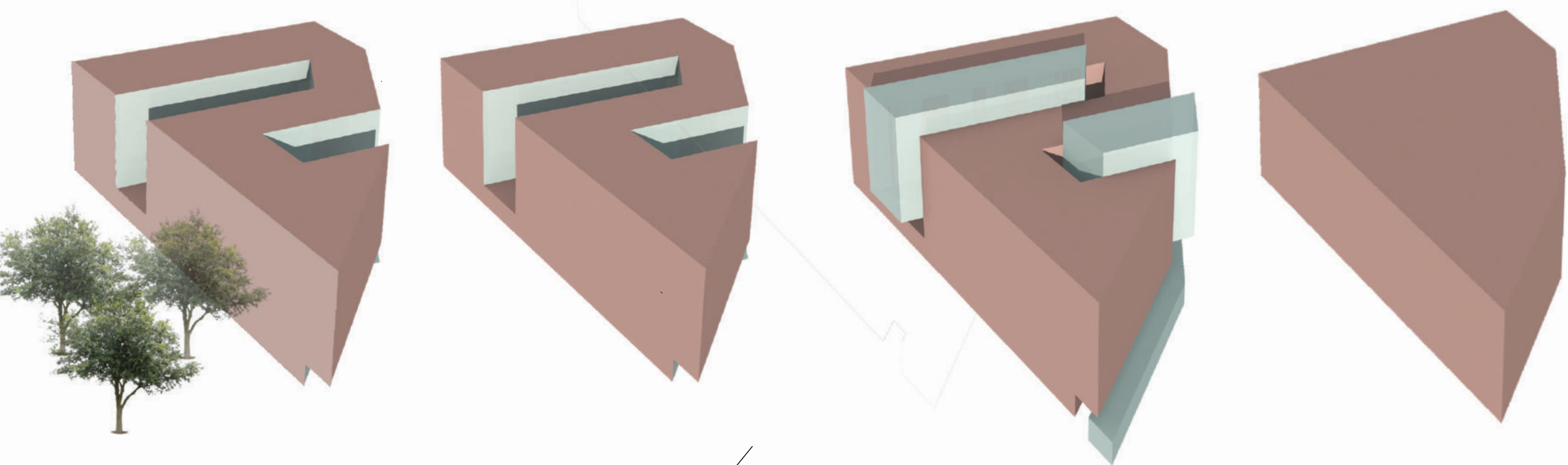


POHLED Z PARKU

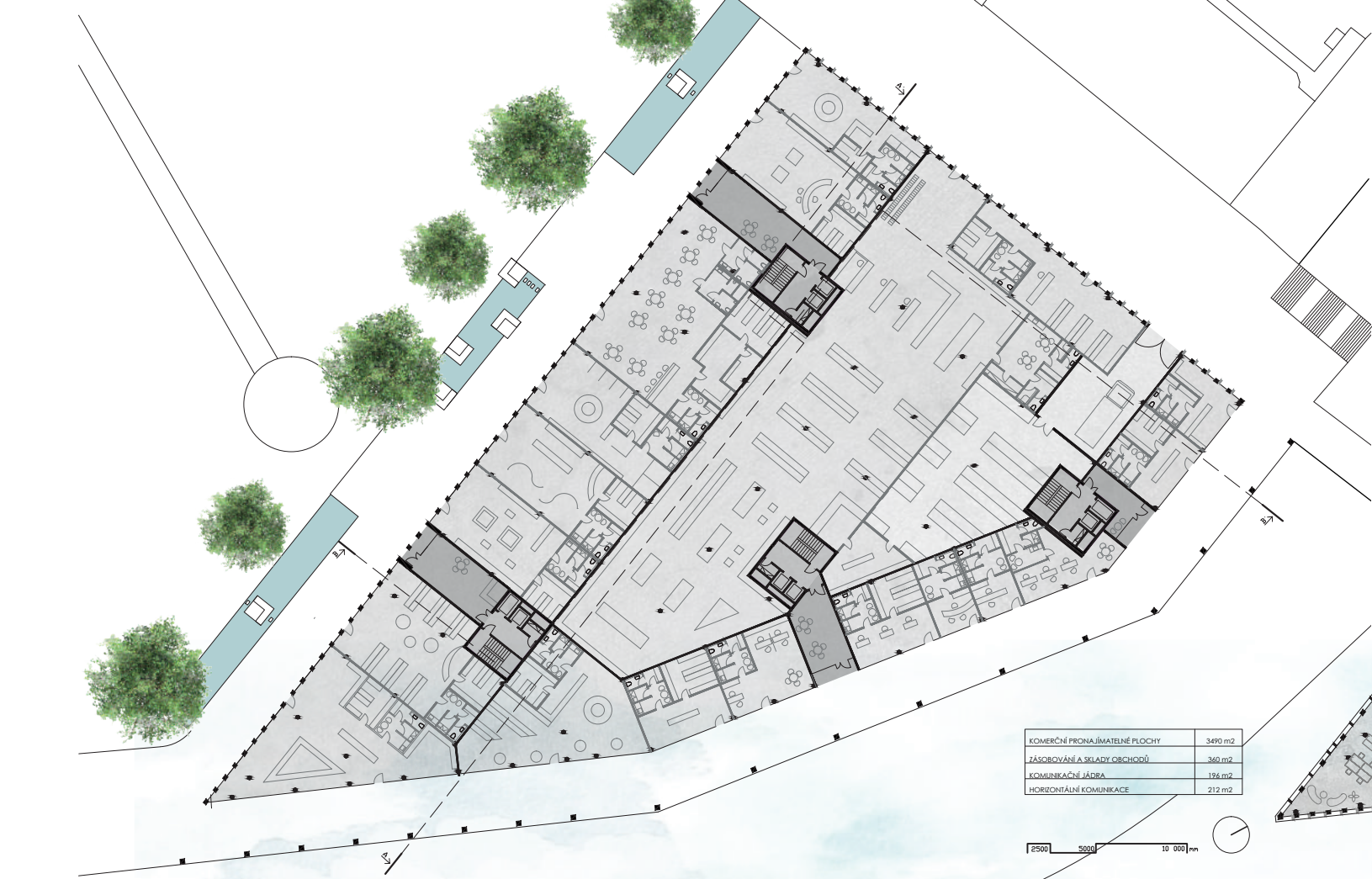
#### KONCEPT

V zadaném území jsou navrženy dva polyfunkční domy, mezi kterými je umístěn „metropolitní park“ – tedy park, který sám přebírá funkci metropolitního objektu. Jedná se o park s několika drobnějšími objekty sloužícími různým kulturním účelům. Může se jednat jak o parkové pavilony tak například o pódia pod širým nebem ukrytá v zákoutích zeleně. Objekty jsou vizuálně propojeny. Koncepce metropolitního parku vychází z názoru, že současné době není potřeba žádného velkého metropolitního objektu a naopak, stále více se rozmáhá trend malých galerií či menších prostor pro performance atd.

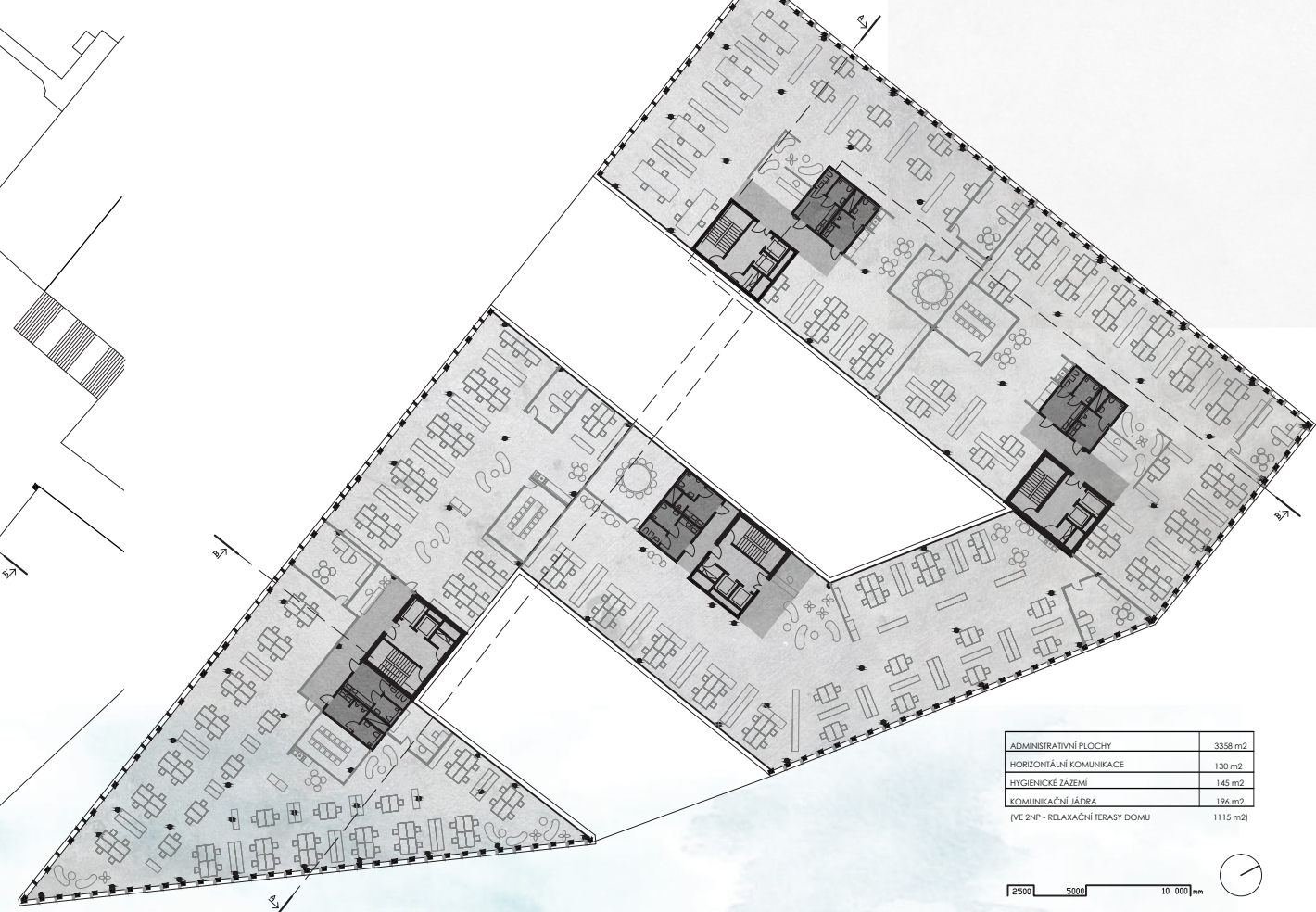
Jelikož se jedná o významnou část brněnského „Ringu“, který je důležitou součástí urbanismu našeho města, rozhodla jsem se pojmout území jako svébytný celek a podpořit toto jeho působení výrazným definováním jeho hranic. Navržené polyfunkční objekty vycházejí ze základních objemů podporujících hrany území a to v jeho koncích. Postupně jsem potom objemy prokrajovala, abych získala žádoucí průchody, průhledy či osvětlení dispozic. Nevznikají tedy tradiční městské bloky ale jakási jejich metamorfovaná podoba. Rozhodla jsem se podrobněji věnovat objektu v severní části území, zatímco pro objekt v jižním cípu jsem spíše nastínila cestu, kterou by se mohli ubírat. Podstatné pro mne bylo definování výše zmíněných principů. Zároveň jsem se snažila reagovat na specifické umístění domu, kdy z jedné strany je „obklíčen“ rušnou dopravní tepnou, zatímco z druhé strany k němu přiléhá příjemný park.



PŮDORYS PARTERU



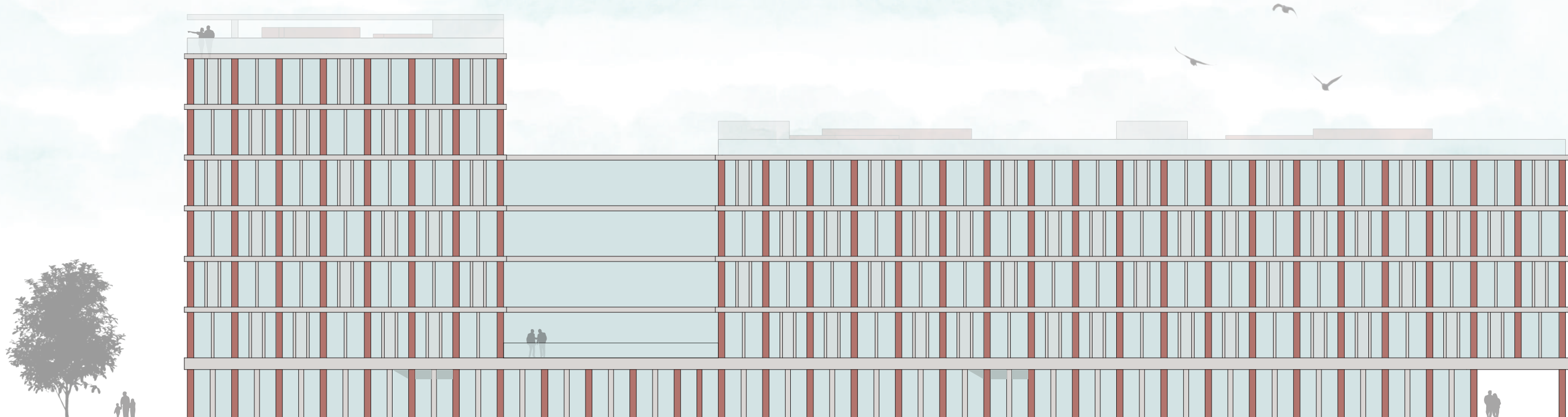
PŮDORYS TYPICKÉHO PATRA



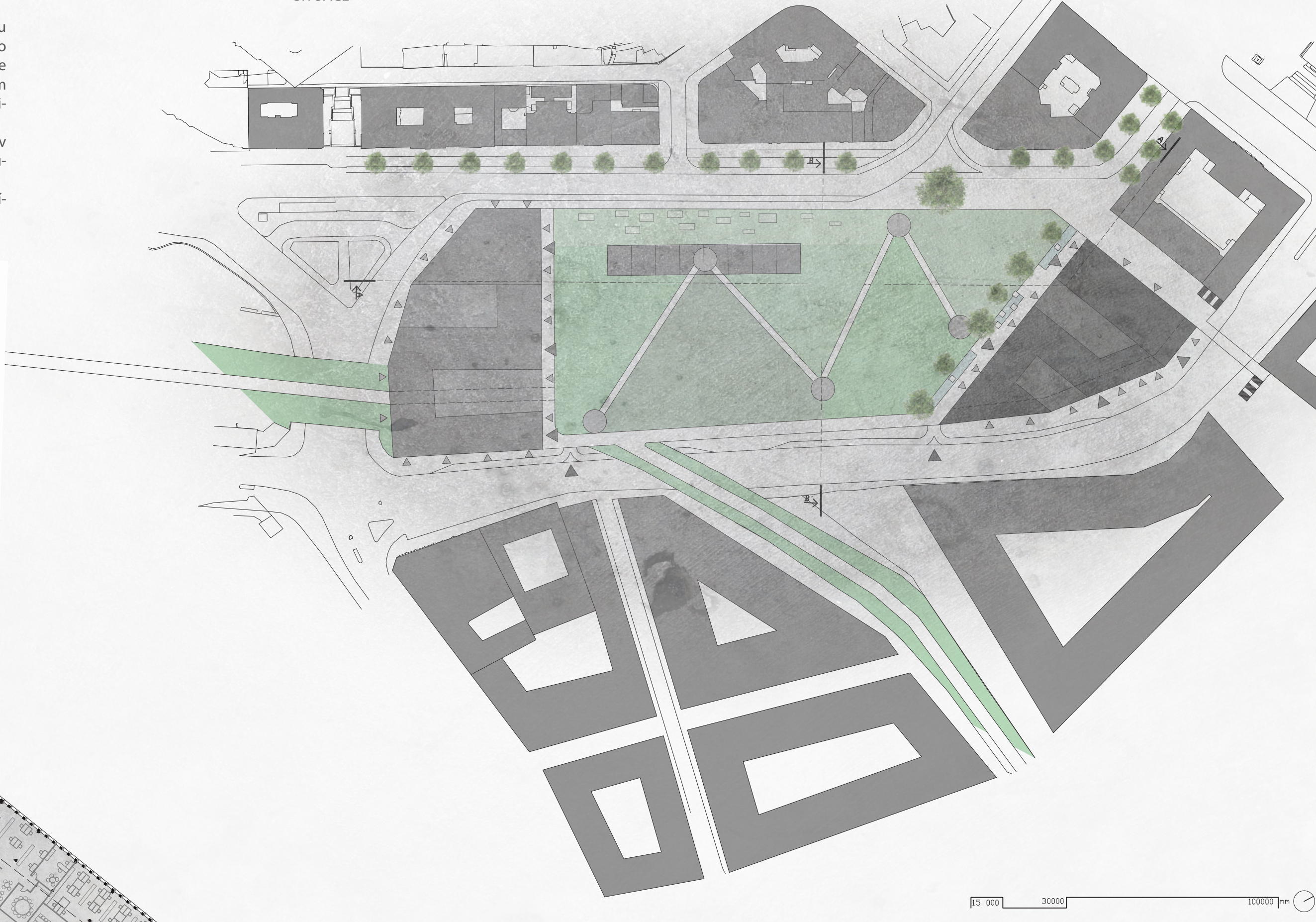
POHLED Z KOUŠTĚ



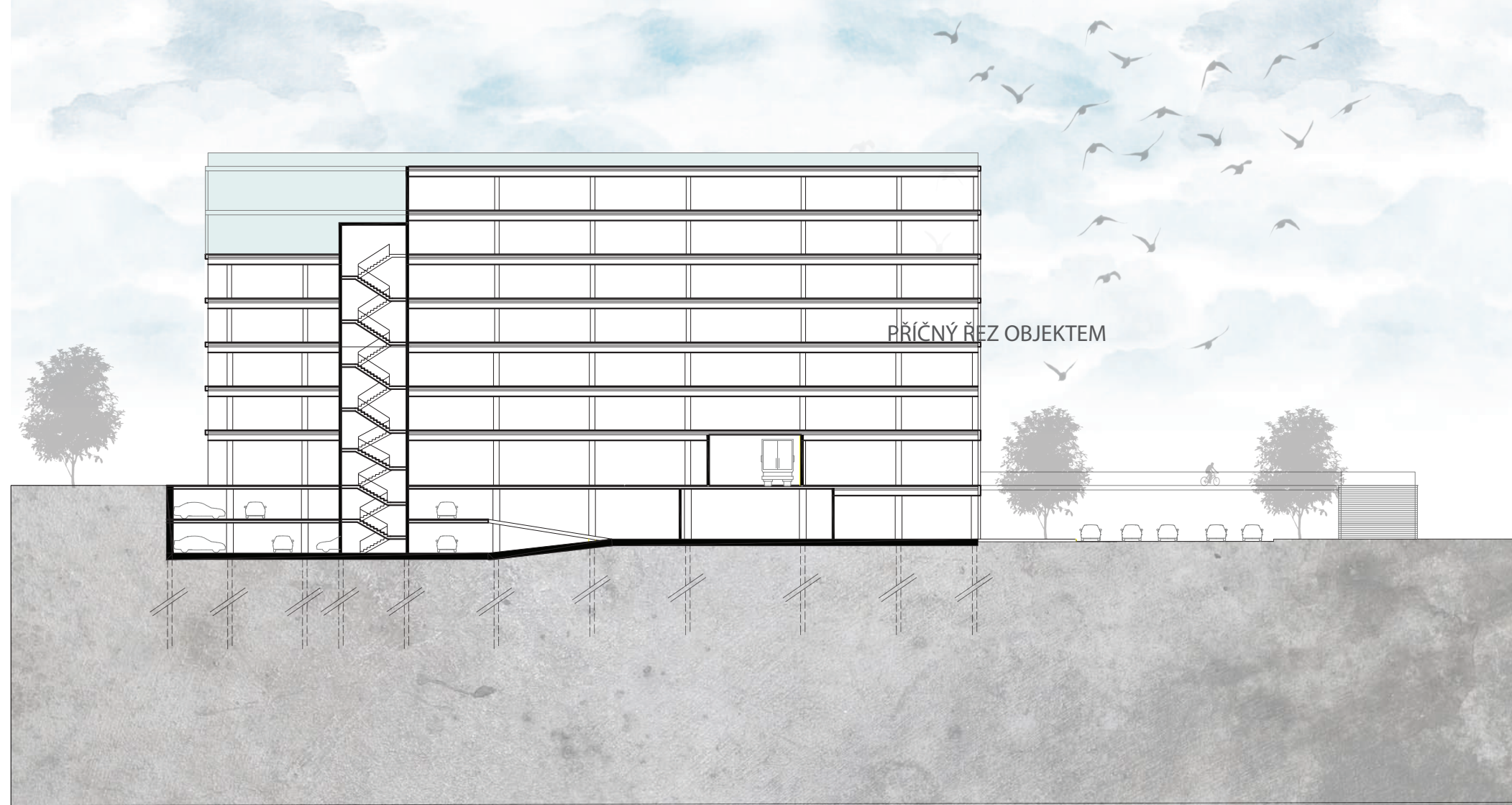
POHLED Z PARKU



SITUACE



PŘÍČNÝ ŘEZ OBJEKTEM



PODÉLNÝ ŘEZ OBJEKTEM

