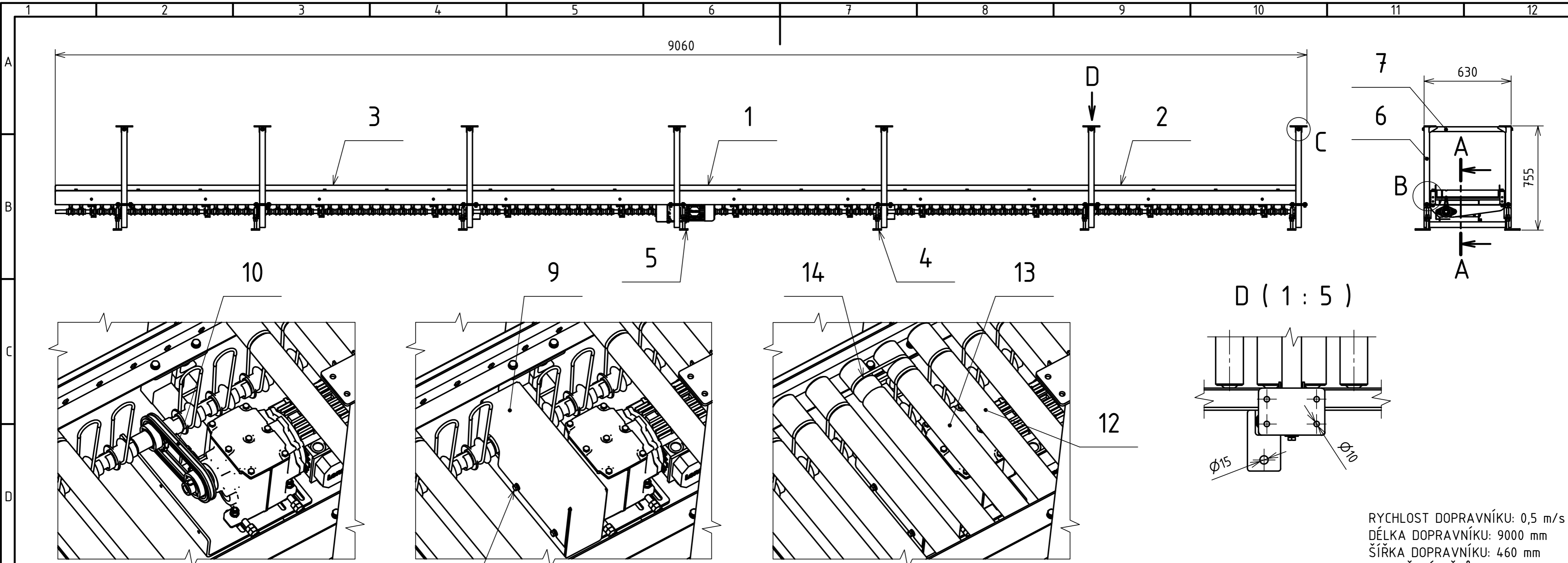


MEZI VÁŽÍCÍM DOPRAVNÍKEM A TRATÍ VŮLE CCA 10 mm

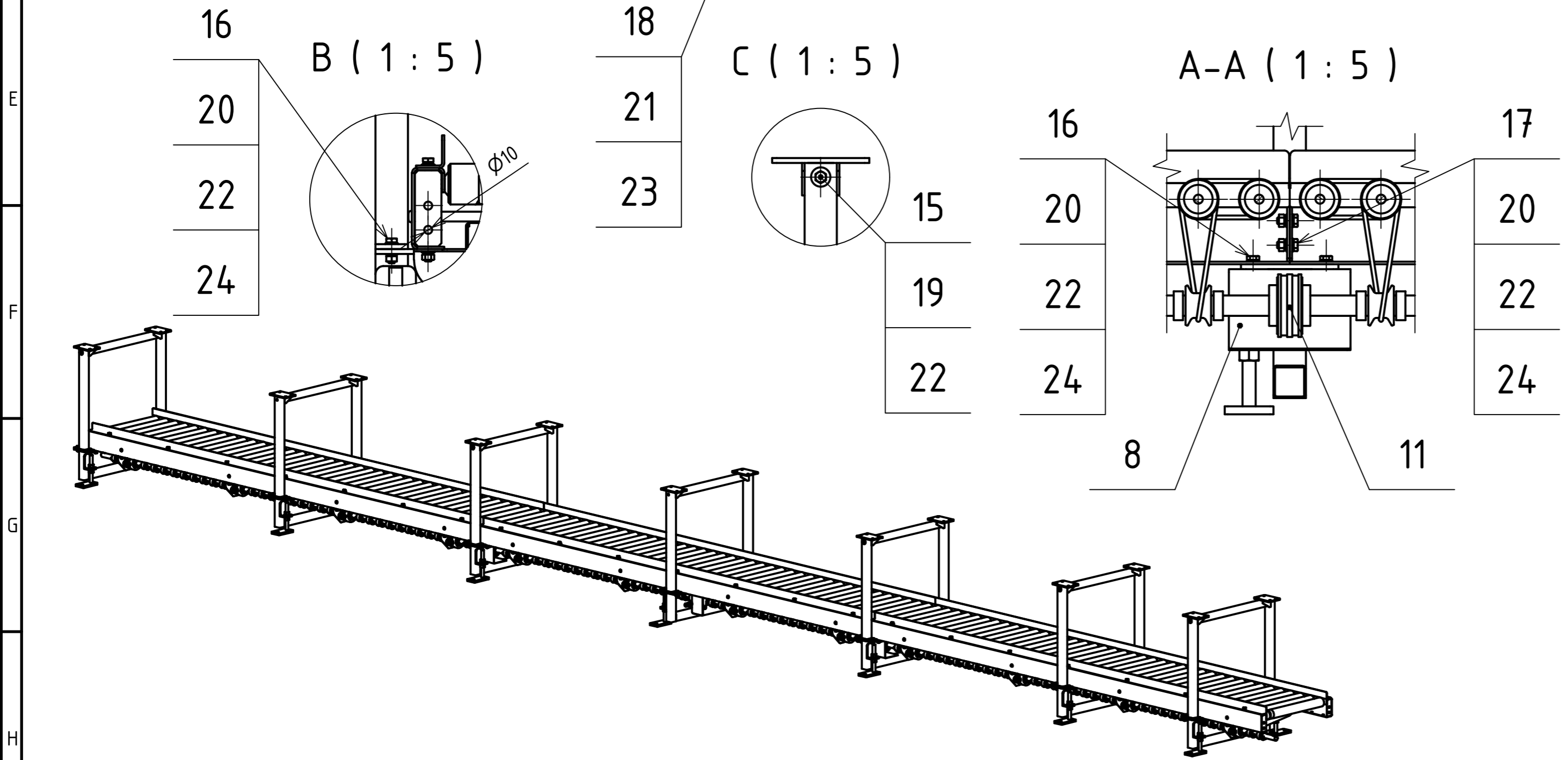
Poz.	Název	Číslo dokumentu/Norma	Hmot.	Ks
15	MATICE M8	ČSN EN ISO 4032	0.01	176
14	PRŮŽNÁ PODLOŽKA 8	ČSN 02 1740	0	244
13	PODLOŽKA 8	ČSN EN ISO 7090	0	420
12	ŠROUB M8x20	ČSN EN ISO 4017	0.01	36
11	ŠROUB M8x25	ČSN EN ISO 4017	0.02	208
10	DOPRAVNÍK S VÁHOU	02-151949-09	129.78	1
9	PÁSOVÝ DOPRAVNÍK-L9000	02-151949-08	453.58	1
8	PÁSOVÝ DOPRAVNÍK-L9000	02-151949-07	452.39	1
7	PÁSOVÝ DOPRAVNÍK-L6000	02-151949-06	314.26	1
6	STOJAN HORNÍ	02-151949-05	6.24	17
5	KONCOVÝ DORAZ	DS-DOPE-0460	2.8	1
4	VÁLEČKOVÁ TRÁŤ RD-L3000	RD-3000-0460-075	101.85	8
3	VÁLEČKOVÁ TRÁŤ DS-L9000	02-151949-03	441.37	1
2	VÁLEČKOVÁ TRÁŤ DS-L9000	02-151949-02	438.54	1
1	VÁLEČKOVÁ TRÁŤ DS-L6000	03-151949-01	294.15	1

Struktura povrchu	Hrany	Měřítko	Přesnost
		1 : 50	Tolerování
			Proměření
Materiál	Polotovary	Hmotnost 3439 kg	CHRÁNĚNO PODLE ISO 16016
Druh dokumentu	VÝKRES SESTAVY	Název	BALÍCÍ LINIE
Kreslil	LIBOR BARCUC	Číslo dokumentu	02-151949-0
Schválil		Datum vydání	24.05.2017

ÚADI

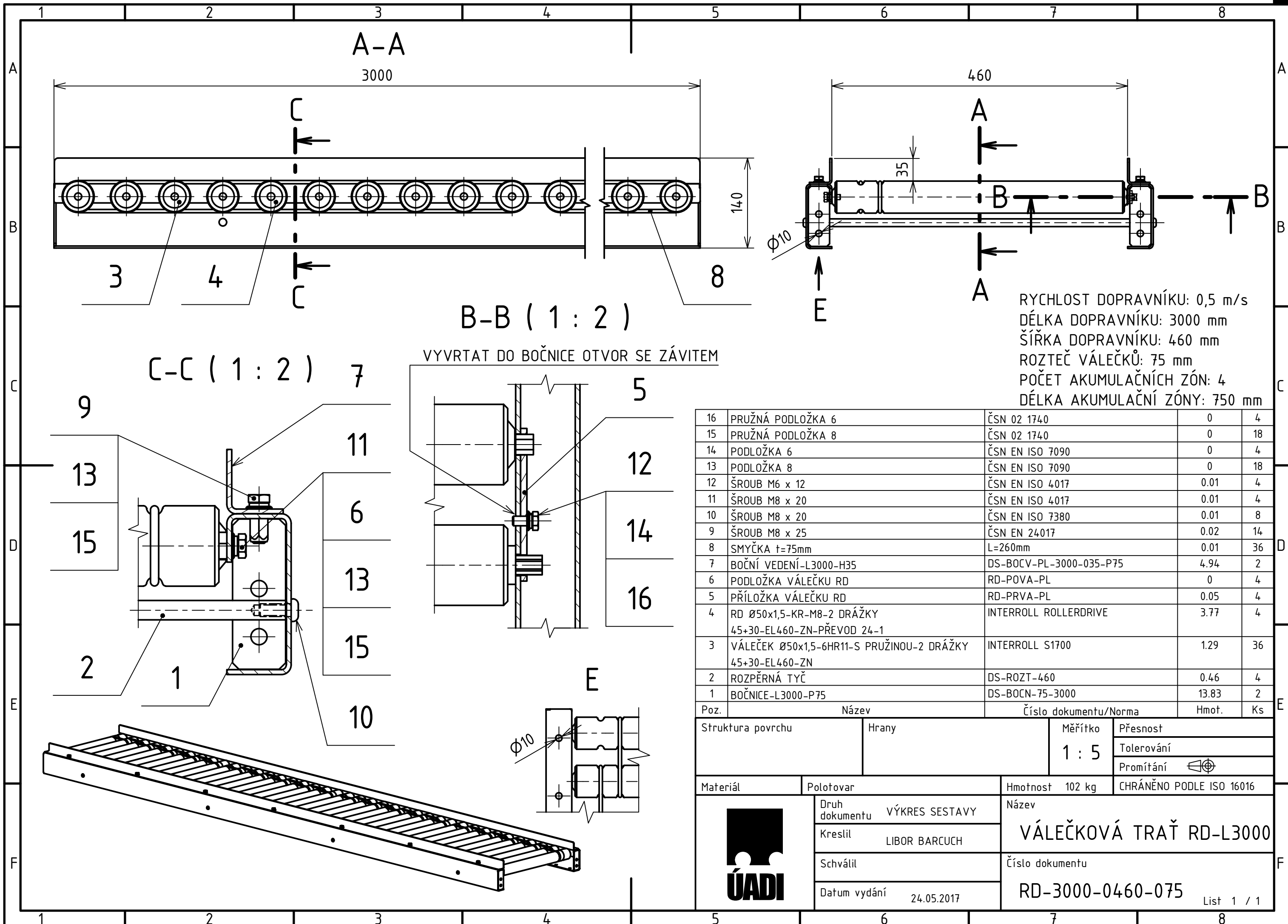


RYCHLOST DOPRAVNÍKU: 0,5 m/s  
 DÉLKA DOPRAVNÍKU: 9000 mm  
 ŠÍŘKA DOPRAVNÍKU: 460 mm  
 ROZTEČ VÁLEČKŮ: 75 mm



24	MATICE M8	ČSN EN ISO 4032	0.01	62
23	PRUŽNÁ PODLOŽKA 6	ČSN 02 1740	0	5
22	PRUŽNÁ PODLOŽKA 8	ČSN 02 1740	0	74
21	PODLOŽKA 6	ČSN EN ISO 7090	0	5
20	PODLOŽKA 8	ČSN EN ISO 7090	0	124
19	PODLOŽKA 8 - VELKÁ	DIN 9021	0.01	12
18	ŠROUB M6 x 12	ČSN EN ISO 4017	0.01	5
17	ŠROUB M8 x 20	ČSN EN ISO 4017	0.01	8
16	ŠROUB M8 x 25	ČSN EN ISO 4017	0.02	54
15	ŠROUB M8 x 65	ČSN EN ISO 4017	0.03	12
14	SMYČKA t=75mm	L=260mm	0.01	1
13	VÁLEČEK Ø50x1,5-6HR11-S PRUŽINOU-2 DRÁŽKY 45+30-EL460-ZN	INTERROLL S1700	1.29	2
12	VÁLEČEK Ø50x1,5-6HR11-S PRUŽINOU-1 DRÁŽKA 75-EL460-ZN	INTERROLL S1700	1.28	3
11	ŘETĚZ 08B-2 16 ČL. VČETNĚ SPOJKY	ČSN 023311	0.48	2
10	ŘETĚZ 08B-1 38 ČL. VČETNĚ SPOJKY	ČSN 023311	0.62	1
9	KRYT PŘEVODU	DS-KRYT-001	1.46	1
8	KRYT SPOJKY	DS-KRYT-002	0.51	2
7	PŘÍČKA	02-151949-31	1.56	7
6	ROZPĚRNÁ NOHA	02-151949-30	2.04	14
5	STOJAN S MOTOREM	02-151949-21	18.54	1
4	STOJAN	02-151949-20	5.32	6
3	VT DS SLAVE ZRC-L3000	DS-3000-0460-075	114.88	1
2	VT DS SLAVE-L3000	DS-3000-0460-075	114.88	1
1	VT DS MASTER-L3000	DSM-3000-0460-075	109.02	1
Poz.	Název	Číslo dokumentu/Norma	Hmot.	Ks

Struktura povrchu	Hrany	Měřítko	Přesnost
		1 : 20	Tolerování
			Promítání
Materiál	Polotovary	Hmotnost	441 kg
	Druh dokumentu	VÝKRES SESTAVY	Název
	Kreslil	LIBOR BARCUCH	VÁLEČKOVÁ TRAŤ DS-L9000
	Schválil		Číslo dokumentu
	Datum vydání	24.05.2017	02-151949-03
			List 1 / 1



A-A

3000

460

140

35

B-B ( 1 : 2 )

C-C ( 1 : 2 )

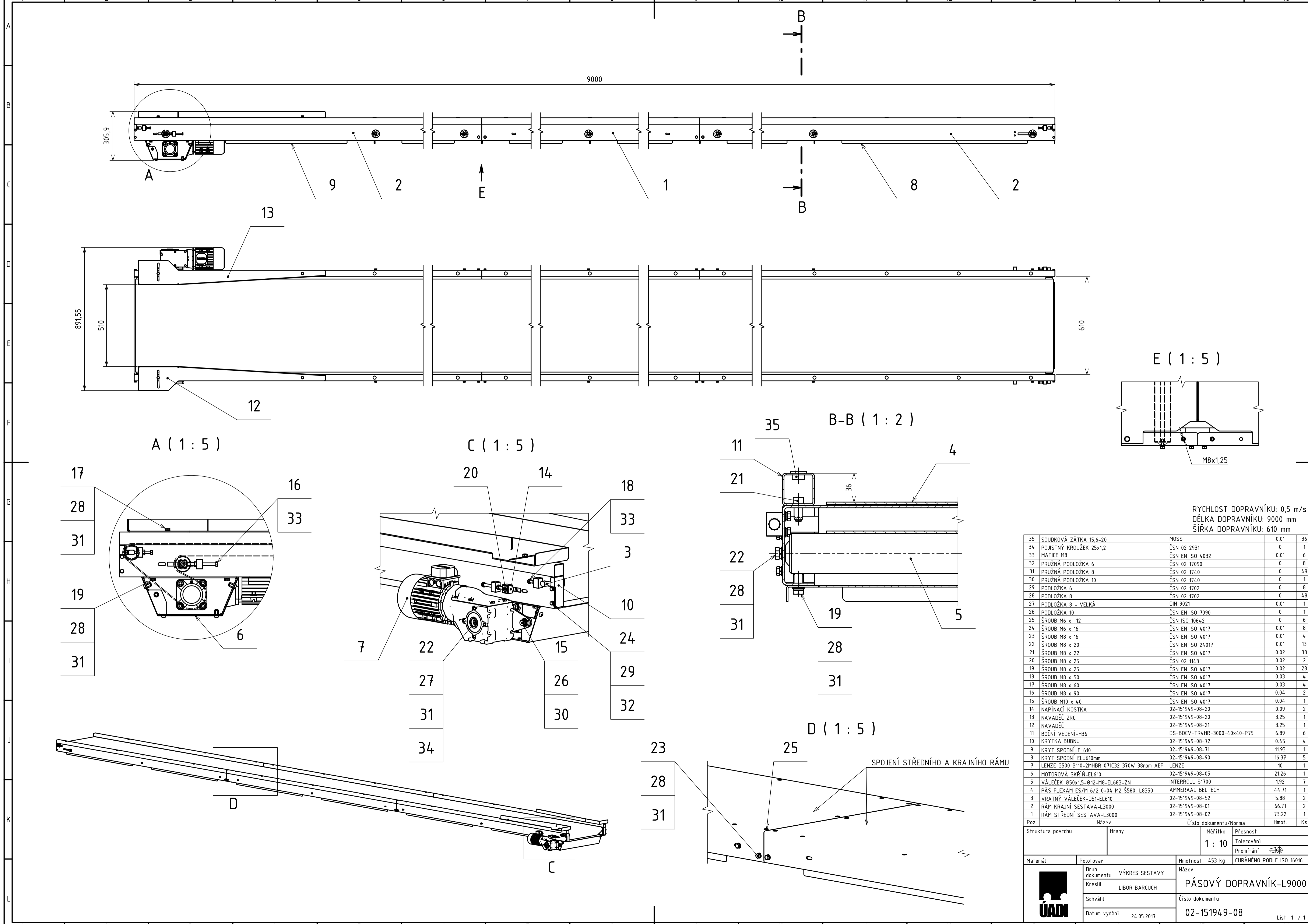
VYVRTAT DO BOČNICE OTVOR SE ZÁVITEM

RYCHLOST DOPRAVNÍKU: 0,5 m/s  
 DÉLKA DOPRAVNÍKU: 3000 mm  
 ŠÍŘKA DOPRAVNÍKU: 460 mm  
 ROZTEČ VÁLEČKŮ: 75 mm  
 POČET AKUMULAČNÍCH ZÓN: 4  
 DÉLKA AKUMULAČNÍ ZÓNY: 750 mm

16	PRUŽNÁ PODLOŽKA 6	ČSN 02 1740	0	4
15	PRUŽNÁ PODLOŽKA 8	ČSN 02 1740	0	18
14	PODLOŽKA 6	ČSN EN ISO 7090	0	4
13	PODLOŽKA 8	ČSN EN ISO 7090	0	18
12	ŠROUB M6 x 12	ČSN EN ISO 4017	0.01	4
11	ŠROUB M8 x 20	ČSN EN ISO 4017	0.01	4
10	ŠROUB M8 x 20	ČSN EN ISO 7380	0.01	8
9	ŠROUB M8 x 25	ČSN EN 24017	0.02	14
8	SMYČKA t=75mm	L=260mm	0.01	36
7	BOČNÍ VEDENÍ-L3000-H35	DS-BOCV-PL-3000-035-P75	4.94	2
6	PODLOŽKA VÁLEČKU RD	RD-POVA-PL	0	4
5	PŘÍLOŽKA VÁLEČKU RD	RD-PRVA-PL	0.05	4
4	RD Ø50x1,5-KR-M8-2 DRÁŽKY 45+30-EL460-ZN-PŘEVOD 24-1	INTERROLL ROLLERDRIVE	3.77	4
3	VÁLEČEK Ø50x1,5-6HR11-S PRUŽINOU-2 DRÁŽKY 45+30-EL460-ZN	INTERROLL S1700	1.29	36
2	ROZPĚRNÁ TYČ	DS-ROZT-460	0.46	4
1	BOČNICE-L3000-P75	DS-BOCN-75-3000	13.83	2
Poz.	Název	Číslo dokumentu/Norma	Hmot.	Ks

Struktura povrchu	Hrany	Měřítko	Přesnost
		1 : 5	Tolerování
			Promítání

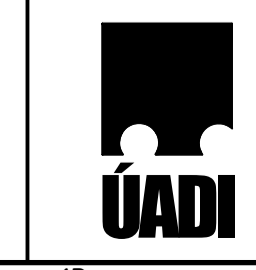
Materiál	Polotovary	Hmotnost	102 kg	CHRÁNĚNO PODLE ISO 16016
	Druh dokumentu	VÝKRES SESTAVY		
	Kreslil	LIBOR BARCUCH		
	Schválil			
	Datum vydání	24.05.2017		
		Název	VÁLEČKOVÁ TRAŤ RD-L3000	
		Číslo dokumentu	RD-3000-0460-075	
			List 1 / 1	

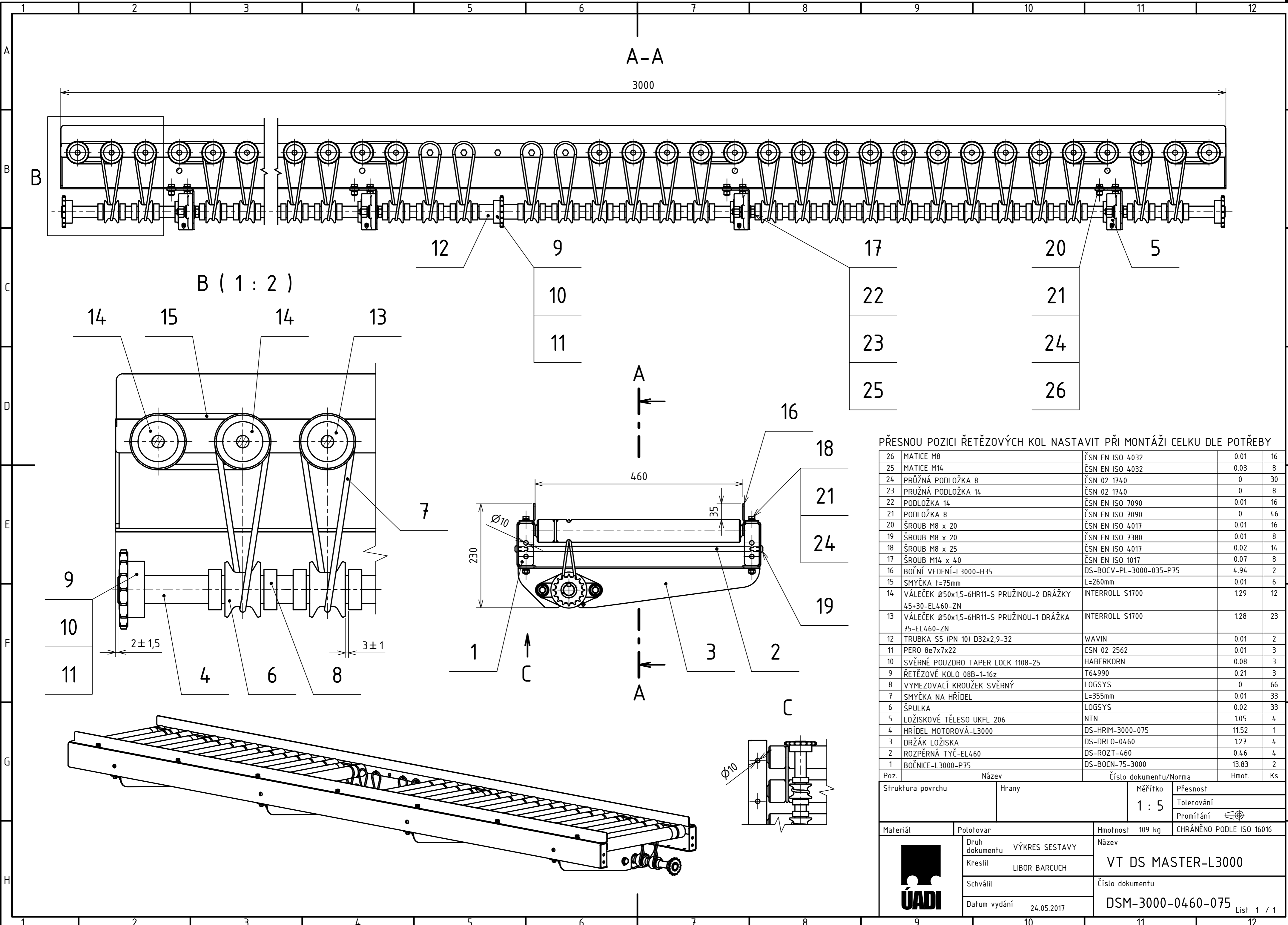


RYCHLOST DOPRAVNÍKU: 0,5 m/s  
 DÉLKA DOPRAVNÍKU: 9000 mm  
 ŠÍŘKA DOPRAVNÍKU: 610 mm

Poz.	Název	Číslo dokumentu/Norma	Hmot.	Ks
35	SOUKOVÁ ZÁTKA 15,6-20	MOSS	0,01	36
34	POJISTNÝ KROUŽEK 25x1,2	ČSN 02 2931	0	1
33	MATICE M8	ČSN EN ISO 4032	0,01	6
32	PRUŽNÁ PODLOŽKA 6	ČSN 02 17090	0	8
31	PRUŽNÁ PODLOŽKA 8	ČSN 02 1740	0	49
30	PRUŽNÁ PODLOŽKA 10	ČSN 02 1740	0	1
29	PODLOŽKA 6	ČSN 02 1702	0	8
28	PODLOŽKA 8	ČSN 02 1702	0	48
27	PODLOŽKA 8 - VELKÁ	DIN 9021	0,01	1
26	PODLOŽKA 10	ČSN EN ISO 7090	0	1
25	ŠROUB M6 x 12	ČSN ISO 10642	0	6
24	ŠROUB M6 x 16	ČSN EN ISO 4017	0,01	8
23	ŠROUB M8 x 16	ČSN EN ISO 4017	0,01	4
22	ŠROUB M8 x 20	ČSN EN ISO 24017	0,01	13
21	ŠROUB M8 x 22	ČSN EN ISO 4017	0,02	38
20	ŠROUB M8 x 25	ČSN 02 1143	0,02	2
19	ŠROUB M8 x 25	ČSN EN ISO 4017	0,02	28
18	ŠROUB M8 x 50	ČSN EN ISO 4017	0,03	4
17	ŠROUB M8 x 60	ČSN EN ISO 4017	0,03	4
16	ŠROUB M8 x 90	ČSN EN ISO 4017	0,04	2
15	ŠROUB M10 x 40	ČSN EN ISO 4017	0,04	1
14	NAPÍNAČÍ KOSTKA	02-151949-08-20	0,09	2
13	NAVADEČ ZRC	02-151949-08-20	3,25	1
12	NAVADEČ	02-151949-08-21	3,25	1
11	BOČNÍ VEDEŇÍ-H36	DS-BOCV-TR4HR-3000-40x40-P75	6,89	6
10	KRYTKA BUBNU	02-151949-08-72	0,45	4
9	KRYT SPODNÍ-EL610	02-151949-08-71	11,93	1
8	KRYT SPODNÍ-EL=610mm	02-151949-08-90	16,37	5
7	LENZE G500 B110-2MHBR 07K32 370W 38rpm AEF	LENZE	10	1
6	MOTOROVÁ SKŘÍŇ-EL610	02-151949-08-05	21,26	1
5	VÁLEČEK Ø50x1,5-Ø12-M8-EL683-ZN	INTERROLL S1700	1,92	7
4	PÁS FLEXAM ES/M 6/2 0-04 M2 S580, L8350	AMMERAAL BELTECH	44,71	1
3	VRATNÝ VÁLEČEK-D51-EL610	02-151949-08-52	5,88	2
2	RÁM KRAJNÍ SESTAVA-L3000	02-151949-08-01	66,71	2
1	RÁM STŘEDNÍ SESTAVA-L3000	02-151949-08-02	73,22	1

Struktura povrchu	Hrany	Měřítko	Přesnost
		1 : 10	Tolerování
			Promětlání
Materiál	Polotovary	Hmotnost	453 kg
		Číslo dokumentu	02-151949-08
		Název	PÁSOVÝ DOPRAVNÍK-L9000
		Číslo dokumentu	02-151949-08
		Datum vydání	24.05.2017

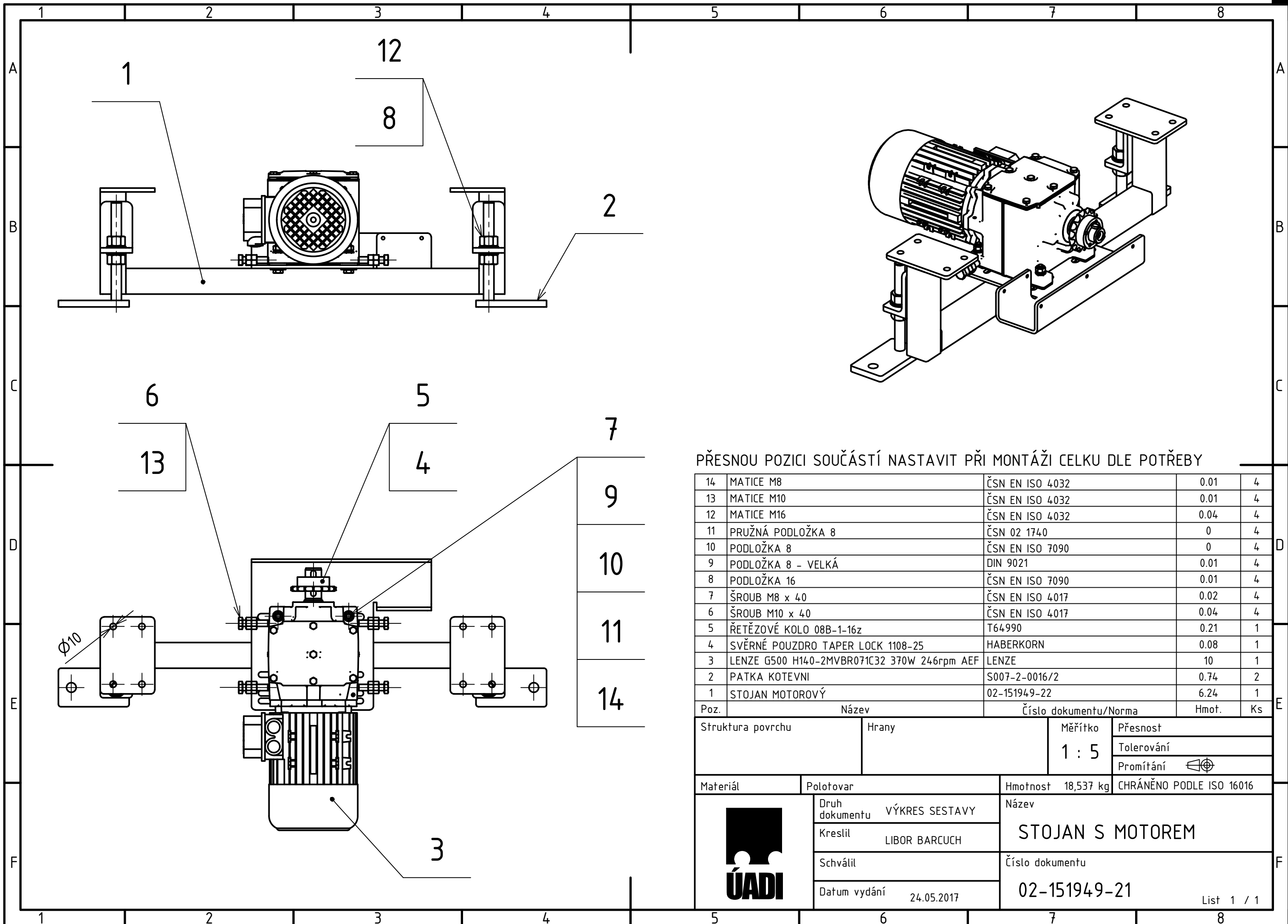




PŘESNOU POZICI ŘETĚZOVÝCH KOL NASTAVIT PŘI MONTÁŽI CELKU DLE POTŘEBY

Poz.	Název	Číslo dokumentu/Norma	Hmot.	Ks
26	MATICE M8	ČSN EN ISO 4032	0.01	16
25	MATICE M14	ČSN EN ISO 4032	0.03	8
24	PRŮŽNÁ PODLOŽKA 8	ČSN 02 1740	0	30
23	PRŮŽNÁ PODLOŽKA 14	ČSN 02 1740	0	8
22	PODLOŽKA 14	ČSN EN ISO 7090	0.01	16
21	PODLOŽKA 8	ČSN EN ISO 7090	0	46
20	ŠROUB M8 x 20	ČSN EN ISO 4017	0.01	16
19	ŠROUB M8 x 20	ČSN EN ISO 7380	0.01	8
18	ŠROUB M8 x 25	ČSN EN ISO 4017	0.02	14
17	ŠROUB M14 x 40	ČSN EN ISO 1017	0.07	8
16	BOČNÍ VEDENÍ-L3000-H35	DS-BOCV-PL-3000-035-P75	4.94	2
15	SMYČKA t=75mm	L=260mm	0.01	6
14	VÁLEČEK Ø50x1,5-6HR11-S PRUŽINOU-2 DRÁŽKY 45x30-EL460-ZN	INTERROLL S1700	1.29	12
13	VÁLEČEK Ø50x1,5-6HR11-S PRUŽINOU-1 DRÁŽKA 75-EL460-ZN	INTERROLL S1700	1.28	23
12	TRUBKA S5 (PN 10) D32x2,9-32	WAVIN	0.01	2
11	PĚRO 8e7x7x22	CSN 02 2562	0.01	3
10	SVĚRNÉ POUZDRO TAPER LOCK 1108-25	HABERKORN	0.08	3
9	ŘETĚZOVÉ KOLO 08B-1-16z	T64990	0.21	3
8	VYMEZOVACÍ KROUŽEK SVĚRNÝ	LOGSYS	0	66
7	SMYČKA NA HRÍDEL	L=355mm	0.01	33
6	ŠPULKA	LOGSYS	0.02	33
5	LOŽISKOVÉ TĚLESO UKFL 206	NTN	1.05	4
4	HRÍDEL MOTOROVÁ-L3000	DS-HRIM-3000-075	11.52	1
3	DRŽÁK LOŽISKA	DS-DRLO-0460	1.27	4
2	ROZPĚRNÁ TYČ-EL460	DS-ROZT-460	0.46	4
1	BOČNICE-L3000-P75	DS-BOCN-75-3000	13.83	2

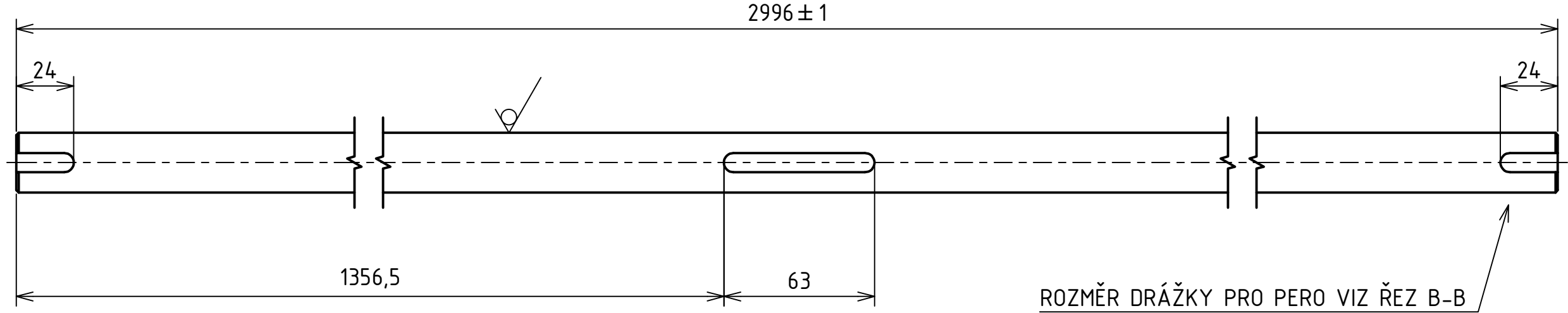
Struktura povrchu		Hrany		Měřítko	Přesnost
				1 : 5	Tolerování
					Promítání
Materiál		Polotovary	Hmotnost	109 kg	CHRÁNĚNO PODLE ISO 16016
		Druh dokumentu	VÝKRES SESTAVY		
		Kreslil	LIBOR BARCUCH		
		Schválil			
		Datum vydání	24.05.2017		
		Název	VT DS MASTER-L3000		
		Číslo dokumentu	DSM-3000-0460-075		
			List 1 / 1		



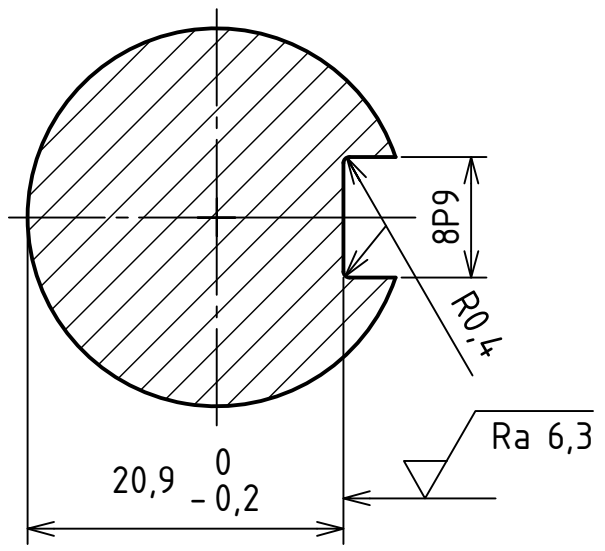
PŘESNOU POZICI SOUČÁSTÍ NASTAVIT PŘI MONTÁŽI CELKU DLE POTŘEBY

14	MATICE M8	ČSN EN ISO 4032	0.01	4
13	MATICE M10	ČSN EN ISO 4032	0.01	4
12	MATICE M16	ČSN EN ISO 4032	0.04	4
11	PRUŽNÁ PODLOŽKA 8	ČSN 02 1740	0	4
10	PODLOŽKA 8	ČSN EN ISO 7090	0	4
9	PODLOŽKA 8 - VELKÁ	DIN 9021	0.01	4
8	PODLOŽKA 16	ČSN EN ISO 7090	0.01	4
7	ŠROUB M8 x 40	ČSN EN ISO 4017	0.02	4
6	ŠROUB M10 x 40	ČSN EN ISO 4017	0.04	4
5	ŘETĚZOVÉ KOLO 08B-1-16z	T64990	0.21	1
4	SVĚRNÉ POUZDRO TAPER LOCK 1108-25	HABERKORN	0.08	1
3	LENZE G500 H140-2MVBR071C32 370W 246rpm AEF	LENZE	10	1
2	PATKA KOTEVNI	S007-2-0016/2	0.74	2
1	STOJAN MOTOROVÝ	02-151949-22	6.24	1
Poz.	Název	Číslo dokumentu/Norma	Hmot.	Ks

Struktura povrchu		Hrany		Měřítko	Přesnost
				1 : 5	Tolerování
					Promítání
Materiál	Polotovary	Hmotnost	18,537 kg	CHRÁNĚNO PODLE ISO 16016	
	Druh dokumentu	VÝKRES SESTAVY		Název	
	Kreslil	LIBOR BARCUCH		STOJAN S MOTOREM	
	Schválil			Číslo dokumentu	
	Datum vydání	24.05.2017		02-151949-21	
				List 1 / 1	

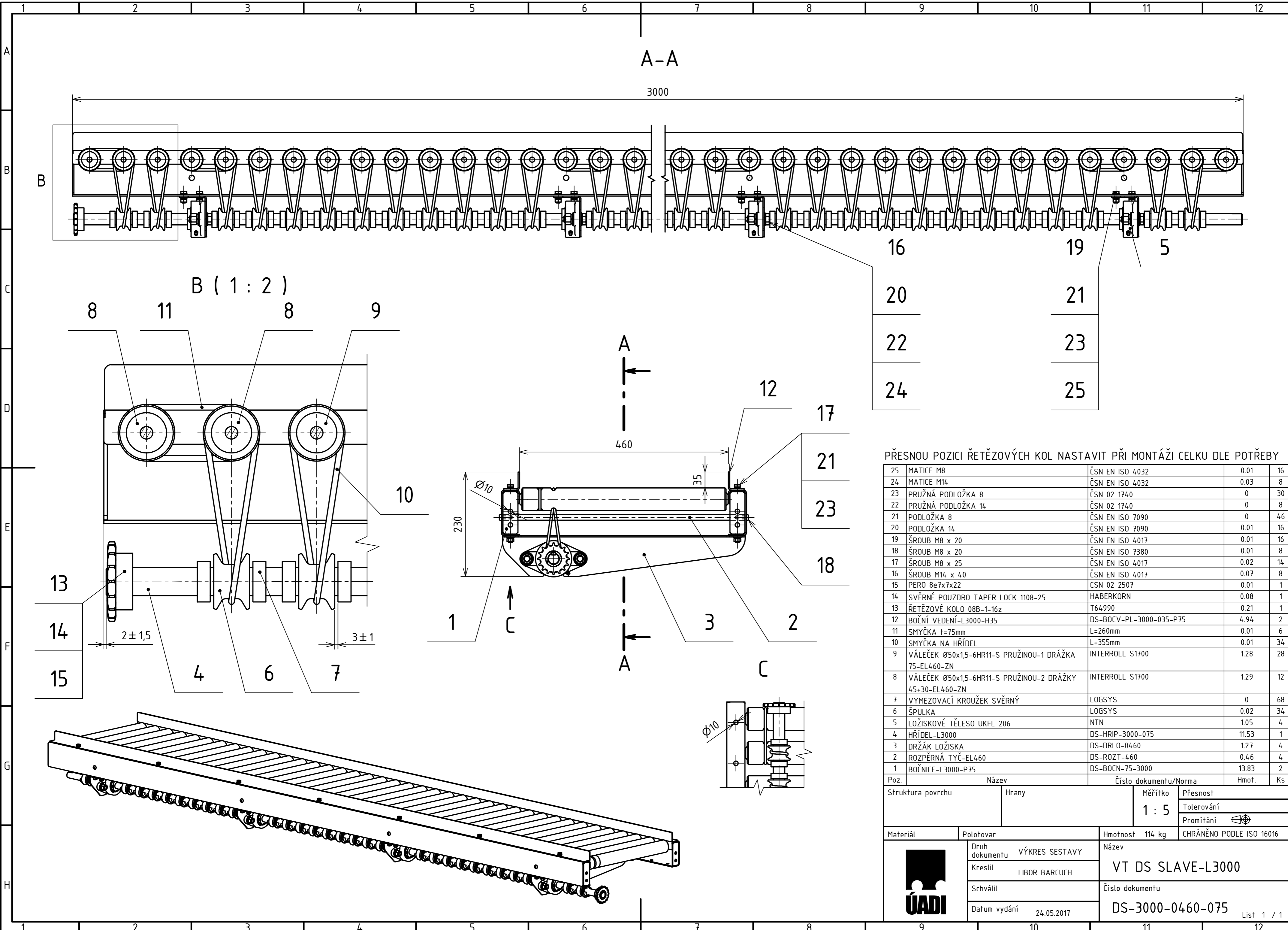


B-B ( 2 : 1 )



SRAZIT HRANY KONCŮ HŘÍDELE

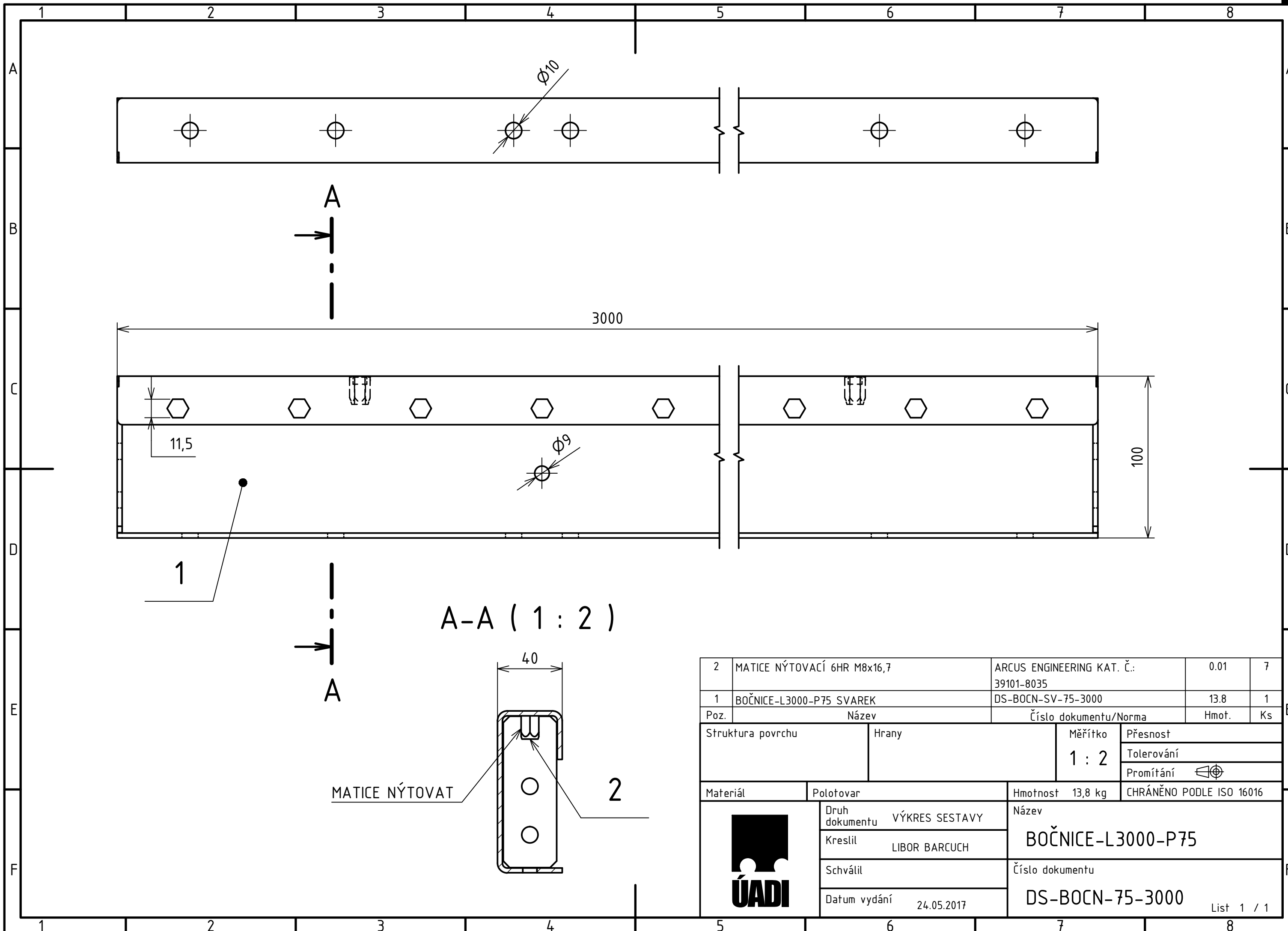
Struktura povrchu Ra 3,2	Hrany $-0,3$ $+0,3$	Měřítko 1 : 2	Přesnost	ISO 2768-mK	
			Tolerování	ISO 8015	
			Promítání		
Materiál	12 050	Polotovary	TYČ Ø25h9 - 2998 mm	Hmotnost	11,518 kg
			Druh dokumentu		VÝKRES SOUČÁSTI
			Kreslil		LIBOR BARCUCH
			Schválil		
			Datum vydání		24.05.2017
			Název		HŘÍDEL MOTOROVÁ-L3000
			Číslo dokumentu		DS-HRIM-3000-075



PŘESNOU POZICI ŘETĚZOVÝCH KOL NASTAVIT PŘI MONTÁŽI CELKU DLE POTŘEBY

Poz.	Název	Číslo dokumentu/Norma	Hmot.	Ks
25	MATICE M8	ČSN EN ISO 4032	0.01	16
24	MATICE M14	ČSN EN ISO 4032	0.03	8
23	PRUŽNÁ PODLOŽKA 8	ČSN 02 1740	0	30
22	PRUŽNÁ PODLOŽKA 14	ČSN 02 1740	0	8
21	PODLOŽKA 8	ČSN EN ISO 7090	0	46
20	PODLOŽKA 14	ČSN EN ISO 7090	0.01	16
19	ŠROUB M8 x 20	ČSN EN ISO 4017	0.01	16
18	ŠROUB M8 x 20	ČSN EN ISO 7380	0.01	8
17	ŠROUB M8 x 25	ČSN EN ISO 4017	0.02	14
16	ŠROUB M14 x 40	ČSN EN ISO 4017	0.07	8
15	PĚRO 8e7x7x22	CSN 02 2507	0.01	1
14	SVĚRNÉ POUZDRO TAPER LOCK 1108-25	HABERKORN	0.08	1
13	ŘETĚZOVÉ KOLO 08B-1-16z	T64990	0.21	1
12	BOČNÍ VEDENÍ-L3000-H35	DS-BOCV-PL-3000-035-P75	4.94	2
11	SMYČKA t=75mm	L=260mm	0.01	6
10	SMYČKA NA HRÍDEL	L=355mm	0.01	34
9	VÁLEČEK Ø50x1,5-6HR11-S PRUŽINOU-1 DRÁŽKA 75-EL460-ZN	INTERROLL S1700	1.28	28
8	VÁLEČEK Ø50x1,5-6HR11-S PRUŽINOU-2 DRÁŽKY 45+30-EL460-ZN	INTERROLL S1700	1.29	12
7	VYMEZOVACÍ KROUŽEK SVĚRNÝ	LOGSYS	0	68
6	ŠPULKA	LOGSYS	0.02	34
5	LOŽISKOVÉ TĚLESO UKFL 206	NTN	1.05	4
4	HRÍDEL-L3000	DS-HRIP-3000-075	11.53	1
3	DRŽÁK LOŽISKA	DS-DRLO-0460	1.27	4
2	ROZPĚRNÁ TÝČ-EL460	DS-ROZT-460	0.46	4
1	BOČNICE-L3000-P75	DS-BOCN-75-3000	13.83	2

Struktura povrchu		Hrany		Měřítko	Přesnost
				1 : 5	Tolerování
					Promítání
Materiál		Polotovary	Hmotnost 114 kg	CHRÁNĚNO PODLE ISO 16016	
Druh dokumentu		VÝKRES SESTAVY	Název		
Kreslil		LIBOR BARCUC	VT DS SLAVE-L3000		
Schválil			Číslo dokumentu		
Datum vydání		24.05.2017	DS-3000-0460-075		
			List 1 / 1		



A-A ( 1 : 2 )

MATICE NÝTOVAT

2	MATICE NÝTOVACÍ 6HR M8x16,7	ARCUS ENGINEERING KAT. Č.: 39101-8035	0.01	7
1	BOČNICE-L3000-P75 SVAREK	DS-BOCN-SV-75-3000	13.8	1
Poz.	Název	Číslo dokumentu/Norma	Hmot.	Ks
Struktura povrchu		Hrany	Měřítko 1 : 2	Přesnost
				Tolerování
				Promítání
Materiál	Polotovary	Hmotnost 13,8 kg	CHRÁNĚNO PODLE ISO 16016	
	Druh dokumentu	VÝKRES SESTAVY	Název	
	Kreslil	LIBOR BARCUCH	BOČNICE-L3000-P75	
	Schválil		Číslo dokumentu	
	Datum vydání	24.05.2017	DS-BOCN-75-3000	
			List 1 / 1	