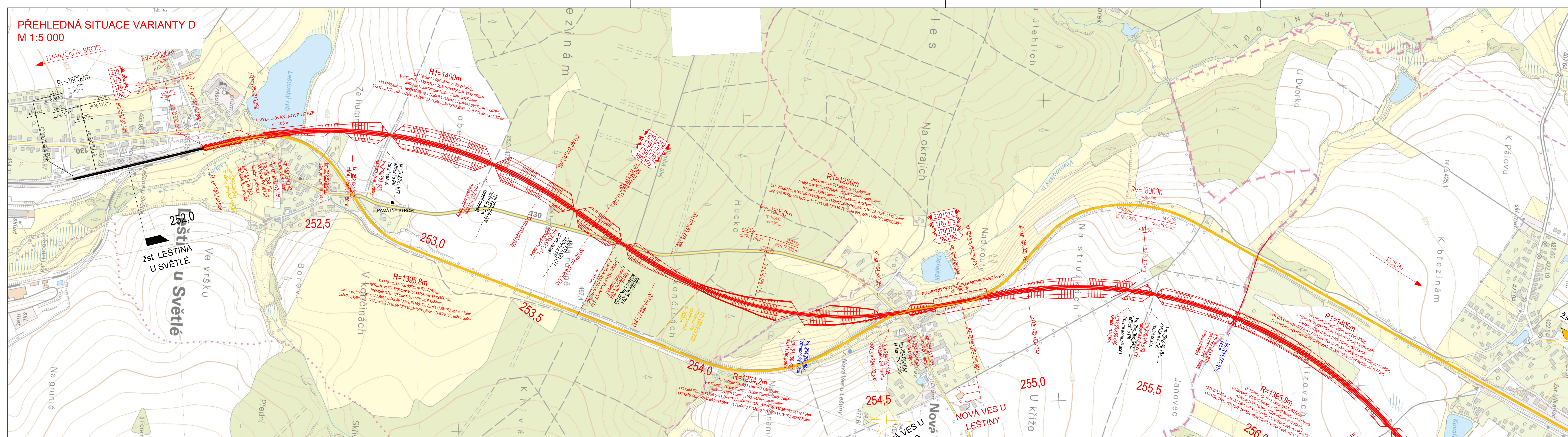
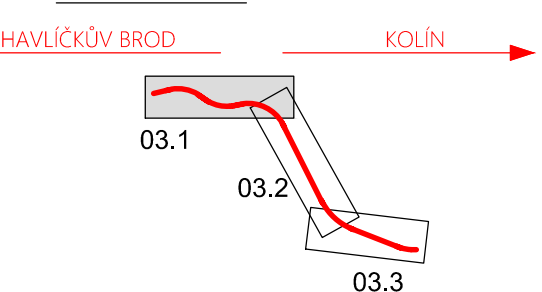


PŘEHLEDNÁ SITUACE VARIANTY D  
M 1:5 000



KLAD LISTŮ:



LEGENDA

- km 259,338 378 staničení stávajícího stavu (křížení s pozemní komunikací, objekt - most, propustek, tunel)
- km 259,338 378 staničení nového stavu (křížení s pozemní komunikací - přeložka, objekt - most, propustek, tunel)
- km 259,338 378 staničení demolice stávajícího stavu
- km 259,338 378 staničení vodních toků
- přeložka
- demolice

LEGENDA RYCHLOSTÍ

- 230 210 RYCHLOST V<sub>k</sub>
- 195 175 RYCHLOST V<sub>150</sub>
- 185 170 RYCHLOST V<sub>130</sub>
- 160 160 RYCHLOST V

označení polohy železniční stanice

- stávající
- demolice

označení polohy železniční zastávky

- stávající
- demolice
- nová

Výškový systém B.p.v. / Souřadný systém JTSK

DRUH PRÁCE	BAKALÁŘSKÁ PRÁCE
VYPRACOVAL	TEREZA ČECHOVÁ
KONTROLOVAL	Ing. TOMÁŠ ŘÍHA
VYSOKÁ ŠKOLA	VUT BRNO, FAKULTA STAVEBNÍ
MÍSTO STAVBY	OKRES HAVLÍČKŮV BROD
NÁZEV STAVBY	NÁVRH TRATOVÉ PŘELOŽKY V ÚSEKU LEŠTINA U SVĚTLÉ - GOLČŮV JENÍKOV

OBSAH:  
PŘEHLEDNÁ SITUACE VARIANTY D

FAKULTA STAVEBNÍ ústav stavby železničních konstrukcí a staveb	
FORMÁT	6 x A4
DATUM	24.05.2024
STUPEŇ PD	STUDIE
MĚŘÍTKO 1:5 000	Č. VÝKRESU 03.1