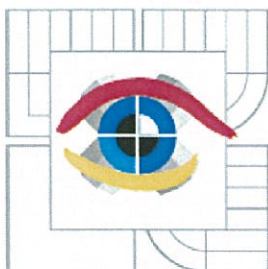




VYSOKÉ UČENÍ TECHNICKÉ V BRNĚ
BRNO UNIVERSITY OF TECHNOLOGY



FAKULTA VÝTVARNÝCH UMĚNÍ
ATELIÉR MALÍŘSTVÍ 2

FACULTY OF FINE ARTS
ATELIÉR MALÍŘSTVÍ 2

VÝLETNÍ MÍSTA / OUTING PLACES- GARDEN FOLLIES

DIPLOMOVÁ PRÁCE

MASTER'S THESIS

AUTOR PRÁCE

AUTHOR

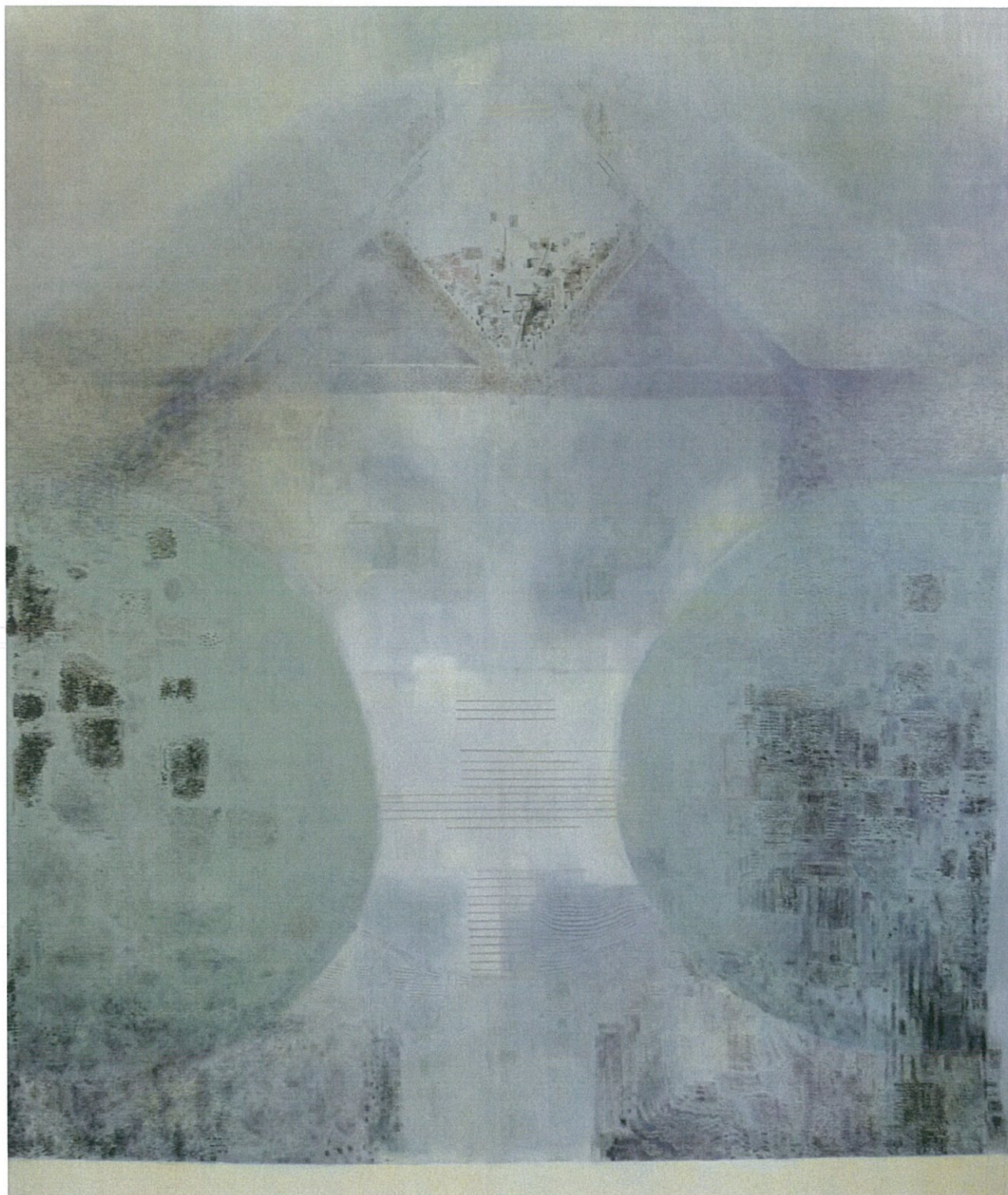
VEDOUcí PRÁCE

SUPERVISOR

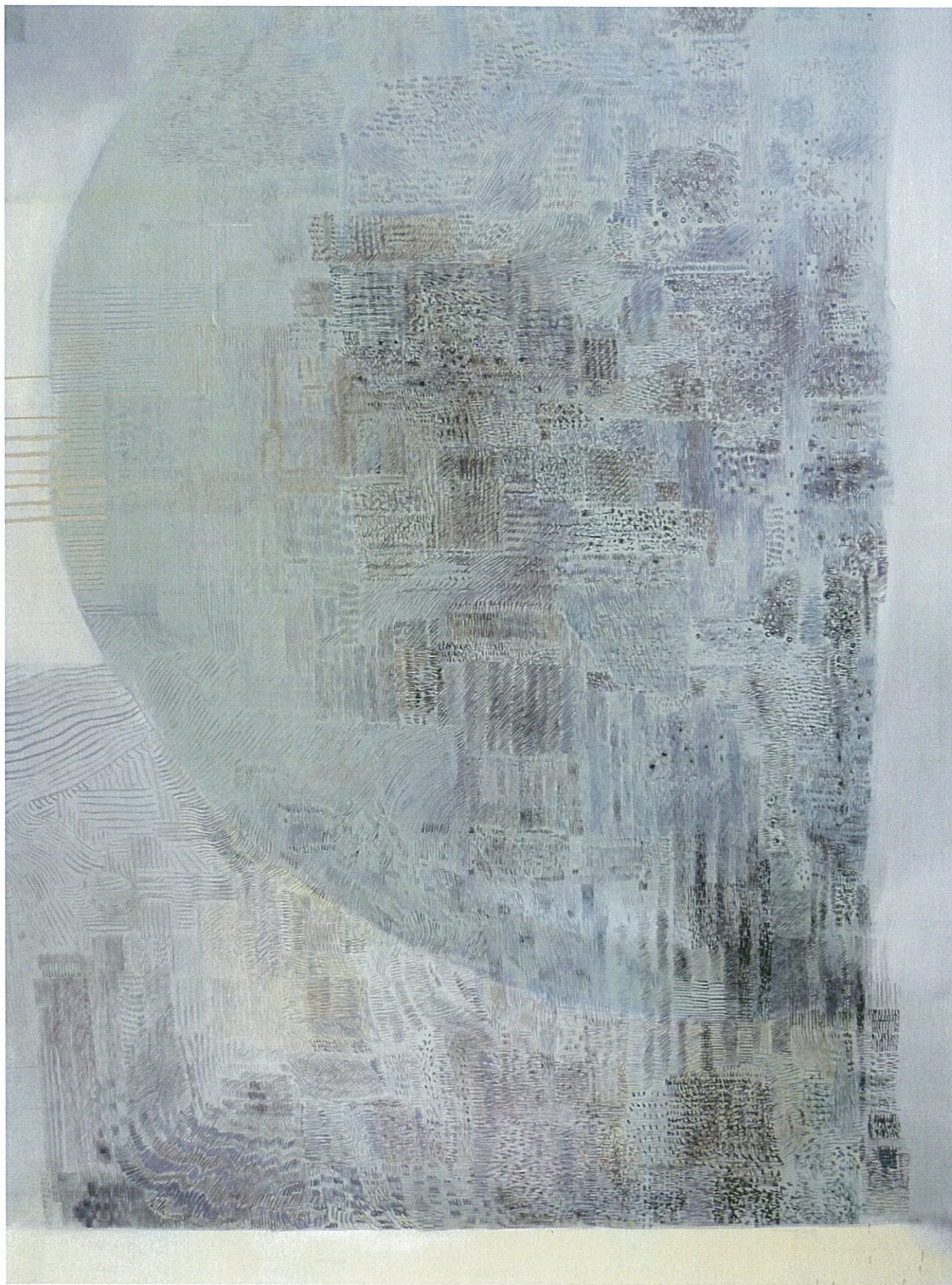
BcA. Eliška Fialová

MgA.Luděk Rathouský

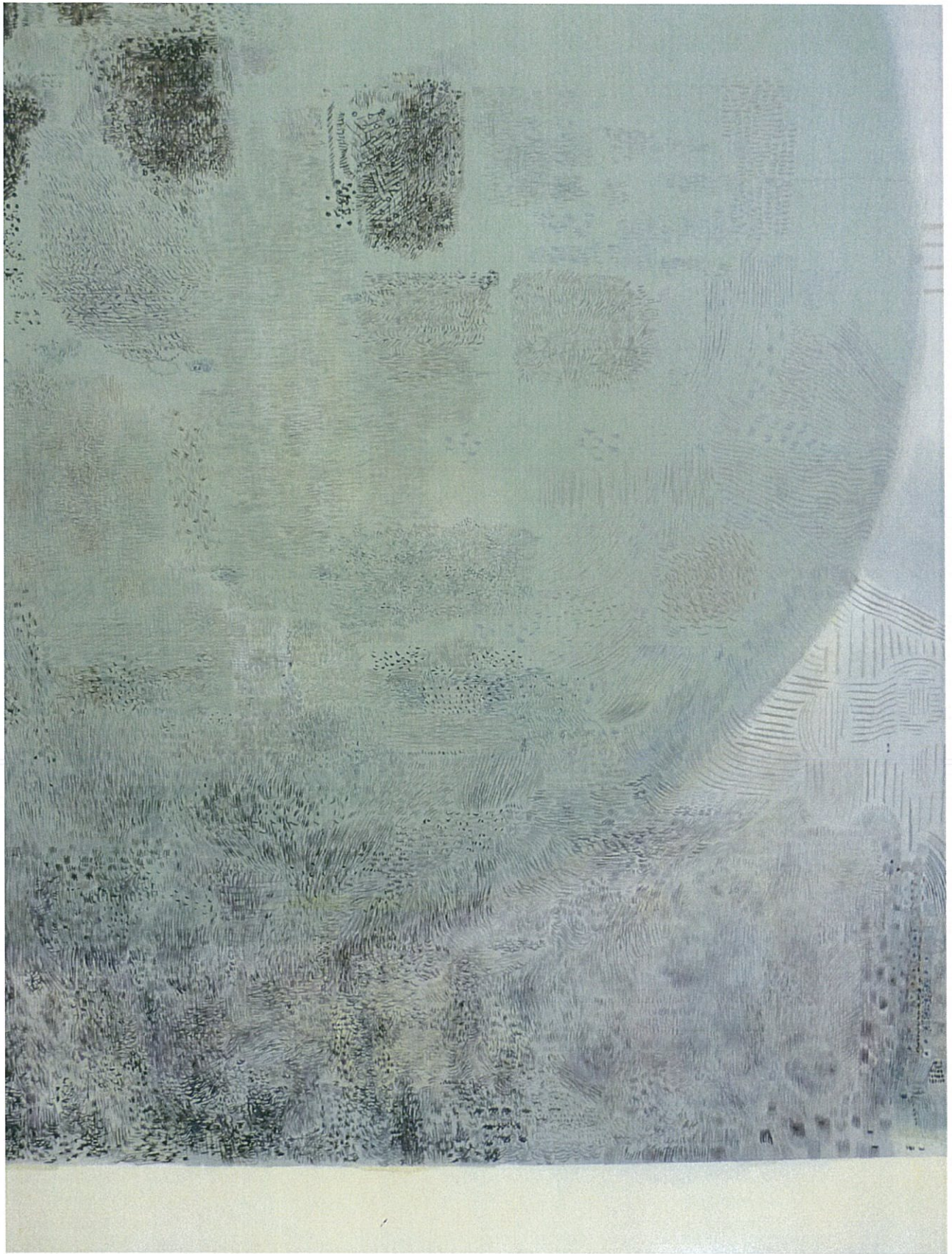
BRNO 2013



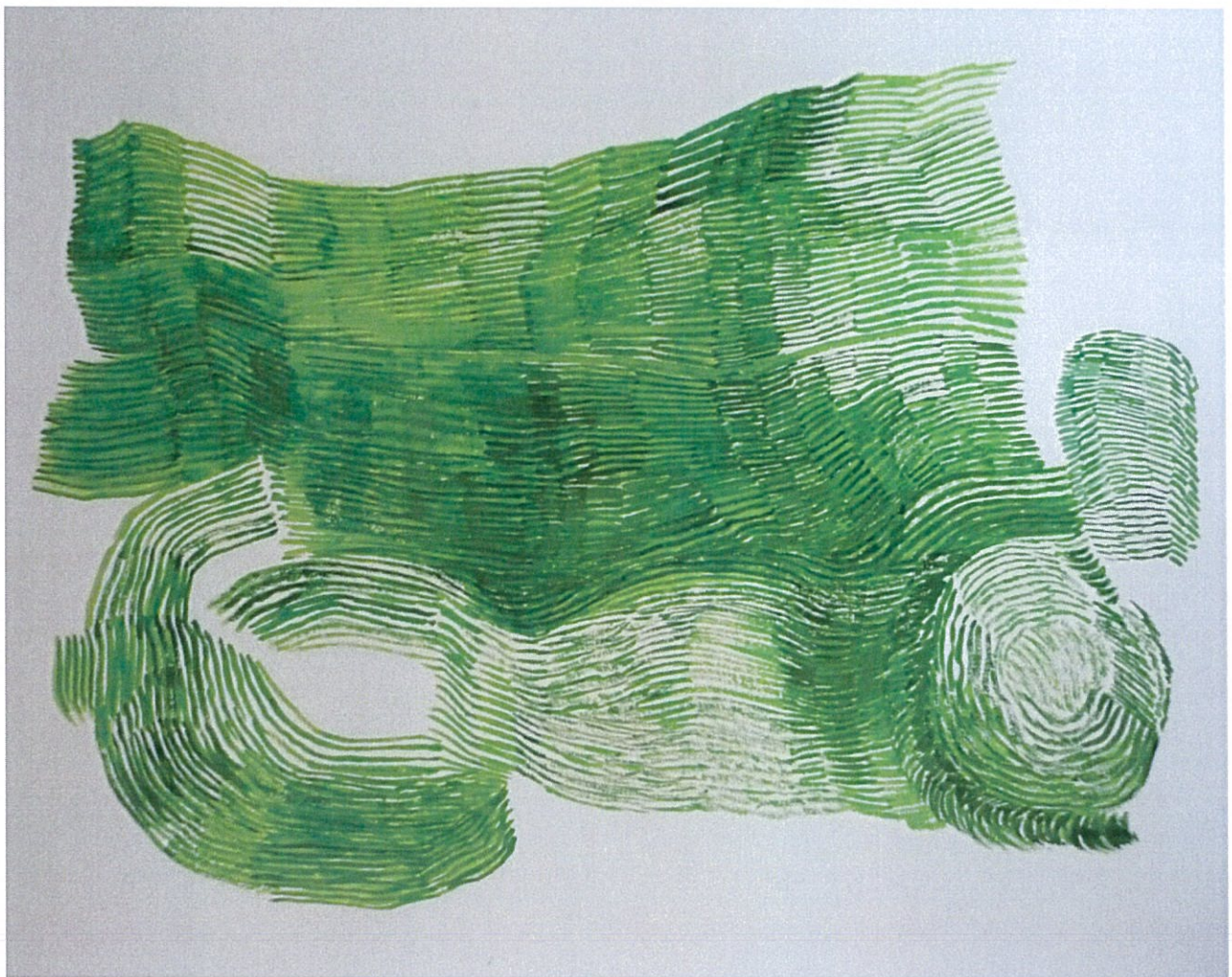
Park, 210x 180 cm, olej a tuš na plátně, 2013



Park - detail č. 1



Park- detail č.2



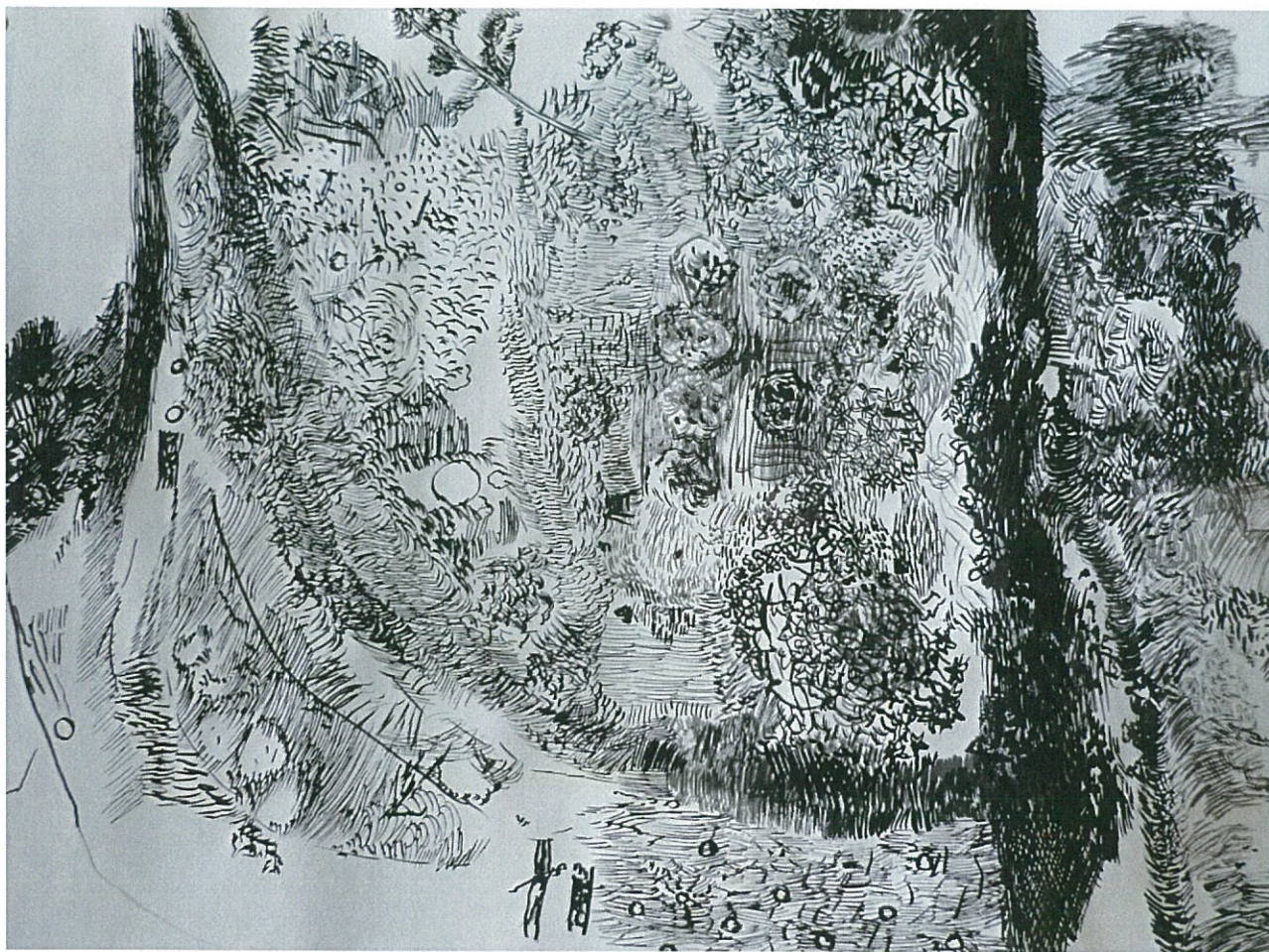
skica- golf, 21 x 29 cm, perokresba na papíře, 2013



Garden follies, 190 x 180 cm, olej a tuš na plátně, 2013



skica- terén, 29 x 42 cm, perokresba na papíře, 2013



skica- pole, 29 x 42 cm, perokresba na papíře, 2013



skica-park, 21x29 cm, tuš na papíře, 2003

Výletní místa- Garden Follies

Svou práci jsem nazvala Výletní místa. Maluji parky, jejich terén, prostor. Zobrazuji jejich strukturu, složenou z různých prvků. Zajímá mě lidský dotek a pohyb a především pohled. Zajímá mě člověkem budované či přetvářené prostředí a to jak (zpětně, na člověka) působí. Parky jsou místy stvořenými pro úžas, pro nevšední zážitek, pro naplnění vjemy. Taková místa se snažím popsat a vytvořit ve svých obrazech.

Výletní místa v mých obrazech na sebe berou podobu parků. Abych vytvořila takový park, přemýšlím o tvarech a o tom co říká vizualita, nejen parků různých historických etap, ale i podobných s krajinou souvisejících atrakcí.

Například golfových a minigolfových hřišť a „adventure“ parků, turistických stezek.

Výletní místa, která míním vyhledáváme pro jejich působnost, jež je jejich svrchovaným účelem. Jsou to místa stvořená pro nezvyklé vjemy a zážitky a my můžeme očekávat že nám je zprostředkují. Mohou tedy vypovídat o naší představě zábavy, dobrodružství nebo odpočinku. Výletní místo je územím ohraničeným, vyděleným z každodennosti. Může být, například jako park, nebo zahrada, ideální krajinou. Může být uzavřeným idealizovaným či utopickým světem, do kterého jsou jako zmenšeniny či symboly přeneseny všemožné aspekty a momenty velkého světa. S tímto velkým světem okolo, souvisí park i přesto že se od něj odděluje. Dokonce i v případě že se ke světu otáčí zády a tvoří si svůj vlastní umělý a dokonalejší, tak o něm vypovídá. Snažím se zkomponovat park, který vychází z vlastností a zákonitostí výletních míst. Je to území ohraničené a dostatečně rozlehlé. Takové území musí „návštěvníkovi“ zprostředkovat poutavou a v nějakém ohledu kompletní škálu prožitků.

Pracuji s malbou a kresbou. Jejich křížení a setkávání v ploše jednoho plátna je pro mě stěžejní. Malba by mohla být hutností, materiálem k hnětení a přetvarování, podkladem či terénem pro kresbu. Kresbu je možno vnímat jako mnoho jednotlivostí, čáry či stopy pokrývající, znovu modelující. Jejich úlohy však nejsou striktně vymezeny.

V obraze je pro mě důležitá existence mnoha jednotlivostí, drobností jež jsou součástí různých celků. To že je obraz složen z podobné hmoty, ze stejných částic mi dává možnost ho smysluplně skládat. Části a jednotlivosti na sebe pružně reagují.

Park v obraze je nazírán z výšky. To dává divákovi přehled a také odstup. Ukazuje se tak mnohost a rozmanitost a odhaluje celkové rozložení a uspořádání prvků v obraze. Jednotlivá místa jsou jako v mapě, na stejné úrovni. Zároveň jsou ale různými kresebnými strukturami modelována tak aby evokovala konkrétní zkušenost- pohybovou, smyslovou. Proto se místy kresba různě zhutňuje a rozvolňuje, zapojuje střípky různých perspektiv. Vzniká tak místy i precizně vybudovaný iluzivní prostor, nebo naopak svébytná expresivní struktura čar, která iluzi nepomáhá tvarovat.

Zásadní na takových místech je pro mě lidský dotek, pohyb, stopa. Nejen ve smyslu fyzickém. Může jím být intence jejich tvůrců, zakladatelů, budovatelů. Ideje jsou v krajině zapsány jazykem parku, pomocí prostředků zahradní úpravy.

Může jím být dotek návštěvníka-diváka jež může místa procházet a prožívat, nahlížet je jinak a tím je přetvarovávat. Podle tohoto vodítka - vlastní tužby se jimi může pohybovat a situovat si do nich svůj vlastní prožitek. Může si v aréně, kterou v obrazech poskytují, vytvářet rozličné příběhy. Některá místa se pro něj zplošťují jiná nápadně vystupují.

Romantické a Barokní parky například mohou svým celkovým rázem a uspořádáním navozovat určitou atmosféru, nahlížením z jednotlivých míst se však může dojem zcela změnit. Záleží na stanovišti (a úhlu pohledu). Záleží na tom co s čím si propojíme.

V rámci celku existují různé struktury a vazby.

V prostoru a terénu obrazu bychom měli mít možnost se pohybovat, narážet na plochu, pronikat skrze ni. Osahávat si různé povrchy a zjišťovat jejich vlastnosti, zkoušet jestli nás pustí skrz nebo ne. Spojovat si čáry a skvrny a mít možnost si určit co je lákavé a co ne. Co je zploštělé a tvrdé a co naopak živé.

Různě zvlněný rozmanitý, místy kopcovitý terén poskytuje „návštěvníkovi“ velkou škálu možností pohybu. Parky v rozmanitém terénu se mi také vždycky nejvíc líbily. Skýtají totiž mnoho možností.

Ctím zásadu krajinných architektů - Oko by nemělo přelétnout scénérii příliš snadno a rychle. Zároveň ale maluji jeden obraz-park, jedno ohraničené území a ačkoli je složeno z mnoha celků a tak je v něm přítomno hledání jednoty-řádu.

Oko potěšeno, mysl spokojena- jak tvrdí parkmistr William Kent. Nesnažím se však oko jen těšit, ale také jej přivádět do rozpaků.

Návaznost práce:

Navazuji na témata jež jsou pro mě v malířství dlouhodobě důležitá a neustále přítomná. Vždycky jsem malovala prostor a spolu s ním člověka. To jak se vzájemně formují. Malovala jsem dobrodružství, otisky příběhů v prostředí jež nás obklopuje. Prostor je pro mě arénou, obraz není jasnou plochou. Je plochou kterou neustále prozkoumáváme, skrze svou zkušenost. Důležitý je pro mě hmat, dotek a vnímání prostoru.

Zajímá mě mnohost, to co jsem zprvu pojmenovávala jako roztříštěnost či decentralizace. Nyní se snažím uvědomovat si v této mnohosti obrazových prvků, jejich vzájemné vztahy a významy jež vznikají jejich propojováním či spolupůsobením. Pokouším se destilovat to podstatné, řadit charakteristické vlastnosti vedle sebe a vytvářet mezi nimi vztahy. Využívám tyto vazby a konstruuji z nich celek. Zjednodušování a složitost jdou v mé práci ruku v ruce.

Ovlivnilo mě uvažování o práci malířky Julie Mehretu.

Pro další práci mě láká průzkum různých současných oblíbených „výletních míst“ a pozadí jejich existence. Zajímají mě vizuální podněty z map, městských plánů, potenciál psychogeografie. Podstatné je pro mě uvažování o struktuře a geometrii, vrstevnatosti.