

DOKUMENTACE ZÁVĚREČNÉ PRÁCE



VYSOKÉ UČENÍ TECHNICKÉ V BRNĚ

BRNO UNIVERSITY OF TECHNOLOGY

FAKULTA VÝTVARNÝCH UMĚNÍ

FACULTY OF FINE ARTS

ATELIÉR MALÍŘSTVÍ 1

PAINTING STUDIO 1

NO NOON ON

NO NOON ON

BAKALÁŘSKÁ PRÁCE

BACHELOR'S THESIS

AUTOR/KA PRÁCE

AUTHOR

Lucia Janechová

VEDOUCÍ PRÁCE

SUPERVISOR

MgA. Marie Štindlová

BRNO 2023

OBSAH DOKUMENTACE:

TEXTOVÁ ČÁST	s. 4 - 5
OBRAZOVÁ ČÁST	s. 5 - 11

TEXTOVÁ ČÁST

Abstrakt

Každé ráno sa pomyselne rodí a na noc zase zaniká. Aj keď ho nevidíme, stále tam je a s istotou sa vráti. Slnko vnímame vždy inak - podľa hodiny, počasia, toho kde sa nachádzame ale aj vlastného pocitu a nálady. Niekedy jemné a príjemne hrejivé, netrpezlivo očakávané, odráža dúhu v naivne idilickej scenérii. Inokedy je ostré a ničivé, nevítané, aj keď večne potrebné. Nekonečno variácií v nekonečne sa opakujúcom cykle dní. Niekoľko z nich sa pokúšam zachytiť na obrazoch a v objektoch. Tie k slnku odkazujú svojimi symetrickými rozvetvenými obrazcami, ako rozvlhčené variácie lúčov, ťahavé, či škaredo ostré. V škále prevažne tmavších tlmených farieb zachytávam odtieň oblohy, ktorá je často priestorom pre zobrazenie slnka, niekedy doplnená o geometrické prizory, ktorými sa k nám dostáva. Na pozadí je zväčša kruh. Ako jediný v práci je prebraný zo symboliky a spitiurálneho výkladu slnka naprieč kulturami, ktorých sa inak kvôli ich rozsiahlosti v práci nesnažím dotýkať. Cieľom je teda zobrazenie rôznych variácií podoby slnka a s ním spojených javov s nádychom stopy pocitov, ktoré sú v nás schopné vyvolať.

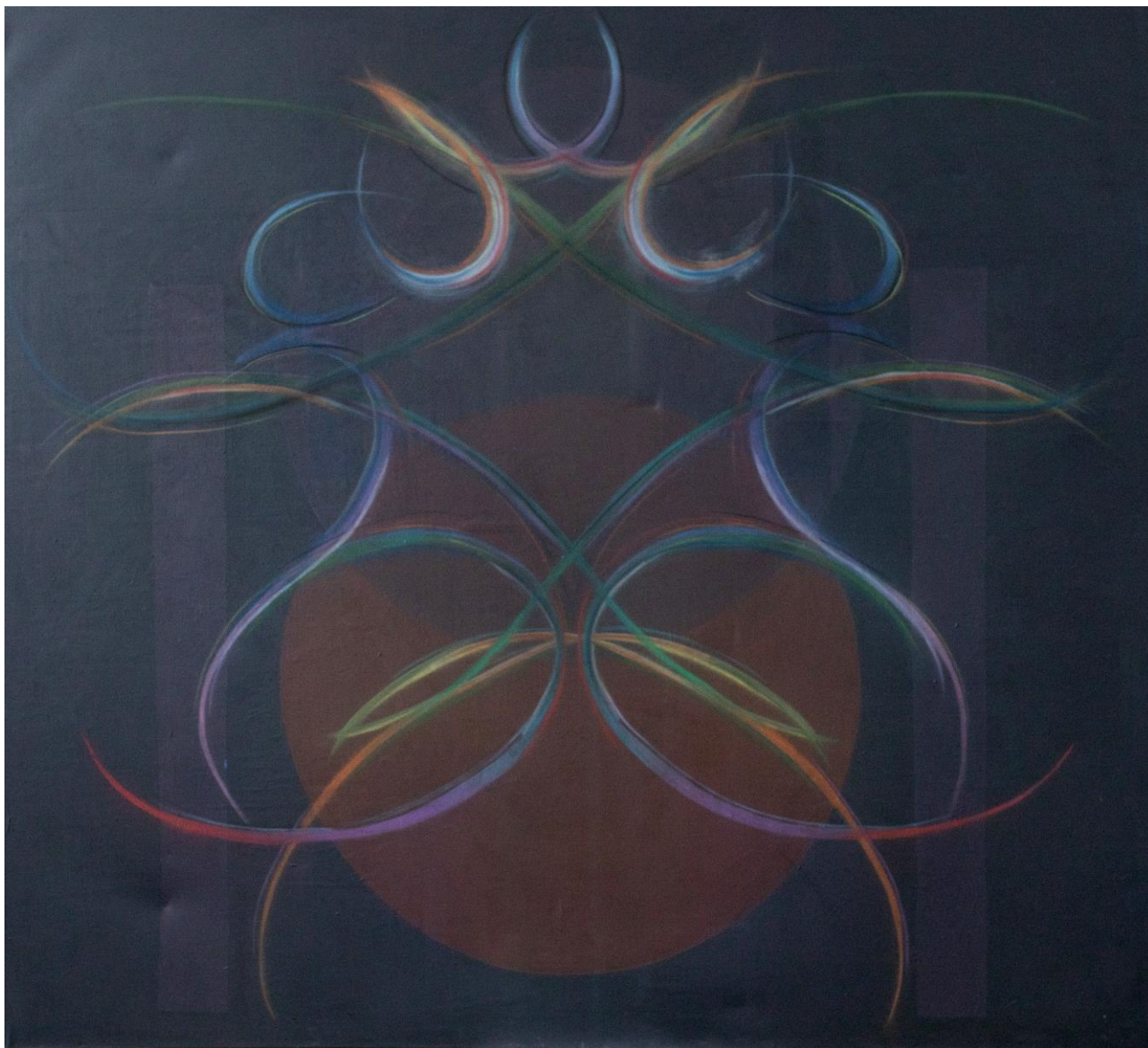
Téma, ktorú som si zvolila, sa objavila veľmi prirodzene. Vplýva z mojej doterajšej práce, kde som sa naopak od konkrétnych tém vzdialila a dobre známe figúry, či obyčajnú geometriu inak nepodstatných všedností, akými boli napríklad bránky domov, som začala pretvárať do abstraktných ťahavých vzorov, ktoré som násobila a zrkadlila na plátne do symetrických obrazcov. Lákal ma vizuál, ktorý takto vytvárali. Do kontrastu k zväčša oblým krivkám lineárneho vzoru som kládla geometrické plochy, ktoré pre ne vytvárali priestor, alebo slúžili len ako doplnok v kompozícii. To sú princípy, z ktorých čerpám doteraz. Vďaka kombinácií techník a používaniu farby, ale aj pastelu, či priamo sypkého surového pigmentu sa často v obraze objavila akási žiara, čomu som nekládla odpor a neskôr aj pridala jej zdroj – hviezdu ako ťažisko obrazu. Tá sa objavuje aj v mojom osobnom živote, neustále sa vracia a aj keď je môj vzťah k tomuto útvaru veľmi povrchný a úprimne viem povedať, že mi vyslovene len lahodí jej vzhľad, nemôžem zaprieť potrebu sa ňou obklopovať a dookola ju zobrazovať. Ponúka sa prisúdiť mojej obsesii nejakú spirituálnu hĺbku. Ak tam však je, objavuje sa samovoľne, tak ako sa s mojim vedomím, avšak nie zámerom, objavuje aj v samotných dielach.

S potrebou sa na niečo konkrétnejšie zamerať a lepšie uchopiť bolo pre mňa akosi jednoznačné zvoliť si hviezdu, ktorá už nie je tak dôležitá len pre mňa, ale pre každého. Slnko samo o sebe, aj napriek tomu ako dobre ho poznáme z poučiek o Slnčnej sústave, z predpovedí počasia, z výkladu tarotových kariet postaršej prsnatej pani na skoro zabudnutom televíznom kanále, z reklamy na výhodnú dovolenku v Chorvátsku, z úplného rohu detských kresieb a rôznych iných podobných momentov a kútikov života, má v sebe niečo nedosiahnuteľné a značne abstraktné. Práve táto rozmanitosť, ktorá presahuje aj ďaleko za tých pár plytkých frázičiek, ktoré som zvolila ako popisky jej príkladov, mi príde nekonečne fascinujúca. Ako však zachytiť a napodobiť to všetko mi zostáva záhadou, ktorú však nemám potrebu odhaliť.

S témou slnka pracujem, snažím sa ho vnímať intenzívnejšie ako doteraz a týmito vnemami podnietiť svoju prácu. Stále sa v nej pretavujú zvyklosti z toho, ako som tvorila doteraz, avšak s o niečo vymedzenejším zameraním. Pri námetoch mám za cieľ dotýkať sa slnka, prevziať časti vizuálu, ktoré mi ho pripomínajú, ďalej ho však dotvárať intuitívne. V obrazoch využívam prevažne akryl a olej, doplnené sú pastelom. Ten umožňuje voľnejšiu kresbu inak pravidelných obrazcov a nepresné rozmazané časti po vzore hmlistých odrazov svetla pri pohľade priamo do zdroja svetla. Okrem malieb som sa pokúsila rozšíriť škálu média a formy aj o akési reliéfne polobjekty a objekty. Pri nich si dovoľujem fantazírovať najviac. Vytváram si príbeh, až takmer rozprávku o putovaní slnka dňom. Medené trubky, ktoré používam pre ich konštrukciu mi pripomínajú pomyselnú bránu, ktorá sa nachádza na časovej osi v bode pravého poludnia. Predstavujem si ju ako hranicu, ktorú stúpajúce slnko prekoná, aby mohlo zase klesnúť nižšie na oblohe a trochu poľaviť zo svojej najsilnejšej podoby, umožňujúc príchod pokoja a chladu, ktorý prináša noc. Tvar tejto brány pripomína dve postavy, ktoré figurujú ako strážcovia tohto priechodu. Ďalej pracujem s betónom, ktorý mal zo začiatku čisto praktickú funkciu ukotvenia medených prvkov. Postupne však nachádzam záujem vo využívaní tohto ťažkého nepoddajného materiálu a hľadám cesty, ako do neho preniesť výjavy doteraz vytvárané na mne omnoho lepšie známe obyčajné plátno.

Inšpiráciu vítam od všadiaľ, odkiaľ sa ku mne prederie. V mojej tvorbe sa odrážajú aspekty života, ktoré ma zaujímajú, na ktoré sa rada pozerám, ktoré nemám inú možnosť, než intenzívne vnímať. Je to čokoľvek vrátane flákov od farby na zemi či oku lahodiace obrázky na instagrame, na ktoré utratím sekundu svojho života a presuniem sa hneď na ďalší, keď sa mi nechce premýšľať a mozog už mi len tak pláva. Variácie tribalových tetovaní a sväté obrázky mojej babky. Tarotové karty s honosnými ilustráciami a (možno) temnou minulosťou zo starých antikvariátov, ale aj ich lacné verzie zo spirituálne ladených e-shopov. Diela mojich spolužiakov, s ktorými dostávam možnosť dlhšie existovať a vnímať ich inak, než diela v galérii alebo na inetrnete (ktoré ma však nemenej inšpirujú tiež).

OBRAZOVÁ ČÁST



Sun – the dark and the glare, kombinovaná technika, 230x180, 2023



Sun – the horns, kombinovaná technika, 100x80, 2023



Sun – the dependence on the glow, kombinovaná technika, 200x140,2023



Sun – in an opposite spectrum, kombinovaná technika, 80x60, 2023



Sun – the everlasting rays, objekt z medi a betónu, 50x50, 2023



Sun – the hard part, betón, uhol, 50x40, 2023