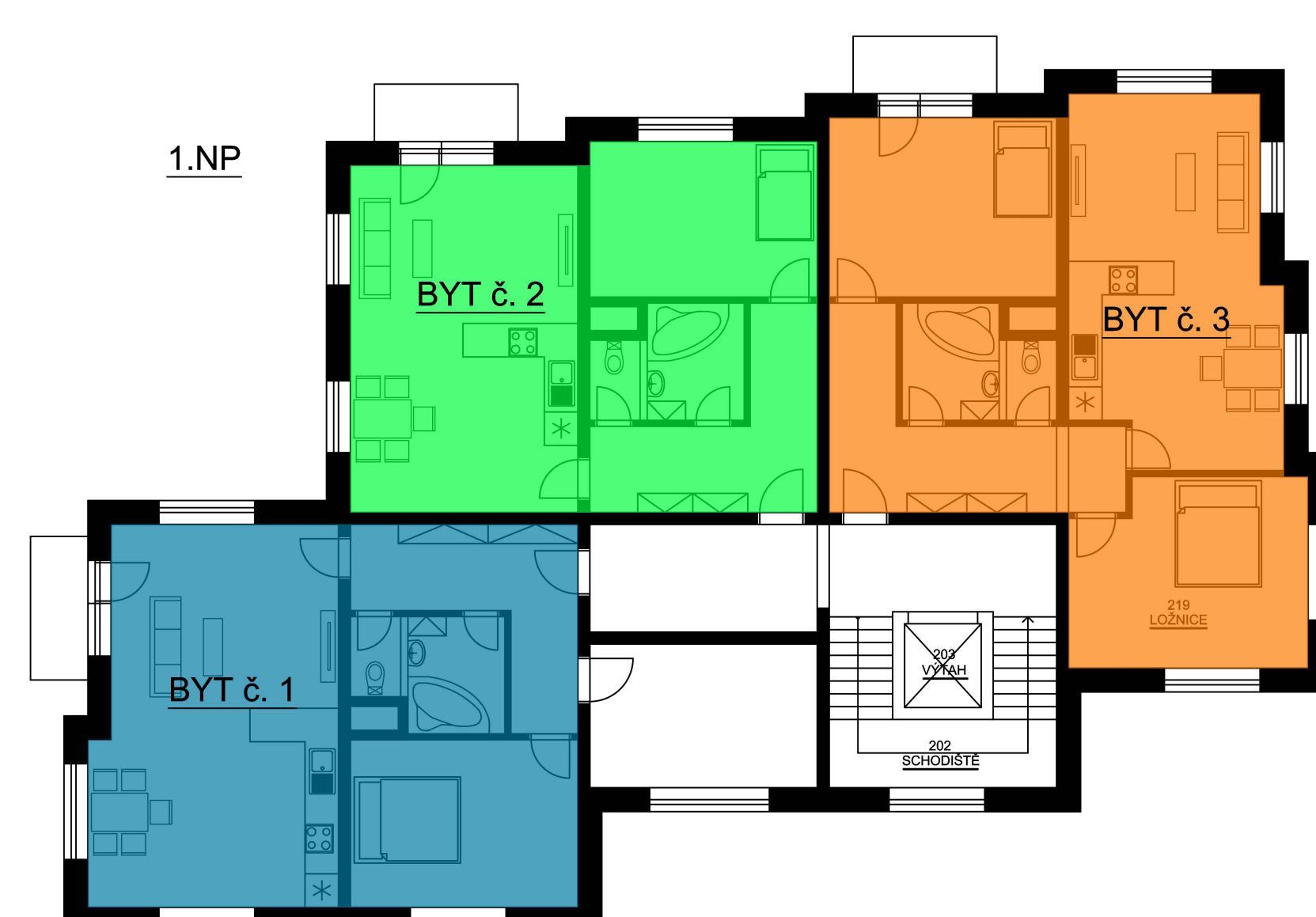




*Samostatně stojící novostavba  
bytového domu na okraji města  
Uherský Brod jako součást dostavby  
sídliště Olšava. Objekt je čtyřpodlažní,  
s celkem 8 bytovými jednotkami.*



*Nosný konstrukční systém tvoří  
cihelné bloky typu Therm. Vodorovné  
konstrukce jsou systémem nosníků  
POT a vložek Miako.*