

BAKALÁŘSKÁ PRÁCE  
Marie Mikulová  
vedoucí | MgA. Svatopluk Sládeček  
konzultant | Mgr Inž. Arch. Szymon Rozwałka  
FAKULTA ARCHITEKTURY VUT  
BRNO, 2019

## Zadání bakalářské práce

Číslo práce: FA-BAK0039/2018  
Ústav: Ústav experimentální tvorby  
Studentka: Marie Mikulová  
Studijní program: Architektura a urbanismus  
Studijní obor: Architektura  
Vedoucí práce: MgA. Svatopluk Sládeček  
Akademický rok: 2018/19

### Název bakalářské práce:

Bydlení+

### Zadání bakalářské práce:

Cílem práce je provedení urbanistické analýzy budoucího rozvoje okolí Tomkova náměstí v Brně a následný návrh multifunkčního objektu s bydlením. Okolí brněnského Tomkova náměstí se v brzké budoucnosti promění díky nadcházející realizaci části Velkého městského okruhu. Zdá se, že připravované dopravní stavby byly plánovány bez hlubší urbanistické analýzy dopadu na své bezprostřední okolí. Studenti proto nejdříve provedou rozbor pravděpodobných dopadů dopravního průtahu na stávající městskou strukturu. Každý ze studentů si pak v návaznosti na provedení urbanistický rozbor zvolí jednu (nebo více sousedících) parcel a navrhne na ně odpovídající mix funkcí, jehož součástí bude muset být i funkce bydlení, a to ať už ve smyslu bydlení krátkodobého nebo trvalého. Na případu hybridních forem bydlení budeme prověřovat důsledky dopravního plánování a pravděpodobné dopady na území města. Zároveň znovu prověříme architektonický typ bydlení jako takový.

### Rozsah grafických prací:

Úkol bude sestávat ze standardních projektových částí: analýzy, tvorby konceptu a návrhu.

- Průvodní zpráva
- Situace širších vztahů
- Situace 1:1000
- Půdorysy podlaží 1:200 včetně legendy místností a výkazu výměr
- Podélný, příčný řez 1:200
- Charakteristické pohledy a řezy 1:200
- Perspektiva / axonometrie exteriéru
- Perspektiva / axonometrie interiéru
- Prostorově-konstrukční schéma
- Stavební detail – řez fasádou 1:25
- Model 1:1000

### Seznam literatury:

Ernst Neufert, Navrhování staveb: zásady, normy, předpisy o zařízeních, stavbě, vybavení, nárocích na prostor, prostorových vztazích, rozměrech budov, prostorech, vybavení, přístrojích z hlediska člověka jako měřítka a cíle, Praha 2000.

Matúš Dulla–Milena Hauserová–Michael Rykl, Kapitoly z dějin bydlení, Praha 2014.

Andreas Rumpfhuber– Michael Klein–Michael Kolmayr (eds.), Modelling Vienna, Vienna 2014.

Kimberly Zarecorová, Utváření socialistické modernity: Bydlení v československu v letech 1945-1960, Praha 2015.

Jana Tichá (ed), Rem Koolhaas: Texty, Praha 2014.

Petr Kurfürst: Řízení poptávky po dopravě jako nástroj ekologicky šetrné dopravní politiky, Centrum pro dopravu a energetiku, Praha 2002.

**Termín zadání bakalářské práce: 11.2.2019**

**Termín odevzdání bakalářské práce: 6.5.2019**

Bakalářská práce se odevzdává v rozsahu stanoveném vedoucím práce; současně se odevzdává 1 výstavní panel formátu B1 a bakalářská práce v elektronické podobě.

Marie Mikulová  
student(ka)

MgA. Svatopluk Sládeček  
vedoucí práce

B.Arch. Martin Kaftan, MSc, Ph.D.  
vedoucí ústavu

V Brně dne 11.2.2019

Ing.arch. MArch Jan Kristek, Ph.D.  
děkan

## *ČESTNÉ PROHLÁŠENÍ*

Prohlašuji, že jsem bakalářskou práci na téma „Bydlení +“ vypracovala samostatně.  
V Brně, dne 6.5.2019

## *PODĚKOVÁNÍ*

Děkuji vedoucímu práce MgA. Svatoplukovi Sládečkovi, konzultantům Mgr Inž. Arch. Szymonovi Rozwałkovi a Ing. Arch. Nicol Gale za čas, který obětovali konzultaci mé závěrečné práce, přínosné rady a konstruktivní kritiku.



SITUACE ŠIRŠÍCH VZTAHŮ  
TOMKOVO NÁMĚSTÍ, BRNO





Tomkovo náměstí se nachází v části Velkého městského okruhu Brna - je to místo, které bylo v průběhu let silně ovlivněno a formováno rostoucí dopravou.



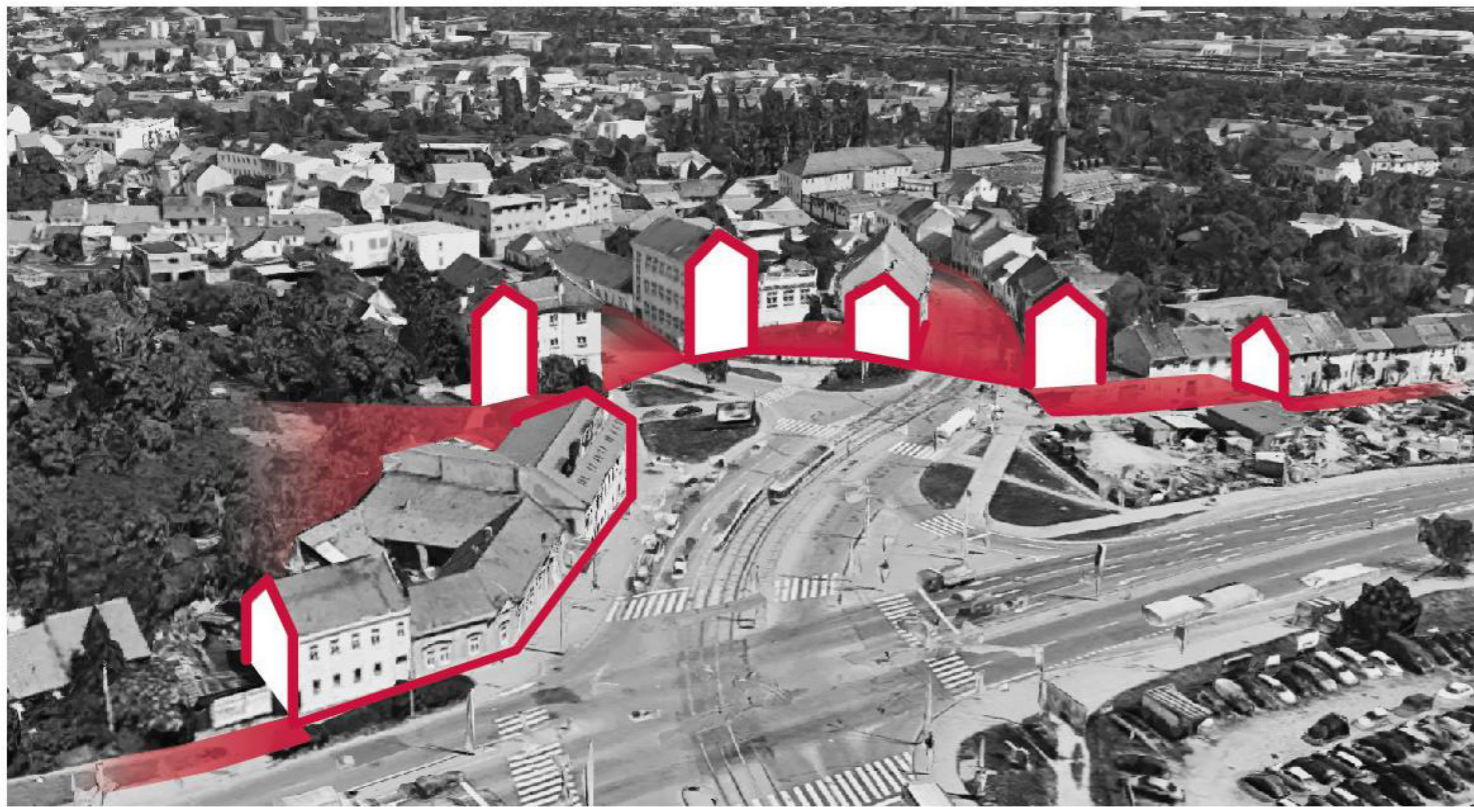
Nemá jasnou identitu, postrádá orientační body, je naprosto podřízeno autům, neuchopitelné, nedefinované, ničím neohraničené, lokalita ve vleku neustálých provizorních řešení a dočasných funkcí. Zástavba formována stále novými dopravními řešeními.

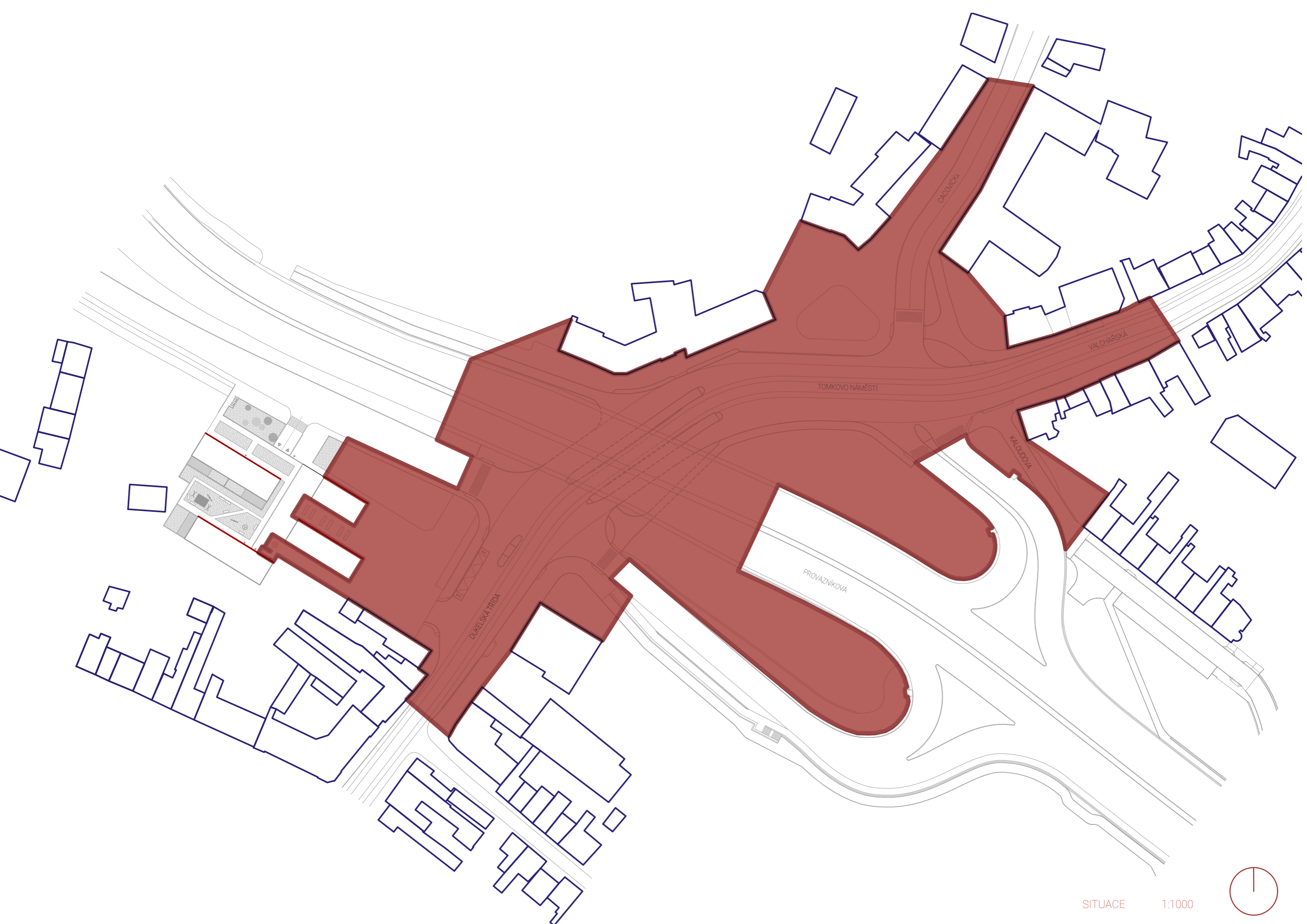


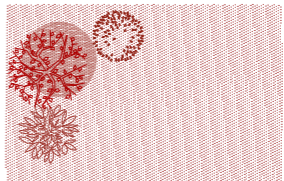
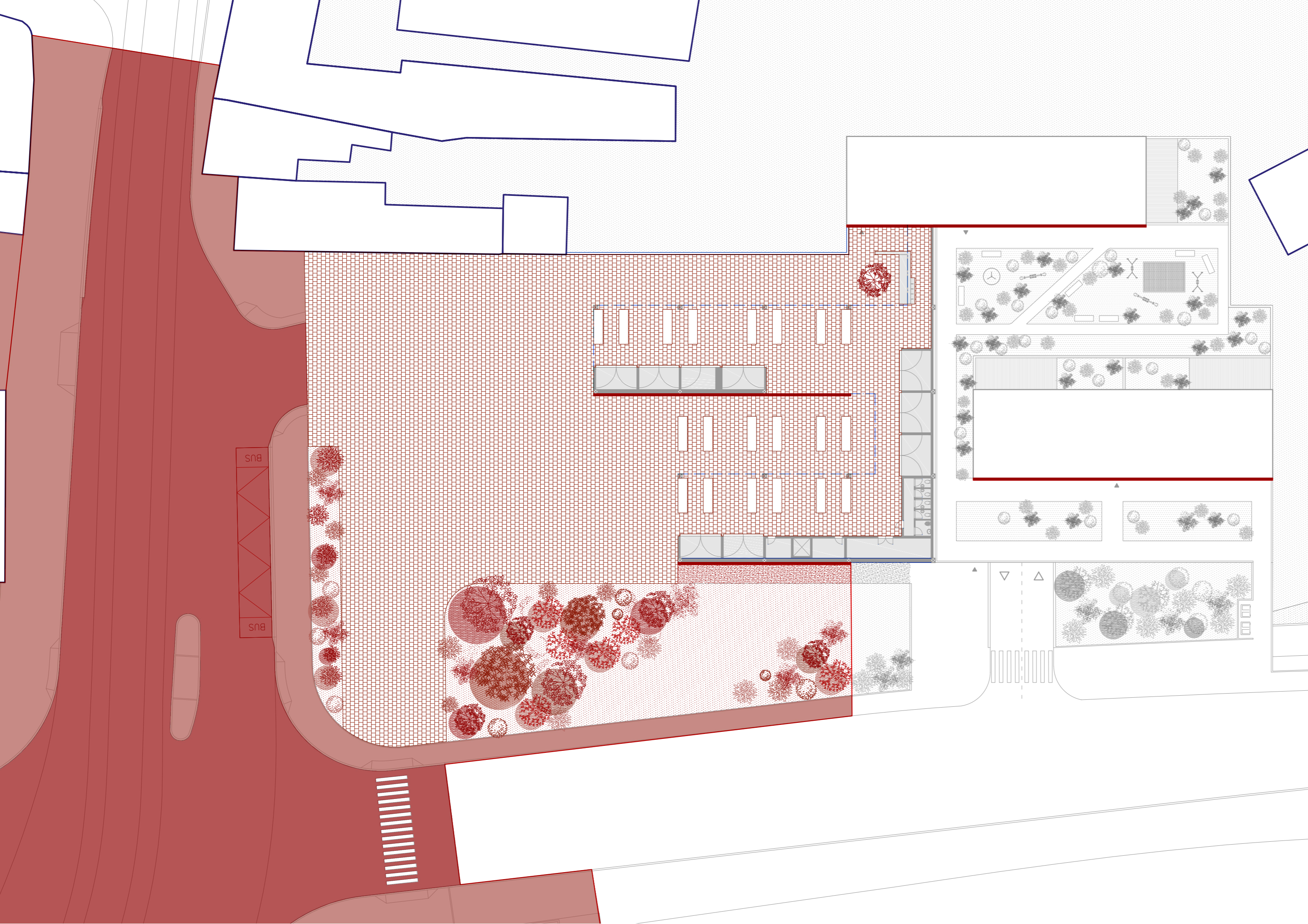
Výrazným prvkem vlastní identity jsou zde prázdné štíty budov, které vznikly po tom, co došlo ke střetu stávající zástavby a nového dopravního řešení. Střídají se zde prostory *plna* / reprezentované především zástavbou orientovanou prázdným štítem přímo do náměstí/ a *prázdna* / ulice, vnitrobloků, průchodů, meziprosorů/



Pro zvýraznění fonemenu této neobvyklé kompozice volím urbanistické řešení s charakteristickým výtvarným gestem, které se štíty pracuje a vychází tak z přirozeného vývoje Tomkova náměstí. Gesto - architektonická idea vytvořená pomocí barvy přesně vymezuje území náměstí a ovlivňuje formu nové zástavby.







ZELEŇ (ČÁSTEČNĚ)  
CELOROČNĚ ČERVENÁ  
podklad: dekorační dř červená



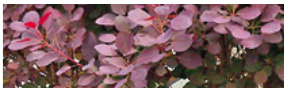
Dříšťál Thunbergův



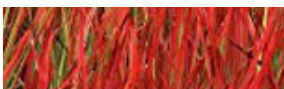
Brslen křídlatý



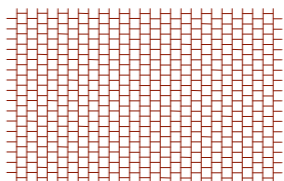
Ruj vlasatá



Tráva 'Red Baron'



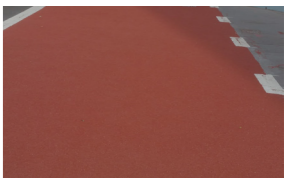
Javor červený



BETONOVÁ VELKOPLOŠNÁ  
DLAŽBA 400x400 mm



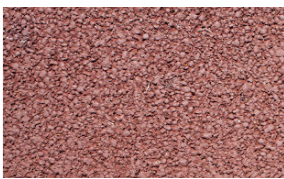
ČERVENÝ ASFALT



LITÝ ČERVENÝ BETON

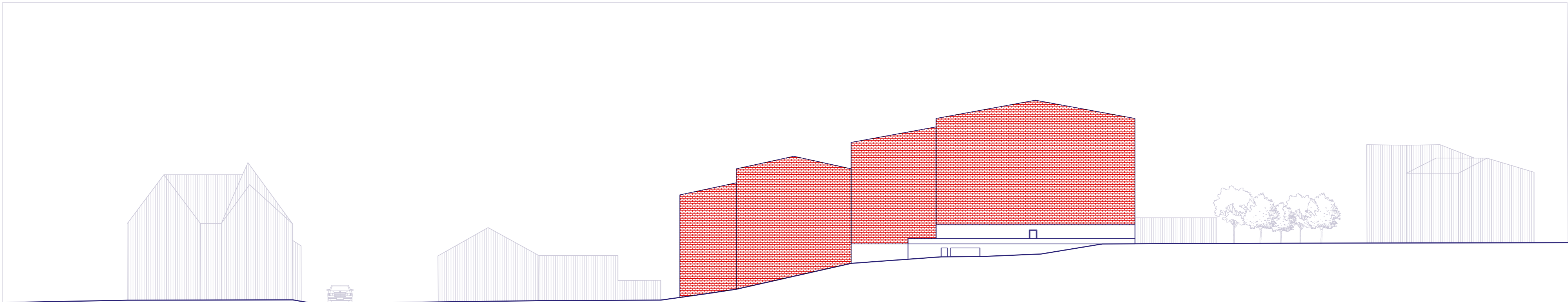


MLAT



## ARCHITEKTONICKÉ ŘEŠENÍ

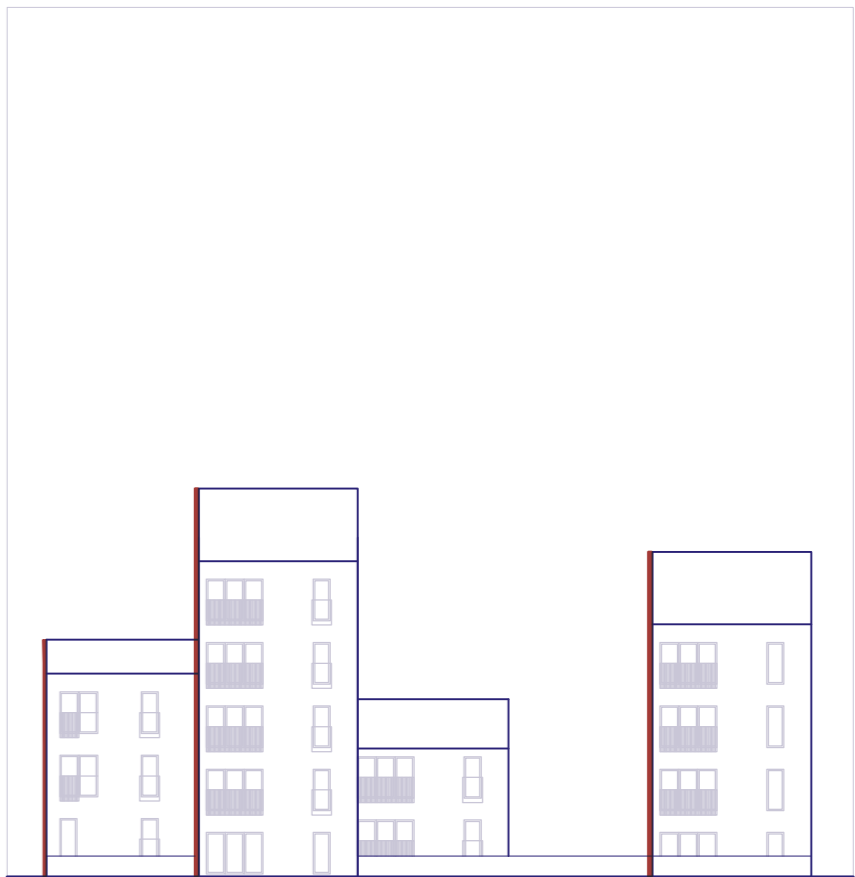
Na území navrhuji čtyři obytné objekty s přízemní platformou překonávající terénní rozdíly ve svahu. Figury majestátních domů jsou charakteristické přepisem převzatého symbolu náměstí – prázdného štítu. Je zde důležitá orientace budov, kopíruji směr okolních volných štítů, řazených téměř vodorovně s nově vznikajícím městským okruhem. Štíty zde vznikají záměrně, přicházejí až po dopravním zásahu, což se v návrhu odráží – jsou aplikovány doslovně, nicméně v jiných prostorových souvislostech. Jsou na delších stranách objektů, vytvořeny z cihelného obkladu, kde cihly nemají pouze estetickou funkci, ale slouží také ke zmírnění akustické zátěže rychlostní komunikace. Podlouhlá prázdná strana štítu směřuje k obchvatu na sever, zatímco jižní fasády využívám k výhledu na město. Cihlový obklad štítových stran se stává výrazným architektonickým prvkem, další fasády jsou řešeny v racionální jednoduchosti bez ambicí konkurovat již tak výraznému prvku cihelných stěn.



POHLED SEVERNÍ  
/fasáda z cihelného obkladu



POHLED JIŽNÍ  
/fasáda s bílou omítkou



POHLED ZÁPADNÍ  
/fasáda s bílou omítkou



POHLED VÝCHODNÍ - PARTER / TRŽNICE



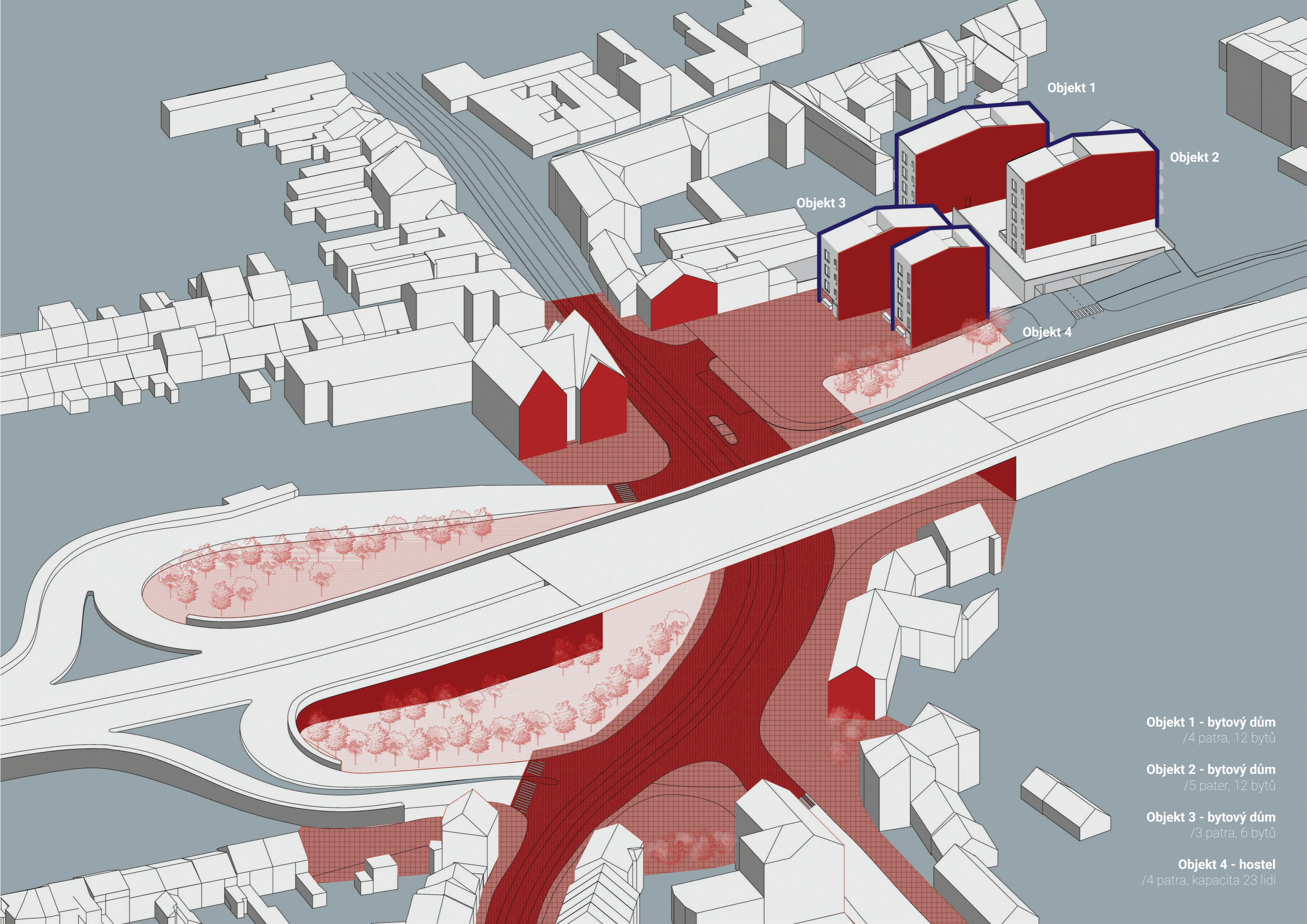
POHLED ZÁPADNÍ - MEZIPROSTOR BYTOVÝCH DOMŮ



INTERIÉR - TRŽNICE

## PROVOZNÍ ŘEŠENÍ

*Tři objekty jsou navrženy jako bytové domy, čtvrtý objekt je hostel, v parteru u náměstí je situována tržnice se zázemím. Objekty jsou situovány ve svahu, ve kterém je podzemní parkoviště, které dva z objektů propojuje. Na parkoviště navazuje směrem k náměstí komunikační část nad tržnicí, kde jsou vstupy do hostelu a dvou bytových domů. Do třetího bytového domu je vstup nad parkovištěm v úrovni terénu na kopci. Vstup do komunikační části je také umožněn z úrovně tržnice. Tržnice je z části řešena pomocí fixních buněk, který si každý prodejce může přizpůsobit pro své potřeby, Dále se zde nachází stoly na prodej, ale i volné plochy pro vlastní stánky. Zázemí tvoří sklad, místnost pro správce, toalety a venkovní zdroj užitkové vody.*



Objekt 1

Objekt 2

Objekt 3

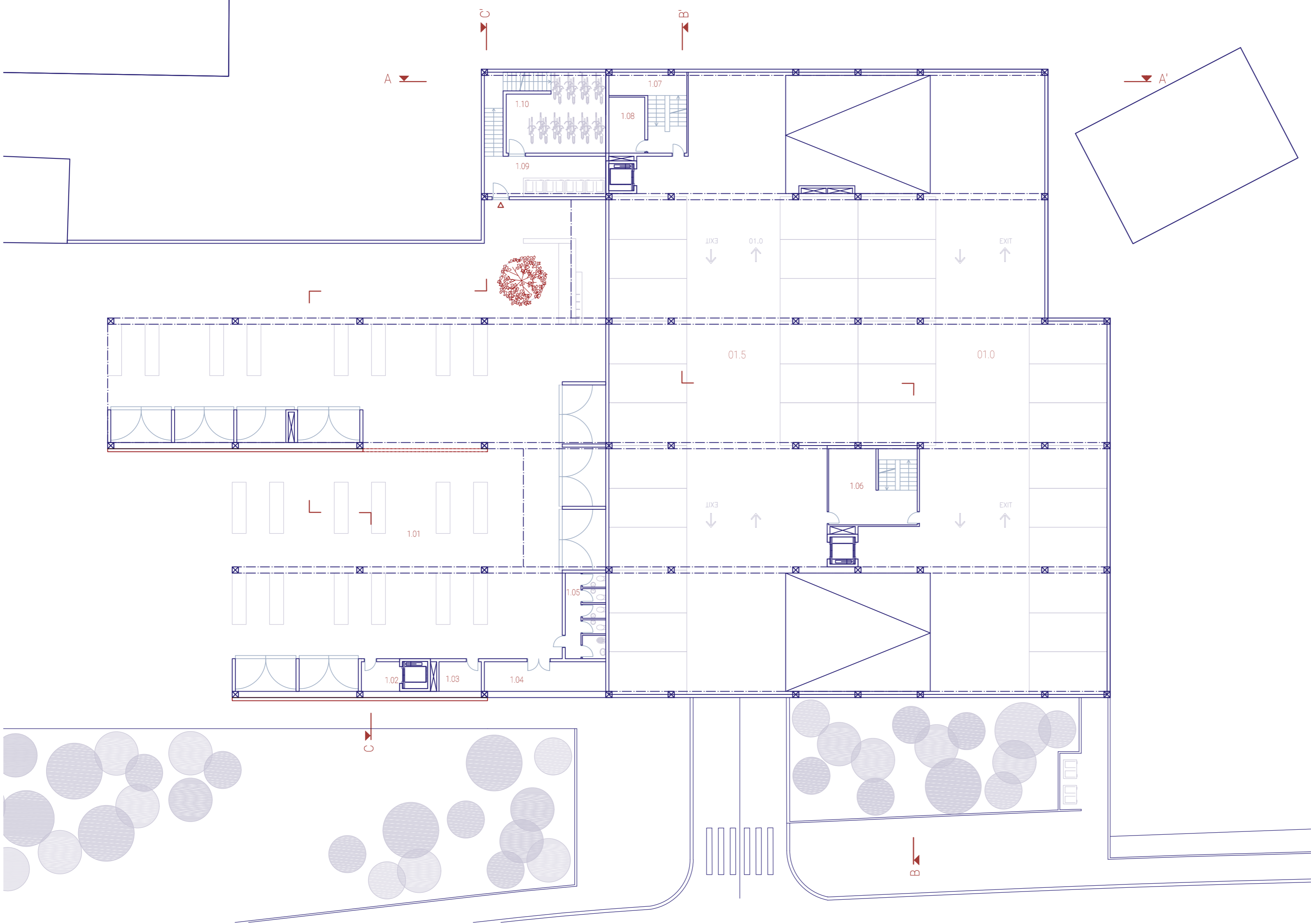
Objekt 4

**Objekt 1 - bytový dům**  
/4 patra, 12 bytů

**Objekt 2 - bytový dům**  
/5 pater, 12 bytů

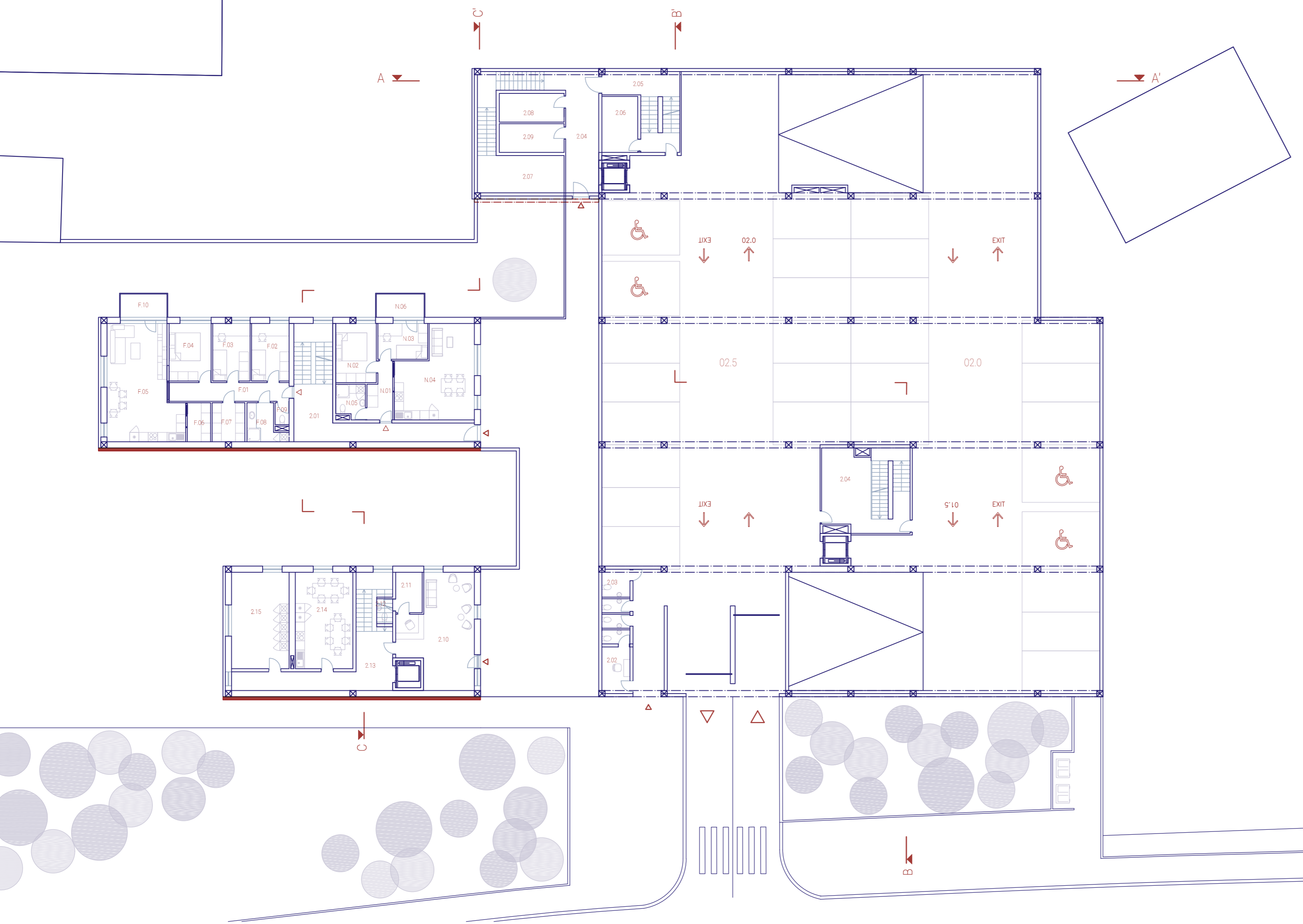
**Objekt 3 - bytový dům**  
/3 patra, 6 bytů

**Objekt 4 - hostel**  
/4 patra, kapacita 23 lidí



1NP		
1.01	TRŽNICE	57,80 m2
1.02	STROJOVNA VÝTAHU	4,70 m2
1.03	SPRÁVCE	5,20 m2
1.04	SKLAD	14,80 m2
1.05	WC	14,30 m2
1.06	SCHODIŠŤOVÁ HALA 1	17,00 m2
1.07	SCHODIŠŤOVÁ HALA 2	7,70 m2
1.08	TECH. MÍSTNOST 1	7,70 m2
1.09	VSTUPNÍ HALA	30,40 m2
1.10	KOLÁRNA	29,30 m2
01.5	PARKOVIŠTĚ	58,60 m2
01.0	PARKOVIŠTĚ	42,00 m2





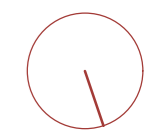
2NP		
2.01	SCHODIŠŤOVÁ HALA	29,90 m2
2.02	KANCELÁR SPRÁVCE	5,40 m2
2.03	WC	8,60 m2
2.04	SCHODIŠŤOVÁ HALA 1	29,50 m2
2.05	SCHODIŠŤOVÁ HALA 2	15,80 m2
2.06	TECH. MÍSTNOST 1	8,30 m2
2.07	SCHODIŠŤOVÁ HALA 3	17,00 m2
2.08	TECH. MÍSTNOST 2	7,70 m2
2.09	TECH. MÍSTNOST 3	7,70 m2

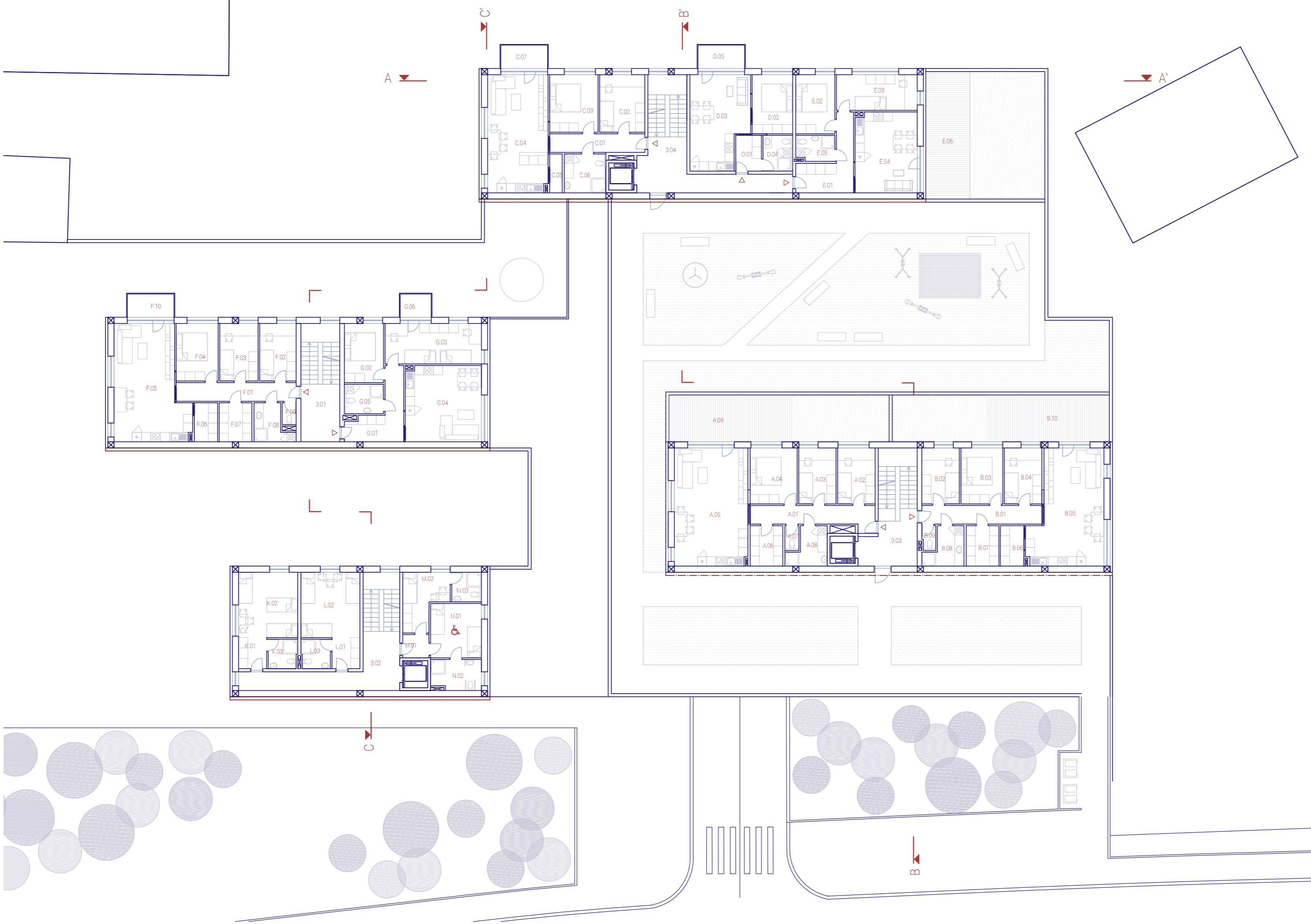
02.5	PARKOVIŠŤE	58,60 m2
02.0	PARKOVIŠŤE	42,00 m2

BYTOVKA 1		
BYT F 4 + KK		101,7 m2
F.01	HALA	9,30 m2
F.02	POKOJ 01	8,70 m2
F.03	POKOJ 02	9,10 m2
F.04	LOŽNICE	10,00 m2
F.05	OBÝVACÍ POKOJ + KK	32,30 m2
F.06	SPÍŽ	3,80 m2
F.07	ŠATNA	5,30 m2
F.08	KOUPELNA	4,90 m2
F.09	WC	12,60 m2
F.10	BALKÓN	4,50 m2

BYT N 3 + KK		59,60 m2
N.01	HALA	5,20 m2
N.02	LOŽNICE	9,90 m2
N.03	POKOJ 01	7,40 m2
N.04	OBÝVACÍ POKOJ + KK	26,50 m2
N.05	KOUPELNA	4,00 m2
N.06	BALKÓN	4,50 m2

HOSTEL 2NP		
2.10	FOYER, RECEPCE	29,60 m2
2.11	ZAMĚSTNANCI	4,40 m2
2.12	WC	1,60 m2
2.13	SCHODIŠŤOVÁ HALA	27,70 m2
2.14	SPOLEČENSKÁ MÍSTNOST	22,90 m2
2.15	PRÁDELNA, TECH. MÍSTNOST	22,90 m2





BYTOVKA 1		
3.01	SCHODIŠŤOVÁ HALA	19,00 m2
<b>BYT F 4+KK</b>		
F.01	HALA	101,70 m2
F.02	POKOJ 01	9,30 m2
F.03	POKOJ 02	8,70 m2
F.04	LOŽNICE	9,10 m2
F.05	OBÝVACÍ POKOJ + KK	10,00 m2
F.06	SPÍŽ	32,30 m2
F.07	ŠATNA	3,80 m2
F.08	KOUPELNA	5,30 m2
F.09	WC	4,90 m2
F.10	BALKÓN	12,60 m2
		5,70 m2

<b>BYT G 3+KK</b>		
G.01	HALA	70,80 m2
G.02	LOŽNICE	10,00 m2
G.03	POKOJ 01	9,50 m2
G.04	OBÝVACÍ POKOJ + KK	16,10 m2
G.05	KOUPELNA	23,80 m2
G.06	BALKÓN	4,80 m2
		6,60 m2

HOSTEL 3 NP		
3.02	SCHODIŠŤOVÁ HALA	27,50 m2

<b>POKOJ K</b>		
K.01	HALA	23,10 m2
K.02	KOUPENA	3,60 m2
K.03	POKOJ	3,50 m2
		16,00 m2

<b>POKOJ L</b>		
L.01	HALA	23,10 m2
L.02	KOUPELNA	3,60 m2
L.03	POKOJ	3,50 m2
		16,00 m2

<b>POKOJ M</b>		
M.01	HALA	33,50 m2
M.02	POKOJ	2,50 m2
M.03	KOUPELNA	9,20 m2
		3,60 m2

<b>POKOJ N (HANDICAP)</b>		
N.01	POKOJ	11,50 m2
N.02	KOUPELNA	6,20 m2

BYTOVKA 4		
3.04	SCHODIŠŤOVÁ HALA	28,90 m2
<b>BYT C 3+KK</b>		
C.01	HALA	73,60 m2
C.02	POKOJ 01	7,30 m2
C.03	LOŽNICE	10,70 m2
C.04	OBÝVACÍ POKOJ + KK	11,50 m2
C.05	SPÍŽ	29,40 m2
C.06	KOUPELNA + WC	2,00 m2
C.07	BALKÓN	6,70 m2
		6,00 m2

<b>BYT D 2+KK</b>		
D.01	HALA	45,80 m2
D.02	LOŽNICE	3,80 m2
D.03	OBÝVACÍ POKOJ + KK	9,90 m2
D.04	KOUPELNA + WC	21,60 m2
D.05	BALKÓN	4,40 m2
		6,10 m2

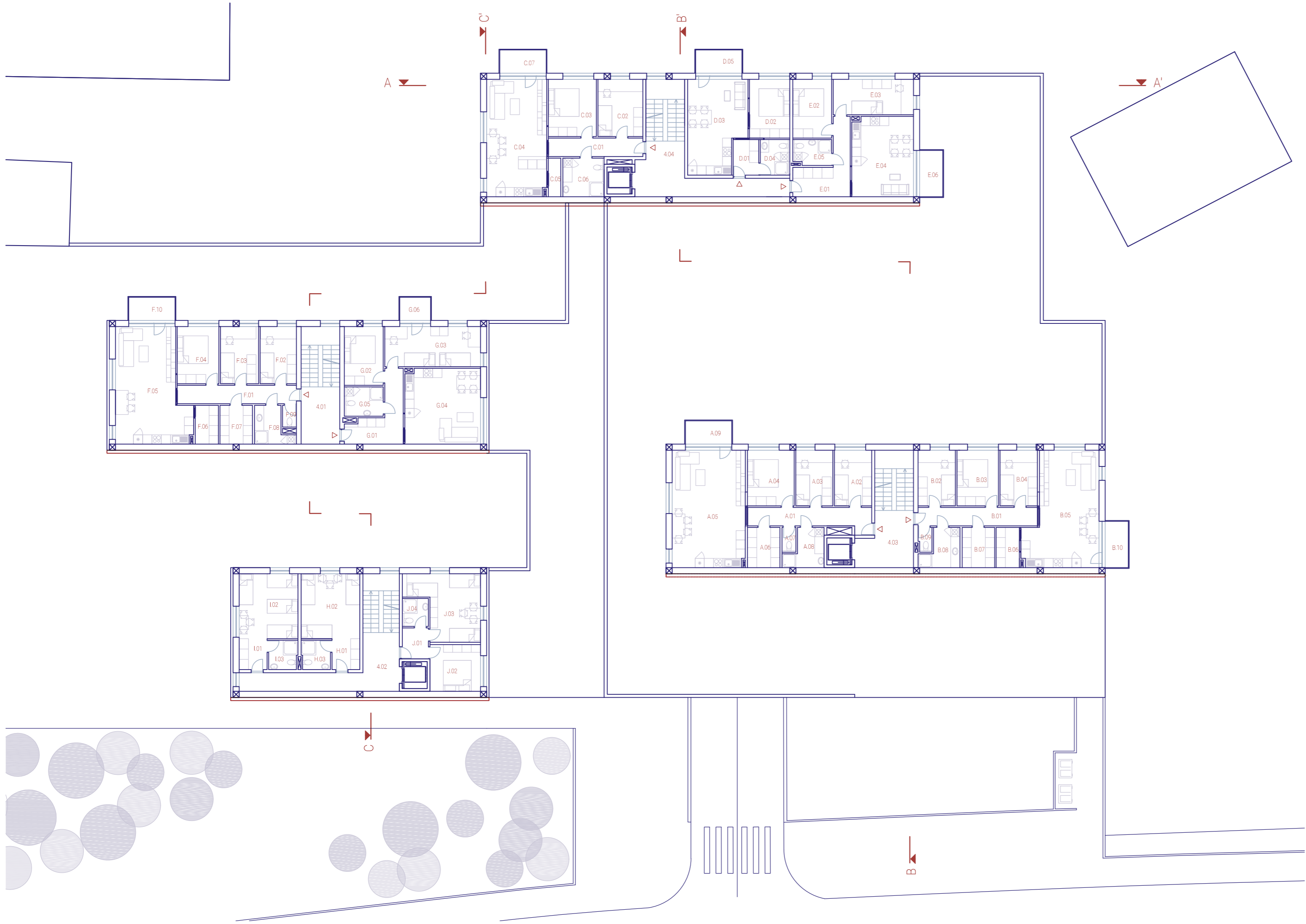
<b>BYT E 3+KK</b>		
E.01	HALA	80,20 m2
E.02	LOŽNICE	10,70 m2
E.03	POKOJ 1	9,60 m2
E.03	OBÝVACÍ POKOJ + KK	11,90 m2
E.04	KOUPELNA + WC	20,50 m2
E.05	TERASA	4,10 m2
		23,40 m2

BYTOVKA 3		
3.03	SCHODIŠŤOVÁ HALA	21,50 m2

<b>BYT A 4+KK</b>		
A.01	HALA	110,20 m2
A.02	POKOJ 01	10,30 m2
A.03	POKOJ 02	8,70 m2
A.04	LOŽNICE	8,70 m2
A.05	OBÝVACÍ POKOJ + KK	10,90 m2
A.06	ŠATNA	35,80 m2
A.07	WC	5,50 m2
A.08	KOUPELNA	1,40 m2
A.09	TERASA	5,40 m2
		23,50 m2

<b>BYT B 4+KK</b>		
B.01	HALA	89,20 m2
B.02	POKOJ 01	9,30 m2
B.03	LOŽNICE	8,70 m2
B.04	POKOJ 02	9,70 m2
B.05	OBÝVACÍ POKOJ + KK	8,70 m2
B.06	SPÍŽ	32,20 m2
B.07	ŠATNA	3,90 m2
B.08	KOUPELNA	5,50 m2
B.09	WC	5,30 m2
B.10	TERASA	1,40 m2
		23,5 m2

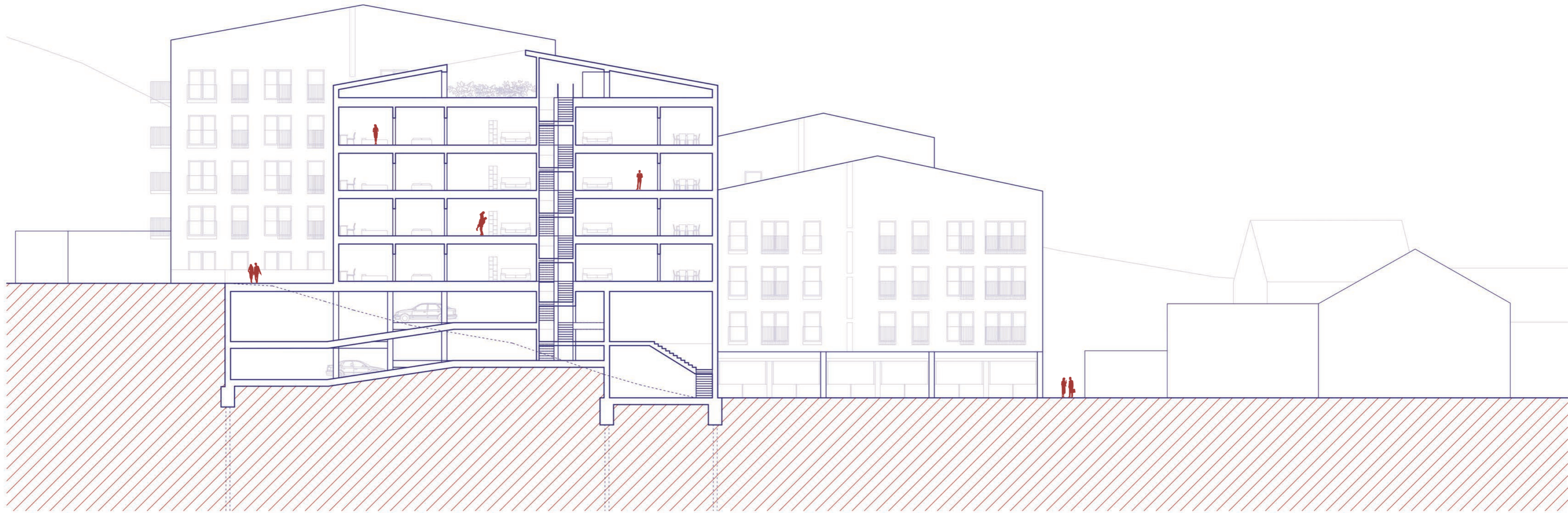


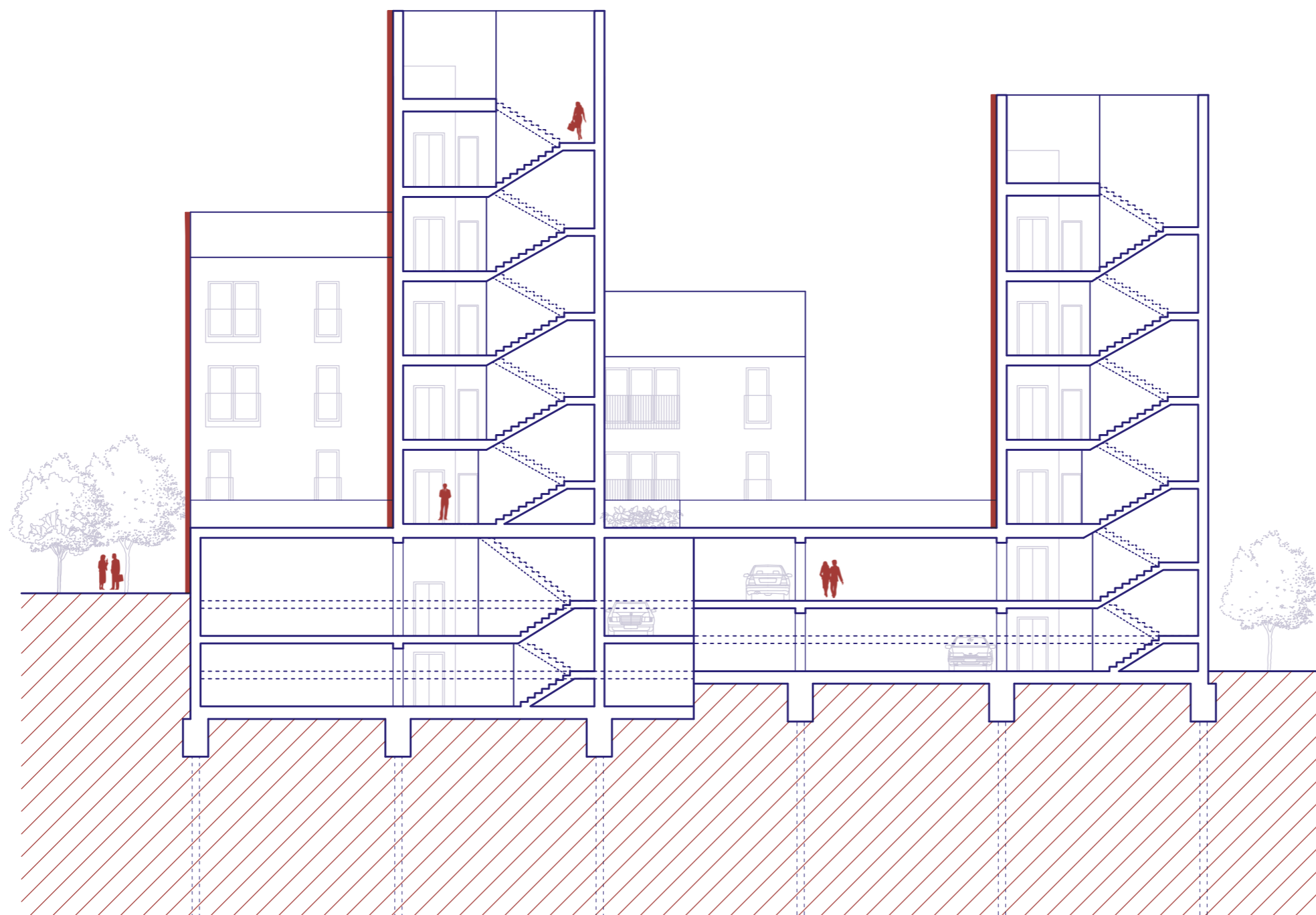


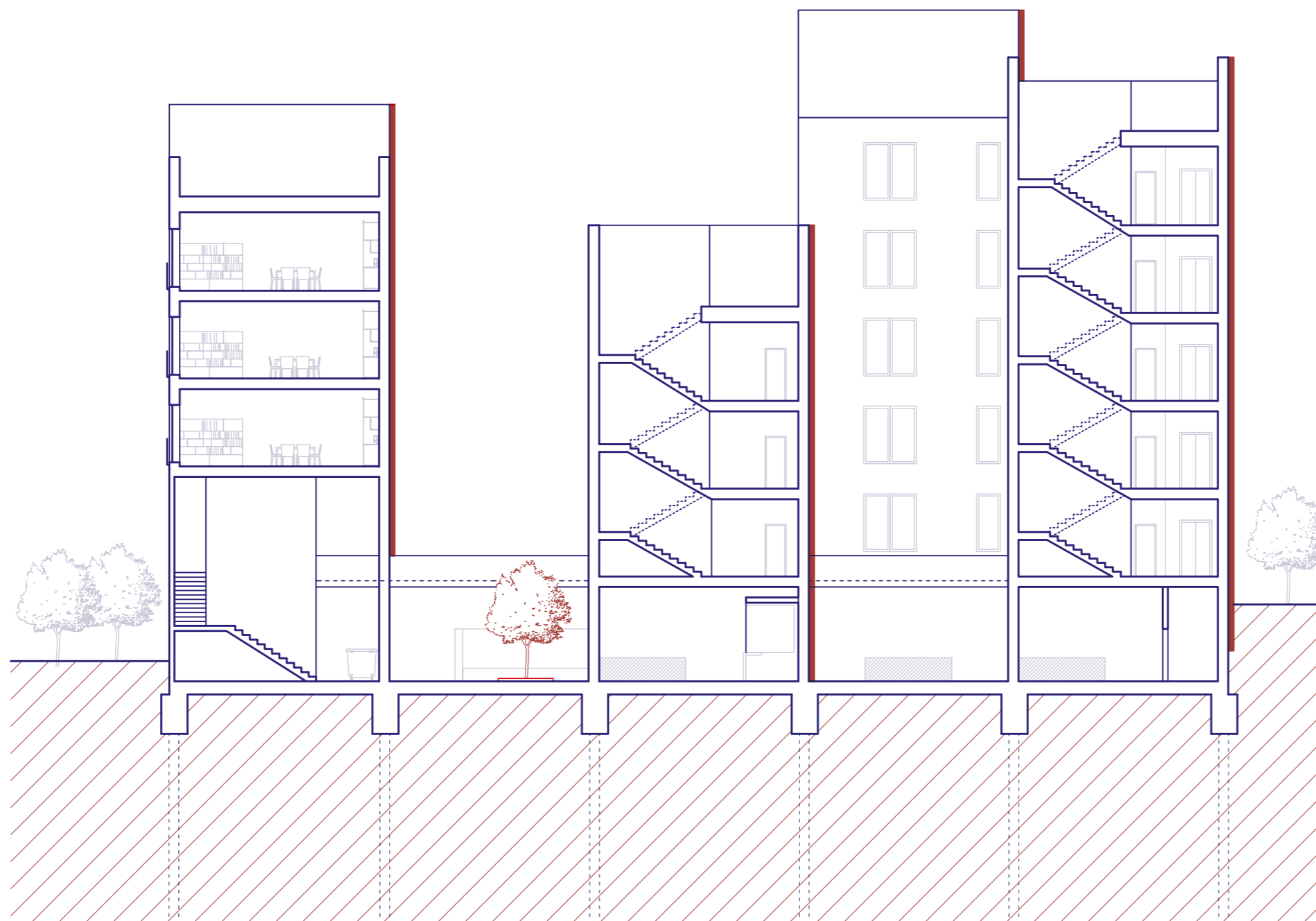
4NP BYTOVKA 1			
4.01	SCHODIŠŤOVÁ HALA	19,00 m2	
BYT F	4 + KK	101,70 m2	
F.01	HALA	9,30 m2	
F.02	POKOJ 01	8,70 m2	
F.03	POKOJ 02	9,10 m2	
F.04	LOŽNICE	10,00 m2	
F.05	OBÝVACÍ POKOJ + KK	32,30 m2	
F.06	SPÍŽ	3,80 m2	
F.07	ŠATNA	5,30 m2	
F.08	KOUPELNA	4,90 m2	
F.09	WC	12,60 m2	
F.10	BALKÓN	5,70 m2	
BYT G	3 + KK	70,80 m2	
G.01	HALA	10,00 m2	
G.02	LOŽNICE	9,50 m2	
G.03	POKOJ 01	16,10 m2	
G.04	OBÝVACÍ POKOJ + KK	23,80 m2	
G.05	KOUPELNA	4,80 m2	
G.06	BALKÓN	6,60 m2	
BYTOVKA 4			
4.04	SCHODIŠŤOVÁ HALA	28,90 m2	
BYT C	3 + KK	73,60 m2	
C.01	HALA	7,30 m2	
C.02	POKOJ 01	10,70 m2	
C.03	LOŽNICE	11,50 m2	
C.04	OBÝVACÍ POKOJ + KK	29,40 m2	
C.05	SPÍŽ	2,00 m2	
C.06	KOUPELNA + WC	6,70 m2	
C.07	BALKÓN	6,00 m2	
BYT D	2 + KK	45,80 m2	
D.01	HALA	3,80 m2	
D.02	LOŽNICE	9,90 m2	
D.03	OBÝVACÍ POKOJ + KK	21,60 m2	
D.04	KOUPELNA + WC	4,40 m2	
D.05	BALKÓN	6,10 m2	
BYT E	3 + KK	80,20 m2	
E.01	HALA	10,70 m2	
E.02	LOŽNICE	9,60 m2	
E.03	POKOJ 1	11,90 m2	
E.03	OBÝVACÍ POKOJ + KK	20,50 m2	
E.04	KOUPELNA + WC	4,10 m2	
E.05	TERASA	23,40 m2	

4NP HOSTEL			
4.04	SCHODIŠŤOVÁ HALA	27,50 m2	
POKOJ H		23,10 m2	
F.01	HALA	3,60 m2	
F.02	KOUPENA	3,50 m2	
F.03	POKOJ	16,00 m2	
POKOJ I		23,10 m2	
I.01	HALA	3,60 m2	
I.02	KOUPELNA	3,50 m2	
I.03	POKOJ	16,00 m2	
POKOJ J		33,50 m2	
J.01	HALA	3,40 m2	
J.02	POKOJ 1	9,90 m2	
J.03	POKOJ 2	17,20 m2	
J.04	KOUPELNA	3,00 m2	
BYTOVKA 3			
4.03	SCHODIŠŤOVÁ HALA	21,50 m2	
BYT A	4 + KK	110,20 m2	
A.01	HALA	10,30 m2	
A.02	POKOJ 01	8,70 m2	
A.03	POKOJ 02	8,70 m2	
A.04	LOŽNICE	10,90 m2	
A.05	OBÝVACÍ POKOJ + KK	35,80 m2	
A.06	ŠATNA	5,50 m2	
A.07	WC	1,40 m2	
A.08	KOUPELNA	5,40 m2	
A.09	TERASA	23,50 m2	
BYT B	4 + KK	89,20 m2	
B.01	HALA	9,30 m2	
B.02	POKOJ 01	8,70 m2	
B.03	LOŽNICE	9,70 m2	
B.04	POKOJ 02	8,70 m2	
B.05	OBÝVACÍ POKOJ + KK	32,20 m2	
B.06	SPÍŽ	3,90 m2	
B.07	ŠATNA	5,50 m2	
B.08	KOUPELNA	5,30 m2	
B.09	WC	1,40 m2	
B.10	TERASA	23,5 m2	









## KONSTRUKČNÍ ŘEŠENÍ

*Objekty jsou řešeny jako železobetonový monolitický skelet v modulu 8x8 m, případně 8x4 m, což je ideální v řešení parkování. Budovy vynášejí sloupy, ztužující jádra a stěny, jsou založeny na patkách v kombinaci s pilotami, s tím že kopírují modul parkoviště. Vodorovné nosné konstrukce jsou realizovány železobetonovými deskami, stropy jsou opatřeny podhledem pro případné vedení instalací. Plášť tvoří výplňové zdivo s omítkou, na kratších stranách je proveden obklad z OSB desek pro vedení svodu dešťové vody skrytým okapem. Štítová strana je řešena obkladem z cihel. Šikmá střecha je provedena jako vaznicový krov s falcovaným bílým plechem na povrchu. Jelikož šikmá střecha není nad celým půdorysem, strop posledních pater je řešen jako pochozí z části zelená plochá střecha, svody jsou vedeny vnitřními šachtami.*

