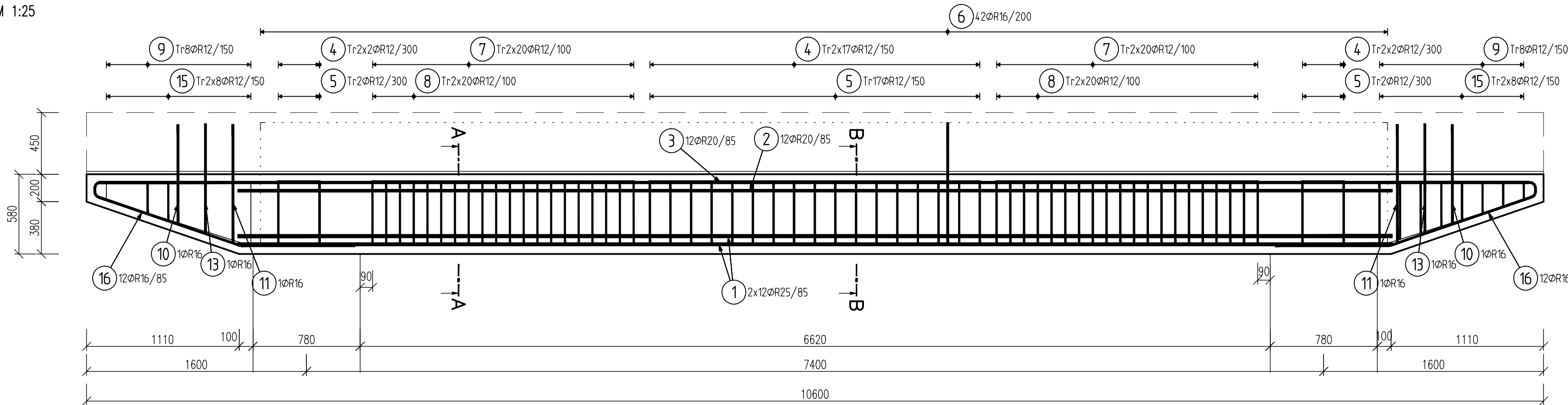
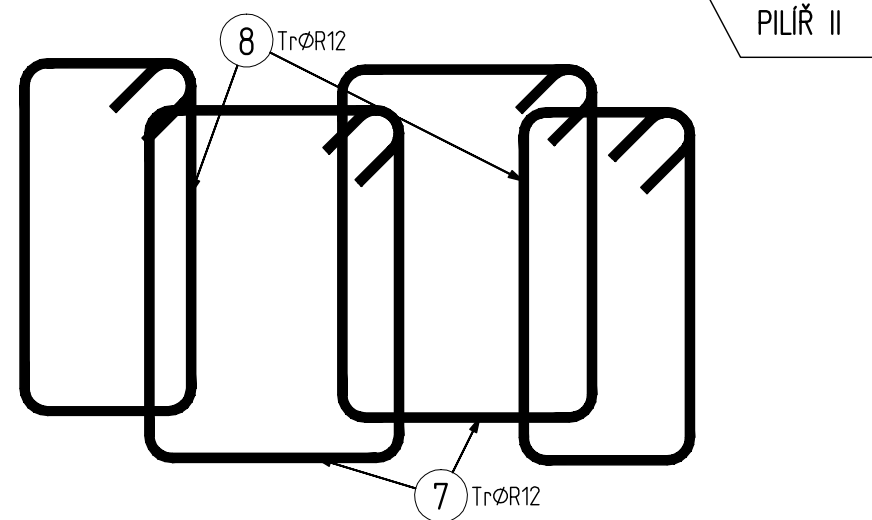
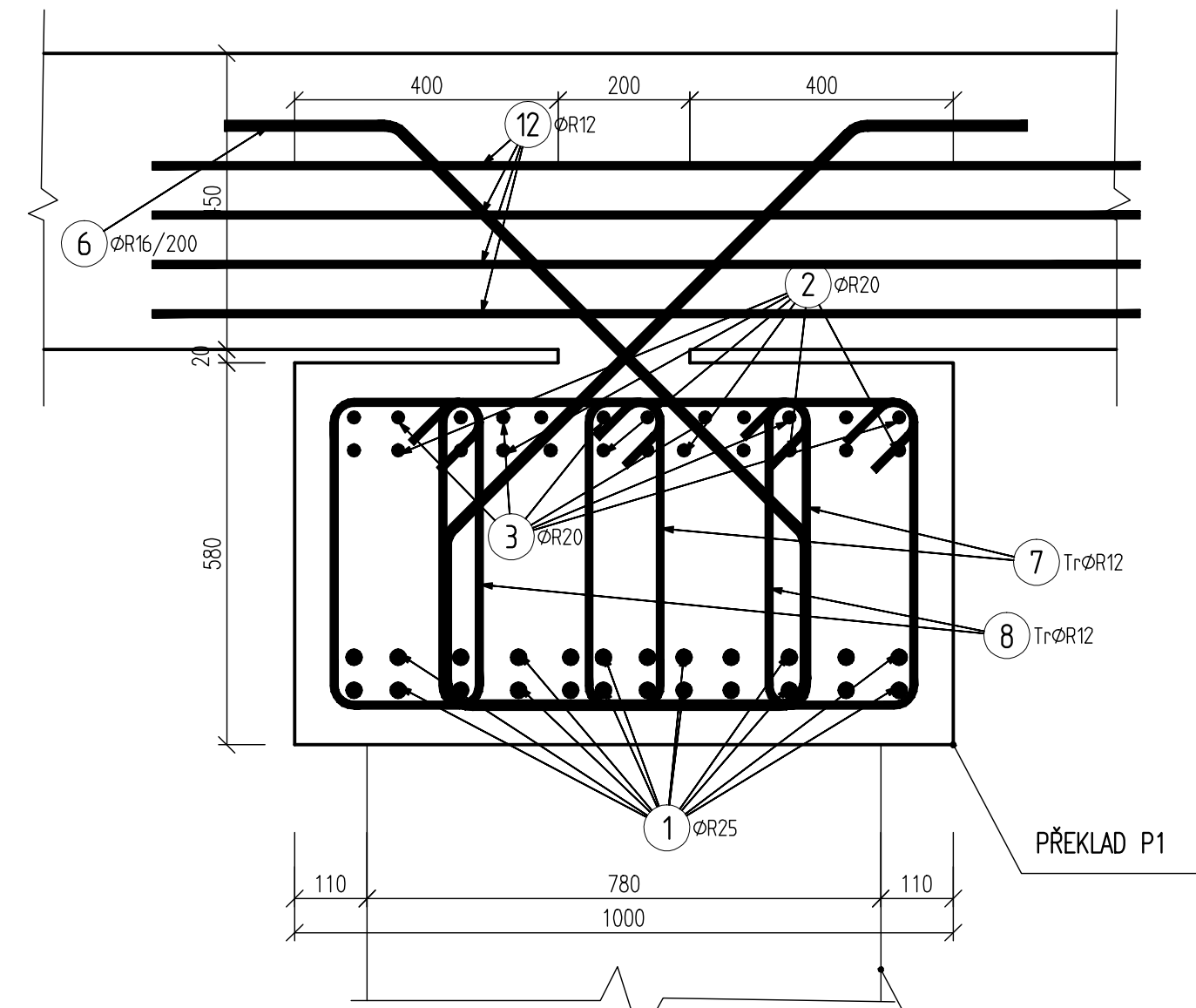




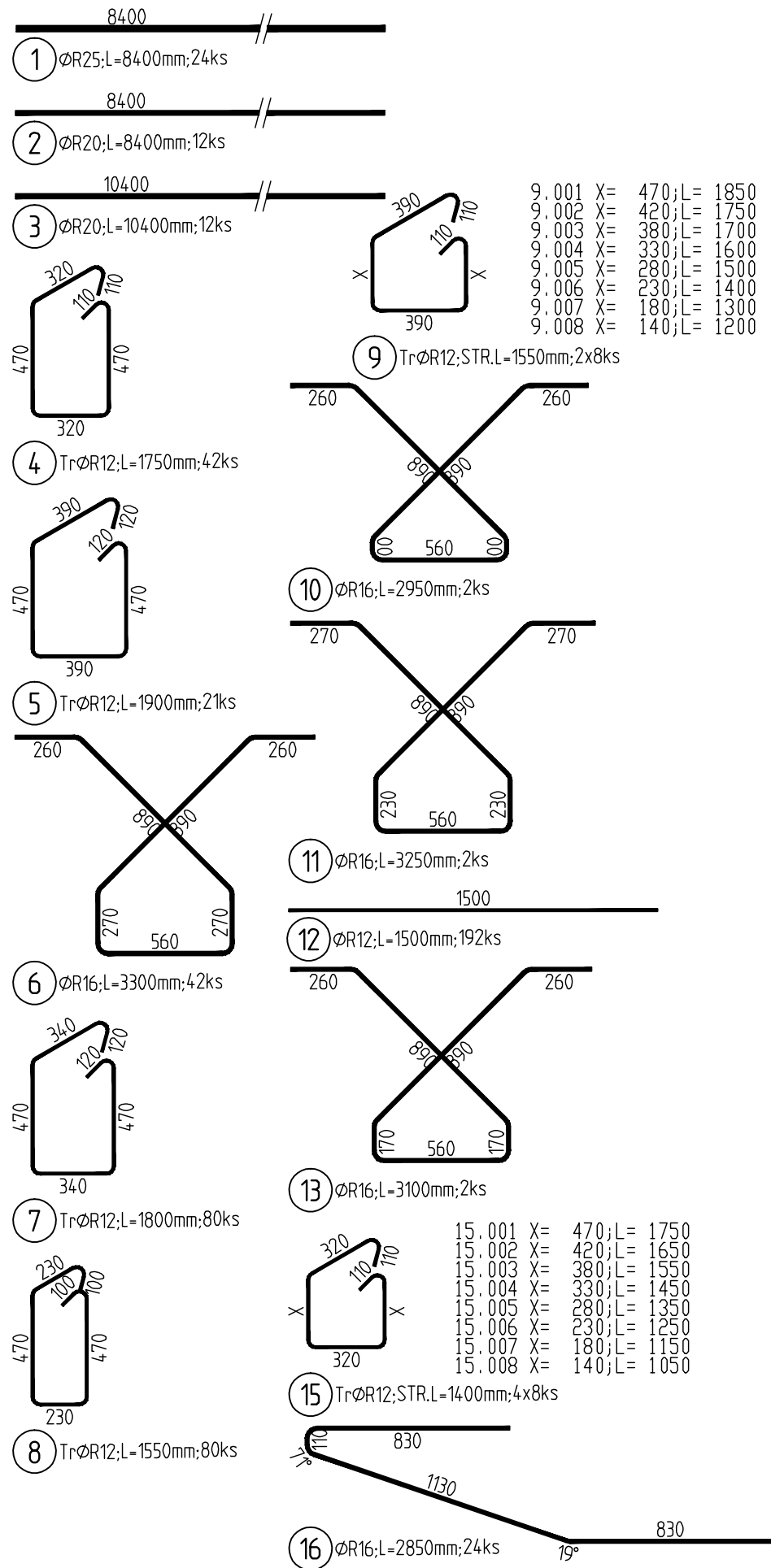
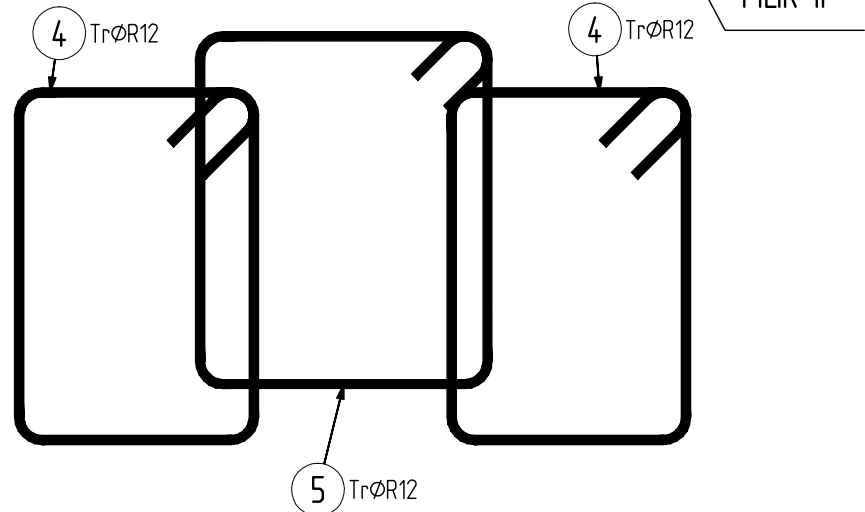
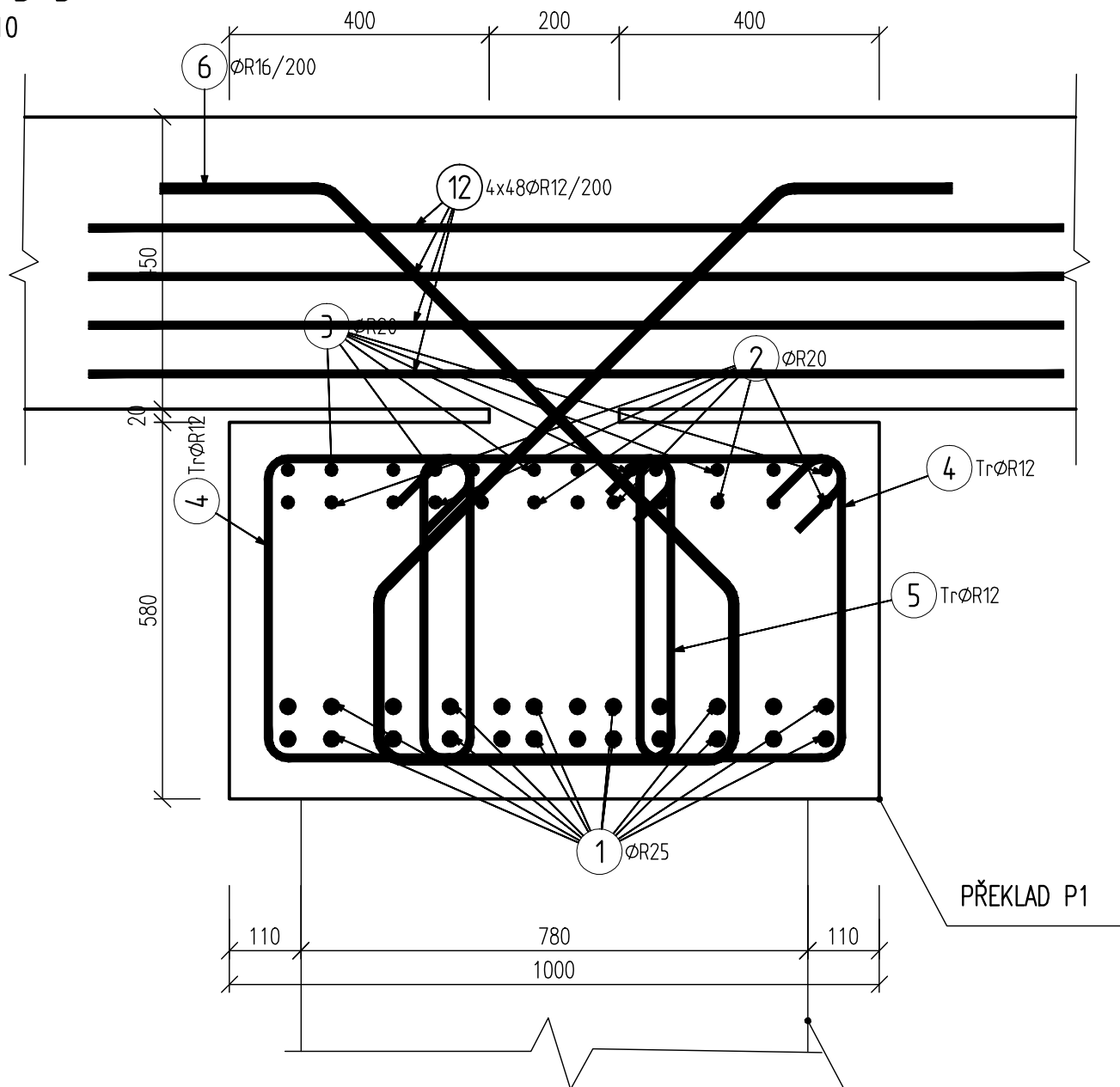
PŘEKLAD P1 – PILÍŘ II – dl.10,6m  
POHLED  
M 1:25



ŘEZ A–A  
M 1:10



ŘEZ B–B  
M 1:10



VÝKAZ VÝZTUŽE

Pol	Profil	Delka [mm]	ks	R			
				12	16	20	25
*1	R 25	8400	24				201.6
*2	R 20	8400	12			100.8	
*3	R 20	10400	12			124.8	
4	R 12	1750	42	73.5			
5	R 12	1900	21	39.9			
6	R 16	3300	42		138.6		
7	R 12	1800	80	144.0			
8	R 12	1550	80	124.0			
9	R 12	1550	16	24.8			
10	R 16	2950	2		5.9		
11	R 16	3250	2		6.5		
*12	R 12	1500	192	288.0			
13	R 16	3100	2		6.2		
15	R 12	1400	32	44.8			
16	R 16	2850	24		68.4		
CELKOVÁ DELKA [m]			739.0	225.6	225.6	201.6	
HMOTNOST [kg]			656.1	356.1	556.4	776.8	
CELKOVÁ HMOTNOST [kg]						2345.4	

POZNÁMKY:

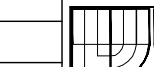
– VÝZTUŽ Z PILÍŘŮ PROVÁZAT S VÝZTUŽÍ PRUVLAKŮ

BETON: C30/37 XF2 XD1 XC4 (CZ, F.1)

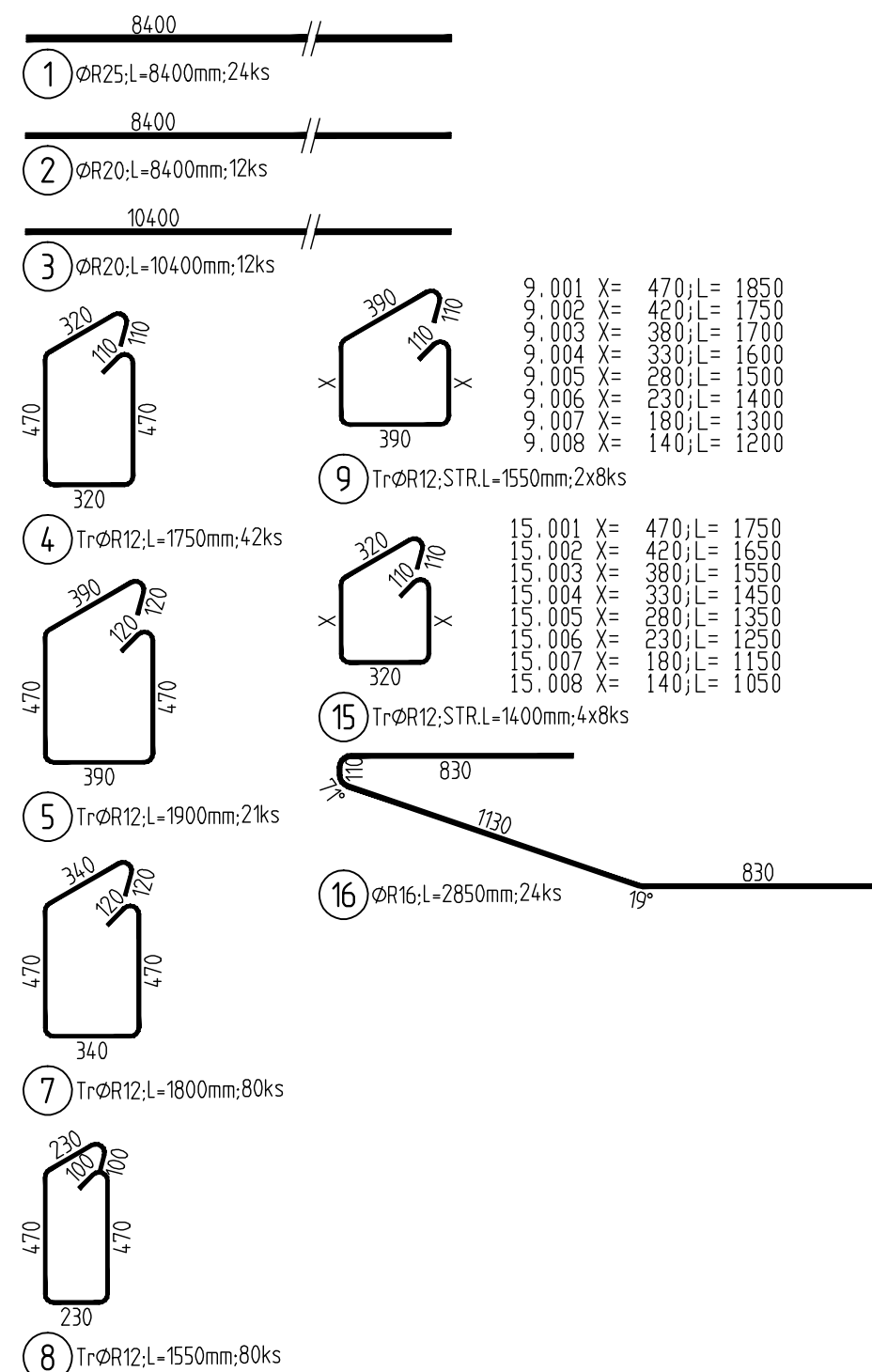
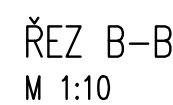
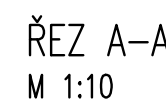
NAVŘENO DLE: CSN 1992–1, Z2, CSN EN 206–1  
KONZISTENCE: S5  
KRYTÍ: 50 mm

OCEL: (R) B500B

UVADĚNÉ DELKY JSOU VZTAŽENY K VNEJŠIMU LICI PRUTU.  
POLOMERY OBLOUKU JSOU POLOMERY OHYBACÍCH TRNŮ,  
NEZNACENÉ POLOMERY JSOU 1/2 D<sub>r,min</sub> (TAB. 20).  
NEZNACENÉ UHLY JSOU 45°, 90° resp 180°.  
CELKOVÉ DELKY VLOŽEK JSOU STRIŽNÉ DELKY.  
ROVNÉ VLOŽKY JSOU VE VÝKAZU OZNACENÉ \*\*.

Ved. projektu:	doc. Ing. Ladislav Klusáček, Csc.			VUT FAST BRNO
Kontroloval:	doc. Ing. Ladislav Klusáček, Csc.			
Vypracoval:	Bc. Zoltán Laczko	C2KON2		
Investor:	MĚSTO TRUTNOV			
Místo:	TRUTNOV			
Akce:	PŘEDPJATÝ MOST		Datum:	1/2012
Obsah výkresu:	TVAR A VÝZTUŽ PŘEKLADU P1- PILÍŘ II		Formát:	8x44
			Měřítko:	M 1:25,10
			Číslo výkresu:	E6
			Souprava:	

POHLED  
M 1:25




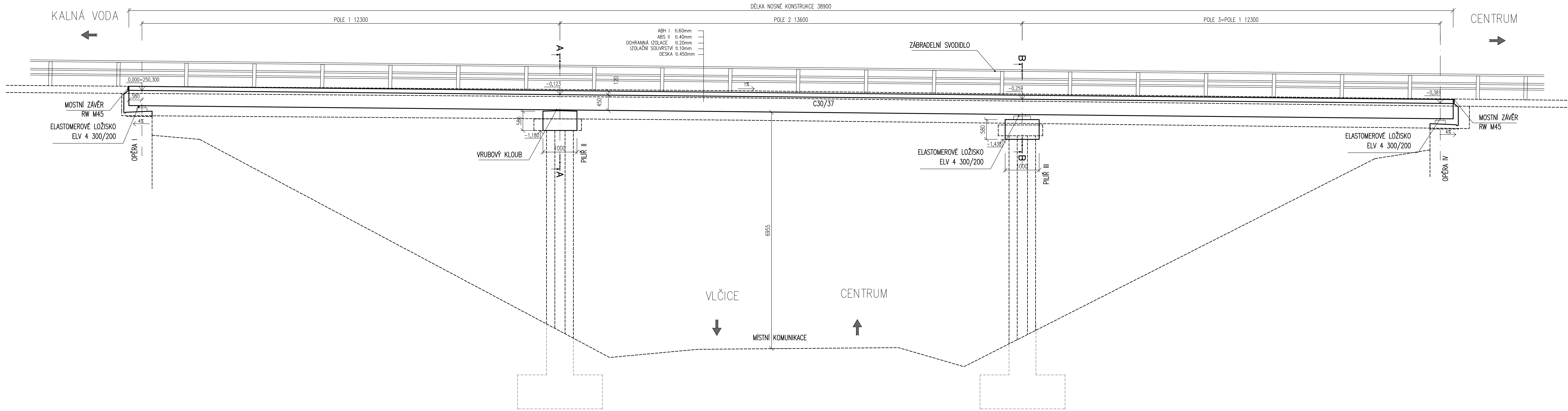
Pol	Profil	Delka [mm]	ks	R			
				12	16	20	25
*1	R 25	8400	24				
*2	R 20	8400	12			100.8	201.6
*3	R 20	10400	12			124.8	
4	R 12	1750	42	73.5			
5	R 12	1900	21	39.9			
7	R 12	1800	80	144.0			
8	R 12	1550	80	124.0			
9	R 12	1550	16	24.8			
15	R 12	1400	32	44.8			
16	R 16	2850	24		68.4		
CELKOVA DELKA [m]				451.0	68.4	225.6	201.6
HMDTNDST [kg]				400.4	108.0	556.4	776.8
CELKOVA HMDTNDST [kg]				1841.6			

- VÝZTUŽ Z PILÍŘŮ PROVÁZAT S VÝZTUŽÍ PRUVLAKŮ

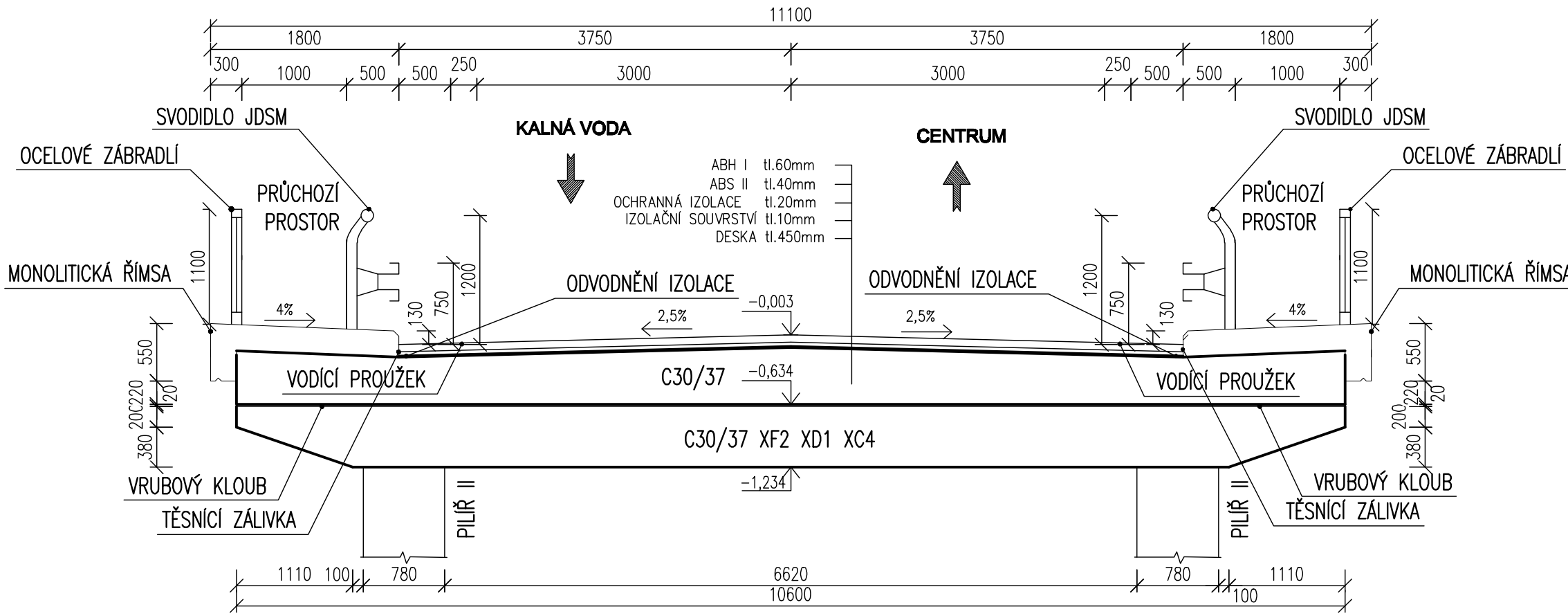
NAVRZENO DLE: CSN 1992-1, Z2, CSN EN 206-1  
KONZISTENCE: S5  
KRYTI: 50 mm

UVADENE DELKY JSOU VZTAZENY K VNEJŠIMU LICI PRUTU.  
POLOMERY OBLOUKU JSOU POLOMERY OHYBACÍCH TRNU,  
NEZNACENE POLOMERY JSOU 1/2 Dr,min (TAB. 20).  
NEZNACENE UHLY JSOU 45°, 90° resp 180°.  
CELKOVÉ DELKY VLOZEK JSOU STRIZNE DELKY.  
ROVNÉ VLOŽKY JSOU VE VÝKAZU OZNACENE '\*'.

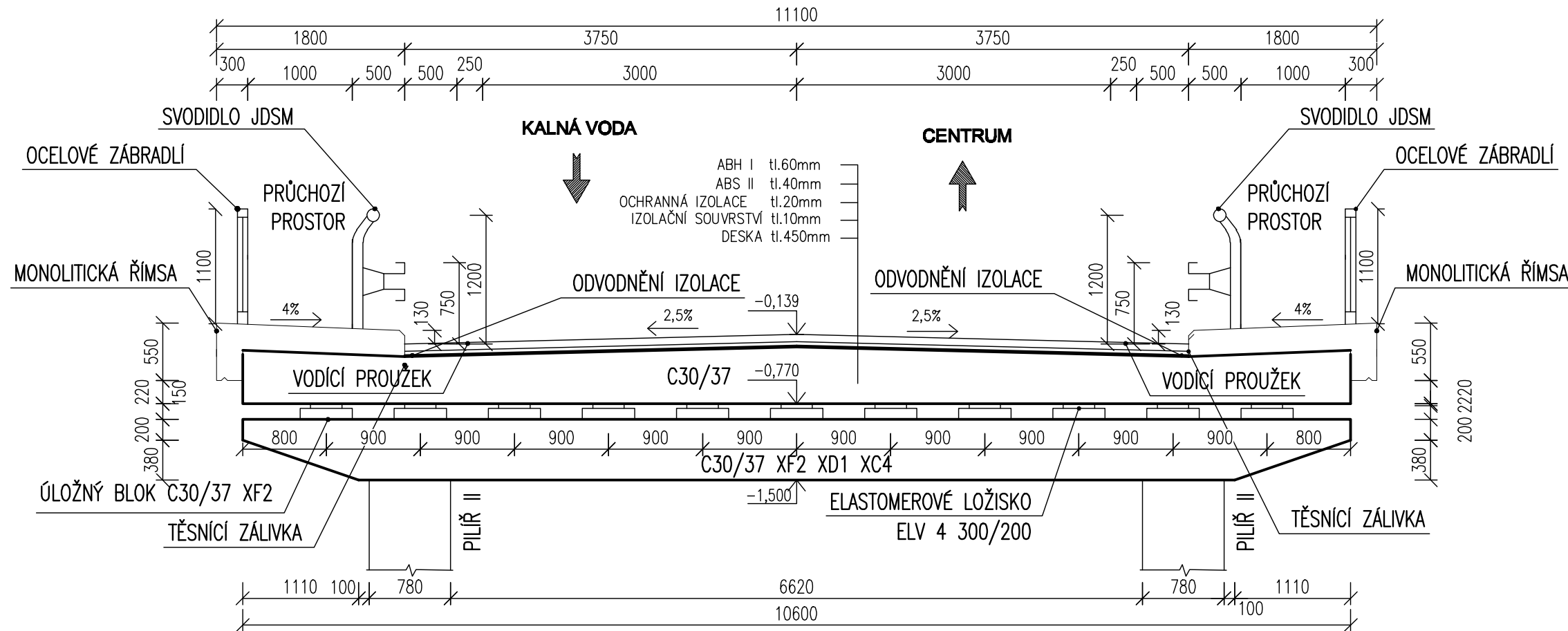
Ved. projektu:	doc. Ing. Ladislav Klusáček, Csc.		 <b>VUT FAST BRNO</b>
Kontroloval:	doc. Ing. Ladislav Klusáček, Csc.		
Vypracoval:	Bc. Zoltán Laczko	C2KON2	
Investor:	MĚSTO TRUTNOV		
Místo:	TRUTNOV		
Akce:	<b>PŘEDPJATÝ MOST</b>		Datum: 1/2012 Formát: 8xA4 Měřítko: M 1:25,10 Číslo výkresu: E7 Souprava:
Obsah výkresu:	<b>TVAR A VÝZTUŽ PŘEKladu P2 - PILÍŘ III</b>		



PŘÍČNÝ ŘEZ A-A  
ŘEZ PÍLŘEM II  
M 1:50



PŘÍČNÝ ŘEZ B-B  
ŘEZ PÍLŘEM III  
M 1:50



Ved. projektu:	doc. Ing. Ladislav Klusáček, Csc.	
Kontroloval:	doc. Ing. Ladislav Klusáček, Csc.	
Vypracoval:	Bc. Zoltán Laczko	CZKON2
Investor:	MĚSTO TRUTNOV	
Místo:	TRUTNOV	
Akce:	PŘEDPJATÝ MOST	
Obsah výkresu:	PŘÍČNÉ ŘEZY	

Datum:	1/2012
Formát:	6x44
Měřítko:	M 1:50
Číslo výkresu:	E2
Souprava:	

Ved. projektu:	doc. Ing. Ladislav Klusáček, Csc.	
Kontroloval:	doc. Ing. Ladislav Klusáček, Csc.	
Vypracoval:	Bc. Zoltán Laczko	CZKON2
Investor:	MĚSTO TRUTNOV	
Místo:	TRUTNOV	
Akce:	PŘEDPJATÝ MOST	
Obsah výkresu:	PODÉLNÝ ŘEZ	

Datum:	1/2012
Formát:	6x44
Měřítko:	M 1:50
Číslo výkresu:	E1
Souprava:	

