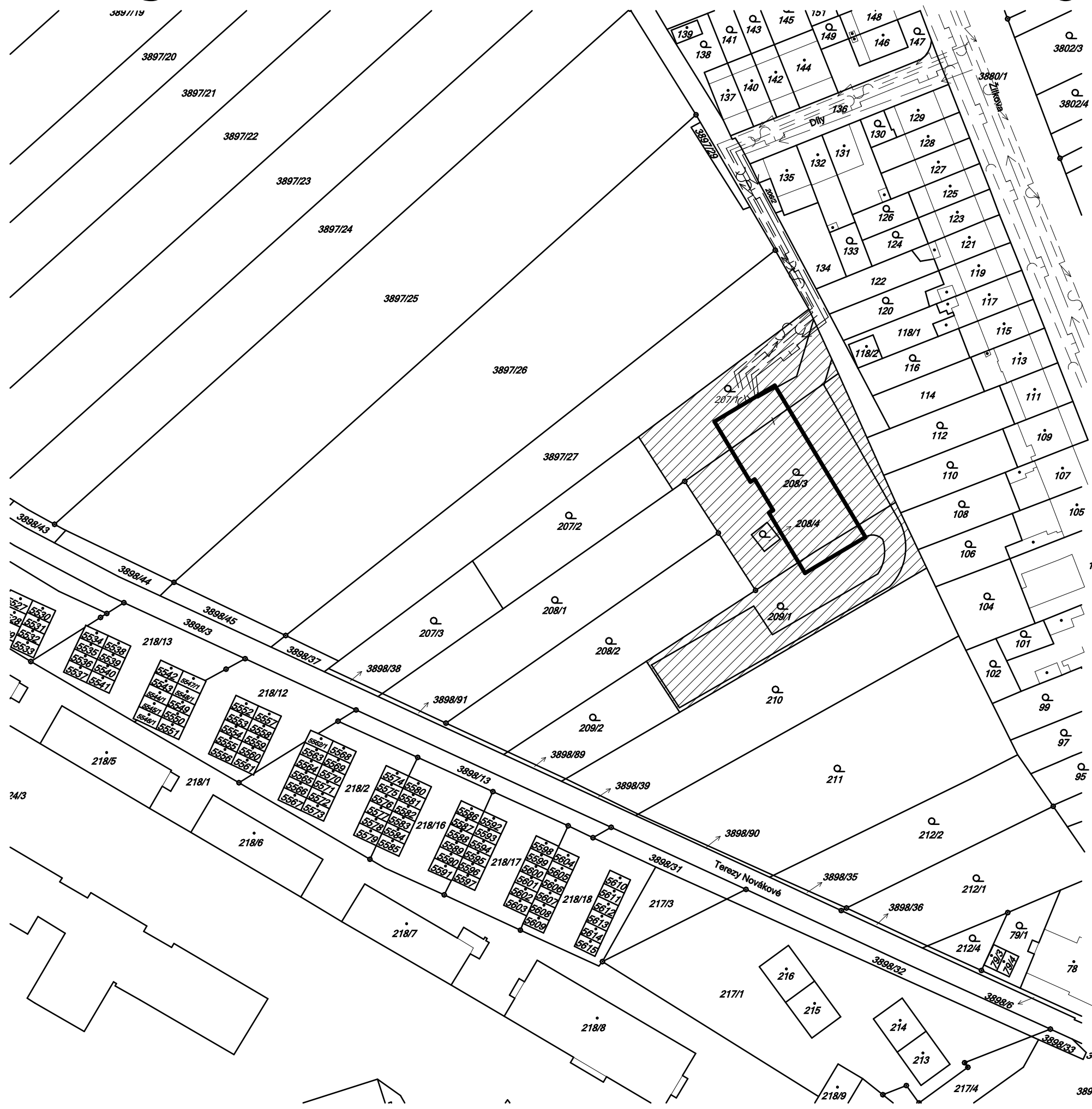


# Objekt občanského vybavení

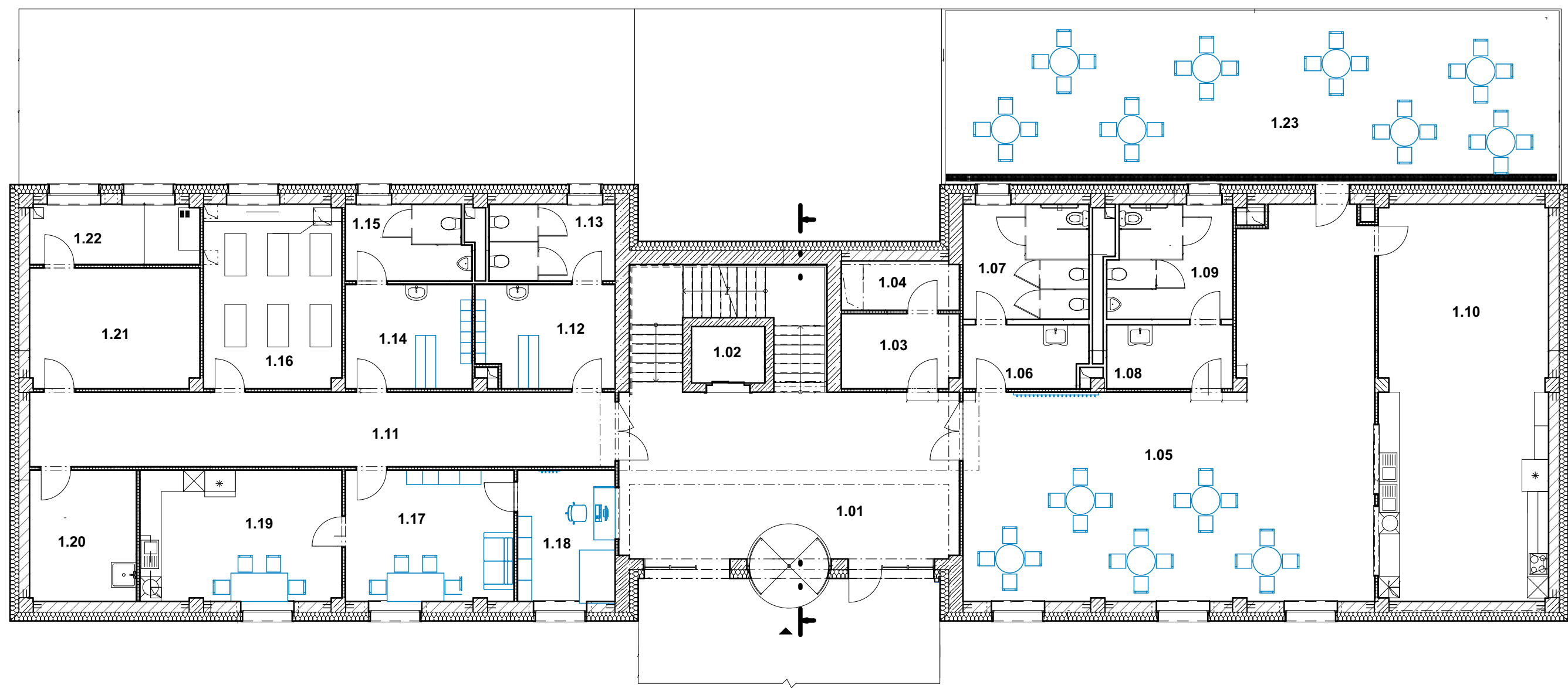


## Pohľady



Diplomová práca rieši objekt občianskeho vybavenia v Brne v Rěčkovicih, Díly. Administratívna budova má tri nadzemné podlažia a suterén pod celou plochou. Nosný systém objektu je železobetónový skelet s prievlakmi v obidvoch smeroch. Objekt je navrhnutý ako budova s dvomi krídlami a centrálnou užšou časťou pre komunikáciu. Budova má plochú strechu a prístrešok pre parkujúce autá, z ktorého je časť využitá ako terasa pre kaviareň. Objekt je navrhnutý na mierne svahovitom teréne od juhu na sever.

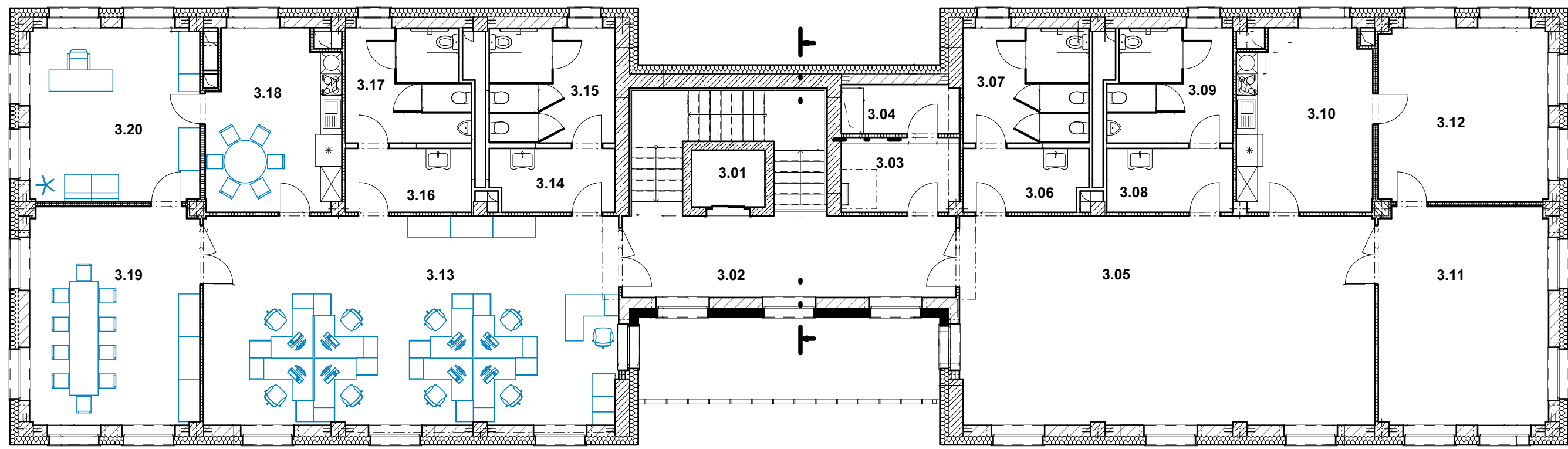
## PÔDORYS 1.NP



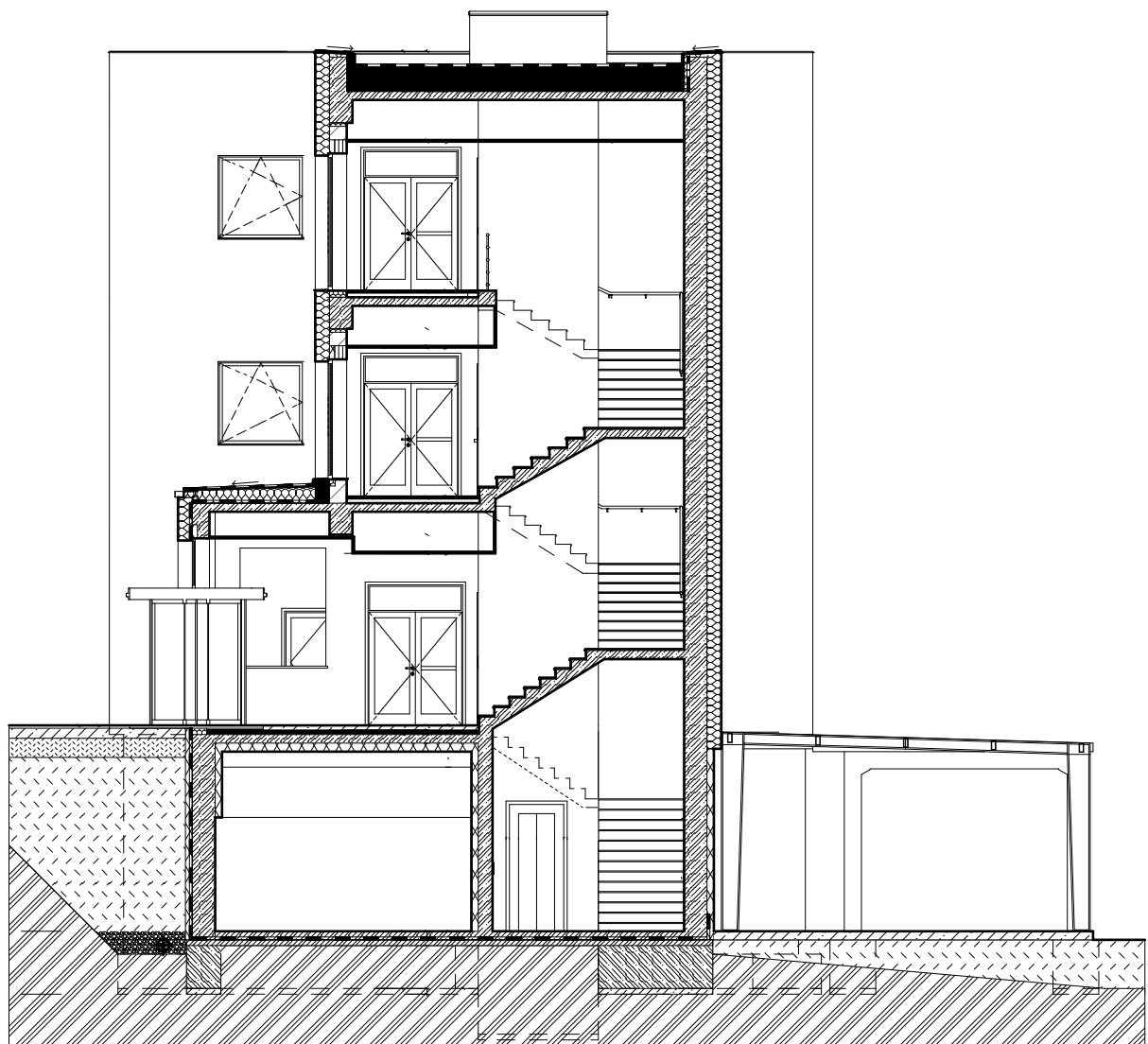
## Interiér



## PÔDORYS 3.NP



## REZ



### LEGENDA MIESTNOSTÍ

1.NP	ÚČEL MIESTNOSTI	PLOCHA m2
0.01	VSTUPNÁ HALA	45,5
0.02	SCHODISKO + VÝŤAH	20
0.03	SKLAD	7
0.04	KONTROLNÁ M.	4,8
0.05	LOBBY KAVIARNE	86,3
0.06	WC PREDSEŇ Ž	6,3
0.07	WC ŽENY	11,5
0.08	WC PREDSEŇ M	5,7
0.09	WC MUŽI	10,5
0.10	KAVIAREN	55
0.11	CHODBA	24,3
0.12	ŠATNIA ŽENY	11,2
0.13	WC ŽENY PERSONÁL	8
0.14	ŠATNIA MUŽI	9,4
0.15	WC MUŽI PERSONÁL	7,2
0.16	SERVEROVNA	20,6
0.17	ZÁZEMIE PERSONÁL	16,6
0.18	RECEPCIA	10,2
0.19	KUCHYNKA	15,75
0.20	S. PRE UPRATOVANIE	27
0.21	SKLAD	16,4
0.22	TECH. MIESTNOSŤ	8,68
0.23	TERASA	82,5

3.NP	ÚČEL MIESTNOSTI	PLOCHA m2
3.01	SCHODISKO + VÝŤAH	20
3.02	CHODBA	22
3.03	SKLAD	7
3.04	KONTROLNÁ M.	4,8
3.05	OPEN SPACE KANCL.	68,4
3.06	WC PREDSEŇ Ž	6,3
3.07	WC ŽENY	11,5
3.08	WC PREDSEŇ M	5,7
3.09	WC MUŽI	10,5
3.10	KUCHYNKA	19,2
3.11	ZASADAČKA	29,3
3.12	KANCELARIA	24
3.13	OPEN SPACE KANCL.	68,4
3.14	WC PREDSEŇ Ž	6,3
3.15	WC ŽENY	11,5
3.16	WC PREDSEŇ M	5,7
3.17	WC MUŽI	10,5
3.18	KUCHYNKA	18,2
3.19	ZASADAČKA	29,3
3.20	KANCELARIA	24

