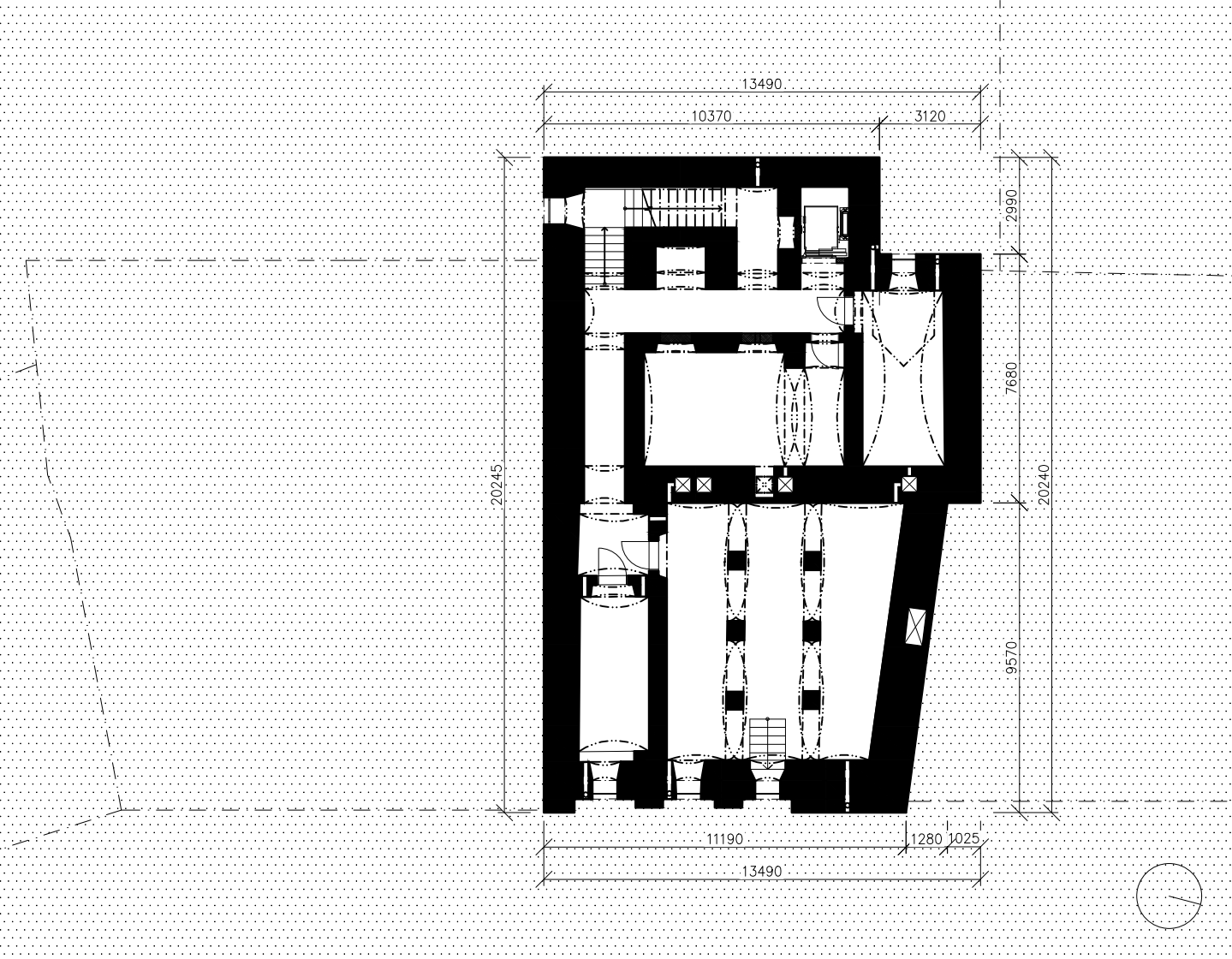


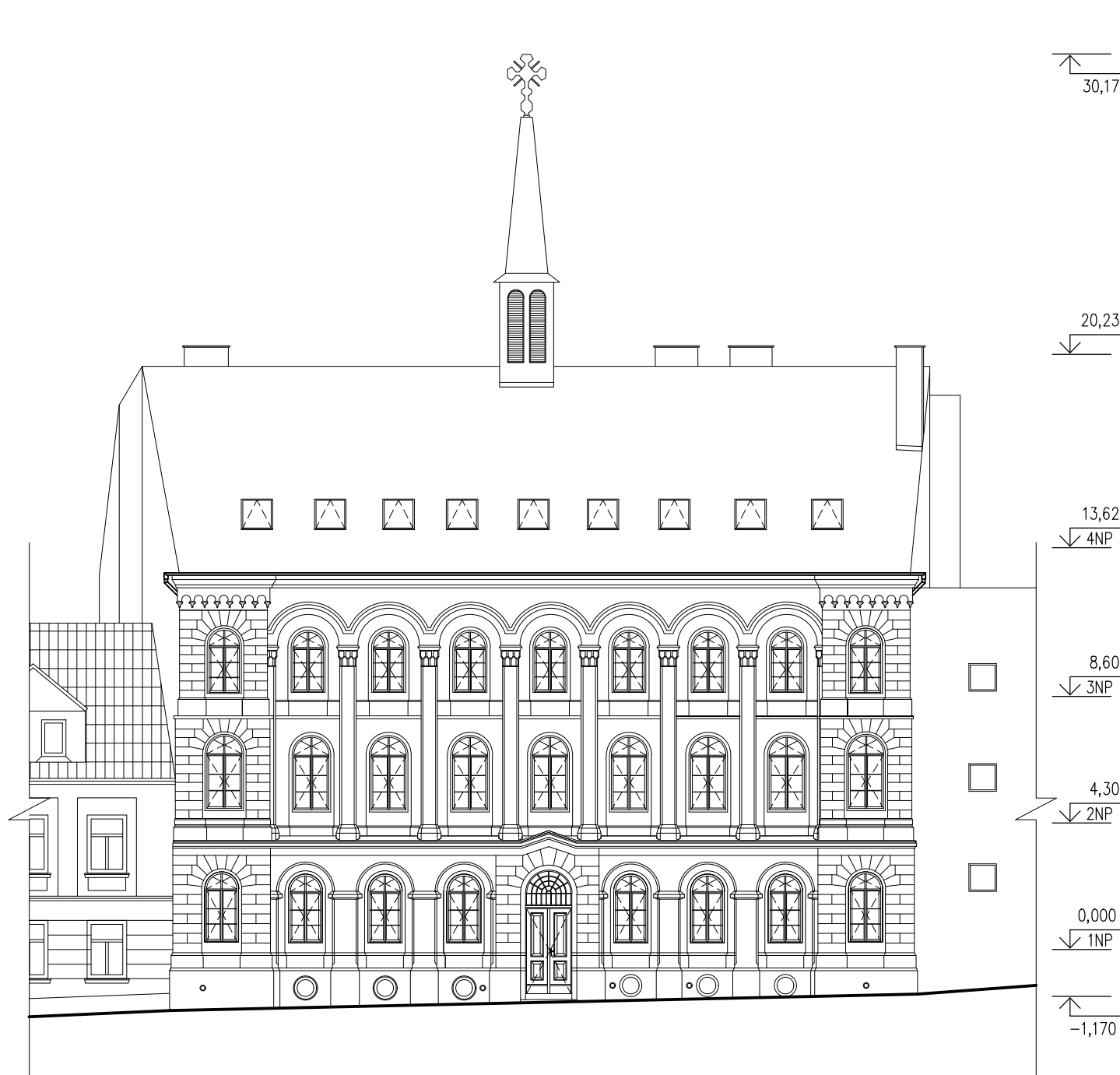
PŮDORYS 1PP /M 1:200/



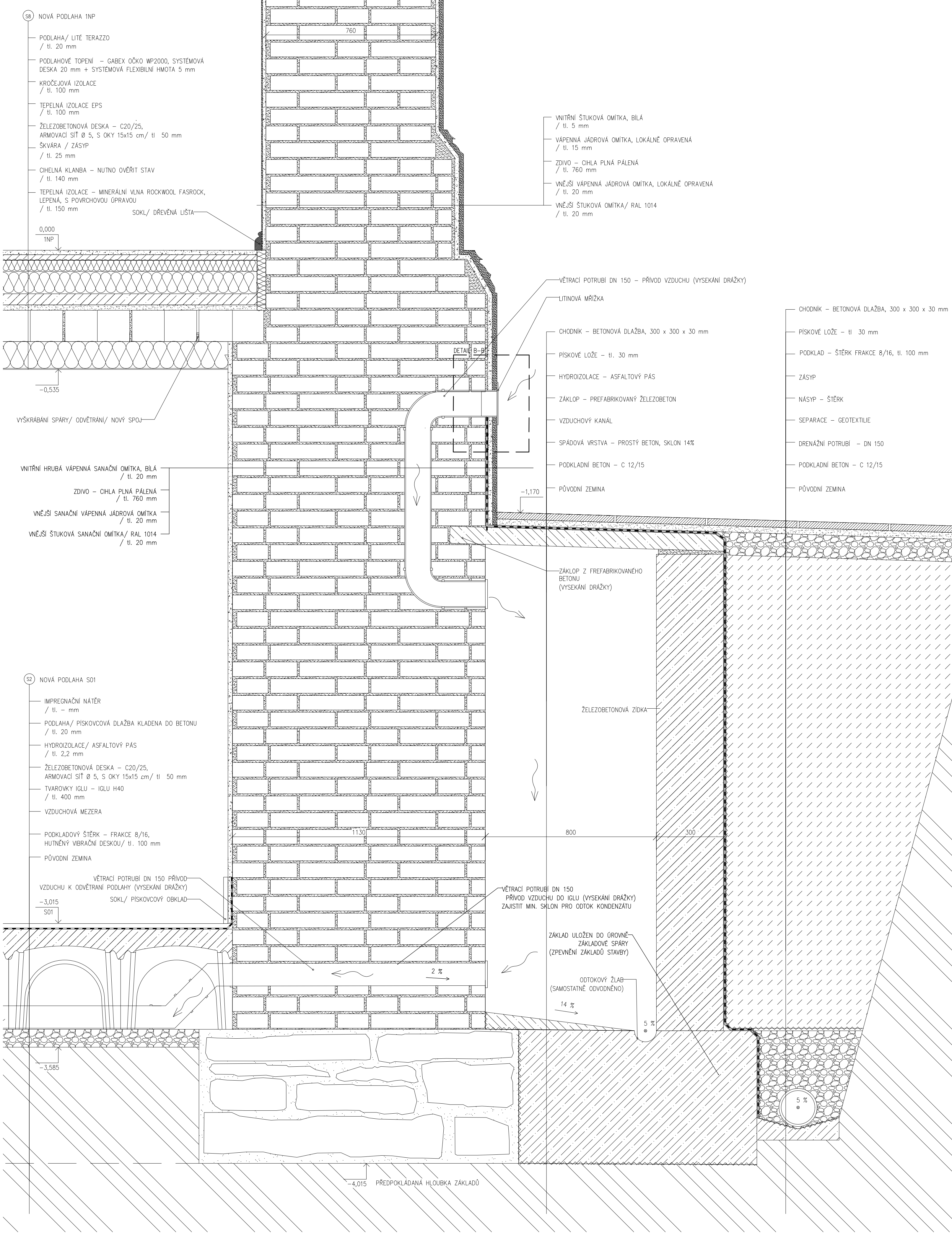
ŘEZ /M 1:200/



POHLED VÝCHODNÍ /M 1:200/



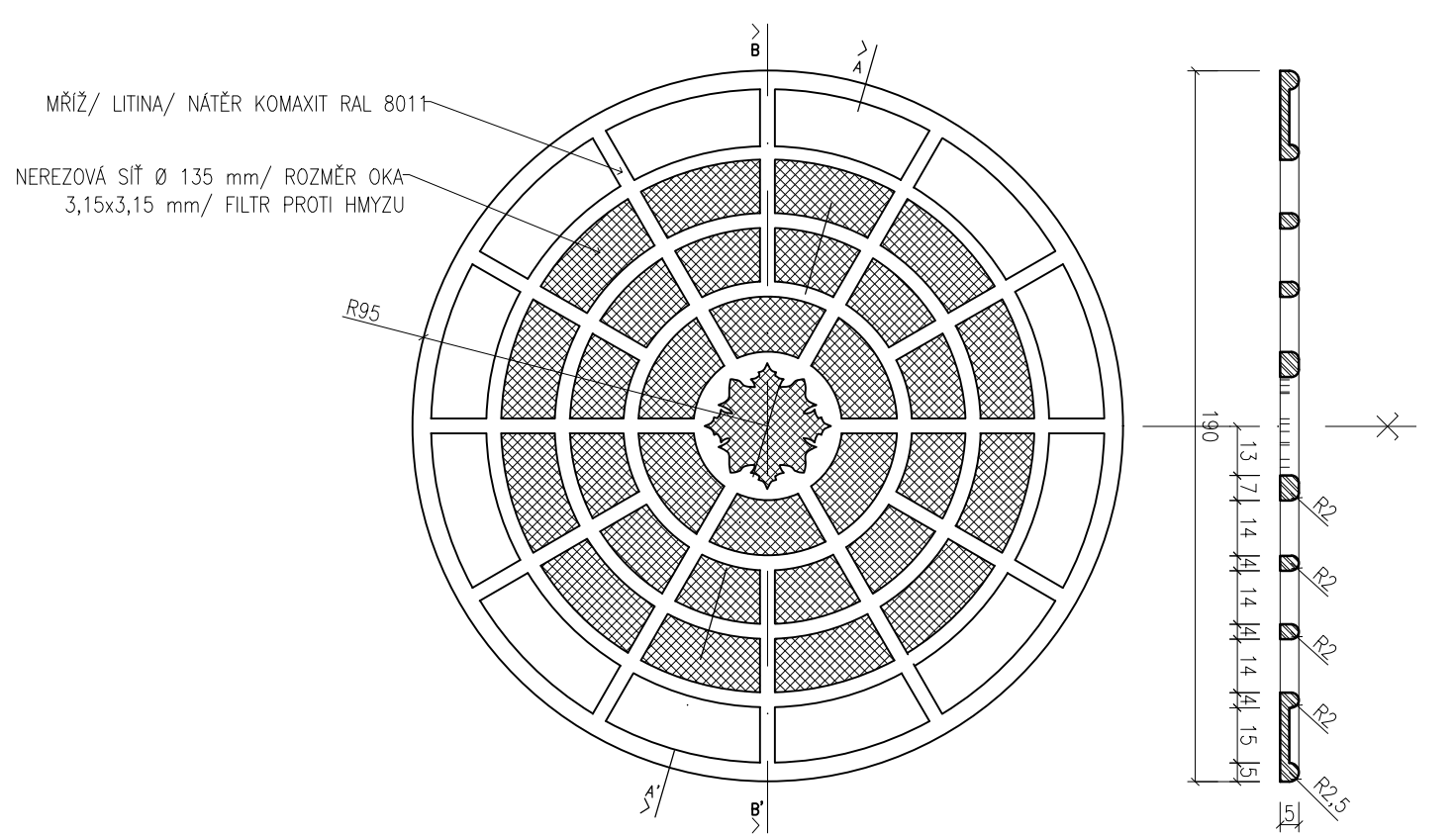
DETAIL / VĚTRÁNÍ SKLEPA /M 1:10/



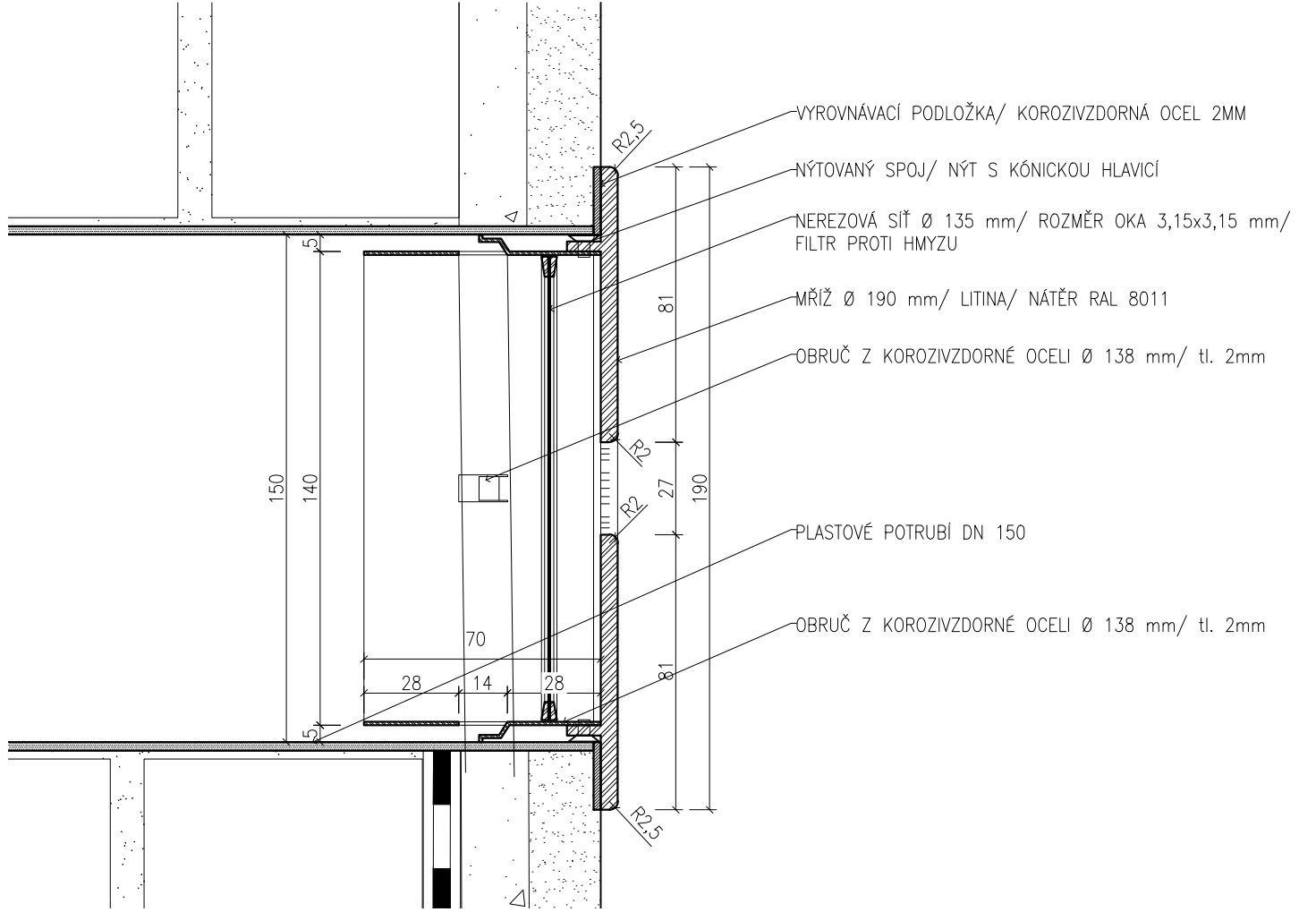
SITUACE /M 1:500/



DETAIL/ VĚTRACÍ MŘÍŽKA /M 1:2/ ŘEZ A-A'/ VĚTRACÍ MŘÍŽKA /M 1:2/



ŘEZ B-B'/ VĚTRACÍ MŘÍŽKA /M 1:2/



POPIS DETAILU

AUTORSKÝ DETAIL ZNÁZORŇUJE VĚTRACÍ MŘÍŽ, KTERÁ JE SOUČÁSTÍ PROJEKTU OBNOVY KLÁŠTERA MILOSRONÝCH SESTER SV. KARLA BOROMEJSKÉHO V ZÁKUPECH. PRVEK BYL NAVRŽEN KVŮLI SANACE OBJEKTU. LITINOVÁ MŘÍŽ UZAVÍRÁ POTRUBÍ, KTERÉ ODVĚTRÁVÁ PODLAHU NA TERÉNU - ČÁST PRVNÍHO NADZEMNÍHO PODLAŽÍ A SKLEP. JEDNODUCHÁ MŘÍŽ VYUŽÍVÁ KOMBINACI PŮVODNÍCH MOTIVŮ OBJEKTU A VIZUÁLNĚ DOPLŇUJE HISTORIZUJÍCÍ FASÁDU. PRVEK NEPOUŽÍ ZRAK, NENÍ ANI SKRYT JAKO DODATEČNÝ NOVODOBÝ FUNKČNÍ ZASAH. V KONTEXTU FASÁDY PŮSOBÍ PRVEK PŘÍROZENĚ - NEPŮSOBÍ JAKO OZÍ TĚLESO. PRINCIP OPAKOVÁNÍ KOMBINACE MOTIVŮ JISTÝM ZJEDNODUŠENÝM ZPŮSOBEM ODKAZUJE NA EKLEKTISMUS DOBY VZNIKU KLÁŠTERA. TENTO ZPŮSOB SE PROPLSUE I DO INTERIÉRU. ZA LITINOVOU MŘÍŽI SE NACHÁZÍ NEREZOVÁ SÍŤ, KTERÁ CHRÁNÍ PŘED HMYZEM A VŠEMI NEŽADOUcíMI OBJEKTY V POTRUBÍ. MŘÍŽ JE OPATŘENA LAKEM KOMAXIT V ODSŤINU OŘECHOVĚ HNĚDÉ BARVY.

BAKALÁŘSKÁ PRÁCE			
Autor práce:		Natalie Jandrušková	
Vedoucí práce:		Ing. arch. Lukáš Ležavka, Ph.D.	
Název práce:		OBNOVA KLÁŠTERA MILOSRONÝCH SESTER SV. KARLA BOROMEJSKÉHO V ZÁKUPECH	
Název výkresu:		DETAIL VĚTRACÍ MŘÍŽKY	
Číslo par:		13.12.2022	
Datum:		13.12.2022	
Měřítko:		D-01	