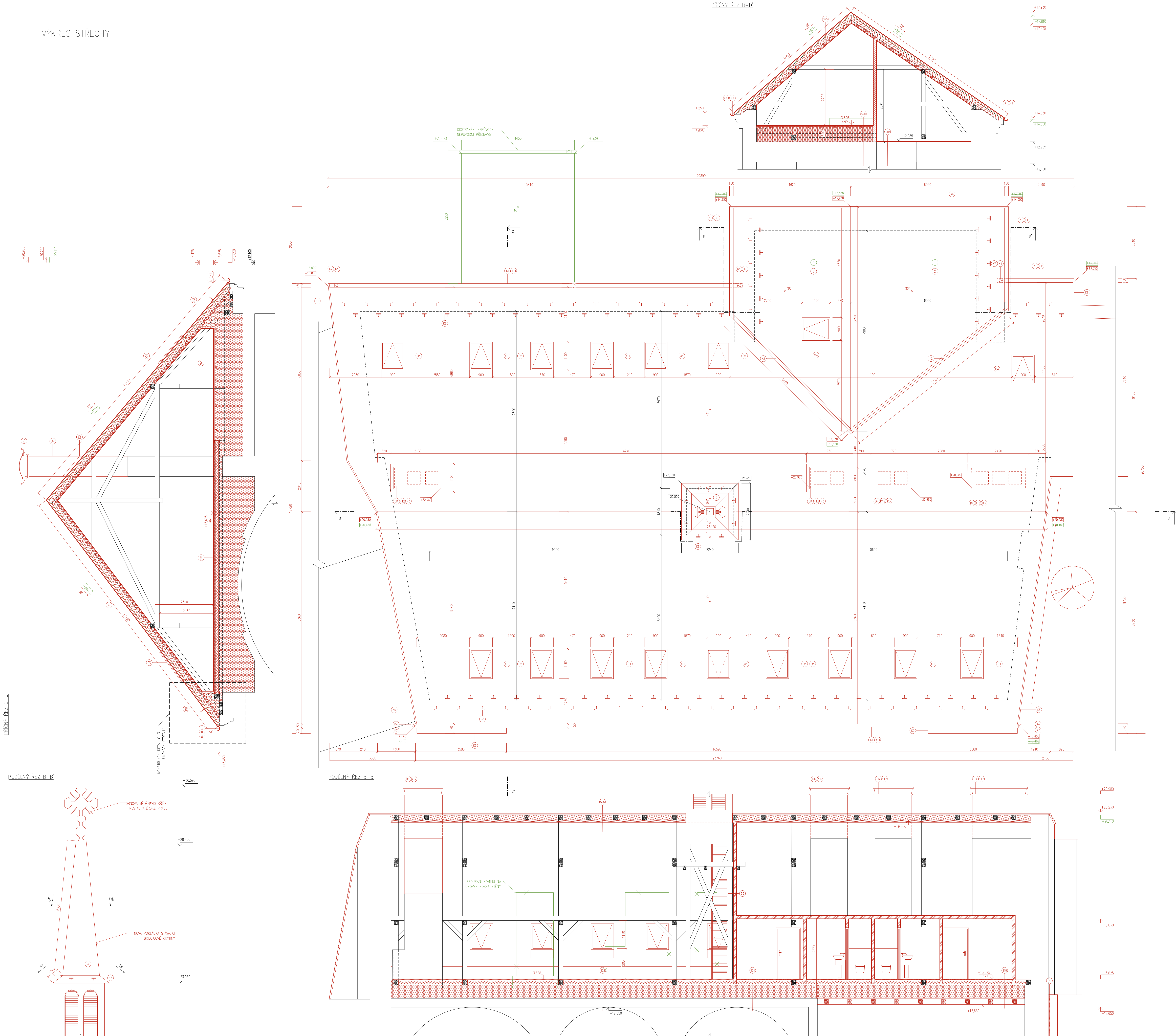


## VÝKRES STŘECHY



LEGENDA KLEMPIŘSKÝCH PRVKŮ

- |     |  |
|-----|--|
| K1  | NOVÝ PODOKAPNÝ ŽLAB – MĚNĚNÝ PLECH                       |
| K2  | NOVÉ OŽLABI – MĚNĚNÝ PLECH                               |
| K3  | NOVÉ OPLECHOVÁNÍ KOMÍNŮ A SANKTUSNIKŮ – MĚNĚNÝ PLECH     |
| K4  | NOVÝ ŽLABOVÝ KOTLIK – MĚNĚNÝ PLECH                       |
| K5  | NOVÉ ŠTÍTOVÉ LEMOVÁNÍ – MĚNĚNÝ PLECH                     |
| K7  | NOVÝ OKAPOVÝ SVOD – MĚNĚNÝ PLECH                         |
| K8  | NOVÁ LOPATKOVÁ SNĚHOVÁ ZABRANA – MĚNĚNÁ                  |
| K9  | OPLECHOVÁNÍ KORUNY ŘÍMSY VĚLKÉHO ŘIZALITU – MĚNĚNÝ PLECH |
| K13 | PODOKAPNÝ HAK – MĚNĚNÝ                                   |
| K12 | NOVÁ STŘEŠKA KOMINU – MĚNĚNÁ                             |

LEGENDA ZNAČEK

1. PŮVODNÍ STŘEŠNÍ KRYTINA – FALCOVANÝ PLECH
  2. NOVÁ STŘEŠNÍ KRYTINA – ŠTÍPANÁ BRDLICOVÁ KRYTINA, KRYTÍ SEŠTIHRANEM, JEDNOVRSTVÍ
  3. PŮVODNÍ BRDLICOVÁ KRYTINA – NOVÁ POKLÁDKA, VÝMĚNA HŘEBÍKŮ
- (X) DOZDĚNÍ KOMINU NAD ÚROVĚŇ STŘECHY – POVRCHOVÁ ÚPRAVA REŽNÉ ZDI

LEGENDA SKLADEB

- LITE TERAZO – 20 mm  
 POLYHAIR TOPEN – GABEK OD 1000,00  
 SYSTÉMOVÁ DESKA 20 mm + SYSTÉMOVÁ FLEKXIBILNÁ HMOTA 5 mm  
 SEPARÁČNÝ FOLIE – PE  
 DEJENÝ ZÁKLAD – 30 mm  
 VÝPLŇOVÁ LÁZOVÉ – 120 mm  
 DEJENÝ POLISTÍR – LÁPOR  
 DEJENÝ ZÁKLAD – 30 mm  
 TRÁVNÁ KONSTRUKCE STROPU  
 DESKOVÉ POBÍBI – 15 mm  
 RAKOVISKÉ ROKÓŽE + VÁPENKOVÁ OMTUOKI – 20 mm  
 STUK – 2 mm

(18) POLYHAIR (DVOJÍ STAV)  
 CHEMIKA DLAŽBA, REKONSTRUKCI – 30 mm  
 REKONSTRUKCIA MOZAIKA – 50 mm  
 ASFALTOVÉ NÁSTYI S PÁPVOVÝMI / HODRNOVÝMI VLOŽKAMI  
 SKVÁRA – ZASP  
 TRÁVNÁ KONSTRUKCIA STROPU – OVRÁTÍ STAV  
 DESKOVÉ POBÍBI – 15 mm  
 RAKOVISKÉ ROKÓŽE + VÁPENKOVÁ OMTUOKI – 20 mm  
 STUK – 2 mm

(19) POLYHAIR (DVOJÍ STAV)  
 LITE TERAZO – 20 mm  
 POLYHAIR TOPEN – GABEK OD 1000,00  
 SYSTÉMOVÁ DESKA 20 mm + SYSTÉMOVÁ FLEKXIBILNÁ HMOTA 5 mm  
 SEPARÁČNÝ FOLIE – PE  
 DEJENÝ ZÁKLAD – 30 mm  
 VÝPLŇOVÁ LÁZOVÉ – 120 mm  
 DEJENÝ POLISTÍR – LÁPOR  
 CHEMIKA DLAŽBA – 30 mm  
 BETONOVÁ MOZAIKA – 50 mm  
 ASFALTOVÉ NÁSTYI S PÁPVOVÝMI / HODRNOVÝMI VLOŽKAMI  
 DEJENÝ ZÁKLAD – 30 mm  
 TRÁVNÁ KONSTRUKCIA STROPU – OVRÁTÍ STAV  
 DESKOVÉ POBÍBI – 15 mm  
 RAKOVISKÉ ROKÓŽE + VÁPENKOVÁ OMTUOKI – 20 mm  
 STUK – 2 mm

(20) POLYHAIR (DVOJÍ STAV)  
 DEJENÝ NÁSTYI (RUKÁVI + KRYTIN) – 15 mm  
 POLYHAIR TOPEN – GABEK OD 1000,00  
 SYSTÉMOVÁ DESKA 20 mm + SYSTÉMOVÁ FLEKXIBILNÁ HMOTA 5 mm  
 SEPARÁČNÝ FOLIE – PE  
 DEJENÝ ZÁKLAD – 30 mm  
 CHEMIKA DLAŽBA – 30 mm  
 ASFALTOVÉ NÁSTYI S PÁPVOVÝMI / HODRNOVÝMI VLOŽKAMI  
 SKVÁRA – ZASP  
 DEJENÝ ZÁKLAD – 30 mm  
 TRÁVNÁ KONSTRUKCIA STROPU – OVRÁTÍ STAV  
 DESKOVÉ POBÍBI – 15 mm  
 RAKOVISKÉ ROKÓŽE + VÁPENKOVÁ OMTUOKI – 20 mm  
 STUK – 2 mm

(21) POLYHAIR (DVOJÍ STAV)  
 DEJENÝ NÁSTYI (RUKÁVI + KRYTIN) – 15 mm  
 POLYHAIR TOPEN – GABEK OD 1000,00  
 SYSTÉMOVÁ DESKA 20 mm + SYSTÉMOVÁ FLEKXIBILNÁ HMOTA 5 mm  
 SEPARÁČNÝ FOLIE – PE  
 DEJENÝ ZÁKLAD – 30 mm  
 VÝPLŇOVÁ LÁZOVÉ – 120 mm  
 DEJENÝ ZÁKLAD – 30 mm  
 DEJENÝ POLISTÍR – LÁPOR  
 CHEMIKA KAMEN – OVRÁTÍ STAV  
 VIEČOVÁ OMTUOKI – 15 mm  
 STUK – 2 mm






(22) POLYHAIR (DVOJÍ STAV)  
 LITE TERAZO – 20 mm  
 POLYHAIR TOPEN – GABEK OD 1000,00  
 SYSTÉMOVÁ DESKA 20 mm + SYSTÉMOVÁ FLEKXIBILNÁ HMOTA 5 mm  
 SEPARÁČNÝ FOLIE – PE  
 DEJENÝ ZÁKLAD – 30 mm  
 VÝPLŇOVÁ LÁZOVÉ – 120 mm  
 DEJENÝ ZÁKLAD – 30 mm  
 DEJENÝ POLISTÍR – LÁPOR  
 CHEMIKA KAMEN – OVRÁTÍ STAV  
 VIEČOVÁ OMTUOKI – 15 mm  
 STUK – 2 mm

(23) BÝDLOVÁ STIECHA (DVOJÍ STAV)  
 PLECHOVÁ FALCOVANÁ KRYTINA 0,6 mm  
 BÝDLOVÁ KRYTINA, KRYTÍ SIEŤHÁMOM (27–33 kg/m<sup>2</sup>) – 15 mm  
 PRÁKOVÉ VIEČOVÉ OVRÁTENÉ OVRÁTENÉ  
 SMRKOVÉ KONTRALÁTE – 25 mm  
 DUTINÝ FOLIE  
 TEPLOVÝ ZÁKLAD, ROCKWOOL – 180 mm  
 PAROZÁBRANA  
 SÁDROKALOVÁ DESKA FERNKAL – 25 mm  
 OVRÁTIA VIEČOVÁ – 15 mm  
 STUK – 2 mm

LEGENDA BAREVNÉHO ZNAČENÍ

- |                                     |                      |
|-------------------------------------|----------------------|
| <input type="checkbox"/>            | KONSTRUKCE STÁVAJÍCÍ |
| <input checked="" type="checkbox"/> | KONSTRUKCE NOVÉ      |
| <input type="checkbox"/>            | KONSTRUKCE ROURANÉ   |

LEGENDA HMOT

- |   |   |
|---|---|
|  | KONSTRUKCE NOVÉ – CHLA PŮVA PÁLENA                        |
|  | KONSTRUKCE NOVÉ – SÁDROVLÁKNITÁ PRŮCHA FARMACELL – 125 mm |
|  | LIPOP FRAKCE 8–16 mm                                      |
|  | TEPELNÁ IZOLACE   |
|  | KONSTRUKCE NOVÉ – DŘEVO                                   |
|  | KONSTRUKCE BOURANÉ – CHLA PŮVA PÁLENA                     |
|  | KONSTRUKCE STAVAJÍCÍ – PŮVODNÍ ZDIVO – CHLA PŮVA PÁLENA   |
|  | KONSTRUKCE STAVAJÍCÍ – DŘEVO                              |

## POZNÁMKY

– nosnou konstrukci střechy bude střešní dřevěný krokv  
– střešní krytina (šiferní břídlice 5 mm) bude položena specializovanou pokrývačskou firmou v souladu s normou ČSN  
– klempěřské výrobky musí umožňovat volný a plynulý odtok srážkové vody  
– podrobnosti klempěřských prvků viz výpis klempěřských prvků  
– jednotlivé díly klempěřských prvků musí být řádně a odborně spojeny  
– klempěřské prvky budou provedeny z měkké železné konstrukce  
– konstrukce sankulníků bude neprotékající pro zaměření – bude důkladně zaměřena  
– střešnice bude prověřována vzhledovou měřicí 50 mm

0,000=271,150 m n.m., B.p.v./ SOUŘADNICOVÝ SYSTÉM S-JTSK  
nám. Svobody 251, 471 23 Zákupy, č.parcely 350, kú. Zákupy (okres Česká Lípa);790567  
zakresleno dle ČSN 01 3420: 07/2004 - Výkresy ve stavebnictví

<h1 style="text-align: center;">BAKALÁŘSKÁ PRÁCE</h1>		
Autor práce: Martina Jandová Vedoucí práce: Ing. arch. Lukáš Luboš, Ph.D. Ing. Lukáš Jakoubek, Ph.D.	Ošlo punkt:	
Název práce: OBNOVA KLÁŠTERA V ZÁKUPECH	Datum: 3. 2. 2023 měřítka:	Celko výřez:
Název výřezu: VÝKRES STAVEBNÍCH ZMĚN - STŘECHA	1:50	C-10