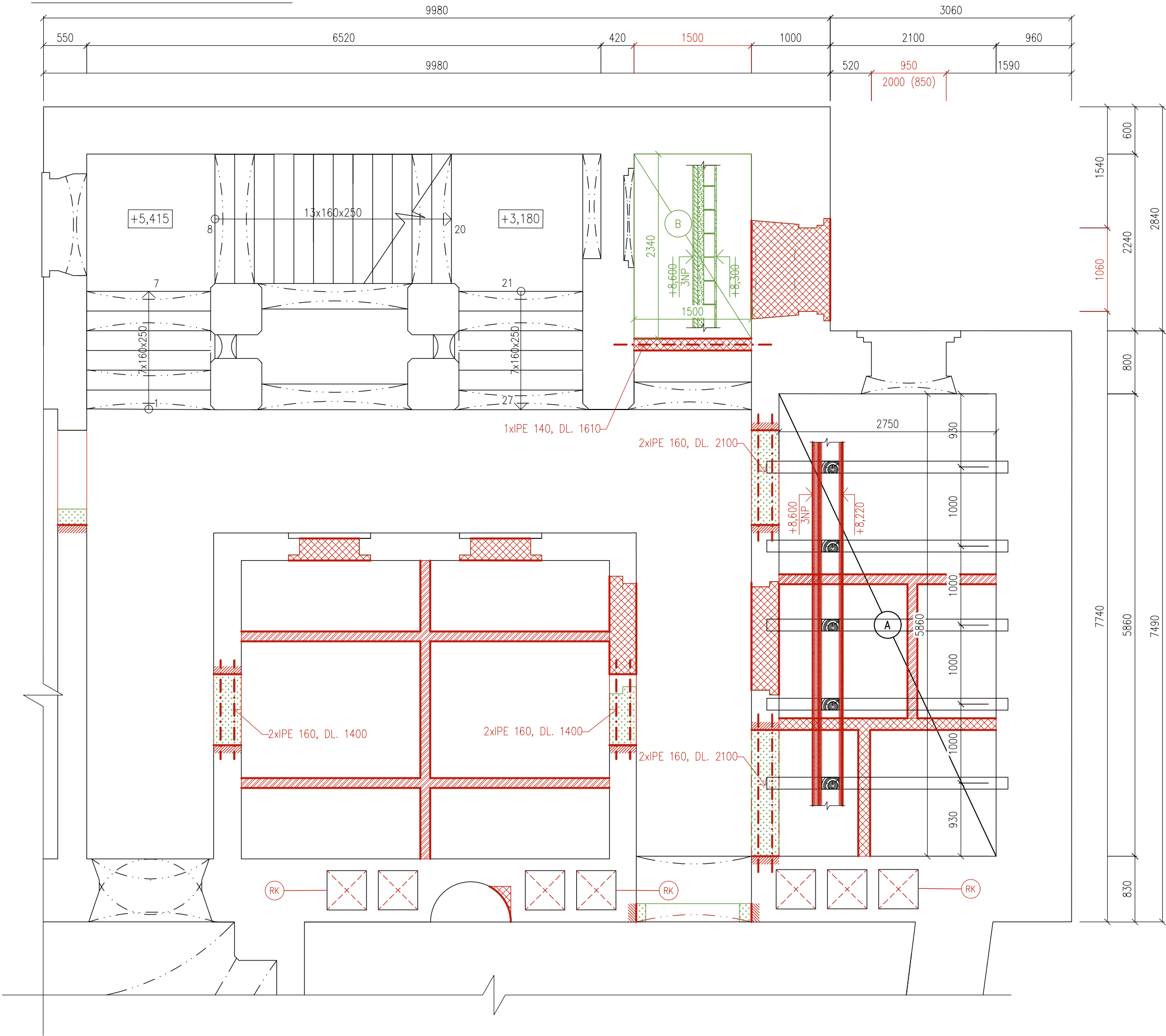


VÝKRES STROPU 2NP



POZNÁMKY

- (A) STÁVAJÍCÍ TRÁMOVÝ STROP – NOVÉ PODBITÍ A PODLAHA
- (B) BOURANÝ STROP – PŘEDPOKLÁDANÁ STÁVAJÍCÍ PLOCHÁ KLENBA Z CIHEL PLNÝCH PÁLENÝCH BUDE ŠETRNĚ ROZEBRÁNA – PROSTUP VÝTAHOVÉ ŠACHTY

POSUDEK STÁVAJÍCÍHO STROPU A

Osově vzdáleností stávajících kapes v nosném zdivu – 1 m:
 $h = 160 + 20l$ [mm]
 $b = 0,6h$ [mm]

$l = 2,75$ m
 $h = 160 + 20 \cdot 2,75 = 215 \rightarrow 220$ mm
 $b = 0,6 \cdot 215 = 129 \rightarrow 130$ mm

Při uvážení průhybu $h = l/16$ [m] pro návrhovou pevnost dřeva $fd > 12$ MPa

$h = 2,75/16 = 0,172m = 172$ mm $\rightarrow 180$ mm
 $b = 0,6 \cdot 172 = 103$ mm

Stávající průřez 150/220 je vyhovující. Stav dřeva posoudí dendrolog.


LEGENDA BAREVNÉHO ZNAČENÍ

- KONSTRUKCE STÁVAJÍCÍ
- KONSTRUKCE NOVÉ
- KONSTRUKCE BOURANÉ

LEGENDA HMOT

- KONSTRUKCE NOVÉ – CIHLA PLNÁ PÁLENÁ
- KONSTRUKCE NOVÉ – SÁDROVLÁKNITÁ PŘÍČKA FERMACELL – 125 mm
- KONSTRUKCE BOURANÉ – PŘÍČKY
- KONSTRUKCE BOURANÉ – CIHLA PLNÁ PÁLENÁ
- KONSTRUKCE STÁVAJÍCÍ – PŮVODNÍ ZDIVO – CIHLA PLNÁ PÁLENÁ

0,000=271,150 m n.m., B.p.v./ SOUŘADNICOVÝ SYSTÉM S–JTSK
nám. Svobody 251, 471 23 Zákupy, č.parcely 350, kú. Zákupy (okres Česká Lípa);790567
zakresleno dle ČSN 01 3420: 07/2004 – Výkresy ve stavebnictví

BAKALÁŘSKÁ PRÁCE			
Autor práce:	Natálie Jendruková	Číslo paré:	
Vedoucí práce:	Ing. arch. Lukáš Ležatka, Ph.D.		
	Ing. Lubor Kalousek, Ph.D.	Datum:	3.2.2023
Název práce:	OBNOVA KLÁŠTERA V ZÁKUPECH	měřítko:	číslo výkr:
Název výkresu:	VÝKRES STAVEBNÍCH ZMĚN - STROP 2NP	1:50	C-07