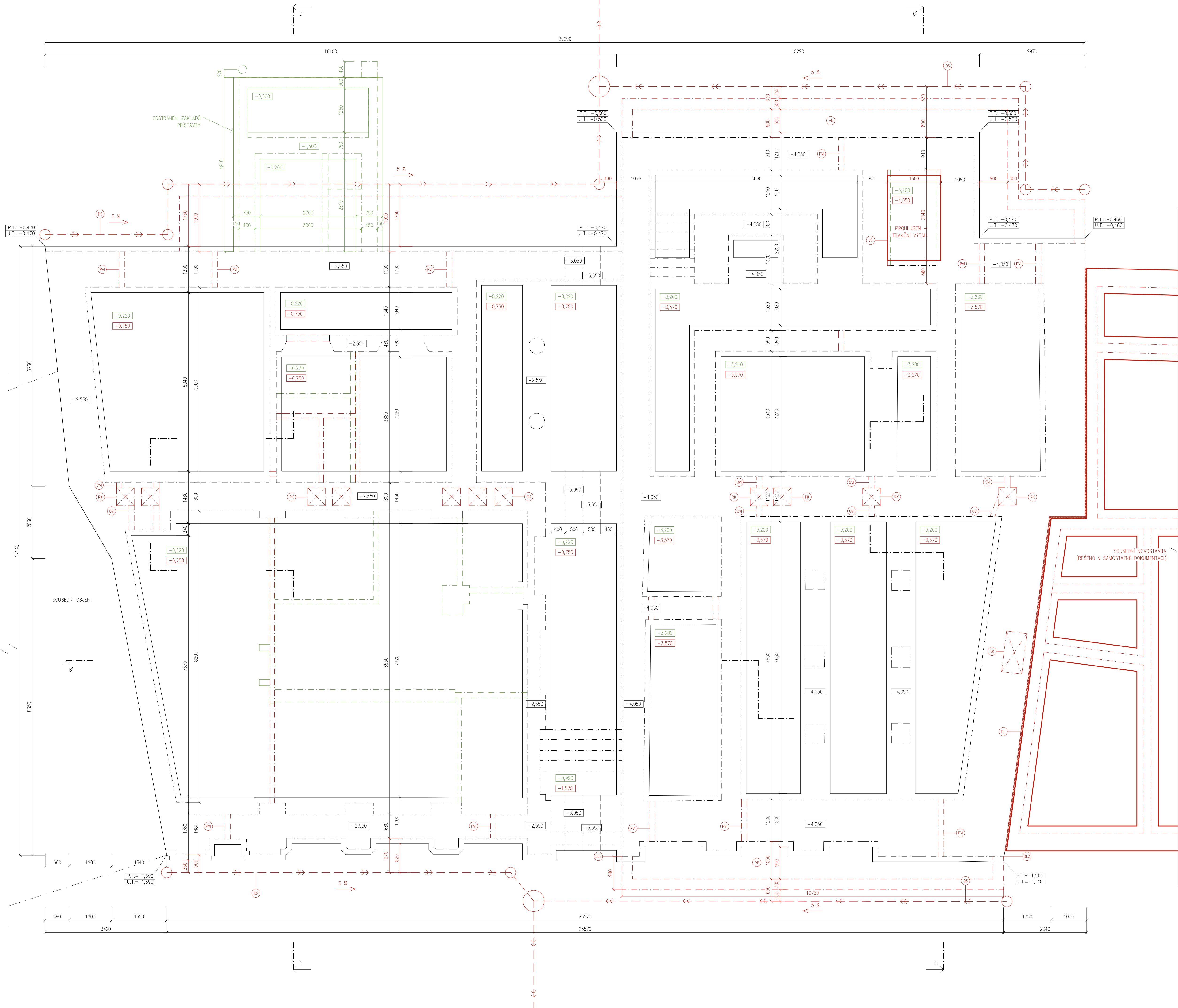
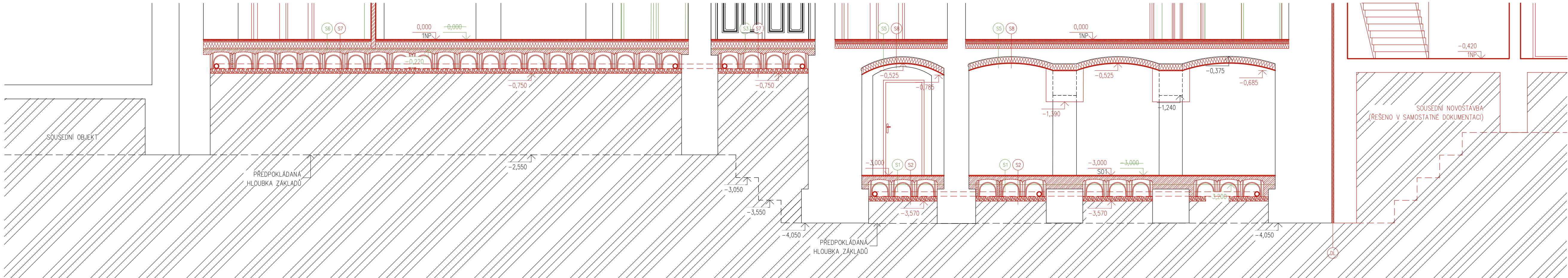


ŘEZ D-D'



ŘEZ B-B'



ŘEZ C-C'

LEGENDA BAREVNÉHO ZNAČENÍ

- KONSTRUKCE STAVAJÍCÍ
- KONSTRUKCE NOVÉ
- KONSTRUKCE BOURANÉ

LEGENDA HMŮT

- KONSTRUKCE NOVÉ – CHLA PLNÁ PÁLENÁ
- KONSTRUKCE NOVÉ – SACROKURANTNÍ PRŮHLA FERNACEK – 125 mm
- KONSTRUKCE NOVÉ – ŽELEZOBETON
- KONSTRUKCE NOVÉ – PROSTÝ BETON
- KONSTRUKCE NOVÉ – PODSP. ŠTĚK
- KONSTRUKCE NOVÉ – ZATRAVNĚNÁ VÝSTVA
- KONSTRUKCE NOVÉ – ZÁSP
- KONSTRUKCE NOVÉ – ZÁSP Z VYKOPANÉ ZEMINY
- KONSTRUKCE BOURANÉ – CHLA PLNÁ PÁLENÁ
- KONSTRUKCE BOURANÉ – PŘÍČKY
- KONSTRUKCE STAVAJÍCÍ – PŮVODNÍ ŽDVO – CHLA PLNÁ PÁLENÁ, LOMOVÝ KÁMEN
- KONSTRUKCE STAVAJÍCÍ – PŮVODNÍ ŽEMPA

POZNÁMKY

- Našíby a polohy základů jsou odhadovány, nutno ověřit reálný stav.
- Sporné důvody bude provedena pomocí abstrakce kanálu, terasak 12,5 a systémů dřevěné.
- drážení potrubí bude odvedeno do stokových jímek.
- vodní drážení systémů jsou kardinální a reálné facility.
- drážení bude započat původní zeminy.
- z dřevěné bude provedena nepřetržitá stěna od základů na úrovni soku.
- výhledové facility bude podleprorokna na úrovni původních základů.
- základové konstrukce přístavby jsou odhadovány, budou odstraněny.
- reálné státní důvody ke konstrukci detailů C1.
- k záspu použij vykopanou zeminu.

0,000=271,150 m n.m., 0,0 v / SOUDRAGOVÝ SYSTÉM S-17SK  
n.m. budovy 251, 471 23 Zábavy, Zábavy 350, kl. Zábavy (Česká Lípa);790567  
zákreseno dne ČSN 01 3420, 07/2004 – Všechny ve stavebnictví

LEGENDA SKLADBY


- PODLAHA SOT (STAVAJÍCÍ STAV)**
  - BETONOVÁ MAZANÁ – 50 mm
  - ASFALTOVÉ NÁTĚRY S PAPIROVÝM / HADROVÝM VLOŽKAM
  - PODLAŽNÍ BETON – 150 mm
  - PŮVODNÍ ŽEMPA
- PODLAHA TPP (NOVÝ STAV)**
  - LAMINÁTA POKROVOVÁ DLAŽBA – 20 mm + LEPIČLO
  - SMARČKOVÁNÍ STĚNA – 15 mm
  - ASFALTOVÉ NÁTĚRY S PAPIROVÝM / HADROVÝM VLOŽKAM
  - BETONOVÁ MAZANÁ VÝZTUŽNÁ KARIŠTÍ S OKY #6 mm 150x150 mm – 50 mm
  - HYDROIZOLACE
  - PAPÍROVÝ ISOL – ISOL H40, 400 mm
  - HADROVÝ ŠTĚK – FRANKIE 6/16, HUTNĚNÝ VIBRAČNÍ DESKOU – 100 mm
  - PŮVODNÍ ŽEMPA

- PODLAHA TNP (STAVAJÍCÍ STAV)**
  - TERAZOVÁ DLAŽBA – 15 mm
  - BETONOVÁ MAZANÁ – 50 mm
  - ASFALTOVÉ NÁTĚRY S PAPIROVÝM / HADROVÝM VLOŽKAM
  - PODLAŽNÍ BETON – 150 mm
  - PŮVODNÍ ŽEMPA
- PODLAHA TNP (NOVÝ STAV)**
  - LAMINÁTOVA PODLAHA – 5 mm
  - POKROVOVÉ OŠETŘENÍ – 18 mm
  - SYSTÉMOVÁ FLEXIBILNÍ HMŮTA 5 mm
  - PODLAŽNÍ FOLIE – PE
  - TERAZOVÁ DLAŽBA – 150 mm
  - HYDROIZOLACE
  - BETONOVÁ MAZANÁ VÝZTUŽNÁ KARIŠTÍ S OKY #6 mm 150x150 mm – 50 mm
  - TVAROVÝ ISOL – GABEK H40 – 400 mm
  - POKROVOVÝ ŠTĚK – FRANKIE 6/16, HUTNĚNÝ VIBRAČNÍ DESKOU – 100 mm
  - PŮVODNÍ ŽEMPA

- PODLAHA LNE (NOVÝ STAV)**
  - LITE TERAZOVÁ – 20 mm
  - SYSTÉMOVÉ TOPENÍ, GABEK OČKO WP2000 – SYSTÉMOVÁ DESKA 20 mm +
  - SYSTÉMOVÁ FLEXIBILNÍ HMŮTA 5 mm
  - SEPARAČNÍ FOLIE – PE
  - KROČIDOVÁ ISOLACE – 50 mm
  - TERAZOVÁ DLAŽBA – 100 mm
  - TERAZOVÁ ISOLACE – 100 mm
  - SEPARAČNÍ FOLIE – PE
  - SKVRNA / ZÁSP – 25 – 175 mm
  - CHLADNÁ KLENBA – NUTNO OVRÁTIT STAV, PŘEPRAVIT
  - TERAZOVÁ ISOLACE, MINERÁLNÍ VATA S PŮVODNÍMI ÚPRAVAMI, LEPIČNA – 150 mm

LEGENDA ZNAČEK

- VÝTVAROVÁ ŠACHTA – NOVÁ ŠACHTA PRO TRAKOVÝ VÝTAH BEZ STROJOVNY
- DILATAČNÍ – DILATAČNÍ SPÁRA, VYPLNĚNÍ MINERÁLNÍ VUNOU, 30-50 mm
- VZDUCHOVÝ KANÁL – ODVĚTRÁNÍ ŽIVLA POD GROVNÍ TERÉNU, PŘÍVOD VZDUCHU SOT
- ODVODNĚNÍ VZDUCHOVÉHO KANALU – KANÁL JE SAMOSTATNĚ ODVODNĚN, POČETNÝ SPAD MÍN. 5%
- ODVOD VZDUCHU – SYSTÉM IGL
- PŘÍVOD VZDUCHU – SYSTÉM IGL
- ODVOD VZDUCHU – ODVOD VZDUCHU KOMNEM
- DRENÁŽNÍ SYSTÉM – POTRUBÍ DN 150, SPAD MÍN. 5%
- REKONSTRUKCE – PŘÍPRAVA KOMNÍ K ODVODU VZDUCHU NEBO VEDENÍ INSTALACÍ (OŠETŘENÍ)
- DILATAČNÍ – DILATAČNÍ SPÁRA, VYPLNĚNÍ ASFALTOVÝM PÁSKY, 2 – 5 mm
- OBNOVA SOKLU – OŠETŘENÍ STOP (BOROUDACE)
- NATAŽNÍ HYDROIZOLACE OD ÚROVNĚ VĚTRACÍCH OTVORŮ, SANAČNÍ OMKTA REMERS, VE DETAIL 1.
- OKAPOVÝ CHODNÍK – ZÁKLAP VĚTRACÍ STOLY

BAKALÁŘSKÁ PRÁCE			
Autor práce:	Natálie Jandrovská	Číslo práce:	150
Vedoucí práce:	Ing. arch. Lukáš Lezbina, Ph.D.		
Název práce:	Ing. Lubor Kalousek, Ph.D.	Datum:	3.2.2023
Název výkresu:	OBNOVA KLÁŠTERA V ZÁKUPČECH	mřížka:	C-04
VÝKRES STAVEBNÍCH ZMĚN - ZÁKLADY			