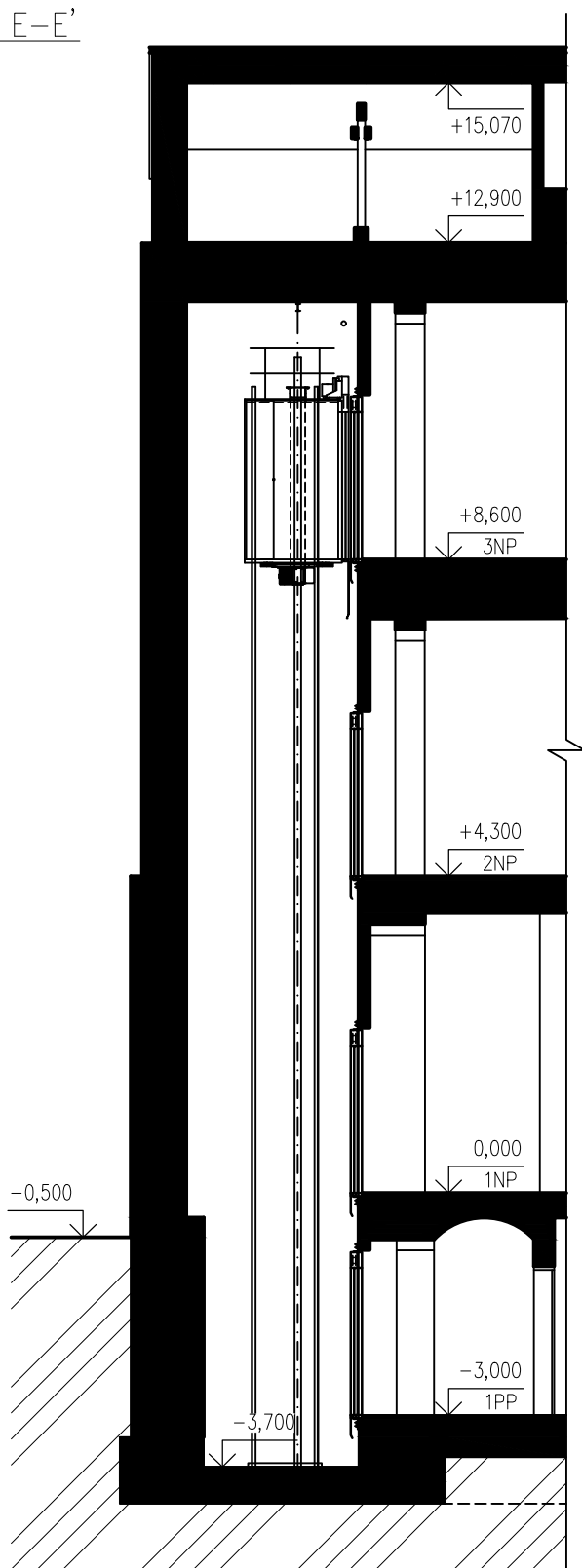
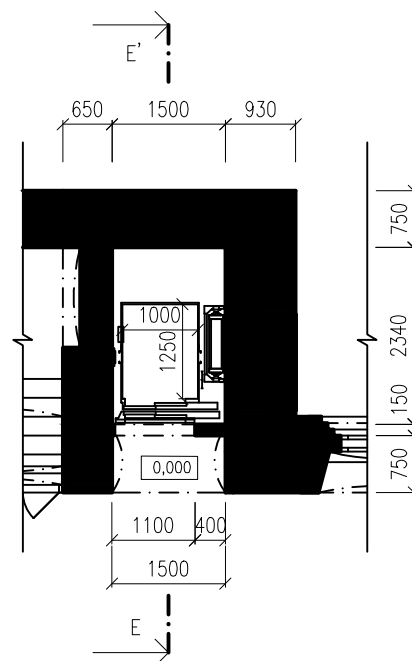


ŘEZ E-E'



PŮDORYS 1NP



\* PRO SVĚTLOU VÝŠKU ŠACHETNÍCH DVEŘÍ HT=2100 JE VÝŠKA STAVEBNÍHO OTVORU 2340

TŘÍDA / DRUH	: I / A10	TYP : PF – ELEKTRICKÝ OSOBNÍ LANOVÝ
NOSNOST [kg] / OSOB [1]	: 535 / 7	STANIC / NÁSTUPIŠŤ : 4/ 4
ZDVIH [m]	: 35,00 max	RYCHLOST [m/s] : 1,0
PROSTŘEDÍ	: NORMÁLNÍ DLE ČSN 33 2000–3, TEPLOTA +5 až +40°	
DLE ČSN EN 81–71	: KATEGORIE VÝTAHU 0	
DLE ČSN EN 81–73	: VÝTAH PŘI POŽÁRU NEPOUŽÍVAT	
ŘÍZENÍ VÝTAHU	: SBĚR DOLŮ, MIKRO–PROCESOROVÉ, TLAČÍTKOVÉ–SAMOOBSLUŽNÉ	
POHON – VÝTAHOVÝ STROJ	: SYNCHRONNÍ, BEZPŘEVODOVÝ	
NOSNÉ PROSTŘEDKY	: 6xLANOØ6mm, PAWO–F3 6x19 SEAL+IWRC, L <sub>p</sub> =2xHQ+12= [m]	
VODÍTKA KLECE TAŽENÁ	: T 90/75/16	VODÍTKA ZÁVAŽÍ : T 50/50/5
ŠACHETNÍ DVEŘE	: AUTOMATICKÉ T2–STRANOVÉ DVOUDÍLNÉ 800/2000	
KABINOVÉ DVEŘE	: AUTOMATICKÉ T2–STRANOVÉ DVOUDÍLNÉ 800/2000	

0,000=271,150 m n.m., B.p.v./ SOUŘADNICOVÝ SYSTÉM S–JTSK

nám. Svobody 251, 471 23 Zákupy, č.parcely 350, kú. Zákupy (okres Česká Lípa);790567

zakresleno dle ČSN 01 3420: 07/2004 – Výkresy ve stavebnictví

BAKALÁŘSKÁ PRÁCE		<div> <div>T</div> <div>FAKULTA STAVEBNÍ</div> <div>ústav architektury</div> </div>	
Autor práce:	Natálie Jendrková	Číslo paré:	
Vedoucí práce:	Ing. arch. Lukáš Ležatka, Ph.D.		
	Ing. Lubor Kalousek, Ph.D.		
Název práce:	OBNOVA KLÁŠTERA V ZÁKUPECH	Datum:	6.1.2023
Název výkresu:	POSOUZENÍ NÁVRHU VÝTAHU	měřítko:	číslo výkr:
		1:100	P-05