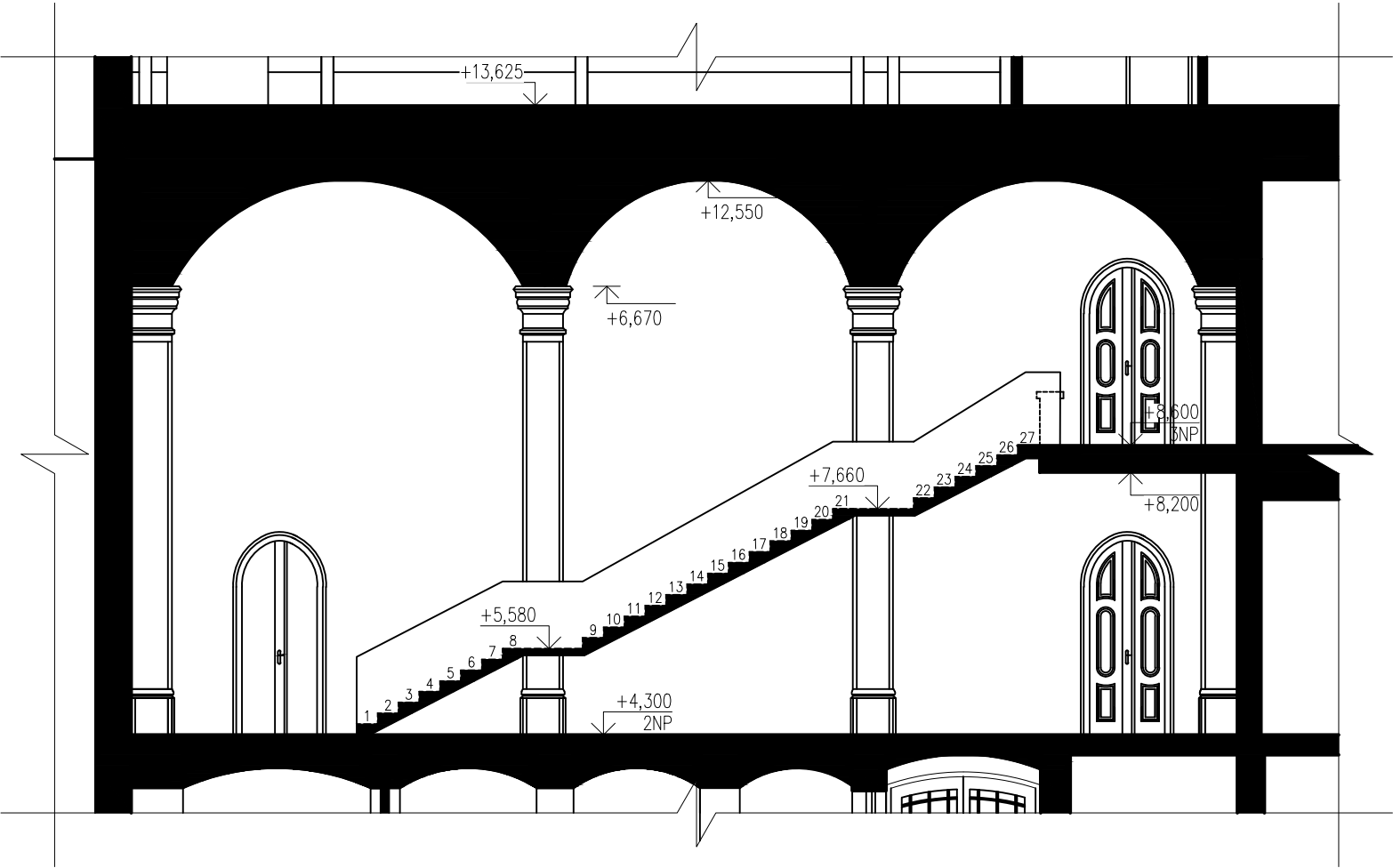
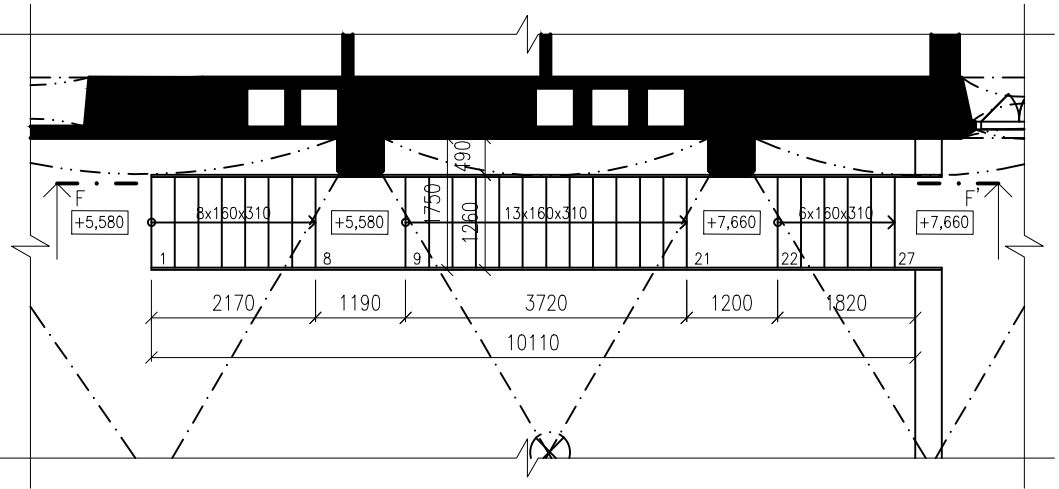


ŘEZ F-F'



PŮDORYS 3NP



POSOUZENÍ POMOCNÉHO SCHODIŠTĚ z 2NP DO 3NP

konstrukční výška: kv = 4300 mm

výška stupně: h = 159,25 mm  
– posouzení: 159 mm > 160 mm\* – VYHOVUJE

počet stupňů: n = 27  
počet stupňů v prvním rameni: 8  
– posouzení: 10 < 16\* – NEVYHOVUJE  
počet stupňů v druhém rameni: 13  
– posouzení: 13 < 16\* – NEVYHOVUJE  
počet stupňů v druhém rameni: 6  
– posouzení: 6 < 16\* – NEVYHOVUJE  
– ramena schodiště jsou navržena tak, aby středy podest ležely na středu nosných pilastrech

šířka stupně :b = 310 mm  
– posouzení: 310 mm > 250 mm\* – VYHOVUJE

sklon schodišťového ramene:  $\alpha = 27^\circ$   
– posouzení:  $25^\circ < 27^\circ < 28^\circ$  – VYHOVUJE

šířka nástupního schodišťového ramene : 1200 mm  
– posouzení: 1200 mm < 1500 mm\* – NEVYHOVUJE pro bezbariérové užívání schodiště

šířka výstupního schodišťového ramene : 1200 mm  
– posouzení: 1200 mm = 1200 mm – NEVYHOVUJE pro bezbariérové užívání schodiště

šířka podesty: 1200 mm  
– posouzení: 1200 mm  $\geq$  1200 mm – VYHOVUJE

podchodná výška:  $h=1500+(750/\cos \alpha)=2345$  mm  
– posouzení: 2345 mm > 2100 mm\* – VYHOVUJE

průchodná výška:  $h = 750+1500.\cos \alpha=2085$  mm  
– posouzení: 2085 mm > 1900 mm\* – VYHOVUJE

\*posouzení s normovými hodnotami dle ČSN 73 4130 – Schodiště a šikmé rampy  
závěr: Navrhované vedlejší schodiště svými parametry vyhovuje normovým hodnotám nových občanských staveb, nevyhovuje požadavkům pro bezbariérové užívání staveb. Jedná se o pomocné schodiště spojující místnost ve dvou výškových úrovních. Pomocné schodiště se nachází v blízkosti hlavního schodiště a výtahu.

0,000=271,150 m n.m., B.p.v./ SOUŘADNICOVÝ SYSTÉM S–JTSK  
nám. Svobody 251, 471 23 Zákupy, č.parcely 350, kú. Zákupy (okres Česká Lípa);790567  
zakresleno dle ČSN 01 3420: 07/2004 – Výkresy ve stavebnictví

| BAKALÁŘSKÁ PRÁCE |                                      | <div><div>T</div><div>FAKULTA<br/>STAVEBNÍ<br/>Ústav architektury</div></div> |             |
|------------------|--------------------------------------|---|-------------|
| Autor práce:     | Natálie Jendrušková                  |   |             |
| Vedoucí práce:   | Ing. arch. Lukáš Ležatka, Ph.D.      | Číslo paré:   |             |
|                  | Ing. Lubor Kalousek, Ph.D.           |   |             |
| Název práce:     | OBNOVA KLÁŠTERA<br>V ZÁKUPECH        | Datum:  | 6.1.2023    |
| Název výkresu:   | POSOUZENÍ NAVRHU POMOCNÉHO SCHODIŠTĚ | měřítko:  | číslo výkr: |
|                  |                                      | 1:100   | P-04        |