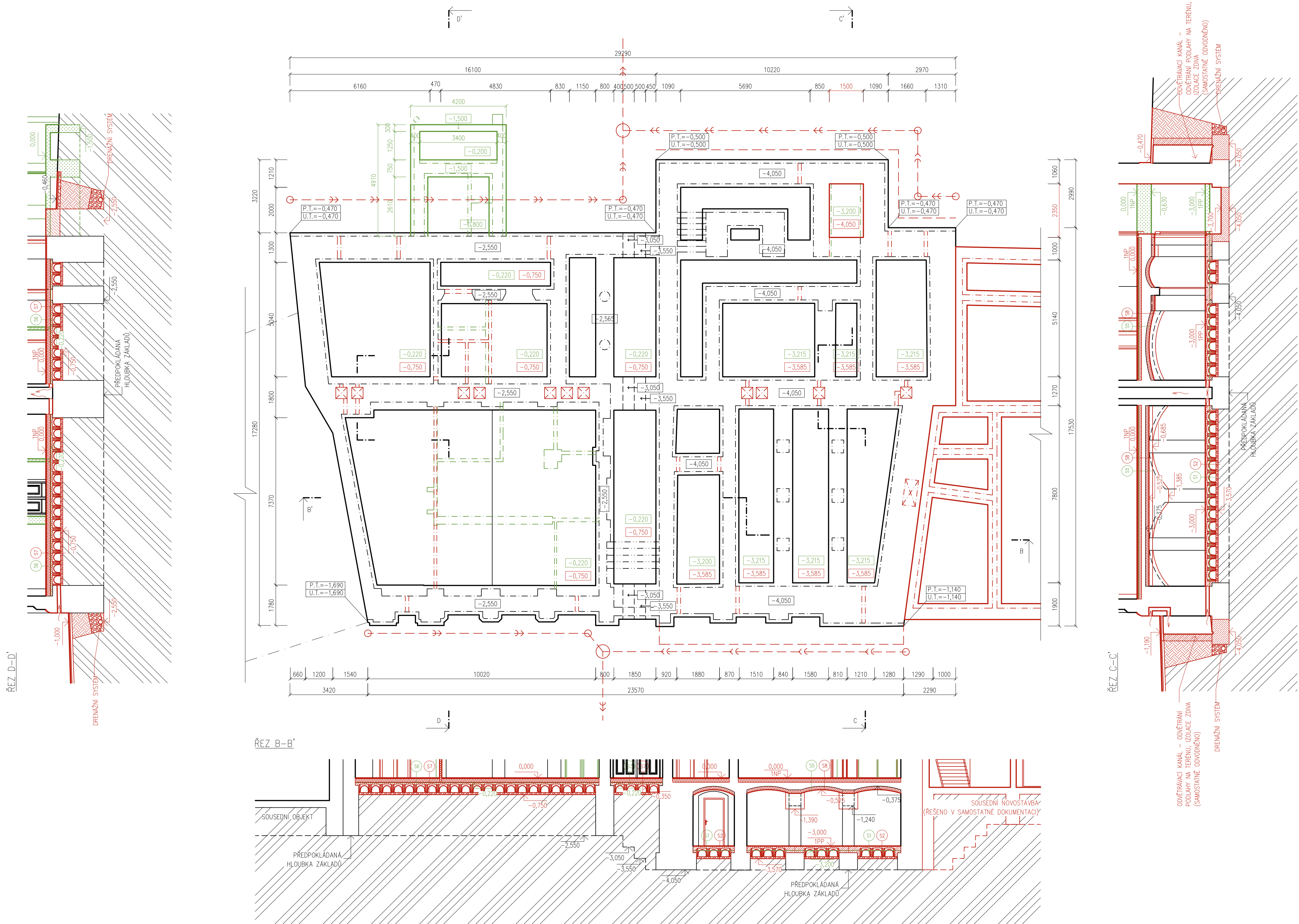


PŮDORYS ZÁKLADŮ



LEGENDA SKLADER

- S1** PODLAHA 1PP (STÁVAJÍCÍ STAV)
BETONOVÁ MAZANINA, 50 mm
ASFALTOVÉ NÁTĚRY S PAPIROVÝMI/ HADROVÝMI VLOŽKAMI – NUTNO OVĚŘIT STAV
PODKLADNÍ BETON, 150 mm
PŮVODNÍ ZEMINA
- S2** PODLAHA 1PP (NOVÝ STAV)
KAMENNÁ PÍSKOVCOVÁ DLAŽBA – 20 mm
HYDROIZOLACE
BETONOVÁ MAZANINA VYZTUŽENA KARISITÍ S OKY Ø6 mm 150x150 mm – 50 mm
TVAROVÝ IGLU – IGLU H40, 400 mm
PODKLADOVÝ ŠTĚRK – FRAKCE 8/16, HUTNĚNÝ VIBRAČNÍ DESKOU – 100 mm
PŮVODNÍ ZEMINA
- S6** PODLAHA 1NP (STÁVAJÍCÍ STAV)
PVC – 3 mm
BETONOVÁ MAZANINA – 50 mm
ASFALTOVÉ NÁTĚRY S PAPIROVÝMI/ HADROVÝMI VLOŽKAMI
PODKLADNÍ BETON – 150 mm
PŮVODNÍ ZEMINA
- S7** PODLAHA 1NP (NOVÝ STAV)
LITÉ TERAZZO – 20 mm
PODLAHOVÉ TOPENÍ – GABEX OČKO WP2000, SYSTÉMOVÁ DESKA 20 mm + SYSTÉMOVÁ FLEXIBILNÍ HMOTA 5 mm
SEPARAČNÍ FOLIE – PE
TEPELNÁ IZOLACE – 150 mm
HYDROIZOLACE
BETONOVÁ MAZANINA VYZTUŽENA KARISITÍ S OKY Ø6 mm 150x150 mm – 50 mm
TVAROVÝ IGLU – GABEX H40 – 400 mm
PODKLADOVÝ ŠTĚRK – FRAKCE 6/18, HUTNĚNÝ VIBRAČNÍ DESKOU – 100 mm
PŮVODNÍ ZEMINA
- S3** PODLAHA 1NP (STÁVAJÍCÍ STAV)
TERAZZOVÁ DLAŽBA – 15 mm
BETONOVÁ MAZANINA – 50 mm
ASFALTOVÉ NÁTĚRY S PAPIROVÝMI/ HADROVÝMI VLOŽKAMI
PODKLADNÍ BETON – 150 mm
PŮVODNÍ ZEMINA
- S5** PODLAHA 1NP (STÁVAJÍCÍ STAV)
LAMINÁTOVÁ PODLAHA – 5 mm
PODKLADOVÉ OSB DESKY – 18 mm
BETONOVÁ MAZANINA – 50 mm
ASFALTOVÉ NÁTĚRY S PAPIROVÝMI/ HADROVÝMI VLOŽKAMI
ŠKIVARA / ZÁSYP – 140 mm
OHELNÁ KLENBA – 140 mm
VÁPENNÁ OMÍTKA
- S8** PODLAHA 1NP (NOVÝ STAV)
LITÉ TERAZZO – 20 mm
PODLAHOVÉ TOPENÍ, GABEX OČKO WP2000 – SYSTÉMOVÁ DESKA 20 mm + SYSTÉMOVÁ FLEXIBILNÍ HMOTA 5 mm
SEPARAČNÍ FOLIE – PE
KROČEJOVÁ IZOLACE – 50 mm
TEPELNÁ IZOLACE – 100 mm
ŠKIVARA / ZÁSYP – 25 + 175 mm
OHELNÁ KLENBA, NUTNO OVĚŘIT STAV – 140 mm, PŘESPÁROVAT
TEPELNÁ IZOLACE, MINERÁLNÍ VLNA S POVRCHOVOU ÚPRAVOU, LEPENÁ – 150 mm

LEGENDA BAREVNÉHO ZNAČENÍ

- KONSTRUKCE STÁVAJÍCÍ
- KONSTRUKCE NOVÉ
- KONSTRUKCE BOURANÉ

LEGENDA HMOT

- KONSTRUKCE NOVÉ – CHIHLA PLNÁ PÁLENA
- KONSTRUKCE NOVÉ – ŽELEZOBETON
- KONSTRUKCE NOVÉ – PROSTÝ BETON
- KONSTRUKCE NOVÉ – PODSYP ŠTĚRK
- KONSTRUKCE NOVÉ – ZÁSYP Z VYKOPANÉ ZEMINY
- KONSTRUKCE BOURANÉ – ZDIVO – CHIHLA PLNÁ PÁLENA
- KONSTRUKCE BOURANÉ – PŘÍČKY – CHIHLA PLNÁ PÁLENA
- KONSTRUKCE STÁVAJÍCÍ – PŮVODNÍ ZEMINA
- KONSTRUKCE STÁVAJÍCÍ – LOMOVÝ KÁMEN

POZNÁMKY

- hloubky a polohy základů jsou odhadované, nutno ověřit reálný stav
- sanace vlhkosti bude provedena pomocí větracího kanálu, tvarovek IGLU a systému drenáže
- drenážní potrubí bude odvedeno do vysokovacích jímek
- součástí drenážního systému jsou kontrolní a revizní šachty
- drenáž bude zasypaná původní zemínou
- s drenáží bude provedena hydroizolace stávby od základů na úroveň soklu
- výtahová šachta bude podbetonována na úroveň původních základů
- základové konstrukce přístavby jsou odhadované, budou odstraněny

0,000=271,150 m n.m., B.p.v./ SOUŘADNICOVÝ SYSTÉM S–JTSK
nám. Svobody 251, 471 23 Zákupy, č.parcely 350, k.ú. Zákupy (okres Česká Lípa);790567
zakreseno dle ČSN 01 3420: 07/2004 – Výkresy ve stavebnictví

BAKALÁŘSKÁ PRÁCE			
Autor práce:		Natalie Jendruková	
Vedoucí práce:		Ing. arch. Lukáš Lažánek, Ph.D.	
Název práce:		OBNOVA KLÁŠTERA V ZÁKUPĚCH	
Název výkresu:		VÝKRES STAVEBNÍCH ZMĚN - ZÁKLADY	
Číslo parčí:		6.1.2023	
Datum:		6.1.2023	
Měřítko:		1:100	
Číslo výkr:		B-04	