



SPOLEČNOST NAD SÁZAVOU

KOMUNITNÍ CENTRUM

SAAR

Vypracovala: Bc. Gabriela Procházková
Vedoucí práce: doc. Ing. arch Zdeněk Makovský
Ústav zobrazování
LS 2017 FA VUT v Brně

OBSAH

Úvod

Širší vztahy
Současný stav
Bourané konstrukce
Reference

Návrh
Situace
Nové konstrukce
Půdorysy
Řezy
Pohledy

Řez fasádou
Konstrukční detaily

ÚVOD

V následující práci se věnuji zpracování návrhu rekonstrukce objektu bývalé školky na multifunkční objekt situovaného ve městě Žďár nad Sázavou.

SITUACE ŠIRŠÍCH VZTAHŮ
1:5000



Zelená hora
30 min

15min

Hradec Králové
85 km

5min

Havlíčkův Brod
30 km

Historické
centrum

Brno
80 km

STÁVAJÍCÍ STAV

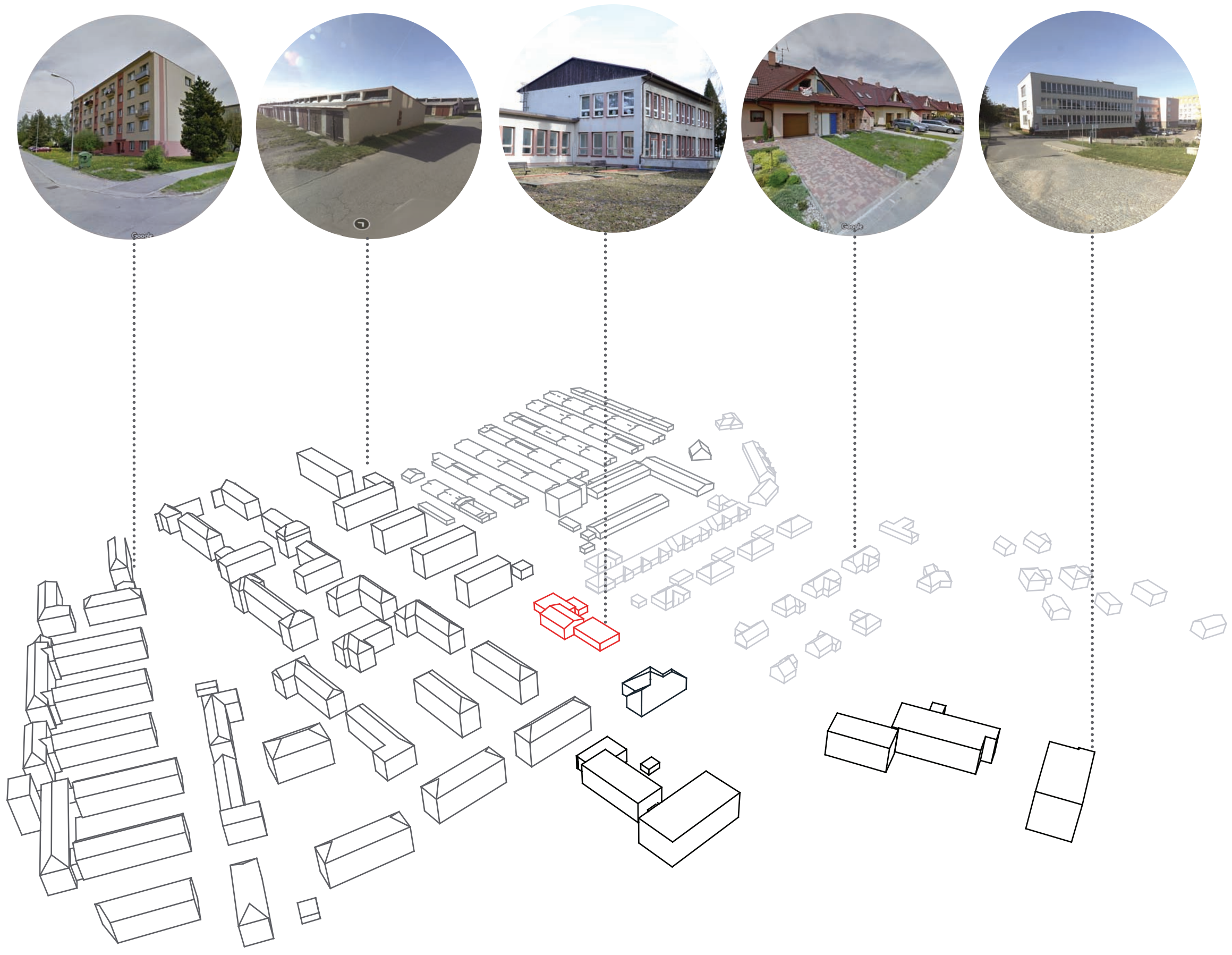


Současný objekt se nachází na území městské části města Žďár nad Sázavou 3 takzvaného „Stalingradu“. Tato část je tvořena dvěma urbanistickými částmi. První z nich vznikla jako obytné zázemí pro zaměstnance nově založených Žďárských strojíren a sléváren v roce 1952. Druhou částí je nově vzniklá satelitní zástavba s rodinnými domy takzvaný „Klafar“. Řešený objekt, ležící na pomezí mezi těmito urbanistickými celky s výrazně odlišným charakterem, byl postaven v 60. letech současně s celým sídlištěm. Objekt má povahu komunitního centra, které bylo využíváno za účelem provozu jeslí a pracoviště ZŠ (1. ročník) do roku 2000 a výroby loutek do roku 2014. Dnes je stavba využívána jen z menší části pro Klub v 9 a Nízkoprahové centrum pro děti a mládež od roku 2002.

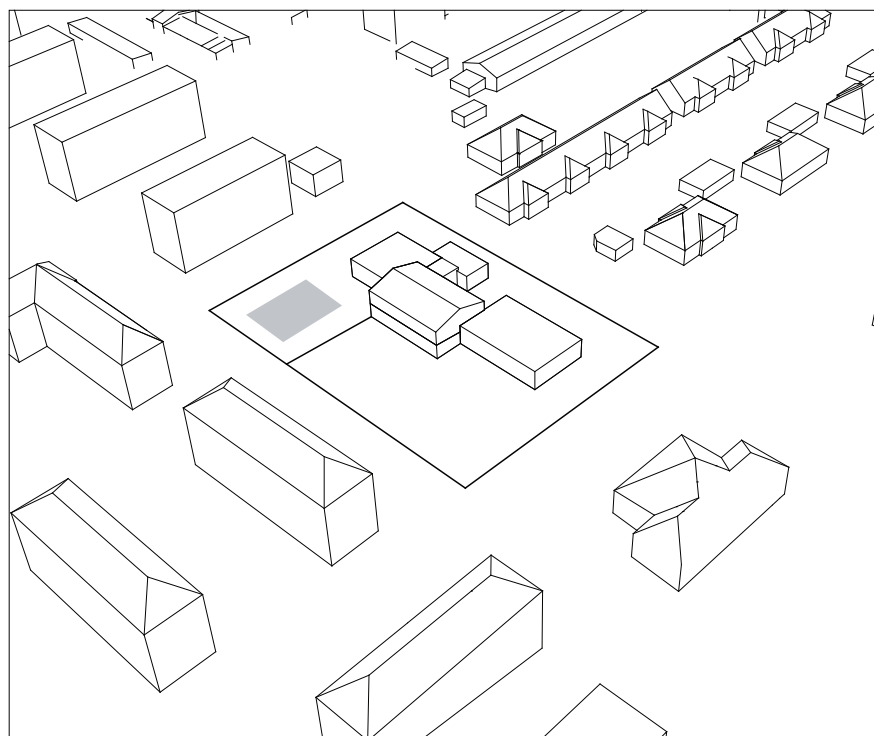


OKOLNÍ ZÁSTAVBA

Řešený objekt se nachází uprostřed rozmanité zástavby, mezi sídlištěm, rodinnými domky, garážemi a školními budovami.

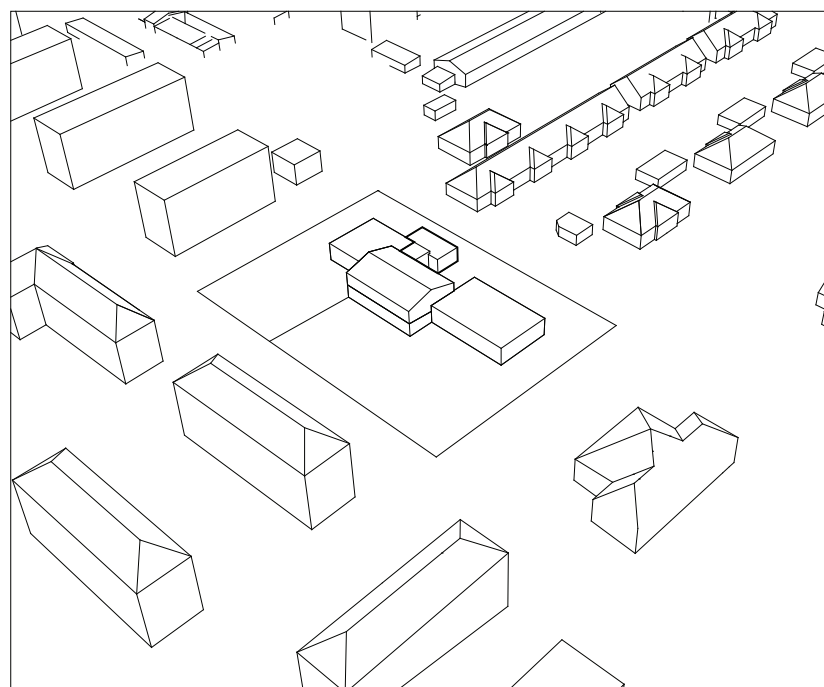


STÁVAJÍCÍ STAV
FUNKČNÍ SCHÉMA

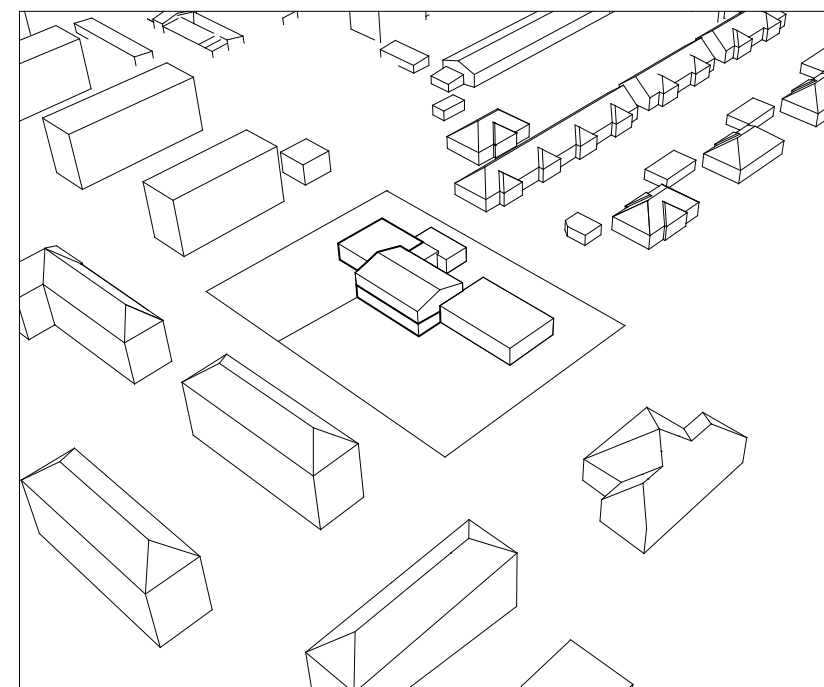


Stávající objekt je situován ve středu pozemku. V západní části se nachází dětské hřiště, které je plotem odděleno od nízkoprahového centra. Pozemek je oplocen a separován od okolí. Prostor není řešen bezbariérově.

STÁVAJÍCÍ STAV
NEVYUŽITÉ PROSTORY

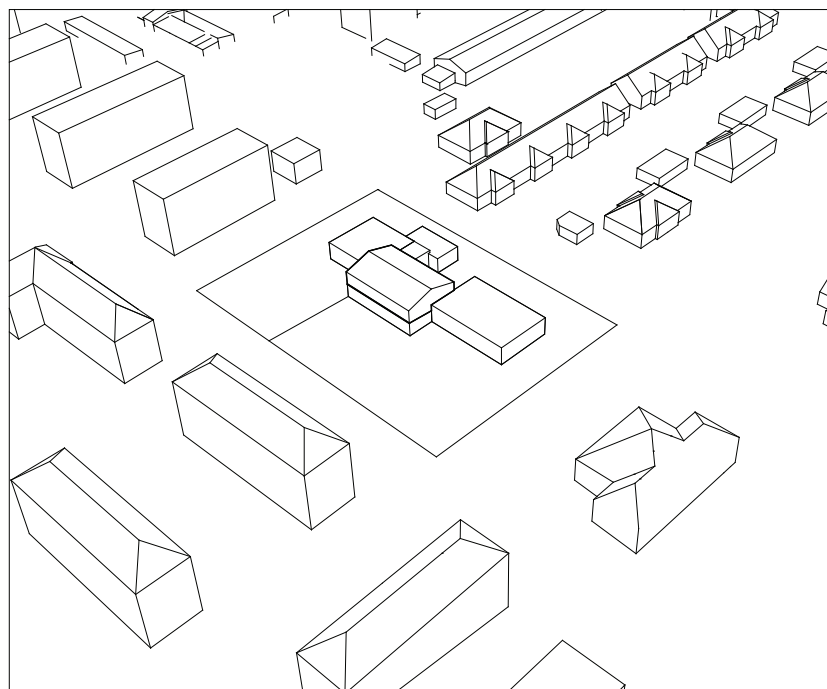


V severní části objektu byly v průběhu času dostavěny přístavky, které jsou dnes určeny pro skladovací účely.

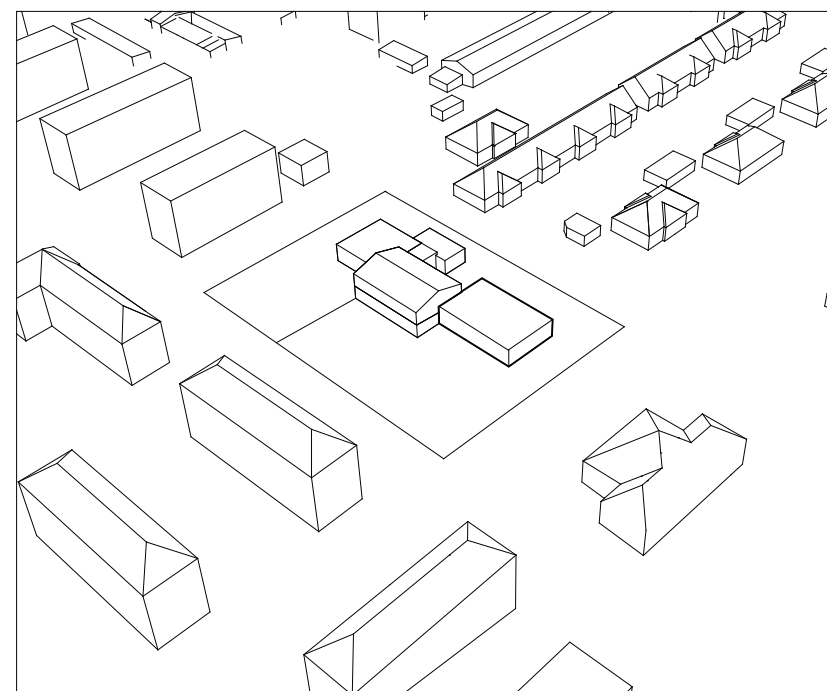


Východní část objektu a přízemí ústřední dvoupatrové hmoty je v dnešní době nevyužívána. Hlavní vstupy do těchto prostor jsou ze severní strany s možností výstupu na jižní a východní terasu.

STÁVAJÍCÍ STAV
VYUŽITÉ PROSTORY

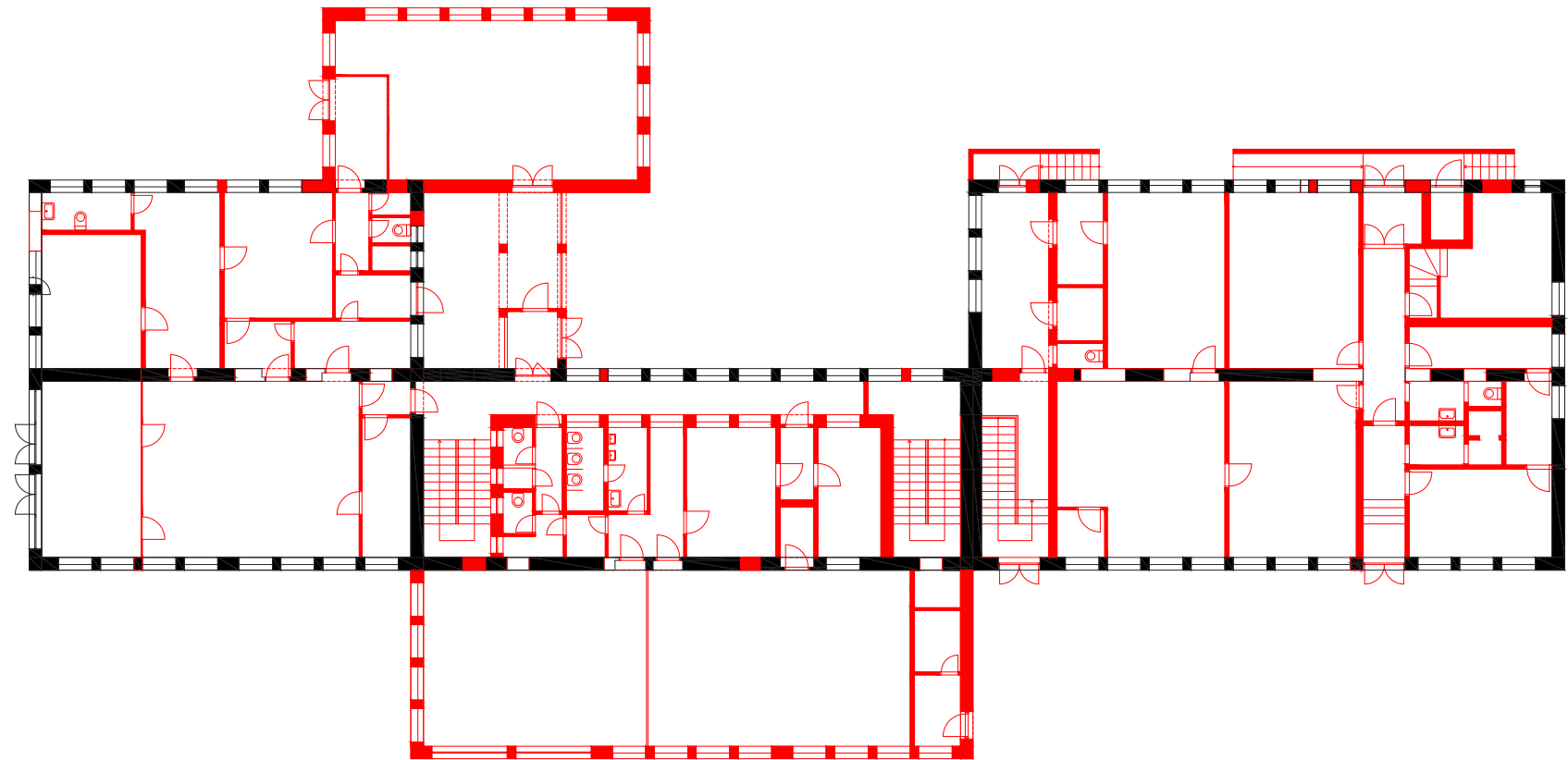


Ústřední dvoupatrová hmota je v dnešní době využívána pouze částečně. V druhém podlaží je umístěn Klub v 9. Mezi hlavní nevýhody toho situování je bariérovost a nepřímý přístup na pozemek. Vstup do objektu je orientován ze severní strany.

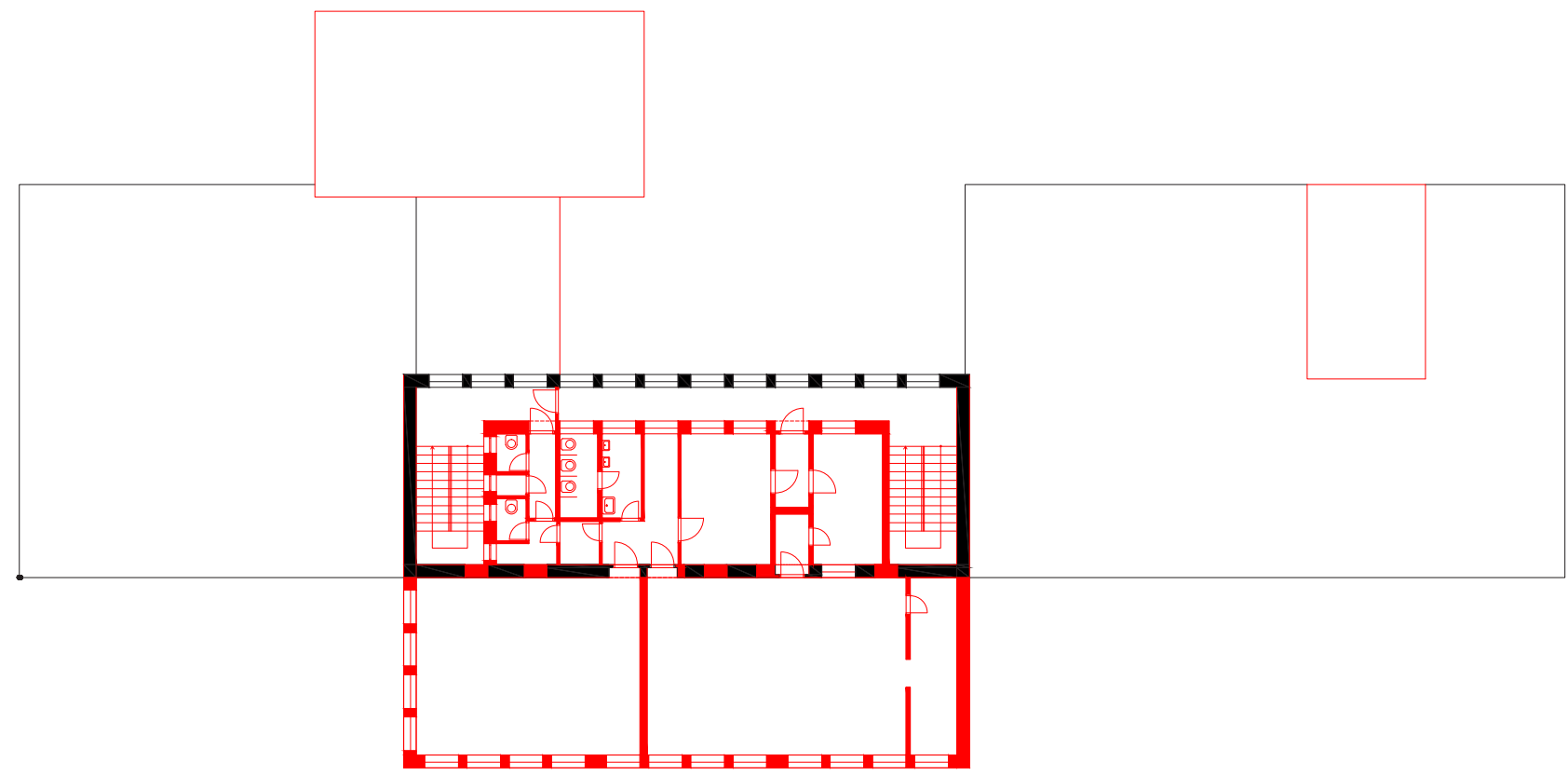


V západní části objektu je umístěno nízkoprahové zařízení pro děti a mládež. Hlavní vstup do objektu je z jižní strany a vedlejší ze severní.

BOURACÍ PRÁCE
PŮDORYS 1.NP



BOURACÍ PRÁCE
PŮDORYS 2.NP



REFERENCE



MÄNNEDORF - Community Hall

Počet obyvatel: 10 015

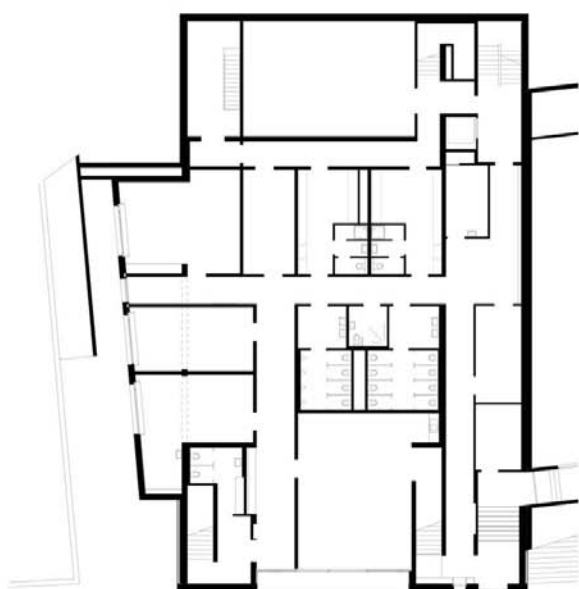
Autor: SAM Architekten und Partner AG

Realizace: 2011

Zdroj: <http://www.archdaily.com/155797/mannedorf-community-hall-sam-architekten-und-partner-ag>

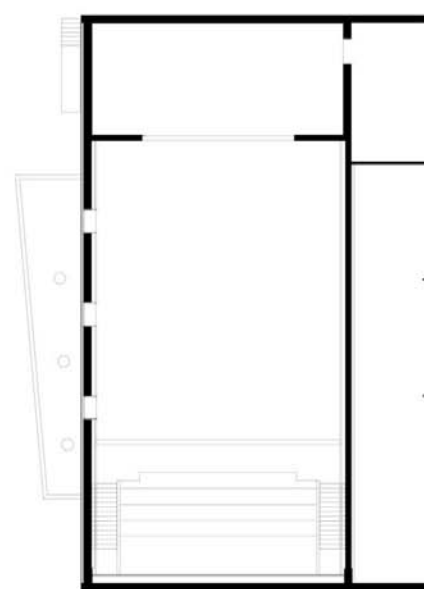


Starší církevní objekt byl zachován a v jeho prostorech vznikl multifunkční sál. Kromě sálu se v objektu nachází i klubovny. Jde o krásný příklad rekonstrukce v malebném prostředí s jasným provozním řešením. V případě Žďáru nad Sázavou není potřeba sálu této velikosti, ale práce s propojením veřejného prostoru a sálu je žádoucí. Objekt je potažen perforovanou fasádou, která sjednocuje zjednodušuje ústřední hmotu se sálem.



Untergeschoss

Basement



Obergeschoss

1st floor



S L A V O N I C E- Spolkový dům 49

Počet obyvatel: 2484

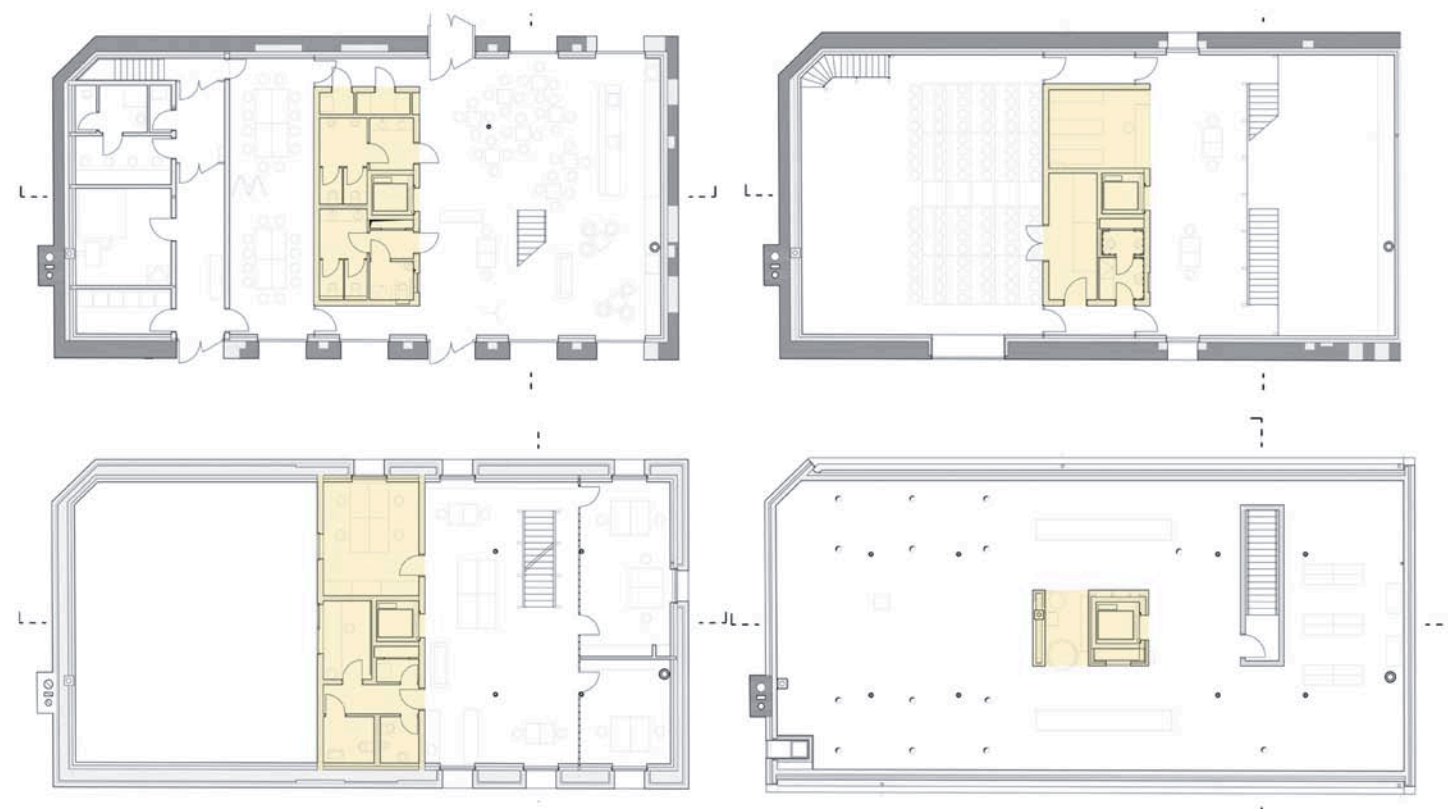
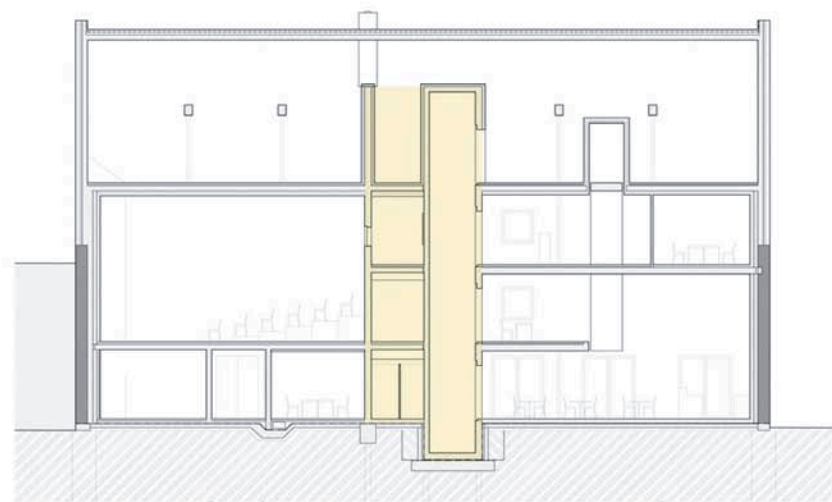
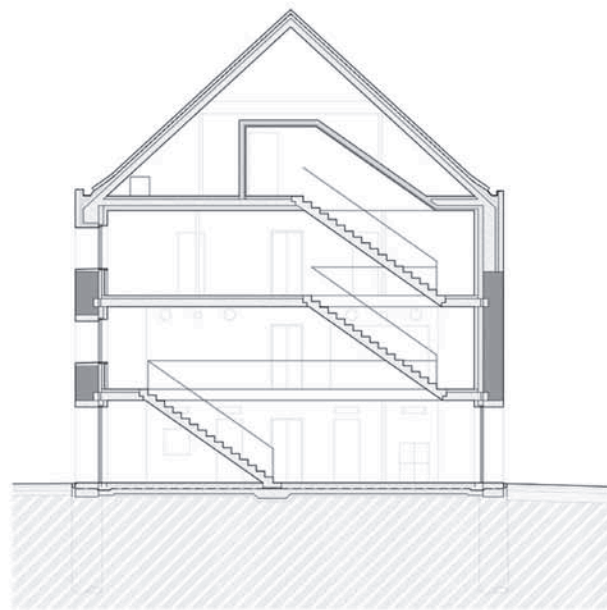
Autor: ov-a/ ov architekti,s.r.o.

Realizace: 2014

Zdroj: <http://www.ov-a.cz/cs/projekty/spolkovy-dum-slavonice/>



Dům je skrytý za frontou domů lemující slavonské Náměstí Míru. Místo je součástí památkové rezervace Slavonice. Je dobře přístupný jak z náměstí, tak i z opačné strany od potoka. K původní čisté hmotě německého Spolkového domu za dobu jeho života přibyly z exteriéru dostavby a v interiéru proběhly úpravy. Před zásahem architektů byl tak dům zanesen nánosy nesystematických úprav z předchozích let. Dům byl tedy architekty očištěn jak o všechny přílepy zvenčí, tak i o vnitřní novostavby, hlavně pro zvětšení kapacity kina. Zůstal tak jasný a kompaktní tvar třípodlažního objektu se sedlovou střechou. Výborně projekt zapadá do stávající zástavby. Původní spolkový dům sdružoval místní německé spolky – sportovní, divadelní a pěvecký. Nový Spolkový dům nabízí vzdělávací, kulturní a sociální programy. Je zde také turistické centrum, které nabízí služby pro turisty. Je prostorem i pro aktivity místních i přespolních spolků.



SAN SEBASTIAN- Kursaal

Počet obyvatel: 186 064

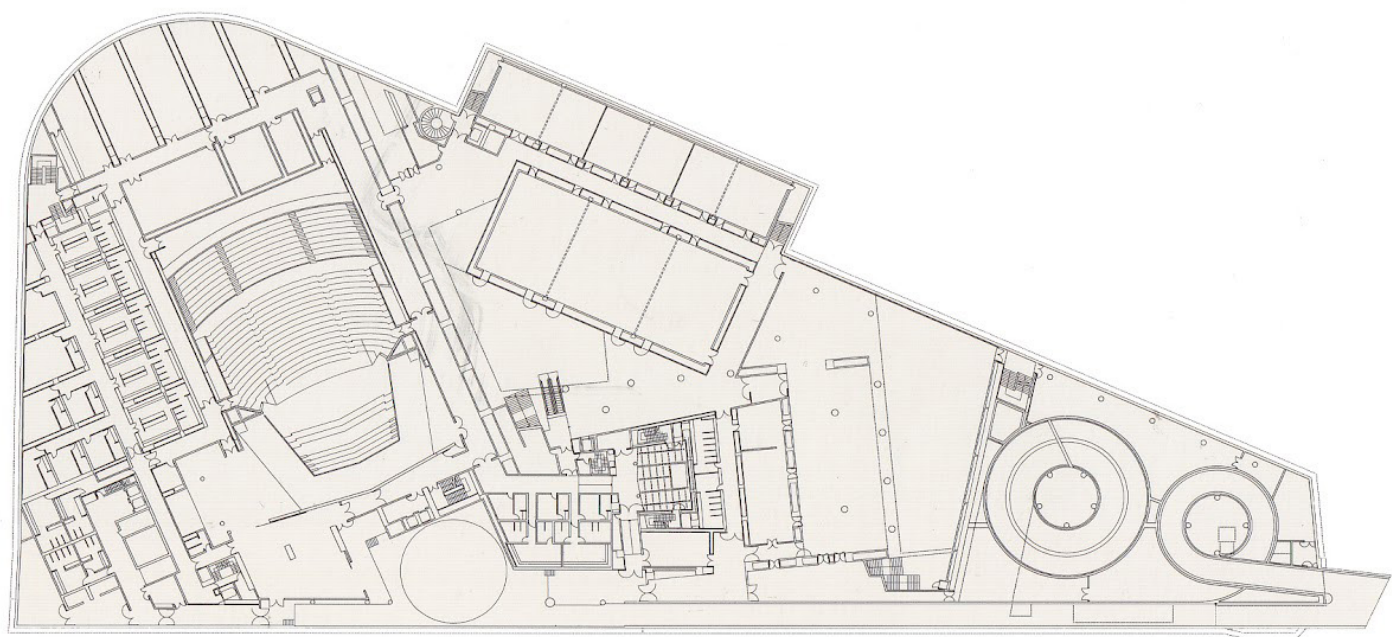
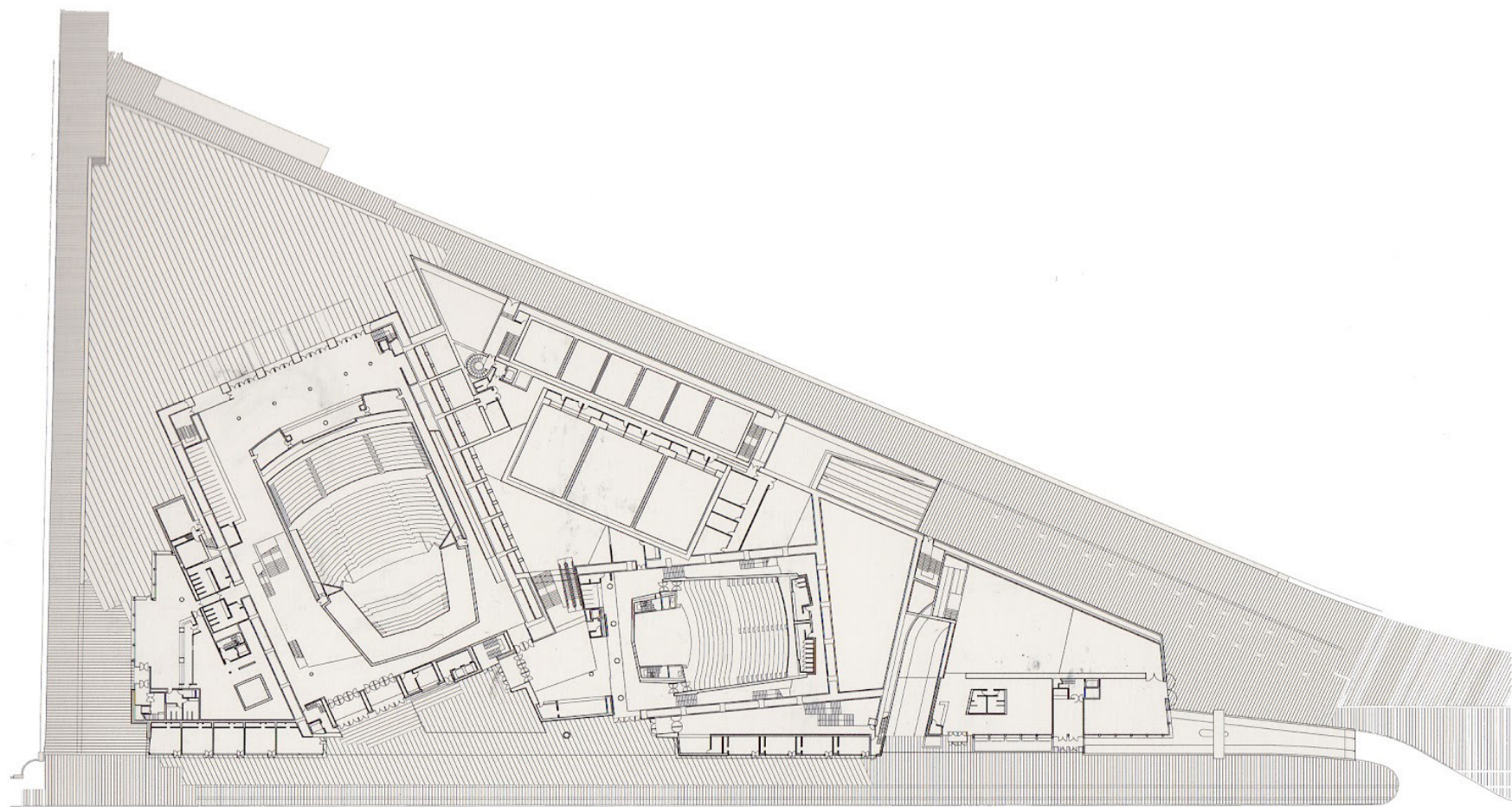
Autor: Rafael Moneo

Realizace: 1999

Zdroj: <http://archiweb.cz/buildings.php?&action=show&id=451>



Kongresové centrum a auditorium je komplex skládající se z několika prostorů: velký sál s kapacitou 1800 diváků, multifunkční sály a výstavní síně. Je tvořeno dvěma hranoly, které vystupují z plošiny a ve kterých jsou umístěny hmoty sálů. Každá „krychle“ (jak je známa) je tvořena vnitřní hranolovou strukturou obklopenou dvojitými průsvitnými skleněnými panely, které jsou nesené kovovou konstrukcí. Dva cedrovým dřevem obložené kubusy zabalené do skleněných vlnek jsou v noci bílo-žlutě nasvíceny a vypadají jako japonský papírový lampión.



BEDŘICHOVICE - Kulturní dům

Počet obyvatel: 308

Autor: Nazemi architekti

Realizace: 2015

Zdroj: <http://www.slapanice.cz/kulturni-dum-bedrichovice/>



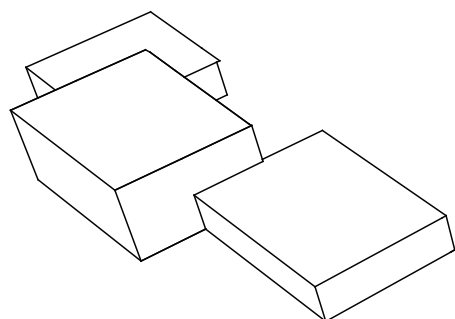
Hmota kulturního domu se při rekonstrukci nezvětšila, došlo ale k zateplení a k výměně okenních otvorů. Samotný kulturní dům se skládá z dvou hmot – sálu s jevištěm a hmoty předsálí. V předsálí byly malé okenní otvory nahrazeny francouzskými okny a budova tak umožňuje plynulý přechod mezi interiérem a exteriérem. Dům přiléhá k hasičské zbrojnici, je od ní oddělený krčkem vstupní části. – sálu s jevištěm a hmoty předsálí. Kulturní dům se sice nenachází přímo na návsi, ale má své zásadní postavení na nároží ulic Hlavní a Jižní. Součástí rekonstrukce kulturního domu bylo také řešení jeho předprostoru. Byla odkloněna komunikace a vzniklo tak malé náměstí, které kulturní dům doplňuje.



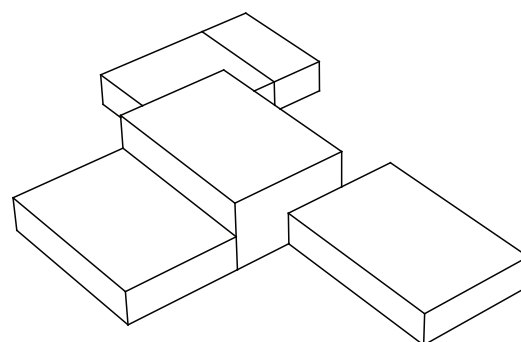
NÁVRH



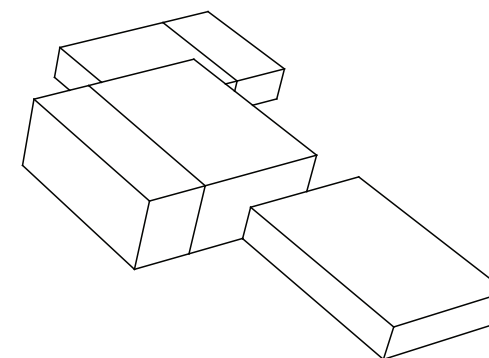
WYVOJ KONCEPTU



Prvotním nápadem, se kterým jsem pracovala, byla šetrná a úsporná rekonstrukce, která by nevyžadovala takové zásahy jako u ostatních návrhů. Hmotové změny by se projevily pouze odstraněním přístavků v severní části objektu.

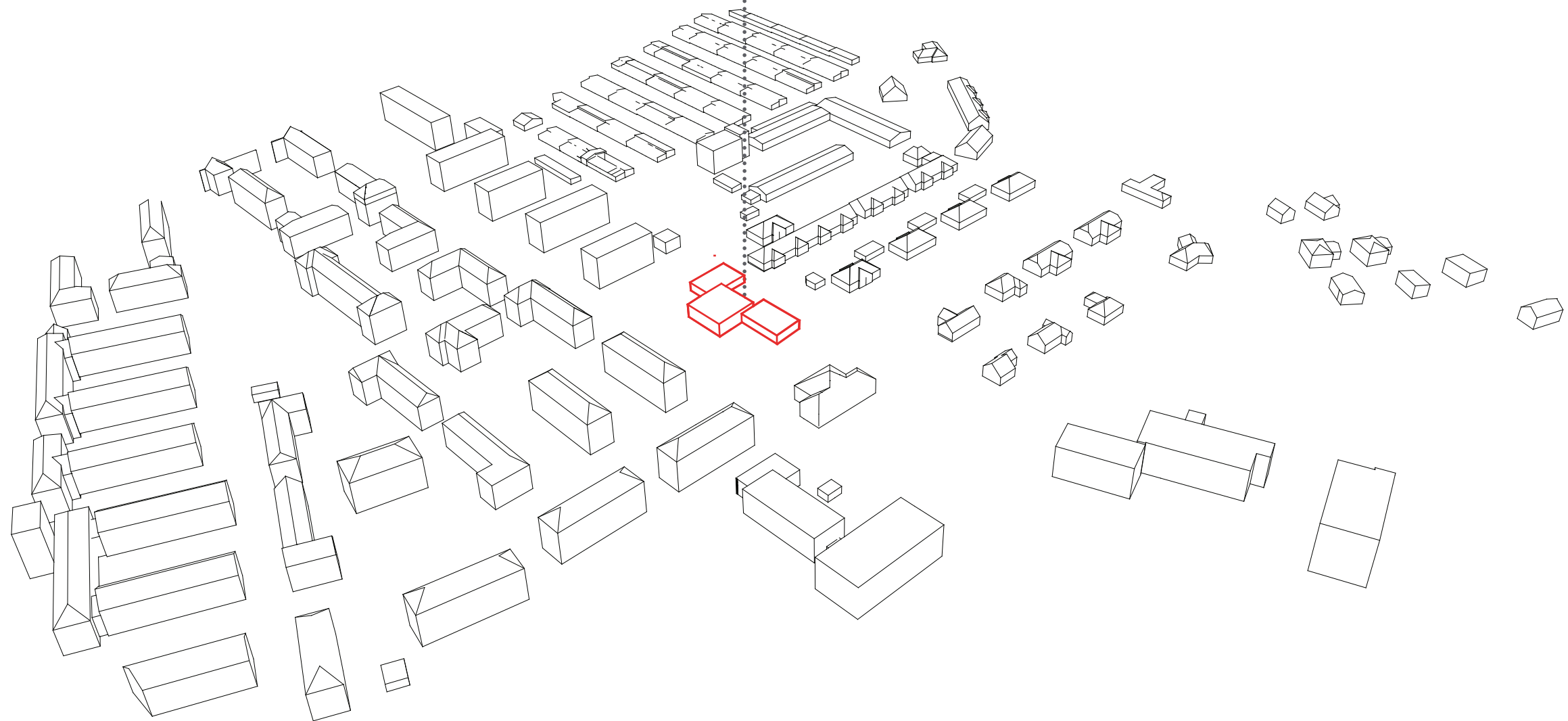
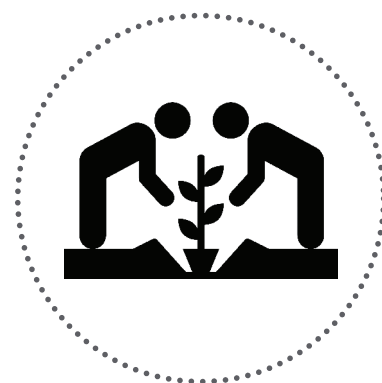
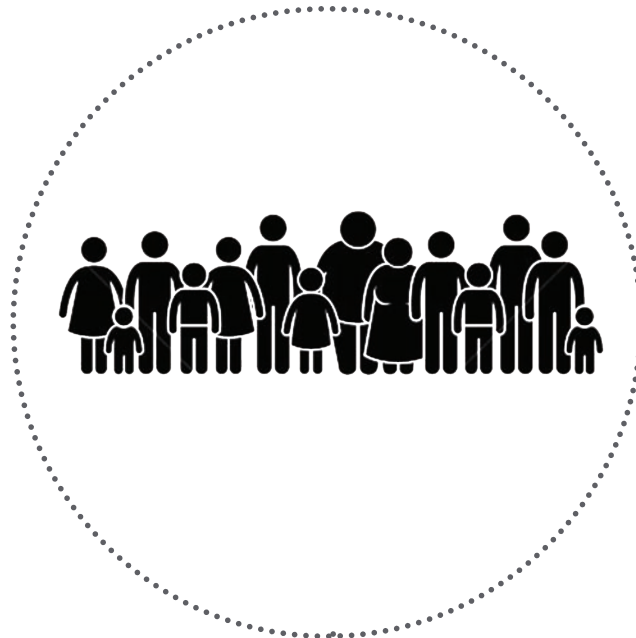


V další fázi jsem pracovala s výraznějšími zásahy, které spočívaly v přístavění přízemní části k dvoupatrovému objektu a přístavění modulu k západní části objektu.

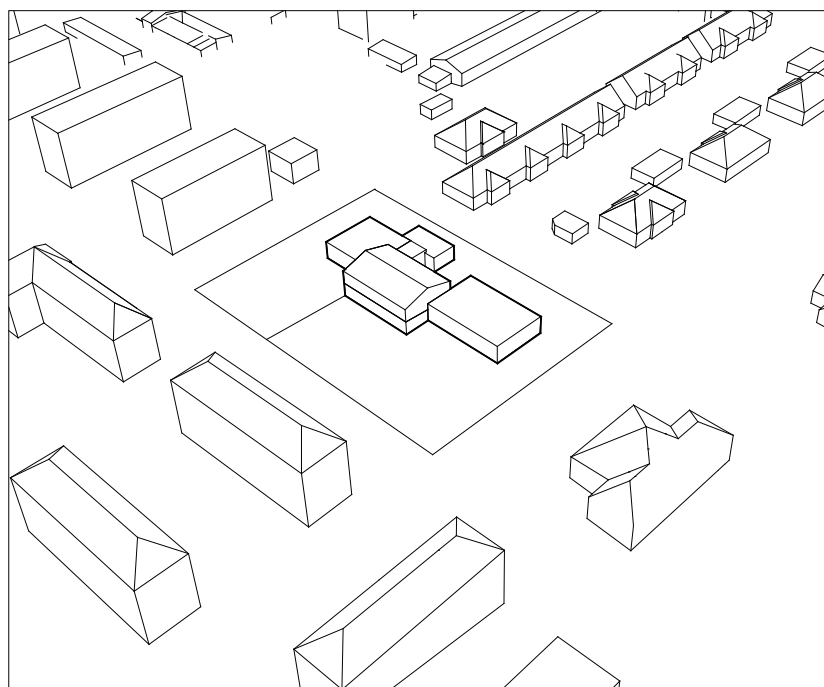


Finální koncept spočívá v přístavění modulu k ústřední dvoupatrové části a západní přízemní části. Tato konečná hmota rozděluje pozemek na funkční zóny, kde každý provoz má svou část pozemku.

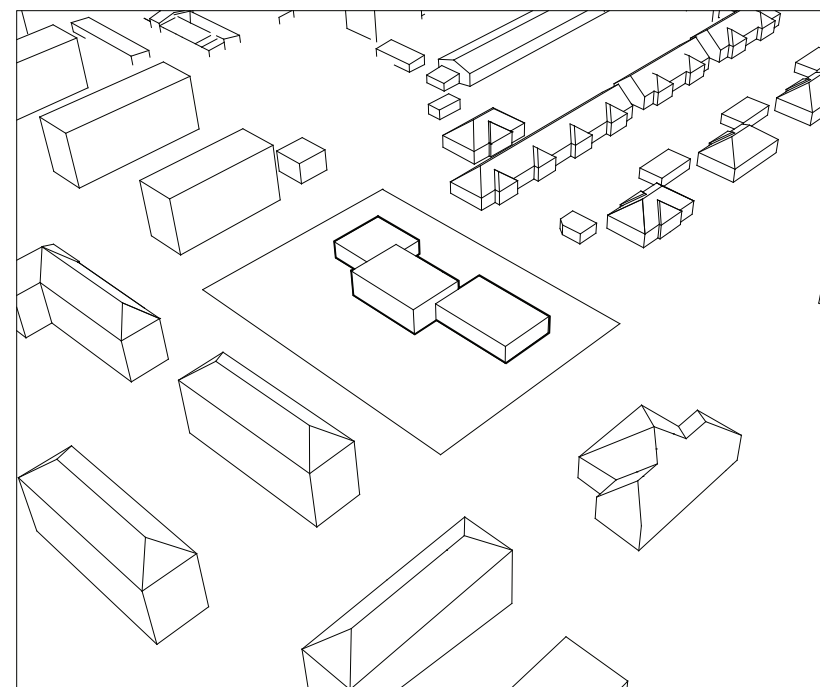
KONCEPT
CENTRUM PRO VŠECHNY



KONCEPT
HMOTY

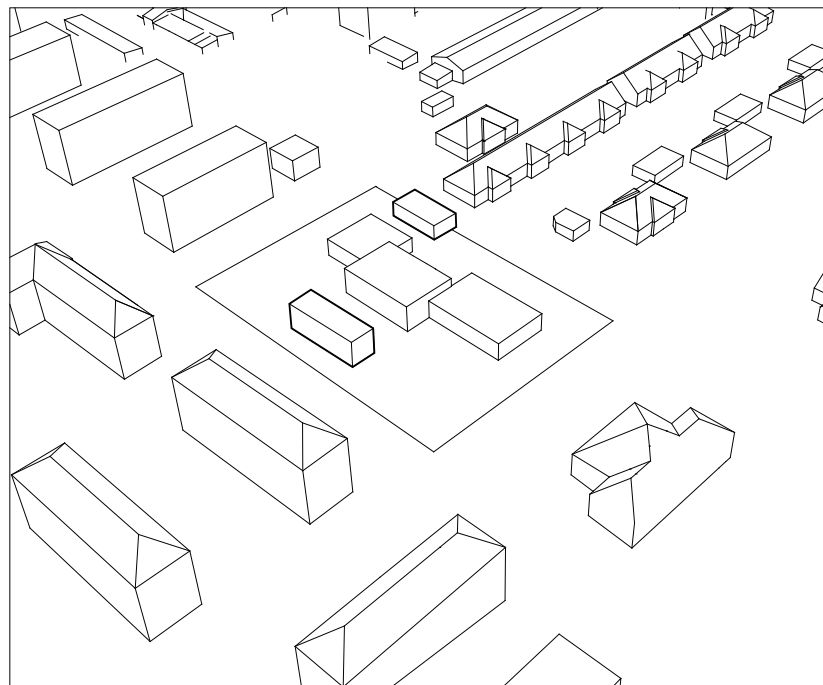


původní stav

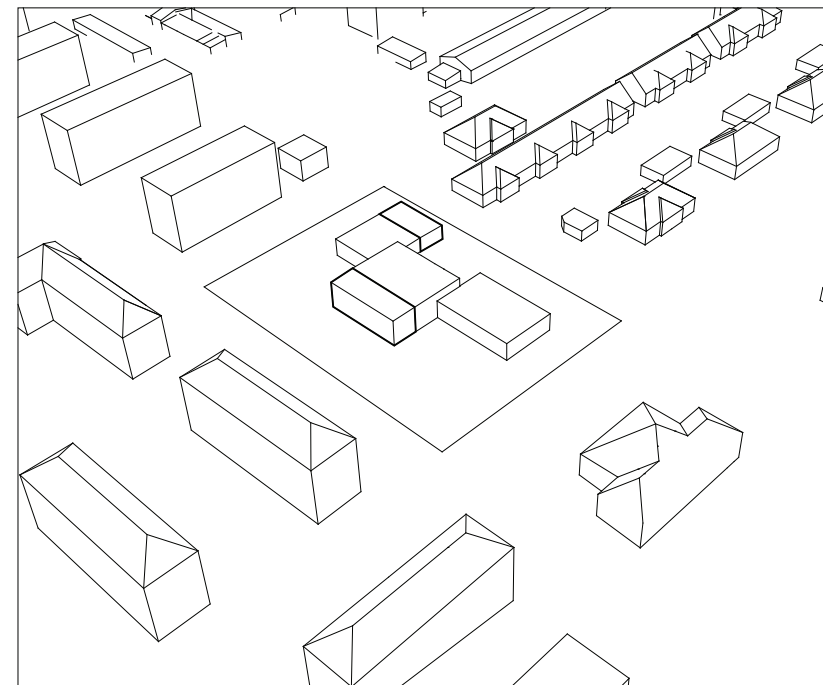


očištění a zjednodušení hmoty od přístavků

KONCEPT
HMOTY

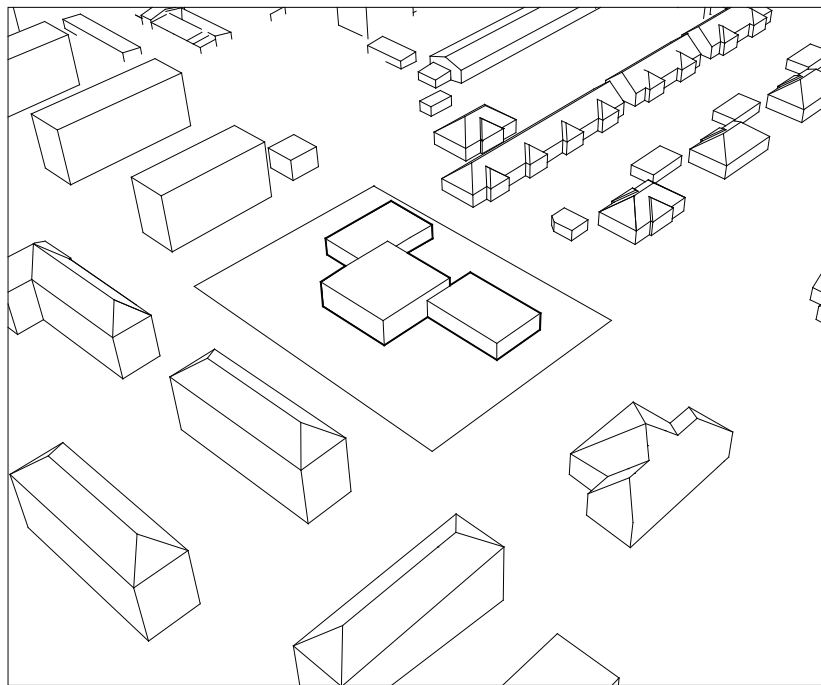


směr modulového rozšíření hmoty

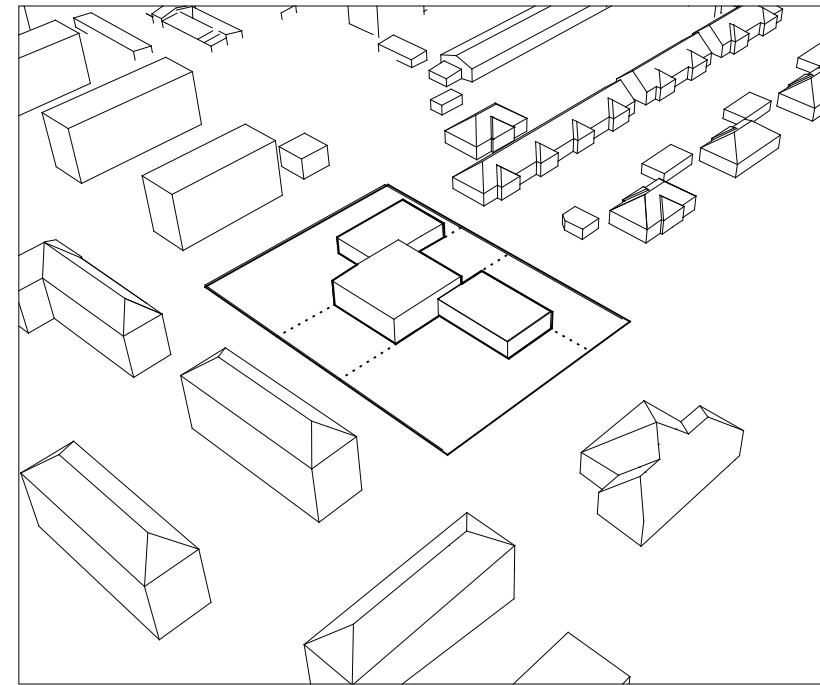


rozšíření hmoty

KONCEPT
HMOTY

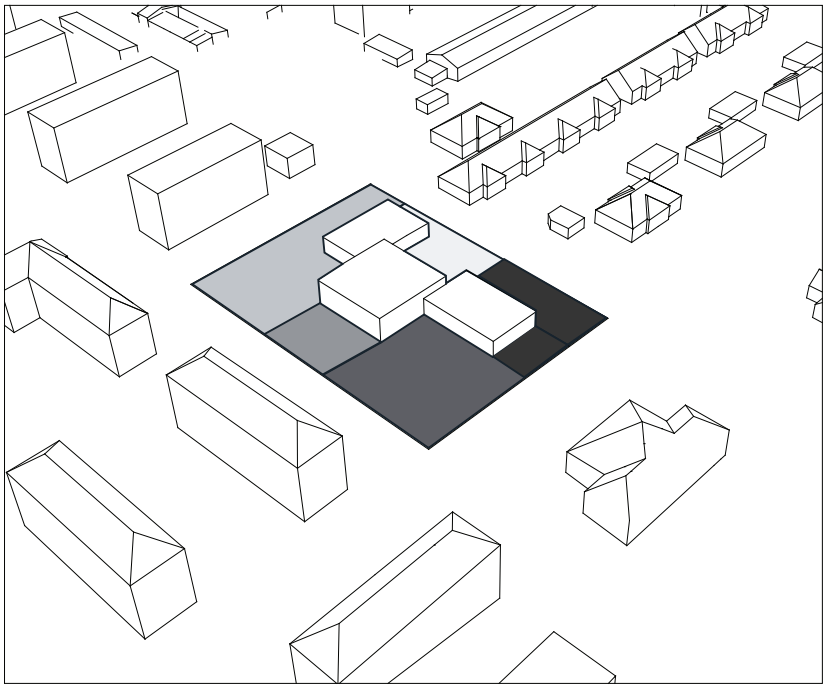


konečná hmota



rozdělení pozemku na funkční zóny

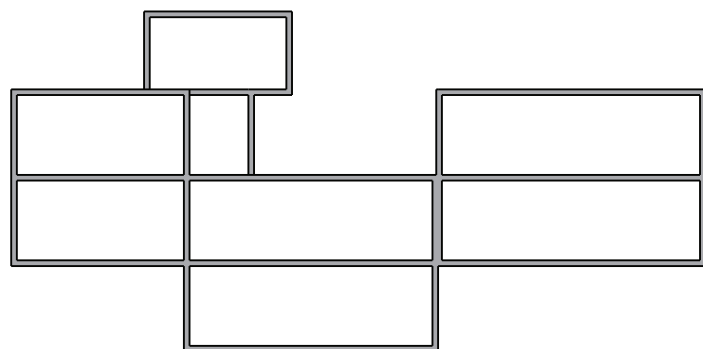
KONCEPT
POZEMEK



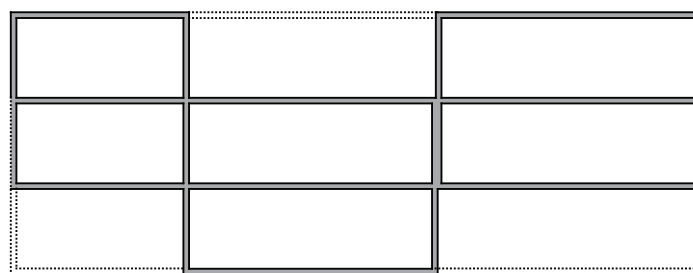
funkční rozdělení pozemku

- nízkoprahové centrum
- veřejnost, nízkoprahové centrum
- komunitní centrum
- Klub v 9
- Zadní dvůr

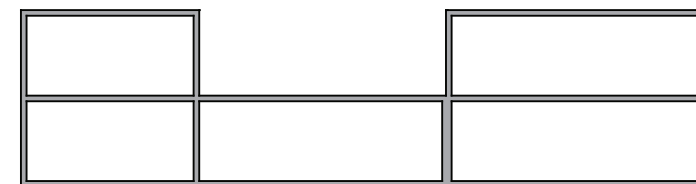
KONCEPT
KONSTRUKČNÍ SYSTÉM



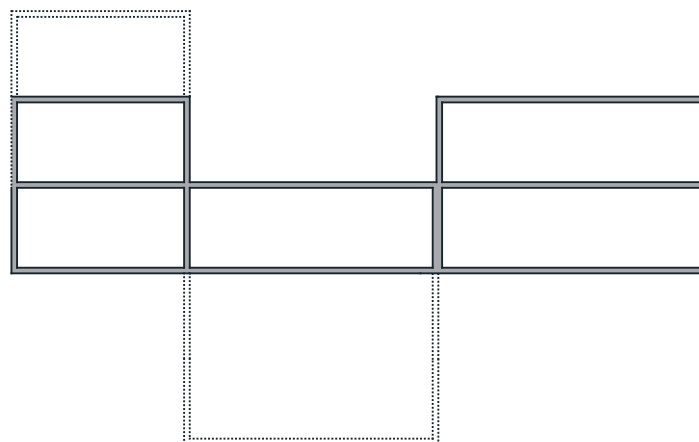
stávající nosná konstrukce



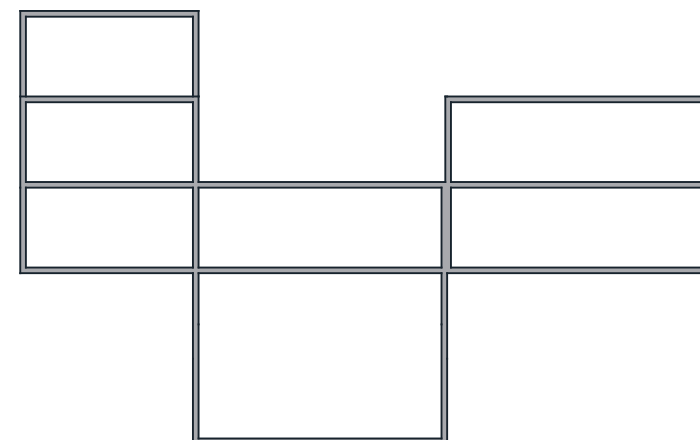
objekt vychází z podélného nosného systému



zbylá konstrukce po aplikování konceptu

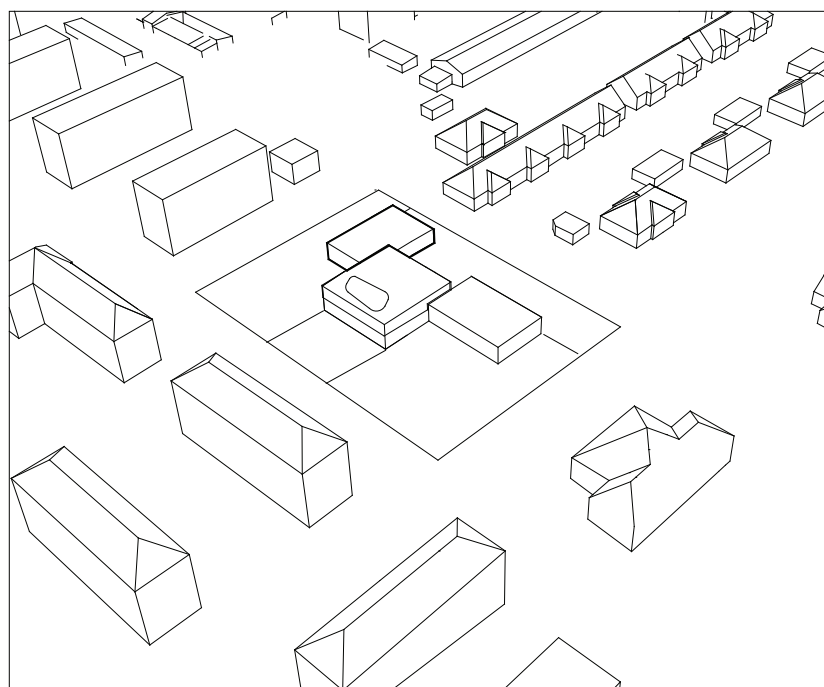


směr rozšíření stávající konstrukce o moduly

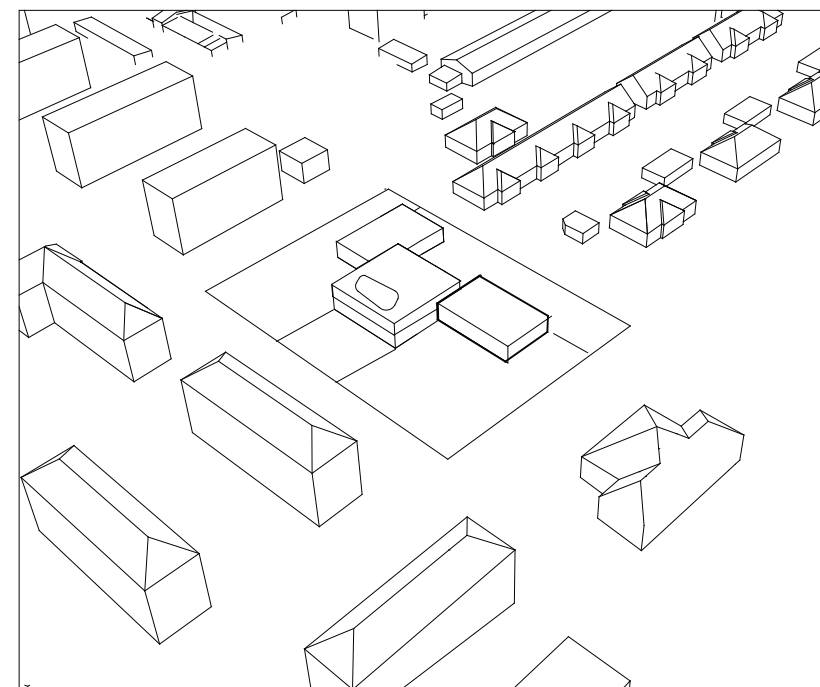


navržená konstrukce

KONCEPT
FUNKCE

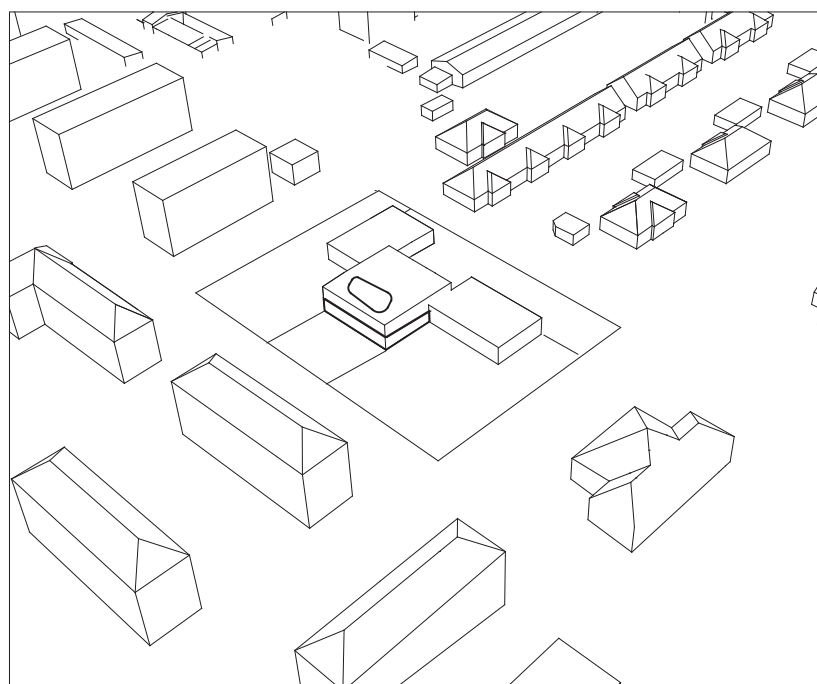


Klub v 9 je přemístěn z 2.NP do východního objektu kvůli přímému vstupu do zahrady, bezbariérovosti, intimitě a izolovanosti vůči ostatním provozům.

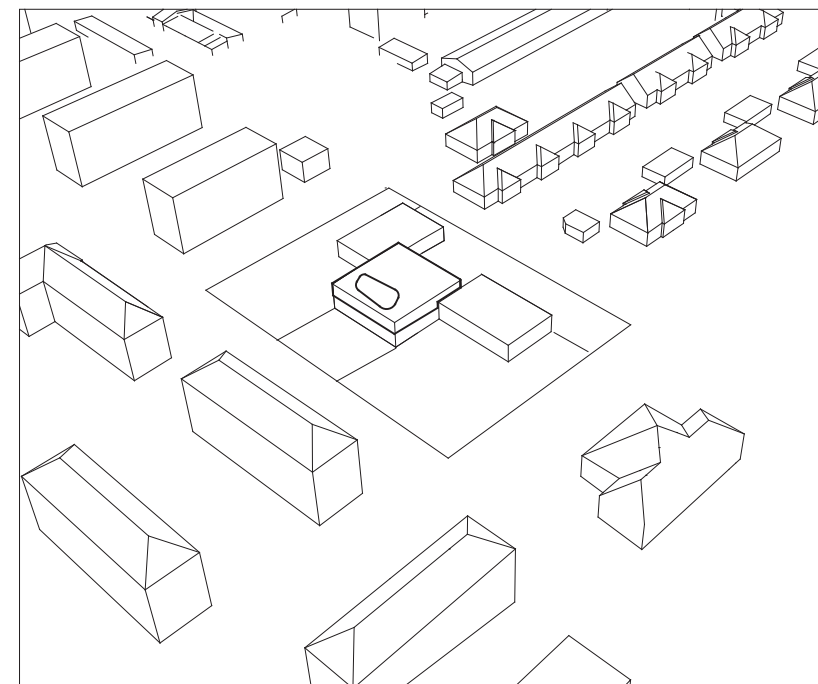


Nízkoprahové centrum jako jediné z provozů zůstává ve stejném objektu. Důvodem je poloha, orientace do veřejného prostoru. Kde mají přístup na dětské a workout hřiště. Dalším prostorem pro centrum je privátní dvůr v severní části.

KONCEPT
FUNKCE



Komunitní centrum je navrženo do ústřední dvoupatrové hmoty s multifunkčním sálem probíhajícím přes dvě podlaží. Vstup do centra je navržen z jižní nejveřejnější části pozemku.

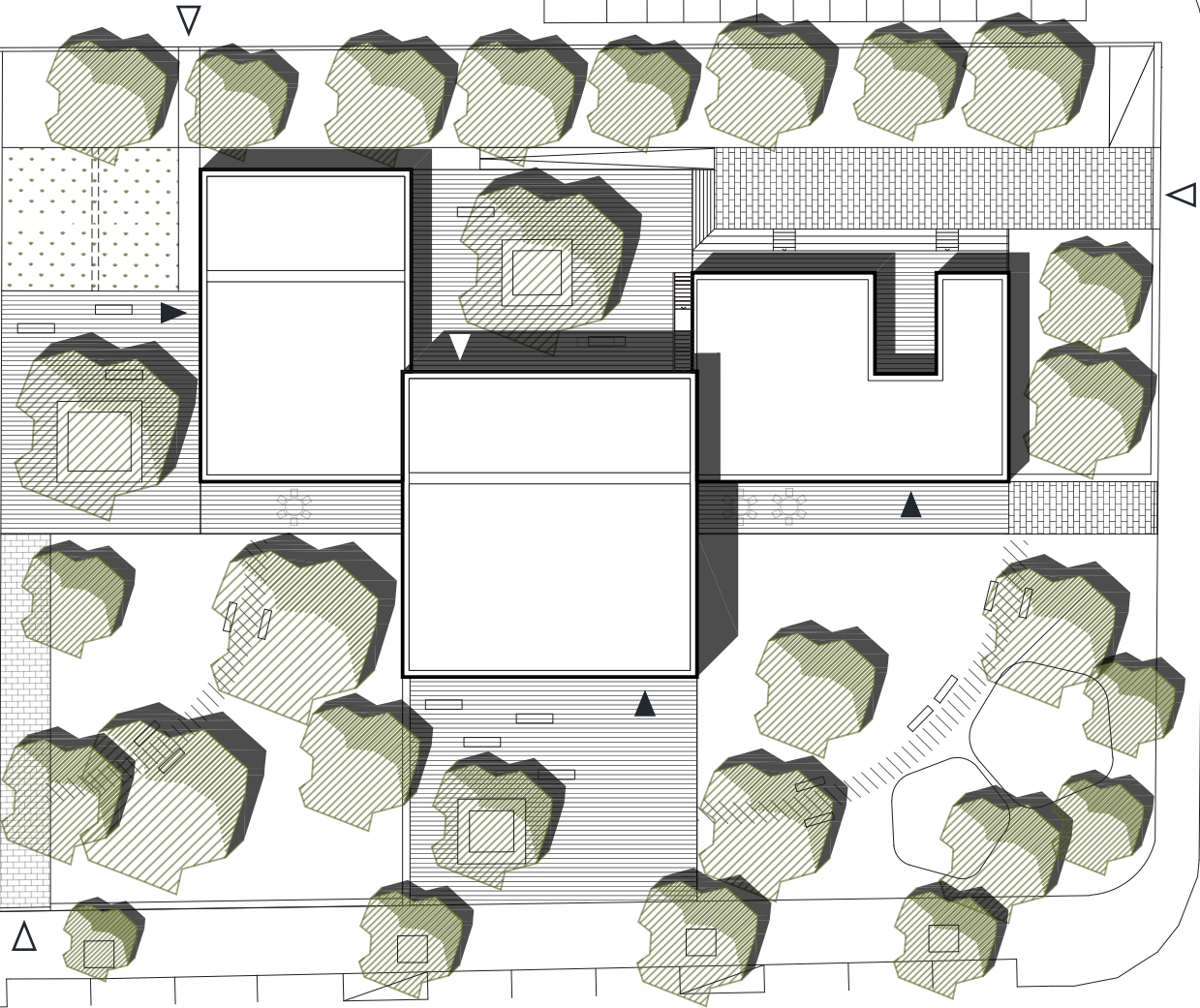
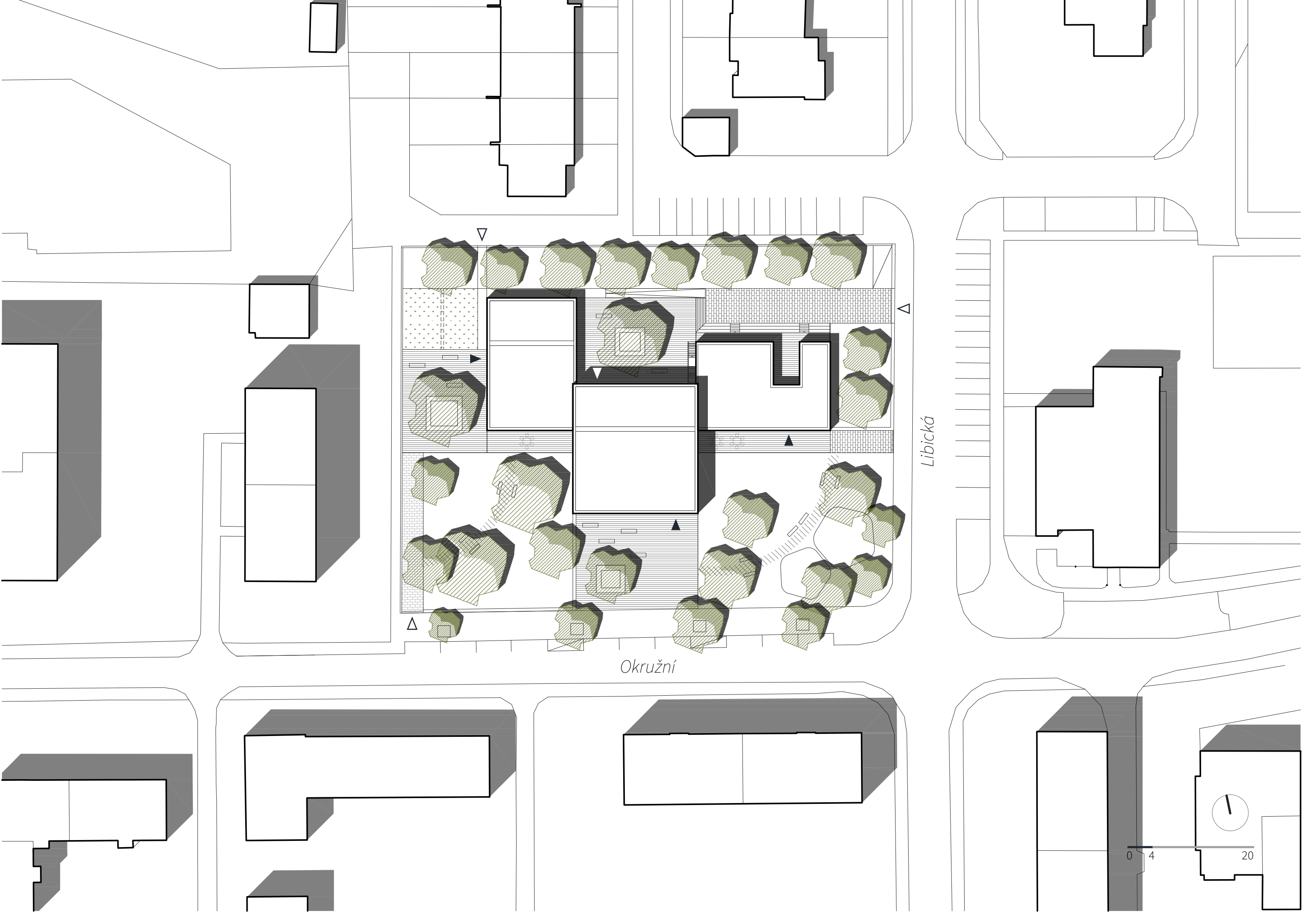


Ředitelství sociálních služeb je umístěno do 2.NP nad komunitní centrum. Důvodem jsou nejmenší nároky na venkovní prostory narození od ostatních provozů. Vstup je orientován ze severní strany, ze soukromého dvora.

VIZUALIZACE
SEVERNÍ POHLED



SITUACE
1:500



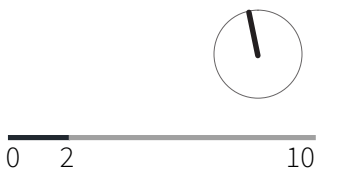
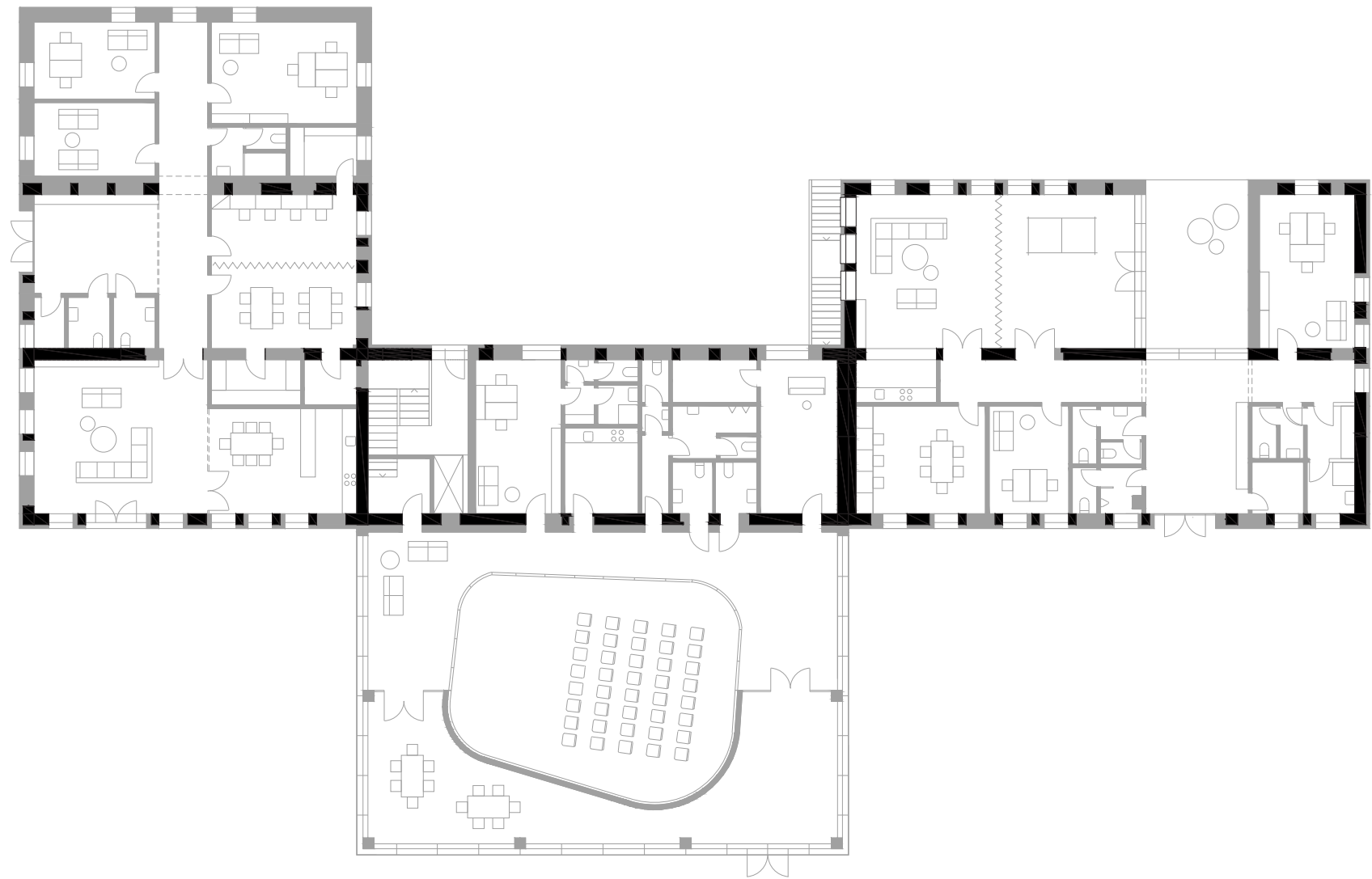
Okružní

Libická

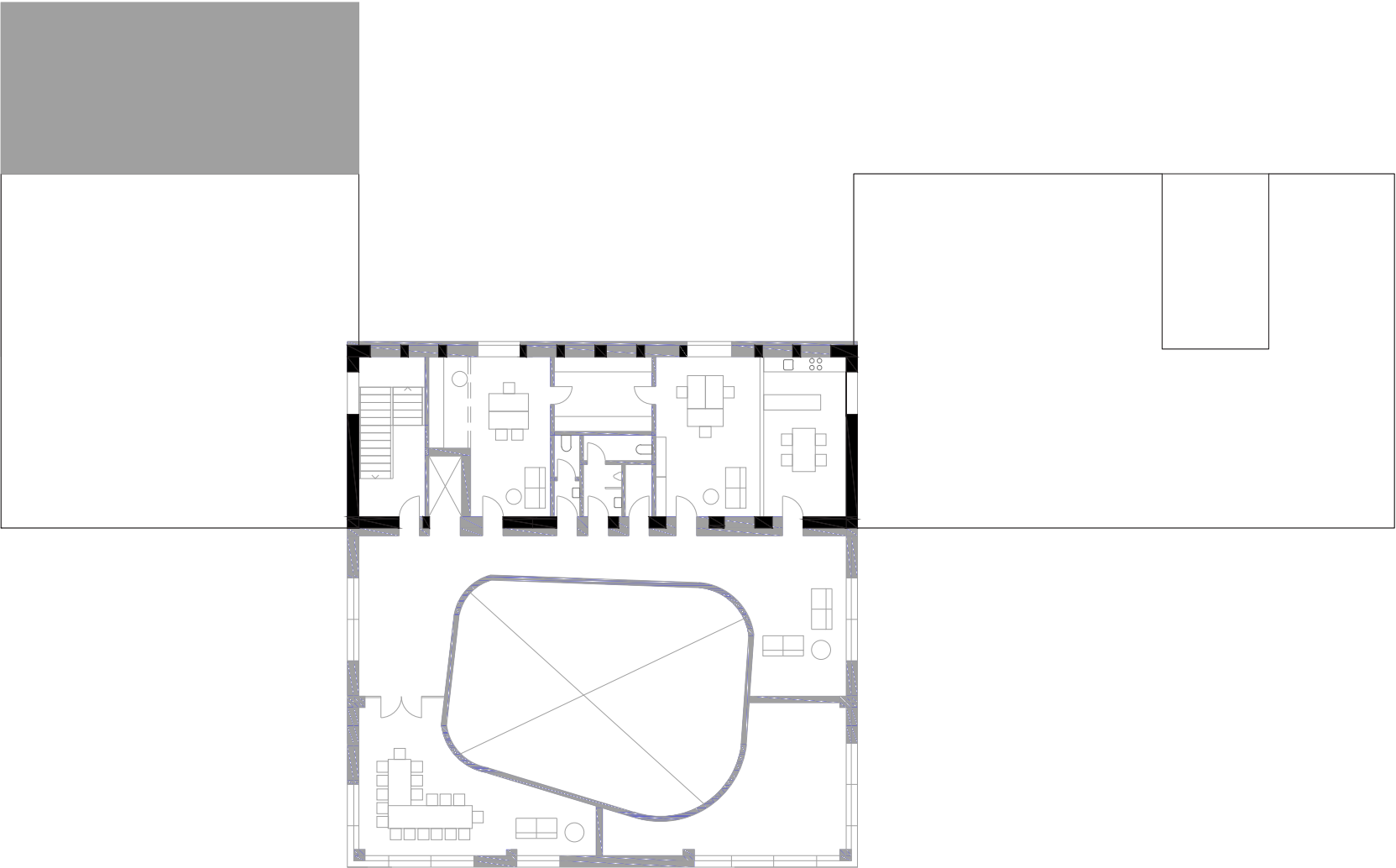
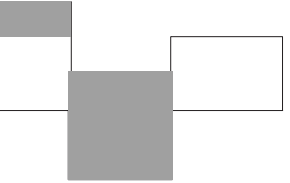
0 4 20



NOVÉ KONSTRUKCE
PŮDORYS 1.NP

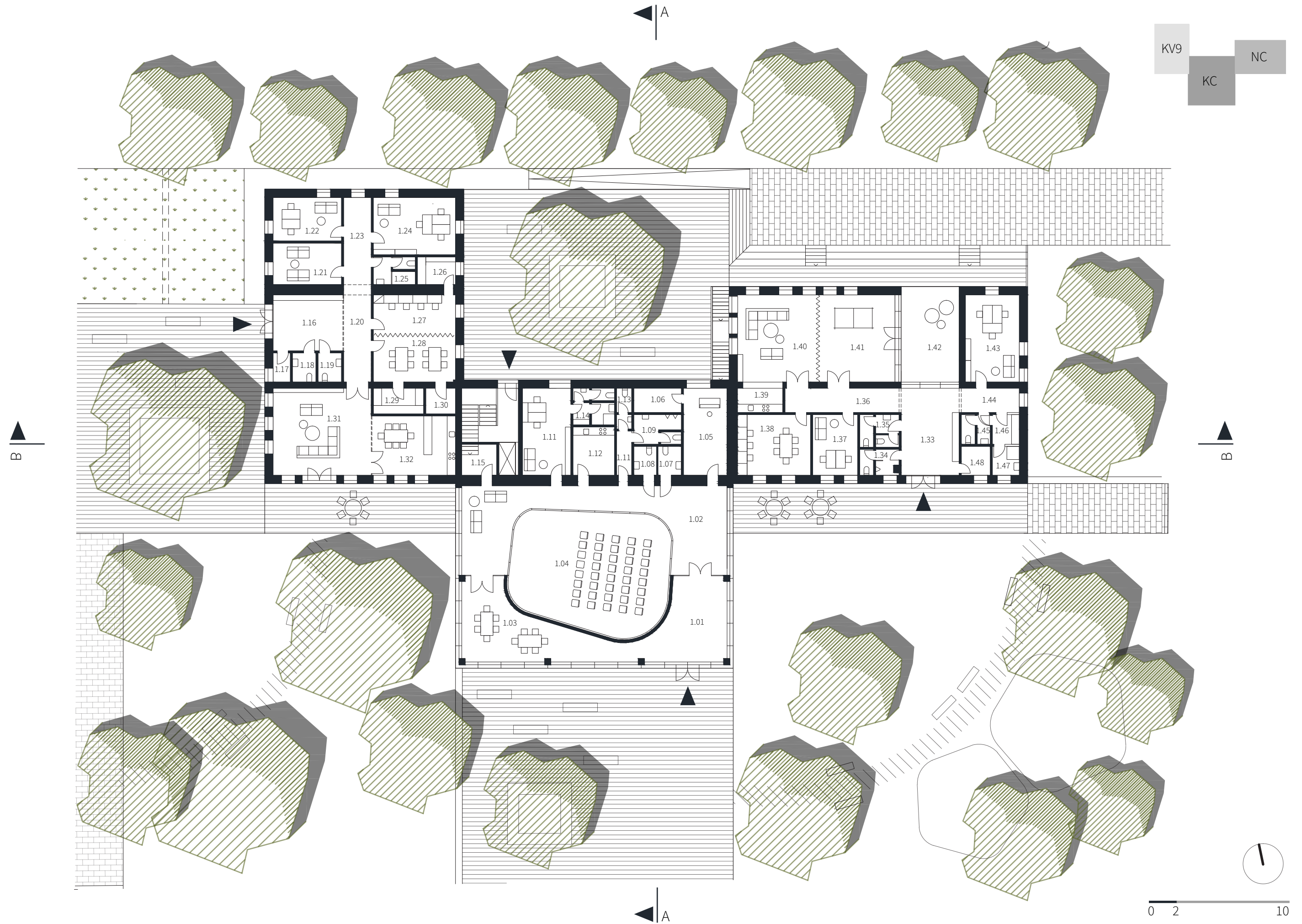


NOVÉ KONSTRUKCE
PŮDORYS 2.NP



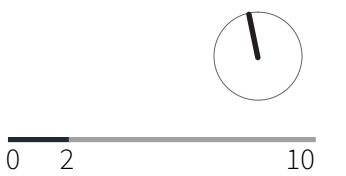
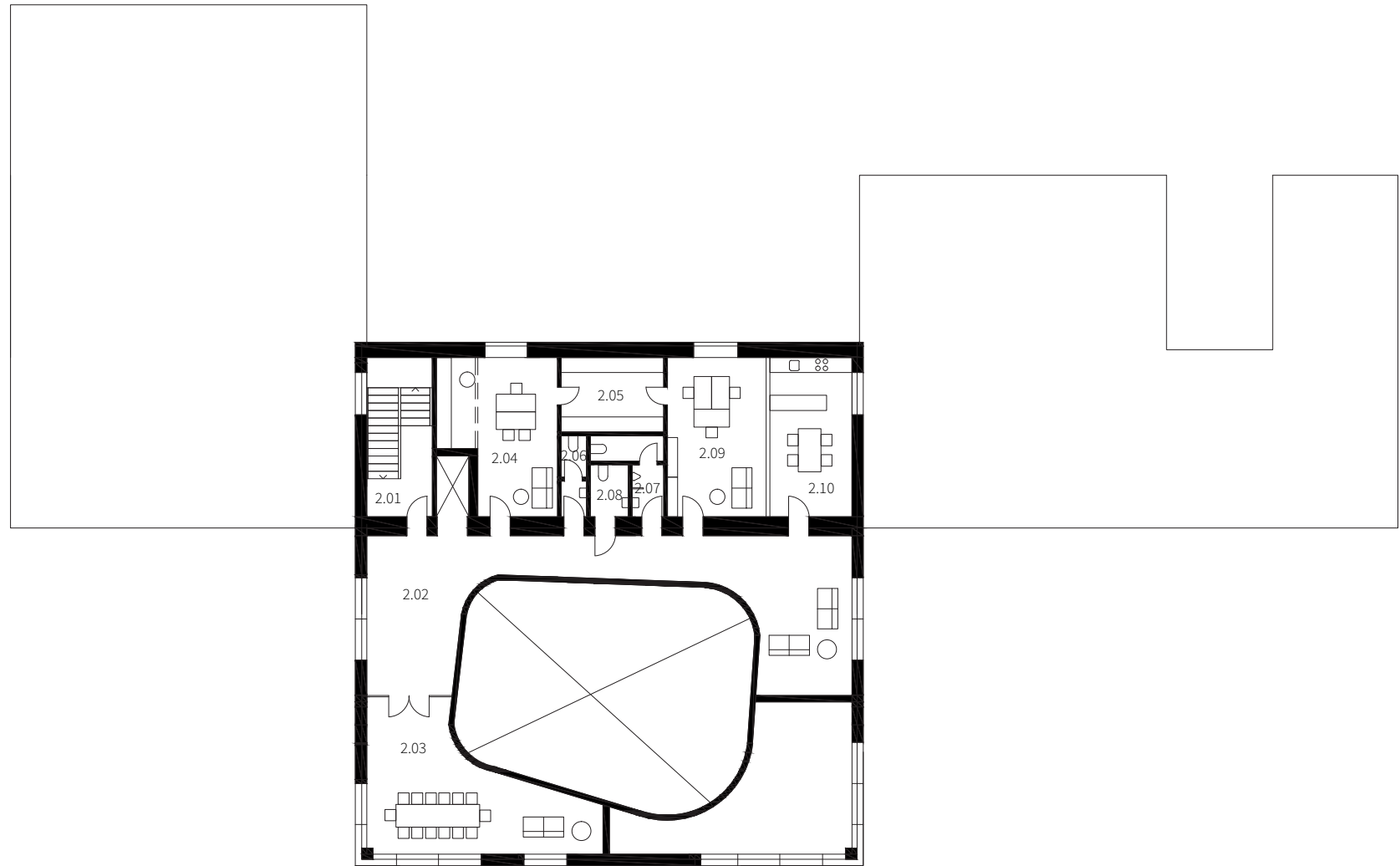
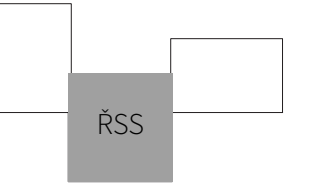
PŮDORYS 1.NP
1:250

KOMUNITNÍ CENTRUM		325,3 m²
1.01	vstup	36,7 m²
1.02	foyer	65,8 m²
1.03	dílna	39,0 m²
1.04	multifunkční sál	90,0 m²
1.05	hudebna	19,8 m²
1.06	sklad	6,0 m²
1.07	WC	7,4 m²
1.08	WC	3,3 m²
1.09	WC	3,5 m²
1.10	WC	3,5 m²
1.11	chodba	3,5 m²
1.12	kuchyňka	10,5 m²
1.13	zázemí zaměstnanci	8,0 m²
1.14	Kancelář	21,8 m²
1.15	sklad	6,5 m²
KLUB V 9		235,1 m²
1.16	vstup	20,7 m²
1.17	úklidová místnost	2,6 m²
1.18	WC muži	3,6 m²
1.19	WC ženy	3,6 m²
1.20	chodba	12,6 m²
1.21	kontaktní místnost	15,0 m²
1.22	kancelář	15,6 m²
1.23	chodba	12,6 m²
1.24	kancelář	24,7 m²
1.25	zázemí zaměstnanci	6,1 m²
1.26	sklad	5,5 m²
1.27	dílna	17,3 m²
1.28	dílna	17,3 m²
1.29	sklad	6,7 m²
1.30	pec	3,7 m²
1.31	společenská místnost	44,5 m²
1.32	kuchyně	26,6 m²
NÍZKOPRAHOVÉ CENTRUM		244,2 m²
1.33	Vstup	26,4 m²
1.34	WC muži	5,4 m²
1.35	WC ženy	6,8 m²
1.36	chodba	14,5 m²
1.37	kontaktní místnost	14,1 m²
1.38	dílna	23,1 m²
1.39	kuchyňka	5,8 m²
1.40	společenská místnost	37,5 m²
1.41	sportovní místnost	35,0 m²
1.42	átrium	26,4 m²
1.43	kancelář	24,5 m²
1.44	chodba	7,4 m²
1.45	WC zaměstnanci	4,6 m²
1.46	šatna zaměstnanci	4,2 m²
1.47	koupelna zaměstnanci	4,1 m²
1.48	úklidová místnost	4,4 m²



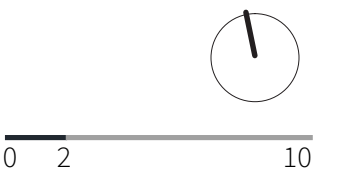
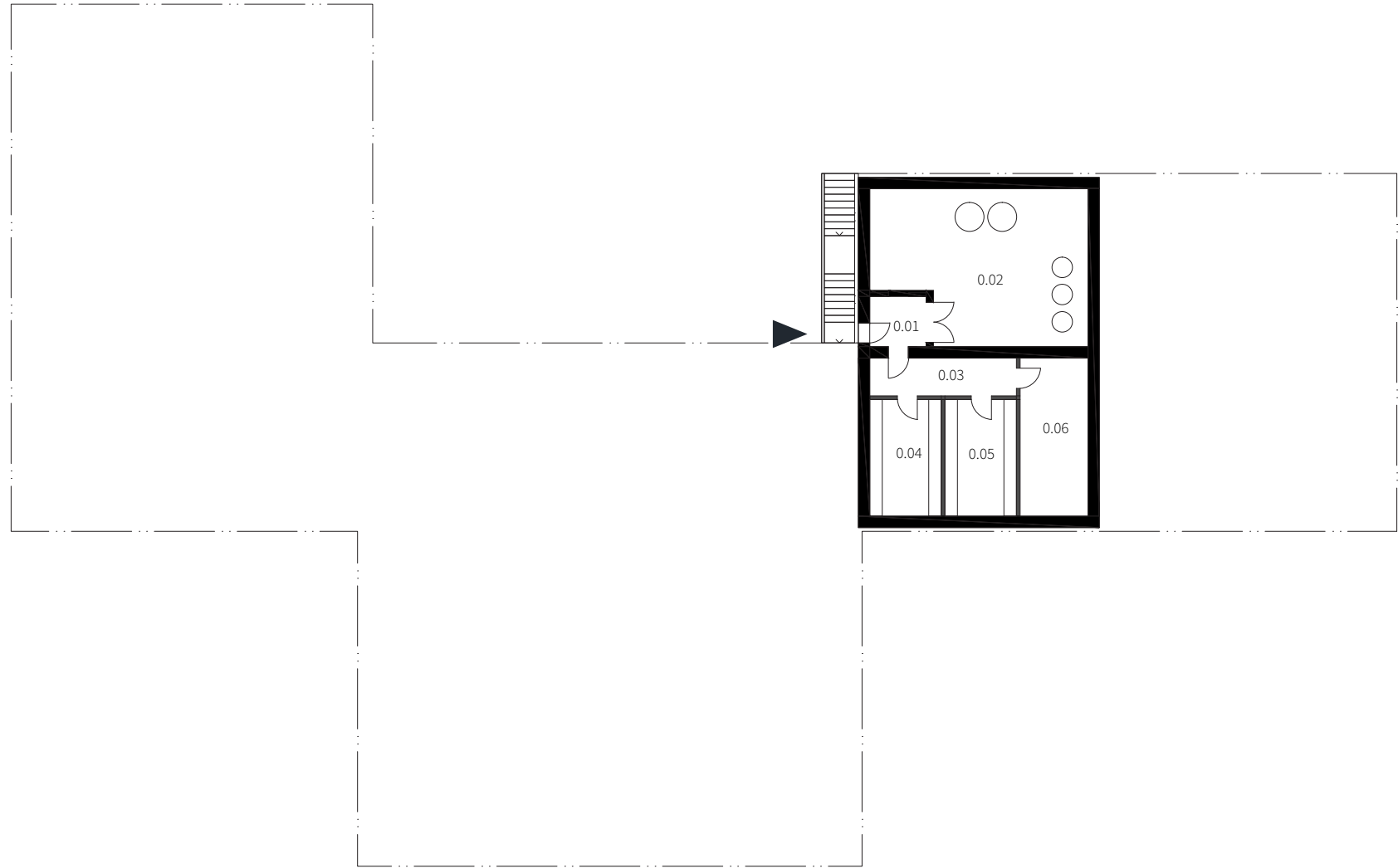
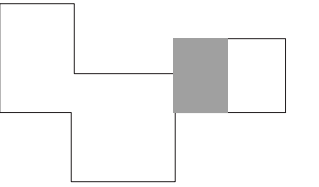
PŮDORYS 2.NP
1:250

ŘEDITELSTVÍ SOCIÁLNÍCH SLUŽEB		223,3 m ²
2.01	vstup	16,5 m ²
2.02	volný prostor	65,0 m ²
2.03	zasedací místnost	40,0 m ²
2.04	kancelář	25,8 m ²
2.05	archiv	12,1 m ²
2.06	WC ženy	8,5 m ²
2.07	WC muži	2,0 m ²
2.07	WC	3,5 m ²
2.08	kancelář	24,2 m ²
2.09	kuchyňka	25,9 m ²



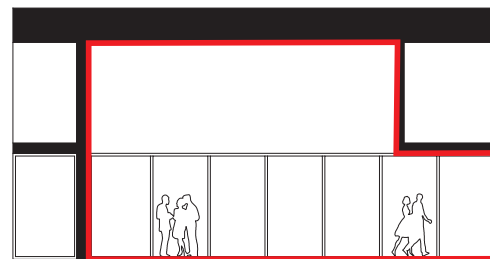
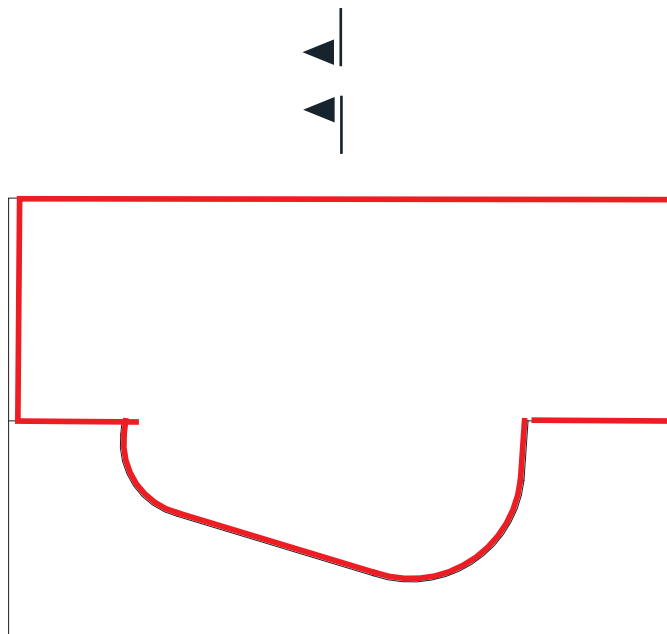
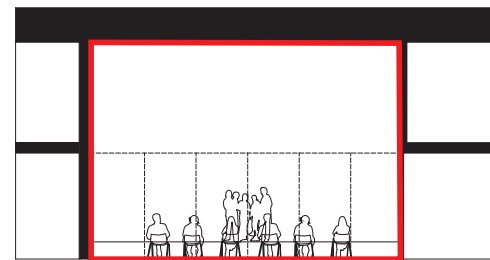
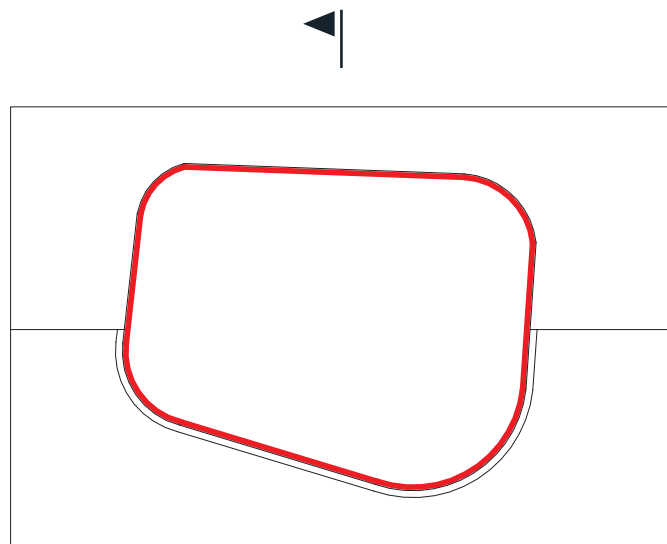
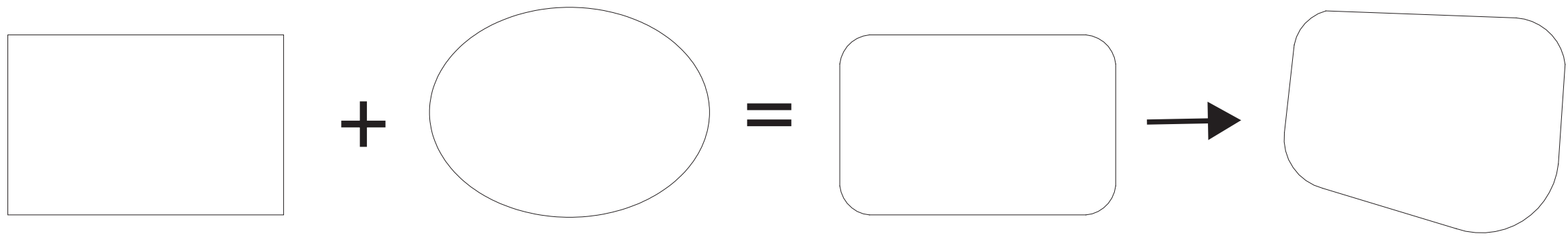
PŮDORYS 1.PP
1:250

TECHNICKÉ ZÁZEMÍ		103,8 m ²
0.01	vstup	4,3 m ²
0.02	technická místnost	48,2 m ²
0.03	chodba	8,7 m ²
0.04	sklad	13,1 m ²
0.05	sklad	13,1 m ²
0.06	sklad	16,4 m ²



KONCEPT SÁLU

Tvar sálu vznikl spojením dvou protichůdných tvarů a to obdélníku a elipsy. Křivka definuje vnitřní prostor a svým tvarem směřuje návštěvníky do centra dění, do multifunkčního sálu. Sál přes dvě podlaží je možné otevřít do jednopatrového foyeru a tím vzniká větší volnější otevřenější prostor. Během představení je prostor uzavřen, zatímco po představení se prostor otevírá.

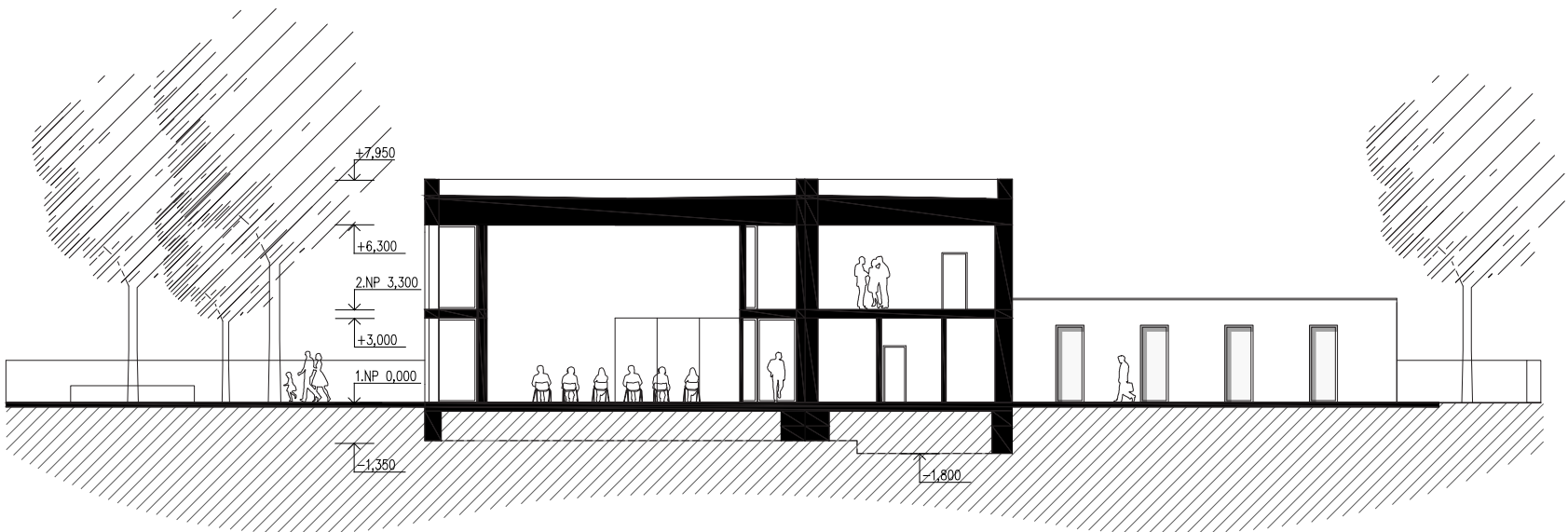
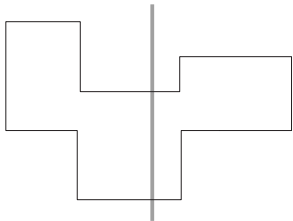


VIZUALIZACE
SÁL

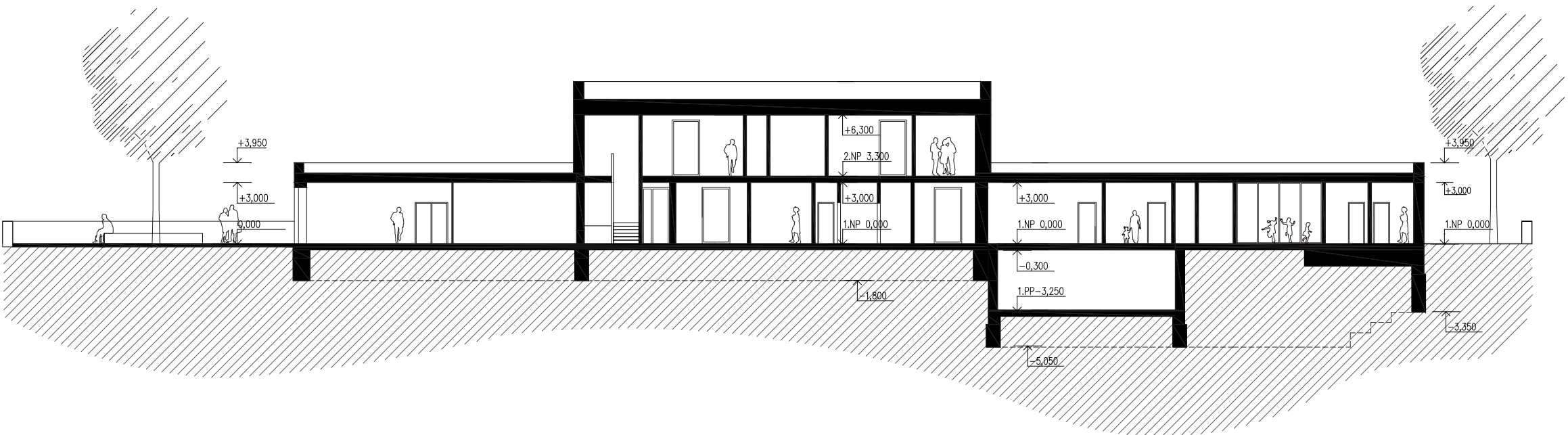
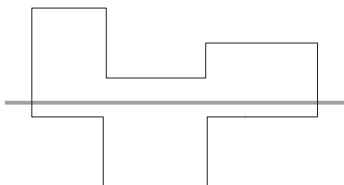


ŘEZY
1:250

ŘEZ A-A´

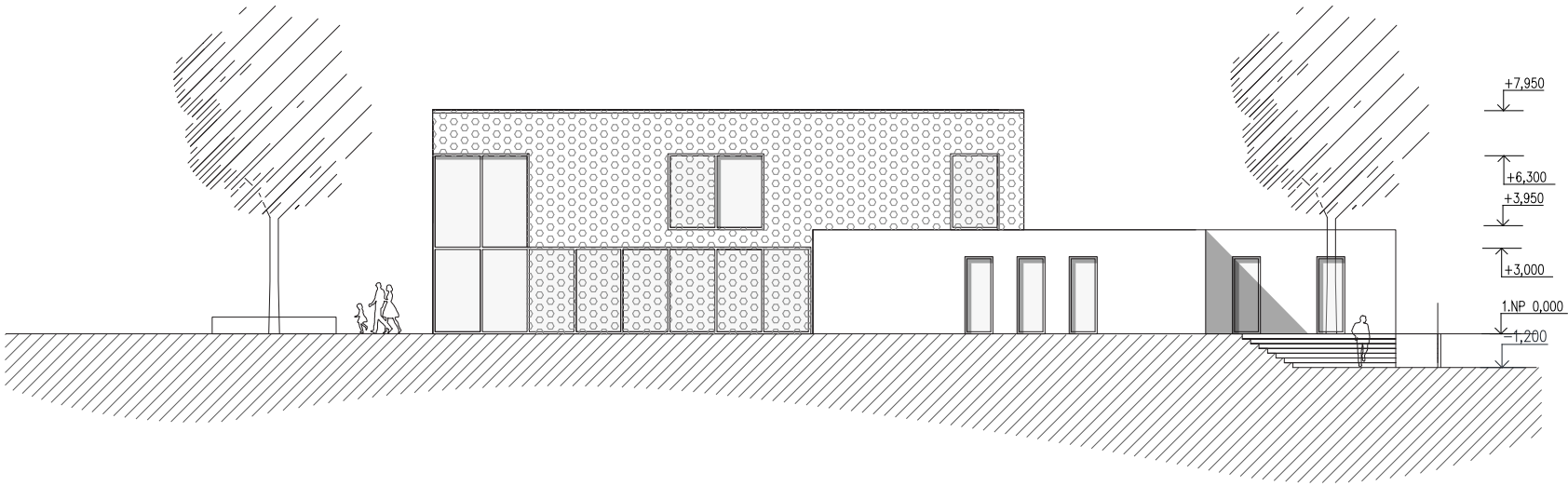
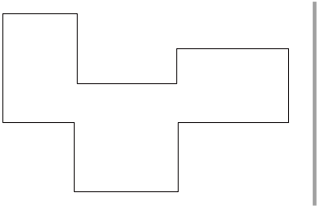


ŘEZ B-B´

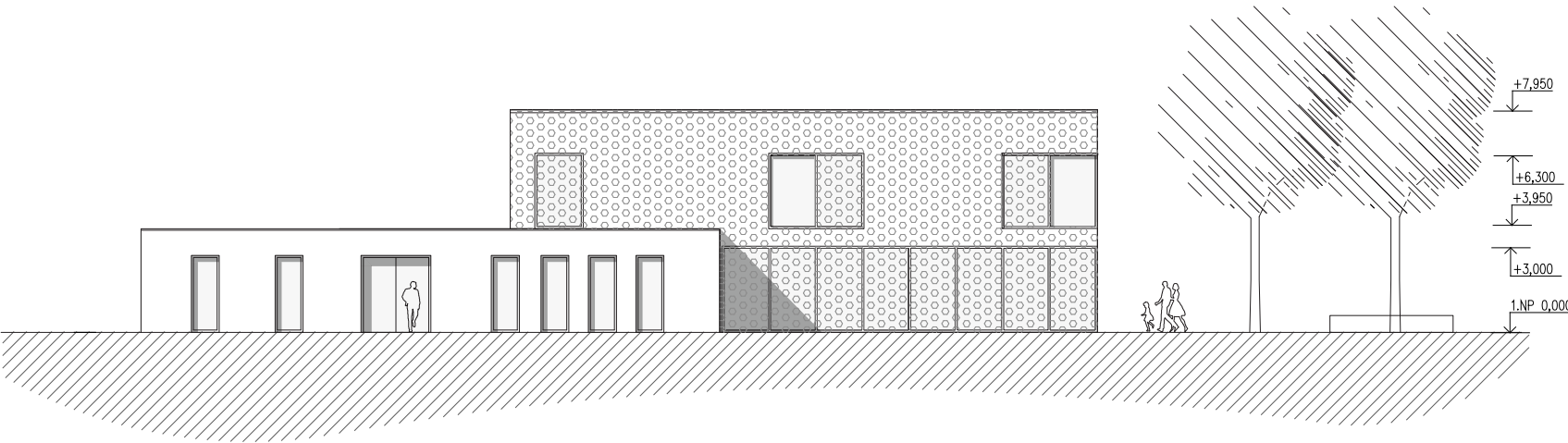
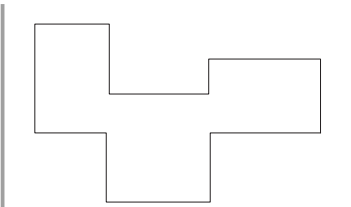


POHLEDY
1:250

VÝCHODNÍ POHLED

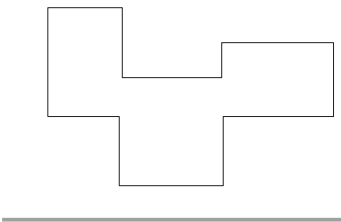
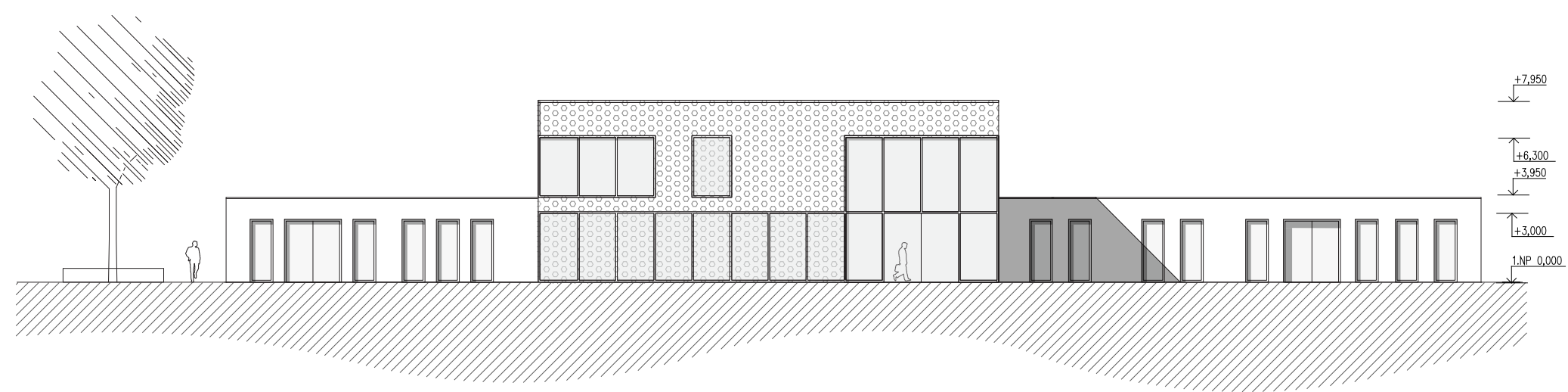


ZÁPADNÍ POHLED

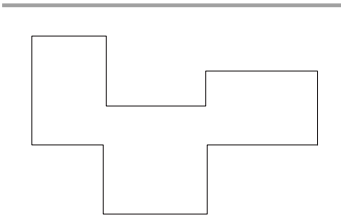
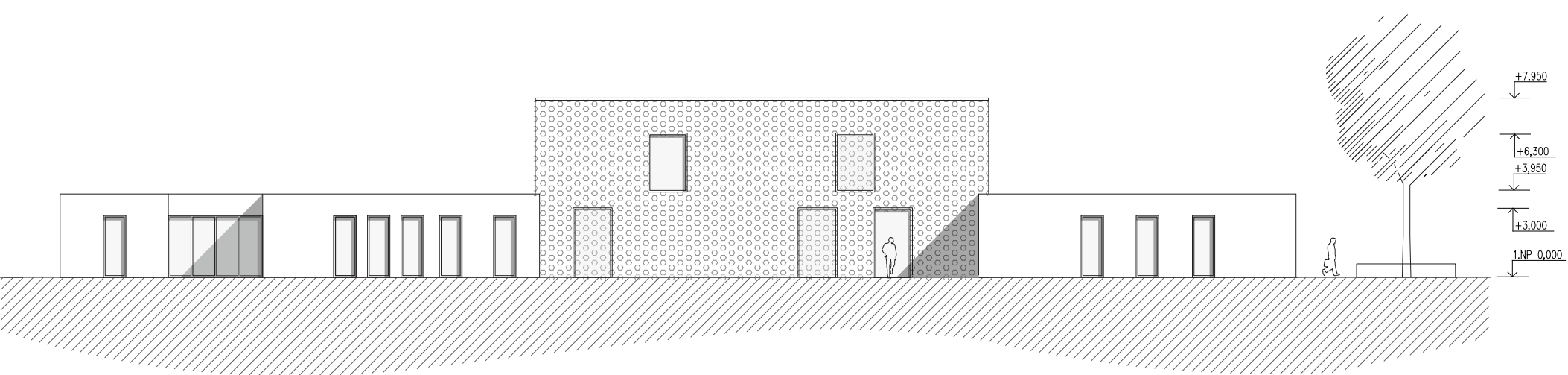


POHLEDY
1:250

JIŽNÍ POHLED



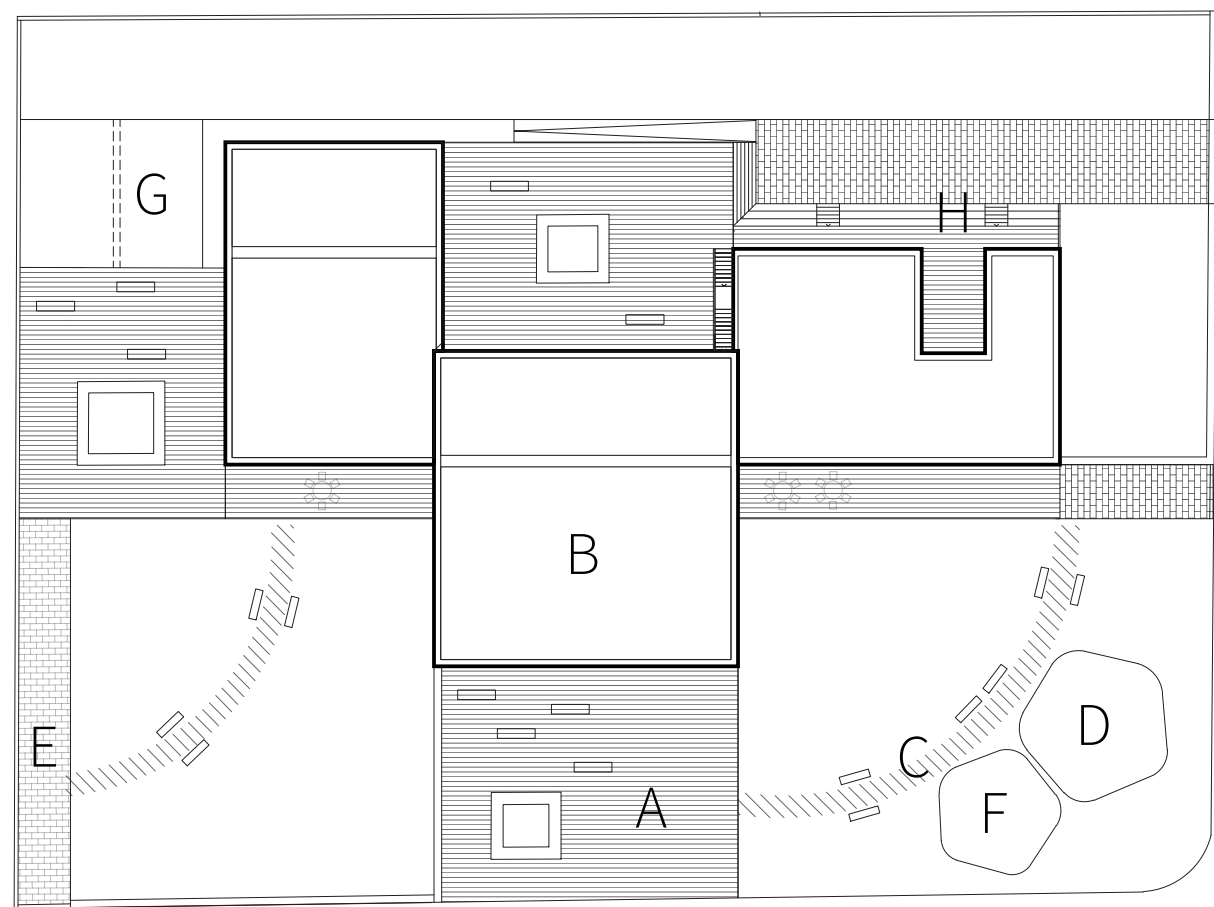
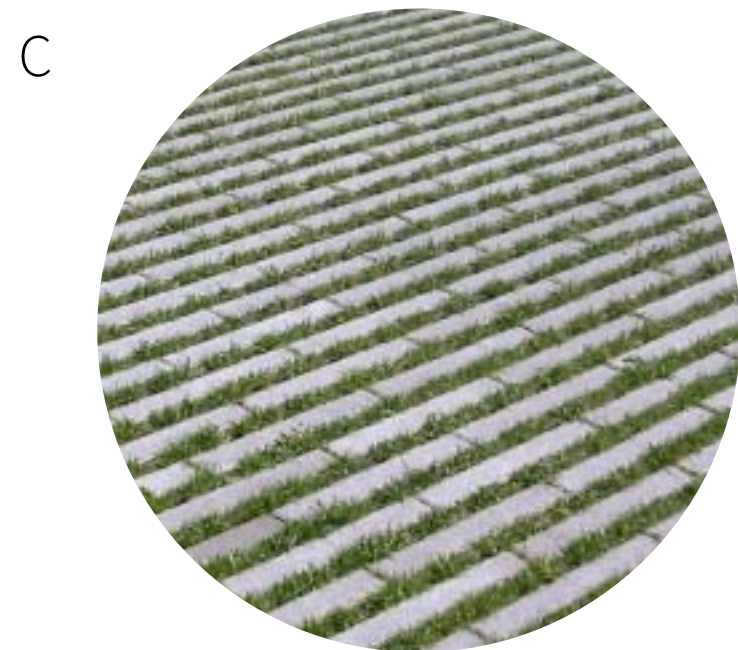
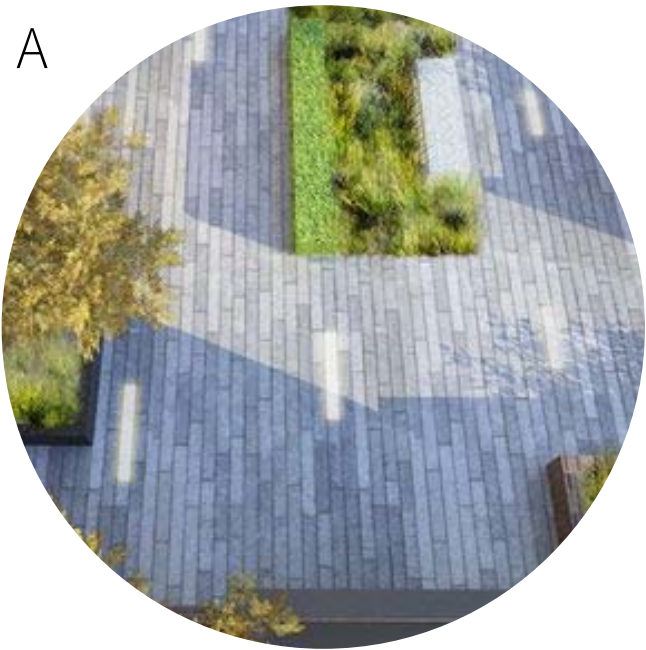
SEVERNÍ POHLED



VIZUALIZACE
SPOLEČENSKÁ MÍSTNOST

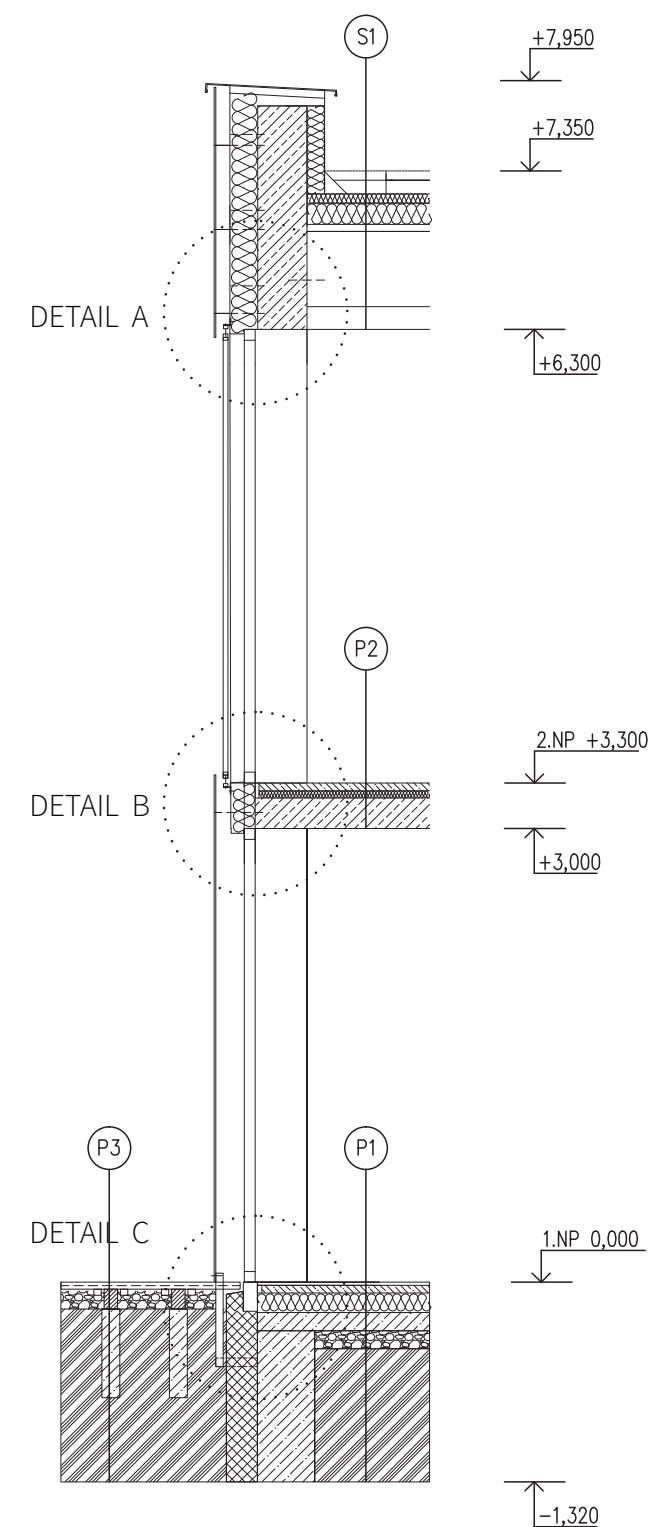
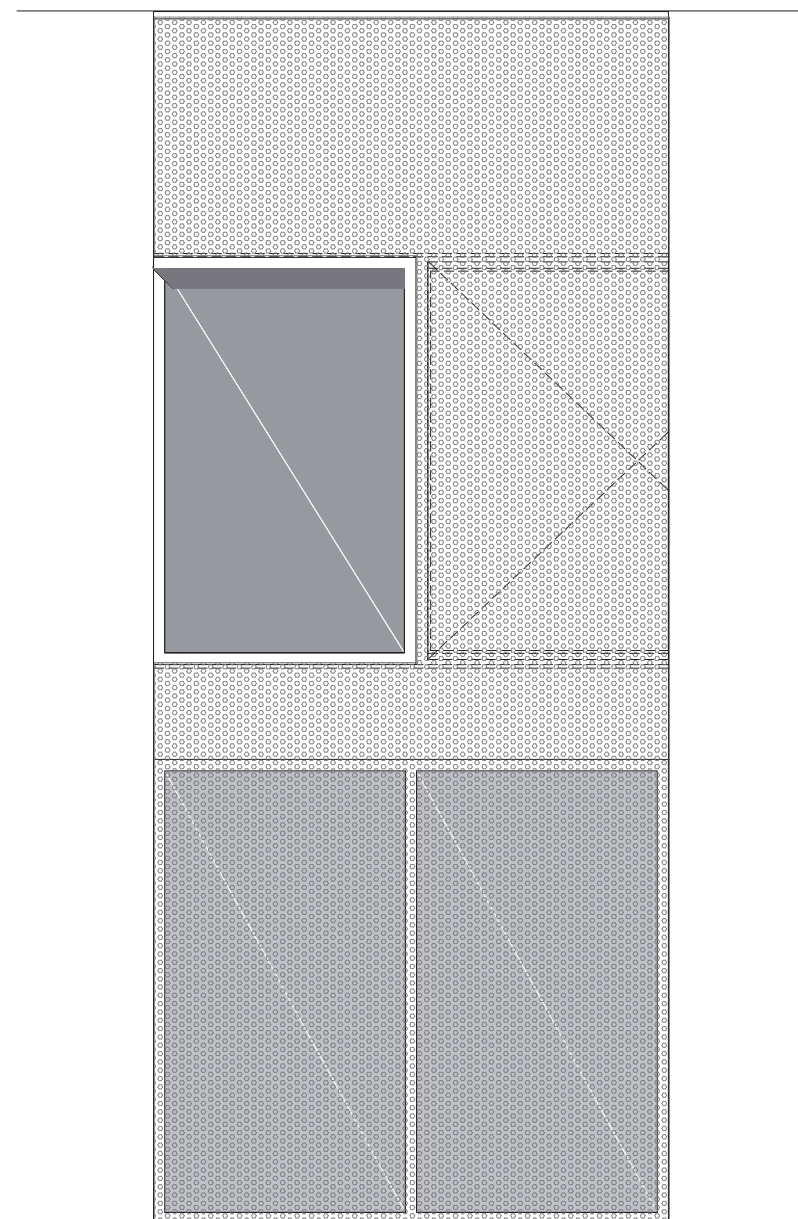


MATERIÁLOVÉ A FUNKČNÍ ŘEŠENÍ

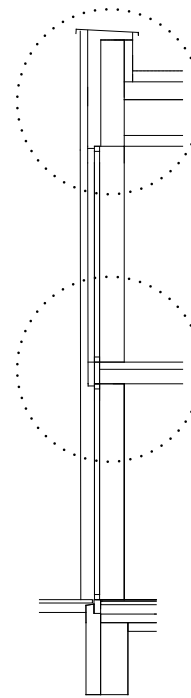
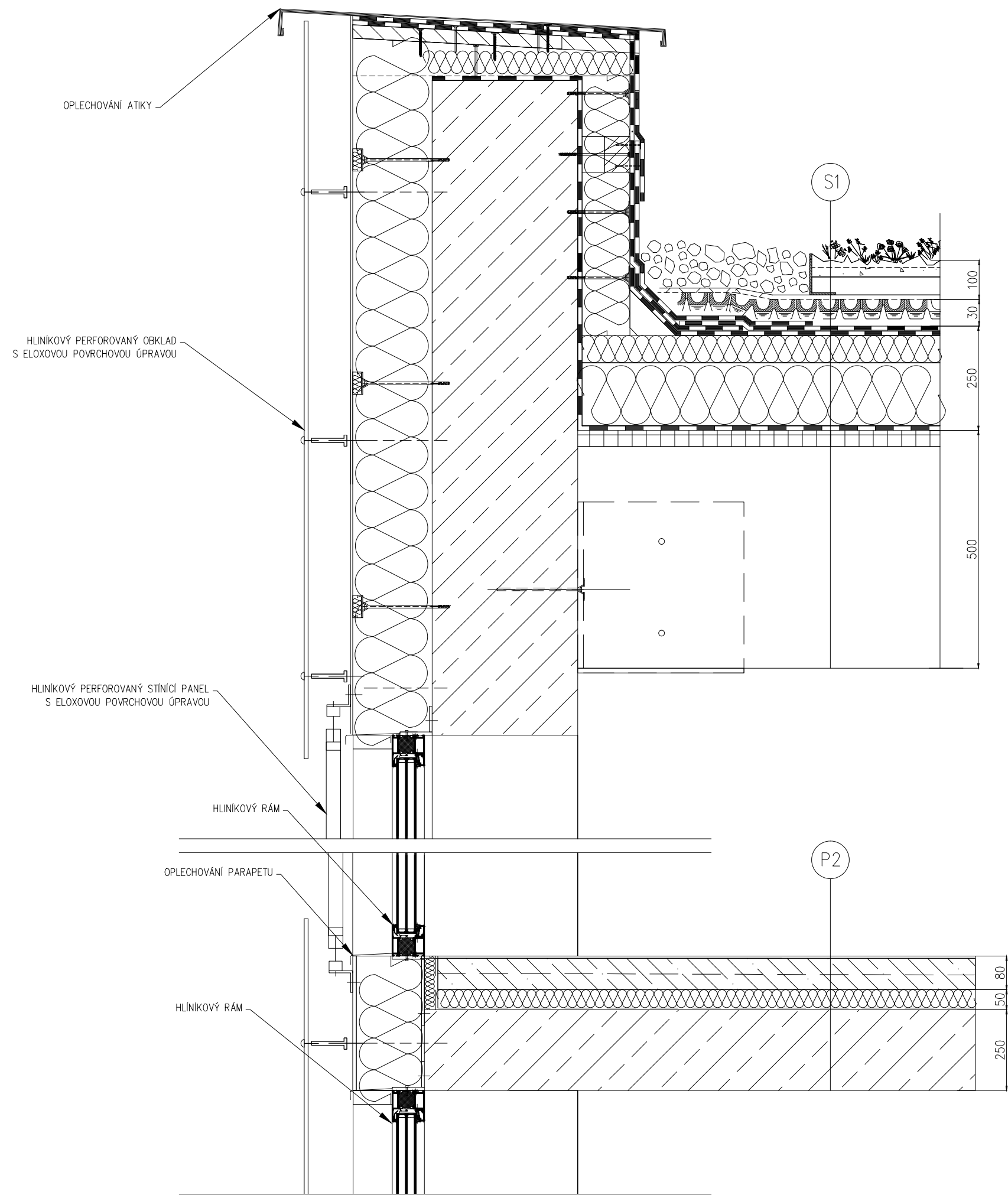


ŘEZ FASÁDOU
1:50

S1	– EXTENZIVNÍ VEGETACE	
	– VEGETAČNÍ SUBSTRÁT	TL.100MM
	– DRENÁŽNÍ A RETENČNÍ VRTSVA	TL. 30MM
	– SEPARAČNÍ VRSTVA, GEOTEXTÍLIE, POLYDEK+1xNAIP	
	– TEPELNÁ IZOLACE ISOVER EPS 150S,	TL.250MM
	– PAROZÁBRANA FOLIE	
	– DŘEVĚNÁ STROPNÍ KONSTRUKCE	TL.500MM
P3	– SÁDROKARTONOVÝ PODKLAD	TL. 50MM
	– DŘEVĚNÉ PROFILY TERASY	TL.40MM
	– CEMENTOVÁ MAZANINA, VYZTUŽENÁ KARI SÍTÍ	TL.50MM
	– POJISTNÁ HYDROIZOLACE – PE FOLIE	TL.5MM
	– TEPELNÁ IZOLACE ISOVER EPS 150S,	TL.115MM
	– 2X POJISTNÁ HYDROIZOLACE – GLASTEK 40 SPECIAL MINERAL	TL.8MM,
P1	– PODKLADNÍ BETON S OCELOVOU KARI SÍTÍ, DRÁT 8MM	TL.125MM
	– SROVNÁVACÍ PODSYP, HUTNĚNÝ ŠTĚRKOPÍSEK,	TL. 100MM
	– ROSTLÁ ZEMINA	
	– EPOXIDOVÁ STĚRKA	TL. 5MM
	– ROZNÁŠECÍ BETONOVÁ VRSTVA	TL. 80MM
	– SEPARAČNÍ VRSTVA – PE FOLIE	TL. 5MM
P2	– TEPELNÁ IZOLACE ISOVER EPS 150S	TL.115MM
	– 1x GLASTEK 40 SPECIAL MINERAL	TL. 8MM
	– PODKLADNÍ BETON S OCELOVOU KARI SÍTÍ, DRÁT 8MM	TL.125MM
	– SROVNÁVACÍ PODSYP, HUTNĚNÝ ŠTĚRKOPÍSEK,	TL.100MM
	– ROSTLÁ ZEMINA	
	– EPOXIDOVÁ STĚRKA	TL. 5MM
P3	– ROZNÁŠECÍ BETONOVÁ VRSTVA	TL. 80MM
	– SEPARAČNÍ VRSTVA PE FOLIE	TL. 5MM
	– MINERÁLNÍ VATA	TL. 50MM
	– SEPARAČNÍ VRSTVA PE FOLIE	TL. 5MM
	– STROPNÍ ŽB KONSTRUKCE	TL.200MM



KONSTRUKČNÍ DETAIL
1:10



KONSTRUKČNÍ DETAIL
1:10

