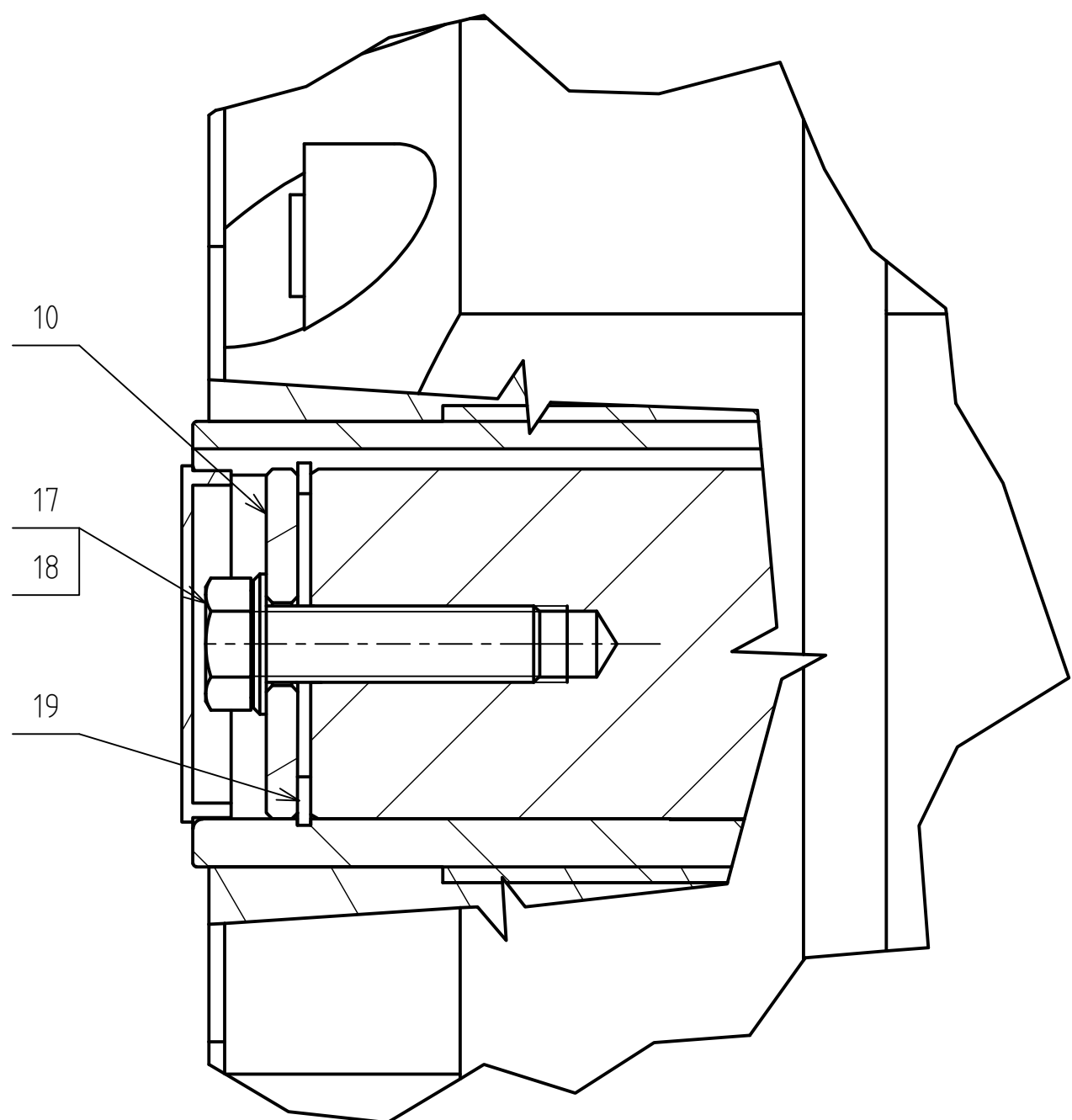
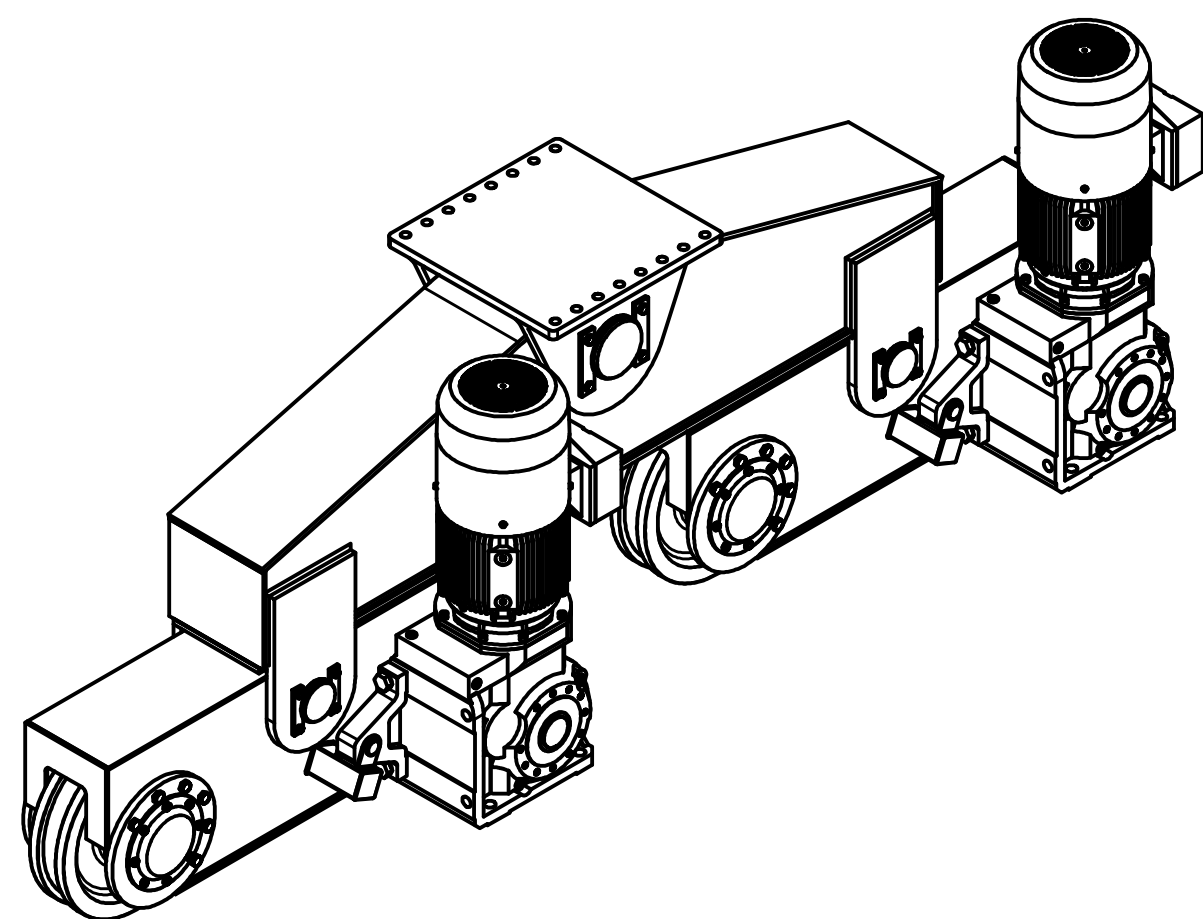
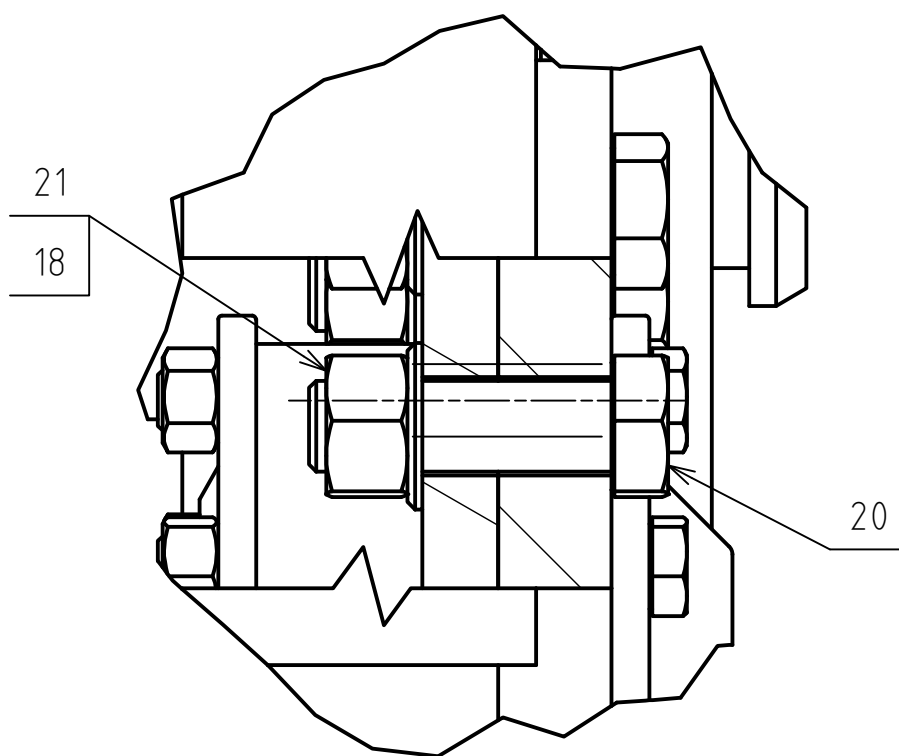


A (1 : 2)



B (1 : 2)



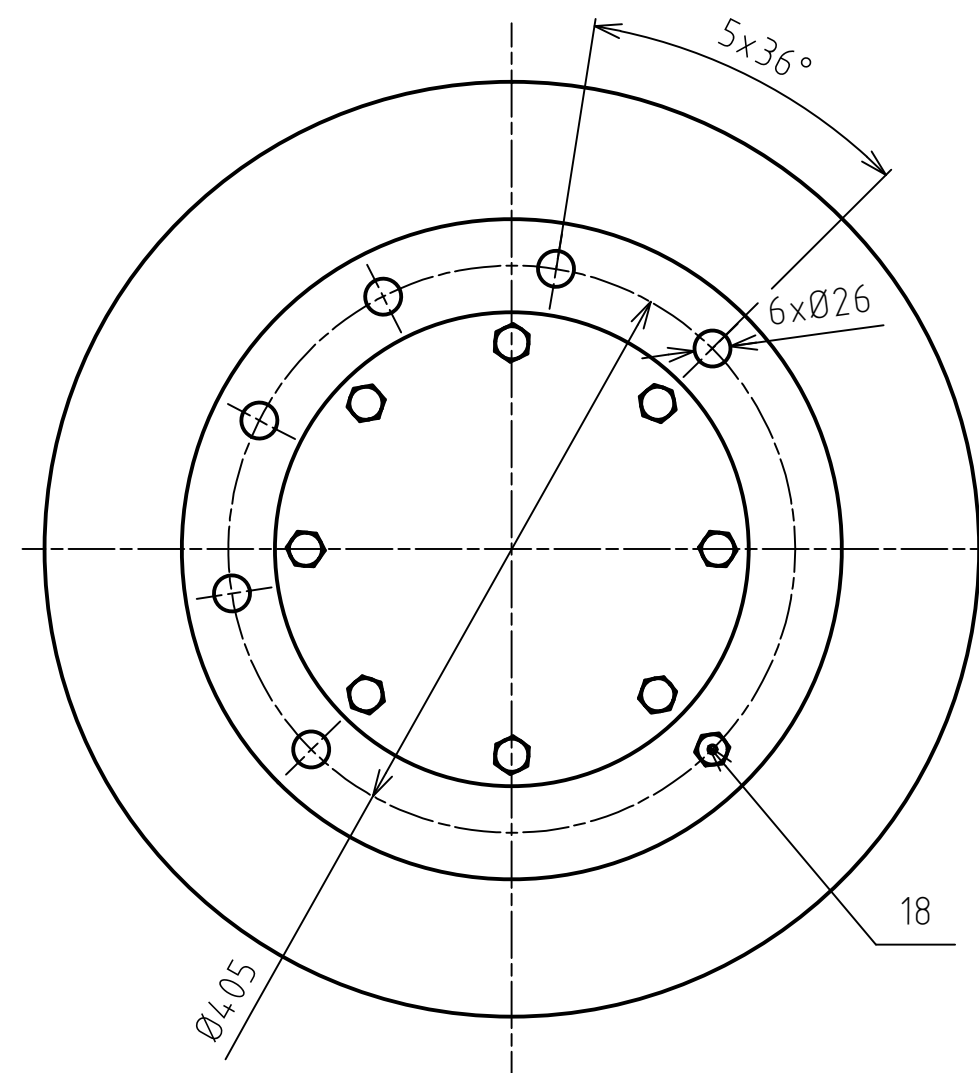
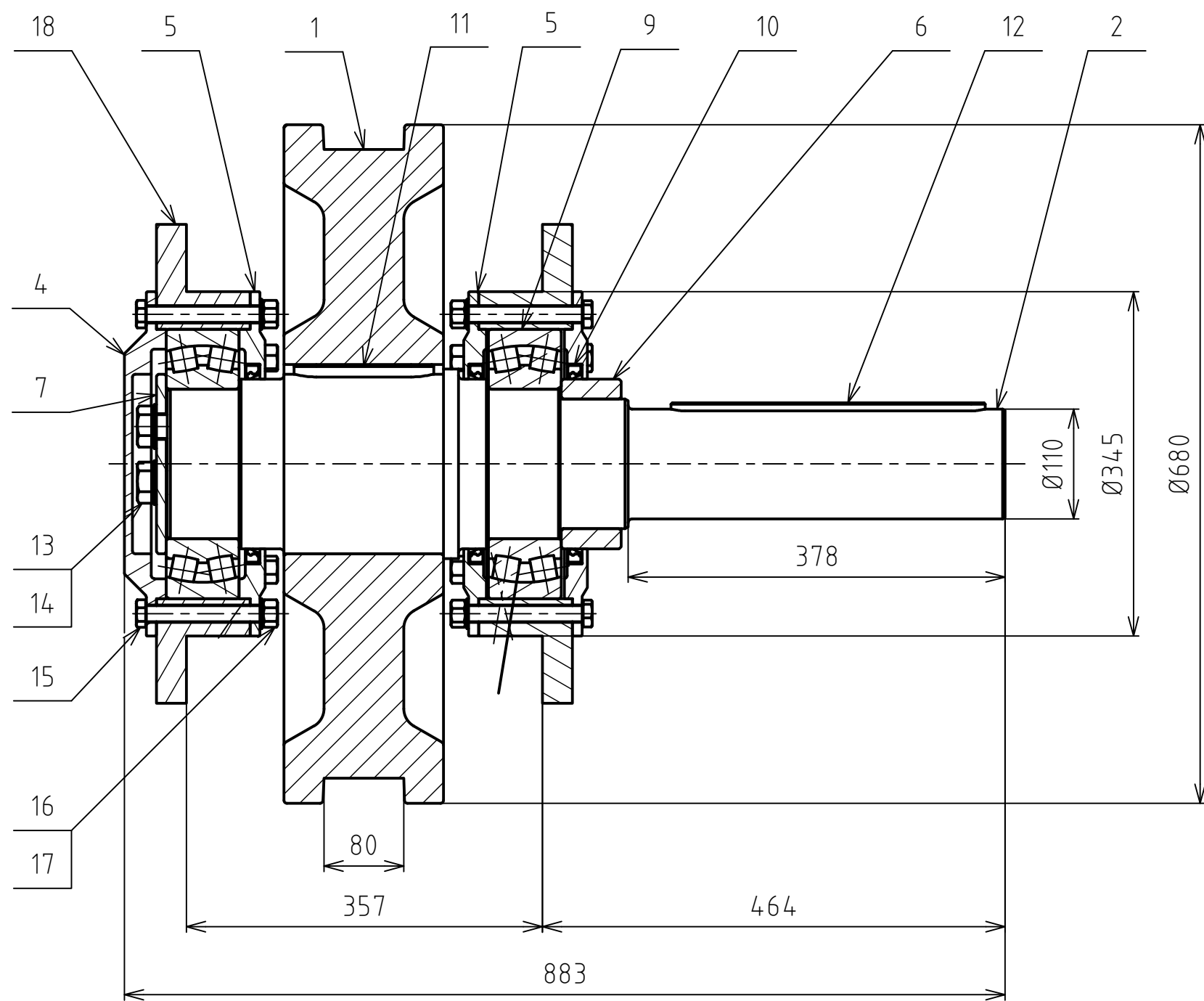
Drsnost povrchu		Hrany		Měřítka	Přesnost ISO 2768-mH
				1:20	Promítání
				Sestava	
ÚADI	Materiál	Položovar	Hmotnost 6960 kg		Chráněno podle ISO 16016
	Druh dokumentu	VÝKRES SESTAVENÍ	Název		PODVOZEK JEŘÁBU
	Kreslil	Pavel Švub	Číslo dokumentu		1-PJ80-1-1
	Schválil				
Datum vydání		19.05.2021		List 1/1	


Číslo polož.	Název - označení	Polotovár	Hmot.	J	Množ.
	Výkres - norma	Materiál			
1	RÁM HORNÍHO VAHADLA		1390	kg	1
2	PŘÍPEVNĚNÍ PODVOZKU		320	kg	1
3	RÁM DOLNÍHO VAHADLA		431	kg	2
4	POJEZDOVÉ KOLO HNACÍ		555	kg	2
	3-PJ80-2-1				
5	POJEZDOVÉ KOLO HNANÉ		523	kg	2
6	ČEP HORNÍHO VAHADLA	Ø230 ČSN 42 5510	177	kg	1
		S355J2			
7	ZAJIŠTĚNÍ HORNÍHO ČEPU	TYČ PLOCHÁ 60 x 12 ČSN EN 100 58	1,3	kg	2
		S235JR			
8	ČEP DOLNÍHO VAHADLA	Ø230 ČSN 42 5510	71	KG	2
		S355J2			
9	ZAJIŠTĚNÍ DOLNÍHO ČEPU	TYČ PLOCHÁ 40 x 10 ČSN EN 100 58	0.53	kg	4
		S235JR			
10	PŘÍTLAČNÁ PODLOŽKA	Ø 110 ČSN 42 5510	0.7	kg	2
		S235			
12	MOTOR Simogear KAD169 LES225		809	kg	2
13	ČEP S HLAVOU		1,3	kg	2
	ČSN EN 22341				
14	ZÁVLAČKA 8 x 56		0.03	kg	2
	CSN 02 1781				
15	ŠROUB M20 x 50		0,2	kg	4
	ISO 4017				
16	ŠROUB M16 x 40		0.1	kg	8
	ISO 4017				

ÚADI	Druh dokumentu KUSOVNÍK	Název POJEZD JEŘÁBU
	Kreslil PAVEL ŠVUB	
	Schválil	Číslo dokumentu 4-PJ80-1-2
	Datum vydání 13. 5. 2021	
		List 2 / 3

Číslo polož.	Název - označení Výkres - norma	Polotovár Materiál	Hmot.	J	Množ.
17	ŠROUB M24 x 90		0,44	kg	2
	ISO 4014				
18	PODLOŽKA Ø25		0.03	kg	49
	CSN 02 1702 A				
19	POJISTNÝ KR. PRO OTVOR Ø 110		0.07	kg	2
	CSN 02 2931				
20	ŠROUB M24 x 80		0.41	kg	48
	ISO 4017				
21	MATICE M24		0.13	kg	48
	ISO 4032				
22	KRYT JAKLU 100 x 100		0.12	kg	2

ÚADI	Druh dokumentu KUSOVNÍK	Název PODVOZEK JEŘÁBU
	Kreslil PAVEL ŠVUB	
	Schválil	Číslo dokumentu 4-PJ80-1-3
	Datum vydání 13. 5. 2021	
		List 3 / 3

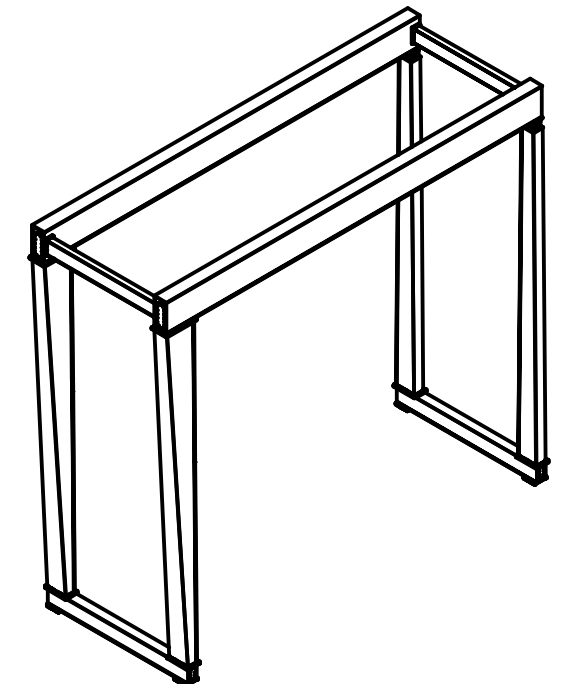
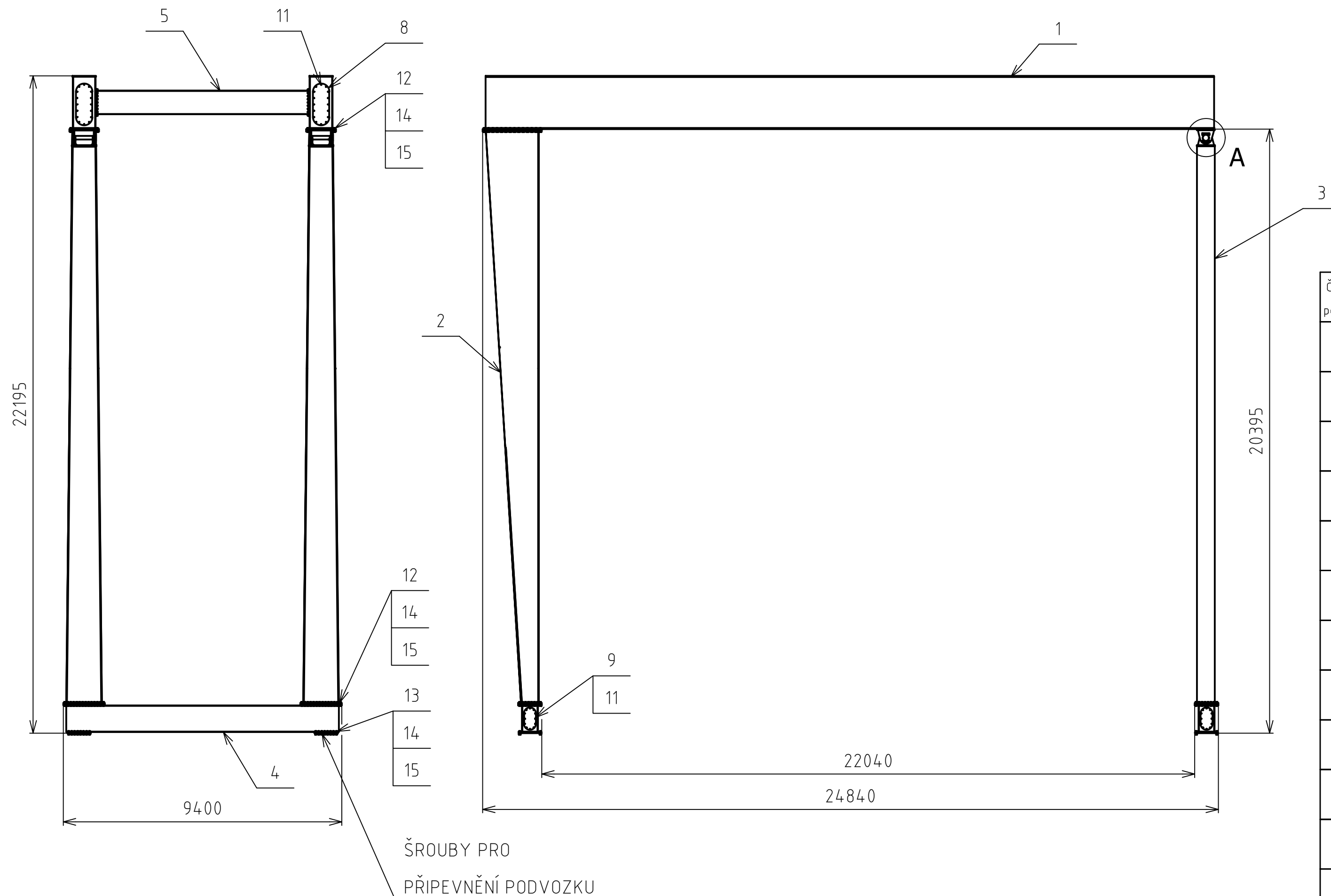


Drsnost povrchu		Hrany		Měřítko 1:5	Přesnost ISO 2768-mH
					Promítání 
					Sestava
Materiál	Polotovary		Hmotnost	554 kg	Chráněno podle ISO 16016
ÚADI	Druh dokumentu VÝKRES SESTAVY		Název  HNAČÍ KOLO		
	Kreslil PAVEL ŠVUB				
	Schválil		Číslo dokumentu 3-PJ80-2-1		
	Datum vydání 20.05.2021				
List 1/1					

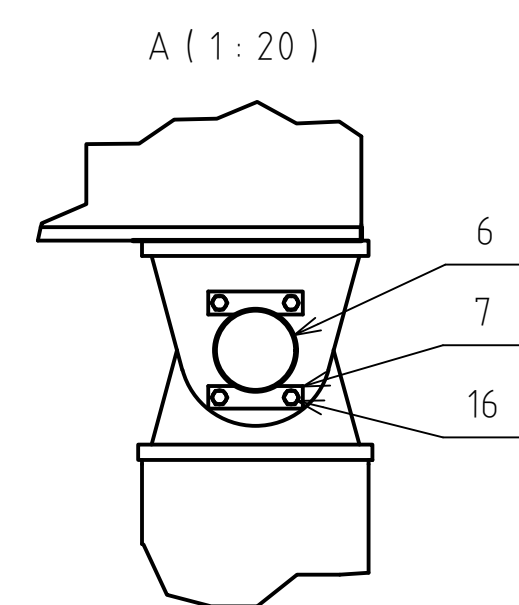
Číslo polož.	Název - označení	Polotovár	Hmot.	J	Množ.
	Výkres - norma	Materiál			
1	KOLO $\phi 630$ A75		289	kg	1
		42CrMo4V			
2	HNACÍ HRÍDEL	$\phi 200$ ČSN 42 5510	102	kg	1
		42CrMo4V			
3	PŘÍRUBA K PŘIPEVNĚNÍ KOLA	ODLITEK	41	kg	2
		GE300			
4	KRYT LOŽISKA	ODLITEK	7,2	kg	3
		GE300			
5	KRYT LOŽISKA NEPRUCHOZÍ	ODLITEK	11	kg	1
		GE300			
6	DISTANČNÍ KROUŽEK	$\phi 178 \times 25$ EN 10210-1	4,4	kg	1
		S355J2			
7	PŘITLAČNÁ PODLOŽKA	$\phi 180$ ČSN 42 5510	1,9	kg	1
		S235JR			
9	LOŽISKO 22230		17,5	kg	2
10	GUFERO G170x200x15		0,06	kg	3
	ČSN 02 9401				
11	PERO TĚSNÉ 45e7 x 25 x 140		1,1	kg	1
	ČSN 02 2562				
12	PERO TĚSNÉ 28e7 x 13 x 315		1,1	kg	1
	ČSN 02 2562				
13	ŠROUB M24 x 60		0,34	kg	3
	ISO 4017				
14	PODLOŽKA $\phi 25$		0,03	kg	3
	CSN 02 1702 A				
15	ŠROUB M16 x 130		0,24	kg	16
	ISO 4014				

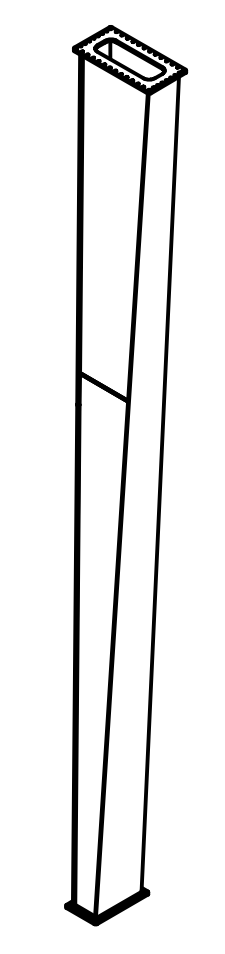
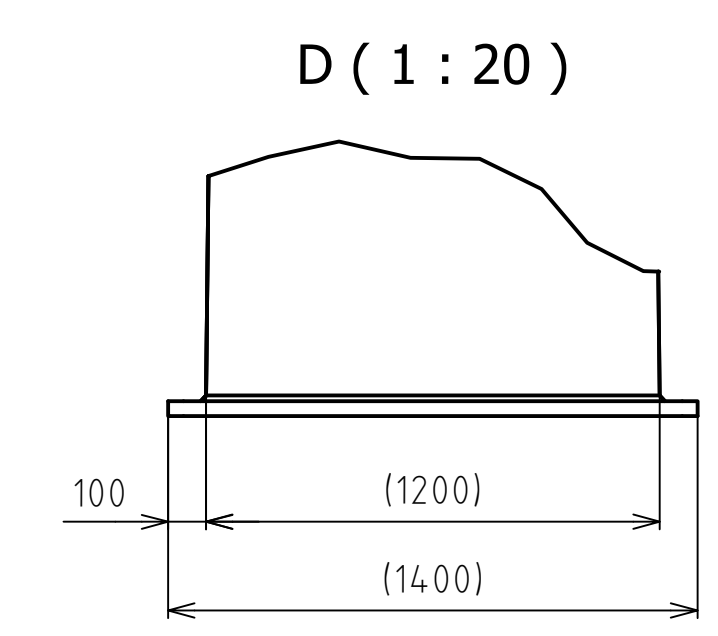
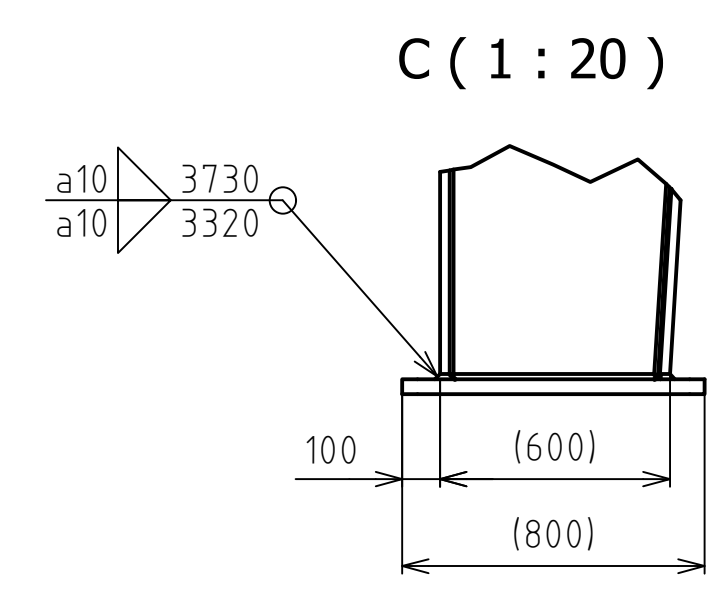
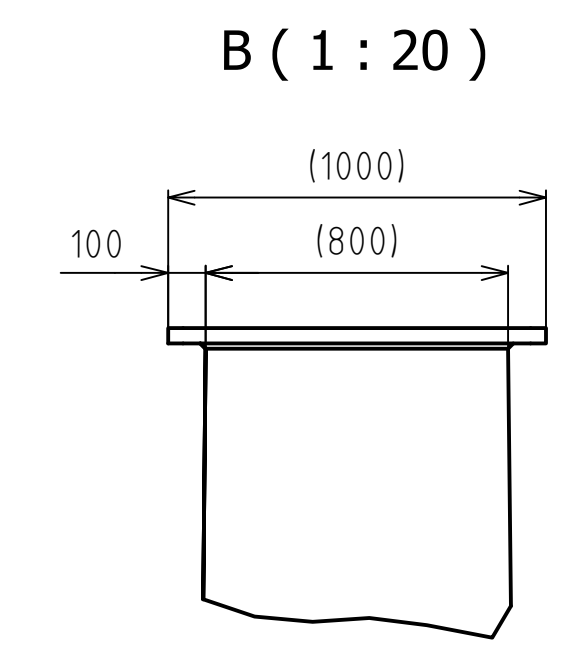
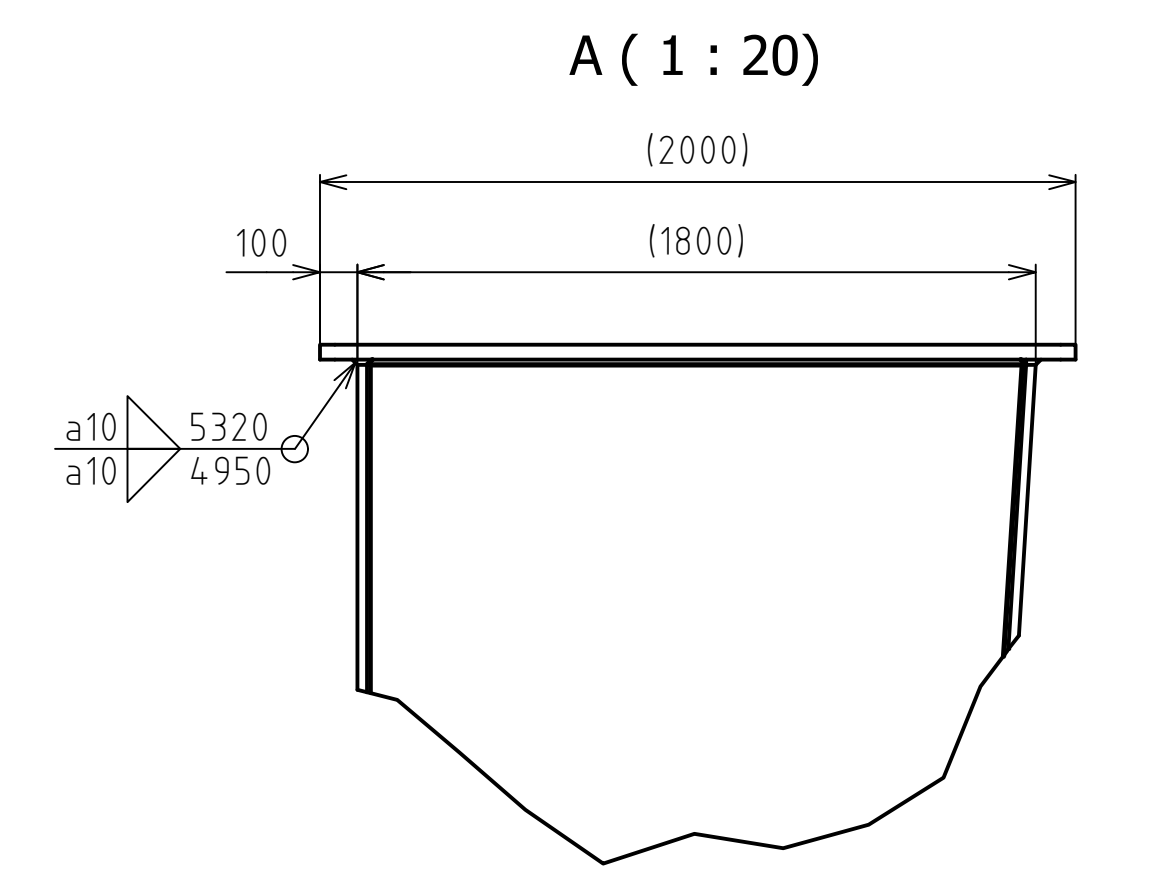
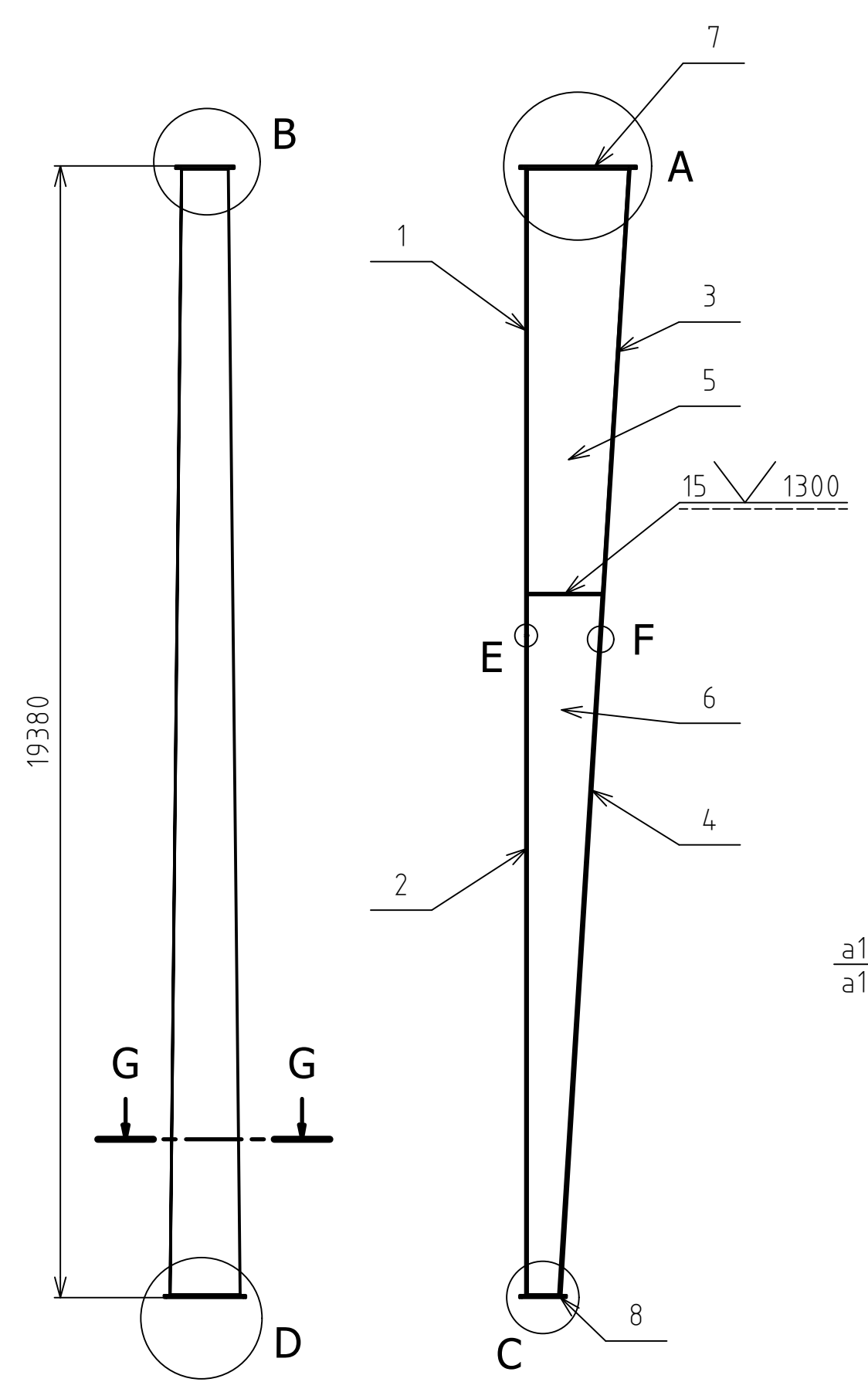
ÚADI	Druh dokumentu KUSOVNIK	Název  HNACÍ KOLO
	Kreslil PAVEL ŠVUB	
	Schválil	Číslo dokumentu 4-PJ80-2-2
	Datum vydání 13. 5. 2021	



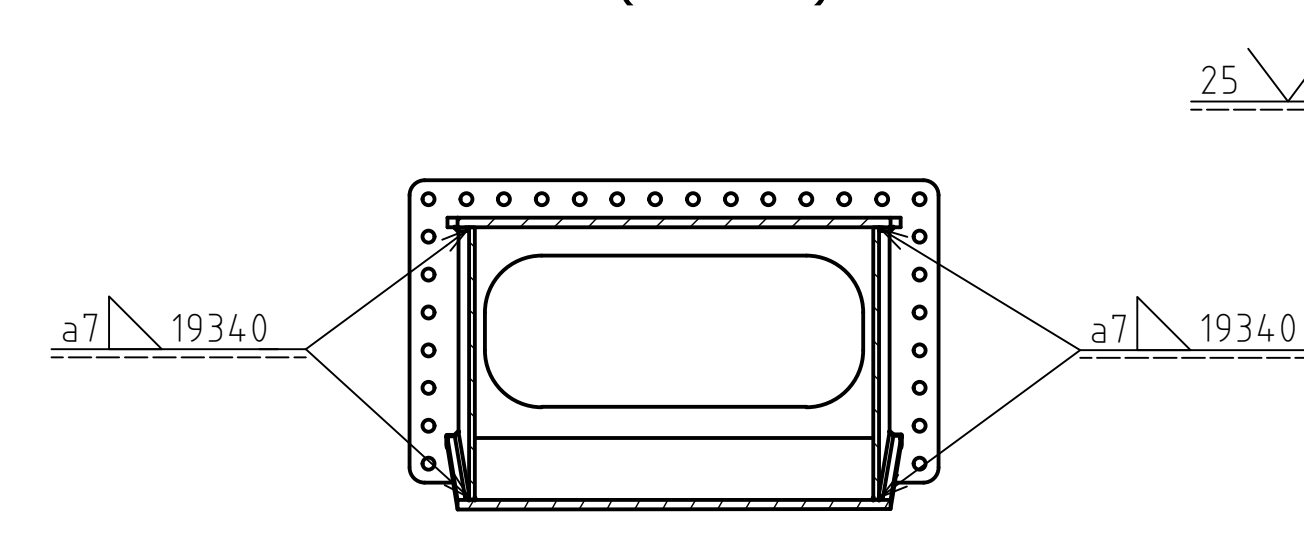


Číslo polož.	Název - označení	Polotovar	Hmot.	J	Množ.
	Výkres - norma	Materiál			
1	PŘÍČNÝ NOSNÍK		21.7	t	2
2	PEVNÁ STOJINA JEŘÁBU		13.5	t	2
3	KYVNĚ ULOŽENÁ STOJINA		6.9	t	2
4	PODVOZKOVÝ NOSNÍK		4.1	t	2
5	PŘÍČNÁ VÝZTUHA		1.6	t	2
6	ČEP STOJINY	Ø230 ČSN 42 5510	237	kg	2
		S355J2			
7	ZAJIŠTĚNÍ ČEPU STOJINY	TYČ PLOCHÁ 60 x 12 ČSN EN 100 58	1,3	kg	4
		S235JR			
8	KRYT MONTÁŽNÍHO OTVORU 1	P5 500 x 2000 EN 100025-2	12	kg	
		S235JR			
9	KRYT MONTÁŽNÍHO OTVORU 2	P5 500 x 2000 EN 100025-2	10	kg	4
		S235JR			
11	ŠROUB M10 x 20		0,02	kg	112
	EN 02 1207				
12	ŠROUB M30x120		0.9	kg	244
	ČSN EN 24016				
13	ŠROUB M30x110		0.24	kg	64
	ČSN EN 24016				
14	MATICE M30		0.25	kg	308
	ČSN EN 24032				
15	PODLOŽKA Ø31		0.05	kg	308
	ČSN 02 1702 A				
16	ŠOUB M24 x 50		0.3	kg	8
	ISO 4017				
Drsnost povrchu		Hrany	Měřítko	Přesnost ISO 2768-mH	
			1:100	Promítání	☞
				Sestava	
Materiál	Polotovar	Hmotnost 96000 kg	Chráněno podle ISO 16016		
ÚADI	Druh dokumentu	VÝKRES SESTAVY	Název		
	Kreslil	PAVEL ŠVUB			
	Schválil		Číslo dokumentu		
	Datum vydání	21.05.2021			
			RÁM JEŘÁBU		
			2-PJ80-3-1		
			List 1/1		

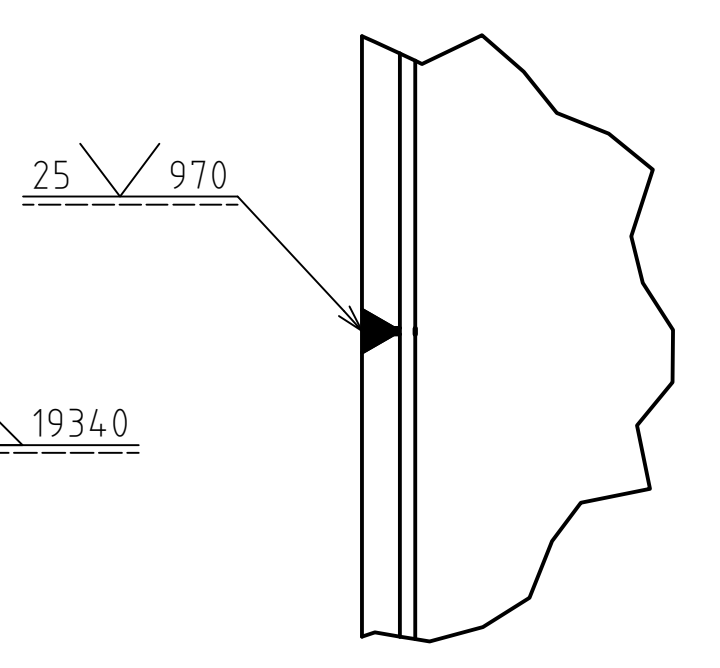




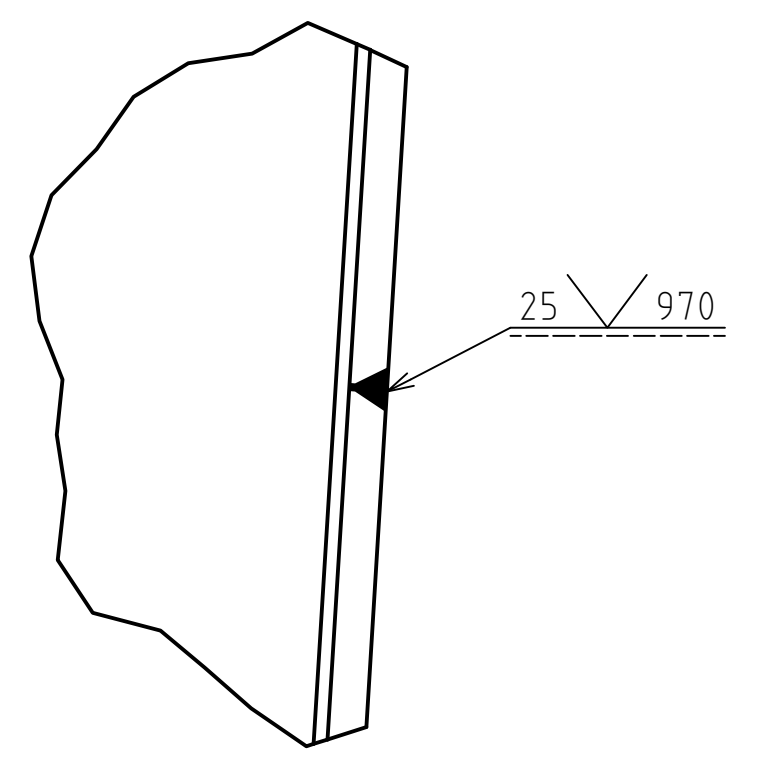
G-G ( 1 : 20 )




E ( 1 : 5 )



F ( 1 : 5 )



Číslo polož.	Název - označení	Polotovar	Hmot.	J	Množ.
	Výkres - norma	Materiál			
1	PÁSNICE 1 HORNÍ ČÁST	P 25 1000 x 8000 EN 100025-2	1390	kg	1
		S275			
2	PÁSNICE 1 DOLNÍ ČÁST	P 25 1500 x 12000 EN 100025-2	2400	kg	1
		S275			
3	PÁSNICE 2 HORNÍ ČÁST	P 25 1000 x 8000 EN 100025-2	1400	kg	1
		S275			
4	PÁSNICE 2 DOLNÍ ČÁST	P 25 1500 x 12000 EN 100025-2	2410	kg	1
		S275			
5	BOČNICE NOSNÍKU HORNÍ ČÁST	P 15 2000 x 8000 EN 100025-2	1320	kg	2
		S275			
6	BOČNICE NOSNÍKU DOLNÍ ČÁST	P 15 1500 x 12000 EN 100025-2	1300	kg	2
		S275			
7	SPOJOVACÍ PLECH HORNÍ ČÁST	P 40 2000 x 6000 EN 100025-2	387	kg	1
		S275			
8	SPOJOVACÍ PLECH DOLNÍ ČÁST	P 40 2000 x 6000 EN 100025-2	221	kg	1
		S275			
Drsnost povrchu		Hrany	Měřítko	Přesnost ISO 2768-mH	
			1:100	Promítání 	
				Sestava 2-PJ80-3-1	
Materiál		Polotovar	Hmotnost 13400 kg	Chráněno podle ISO 16016	
ÚADI	Druh dokumentu SVAŘENEC		Název		
	Kreslil PAVEL ŠVUB				
	Schválil		Číslo dokumentu		
	Datum vydání 21.05.2021				
			STOJINA JEŘÁBU		
			2-PJ80-3-2		
			List 1/1		