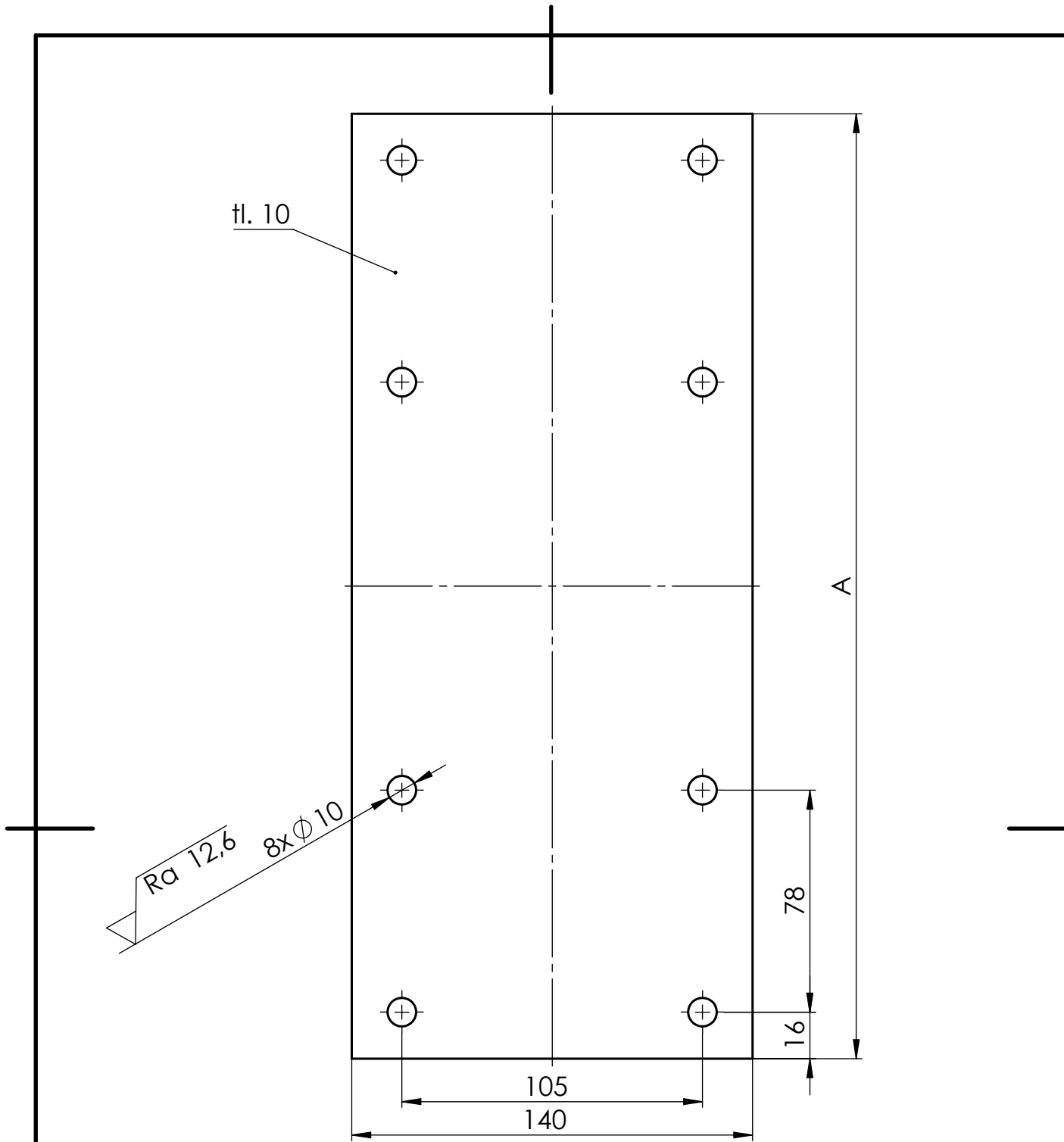
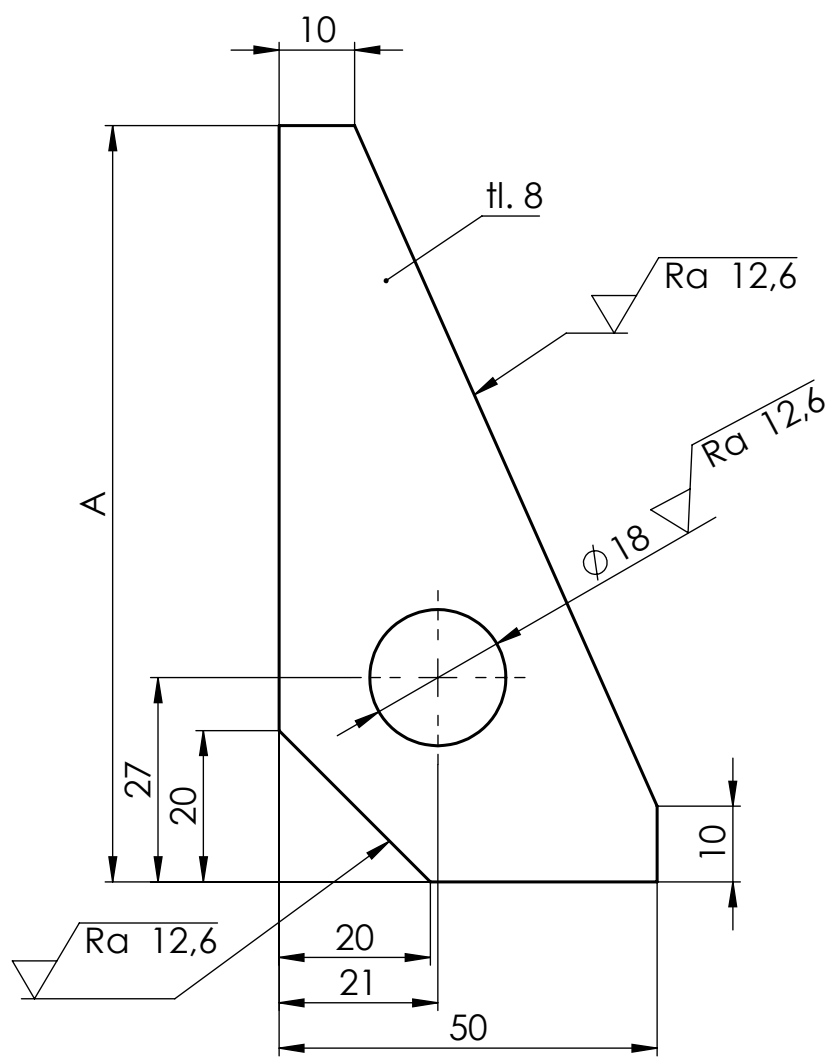


- nůžkový mechanismus s profilovými součástmi pro pojezd a ovládání
- uchopovací rám sloužící k uchycení rozvaděče k nůžkovému mechanismu
- hydraulické součásti zdvihu břemene
- pojezdové kladky
- převodovka s klikou



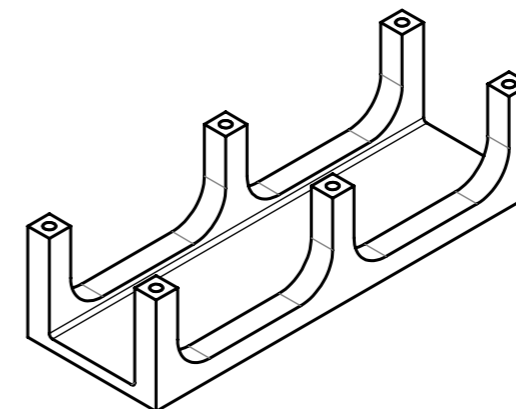
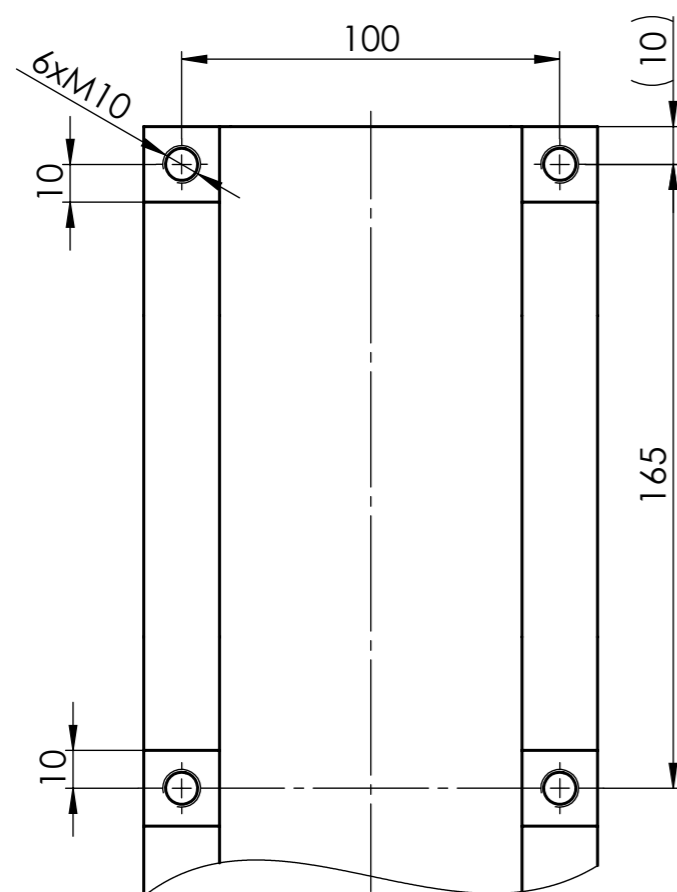
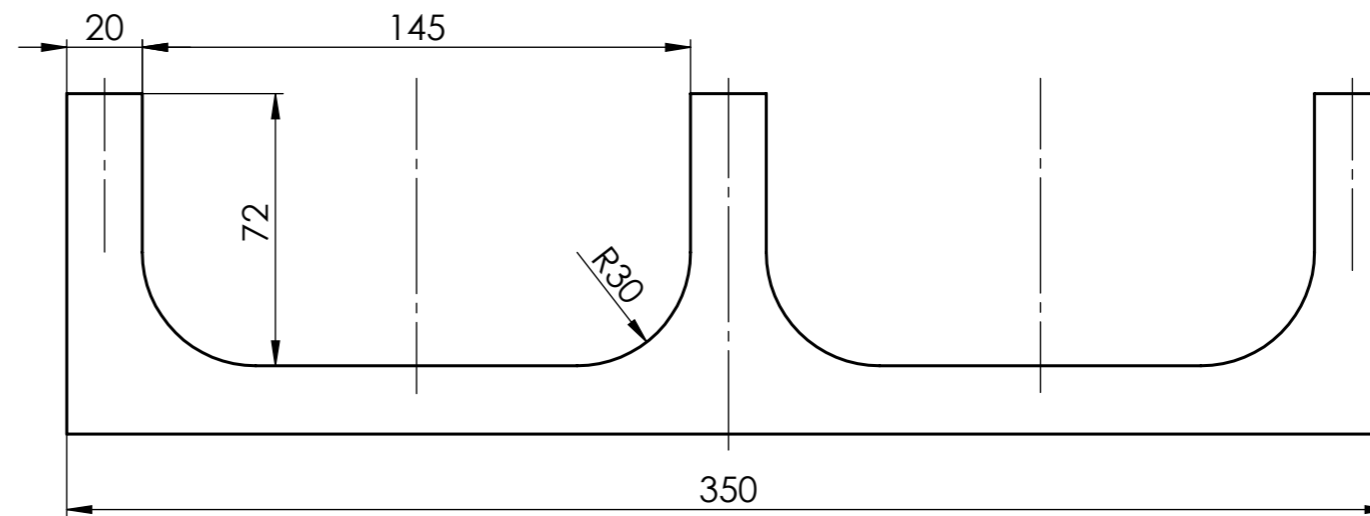
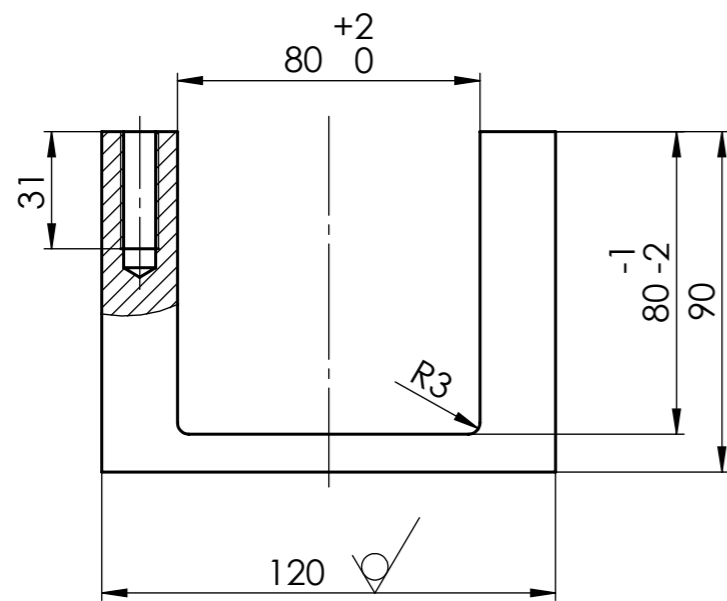
VERZE SOUČÁSTI	A	POLOTOVAR	HMOTNOST
V1	330	P 10 - 330 x 140	2,9 kg
V2	360	P 10 - 360 x 140	3,1 kg


Drsnost povrchu 	Hrany ISO 13715	Měřítko 1 : 2	Přesnost ISO 2768-mH
			Promítání
			Sestava
Materiál S235	Polotovary	Hmotnost	Chráněno podle ISO 16016
	Druh dokumentu VÝKRES SOUČÁSTI	Název DESKA NA KOLA	
	Vyhotovil JIŘÍ BRAUNER		
	Schválil	Číslo dokumentu DP-P01	
	Datum vydání 24. 5. 2024		

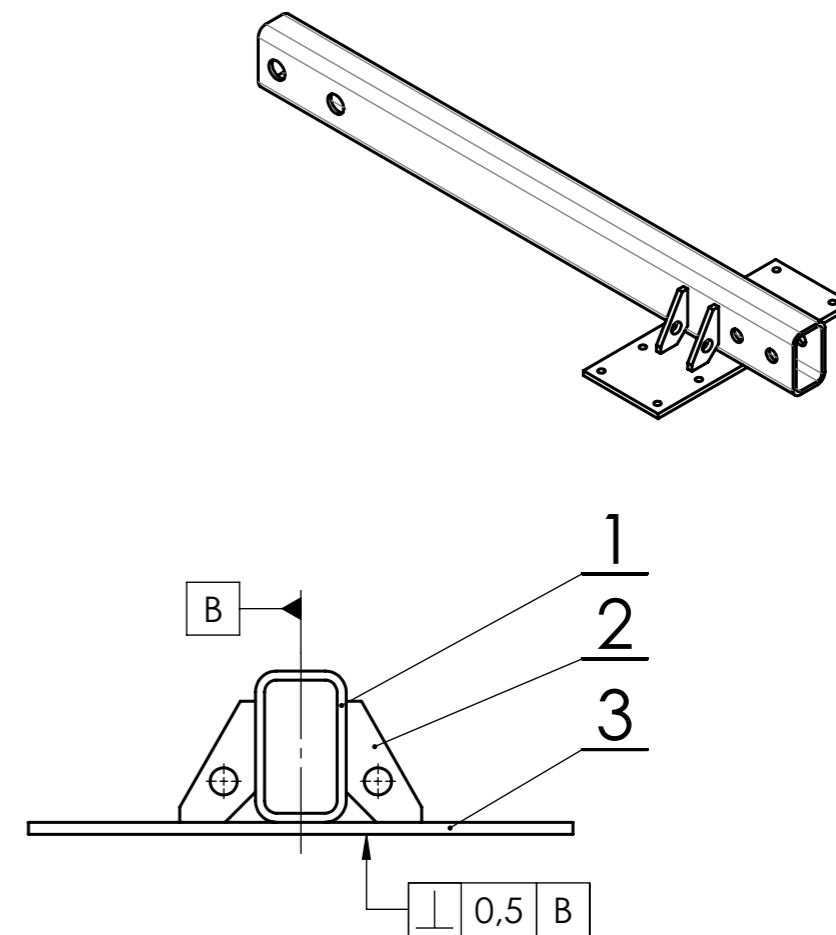
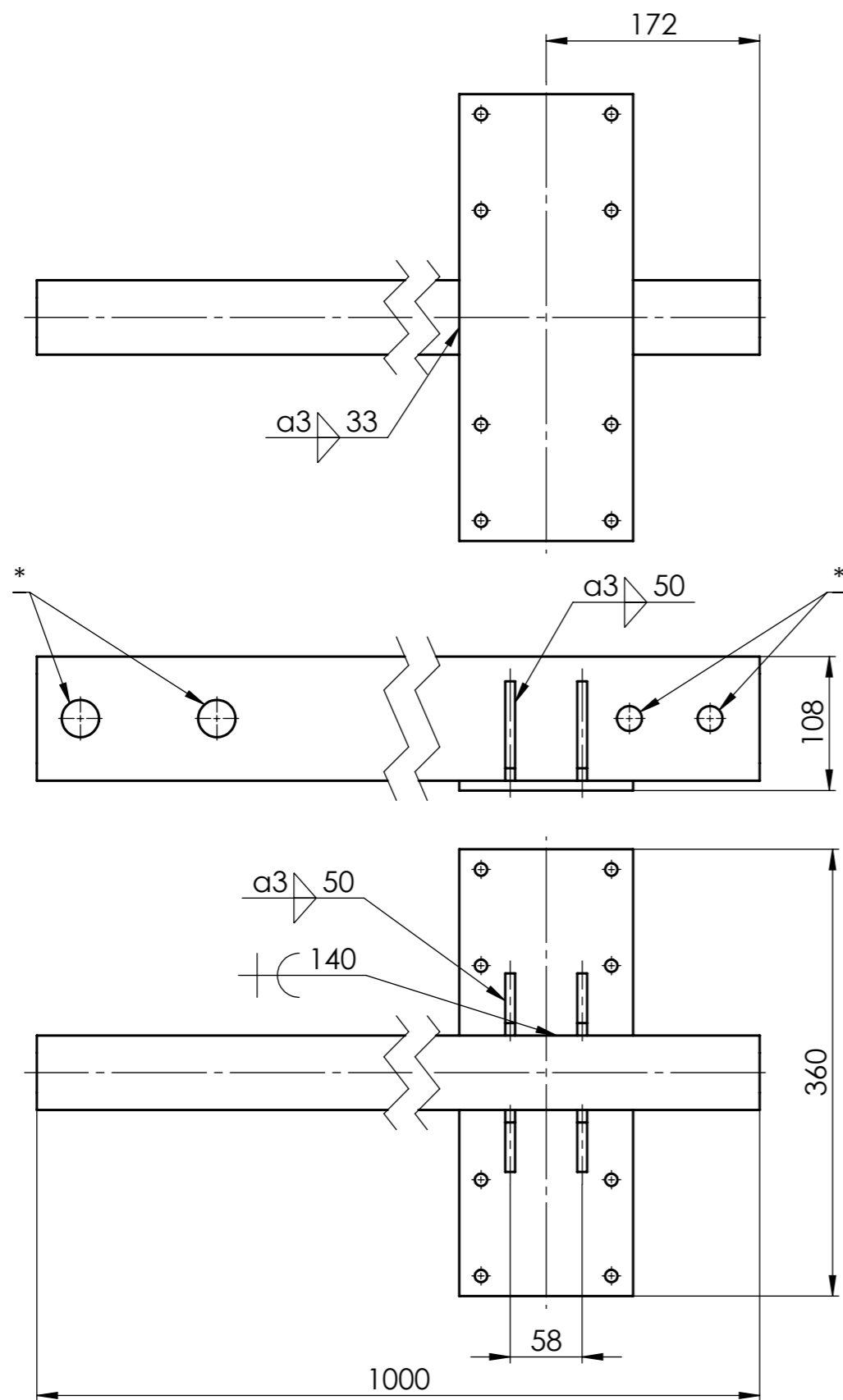


VERZE SOUČÁSTI	A	POLOTOVAR	HMOTNOST
V1	100	P 8 - 100 x 50	0,17 kg
V2	80	P 8 - 80 x 50	0,13 kg

Drsnost povrchu 	Hrany ISO 13715	Měřítko 1 : 1	Přesnost ISO 2768-mH
			Promítání
			Sestava
Materiál S235	Polotovár	Hmotnost	Chráněno podle ISO 16016
	Druh dokumentu VÝKRES SOUČÁSTI	Název ŽEBRO	
	Vyhotovil JIRÍ BRAUNER	Číslo dokumentu DP-P02	
	Schválil		
Datum vydání 24. 5. 2024			



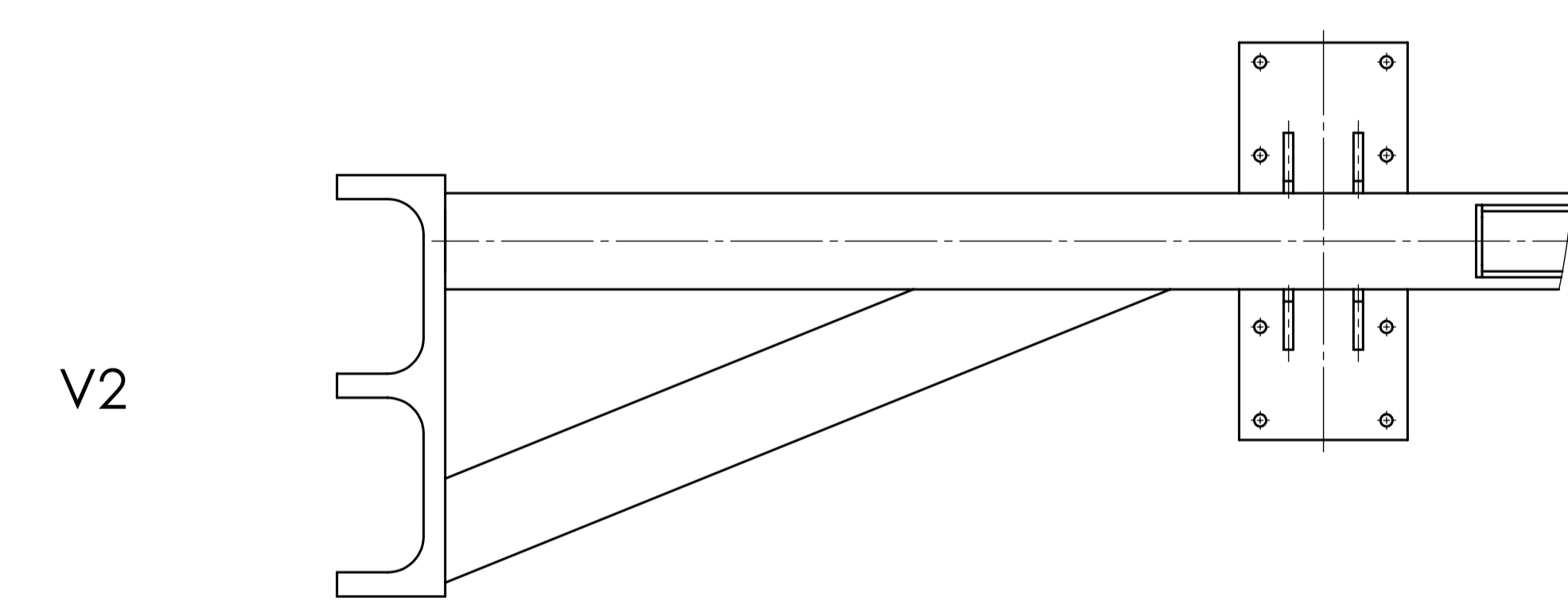
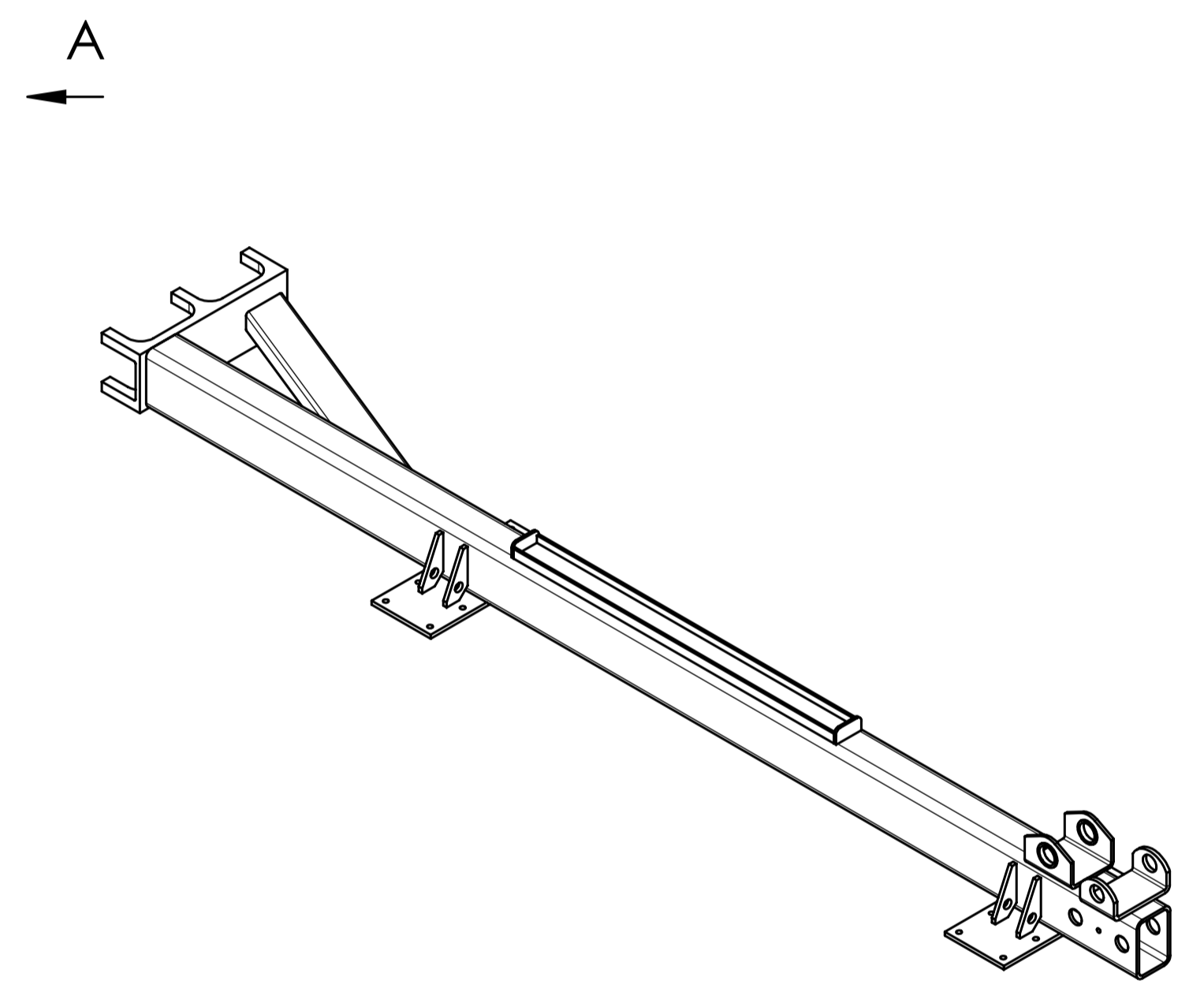
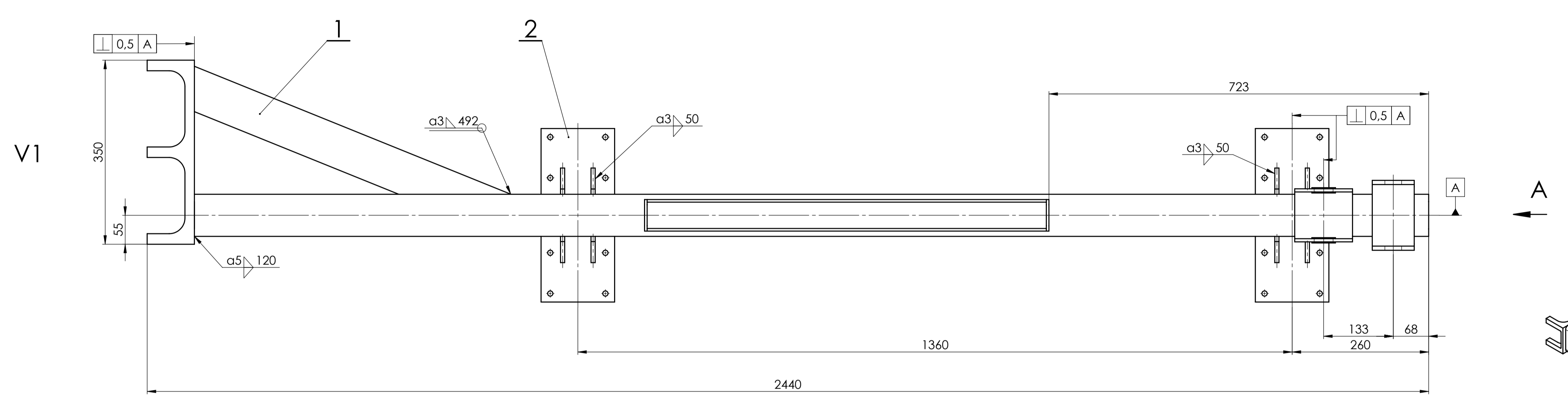
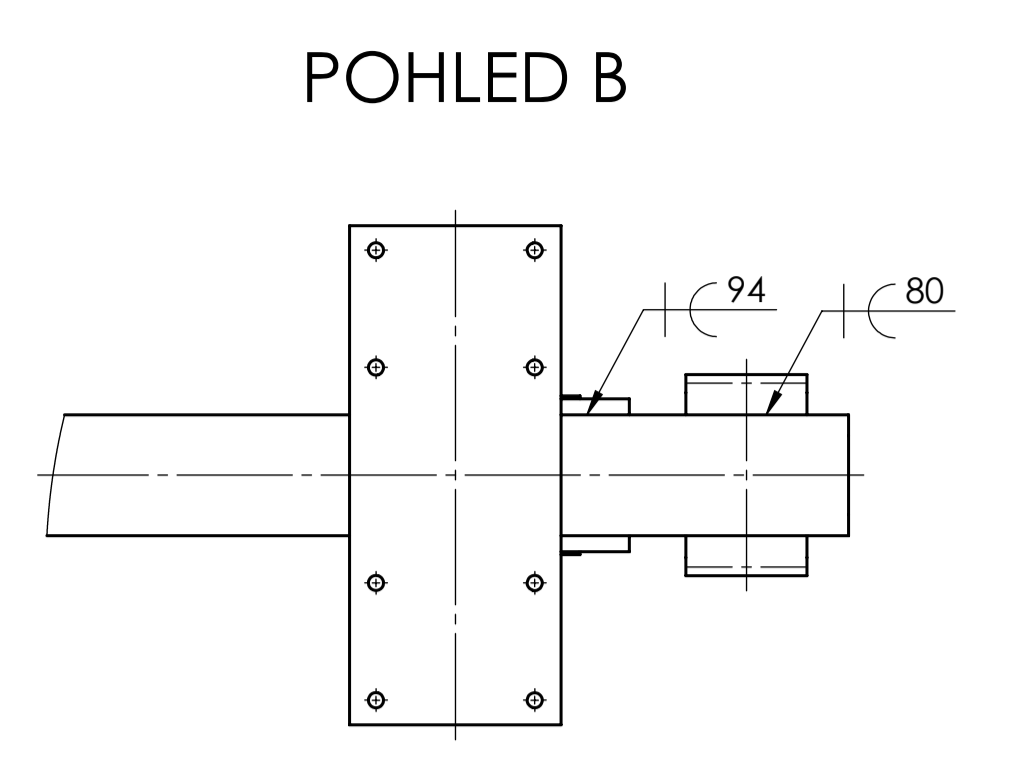
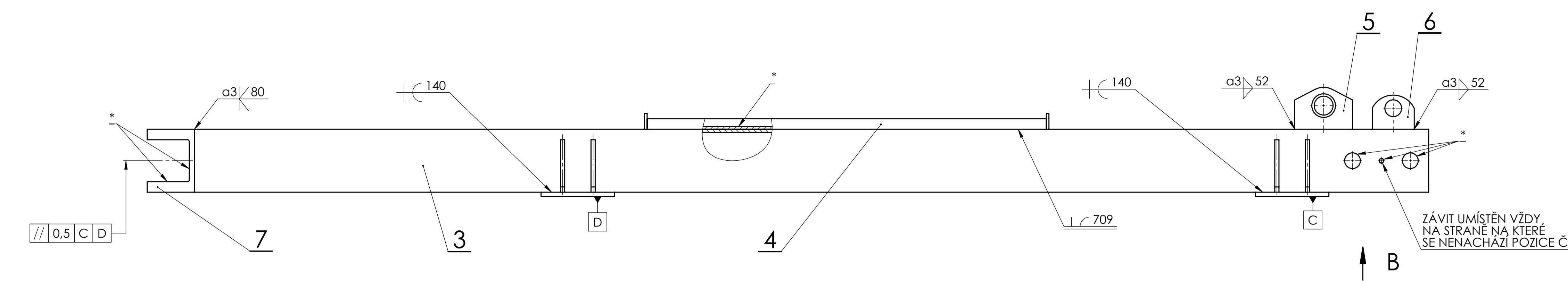
Drsnost povrchu $\sqrt{Ra\ 6,3}$	Hrany ISO 13715	Měřítko 1 : 2	Přesnost ISO 2768-mH
			Promítání $\square \oplus$
			Sestava
Materiál S355	Polotovary 120 x 100 - 400	Hmotnost 5,6 kg	Chráněno podle ISO 16016
	Druh dokumentu VÝKRES SOUČÁSTI	Název ÚCHYT	
	Vyhotovil JIŘÍ BRAUNER		
	Schválil	Číslo dokumentu DP-P06	
	Datum vydání 24. 5. 2024		



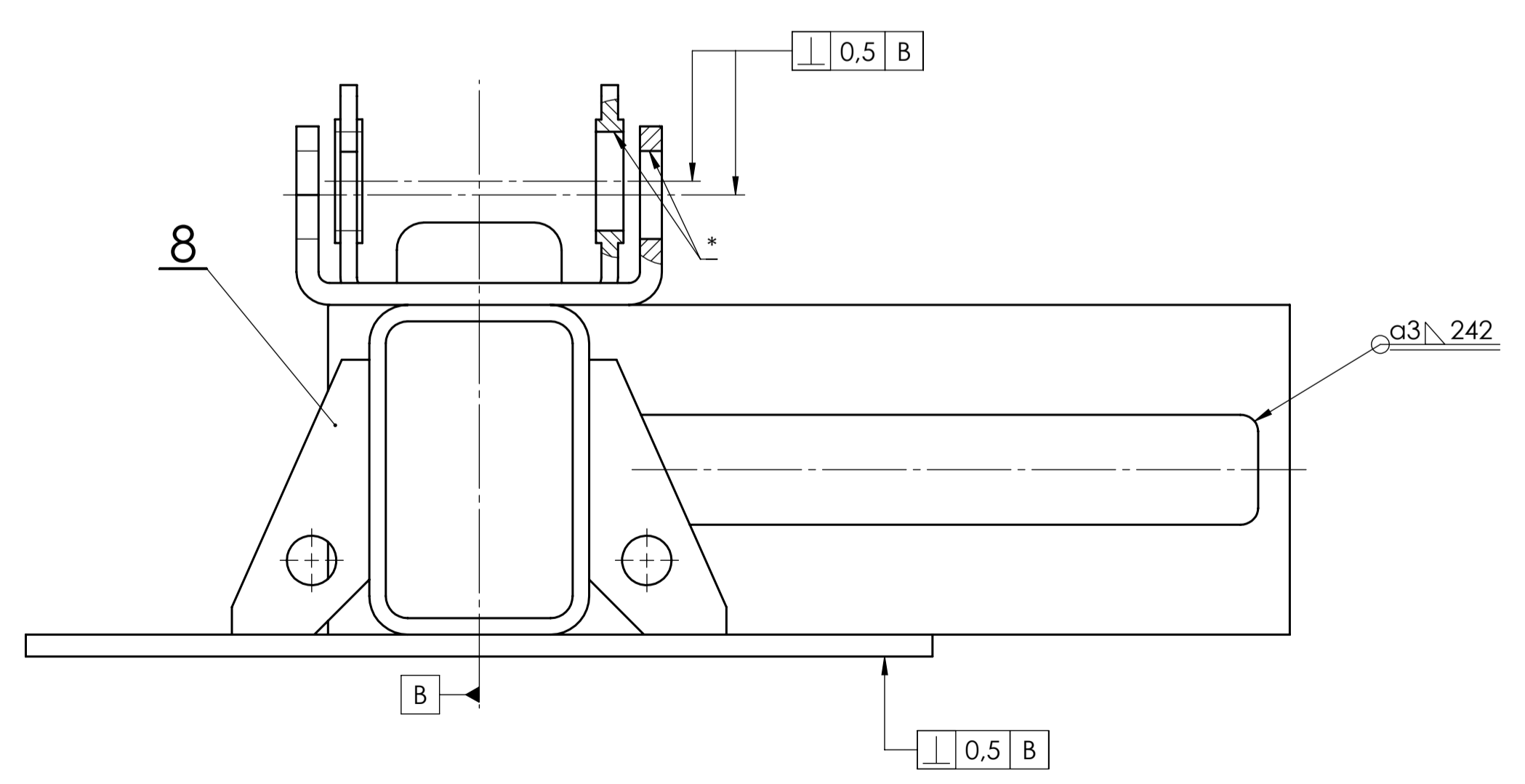
3	DESKA NA KOLA DP-P01/V2	P 10 - 360 x 140 S235	3,1		1
2	ŽEBRO DP-P02/V2	P 8 - 80 x 50 S235	0,13		4
1	PROFIL 1 DP-P03	TR OBD 160x60x6 - 1000 S355	12,9		1
Číslo polož.	Název - označení Výkres - norma	Polotovary Materiál	Hmot.	J	Množ.

Drsnost povrchu	Hrany ISO 13715	Měřítko 1 : 5	Přesnost
			Promítání
			Sestava
Materiál	Polotovary	Hmotnost 16,5 kg	Chráněno podle ISO 16016
	Druh dokumentu VÝKRES SVAŘENCE	Název VYSOUVACÍ NOHA	
	Vyhotovil JIŘÍ BRAUNER		
	Schválil	Číslo dokumentu DP-W01	
	Datum vydání 24. 5. 2024		

OPATŘIT ZINKOVÝM NÁTĚREM, KROMĚ ČÁSTÍ OZNAČENÝCH *



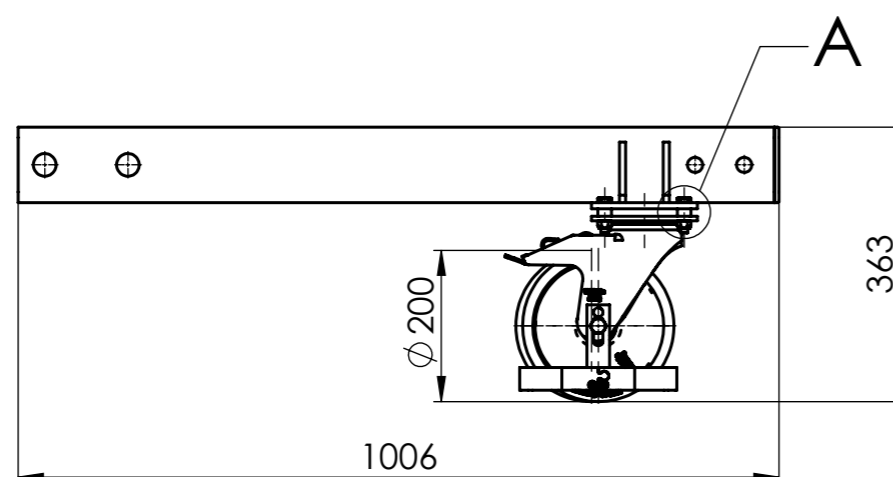
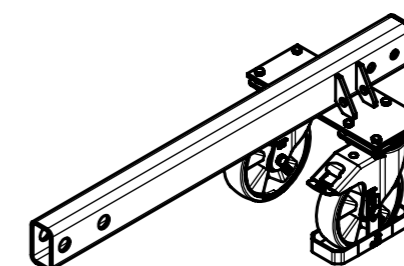
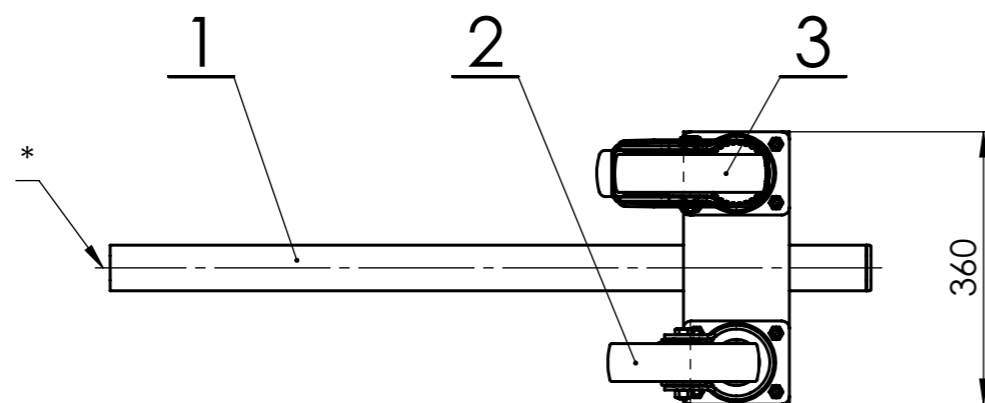
POHLED A 90° MĚŘÍTKO 1 : 2



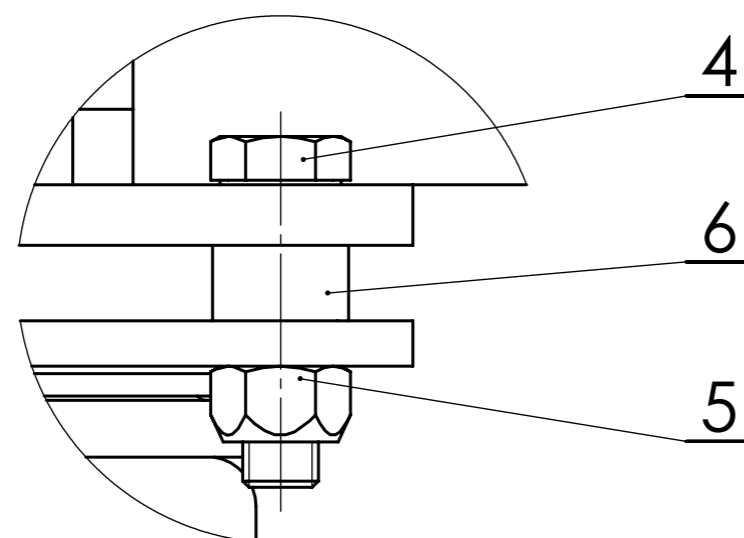
Číslo polož.	Název - označení	Polotovary	Hmotnost	J	Množ.
8	ŽEBRO	P. B - 100 x 50	0,17		4
7	ÚCHYT	120 x 100 - 400	5,6		1
6	SPODNÍ DRŽÁK VÁLCE	P. B - 240 x 80	0,76		1
5	PATKA	SVAŘENEC	0,8		1
4	SPODNÍ POJEZD	SVAŘENEC	2,8		1
3	PROFIL 2	TR OBD 120x80x6 - 2350	39,5		1
2	DESKA NA KOLA	P. 10 - 360 x140	3,1		2
1	VÝZTUHA SPODKU	TR OBD 80x40x3 - 650	2,8		1
	Název - označení	Polotovary			
	Výkres - norma	Materiál			

Drsnost povrchu	Hrany ISO 13715	Měřítko	Přesnost
		1 : 5	Promítání
			Sestava
Materiál	Polotovary	Hmotnost 60 kg	Chráněno podle ISO 16016
ÚADI	Druh dokumentu	VÝKRES SVAŘENCE	Název
	Vyhotovitel	JIRÍ BRAUNER	SPODEK
	Schválitel		Číslo dokumentu
	Datum vydání	24. 5. 2024	DP-W04

OPATŘIT ZINKOVÝM NÁTĚREM, KROMĚ ČÁSTÍ OZNAČENÝCH *



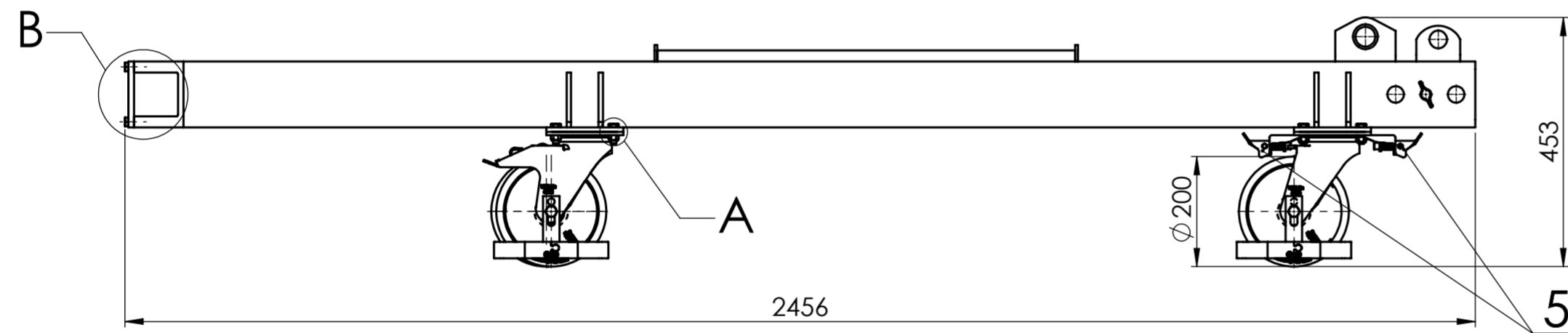
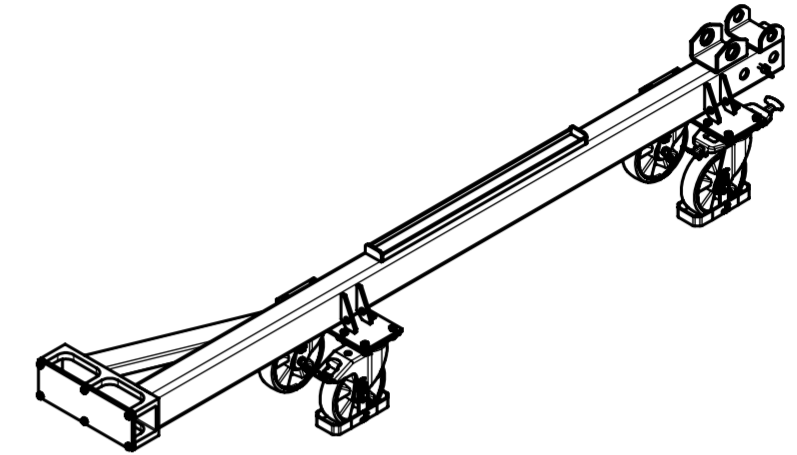
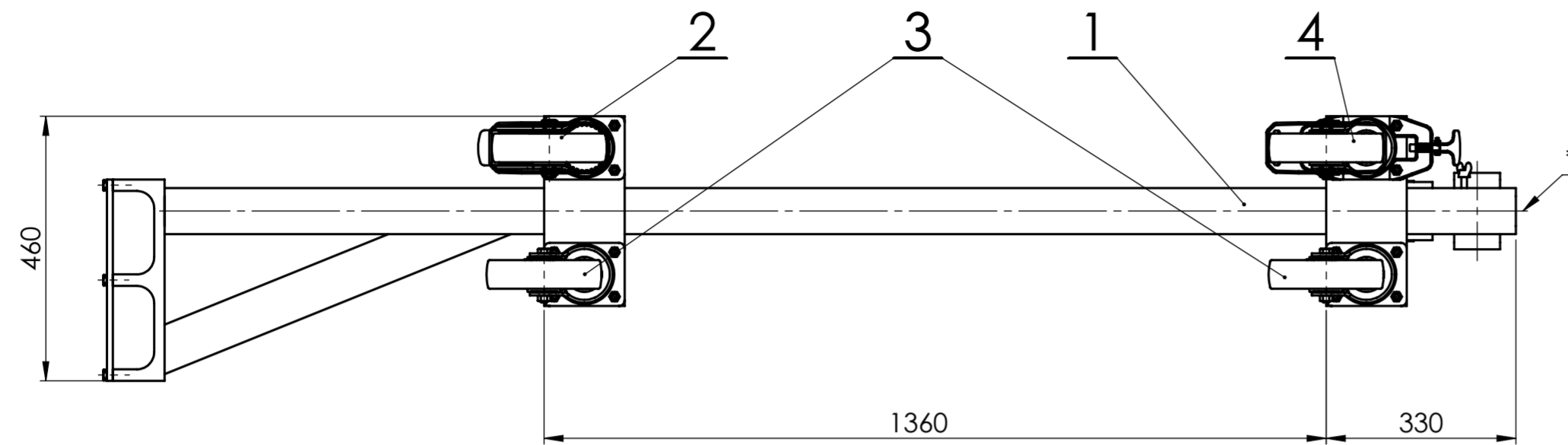
DETAIL A
MĚŘÍTKO 1 : 1



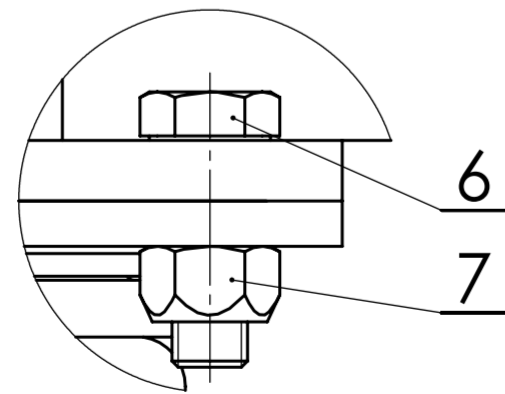
NA VÝKRESE JE ZOBRAZENA VERZE V1
VERZE V2 JE ZRCADLENÁ PODLE OSY OZNAČENÉ *

Číslo polož.	Název - označení	Polotovar	Hmot.	J	Množ.
7	PLASTOVÁ ZÁSLEPKA				1
6	DISTANČNÍ KROUŽEK DP-P22	TR Ø18 x 3 - 10 S235	0,01		8
5	MATICE M10 ISO 7042		0,01		8
4	ŠROUB M10x40 ISO 4017		0,03		8
3	OTOČNÁ KLADKA S BRZDOU LH-ALB 200K-FI-FS		5,5		1
2	OTOČNÁ KLADKA LH-ALB 200K		5,5		1
1	VYSOUVACÍ NOHA DP-W01	SVARENEC	16,5		1
Číslo polož.	Název - označení	Polotovar	Hmot.	J	Množ.
	Výkres - norma	Materiál			

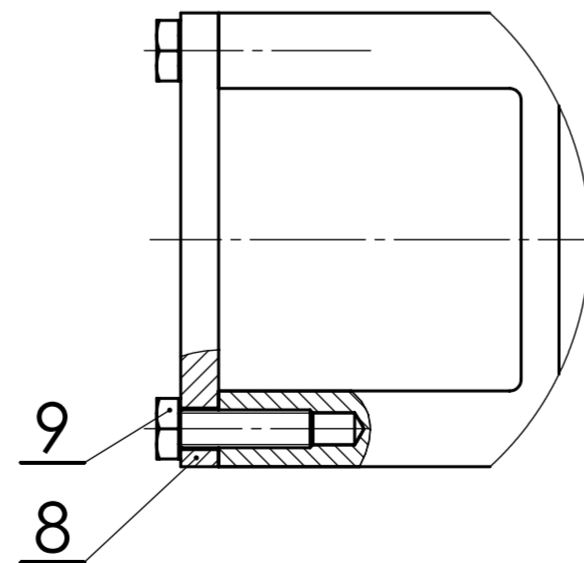
Drsnost povrchu	Hrany ISO 13715	Měřítko 1 : 10	Přesnost
			Promítání
			Sestava
Materiál	Polotovar	Hmotnost 26,5 kg	Chráněno podle ISO 16016
	Druh dokumentu VÝKRES SESTAVENÍ	Název VYSOUVACÍ NOHA	
	Vyhotovil JIŘÍ BRAUNER		
	Schválil	Číslo dokumentu DP-A01	
Datum vydání 24. 5. 2024			



DETAIL A
MĚŘÍTKO 1 : 1



DETAIL B
MĚŘÍTKO 1 : 2



NA VÝKRESE JE ZOBRAZENA VERZE V1
VERZE V2 JE ZRCADLENÁ PODLE OSY OZNAČENÉ *

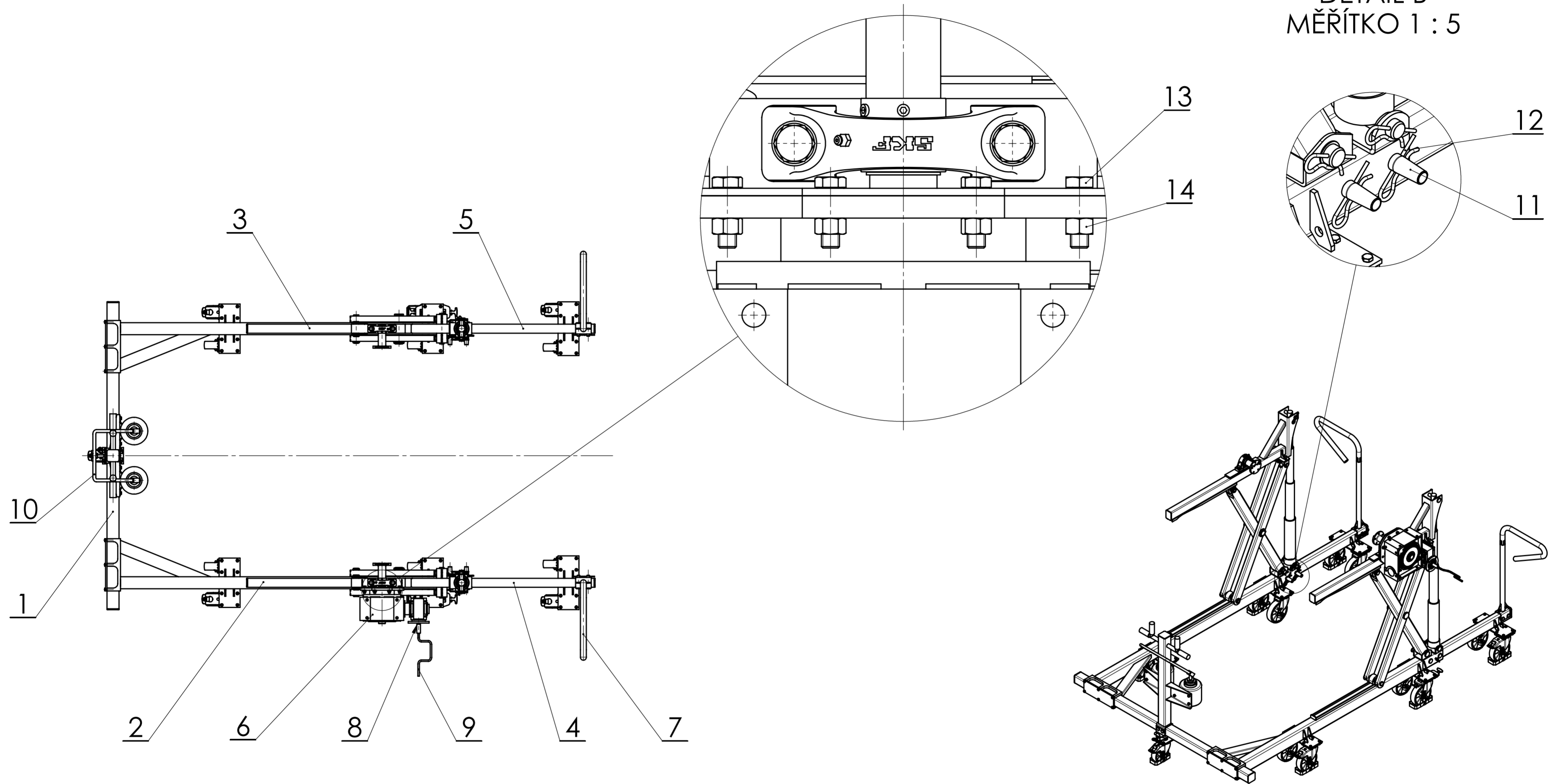
VERZE SESTAVY	VERZE SOUČÁSTI DP-W04
V1	V1
V2	V2

Číslo polož.	Název - označení	Polotovar	Hmot.	J	Množ.
9	ŠROUB M10x35 ISO 4017		0,03		6
8	DRŽÁK DP-P07	P 10 - 350 x 120 S355	3,3		1
7	MATICE M10 ISO 7042		0,01		16
6	ŠROUB M10x30 ISO 4017		0,03		16
5	BLOKACE SMĚRU RI-05.03		0,3		2
4	OTOČNÁ KLADKA LH-ALB 200K-FS		5,5		1
3	OTOČNÁ KLADKA LH-ALB 200K		5,5		2
2	OTOČNÁ KLADKA S BRZDOU LH-ALB 200K-FI-FS		5,5		1
1	SPODEK DP-W04	SVAŘENEC	60		1
Číslo polož.	Název - označení	Polotovar	Hmot.	J	Množ.
	Výkres - norma	Materiál			



Drsnost povrchu	Hrany ISO 13715	Měřítko	Přesnost
		1 : 10	Promítání
			Sestava
Materiál	Polotovar	Hmotnost 83 kg	Chráněno podle ISO 16016
	Druh dokumentu	VÝKRES SESTAVENÍ	Název
	Vyhotovil	JIRÍ BRAUNER	SPODEK
	Schválil		Číslo dokumentu
	Datum vydání	24. 5. 2024	DP-A02

DETAIL A
MĚŘITKO 1 : 2

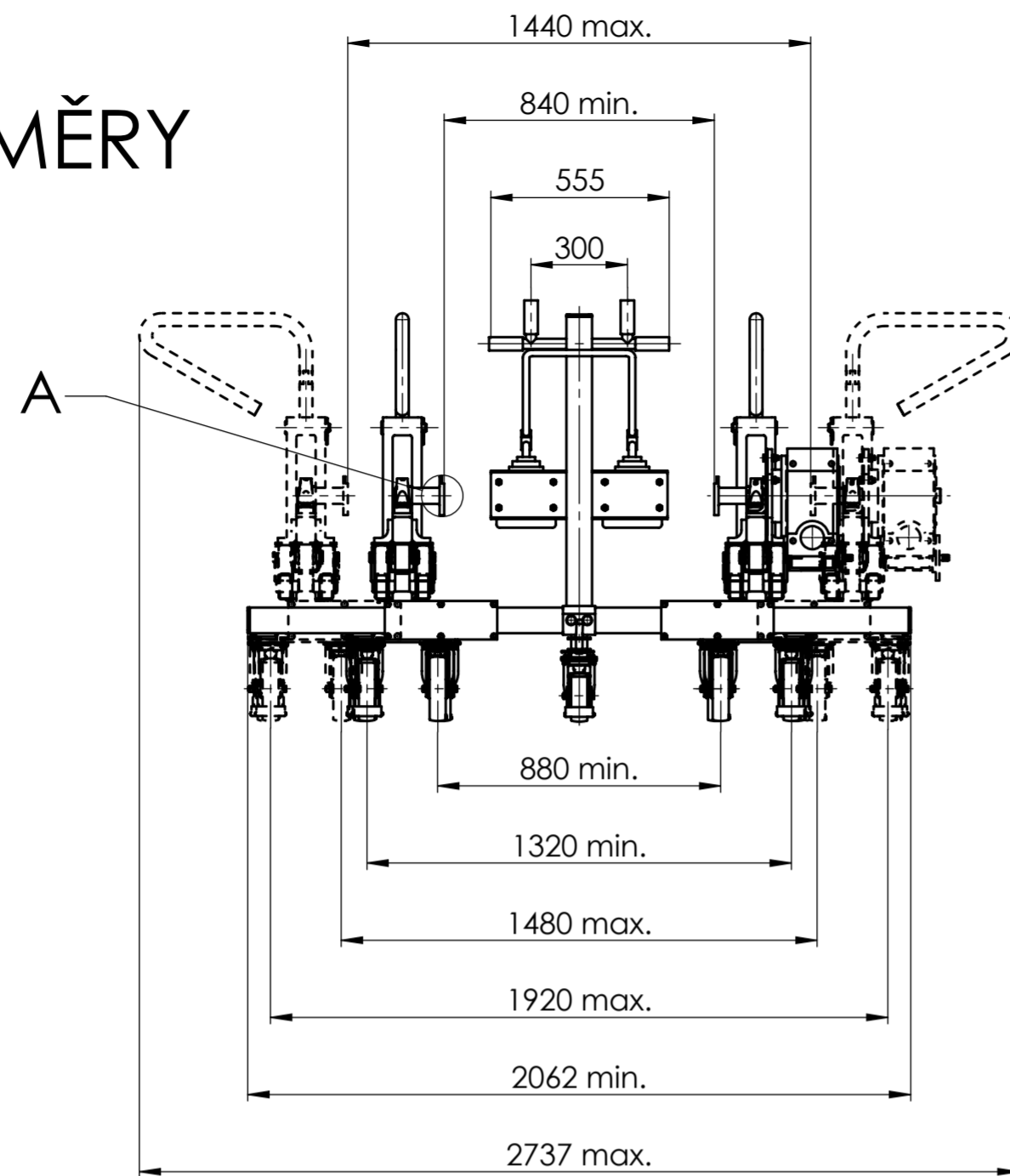
DETAIL B
MĚŘITKO 1 : 5



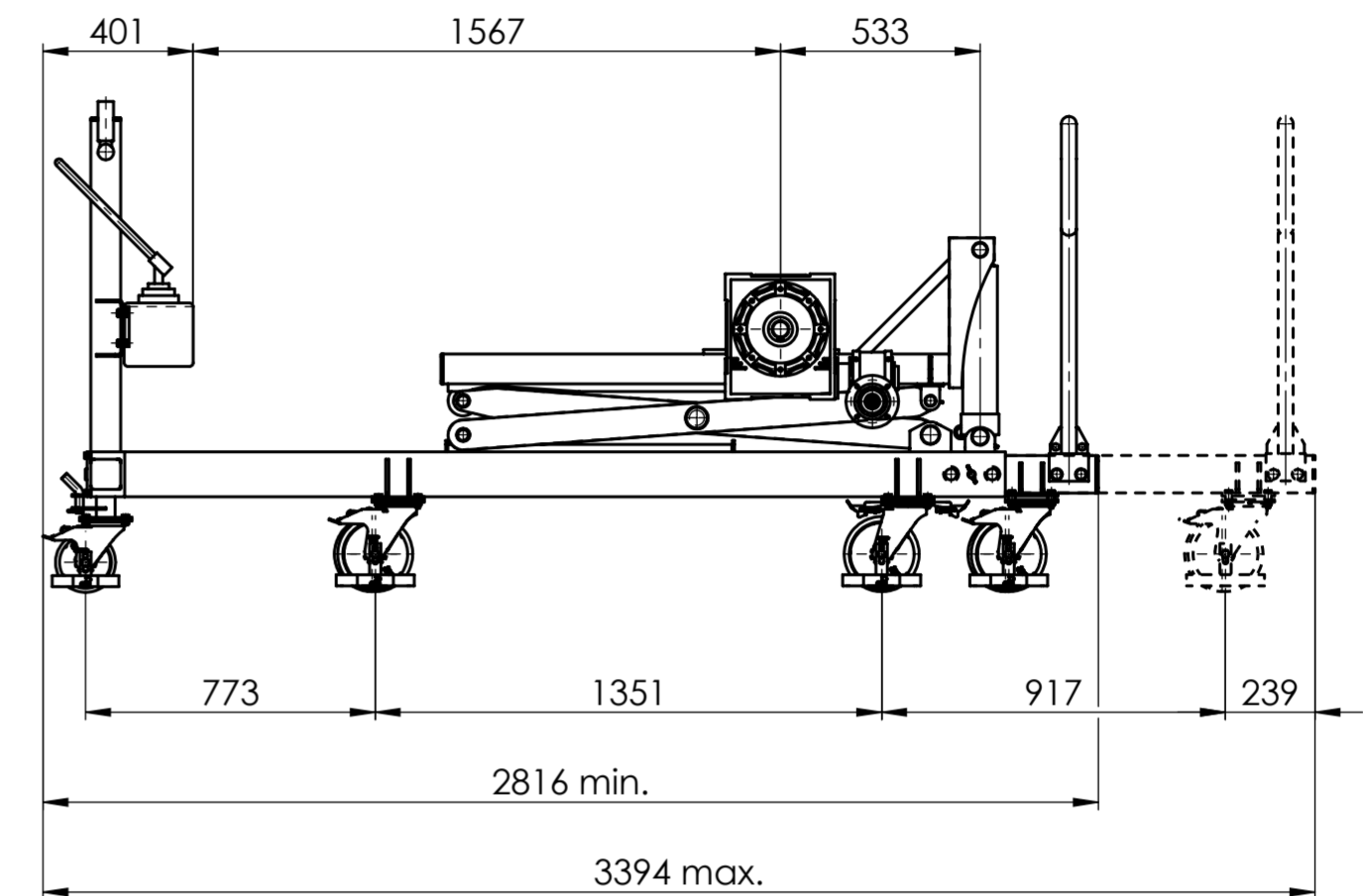
ROZMĚRY JSOU UVEDENY NA LISTU ČÍSLO 2
ČÍSLO SEZNAMU POLOŽEK: DP-B01

Drsnost povrchu	Hrany ISO 13715	Měřítko 1 : 20	Přesnost Promítání 
Materiál		Hmotnost 490 kg	Chráněno podle ISO 16016
	Druh dokumentu VÝKRES SESTAVENÍ	Název MANIPULAČNÍ ZAŘÍZENÍ	
	Vyhotovil JIŘÍ BRAUNER	Číslo dokumentu DP-A08	
	Schválil		
Datum vydání 24. 5. 2024			

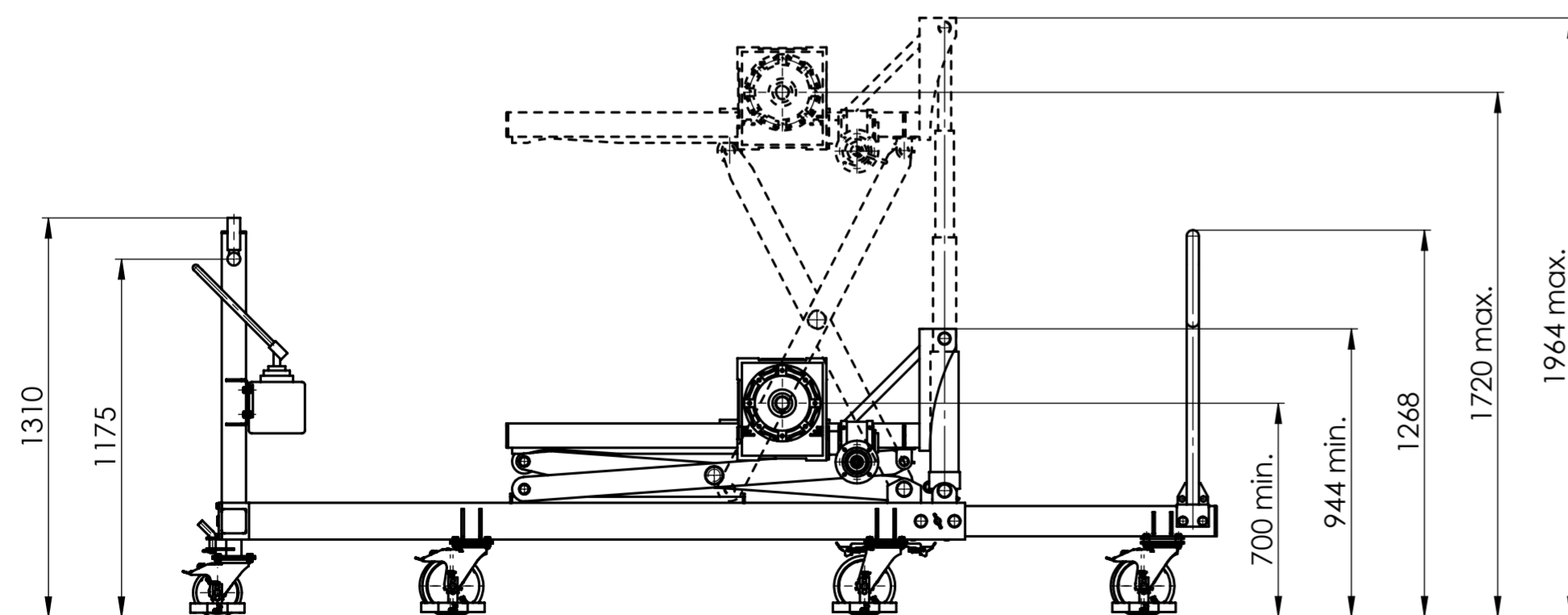
ŠÍŘKOVÉ ROZMĚRY



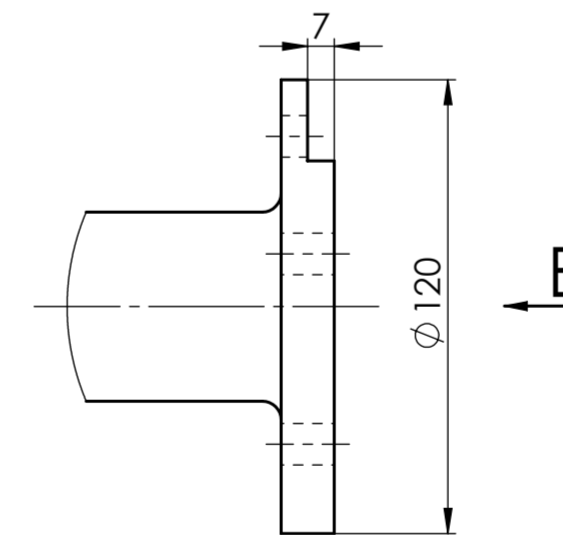
DÉLKOVÉ ROZMĚRY



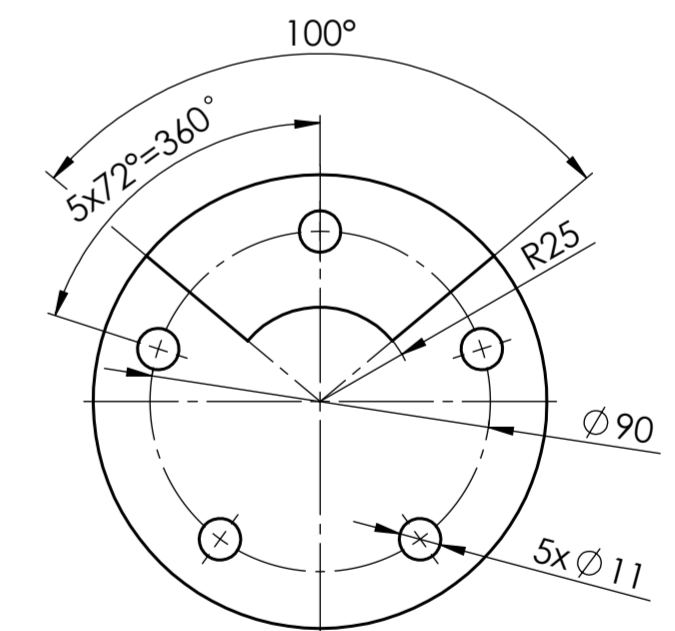
VÝŠKOVÉ ROZMĚRY



DETAIL A MĚŘITKO 1 : 2



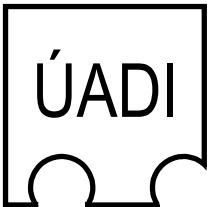
POHLED B MĚŘITKO 1 : 2

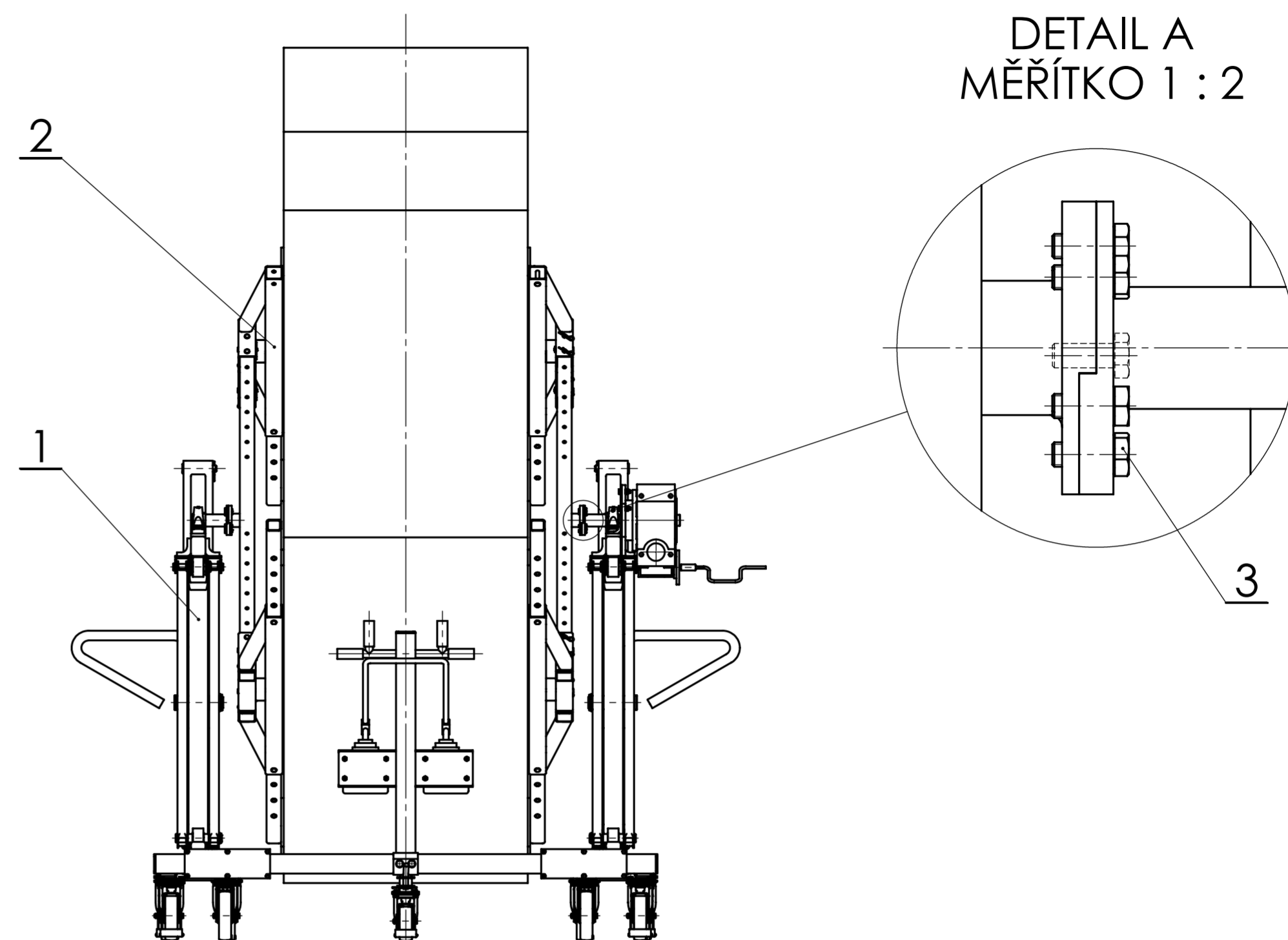
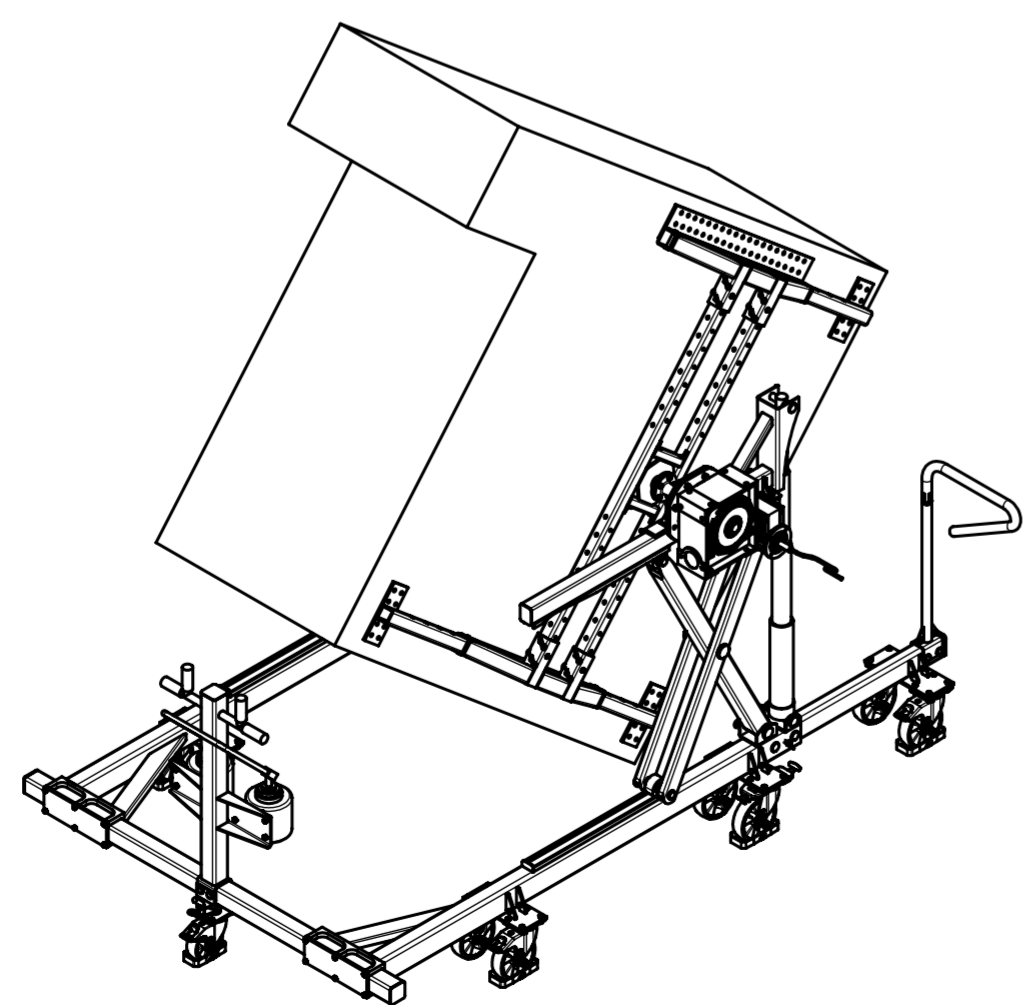
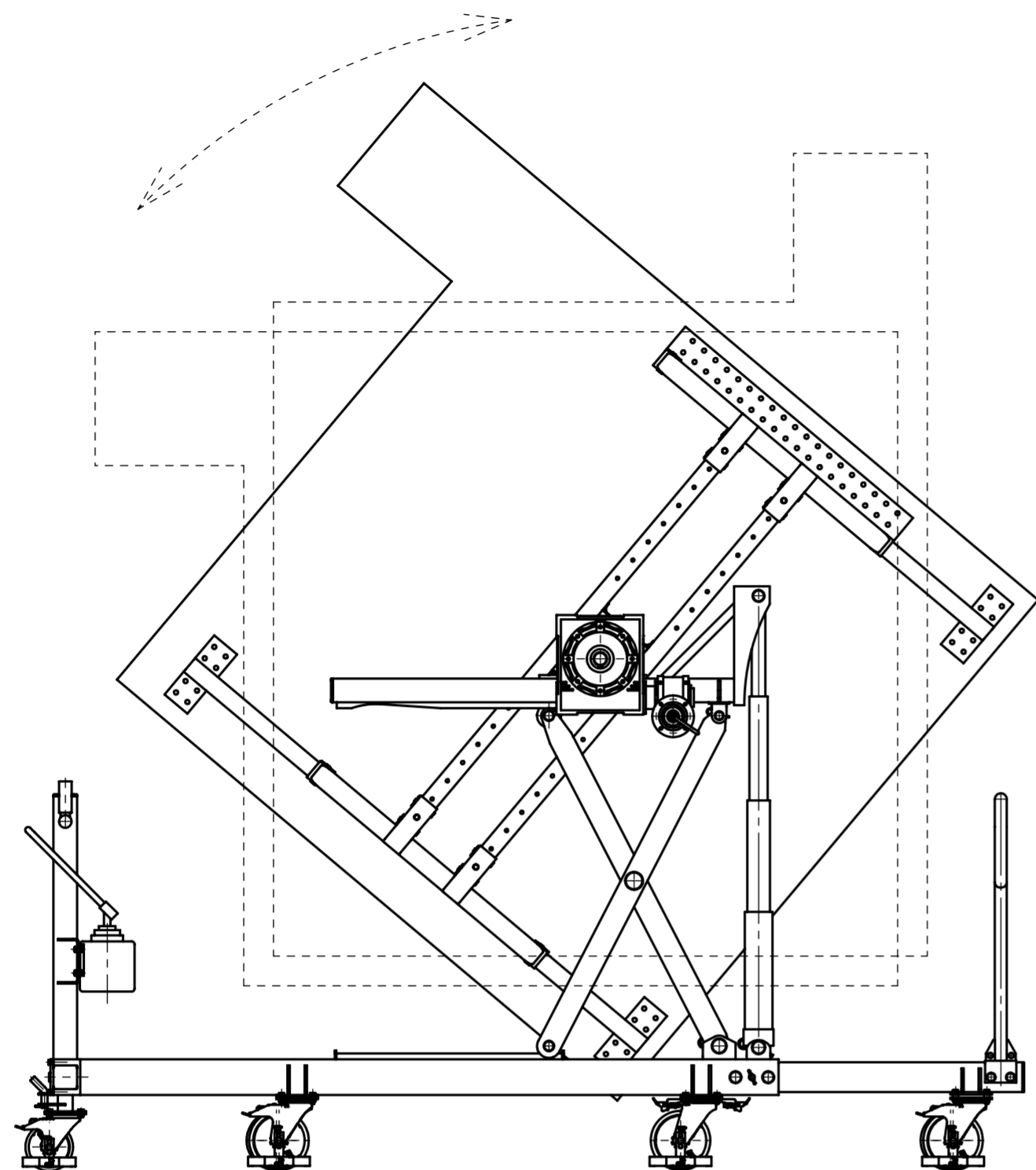


MAXIMÁLNÍ HMOTNOST ZVEDANÉHO ROZVADĚČE: 2,1 TUN



Drsnost povrchu	Hrany ISO 13715	Měřítko 1 : 20	Přesnost Promítání
Materiál	Polotovary	Hmotnost 490 kg	Chráněno podle ISO 16016
	Druh dokumentu VÝKRES SESTAVENÍ	Název MANIPULAČNÍ ZAŘÍZENÍ	
	Vyhotovitel JIŘÍ BRAUNER	Číslo dokumentu DP-A08	
	Schválil	Datum vydání 24. 5. 2024	

Číslo polož.	Název - označení	Polotovar	Hmot.	J	Množ.
	Výkres - norma	Materiál			
1	ZADNÍ ČÁST		43,2		1
	DP-A05				
2	NŮŽKOVÝ MECHANISMUS		158		1
	DP-A06/V1				
3	NŮŽKOVÝ MECHANISMUS		156		1
	DP-A06/V2				
4	VYSOUVAČÍ NOHA S TYČÍ		31		1
	DP-A07/V1				
5	VYSOUVAČÍ NOHA S TYČÍ		31		1
	DP-A07/V2				
6	PŘEVODOVKA		54,2		1
	CHM/CHM-063/130				
7	POSTRANNÍ MADLO	TR $\phi 40 \times 6 - 1110$	3		2
	DP-P18	S235			
8	REDUKCE NA KLIKU	$\phi 30 - 95$	0,3		1
	DP-P19	S355			
9	KLIKA				1
10	PÁKA	$\phi 20 - 1120$	2,7		1
	DP-P20	S355			
11	ČEP - ZUŽUJÍCÍ	$\phi 40 - 155$	0,7		4
	DP-P21	S355			
12	ZÁVLAČKA 6x105		0,01		4
	DIN 11024				
13	ŠROUB M12x40		0,05		4
	ISO 4017				
14	MATICE M12		0,01		4
	ISO 4032				

	Druh dokumentu	SEZNAM POLOŽEK	Název	MANIPULAČNÍ ZAŘÍZENÍ
	Kreslil	JIŘÍ BRAUNER	Číslo dokumentu	
	Schválil			
	Datum vydání	24. 5. 2024		



VŠECHNY UVEDENÉ HMOTNOSTI NEZAHRNÚJÍ
HMOTNOST ZVEDANÉHO ROZVADĚČE

3	ŠROUB M10x25 ISO 4017		0,03	10
2	ROZVADĚČ S RÁMEM UCHYCENÍ DP-A14		204	1
1	MANIPULAČNÍ ZAŘÍZENÍ DP-A08		490	1
Číslo polož	Název - označení Výkres - norma	Polotovár Materiál	Hmot.	J Množ.
Drsnost povrchu		Hrany ISO 13715	Měřítko 1 : 20	Přesnost Promítání 
Materiál		Polotovár	Hmotnost 694,3 kg	Chráněno podle ISO 16016
	Druh dokumentu	VÝKRES SESTAVENÍ	Název CELEK S ROZVADĚČEM	
	Vyhotovil	JIRÍ BRAUNER	Číslo dokumentu DP-A14	
	Schválil			
	Datum vydání	24. 5. 2024		