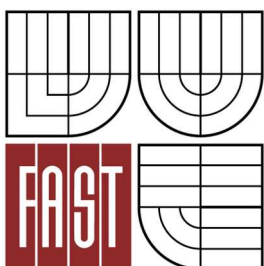




VYSOKÉ UČENÍ TECHNICKÉ V BRNĚ
BRNO UNIVERSITY OF TECHNOLOGY



FAKULTA STAVEBNÍ
ÚSTAV VODNÍCH STAVEB

FACULTY OF CIVIL ENGINEERING
INSTITUTE OF WATER STRUCTURES

PŘÍLOHY

ANNEXES

BAKALÁŘSKÁ PRÁCE
BACHELOR'S THESIS

AUTOR PRÁCE
AUTHOR

ANNA KAVALÍROVÁ

VEDOUCÍ PRÁCE
SUPERVISOR
BRNO 2014

doc. Ing. JAROSLAV VESELÝ, CSc.

Dobrý den,

Píši Vám jako studentka IV. ročníku stavební fakulty na VUT v Brně, obor Vodní hospodářství krajiny a vodní stavby.

V současné době se zabývám bakalářskou prací, jejíž téma je „Studie průplavního propojení na Labi v Přelouči“. Podstata tohoto projektu je prodloužení splavnosti Labe do Pardubic.

Toto téma jsem si vybrala proto, že pocházím ze spádové oblasti, kde se má plavba realizovat, a to konkrétně z Chrudimi a jakožto vodaře mi tento projekt není lhostejný.

V práci mám vyhodnotit, mimo jiné, praktickou dopravní výkonnost. Ve vazbě na realizaci projektu a náklady na splavnění mne zajímá skutečné reálné využití a potřebnost pro firmy či zájemce o tento úsek vodní cesty. Chci se zabývat problematikou dopadu na zvýšení plavebního provozu v PK Týnec n. L. Přínos vidím nejen v nákladní, ale také sportovně-rekreační plavbě ve vazbě na rozvoj turistického ruchu.

Proto se obracím také na Vás, abych získala fakta k této části své práce, využitelná pro praxi, ale i konkrétní podklady pro ekonomiku projektu.

Pokud by se v budoucnu přistoupilo k realizaci tohoto projektu, v což pevně doufám, bylo by pro Vás přínosem využití tohoto způsobu dopravy? Měla by Vaše společnost také zájem realizovat přepravu „po vodě“?

Kontaktuji i jiné společnosti a na základě Vašich odpovědí vyhodnotím praktickou využitelnosti tohoto úseku vodní cesty a výsledky zaznamenám ve své bakalářské práci. Závěrem Vás chci poprosit o rychlou reakci na můj dopis, případně o radu, na koho se mám ohledně tohoto projektu obrátit, abych mohla i Váš názor zapracovat do své práce.

Pro zjednodušení komunikace Vás žádám o vyplnění formuláře, viz odkaz níže, kde je prostor i pro komentáře a připomínky.

<https://docs.google.com/forms/d/1MnSGADK78Ph-nxEcsCP7XUyyVp07IR9V93fSNBbF6KI/viewform>

Předem děkuji za vyplnění formuláře a za Váš čas.

S pozdravem pěkného dne,

Kavalírová Anna.

V Brně dne:.....

Dobrý den,

Píši Vám jako studentka IV. ročníku stavební fakulty na VUT v Brně, obor Vodní hospodářství krajiny a vodní stavby.

V současné době se zabývám bakalářskou prací, jejíž téma je „Studie průplavního propojení na Labi v Přelouči“. Podstata tohoto projektu je prodloužení splavnosti Labe do Pardubic.

Toto téma jsem si vybrala proto, že pocházím ze zasažené oblasti, konkrétně z Chrudimi a jakožto vodaře mi tento projekt není lhostejný.

V práci mám vyhodnotit, mimo jiné, praktickou dopravní výkonnost. Ve vazbě na realizaci a náklady na splavnění mne zajímá skutečné reálné využití a potřeba pro firmy a zájemce o tento úsek vodní cesty. Chci se zabývat problematikou dopadu na zvýšení plavebního provozu v PK Týnec n. L. Přínos vidím nejen v nákladní, ale také sportovně-rekreační plavbě ve vazbě na rozvoj turistického ruchu.

Proto se obracím také na Vás, abych získala fakta k této části své práce, využitelná pro praxi, ale i konkrétní podklady pro ekonomiku projektu.

Jaký je Váš názor na výstavbu plavebního stupně Přelouč II? Zdá se Vám přínosný pro území a obor činností z hlediska ekonomického, ale i sportovně-rekreačního?

Kontaktuji i jiné společnosti, převážně větší firmy z Pardubického a Královéhradeckého kraje, a na základě Vašich odpovědí vyhodnotím praktickou využitelnost tohoto úseku vodní cesty a výsledky zaznamenám ve své bakalářské práci.

Závěrem Vás chci poprosit o rychlou reakci na můj dopis, případně o radu, na koho se mám ohledně tohoto projektu obrátit, abych mohla i Váš názor zapracovat do své práce.

Pro zjednodušení komunikace Vás žádám o vyplnění formuláře, viz odkaz níže, kde je prostor i pro komentáře a připomínky.

<https://docs.google.com/forms/d/1MnSGADK78Ph-nxEcsCP7XUyyVp07IR9V93fSNBbF6KI/viewform#start=publishanalytics>

Předem děkuji za vyplnění formuláře a za Váš čas.

S pozdravem pěkného dne,

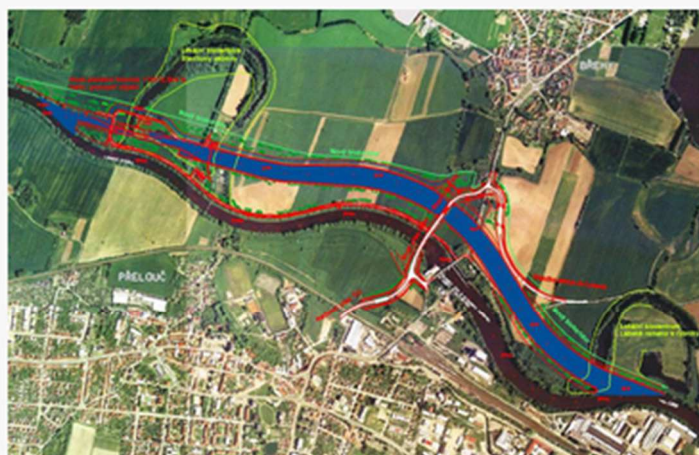
Kavalírová Anna.

V Brně dne:

Studie průplavního propojení na Labi v Přelouči

Výstavbou tohoto projektu bude labská vodní cesta prodloužena o 24 km až do nového nákladního přístavu v Pardubicích. Tím by vznikla možnost dovozu i vývozu pro větší či menší společnosti v Pardubickém i Královéhradeckém kraji. Tento způsob dopravy, "po vodě", je rozhodně ekologičtější a levnější než jiné způsoby. Předem děkuji za Váš čas, komentáře, připomínky a případně rady.

Budoucí stav



Byl by pro Vás a Vaši společnost tento projekt přínosem?

- ☐ Ano
- ☐ Ne
- ☐ Neuvažovali jsme o této možnosti

Jaký je Váš názor na výstavbu Plavebního stupně Přelouč II?

- ☐ Jsem zastánce tohoto projektu, naše společnost možnost dopravy po vodě využije.
- ☐ Jsem zastánce tohoto projektu, nicméně pro naši společnost tato možnost dopravy není výhodná.
- ☐ Nijak nás tato záležitost neoslovila.

Vaše názory a připomínky:

V případě, že víte o nějaké jiné společnosti či konkrétní osobě, která se o tuto záležitost zajímá a podporuje ji, budu velice ráda, když mi napíšete kontakt.

Pro dobrou orientaci při vyhodnocení, prosím uveďte jméno Vaší společnosti.

Plavební stupeň Přelouč II

Výstavbou tohoto projektu bude labská vodní cesta prodloužena o 24 km do nového nákladního přístavu v Pardubicích a až o 33 km pro rekreační plavbu do Kunětic. Pro jednoduchou orientaci jsem připravila několik stručných bodů, ale budu ráda i za Váš osobní názor. V každé části je možnost Vašeho vyjádření. Předem děkuji za Váš čas, komentáře, připomínky a případné rady.

Zdá se Vám výstavba plavebního stupně Přelouč II přínosná pro území a obor činností z hlediska ekonomického, ale i sportovně rekreačního?

☐ Určitě ano.

☐ Nijak zvlášť.

☐ Nechci se vyjadřovat.

☐ Jiné:

Jaký má, podle Vás, tento projekt vliv na životní prostředí?

Případně můžete odpověď upřesnit v posledním bodě.

☐ Pozitivní

☐ Negativní

☐ Nechci se vyjadřovat

☐ Jiné:

Myslíte si, že využitelnost plavby po vodě bude pro dotčené oblasti (firmy, města,...) lukrativní?

Uvítám Váš názor v posledním bodě.

☐ Určitě ano

☐ Nijak zvlášť.

☐ Nechci se vyjadřovat.

☐ Jiné:

Vaše názory a připomínky:

V případě, že víte o nějaké jiné společnosti či konkrétní osobě, která se o tuto záležitost zajímá a podporuje ji, budu velice ráda, když mi napíšete kontakt. Děkuji.

Pro dobrou orientaci při vyhodnocení, prosím uveďte jméno Vaší společnosti. Děkuji.

- Pivovar Pernštejn a.s.
- SSS TRADE CZECH REPUBLIC s.r.o.
- ACE TRADE spol. s r.o.
- MONTIFER s.r.o.
- TVK - CZ spol. s r.o.
- KOVOMONT Pardubice s.r.o.
- PROXIM, spol. s r.o.
- ADAPT dopravníky
- CHEMAP
- EXPLOCOM, s.r.o.
- PROMAN s.r.o.
- Mlékárna Hlinsko, s.r.o.
- GAMA Pardubice, s.r.o.
- EUROBETON MABA s.r.o.
- TVAR výrobní družstvo Pardubice
- Globus, Interspar, Albert, Makro, atd.
- PANASONIC
- KYB manufacturing Czech
- JTEKT Automotive Czech Pardubice s.r.o.
- FLAVEKO TRADE spol. s r.o.
- EFES - Specialista na dovoz, vývoz a distribuci ovoce a zeleniny
- PLYNOSTAV Pardubice a.s.
- Letiště Pardubice
- ISAZ — MARKL & spol. v.o.s.
- MECHEL SERVICE STAHLHANDEL Czech Republic s.r.o.
- FOXCONN Pardubice
- TSR Kovošrot Pardubice
- ELKOV – Elektro Pardubice
- PARAMO Pardubice
- SYNTHESIA, a.s.
- Restaurace v Přelouči
- Vítkovice Group
- EXCALIBUR ARMY Přelouč
- GASCO spol. s r.o.
- ANS Praha, a.s.
- Petr Scholz - METALTEX, s.r.o.
- MOTOR JIKOV Slévárna, a.s.
- RS METAL, s.r.o.
- SCHOLLER - BLECKMANN, s.r.o.
- CZECH AG holding, a.s.
- ELZA Předměřice, s.r.o.
- Divize Stavební chemie
- KIESEL, s.r.o.
- BIOPREPARÁTY, spol. s r.o.
- Agropodnik a.s. Hradec Králové
- NERA AGRO, spol. s r.o.
- EKOLAND EUROPE, s.r.o.
- AMAGRO, s.r.o.
- AGROFERT
- AFEED CZ, a.s.
- CEREAL, a.s.
- ZZN Polabí, a.s.
- OSEVA
- PRIMAGRA, a.s.
- AGROCHEMTRADE
- JOPPA LOGISTICS, s.r.o.
- IMMIX
- KLADOS s.r.o.
- DASCHER
- BOHEMIA CARGO
- Prima Logistics, s.r.o.
- DSV
- Transforwarding a.s.
- SCHENKER spol. s r.o.
- GEBRÜDER WEISS, spol. s r.o.
- GEIS CZ, s.r.o.
- MAURICE WARD & Co., s.r.o.
- JMR, spol. s r.o.
- EWALS CARGO CARE, spol. s r.o.
- LANDO CZ, s.r.o.
- FRODL PAVEL – IMEX, International transport & logistic
- HANSEATIC LOGISTIC, s.r.o.
- MERKA SPEDITION, s.r.o.

- Bc. Irena Burešová, starostka města Přelouč
- Mgr. Jan Feranec, Odbor životního prostředí, Přelouč
- Lubomír Novotný, Odbor stavební, vodoprávní a dopravy, Přelouč
- Ing. Vopršal Jiří, Odbor stavební, Pardubice
- Ing. Veselovský Petr, Odbor životního prostředí, Pardubice
- MUDr. Štěpánka Fraňková, Primátorka města Pardubice
- Ing. Jiří hájek, starosta města Pardubice
- Bc. Dušan Žmolil, starosta města Týnec nad Labem
- Stanislav Kyselák, Odbor životního prostředí, Týnec nad Labem
- Bc. Bruno Krüger, Odbor územního a stavebního řízení, Týnec nad Labem
- Blanka Zaklová, starostka města Chvaletice
- Lenka Horníčková, Odbor územního a stavebního řízení, Chvaletice
- Pavel Kasal, Odbor životního prostředí, Chvaletice
- Povodí Labe
- Ing. Lubomír Fojtů, Ředitel ŘVC
- TOMÁŠ KOLAŘÍK, koordinátor obsahu webových stránek, šéfredaktor odborného časopisu Vodní cesty a plavba
- Ministerstvo ŽP
- Odbor kabinetu ministra
- Náměstek ministra ŽP

O výsledky svého průzkumu využitelnosti plavebního stupně Přelouč II jsem se podělila s šéfredaktorem časopisu Vodní cesty a plavba, dále s ŘVC ČR a s povodím Labe.

Reagoval pouze pan Tomáš Kolařík, šéfredaktor časopisu. Poskytl mi cenné rady a informace k obsahu mé bakalářské práce. Reakci přímo na výsledky průzkumu uvádím níže. Se závěry pana Kolaříka více méně souhlasím.

Dobrý den,

děkuji Vám za informaci. Určitě bude potřeba ještě získat více názorů především od velkých firem a to nejenom z Pardubicka, ale třeba i z Ostravska. Vždyť Labe využívají pro své překlady třeba i VÍTKOVICE a další producenti nadrozměrných výrobků z celé Moravy. Ti dnes musí vozit své výrobky až do Mělníka. Takže se jim po dokončení splavnění Labe do Pardubic zkrátí cesta po silnici o cca 130 km a tím se jim sníží i náklady na přepravu (úpravy trasy, omezení dopravy apod.).

Osobně se domnívám, že by bylo dobré, kdyby se více využívalo i přístavu ve Chvaleticích, ale celkově dobré podmínky může nabídnout pouze nový přístav v Pardubicích - spojení na všechny druhy dopravy, možnost výstavby skladovacích/výrobních hal na zelené louce přímo v areálu přístavu, blízkost města = pracovní možnosti apod. Zde je také možné realizovat kontejnerovou dopravu dle aktuálních možností a požadavků. Tedy na vodu se může v rámci hromadné přepravy kontejnerů dostat i zboží od firem, které Vám neodpověděli nebo odpověděli negativně.

Nevím, zda-li Vám odpovědělo PARAMO, ale ŘVC pro ně v projektu počítá s možností zřízení přečerpávací stanice v tzv. zimním přístavu (GPS: 50°2'8.746"N, 15°44'7.208"E). Takže i kdyby Vám dnes někdo od nich napsal, že s tím do budoucna nepočítají, tak se zařízením pro ně se počítá a realita evropského využití vodních cest ukazuje, že chemické látky jsou jedny z nejvíce přepravovaných po vnitrozemských vodních cestách.

Ve Vaší studii by se také těžko započítávala jednotlivá zemědělská družstva apod., které by případně v budoucnu využily exportu svých plodin nebo importu hnojiv. Podobně posypová sůl pro kraje Pardubický a Hradecký. To jsou všechno komodity, které by v budoucnu mohly procházet Pardubickým přístavem, ale špatně se to předem odhaduje a počítá.

Do rekreační plavby bych doporučoval pro úplnost zařadit také kategorii hotelových lodí. Do ČR zajíždí řada takových ze zahraničí a cca. 3 roky funguje také první česká

hotelová loď MS Florentina, která dnes zajíždí až do Poděbrad a kapitán mi sdělil, že pokud bude hotová Přelouč, jsou schopni plout až do Pardubic a že to má i pro ně velký rozvojový potenciál - rozšíření teritoria a plaveb, nákup nových hotelových lodí apod. Dá se tedy hovořit nejenom o zvýšení českého turismu (jako na Baťově kanále), ale také o příchodu nových zahraničních turistů (specifická bohatá starší klientela) a zviditelnění regionu - Pardubicko si často stěžuje, že potřebuje zviditelnit!

Celkově by se při pohledu na Labe mělo dívat spíše optikou celoevropské sítě vodních cest, s tím rozdílem, že u nás je ještě potřeba na Labe provést řada opatření, abychom se dostali kvalitou (splavností) vodní cesty na evropský standard.

S pozdravem

Tomáš Kolařík

šéfredaktor

Plavba a vodní cesty o.p.s.

Na Pankráci 57

140 00 Praha 4