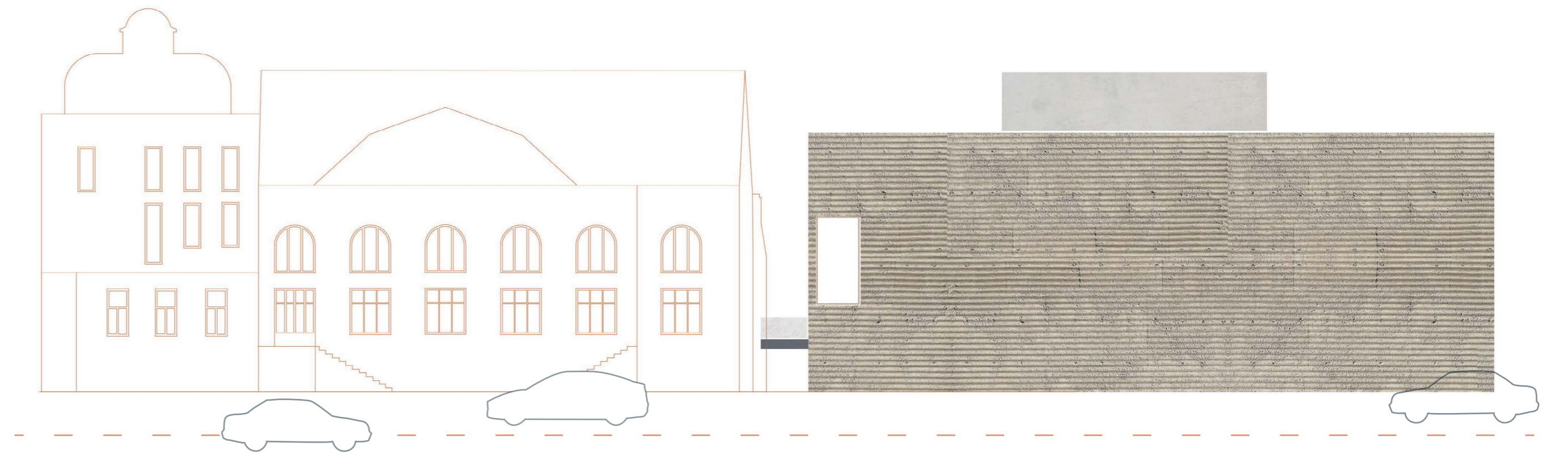
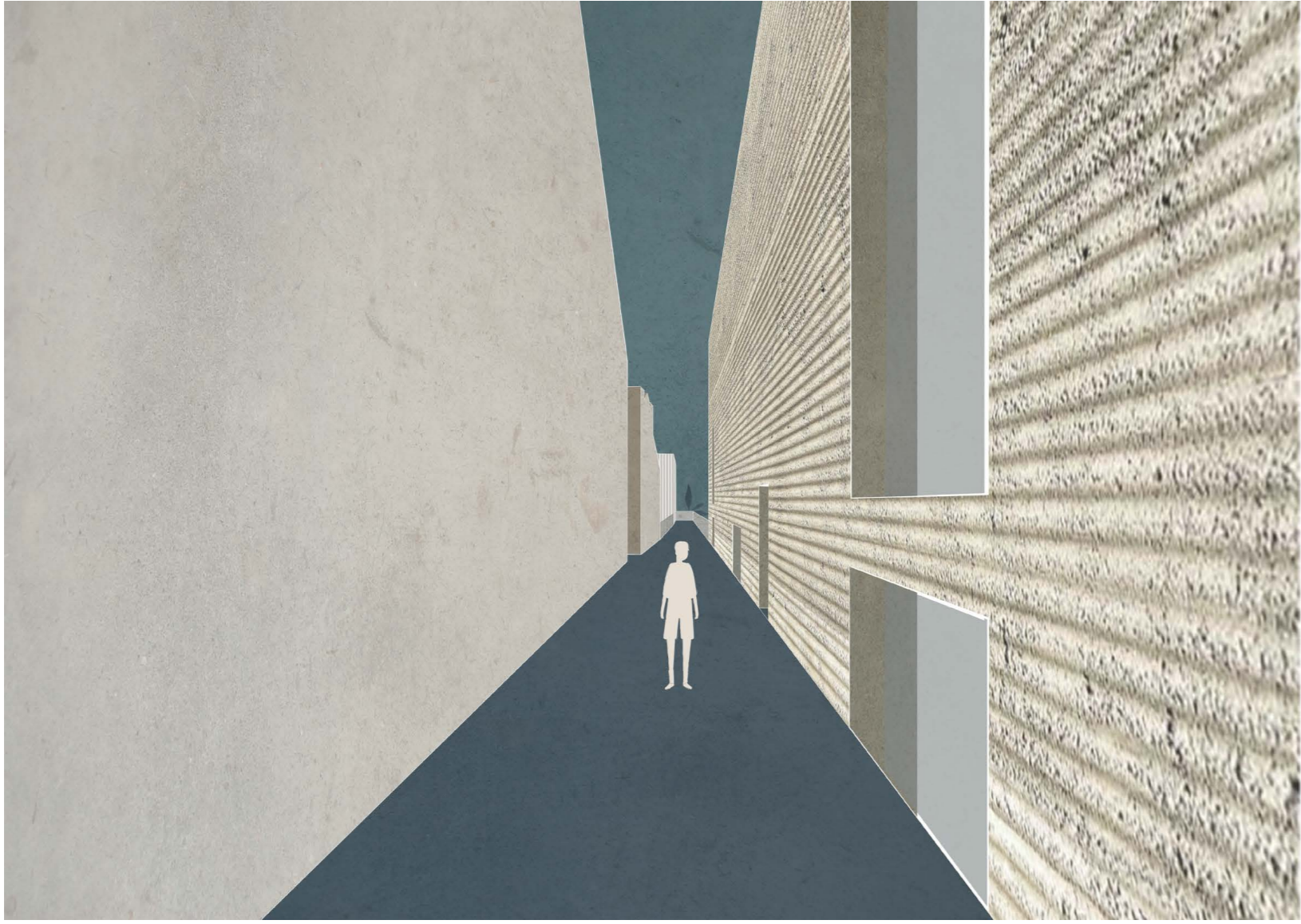
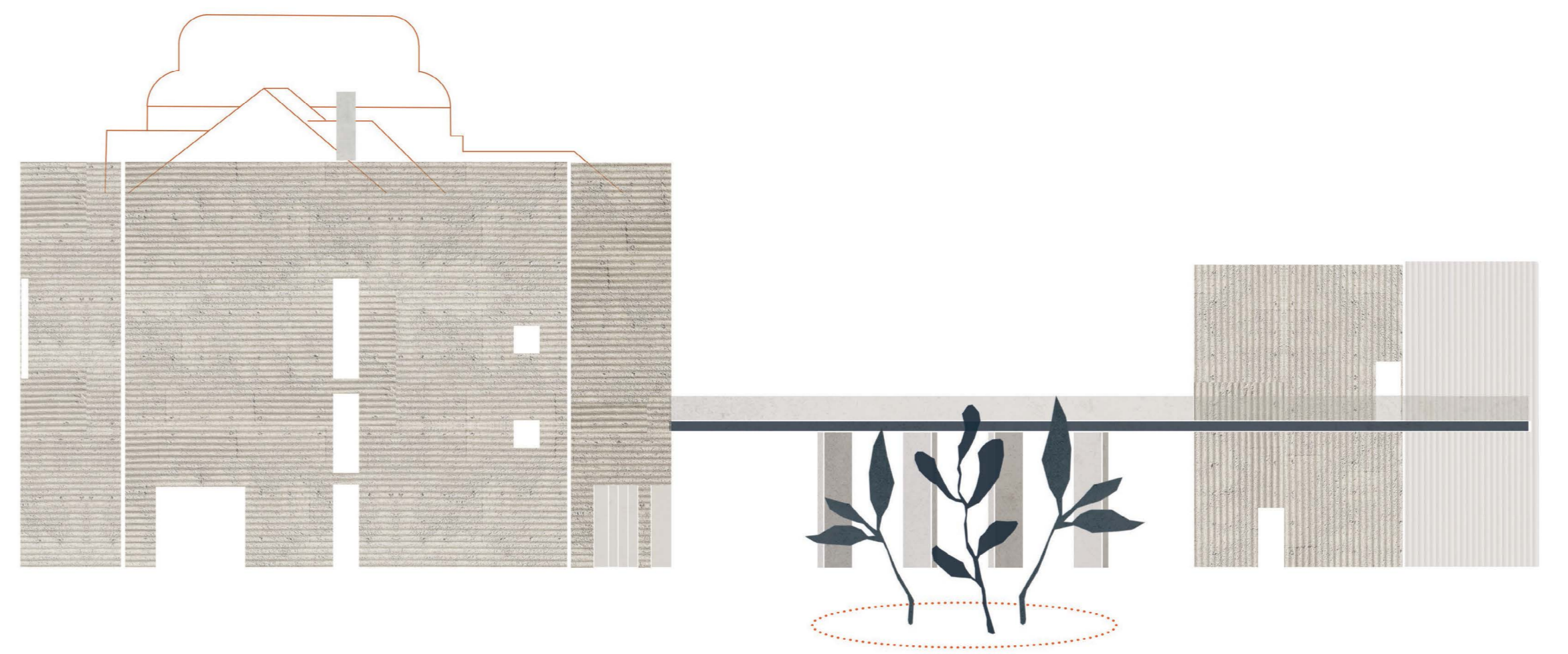
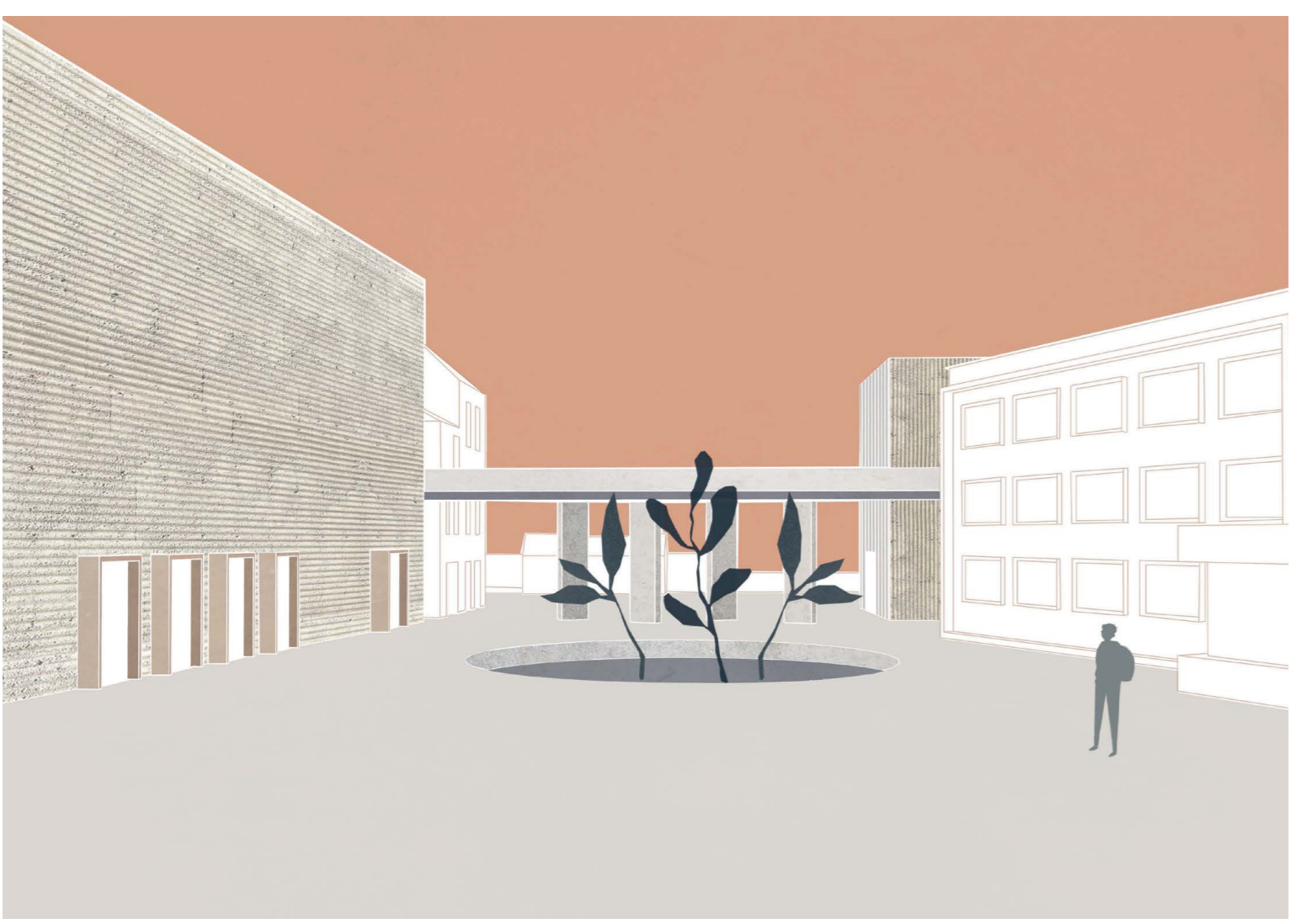


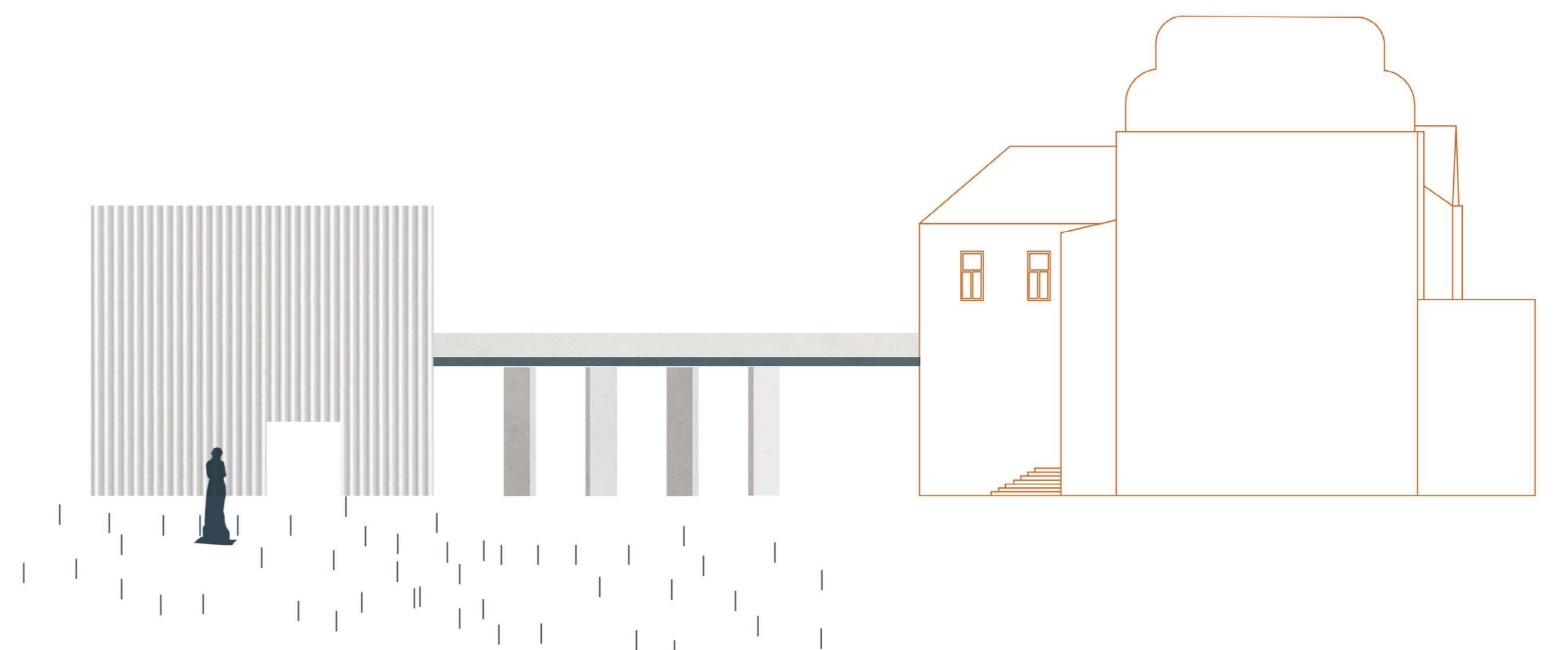
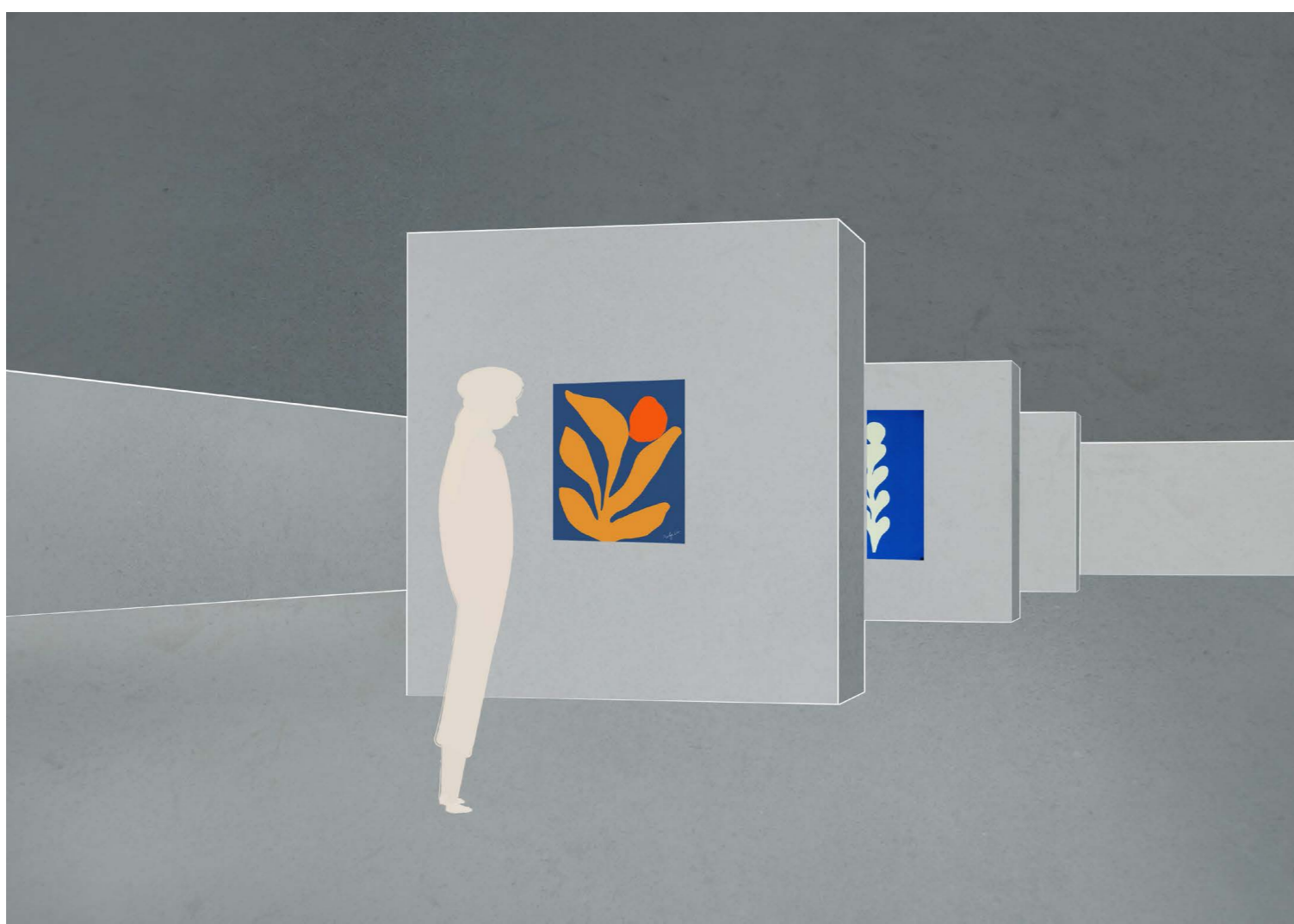
pohľad južný
1:200



pohľad západný
1:200

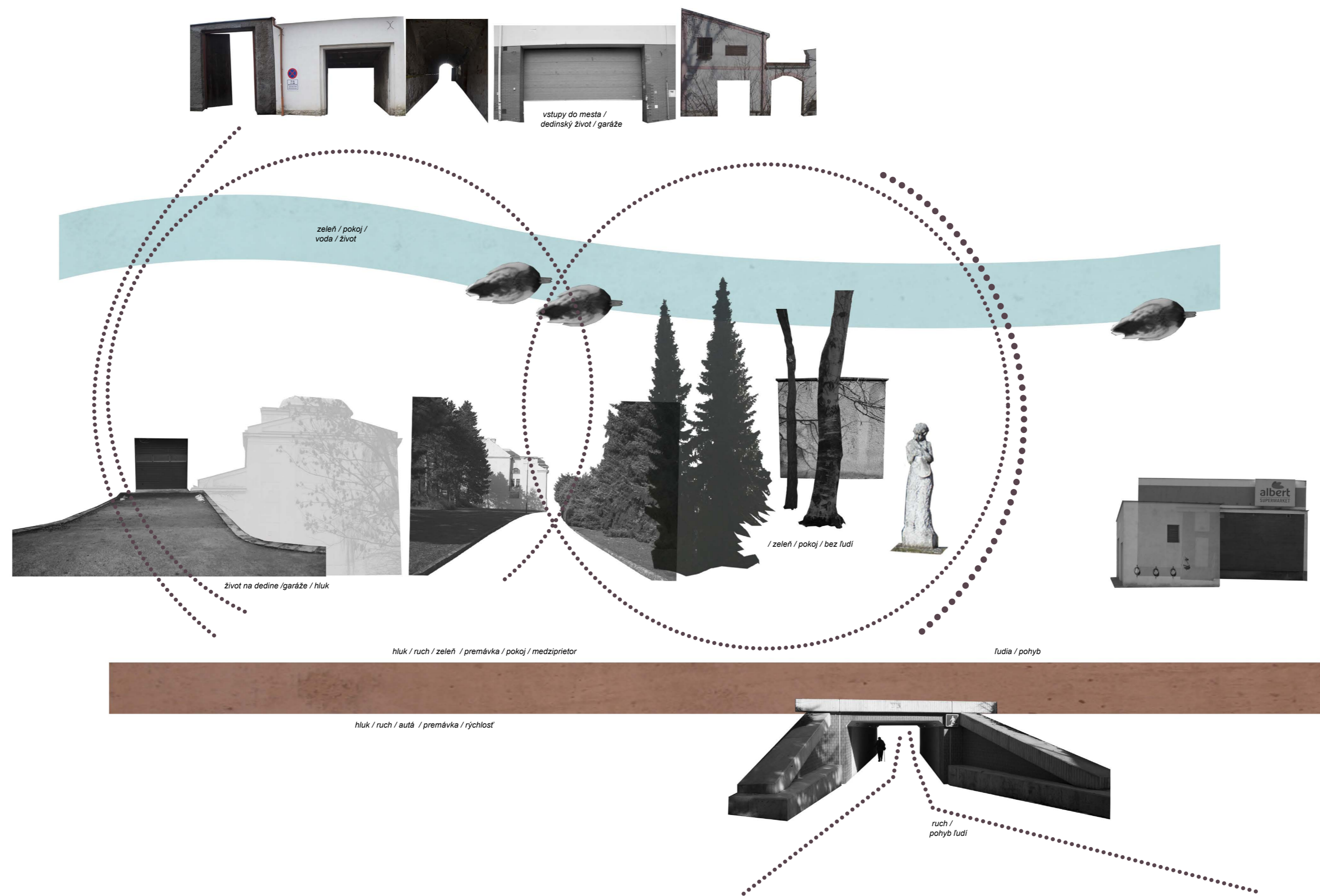


pohľad južný
1:200



pohľad severný
1:200





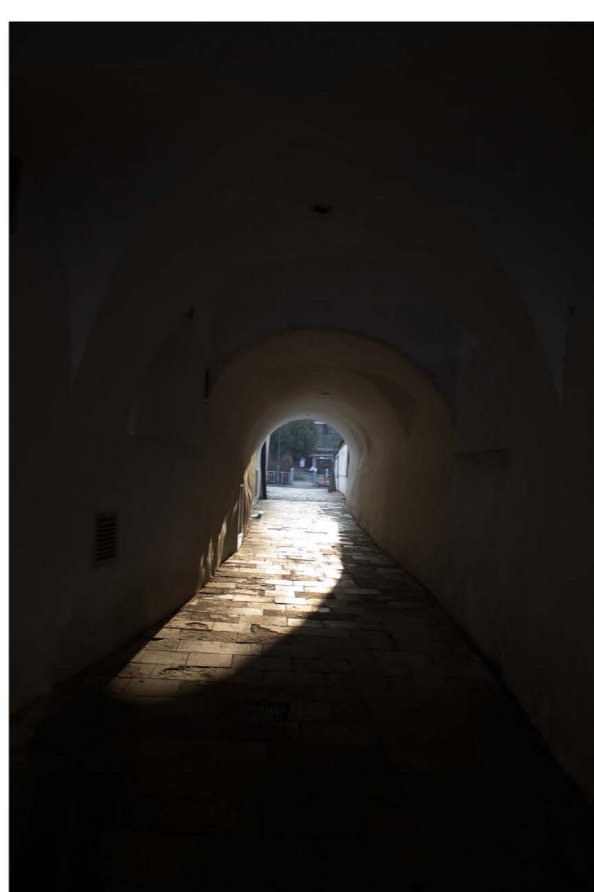
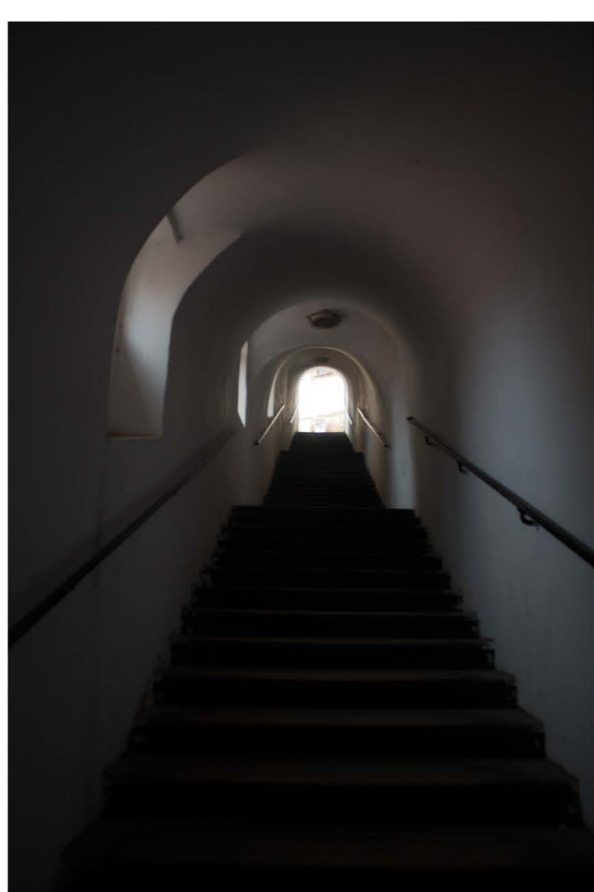
Toto miesto je len nenápadným zákutím mesta, kde veľa ľudí cez deň nezavíta. Napriek tomu je plné nenápadného umenia, plné života a zelene. Akoby zastalo v čase.



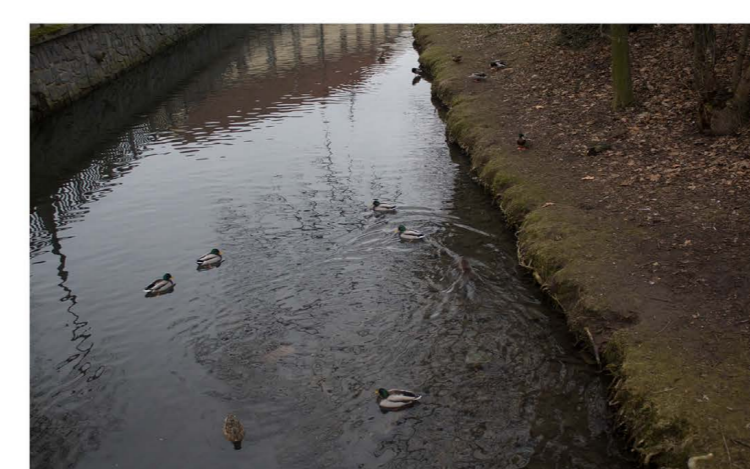
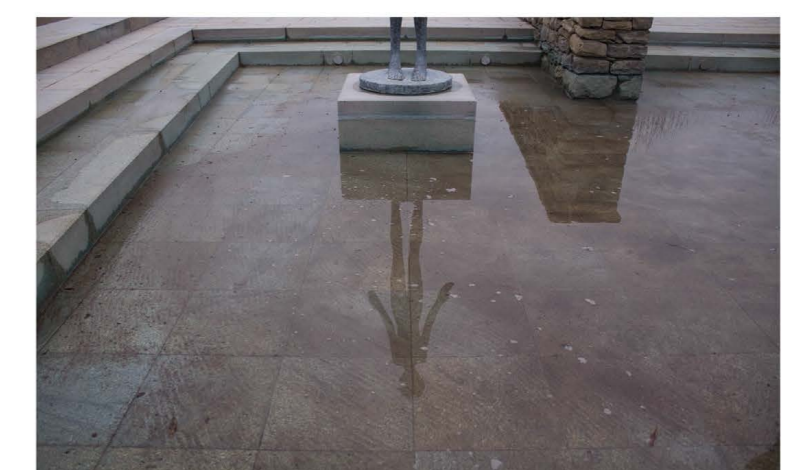
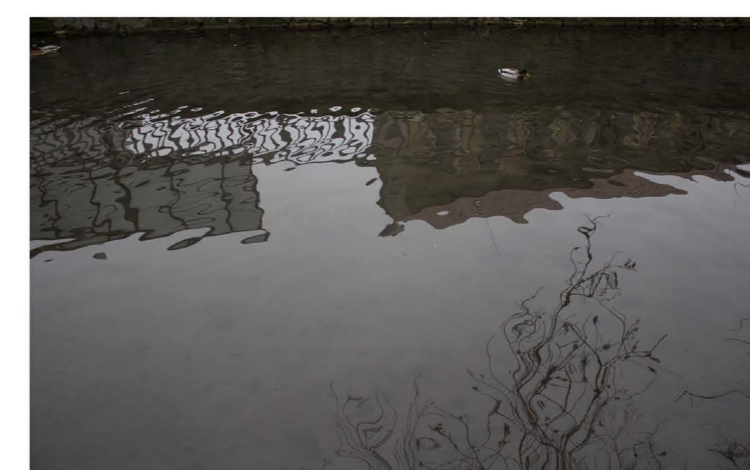
Prepojenie toho, čo sa mi páči na celom meste a na konkrétnom mieste.



Nová galéria by mohla byť odzrkadlením života za riekou. Na jednej strane rieky sa nachádzajú vstupy do dvorov a prechody do mesta, na strane druhej by vzniklo centrum kultúry.



Na mesto ma upútala jeho malosť a prívapnosť. Pri jeho prechádzaní som mala pocit, akoby som bola v jednom dome s množstvom chodieb a miestností. A svetlo prichádza vždy z konca chodby, kde je zas úplne iná izba, úplne iný svet. Tieto prechody dokážajú miestu určiť pocit bezpečia a zároveň očakávania niečoho nového.



Moja prvá návšteva Litomyšl bola plná prekvapení. Toľko umenia, dobrej architektúry a života nie je samozrejmosťou v tak malom mestečku. Najzaujímavejšie na tomto meste je prepojenie súčasnosti a minulosti. Umenia a každodenného života.