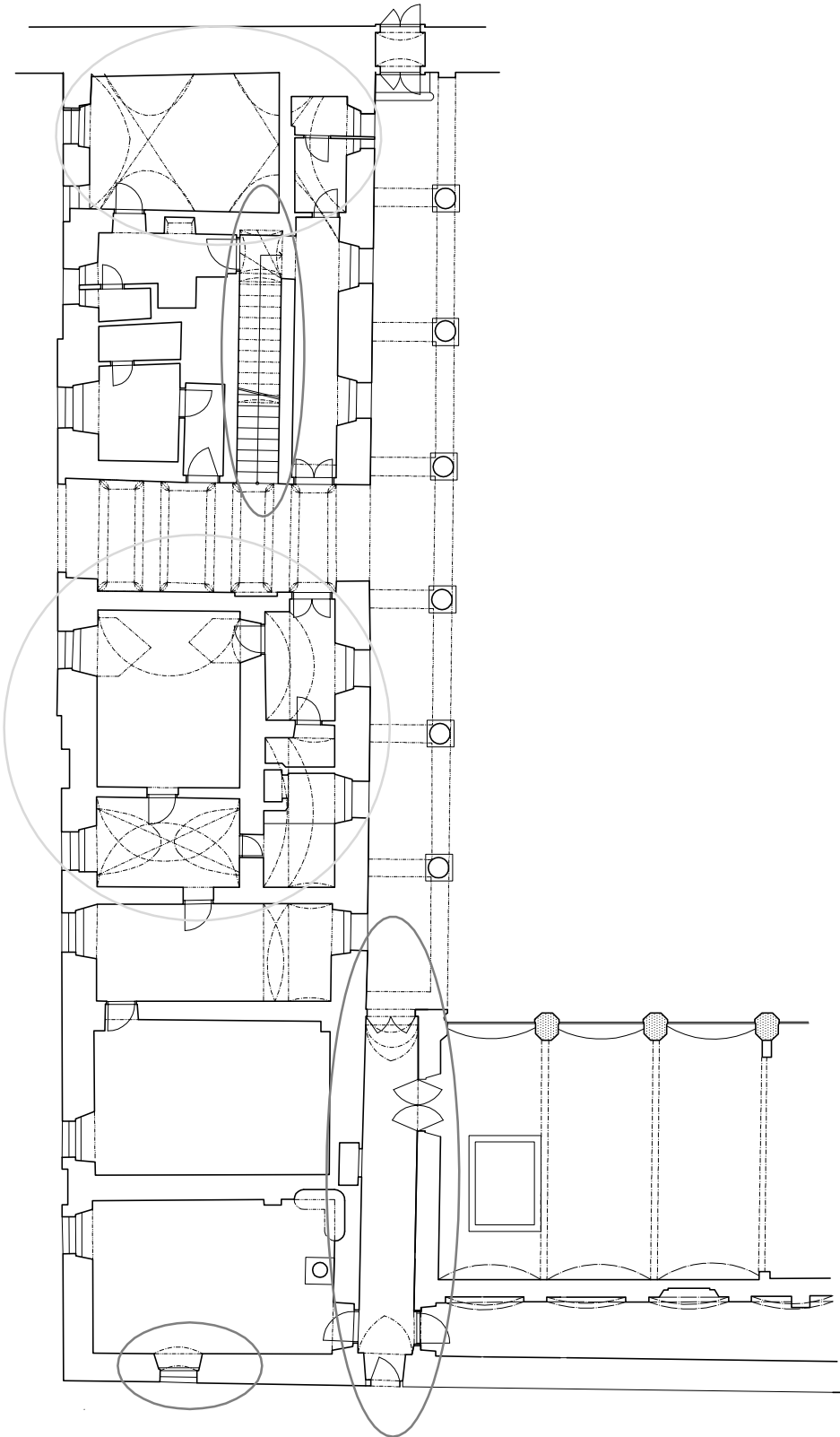
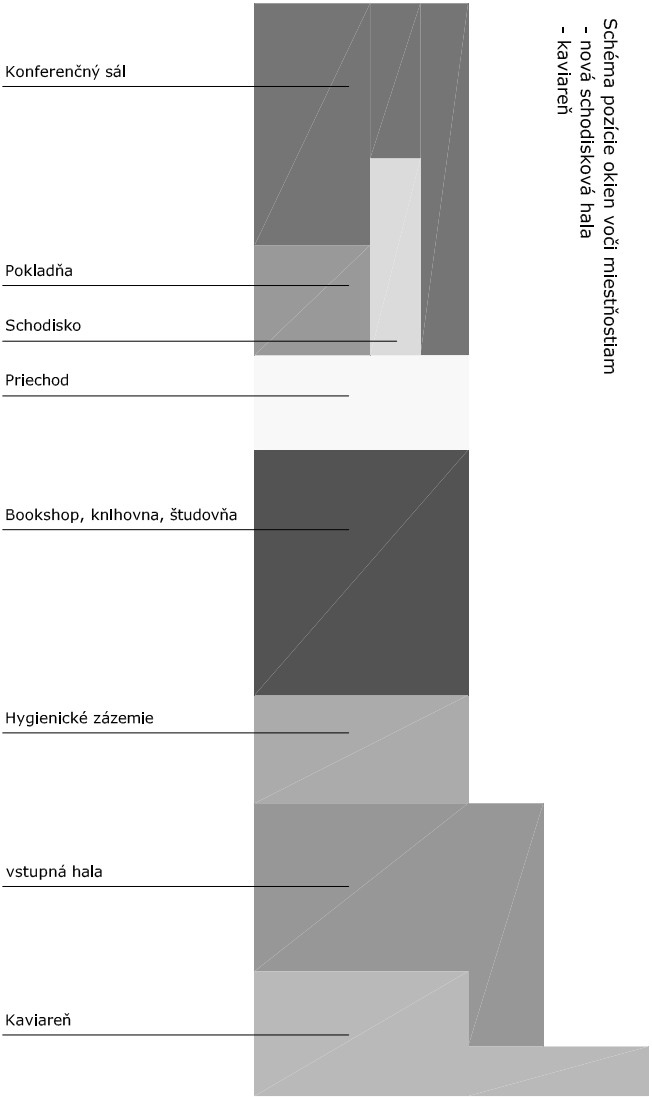


Schéma pozície okien voči miestnostiam
- nová schodisková hala
- kaviareň



PODORYS 1.NP /STARÁ BUDOVA

Koncept riešenia starej budovy pozostáva v rozdelení do 4 celkov, pričom každý má vlastný exteriérový vstup. Sú eliminované zádveria, čo vyplýva zo sezónneho využitia záhrady. Ako problémové miesta dispozície vidím nereprezentatívny vstup do teplého skleníku, ktorý je plnohodnotnou súčasťou prehliadky návštevníkov, schodisko, chaotické umiestnenie okien na SZ fasáde v oboch podlažiach. Naopak, ako prínos pocítujem klnebný systém, v častiach dispozície, ktorých umiestňujem reprezentatívny sál, a knižnicu, ktoré reprezentujú svoju náplňou vyššie princípy.

— Problémové miesta
— Prínosné miesta

- | | | |
|------|--|------|
| 1.01 | REPREZENTAČNÝ SÁL, KONFERENČNÁ MIESTNOSŤ | 32 |
| 1.02 | KOMUNIKÁCIA PRILAHÁ REP. SALU | 9,6 |
| 1.03 | HYGIENICKÉ ZÁZEMIE RERR. SÁL | 9,8 |
| 1.04 | POKLADŇA | 16 |
| 1.05 | BOOKSHOP, ŠTUDOVŇA, KNIŽNICA | 51,3 |
| 1.06 | HYGIENICKÉ ZÁZEMIE PRE NAVŠTEVNÍKOV | 17,2 |
| 1.07 | VSTUPNÁ HALA | 48,6 |
| 1.08 | KAVIAREŇ | 33,5 |
| 1.09 | ZÁZEMIE KAVIARNE | 11,4 |
| 1.10 | ÚNIKOVÉ SCHODISKO | 14,2 |
| 1.11 | VSTUPNÝ PRIECHOD | 26,2 |

0 1 5 S M1:200

