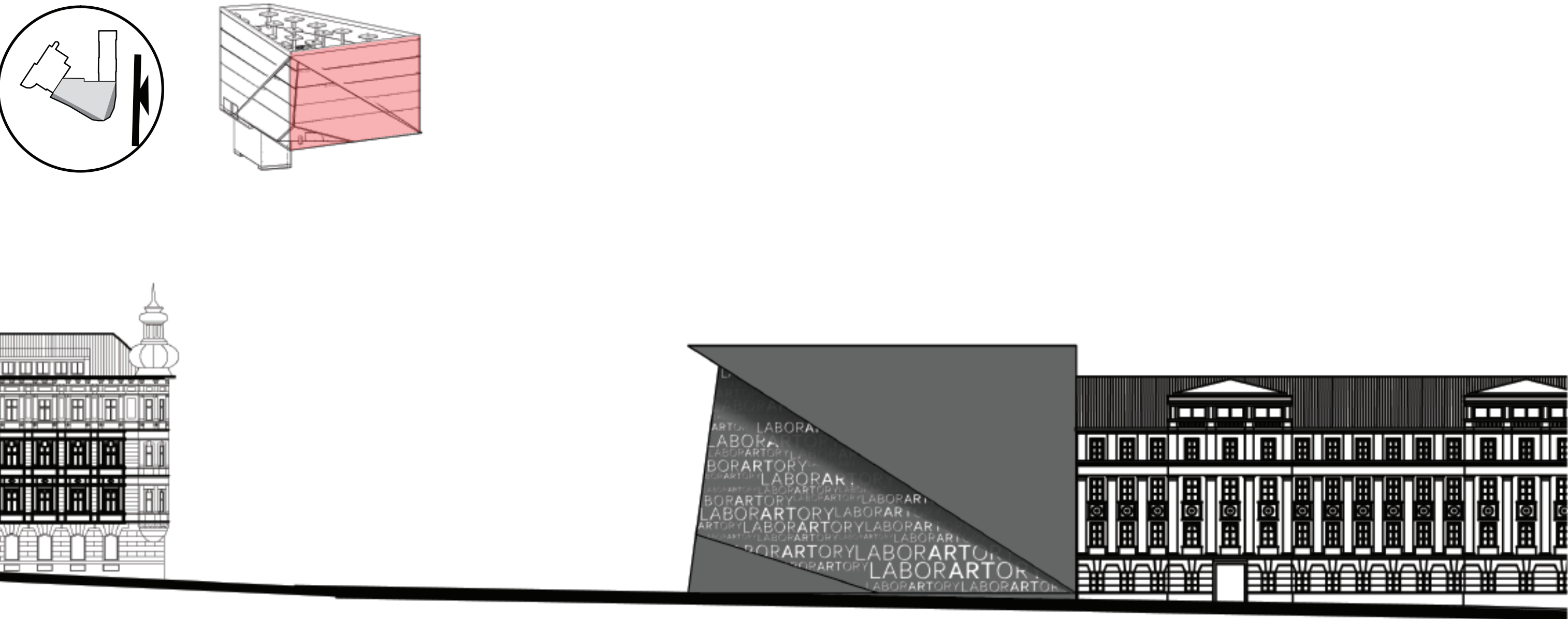


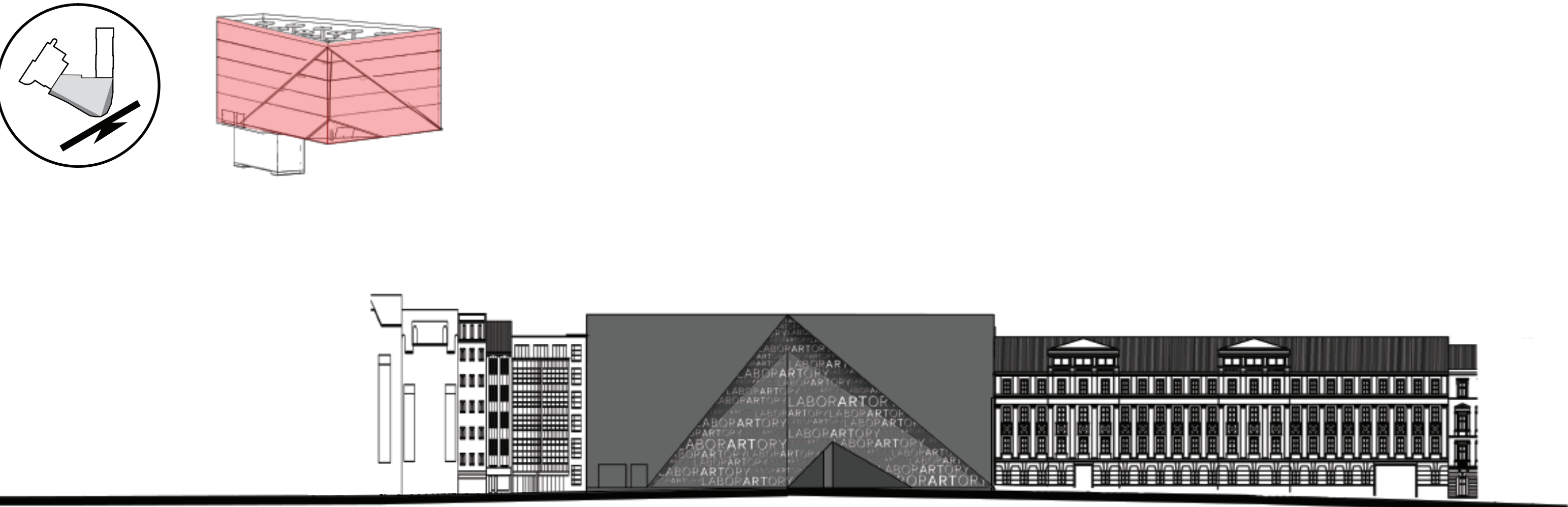
VÝCHODNÍ FASÁDA, ULICE MILADY HORÁKOVÉ, M 1:200



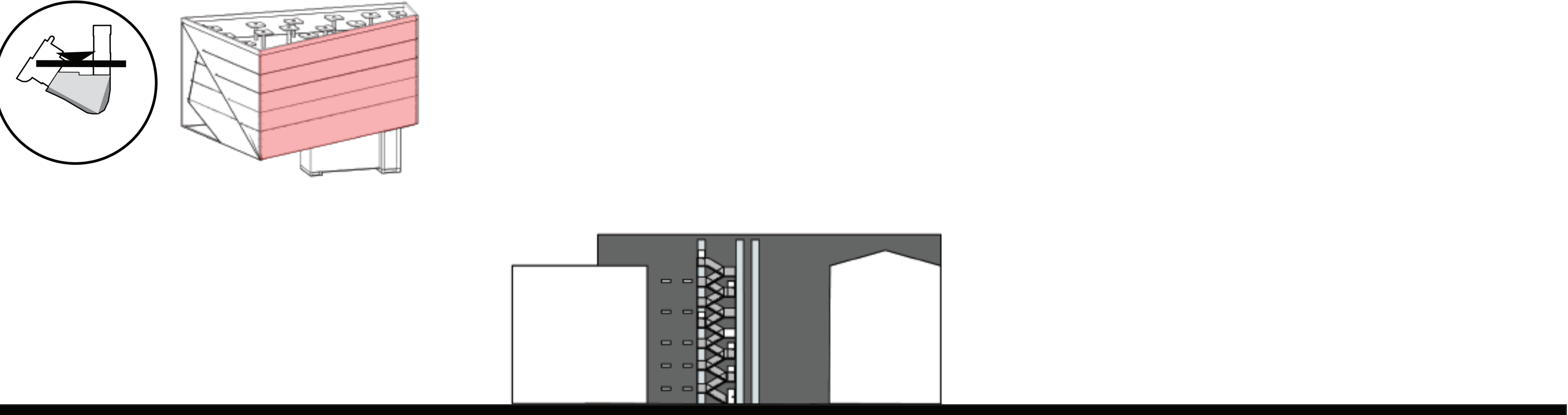
SEVERNÍ FASÁDA, ULICE KOLIŠTĚ, M 1:200



NÁROŽNÍ POHLED, ULICE MILADY HORÁKOVÉ, ULICE KOLIŠTĚ, M 1:200



JÍŽNÍ FASÁDA, POHLED Z VNITROBLOKU, M 1:200



SITUACE, M 1:1000



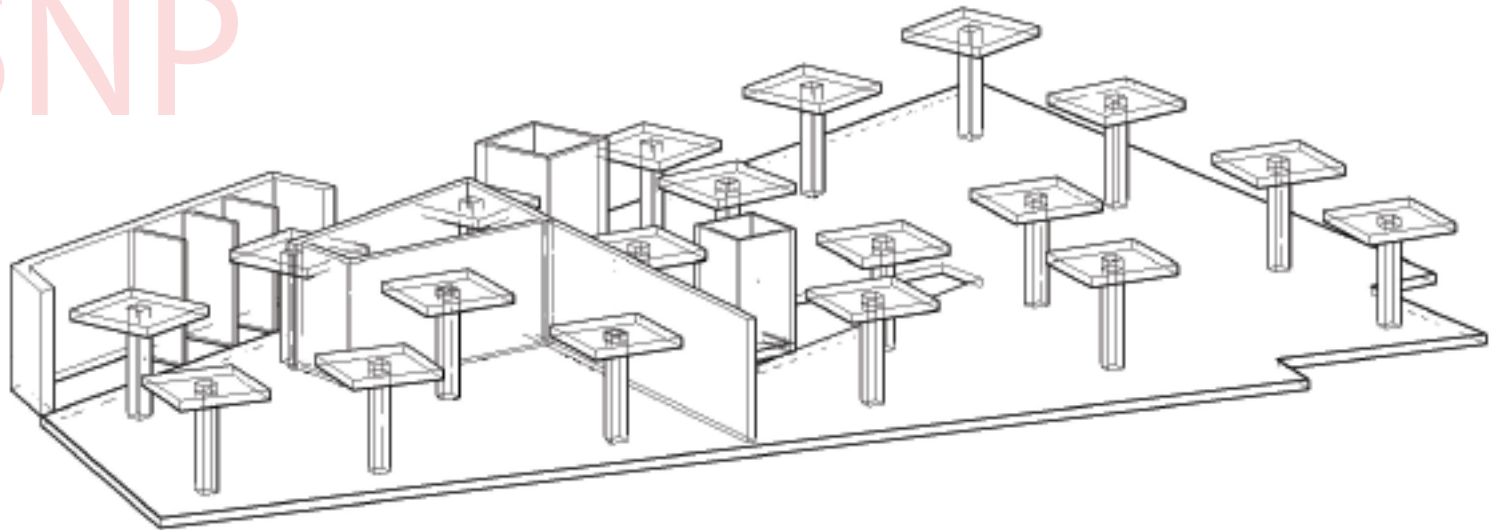
URBANISTICKÉ ŘEŠENÍ

ŘEŠENÁ LOKALITA SE NACHÁZÍ NA RUŠNÉ KŘIŽOVATCE BRNĚNSKÉHO MĚSTSKÉHO OKRUHU, JEJÍŽ VYTÍŽENOST BY SE DALA OZNAČIT JAKOŽTO PŘETÍŽENÁ. ÚZEMÍ SE NACHÁZÍ V SAMOTNÉM HISTORICKÉM JÁDRU MĚSTA, JIMŽ PROCHÁZÍ TATO RUŠNÁ KOMUNIKACE, KTEROU ALE Z JEDNÁ STRANY, SMĚREM DO CENTRA LEMUJÍ PARKY. ŘEŠENÉ ÚZEMÍ MÁ VELMI DOBRÉ NAPOJENÍ NEJEN NA SÍŤ MHD, ALE I VELMI PŘÍZNIVOU DOCHÁZKOVOU VZDÁLENOST DO SAMOTNÉHO CENTRA MĚSTA A TAKTĚŽ VELMI PŘÍZNIVOU DOSTUPNOST NA NAPOJENÍ NA AUTOBUSOVÉ A VLAKOVÉ NÁDRAŽÍ. V SOUČASNÉ DOBĚ JE PARCELA ZCELA NEVYUŽÍVÁNA. NAVRHOVANÝ OBJEKT PŘÍMO NAVAZUJE NA SOUSEDÍCÍ BUDOVY SVÝM TVAREM ZAPADÁ DO PARCELY A JAKOŽTO DOMINANTU VYUŽÍVÁ ROH BUDOVY, KTERÝ SMĚRUJE SMĚREM DO KŘIŽOVATKY ULIC KOTLÁŘSKÁ A MILADY HORÁKOVÉ.

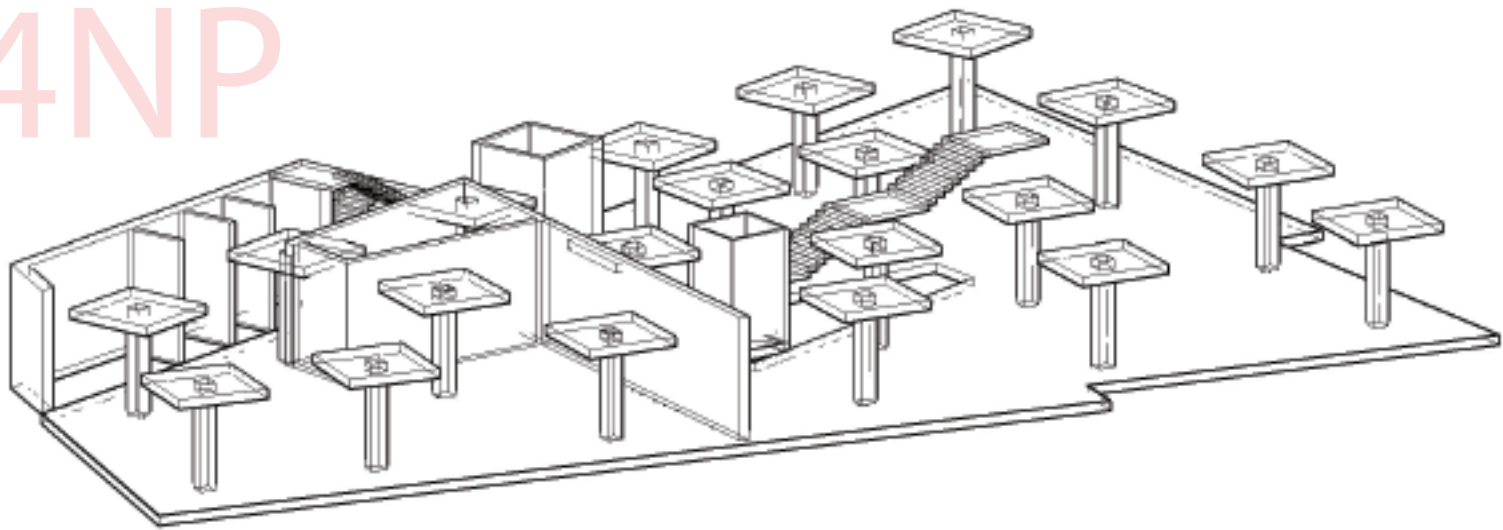
ARCHITEKTONICKÝ VÝRAZ

OBJEKT SE SNAŽÍ CO NEJEFEKTIVNĚJI VYUŽÍT DANOU PARCELU. ZAUJÍMÁ TĚMĚŘ CELÝ JEJÍ PŮDORYSNÝ ROZMĚR, JEHO SNAHOU VŠAK NENÍ LEMOVÁNÍ PARCELY. OBJEKT SPOJUJE DVĚ NA SEBE NAVAZUJÍCÍ ULICE A ZDÁLO SE JAKO PROBLÉMATICKÉ ŘEŠIT JEJ V NÁVAZNOSTI TĚCHTO VELMI KONTRÁSTNÍCH BUDOV. A ZDE VZNIKLA SNAHA O VYTVOŘENÍ DOMINANTNÍHO ROHU, SMĚRUJÍCÍHO SMĚREM DO CENTRA MĚSTA, NEKLADE SI VŠAK AMBICE, STÁT SE CÍLOVÝM BODEM, JEN USMĚRŇUJE ZPŮSOB VNÍMÁNÍ MĚSTA A UKAZUJE ZPŮSOB MOŽNÉHO PROLÍNÁNÍ. SNAHOU BYLO VYTVOŘIT JEDNU BUDOVU, JEŽ MÁ ZA CÍL SJEDNOTIT ŘEŠENÉ ÚZEMÍ A PŘILÉHAJÍCÍ BUDOVY NENÁSILNÝM ZPŮSOBEM A SNAHOU TAKÉ BYLO VYTVOŘIT JAKOUSI DOMINANTU, JEŽ BY JASNĚ VYMEZOVALA PŘÍLEHLÉ ULICE A URČITÝM ZPŮSOBEM UMOŽŇOVALA I VOLNÉ PRŮHLÉDY DO OBOU ULIC. BYLA ZDE I SNAHA VYTVOŘENÍ URČITÉHO PŘEDPROSTORU PŘÁVĚ NA ROHU BUDOVY SMĚREM DO KŘIŽOVATKY, KDE BYL UMÍSTĚN I HLAVNÍ VSTUP. JELIKOŽ JE ZDE PŘEDPOKLÁDÁN NEJVĚTŠÍ A HLAVNÍ TOK NÁVŠTĚVNÍKŮ - SMĚREM OD CENTRA MĚSTA A SMĚREM OD JANAČKOVA DIVADLA A DOMU UMĚNÍ MĚSTA BRNA. NA TĚTO KOMPLIKOVANÉ PARCELE SE ZCELA NABÍZELO ŘEŠENÍ PARKOVÁNÍ POMOCÍ AUTOMATICKÝCH PARKOVACÍCH ZAKLADACŮ.

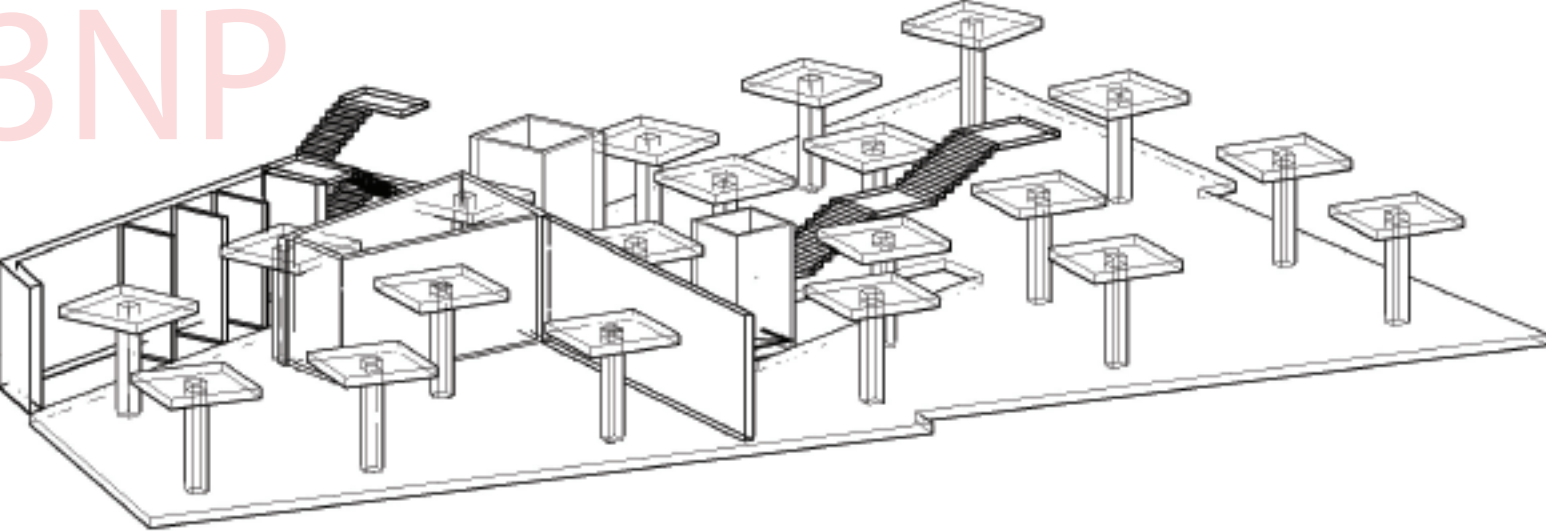
5NP



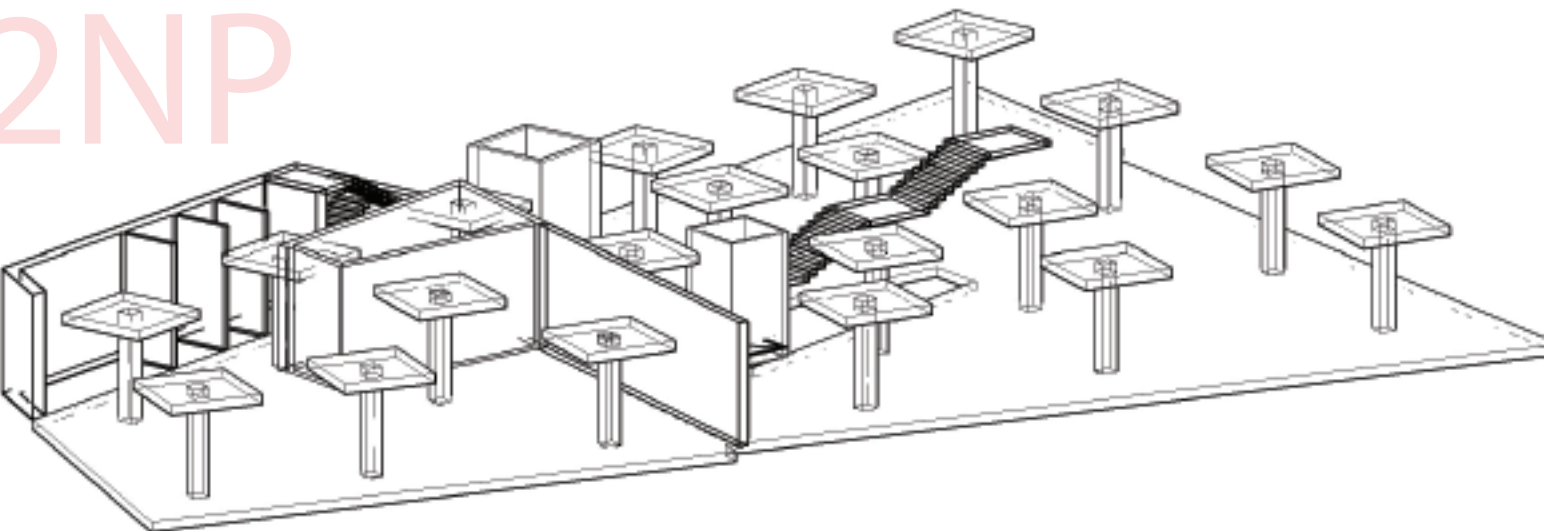
4NP



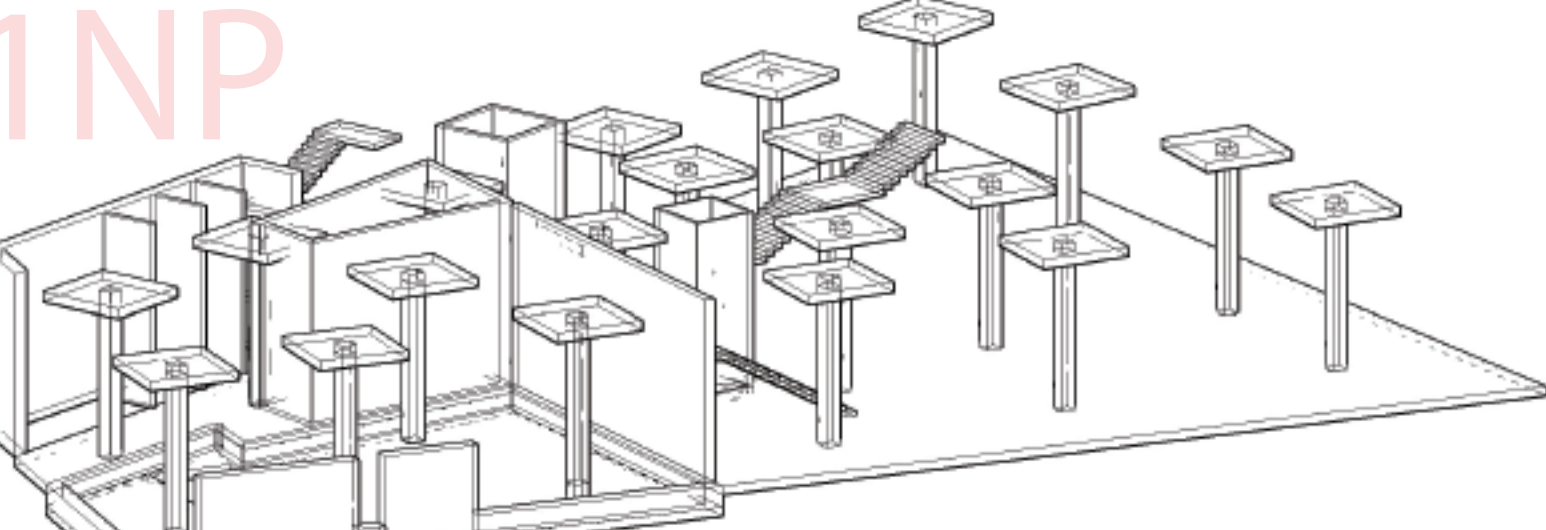
3NP



2NP



1NP



1PP

