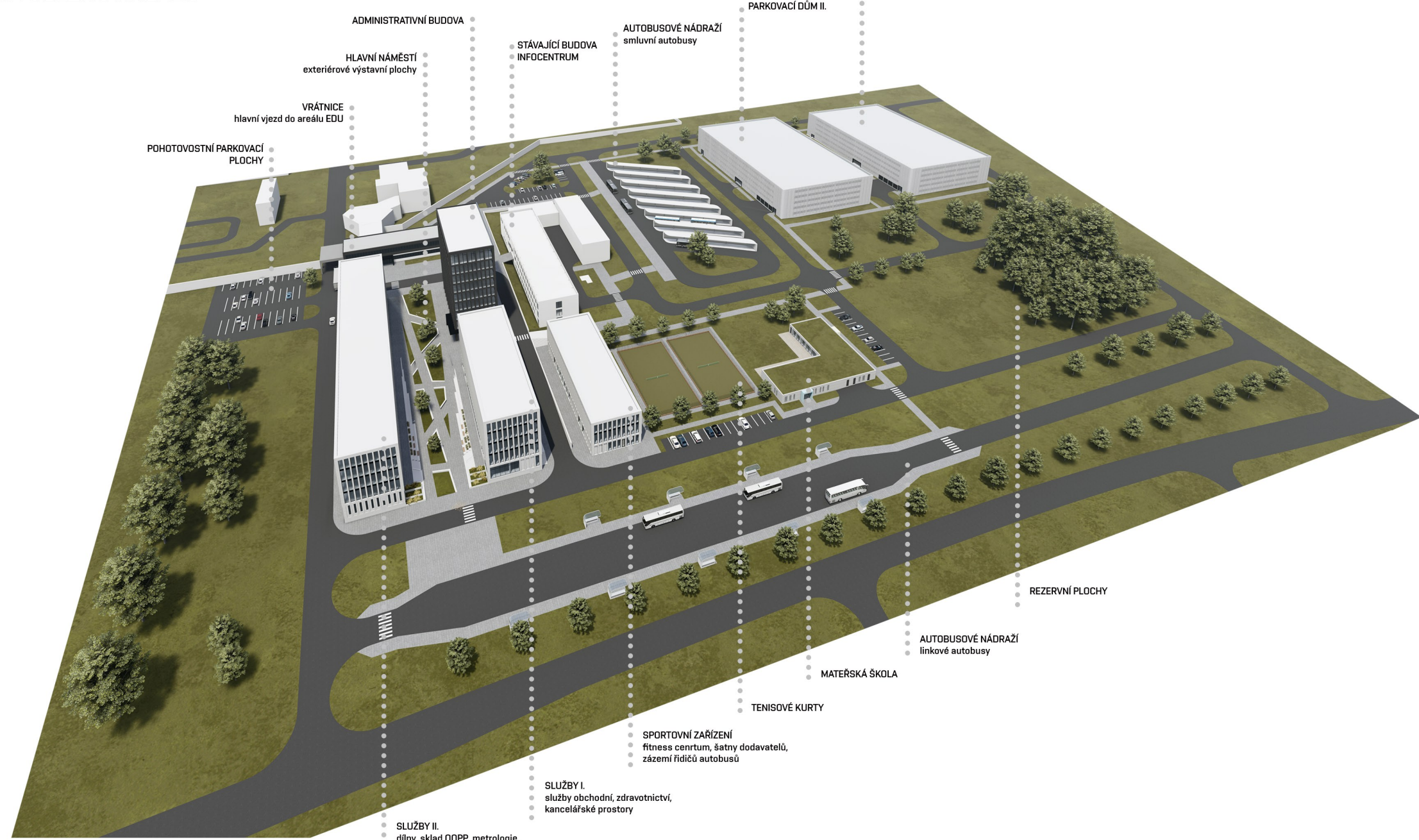
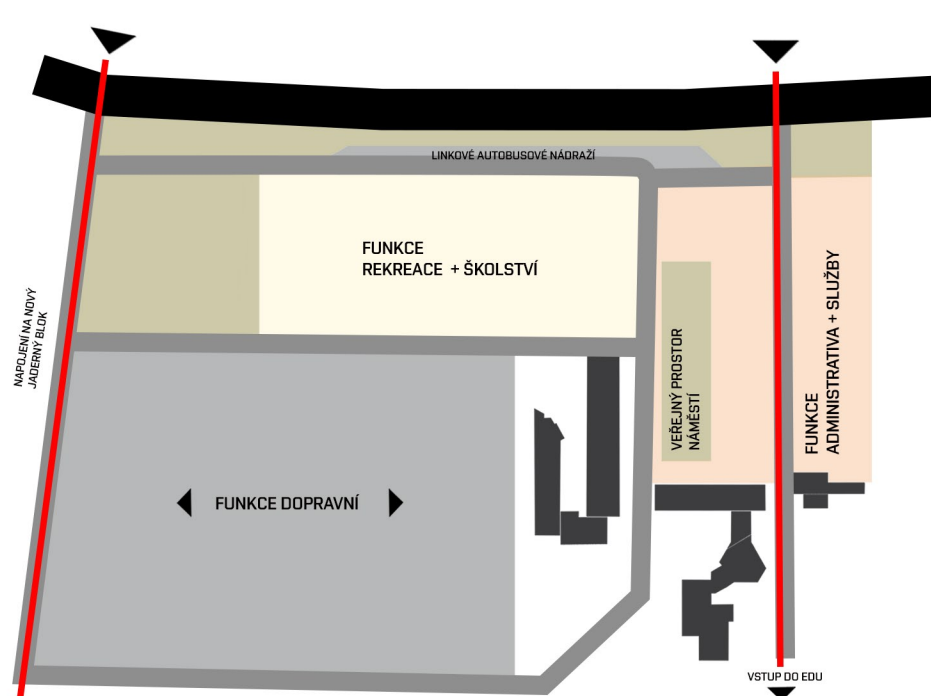




PERSPEKTIVA CELÉHO AREÁLU

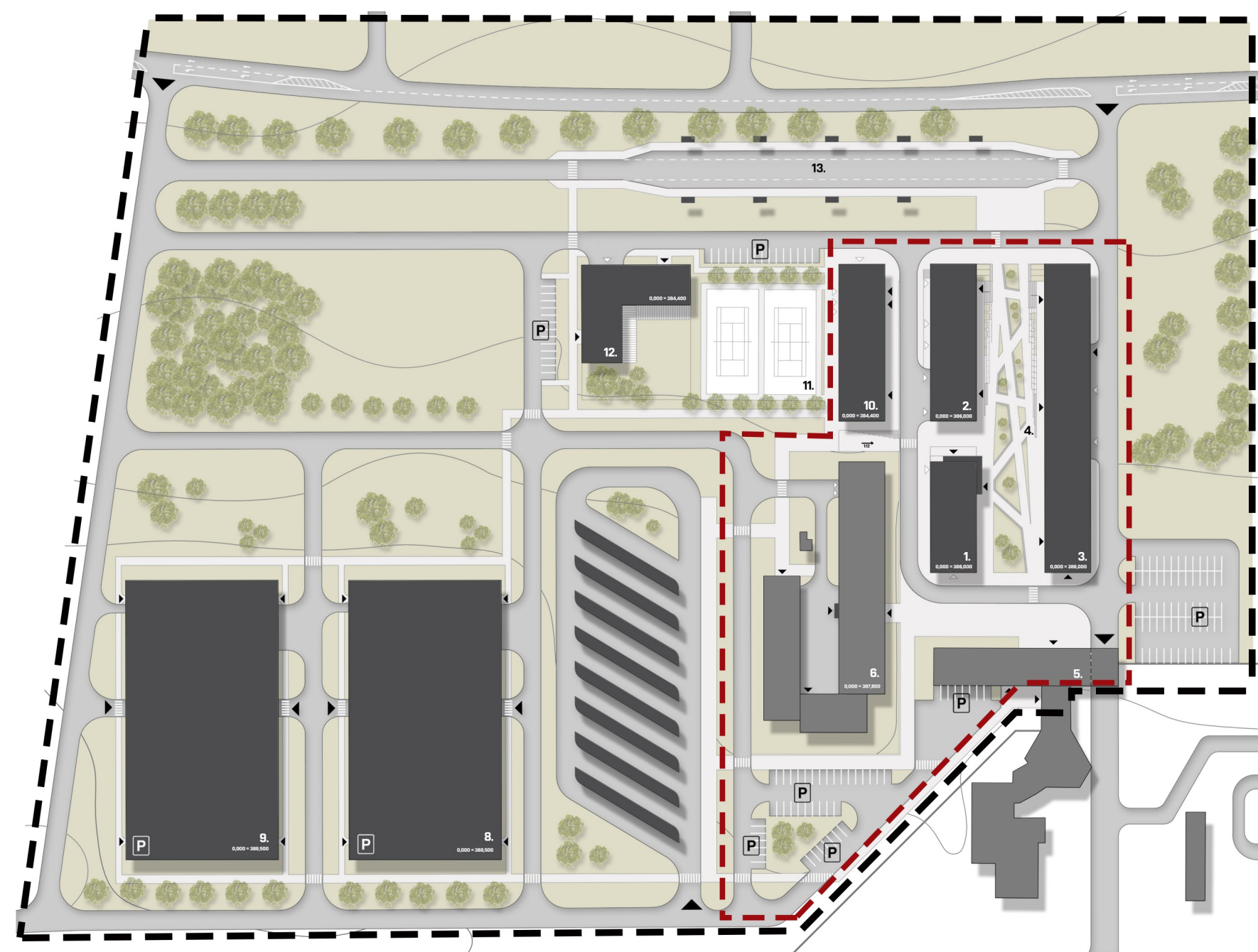


KONCEPT - IDEA NÁVRHU



- PROBLEMY PRO ŘEŠENÍ**
- dopravní situace
  - rozsáhlé parkovací plochy
  - nevyhovující stav přilehlých budov
  - nedostatek služeb (obchod, kantine, ...)
- KONCEPCE ŘEŠENÍ**
- vytvořit kvalitní dopravní napojení
  - vytvořit prostor doklady pro starý i nové vzniklý jaderný blok
  - vytvořit nové reprezentativní plochy před elektrárnou
  - vytvořit nové plochy pro exteriérovou expozici
  - doplnění chybějících služeb a navržení nových prostor
1. VYTVOŘENÍ HLAVNÍCH OS ÚZEMÍ - DVA VJEZDY DO AREÁLU
  2. ODSUNUTÍ UNIKOVÉHO AUTOBUSOVÉHO NÁDRAŽÍ OD CESTY - zjednodušení složitosti křižovatek
  3. VYTVOŘENÍ JEDNOTLIVÝCH ZÓN V ŘEŠENÉM ÚZEMÍ
  4. ZÓNA DOPRAVNÍ - zadní část pozemku, kvalitní napojení na stávající areál i plánovanou dopravu
  5. FUNKCE ADMINISTRATIVNÍ A SLUŽBY - hlavní prostor před vstříní, vytvoření reprezentativního prostoru elektrárny
  6. FUNKCE REKREACE A SPORT - fitness centrum a mateřská škola s návazností na zeleni v levé části pozemku

SITUACE MÍSTA STAVBY



ETAPovitost VÝSTAVBY

