

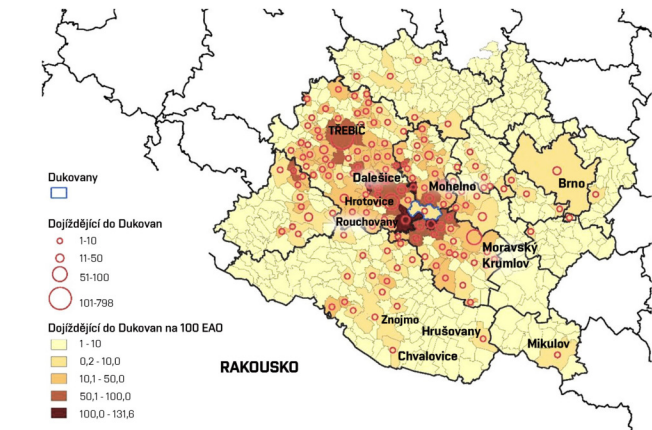
FACELIFT EDU

DIPLOMOVÁ PRÁCE KVĚTEN 2020
DIPLOMA THESIS MAY 2020

VEDOUCÍ PRÁCE PROF. ING. ARCH. ALOIS NOVÝ, CSc. ▪ AUTOR PRÁCE **BC. TEREZA RŮŽIČKOVÁ**
SUPERVIZOR AUTHOR

VYSOKÉ UČENÍ TECHNICKÉ V BRNĚ ▪ FAKULTA STAVEBNÍ ▪ ÚSTAV ARCHITEKTURY
BRNO UNIVERSITY OF TECHNOLOGY FACULTY OF CIVIL ENGINEERING DEPARTMENT OF ARCHITECTURE

ANALÝZA PRÁCE A PRACOVNÍCH PŘÍLEŽITOSTÍ



TRH PRÁCE V REGIONU

- Významný zaměstnavatel v regionu - samotná EDU nebo subdodavatelské firmy
- Subdodavatelské firmy - většina v regionu
- Při dostavbě dalších bloků nedojde k tak radikálnímu navýšení počtu zaměstnanců - nepravděpodobné provozování více bloků než v současnosti
- Zastavení činnosti EDU = NEGATIVNÍ DOPAD NA REGIONÁLNÍ TRH PRÁCE

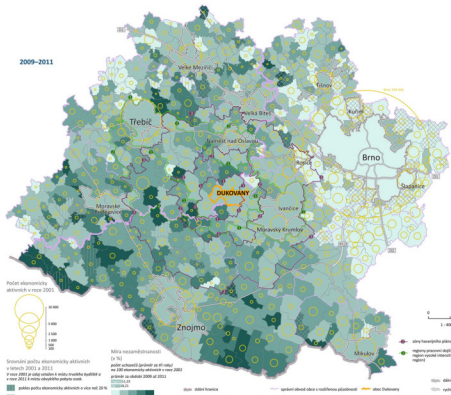
VÝVOJ VZDĚLANOSTNÍ STRUKTURY OBYVATELSTVA

v obcích širokém okolí Jaderné elektrárny Dukovany 1991 - 2011



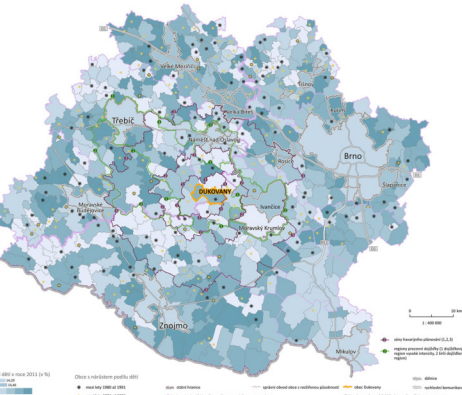
VÝVOJ NEZAMĚSTNANOSTI

v obcích širokém okolí Jaderné elektrárny Dukovany 2000 - 2011



VÝVOJ VĚKOVÉ STRUKTURY OBYVATELSTVA

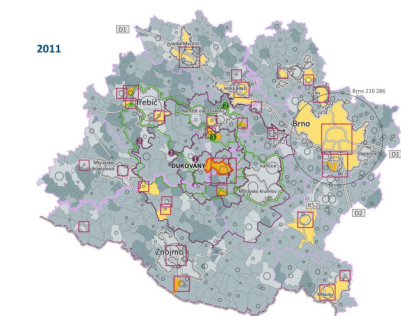
v obcích širokém okolí Jaderné elektrárny Dukovany 1980 - 2011



EKONOMICKÉ ZÁKLADY EDU A REGIONU

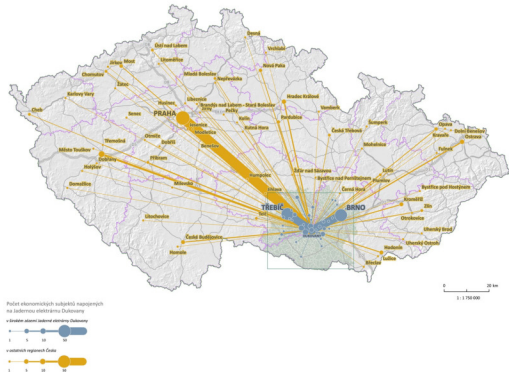
PRACOVNÍ PŘÍLEŽITOSTI

v obcích širokém okolí Jaderné elektrárny Dukovany 1991 - 2011



SÍŤ EKONOMICKÝCH SUBJEKTŮ

a jejich napojení na Jadernou elektrárnu Dukovany



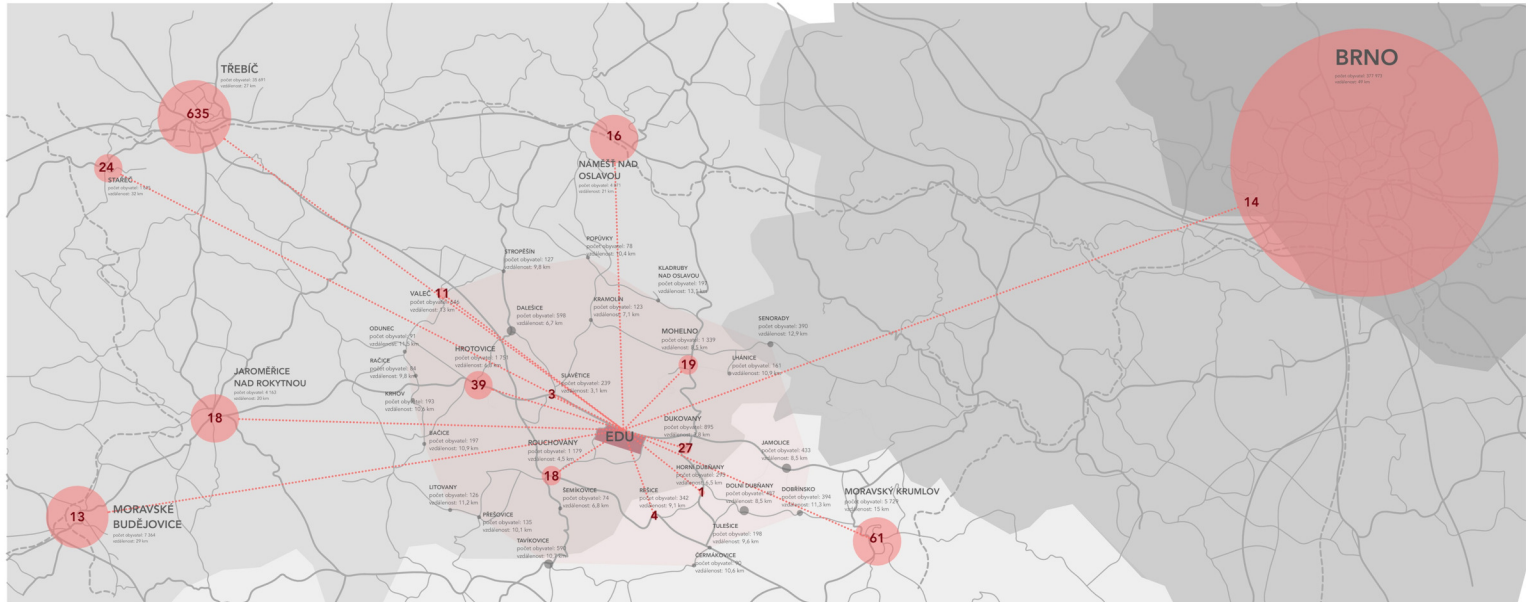
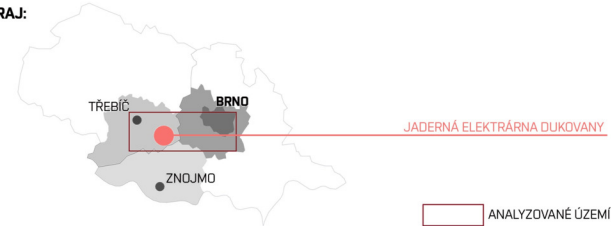
VÝHODY REGIONU

- nižší míra nezaměstnanosti
- závislost na EDU - zaměstnanci, subdodavatelské firmy
- Největší příjmy obcí, na jejichž území se nachází EDU – inkasují si vysoké daně z nemovitostí, EDU odporuje spolky (reklama, dary)
- Vybavenost veřejnými a komerčními službami je v bezprostředním okolí jaderné elektrárny nadprůměrná
- Obce disponují vyššími prostředky ve svých rozpočtech a mohou tak financovat kvalitní technickou a sociální infrastrukturu – projevuje se vyšší vybaveností komerčními službami (stravovací, ubytovací zařízení)

	1991		2001		2011
Třebíč	1 987	Třebíč	1 643	Třebíč	798
Moravský Krumlov	209	Moravský Krumlov	185	Moravský Krumlov	95
Hrotovice	90	Rouchovany	108	Hrotovice	52
Mohelno	89	Hrotovice	101	Rouchovany	49
Rouchovany	73	Mohelno	90	Mohelno	37
Brno	70	Náměstí nad Oslavou	55	Staré	29
Ivančice	52	Ivančice	46	Brno	28
Náměstí nad Oslavou	47	Jaroměřice nad Rokýtnou	44	Jaroměřice nad Rokýtnou	27
Dalešice	31	Brno	34	Náměstí nad Oslavou	27
Moravské Budějovice	30	Jamnice	34	Moravské Budějovice	22

ANALÝZA BYDLIŠTĚ - ZAMĚSTNÁNÍ

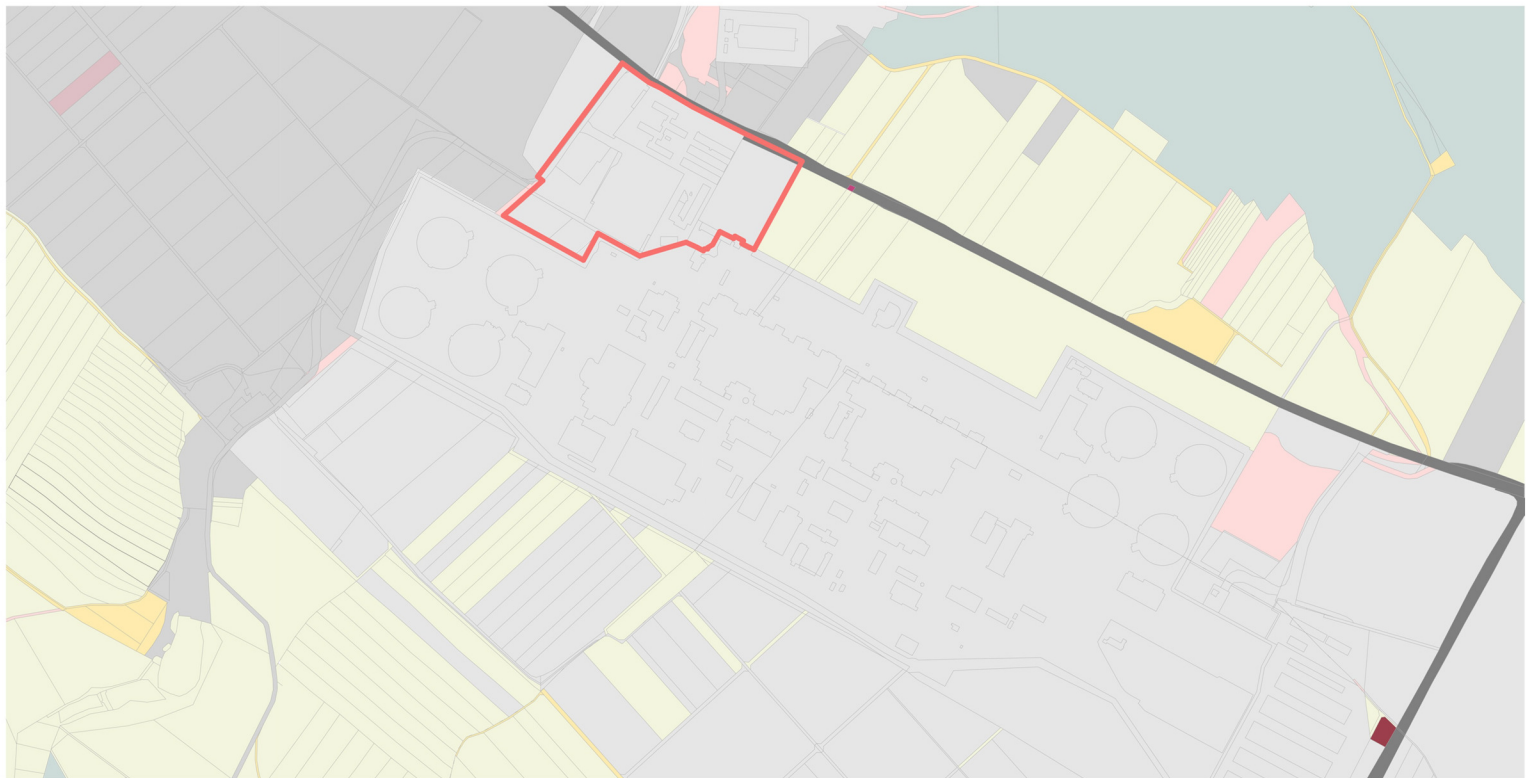
KRAJ VYSOČINA + JIHMORAVSKÝ KRAJ:



LEGENDA:

- OKRES BRNO + BRNO VENKOV
- OKRES TŘEBÍČ
- OKRES ZNOJMO
- ÚZEMÍ OBCÍ S DOJÍŽDOUKOVOU VZDÁLENOSTÍ DO 13 km
- OBCE S DOJÍŽDOUKOVOU VZDÁLENOSTÍ DO 13 km
- OBCE S NEJVĚTŠÍM POČTEM ZAMĚSTNANCŮ DOJÍŽDĚJÍCÍCH DO UDE
- 18 POČET ZAMĚSTNANCŮ DOJÍŽDĚJÍCÍCH Z DANE OBCE DO UDE
- EDU ÚZEMÍ JADERNÉ ELEKTRÁRNY DUKOVANY

ANALÝZA VLASTNICKÝCH VZTAHŮ



LEGENDA:

- ŘEŠENÉ ÚZEMÍ
- ČEZ, a.s.
- ČESKÁ REPUBLIKA
- OKOLNÍ OBCE
- ELEKTRÁRNA DUKOVANA II, a.s.
- KRAJ VYSOČINA
- JINÉ PRÁVNICKÉ NEBO FYZ. OSOBY
- ČESKÁ REPUBLIKA SPRÁVA LESŮ ČR
- ESHG, s.r.o.
- DUPLICITNÍ ZÁPIS VLASTNICTVÍ SPRÁVA LESŮ ČR
- DUPLICITNÍ ZÁPIS VLASTNICTVÍ ČEZ a.s., KAPITÁLNÍ VÝHRA, KAPITÁLNÍ ANALÝZA

ANALÝZA HISTORICKÉHO VÝVOJE ÚZEMÍ

SOUČASNÁ PODOBA JE DUKOVANY A BLÍZKÉHO OKOLÍ (VYZNAČENA POLOHA ZANIKLÝCH OBCÍ A ZACHOVANÝCH KAPLÍ)



KAPLE VE SKRYJÍCH



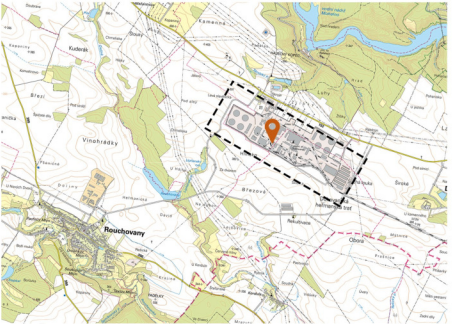
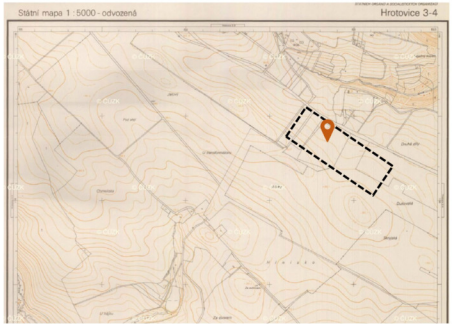
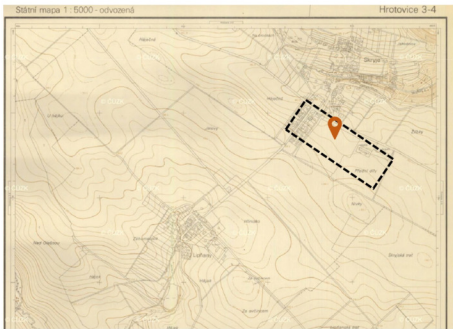
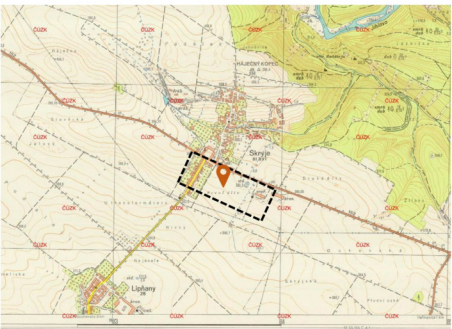
LIPŇANSKÁ KAPLE S PAMĚTNÍ DESKOU



KAPLE NAROZENÍ PANNY MARIE, HEŘMANICE



VÝVOJ ÚZEMÍ V LETECH 1969 - 2019



JADERNÁ ELEKTRÁRNA DUKOVANY

JADERNÁ ELEKTRÁRNA DUKOVANY JE PRVNÍ PROVOZOVANOU JADERNOU ELEKTRÁRNOU NA ÚZEMÍ ČESKÉ REPUBLIKY. JE UMÍSTĚNA ASI 30 KILOMETRŮ JIHOVÝCHODĚ OD TŘEBÍČE, MEZI OBCEMI DUKOVANY, SLAVĚTICE A ROUCHOVANY. SAMOTNÝ VZNIK JE DUKOVANY MŮŽEME ROZDĚLIT DO DVOU FÁZÍ.

PRVNÍ FÁZÍ BYLY PŘÍPRAVNÉ PRÁCE, KTERÝM PŘEDCHÁZELO MNOŽSTVÍ JEDNÁNÍ, POSTUPNÉ VYSÍLOVÁNÍ A DEMOLICE VESNIC SKRYJE, LIPŇANY A HEŘMANICE A STAVBA PŘEDZÁVODNÍ ZÓNY.V DRUHÉ FÁZI UŽ BYLA ZAHÁJENA VÝSTAVBA SAMOTNÉ ELEKTRÁRNY, ZAHÁJENA ZAVÁŽKA PALIVA A POSTUPNÉ SPUŠTĚNÍ VŠECH 4 BLOKŮ DO PROVOZU.

EXISTENCI OBCÍ SKRYJE, LIPŇANY A HEŘMANICE DNES PŘIPOMÍNÁJÍ UŽ JEN TŘI STAVBY. TŘI KAPLE JSOU JEDINNÝMI STAVBAMI, KTERÉ BYLY PŘI RUŠENÍ VESNIC ZACHOVÁNY, A V SOUČASNOSTI JSOU JEDINNOU VIDITELNOU PAMÁTKOU PO ZANIKLÝCH OBCÍCH.

HISTORIE V DATECH

KVĚTEN 1970
SOVĚTSKÝ SVAZ A ČESKOSLOVENSKO PODEPSALY DOHODU O STAVBĚ DVOU JADERNÝCH ELEKTRÁREN

ČERVEN 1970
USKUTEČNILO SE JEDNÁNÍ ZÁSTUPCŮ ČSSR A SSSR O PROJEKTOVÁNÍ JADERNÝCH ELEKTRÁREN

SPŘEN 1970
USKUTEČNILO SE JEDNÁNÍ, NA KTERÉM BYLO SCHVÁLENO STAVENÍŠTĚ U OBCE DUKOVANY

1971
STAVEBNĚ GEOLOGICKÝ PRŮZKUM, GEODETICKÁ ZAMĚŘENÍ NA STAVENÍŠTI, ROZBORY VOD A METEOROLOGICKÝ PRŮZKUM LOKALITY

1971-1978
BUDUJE SE VELKÉ VODNÍ DÍLO DALEŠICE A HRÁZ VYROVNÁVACÍ NÁDRŽE U MOHELNA

DUBEN 1974
PROBÍHÁJÍ NEZBYTNÉ PŘÍPRAVNÉ PRÁCE PODLE DÍLČÍCH,POSTUPNĚ ZPRACOVÁVANÝCH PROJEKTŮ

1975
KRONIKA OBCE SKRYJE KONČÍ ZÁPÍSEM ZA ROK 1975 (POSLEDNÍ OBYVATELÉ Z OBCE ODEŠLI AŽ V PRŮBĚHU ROKU 1977)

1975-1978
PŘÍPRAVNÉ PRÁCE BYLY PROVÁDĚNY ČÁSTEČNĚ PODLE PŮVODNÍHO PROJEKTU A ZÁROVEŇ BYLY PRŮBĚŽNĚ DOPROJEKTOVÁVÁNY PODSTATNÉ ČÁSTI BUDOUCÍ ELEKTRÁRNY

1978
ZAHÁJENÍ VÝSTAVBY

1985-1987
POSTUPNĚ UVEDENÍ VŠECH 4 BLOKŮ DO PROVOZU

1990
DOKONČEN PROCES KOLAUDACE

FOTOGRAFIE Z VÝSTAVBY PŘEDZÁVODNÍ ZÓNY EDU

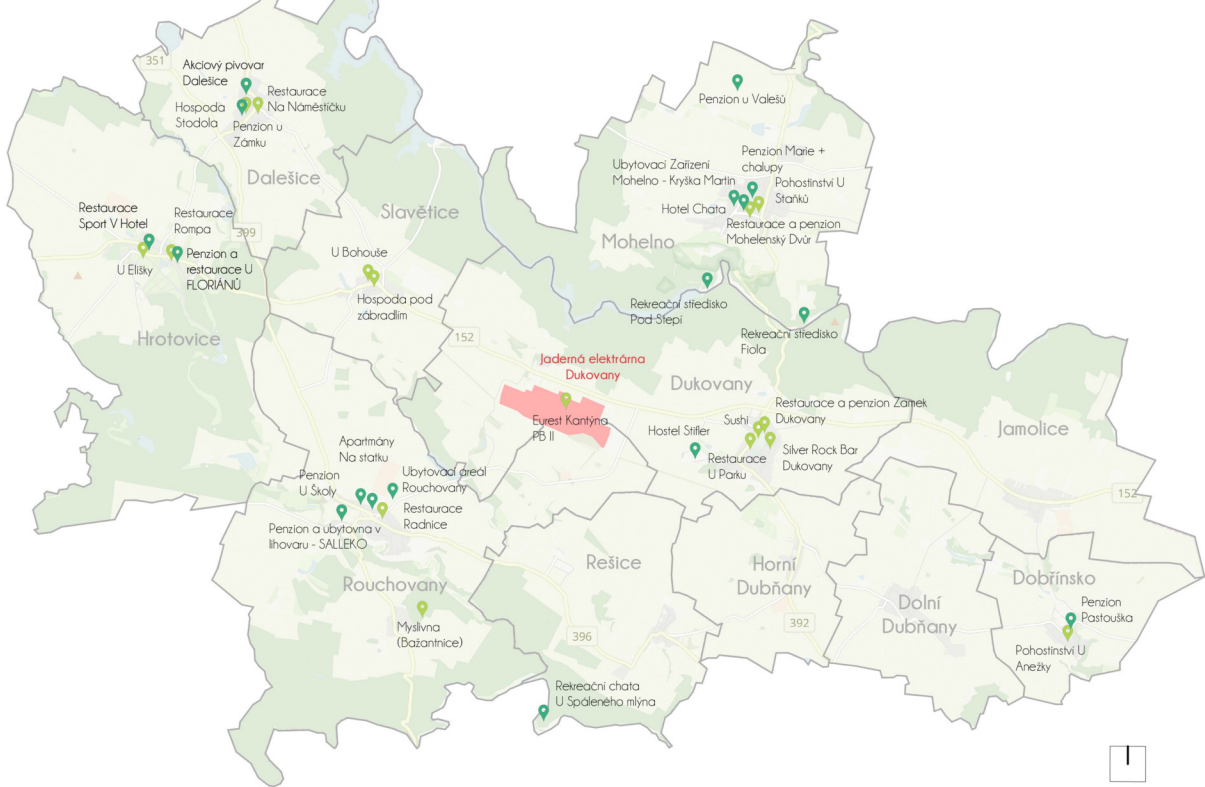


ANALÝZA OBČANSKÉ VYBAVENOSTI

ŠKOLSTVÍ, SPORT , OBCHOD



UBYTOVÁNÍ, GASTRONOMIE



LEGENDA

- ŠKOLSTVÍ
- OBCHODNÍ SÍŤ
- SPORT A REKREACE
- VEŘEJNÉ STRAVOVÁNÍ
- UBYTOVÁNÍ

ANALÝZA ZELENE



- LEGENDA
- PLOCHA ZEMĚDĚLSKÁ - VEŘEJNÁ
 - PLOCHA ZEMĚDĚLSKÁ - JED
 - PLOCHY LESNÍ A PŘÍRODNÍ
 - PLOCHY SMÍŠENÉ PŘÍRODNÍ
 - PLOCHY VODNÍ
 - PRŮMYSLOVÁ ZÓNA

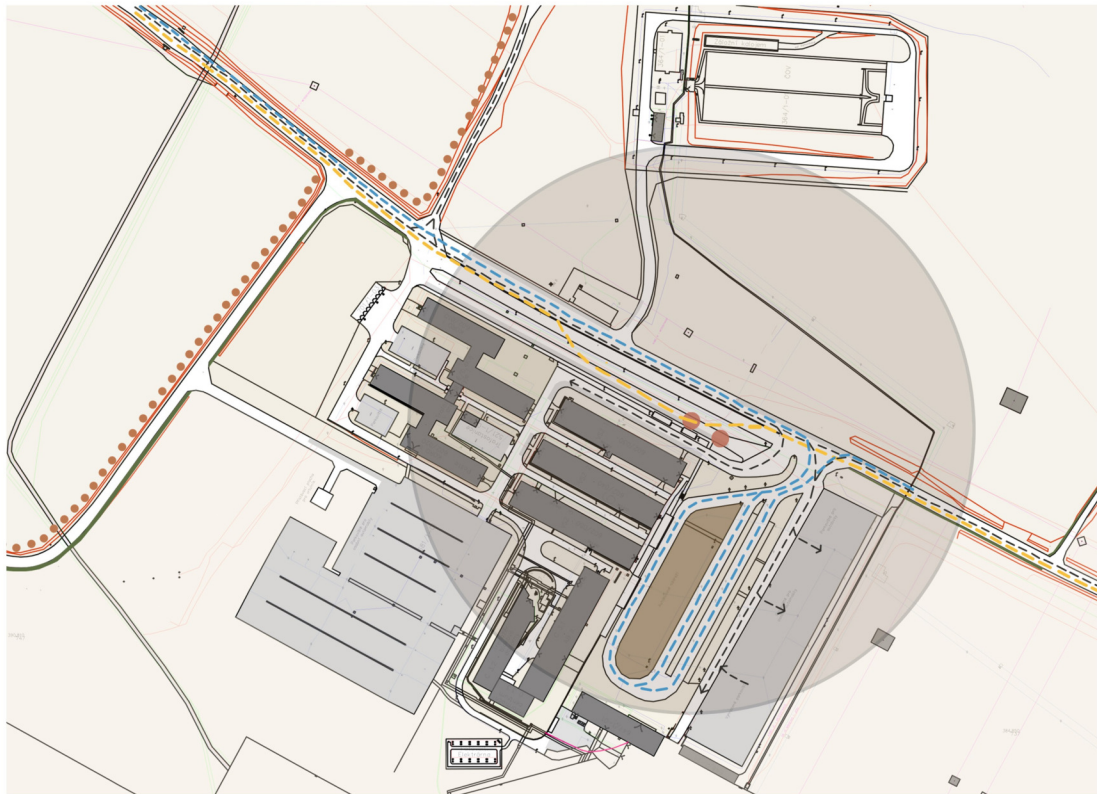


- LEGENDA
- PLOCHA ZEMĚDĚLSKÁ - VEŘEJNÁ
 - PLOCHA ZEMĚDĚLSKÁ - JED
 - PLOCHA ZEMĚDĚLSKÁ - JED
 - STROMY
 - HRANICE ŘEŠENÉHO ÚZEMÍ



V první polovině roku 2018 byla nedaleko závodní jídelny v elektrárně vybudována bylinková zahrádka, kdy vypěstované byliny jsou využívány k dochucování pokrmů závodní jídelny. Případné přebytky slouží jako dárky pro návštěvníky elektrárny.

ANALÝZA DOPRAVY

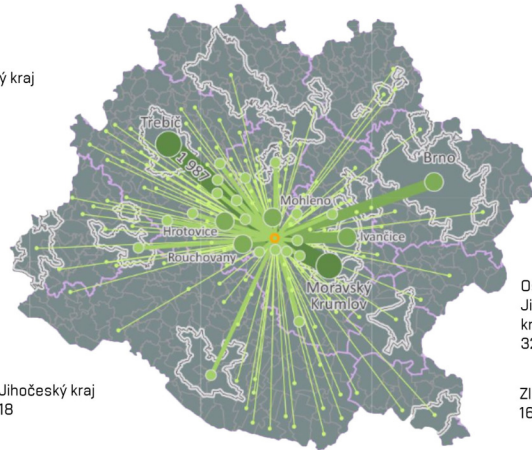


- LEGENDA
- PARKOVÁNÍ
 - SMLUVNÍ AUTOBUSOVÉ NÁDRAŽÍ
 - ZASTÁVKY LINKOVÉHO NÁDRAŽÍ
 - CYKLOSTEZKA
 - PĚŠÍ CESTA
 - SMĚR AUTOBUSŮ LINKOVÉHO NÁDRAŽÍ
 - SMĚR AUTOBUSŮ SMLUVNÍHO NÁDRAŽÍ
 - SMĚR AUTOMOBILŮ

ANALÝZA DOPRAVY - DOJÍŽDKOVÉ PROUDY

1991

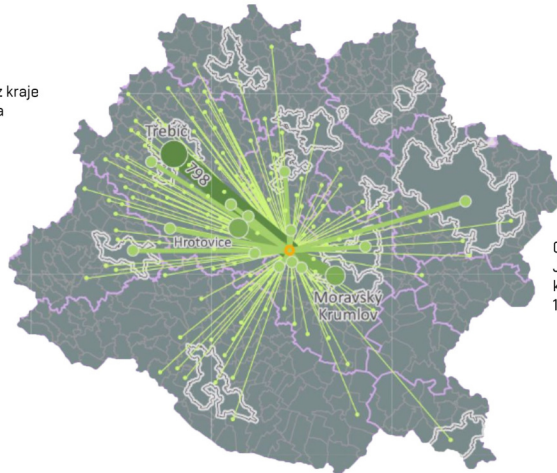
Plzeňský kraj
11



Jihočeský kraj
18

2011

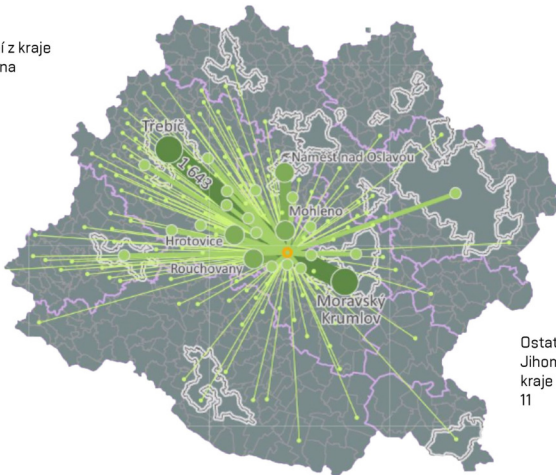
Ostatní z kraje
Vysočina
11



Ostatní z
Jihomoravského
kraje
12

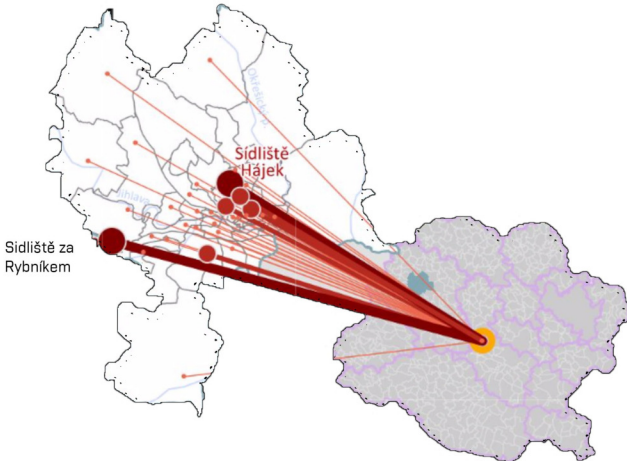
2001

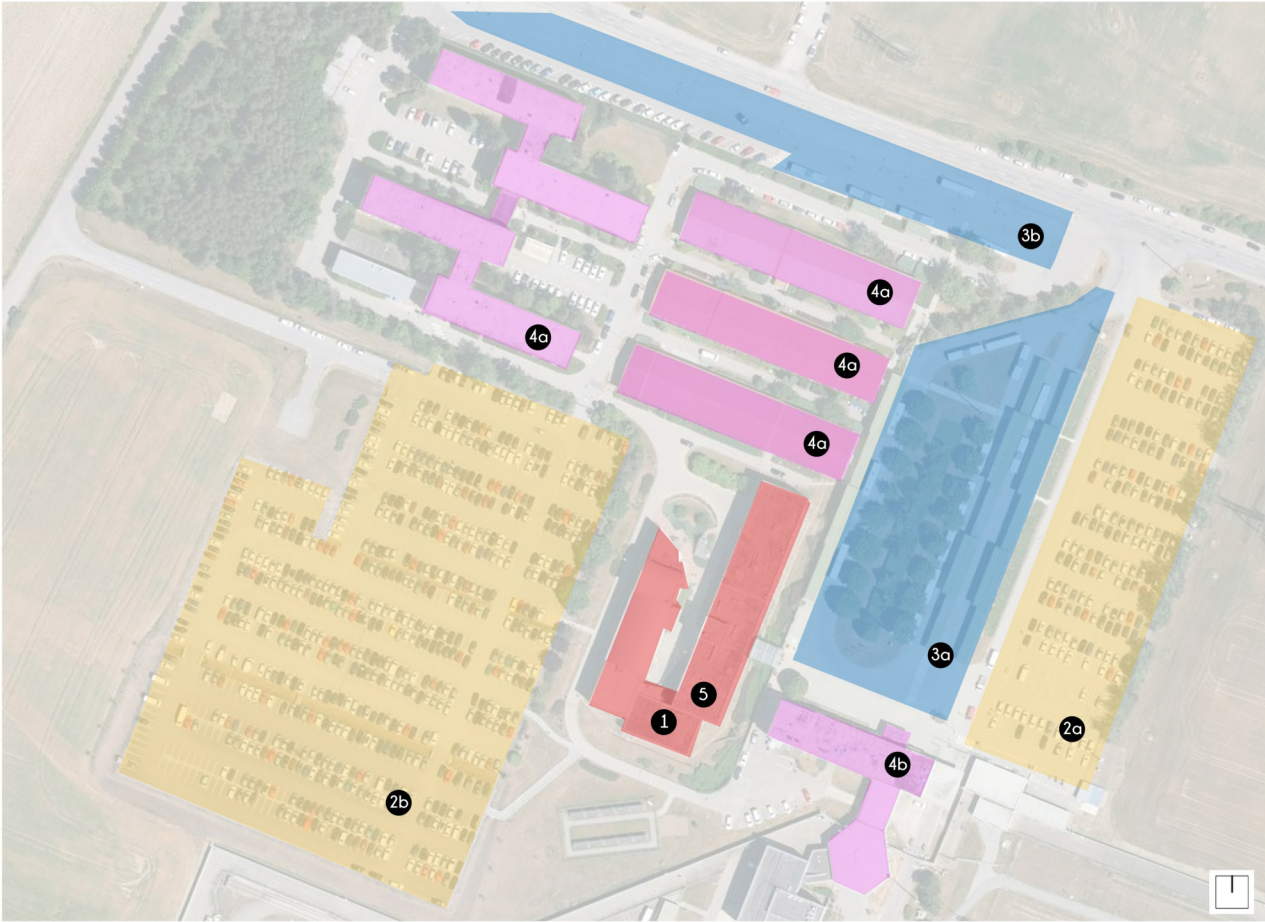
Ostatní z kraje
Vysočina
19



Ostatní z
Jihomoravského
kraje
11

DOJÍŽDKOVÉ PROUDY - TŘEBÍČ-DUKOVANY 2011





STÁVAJÍCÍ STAV

1 ADMINISTRATIVNÍ BUDOVA II.
- vedení EDU, administrativa

SLUŽBY

- 4a KORD I. + II., LUKUS**
- kantýna, rychlé občerstvení, kanceláře
- pošta
- květinářství
- lékárna
- oční optika
- masáže
- praktičtí lékaři a první pomoc
- dopravní zdravotní služba

- 4b HLAVNÍ VRÁTNICE**
- rehabilitace
- zubní ordinace
- zdravotnická laboratoř
- FAST SCAN vyšetřovna
- čekárna návštěv

- 5 PREZentační PROSTORY**
- infocentrum
- výstavní prostory

PARKOVACÍ PLOCHY

- 2a** - pohotovostní parkoviště
2b - velké parkoviště

AUTOBUSOVÉ NÁDRAŽÍ

- 3a** - smluvní autobusy - před vrátnicí
3b - linkové autobusy - u silnice

NAVROHOVANÝ STAV - chybějící funkce a služby

ADMINISTRATIVNÍ BUDOVY I. - 4000 m²

PARKOVACÍ PLOCHY

- dva parkovací domy - 1400 PM
- pohotovostní parkoviště před vrátnicí - 100 PM
- kola - 100 kol

SLUŽBY

- zvětšení a modernizace stávajících služeb
- obchod
- bufet, kavárna
- kadeřnictví

REPREZentační PROSTORY
- exteriérové výstavní plochy

SPORT A REKREACE
- tenisové kurty, fitness centrum

MATEŘSKÁ ŠKOLKA

FOTODOKUMENTACE



Budova vrátnice EDU



Nevzhledná budova infocentra



Hlavní vstup do budovy infocentra



Složitá křižovatka u hlavní komunikace



Rozsáhlé asfaltové parkovací plochy

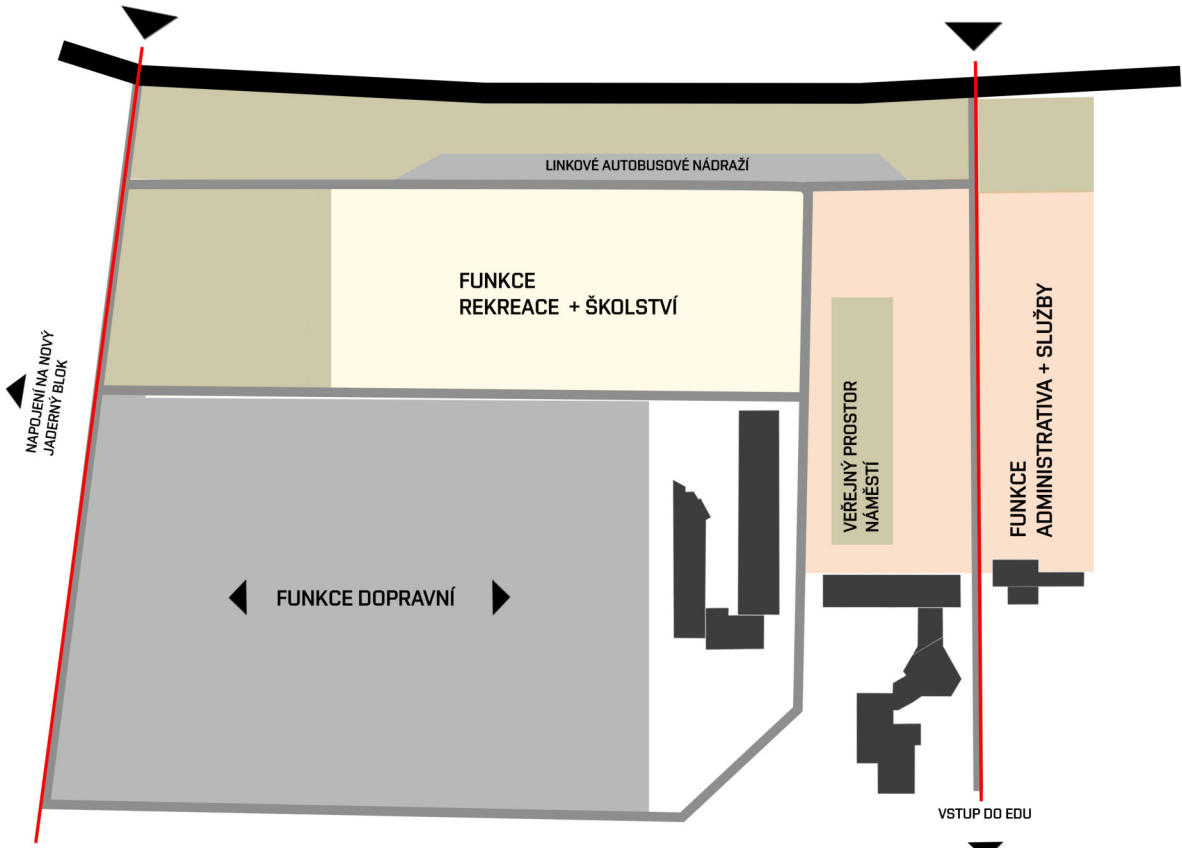
HLAVNÍ IDEA - KONCEPT NÁVRHU

PROBLÉMY PRO ŘEŠENÍ

- dopravní situace
- rozsáhlé parkovací plochy
- nevzhlednost a nevyhovující stav přilehlých budov
- nedostatek služeb (obchod, kantýna, ...)

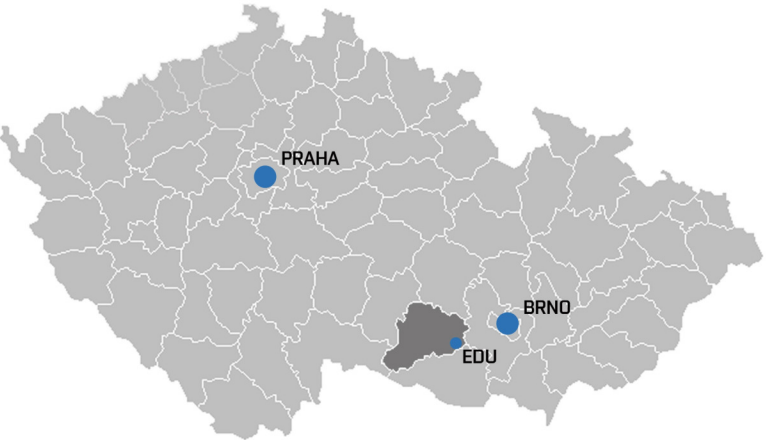
KONCEPCE ŘEŠENÍ

- vytvořit kvalitní dopravní napojení
- vytvořit prostor dostupný pro starý i nově vzniklý jaderný blok - přechodná fáze
- vytvoření nové reprezentativní plochy před elektrárnou
- vytvořit nové plochy pro exteriérové expozice
- doplnění chybějících služeb a navržení nových prostor



1. VYTVOŘENÍ HLAVNÍCH OS ÚZEMÍ - DVA VJEZDY DO AREÁLU
2. ODSUNUTÍ LINKOVÉHO AUTOBUSOVÉHO NÁDRAŽÍ OD CESTY - zjednodušení složitosti křižovatek
- 3 VYTVOŘENÍ JEDNOTLIVÝCH ZÓN V ŘEŠENÉM ÚZEMÍ
4. ZÓNA DOPRAVNÍ - zadní část pozemku, kvalitní napojení na stávající areál i plánovanou dostavbu
5. FUNKCE ADMINISTRATIVY A SLUŽEB - hlavní prostor před vrátnicí, vytvoření reprezentativního prostoru elektrárny
6. FUNKCE REKREACE A SPORT - fitness centrum a mateřská školka s návazností na zeleň v levé části pozemku

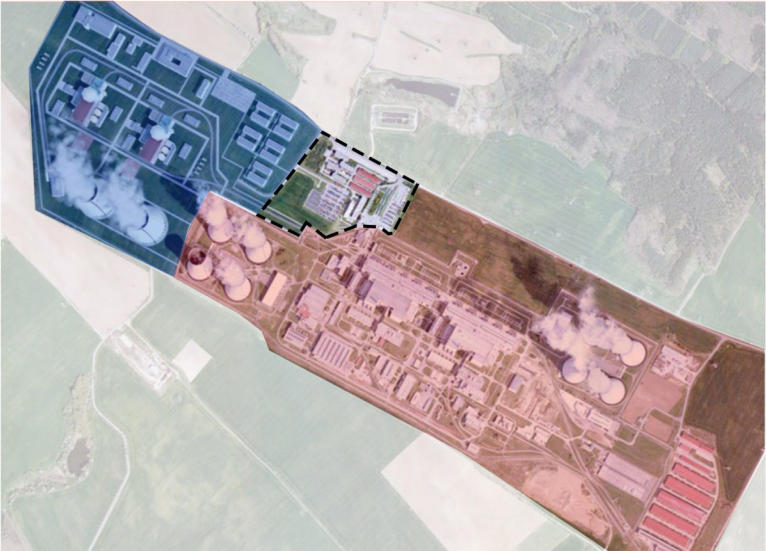
POLOHA V RÁMCI ČR
- kraj Jiho­moravský a Vysočina
- Okres Třebíč



POLOHA V RÁMCI OKRESU TŘEBÍČ

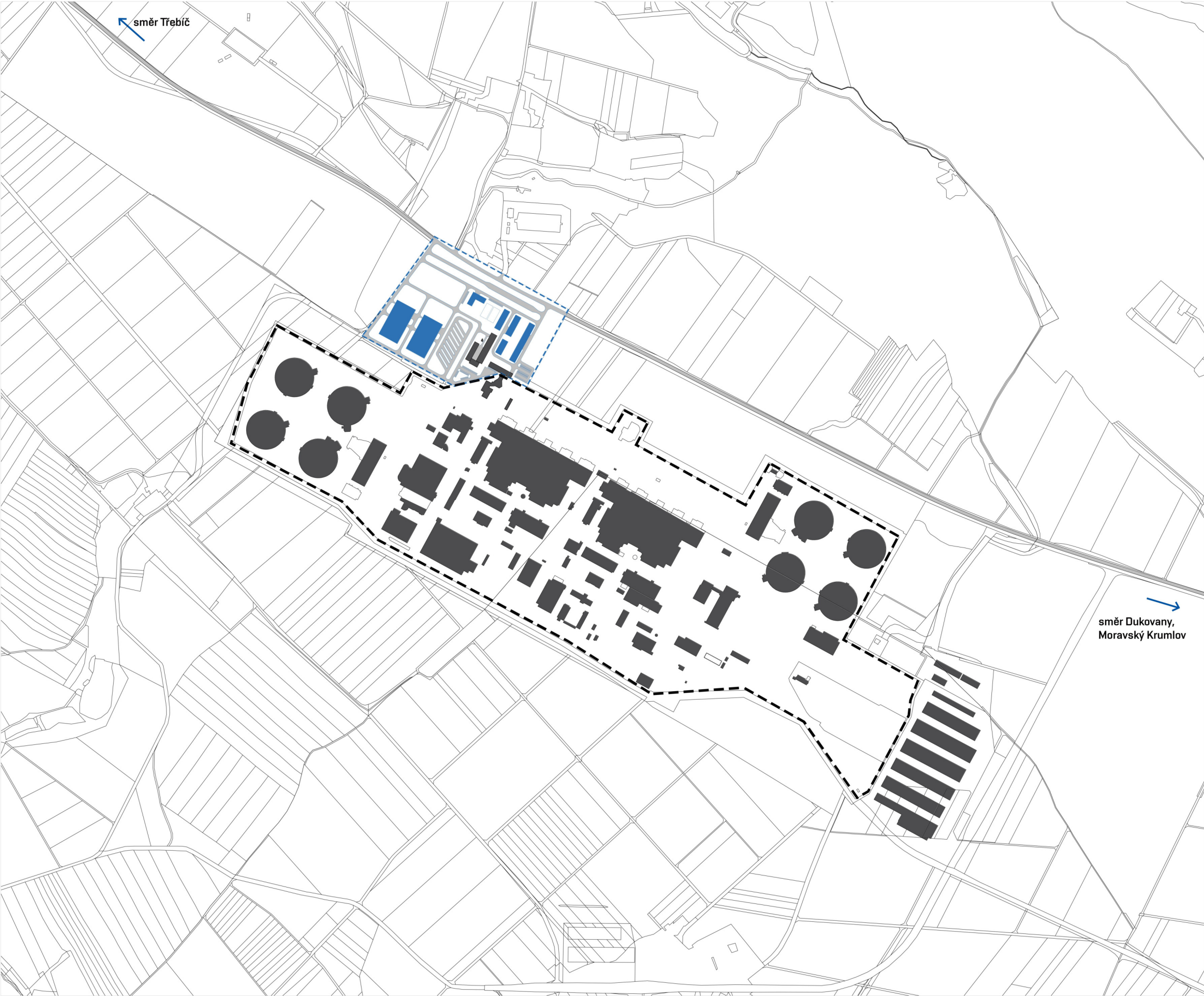


AREÁL JAREDNÉ ELEKTRÁRNY



LEGENDA

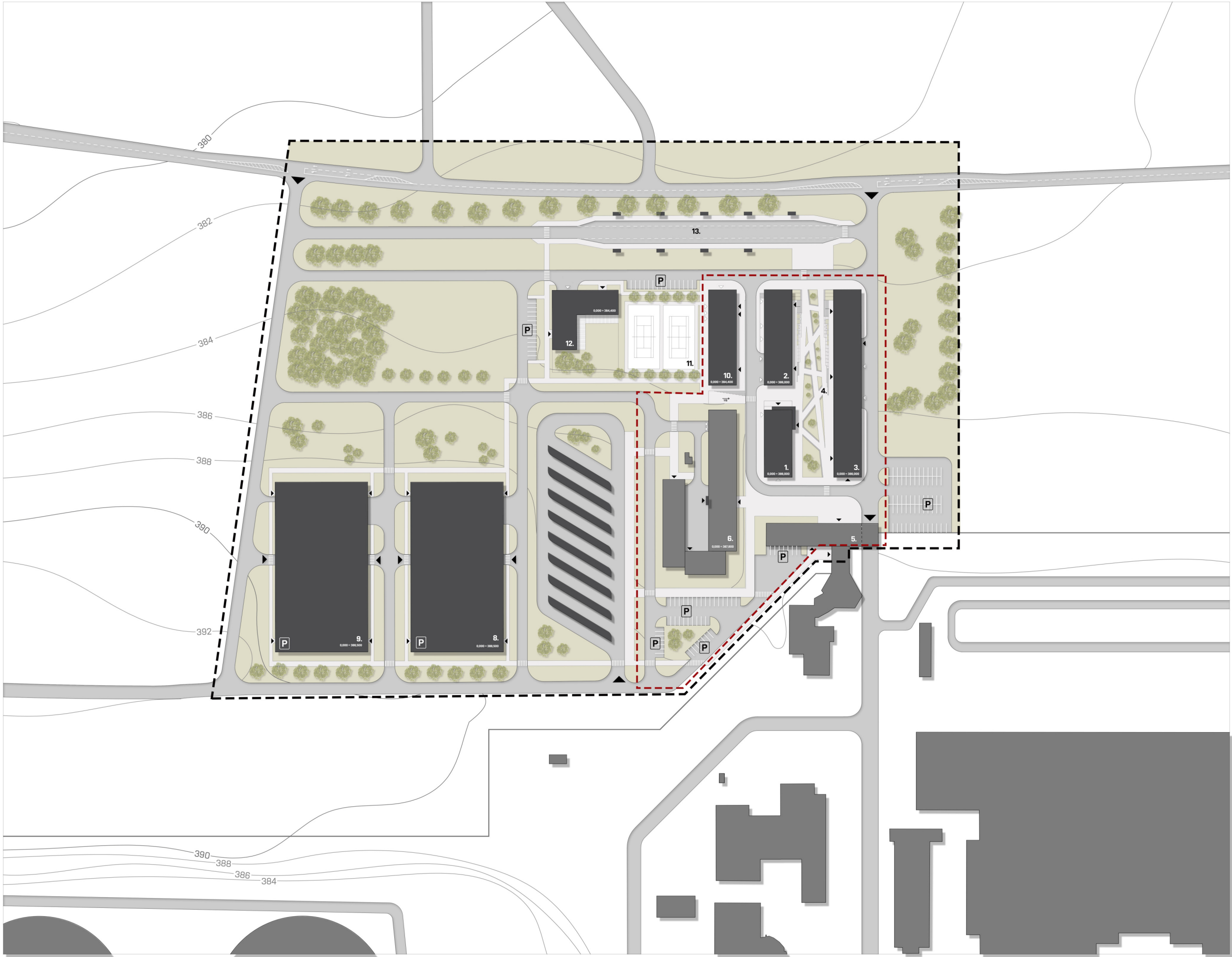
- HRANICE ŘEŠENÉHO ÚZEMÍ - PŘEDPROSTOR EDU
- SOUČASNÝ AREÁL EDU
- NÁVRH NOVÉHO JADERNÉHO BLOKU



LEGENDA

- HRANICE JAREDNÉ ELEKTRÁRNY DUKOVANY
- HRANICE KATASTRÁLNÍCH ÚZEMÍ
- STÁVAJÍCÍ OBJEKTY
- HRANICE ŘEŠENÉHO ÚZEMÍ
- NAVRŽENÉ KOMUNIKACE
- NAVRŽENÉ OBJEKTY

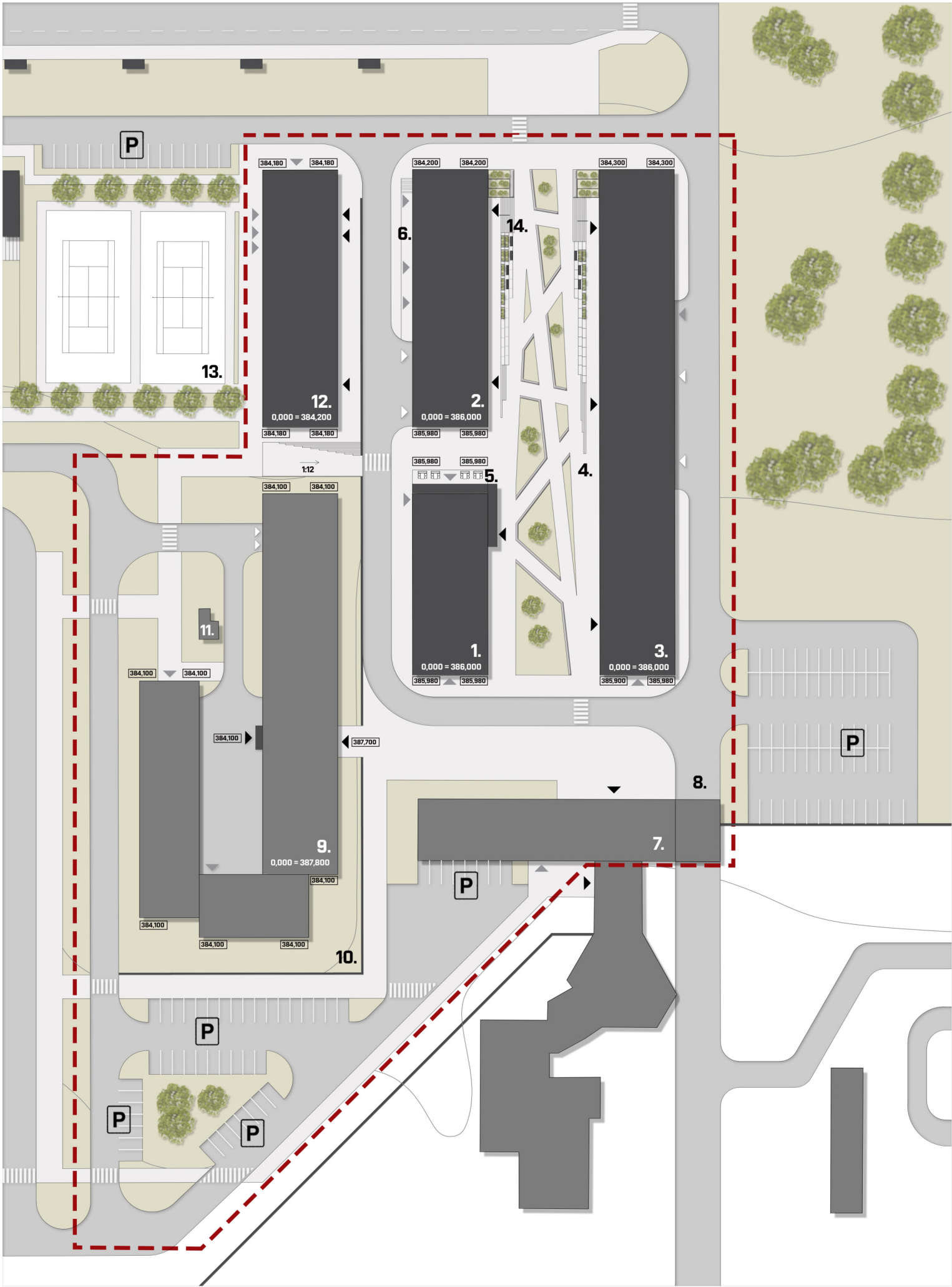




- LEGENDA**
- HRANICE ŘEŠENÉ OBLASTI AREÁLU
 - - - ŘEŠENÉ ÚZEMÍ
 - STÁVAJÍCÍ OBJEKTY
 - NAVRŽENÉ OBJEKTY
 - KOMUNIKACE
 - ZPEVNĚNÉ PLOCHY
 - ZELEŇ
 - STROMY, STROMOŘADÍ
 - ▼ HLAVNÍ VJEZDY DO AREÁLU
 - ▼ HLAVNÍ VSTUPY
 - ▽ VEDLEJŠÍ VSTUPY
 - P POHOTOVOSTNÍ PARKOVACÍ PLOCHY

- LEGENDA OBJEKTŮ**
- ADMINISTRATIVNÍ BUDOVA
 - SLUŽBY I.
 - 1.NP - 2.NP - SLUŽBY - KAVÁRNA, OBCHOD, LÉKÁRNA, KVĚTINÁŘSTVÍ, POŠTA, MASÁŽE, KADEŘNICTVÍ, KOSMETIKA, OČNÍ OPTIKA
 - 3.NP - 4. NP - ZDRAVOTNICTVÍ
 - 5. NP - KANCELÁŘSKÉ PROSTORY
 - SLUŽBY II.
 - DÍLNY
 - SKLAD DOPP
 - METROLOGIE
 - KANCELÁŘSKÉ PROSTORY
 - HLAVNÍ NÁMĚSTÍ
 - EXTERIÉROVÉ VÝSTAVNÍ PLOCHY
 - VRÁTNICE
 - INFOCENTRUM
 - AUTOBUSOVÉ NÁDRAŽÍ - SMLUVNÍCH AUTOBUSŮ
 - PARKOVACÍ DŮM I.
 - PARKOVACÍ DŮM II.
 - SPORTOVNÍ ZAŘÍZENÍ
 - FITNESS CENTRUM
 - ŠATNY DODAVATELŮ
 - ZÁZEMÍ ŘIDIČŮ AUTOBUSŮ
 - TENISOVÉ KURTY
 - MATEŘSKÁ ŠKOLKA
 - AUTOBUSOVÉ NÁDRAŽÍ - LINKOVÉ AUTOBUSY

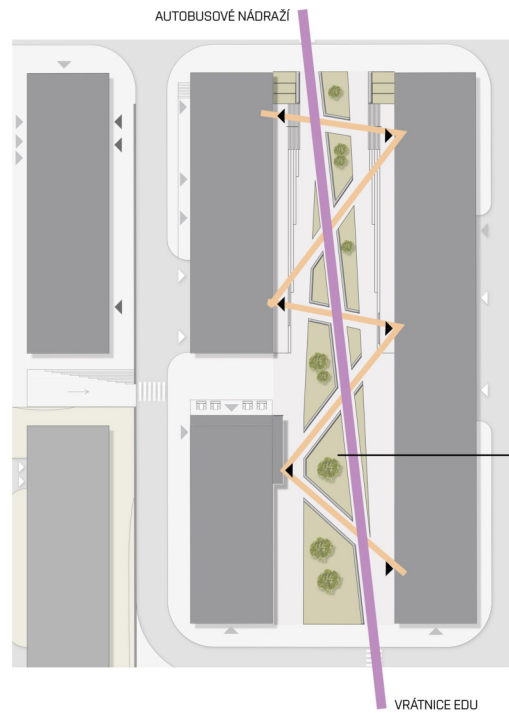




LEGENDA OBJEKTŮ

- 1. ADMINISTRATIVNÍ BUDOVA
- 2. SLUŽBY I.
 - 1.NP - 2.NP - SLUŽBY - KAVÁRNA, OBCHOD, LÉKÁRNA, KVĚTINÁŘSTVÍ, POŠTA, MASÁŽE, KADEŘNICTVÍ, KOSMETIKA, OČNÍ OPTIKA
 - 3.NP - 4. NP - ZDRAVOTNICTVÍ
 - 5. NP - KANCELÁŘSKÉ PROSTORY
- 3. SLUŽBY II.
 - DÍLNY
 - SKLAD OOPP
 - METROLOGIE
 - KANCELÁŘSKÉ PROSTORY
- 4. HLAVNÍ NÁMĚSTÍ
 - EXTERIÉROVÉ VÝSTAVNÍ PLOCHY
- 5. VENKOVNÍ POSEZENÍ KANTÝNY
- 6. ZÁSOBOVACÍ RAMPA
- 7. VRÁTNICE
- 8. HLAVNÍ VJEZD DO AREÁLU EDU
- 9. INFOCENTRUM
- 10. OPĚRNÁ ZÍDKA
- 11. NOUZOVÝ VÝCHOD Z KRYTU
- 12. SPORTOVNÍ ZAŘÍZENÍ
 - DÍLNY
 - FITNESS CENTRUM
 - ŠATNY DODAVATELŮ
 - ZÁZEMÍ ŘIDIČŮ AUTOBUSŮ
- 13. TENISOVÉ KURTY
- 14. TERÉNNÍ SCHODIŠTĚ S LAVIČKAMI A KVĚTNÍKY

IDEA NÁVRHU HLAVNÍHO PROSTORU NÁMĚSTÍ



LEGENDA

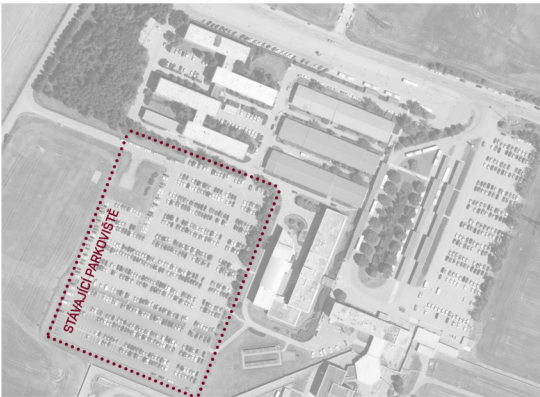
- HLAVNÍ KOMUNIKACE SPOJUJÍCÍ LINKOVÉ AUTOBUSOVÉ NÁDRAŽÍ S VRÁTNICÍ EDU
- VEDELEJŠÍ KOMUNIKACE SPOJUJÍCÍ JEDNOTLIVÉ VSTUPY DO BUDOV

MOŽNOST VYUŽITÍ TÉTO PLOCHY PŘED AMINISTRATIVNÍ BUDOVOU PRO EXTERIÉROVÉ VÝSTAVNÍ PLOCHY

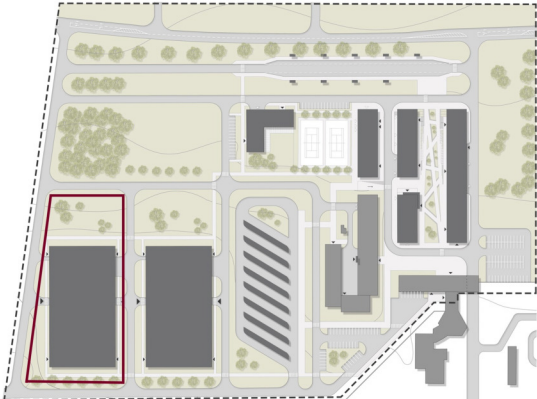
ETAPOVITOST

ETAPA I.

STÁVAJÍCÍ STAV



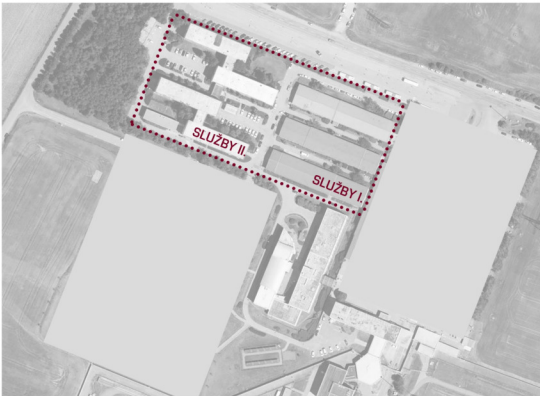
NÁVRH



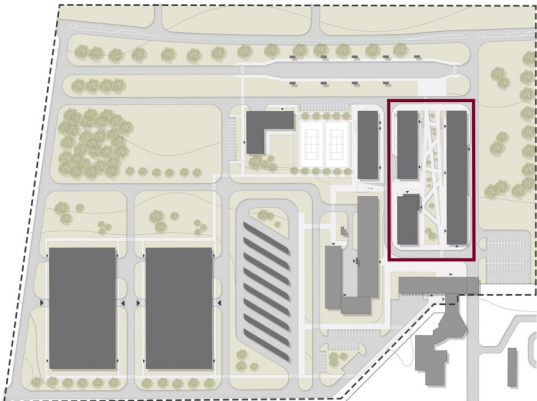
1. Uvolnění plochy stávajícího parkoviště
2. VYBUDOVÁNÍ PARKOVACÍHO DOMU

ETAPA III.

STÁVAJÍCÍ STAV



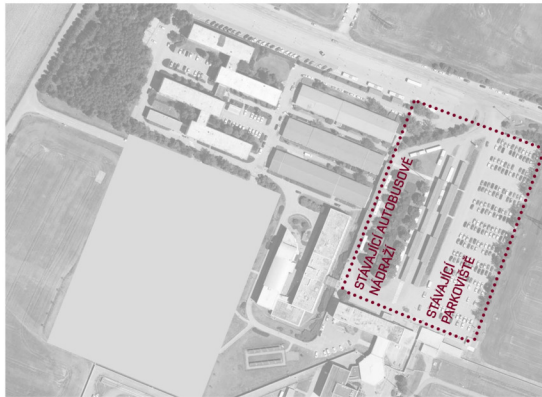
NÁVRH



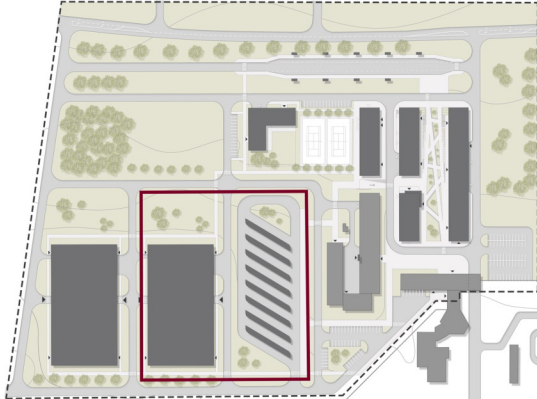
1. přesunutí SLUŽBY I. a II., uvolnění plochy po budovách LIKUS A KORD (SLUŽBY I., II.)
2. VYBUDOVÁNÍ NOVÉ ADMINISTRATIVNÍ BUDOVY A BUDOV SLUŽEB I. A II. na volném prostranství před hlavní vjítrnící

ETAPA II.

STÁVAJÍCÍ STAV



NÁVRH



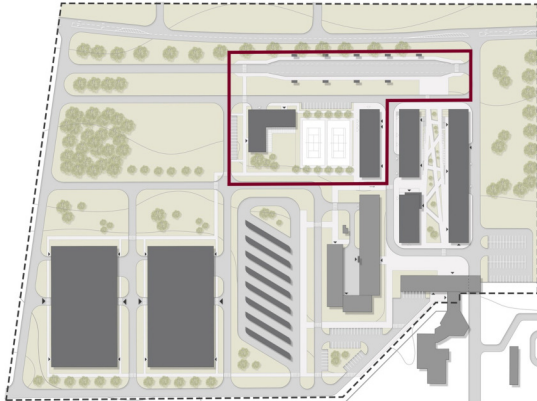
1. Uvolnění plochy před vrátrnící přesunutím stávajícího autobusového nádraží a parkoviště
2. VYBUDOVÁNÍ PARKOVACÍHO DOMU II. A AUTOBUSOVÉHO NÁDRAŽÍ

ETAPA IV.

STÁVAJÍCÍ STAV



NÁVRH



- VYBUDOVÁNÍ MATEŘSKÉ ŠKOLKY, BUDOVU SPORTU A NOVÉHO LINKOVÉHO AUTOBUSOVÉ NÁDRAŽÍ

FUNKČNÍ ČLENĚNÍ NAVRŽENÝCH OBJEKTŮ

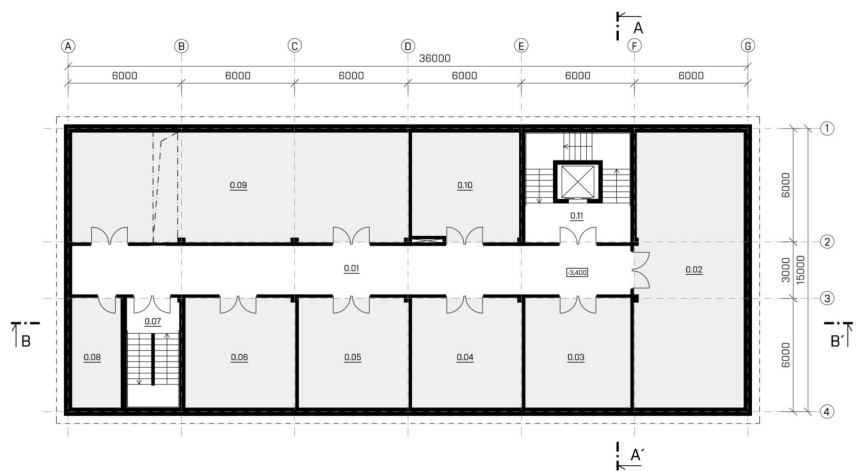


LEGENDA FUNKČNÍCH CELKŮ

- ADMINISTRATIVA**
- kancelářské prostory, učebny, zasedací místnost
- SLUŽBY I.**
- OBCHODNÍ**
- kavárna, obchod, lékárna, květinářství, kosmetika, masáže, kadeřnictví, oční optika
- ZDRAVOTNICTVÍ**
- ambulance, praktický lékař, zubní lékař, psychologie, gynekologie

- SLUŽBY II.**
- DÍLNY**
- SKLAD OOPP**
- METROLOGIE**
- ŠATNY DODAVATELŮ, SPORT**
- ŠATNY DODAVATELŮ**
- SPORT**

PŮDORYS 1.PP



LEGENDA MÍSTNOSTÍ		LEGENDA PLOCH	
0.01	CHODBA	78 m ²	KOMUNIKACE - SCHODIŠTĚ, CHODBA, ŠACHTY
0.02	ARCHIV	94 m ²	TECHNICKÉ ZÁZEMÍ, SKLADY
0.03	ZALOŽNÍ ZDROJ EL. EN.	36 m ²	
0.04	SERVEROVNA	36 m ²	
0.05	0.06 SKLAD 2 x 36 m ²	72 m ²	
0.07	SCHODIŠTĚ	18 m ²	
0.08	SKLAD	18 m ²	
0.09	VZT STROJOVNA	108 m ²	
0.10	PŘEDÁVACÍ STANICE	36 m ²	
0.11	SCHODIŠTĚ	36 m ²	

PŮDORYS 1.NP



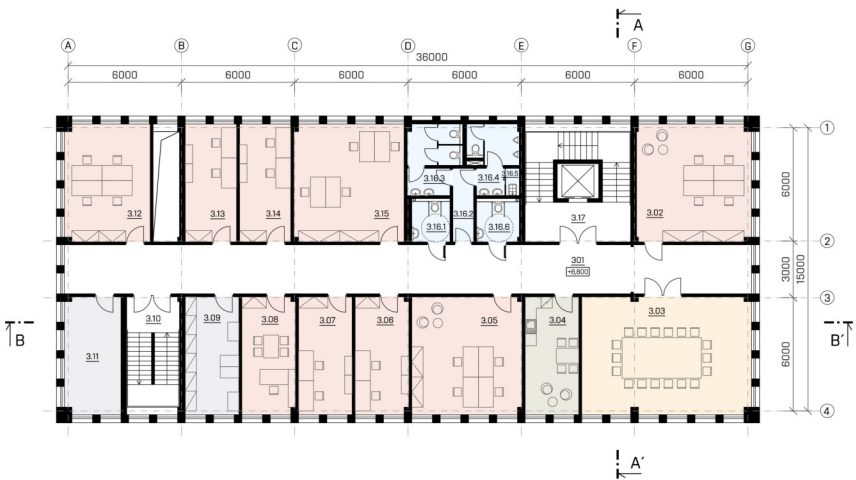
LEGENDA MÍSTNOSTÍ		LEGENDA PLOCH	
1.01	ZADVĚŘÍ	8,2 m ²	KOMUNIKACE - SCHODIŠTĚ, CHODBY, ŠACHTY
1.02	VSTUPNÍ HALA	31,1 m ²	RECEPCE
1.03	CHODBA	63,2 m ²	HYGIENICKÉ ZÁZEMÍ
1.04	ZÁZEMÍ RECEPCE	6,3 m ²	KANCELÁŘE
1.05	RECEPCE - VELN.	10,3 m ²	ÚČEBNY
1.06	KUCHÝŇKA - DENNÍ M.	9,1 m ²	
1.07	KANCELÁŘ	18 m ²	
1.08	ÚČEBNA	76,6 m ²	
1.09	SCHODIŠTĚ	18 m ²	
1.10	KUCHÝŇKA	18 m ²	
1.11	KANCELÁŘ	28 m ²	
1.12	VERTIK. ŠACHTA VZT	8,5 m ²	
1.13	ÚČEBNA	72 m ²	
1.14.1	WC ŽENY	13,4 m ²	
1.14.2	ÚKLIDOVÁ MÍSTNOST	1,3 m ²	
1.14.3	WC IMOBILNÍ	4,2 m ²	
1.14.4	WC MUŽI	15 m ²	
1.15	SCHODIŠTĚ	36 m ²	
1.16	KANTÝNA	56,4 m ²	
1.16.1	BAR	12,3 m ²	
1.16.2	PŘÍPRAVNA	7,4 m ²	
1.16.3	CHODBA	2,6 m ²	
1.16.4	SKLAD	3,5 m ²	
1.16.5	ŠATNA ZAMĚST.	6,5 m ²	
1.16.6	WC ZAMĚSTNANCI	3,7 m ²	
1.17	VENKOVNÍ TERASA	80 m ²	

PŮDORYS 2.NP



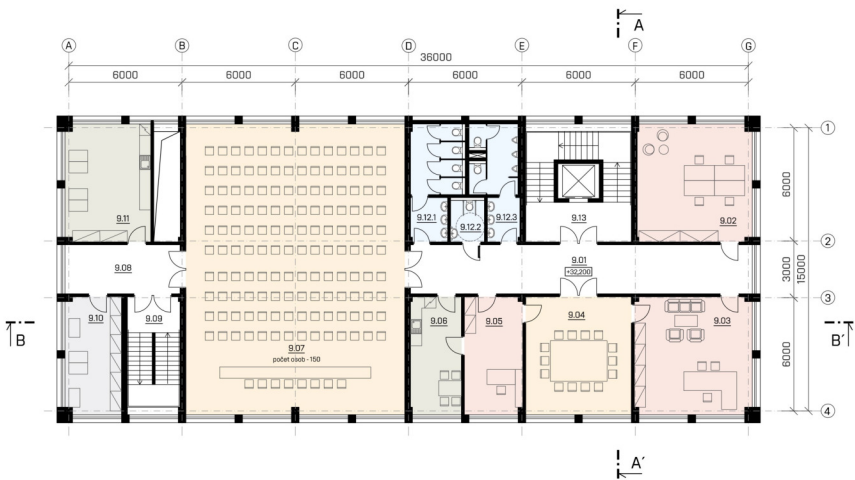
LEGENDA MÍSTNOSTÍ		LEGENDA PLOCH	
2.01	CHODBA	94,6 m ²	KOMUNIKACE
2.02	ZASEDACÍ MÍSTNOST	36 m ²	TECHNICKÉ ZÁZEMÍ
2.03	ÚČEBNA	54 m ²	HYGIENICKÉ ZÁZEMÍ
2.04	KUCHÝŇKA	18 m ²	KANCELÁŘE
2.05	KANCELÁŘ	36 m ²	
2.06	2.08 KANCELÁŘ 3x18 m ²	54 m ²	
2.09	TISK	18 m ²	
2.10	SCHODIŠTĚ	18 m ²	
2.11	SKLAD	18 m ²	
2.12	KANCELÁŘ	28 m ²	
2.13 - 2.14	KANCELÁŘ 2x36 m ²	72 m ²	
2.15.1	WC ŽENY IMOBILNÍ	4,7 m ²	
2.15.2	CHODBA	4,3 m ²	
2.15.3	WC ŽENY	9,5 m ²	
2.15.4	WC MUŽI	7,2 m ²	
2.15.5	ÚKLIDOVÁ MÍST.	1,1 m ²	
2.15.6	WC MUŽI IMOBILNÍ	4,9 m ²	
2.16	SCHODIŠTĚ	36 m ²	

PŮDORYS 3.NP - 8.NP



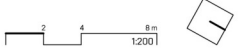
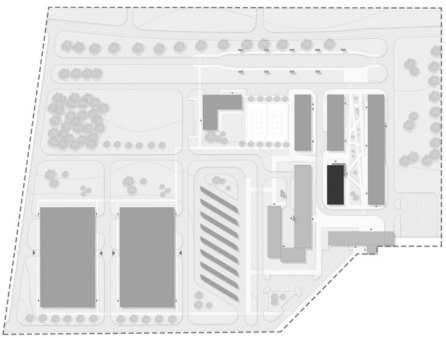
LEGENDA MÍSTNOSTÍ		LEGENDA PLOCH	
3.01	CHODBA	94,6 m ²	KOMUNIKACE
3.02	KANCELÁŘ	36 m ²	KANCELÁŘE
3.03	ZASEDACÍ MÍSTNOST	54 m ²	ZASEDACÍ MÍSTNOST
3.04	KUCHÝŇKA	18 m ²	TECHNICKÉ ZÁZEMÍ
3.05	KANCELÁŘ	36 m ²	HYGIENICKÉ ZÁZEMÍ
3.06	3.08 KANCELÁŘ 3x18 m ²	54 m ²	KUCHÝŇKA
3.09	TISK	18 m ²	
3.10	SCHODIŠTĚ	18 m ²	
3.11	SKLAD	18 m ²	
3.12	KANCELÁŘ	28 m ²	
3.13 - 3.14	KANCELÁŘ 2x18 m ²	36 m ²	
3.15	KANCELÁŘ	36 m ²	
3.16.1	WC ŽENY IMOBILNÍ	4,7 m ²	
3.16.2	CHODBA	4,3 m ²	
3.16.3	WC ŽENY	9,5 m ²	
3.16.4	WC MUŽI	7,2 m ²	
3.16.5	ÚKLIDOVÁ MÍST.	1,1 m ²	
3.16.6	WC MUŽI IMOBILNÍ	4,9 m ²	
3.17	SCHODIŠTĚ	36 m ²	

PŮDORYS 9.NP



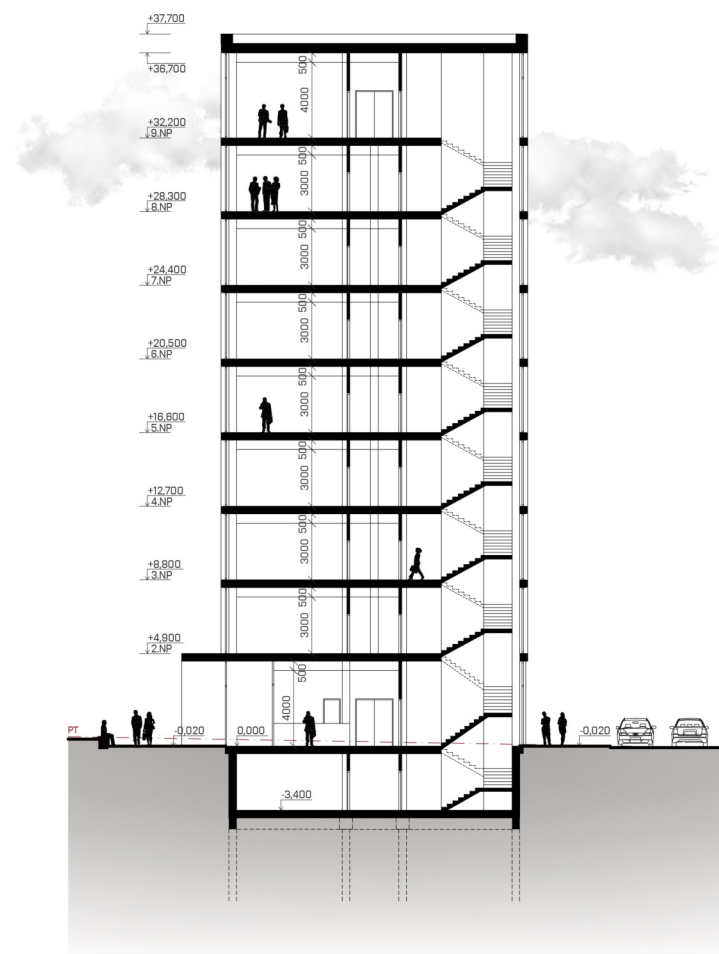
LEGENDA MÍSTNOSTÍ		LEGENDA PLOCH	
9.01	CHODBA	47,5 m ²	KOMUNIKACE
9.02	KANCELÁŘ VEDENÍ	36 m ²	KANCELÁŘE
9.03	KANCELÁŘ REDITELE	36 m ²	ZASEDACÍ MÍSTNOST
9.04	ZASEDACÍ MÍSTNOST	36 m ²	TECHNICKÉ ZÁZEMÍ
9.05	KAN. SEKRETÁŘKA	18 m ²	HYGIENICKÉ ZÁZEMÍ
9.06	KUCHÝŇKA	18 m ²	KUCHÝŇKA
9.07	VELKÝ ZASEDACÍ SAL	180 m ²	
9.08	CHODBA	16,3 m ²	
9.09	SCHODIŠTĚ	18 m ²	
9.10	TISK	18 m ²	
9.11	PŘÍPRAVNA SALU	28 m ²	
9.12.1	WC ŽENY	15,3 m ²	
9.12.2	WC IMOBILNÍ	4,3 m ²	
9.12.3	WC MUŽI	13,2 m ²	
9.13	SCHODIŠTĚ	36 m ²	

SITUAČNÍ SCHÉMA



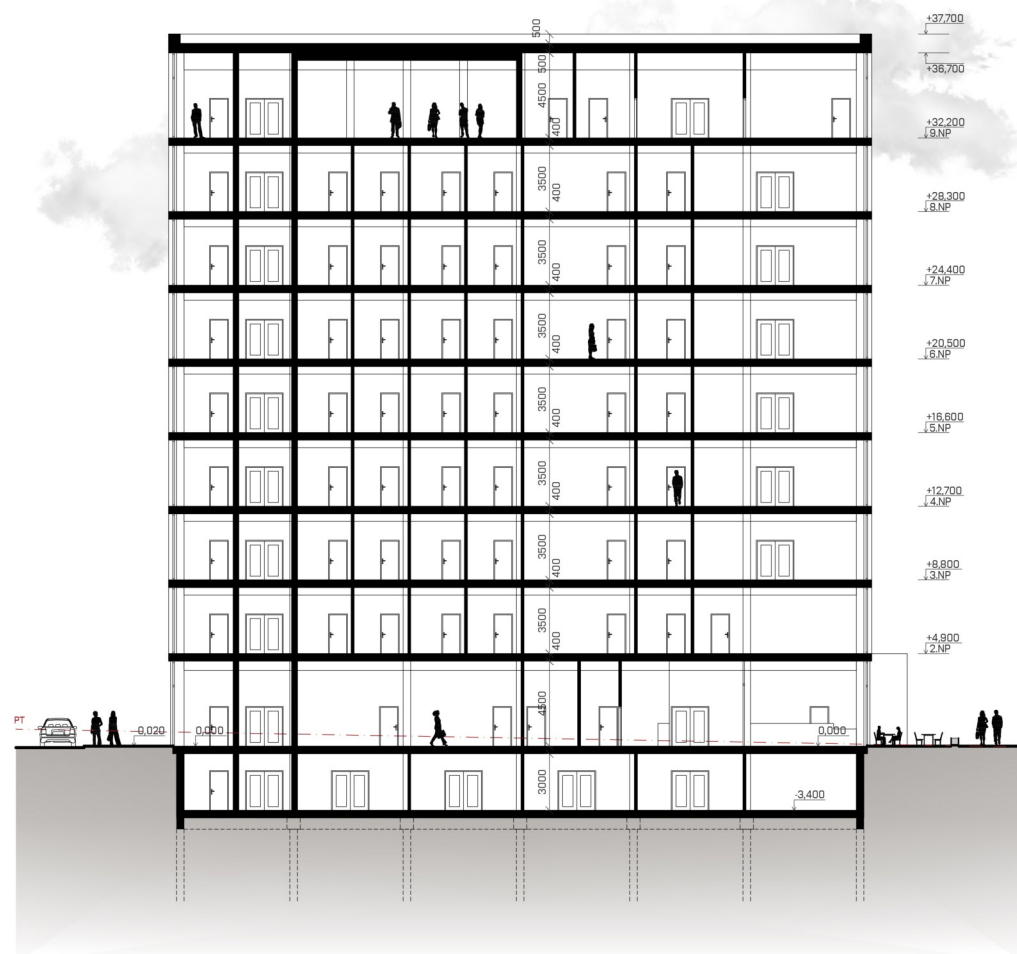
ŘEZ A - A'

0,000 + 386,000 m n.m. BpV



ŘEZ B - B'

0,000 + 386,000 m n.m. BpV



POHLED JIŽNÍ

0,000 + 386,000 m n.m. BpV



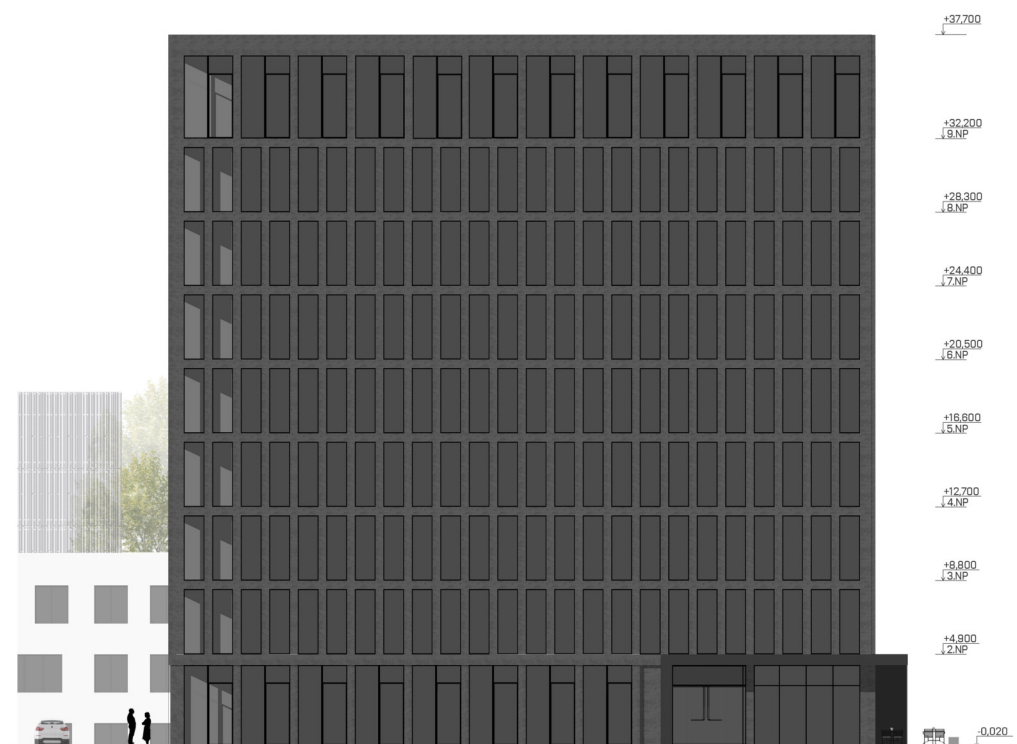
POHLED SEVERNÍ

0,000 + 386,000 m n.m. BpV



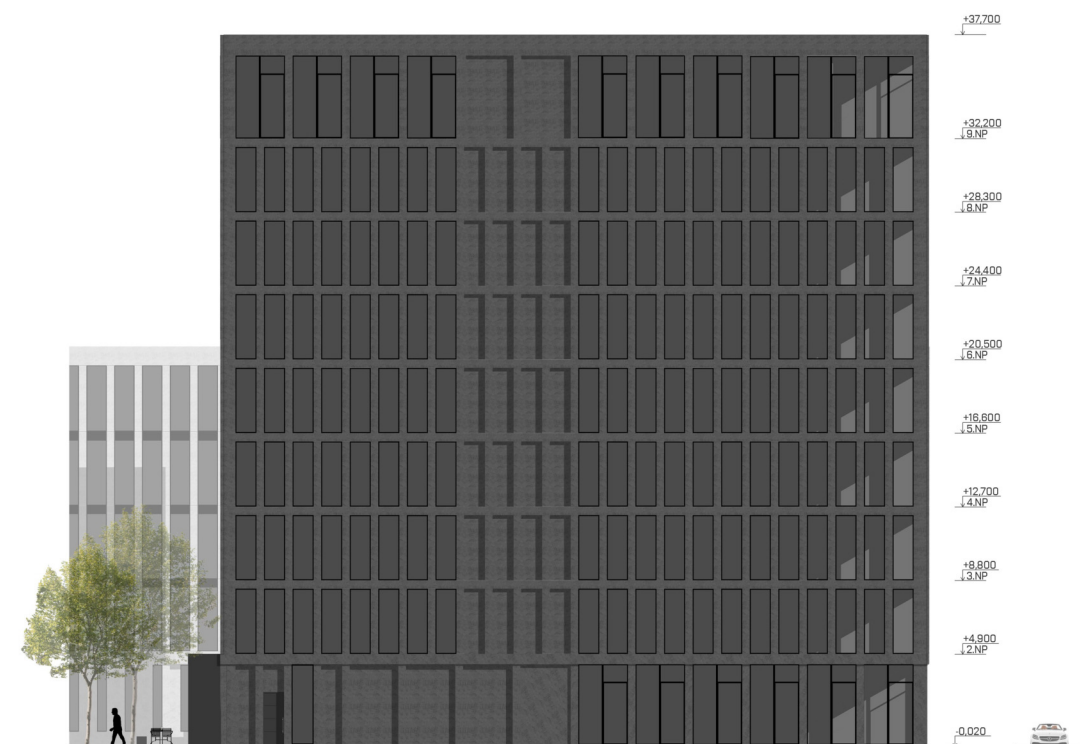
POHLED VÝCHODNÍ

0,000 + 386,000 m n.m. BpV



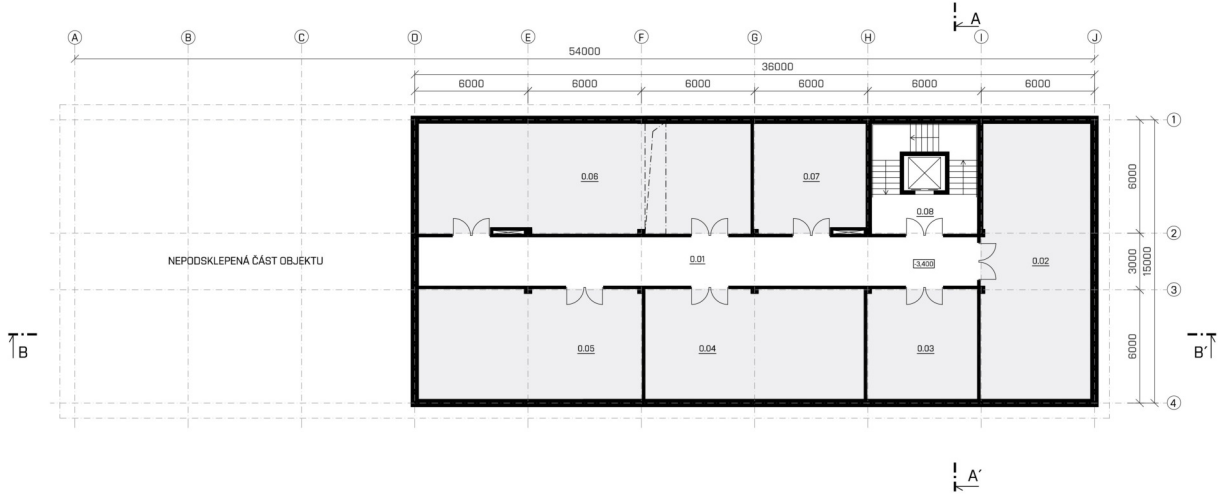
POHLED ZÁPADNÍ

0,000 + 386,000 m n.m. BpV



2 4 8 m
1:200

PŮDORYS 1.PP



LEGENDA MÍSTNOSTÍ

0.01	CHODBA	78 m ²
0.02	ARCHIV	94 m ²
0.03	ZÁLOŽNÍ ZDROJ EL. EN.	36 m ²
0.04	SKLAD	72 m ²
0.05	SKLAD	72 m ²
0.06	VZT STROJOVNA	108 m ²
0.07	PŘEDÁVACÍ STANICE	36 m ²
0.08	SCHODIŠTĚ	36 m ²

LEGENDA PLOCH

□	KOMUNIKACE - SCHODIŠTĚ, CHODBA, ŠACHTA
■	TECHNICKÉ ZÁZEMÍ, SKLADY

PŮDORYS 1.NP



LEGENDA MÍSTNOSTÍ

1.01	CHODBA	50 m ²
1.02	SCHODIŠTĚ	36 m ²
1.03	KAVÁRNA	57 m ²
1.03.1	BAR	12,2 m ²
1.03.2	CHODBA	5,7 m ²
1.03.3	SKLAD	5 m ²
1.03.4	ŠATNA ZAMĚST.	13,8 m ²
1.04	LÉKARNA	108 m ²
1.04.1	CHODBA	8,5 m ²
1.04.2	ŠATNA	5,8 m ²

1.04.3	WC	5,2 m ²
1.04.4	DENNÍ MÍSTNOST	6 m ²
1.04.5	PŘÍPRAVA LÉKŮ	8,8 m ²
1.04.6	SKLAD	25 m ²
1.05	VERTIK. ŠACHTA VZT	6,9 m ²
1.06	CHODBA	88 m ²
1.07	KVĚTINÁŘSTVÍ	36 m ²
1.07.1	ŠATNA ZAM.	8,6 m ²
1.07.2	WC	3 m ²

1.07.3	SKLAD	6,2 m ²
1.08.1	DOPRAV. ZDRAV. SLUŽBA	36 m ²
1.08.2	SANITKY	36 m ²
1.08.3	DOPRAV. ZDRAV. SLUŽBA	36 m ²
1.08.4	SANITKY	36 m ²
1.08.5	DOPRAV. ZDRAV. SLUŽBA	36 m ²
1.08.6	ŠATNA	16,6 m ²
1.09	SCHODIŠTĚ	36 m ²
1.10	SAMOBSLUHA	108 m ²

1.10.1	CHODBA	13 m ²
1.10.2	SKLAD DOPADU	2,6 m ²
1.10.3	SKLAD ZELENINY	5,5 m ²
1.10.4	SKLAD	20 m ²
1.10.5	CHLAZENÝ SKLAD	2,7 m ²
1.10.6	KANCELÁŘ	4,6 m ²
1.10.7	ŠATNA	5,8 m ²
1.10.8	WC	5,2 m ²
1.10.9	DENNÍ MÍSTNOST	6 m ²

LEGENDA PLOCH

□	KOMUNIKACE - SCHODIŠTĚ, CHODBA, ŠACHTA
■	TECHNICKÉ ZÁZEMÍ, SKLADY
■	DENNÍ MÍSTNOST
■	HYGIENICKÉ ZÁZEMÍ

LEGENDA PLOCH

■	SLUŽBY - POHOŠTNOSTÍ
■	SLUŽBY - OBCHODNÍ
■	SLUŽBY - ZDRAVOTNICTVÍ
▲	VSTUPY VEŘEJNOST
△	VSTUPY ZAMĚSTNANCÍ

PŮDORYS 2.NP



LEGENDA MÍSTNOSTÍ

2.01	CHODBA	78,7 m ²
2.02	SCHODIŠTĚ	36 m ²
2.03	KADERNICTVÍ	36 m ²
2.04	KOSMETIKA	36 m ²
2.05	POŠTA	36 m ²
2.05.1	POŠTA PŘEPÁŽKY	28 m ²
2.05.2	POŠTA SKLAD	28 m ²
2.06	MASAŽE RECEPTY	18 m ²
2.06.1	MASAŽE	36 m ²

2.07	OPTIKA	30 m ²
2.07.1	MĚŘICÍ MÍSTNOST	5 m ²
2.07.2	OPTIKA SKLAD	8,8 m ²
2.08	DENNÍ MÍSTNOST	18 m ²
2.09	WC ŽENY	12,2 m ²
2.08.1	WC ZAMĚST. ŽENY	1,6 m ²
2.08.2	WC IMOBILNÍ	3,9 m ²
2.09.3	WC MUŽI	12,8 m ²

2.09.4	WC ZAMĚST. MUŽI	1,6 m ²
2.10	CHODBA	46 m ²
2.11	DENNÍ MÍSTNOST	18 m ²
2.12	LABORATOR	36 m ²
2.12.1	LABORATOR ODBĚR	18 m ²
2.13	ČEKÁRNA	36 m ²
2.14	REHAB. ORDINACE	18 m ²
2.14.1	REHABILITACE SÁL	36 m ²

2.14.2	ELEKTROLÉČBA	36 m ²
2.15	SCHODIŠTĚ	36 m ²
2.16.1 - 2.16.2	ŠATNA ZAMĚST.	18 m ²
2.17.1	WC ŽENY	10,4 m ²
2.17.2	WC ŽENY	3,2 m ²
2.17.3	WC IMOBILNÍ	3,9 m ²
2.17.4	WC MUŽI	13,8 m ²

LEGENDA PLOCH

□	KOMUNIKACE
■	TECHNICKÉ ZÁZEMÍ
■	HYGIENICKÉ ZÁZEMÍ
■	DENNÍ MÍSTNOST
■	SLUŽBY - ZDRAVOTNICTVÍ
■	SLUŽBY

Pozn.: V oknech u WC použito speciální matné polopropustné sklo.

PŮDORYS 3.NP



LEGENDA

3.01	CHODBA	108 m ²
3.02	SCHODIŠTĚ	36 m ²
3.03	ČEKÁRNA	36 m ²
3.04.1	LÉK. ORDIN. SESTRA	47 m ²
3.04.2	LÉKARSKÁ ORDINACE	47 m ²
3.05.1	LÉK. ORDIN. SESTRA	36 m ²
3.05.2	LÉKARSKÁ ORDINACE	36 m ²
3.06	PRVNÍ POMOČ	46 m ²

3.06.1	INSPEK. POK. SESTRA	36 m ²
3.06.2	STERILIZACE	18 m ²
3.06.3	INSPEKČNÍ POKOJ	18 m ²
3.07	ČEKÁRNA	36 m ²
3.08.1	ZUBNÍ ORD. SESTRA	36 m ²
3.08.2	ZUBNÍ ORDINACE	36 m ²
3.09.1	ZUBNÍ ORD. SESTRA	36 m ²
3.09.2	ZUBNÍ ORDINACE	56 m ²

3.10	SCHODIŠTĚ	36 m ²
3.11	DENNÍ MÍSTNOST	18 m ²
3.12	ŠATNA ŽENY ZAM.	18 m ²
3.13.1	WC ŽENY	12,9 m ²
3.13.2	UKLID. MÍSTNOST	1,9 m ²
3.13.3	WC IMOBILNÍ	3,9 m ²
3.13.4	WC MUŽI	15,4 m ²
3.14	ŠATNA MUŽI ZAM.	18 m ²

LEGENDA PLOCH

□	KOMUNIKACE
■	TECHNICKÉ ZÁZEMÍ
■	HYGIENICKÉ ZÁZEMÍ
■	SLUŽBY - ZDRAVOTNICTVÍ
■	DENNÍ MÍSTNOST

Pozn.: V oknech u WC použito speciální matné polopropustné sklo.

PŮDORYS 4.NP



LEGENDA

4.01	CHODBA	82 m ²
4.02	SCHODIŠTĚ	36 m ²
4.03 - 4.04	KANCELÁŘ 2x36 m ²	72 m ²
4.05	ZASEDACÍ MÍSTNOST	36 m ²
4.06	KANCELÁŘ	36 m ²
4.07 - 4.08	KANCELÁŘ 2x18 m ²	36 m ²
4.09	TISK	18 m ²
4.10	KUCHYŇKA	18 m ²
4.11 - 4.12	KANCELÁŘ 2x18 m ²	36 m ²
4.13	KANCELÁŘ	27 m ²

4.14.1	WC ŽENY	12,9 m ²
4.14.2	UKLID. MÍSTNOST	1,9 m ²
4.14.3	WC IMOBILNÍ	3,9 m ²
4.14.4	WC MUŽI	15,4 m ²
4.15	CHODBA	46 m ²
4.16	ČEKÁRNA	36 m ²
4.17.1	PSYCHOL. SESTRA	36 m ²
4.17.2	PSYCHOLOGIE ORD.	36 m ²
4.18.1	GYNEKOL. SESTRA	36 m ²

4.18.2	KABINKA 2x4,7 m ²	9,4 m ²
4.18.3	GYNEKOLOGIE ORD.	57 m ²
4.19	SCHODIŠTĚ	36 m ²
4.20	KUCHYŇKA	18 m ²
4.21	ŠATNA	18 m ²
4.22.1	WC ŽENY	12,9 m ²
4.22.2	UKLID. MÍSTNOST	1,9 m ²
4.22.3	WC IMOBILNÍ	3,9 m ²
4.22.4	WC MUŽI	15,4 m ²

LEGENDA PLOCH

□	KOMUNIKACE
■	TECHNICKÉ ZÁZEMÍ
■	HYGIENICKÉ ZÁZEMÍ
■	SLUŽBY - ZDRAVOTNICTVÍ
■	KUCHYŇKA
■	KANCELÁŘE
■	UČEBNÝ

Pozn.: V oknech u WC použito speciální matné polopropustné sklo.

PŮDORYS 5.NP



LEGENDA

5.01	CHODBA	140 m ²
5.02	SCHODIŠTĚ	36 m ²
5.03 - 5.04	KANCELÁŘ 2x36 m ²	72 m ²
5.05	ZASEDACÍ MÍSTNOST	36 m ²
5.06	KANCELÁŘ	36 m ²
5.07 - 5.12	KANCELÁŘ 6x18 m ²	108 m ²
5.13 - 5.16	KANCELÁŘ 4x36 m ²	144 m ²
5.17	SCHODIŠTĚ	36 m ²
5.18	KUCHYŇKA	18 m ²

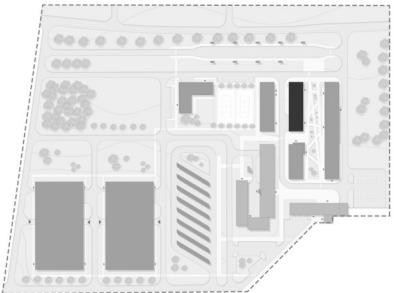
5.19	SKLAD	19 m ²
5.20.1	WC ŽENY	12,9 m ²
5.20.2	UKLID. MÍSTNOST	1,9 m ²
5.20.3	WC IMOBILNÍ	3,9 m ²
5.20.4	WC MUŽI	15,4 m ²
5.21 - 5.22	KANCELÁŘ 2x18 m ²	36 m ²
5.23	KANCELÁŘ	27 m ²
5.24	KANCELÁŘ	18 m ²
5.25	TISK	18 m ²

LEGENDA PLOCH

□	KOMUNIKACE
■	TECHNICKÉ ZÁZEMÍ
■	HYGIENICKÉ ZÁZEMÍ
■	KUCHYŇKA
■	ZASEDACÍ MÍSTNOST
■	KANCELÁŘE

Pozn.: V oknech u WC použito speciální matné polopropustné sklo.

SITUAČNÍ SCHÉMA

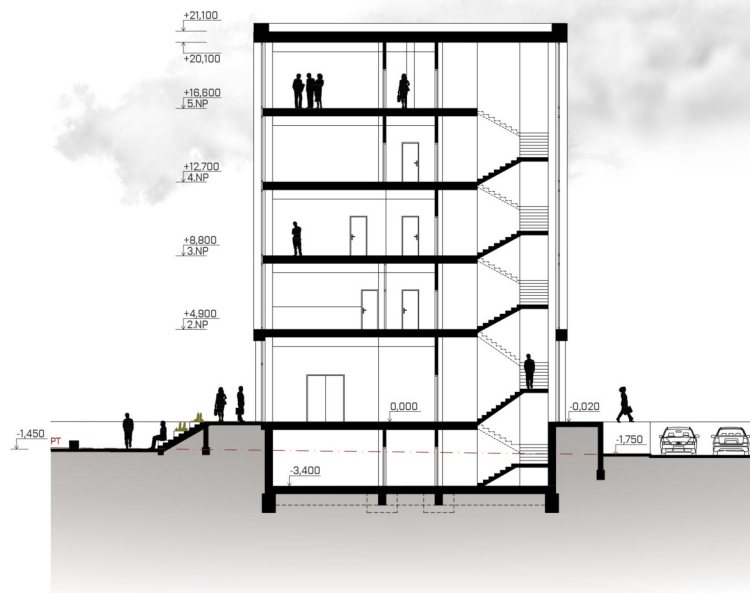


0,000 = 386,000 m n.m. Bpv
UŽITNÁ PLOCHA CELKEM: 4713 m²



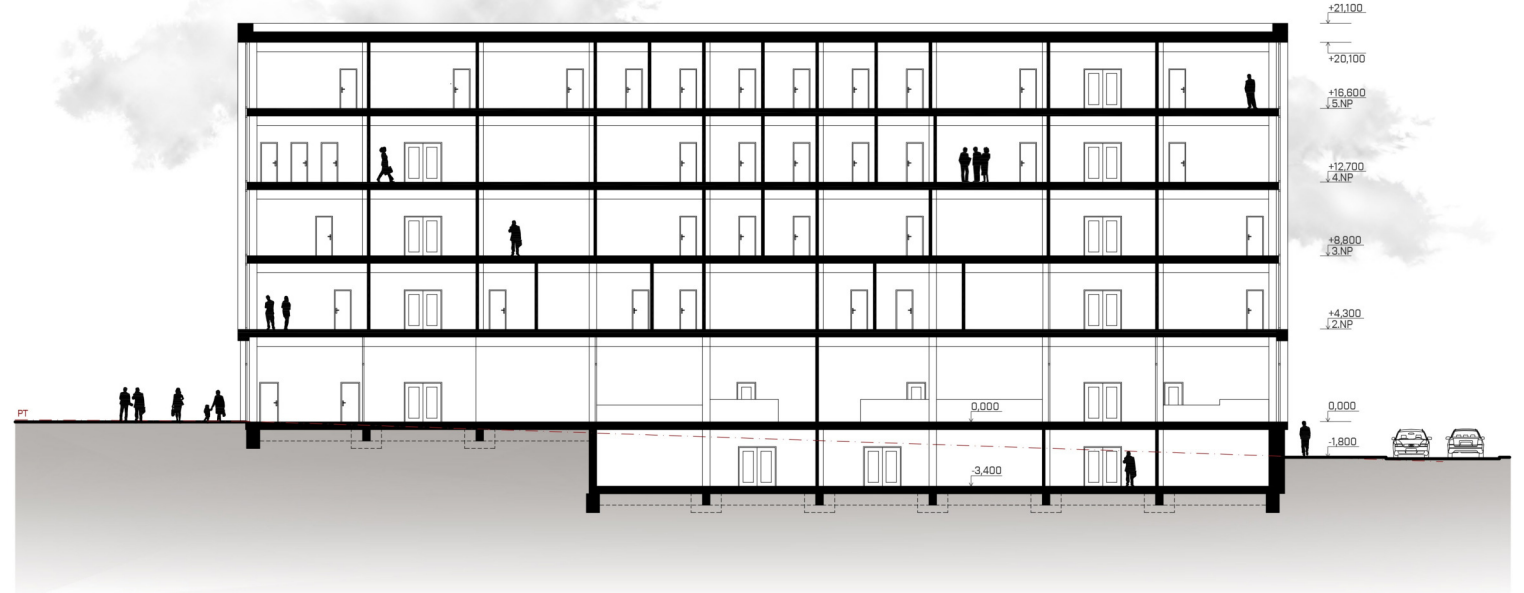
ŘEZ A - A'

0,000 = 388,000 m n.m. Bpv



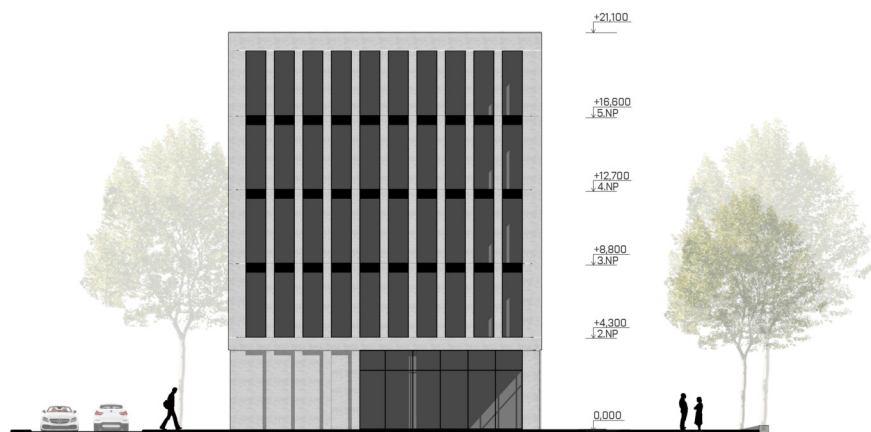
ŘEZ B - B'

0,000 = 388,000 m n.m. Bpv



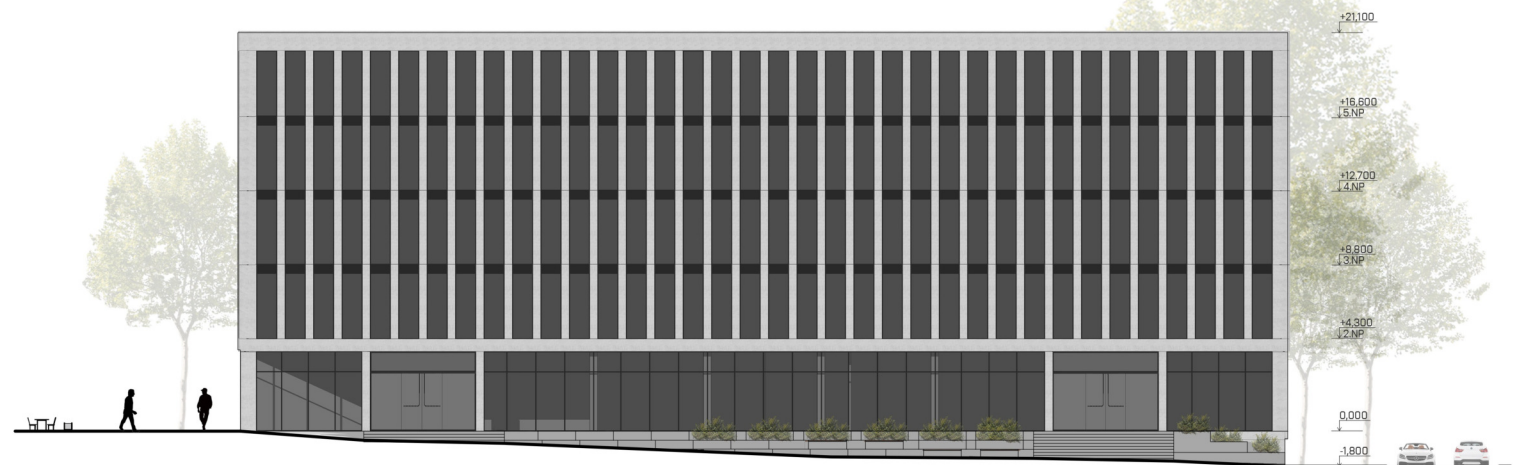
POHLED SEVERNÍ

0,000 = 388,000 m n.m. Bpv



POHLED VÝCHODNÍ

0,000 = 388,000 m n.m. Bpv



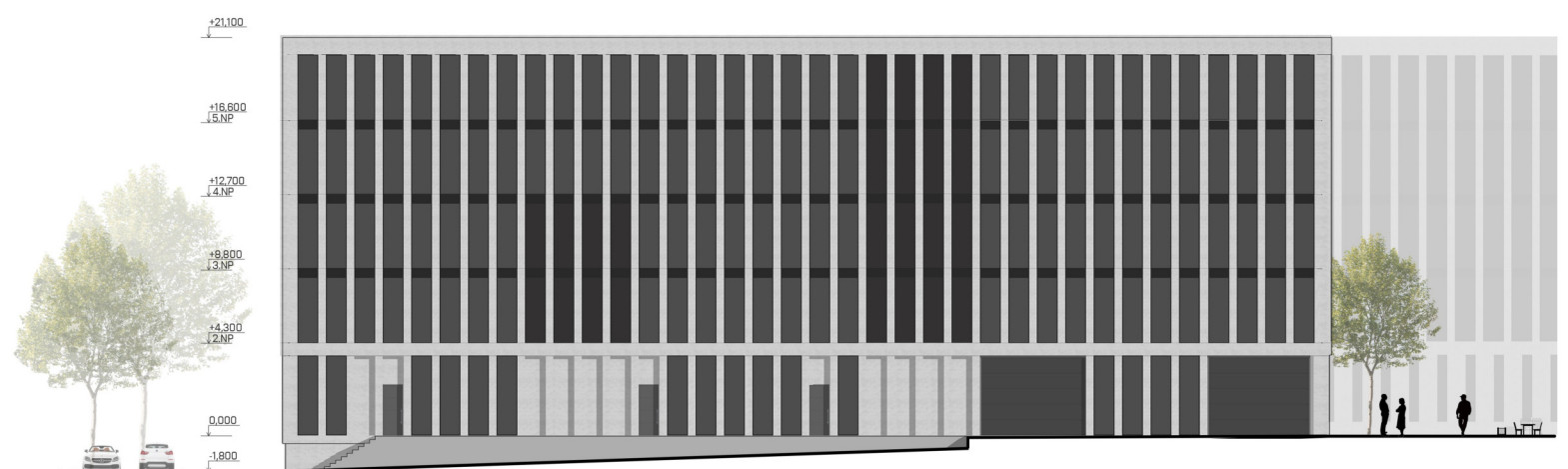
POHLED JIŽNÍ

0,000 = 388,000 m n.m. Bpv



POHLED ZÁPADNÍ

0,000 = 388,000 m n.m. Bpv

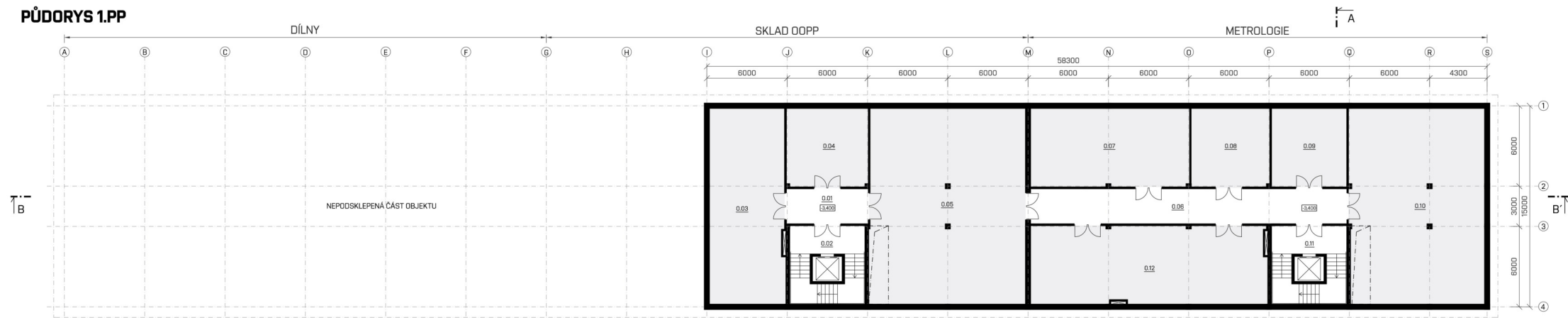


OKNA S BEŽNÝM PRŮHLEDNÝM SKLEM

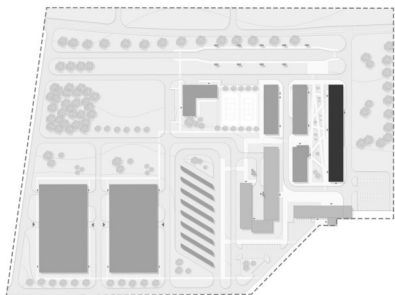
OKNA SE SPECIÁLNÍM MATNÝM POLOPROPUSTNÝM SKLEM

2 4 8 m
1:200

PŮDORYS 1.PP



SITUACNÍ SCHÉMA



LEGENDA - DÍLNÝ

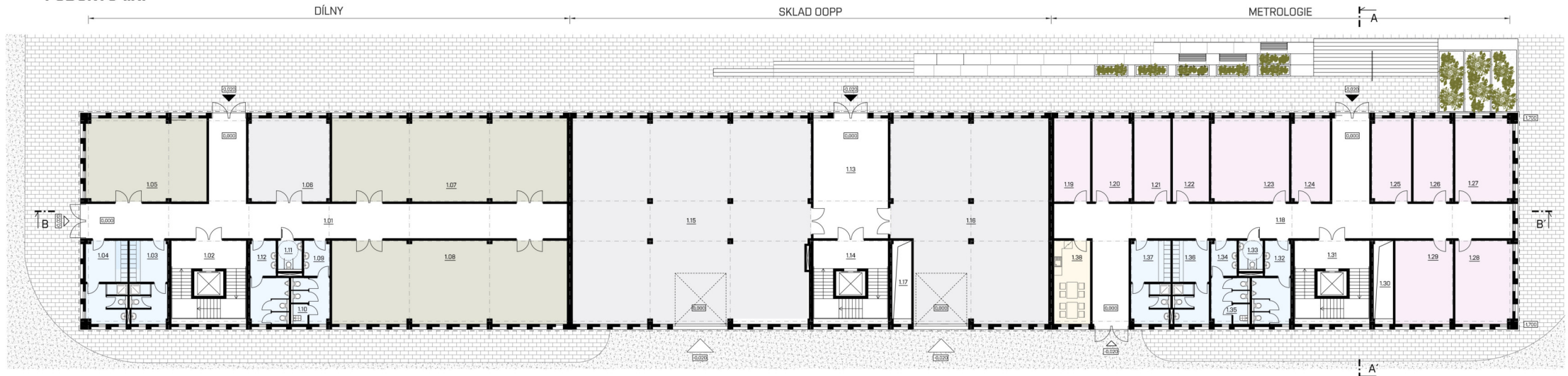
0.01	CHODBA	15,9 m²
0.02	SCHODIŠTĚ	36 m²
0.03	PŘEDÁVACÍ STANICE	86 m²
0.04	SKLAD	36 m²
0.05	VZT STROJOVNA	178 m²
0.06	CHODBA	63 m²
0.07	ZÁLUŽNÍ ZDROJ EL. EN.	72 m²
0.08	SKLAD	36 m²
0.09	PŘEDÁVACÍ STANICE	36 m²
0.10	VZT STROJOVNA	160 m²
0.11	SCHODIŠTĚ	36 m²
0.12	SKLAD	108 m²

LEGENDA PLOCH

□	KOMUNIKACE - SCHODIŠTĚ, CHODBA, ŠACHTY
■	TECHNICKÉ ZÁZEMÍ, SKLADY

0,000 = 386,000 m n.m. Bpiv
UŽITNÁ PLOCHA CELKEM: 9080 m²

PŮDORYS 1.NP



LEGENDA - DÍLNÝ

1.01	CHODBA	111 m²
1.02	SCHODIŠTĚ	36 m²
1.03 - 1.04	ŠATNA 2x18 m²	36 m²
1.05	DÍLNA - TRENAŽÉR	56 m²
1.06	SKLAD	36 m²
1.07	DÍLNA - RO	110 m²
1.08	DÍLNA - STROJNÍ	110 m²
1.09	WC MUŽI	15,4 m²
1.10	WC IMOBILNÍ	3,9 m²
1.11	WC ŽENY	12,9 m²
1.12	ÚKLID. MÍSTNOST	1,9 m²

LEGENDA - OOPP

1.13	CHODBA	50 m²
1.14	SCHODIŠTĚ	36 m²
1.15	SKLAD OOPP	80 m²
1.16	VÝMĚNKOVÁ STANICE	180 m²
1.17	VERTIKÁLNÍ ŠACHTA VZT	8,6 m²

LEGENDA - METROLOGIE

1.18	CHODBA	107 m²
1.19	LABORÁTOR HMDT.	18 m²
1.20	LABORÁTOR ELEKT.	18 m²
1.21	LABORÁTOR ELEKT.	18 m²
1.22	LABORÁTOR TLAKU	18 m²
1.23	LABORÁTOR TLAKU	36 m²
1.24	LABORÁTOR TLAKU	18 m²
1.25	LABORÁTOR TLAKU	18 m²
1.26	LABORÁTOR HMDT.	18 m²
1.27	LABORÁTOR HMDT.	27 m²

LEGENDA - OOPP

1.28	LABORÁTOR HMDT.	27 m²
1.29	LABORÁTOR HMDT.	36 m²
1.30	VERTIKÁLNÍ ŠACHTA VZT	8,6 m²
1.31	SCHODIŠTĚ	36 m²
1.32	WC MUŽI	15,4 m²
1.33	WC IMOBILNÍ	3,9 m²
1.34	WC ŽENY	12,9 m²
1.35	ÚKLID. MÍSTNOST	1,9 m²
1.36 - 1.37	ŠATNA 2x18 m²	36 m²
1.38	DENNÍ MÍSTNOST	18 m²

LEGENDA PLOCH

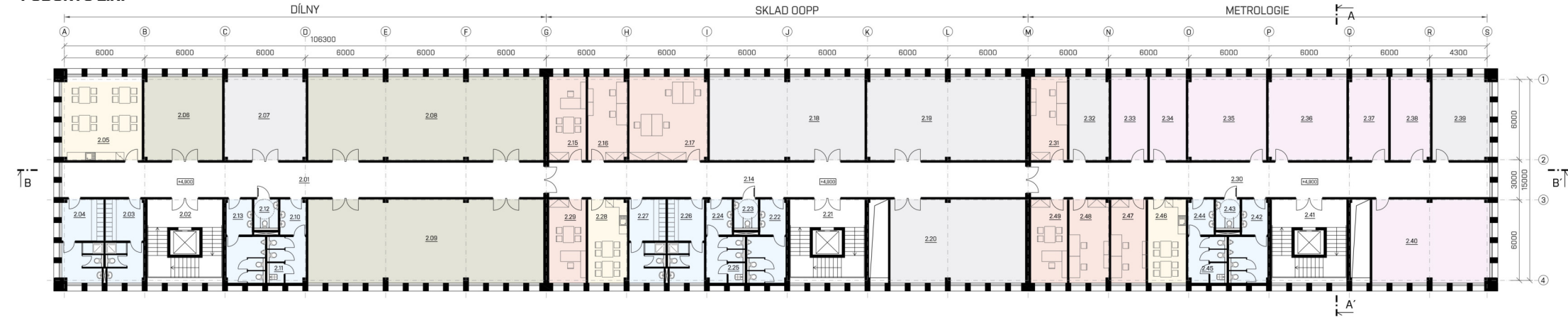
□	KOMUNIKACE - SCHODIŠTĚ, CHODBY, ŠACHTY
■	SKLADY
■	DÍLNÝ
■	LABORATOŘE

LEGENDA PLOCH

■	HYGIENICKÉ ZÁZEMÍ
■	DENNÍ MÍSTNOST
▲	VSTUPY VEŘEJNOST
▲	VSTUPY ZAMĚSTNANCŮ

Pozn.: Prostory skladů, dílen a laboratoří metrologie odpovídají požadavkům klienta, speciální vybavení bude provedeno podle konkrétních požadavků uživatele

PŮDORYS 2.NP



LEGENDA - DÍLNÝ

2.01	CHODBA	94 m²
2.02	SCHODIŠTĚ	36 m²
2.03 - 2.04	ŠATNA 2x18 m²	36 m²
2.05	DENNÍ MÍSTNOST	36 m²
2.06	DÍLNA - ELEKTRO	36 m²
2.07	SKLAD	36 m²
2.08	DÍLNA - ELEKTRO	36 m²
2.09	DÍLNA - PRÁCE	110 m²
2.10	WC MUŽI	15,4 m²
2.11	WC IMOBILNÍ	3,9 m²
2.12	WC ŽENY	12,9 m²
2.13	ÚKLID. MÍSTNOST	1,9 m²

LEGENDA - OOPP

2.14	CHODBA	93 m²
2.15	2.16 KANCELÁŘ 4x18 m²	36 m²
2.17	KANCELÁŘ	36 m²
2.18 - 2.19	SKLAD OOPP 2x72 m²	144 m²
2.20	SKLAD OOPP	83 m²
2.21	SCHODIŠTĚ	36 m²
2.22	WC MUŽI	15,4 m²
2.23	WC IMOBILNÍ	3,9 m²
2.24	WC ŽENY	12,9 m²
2.25	ÚKLID. MÍSTNOST	1,9 m²
2.26 - 2.27	ŠATNA 2x18 m²	36 m²
2.28	DENNÍ MÍSTNOST	18 m²
2.29	KANCELÁŘ	18 m²

LEGENDA - METROLOGIE

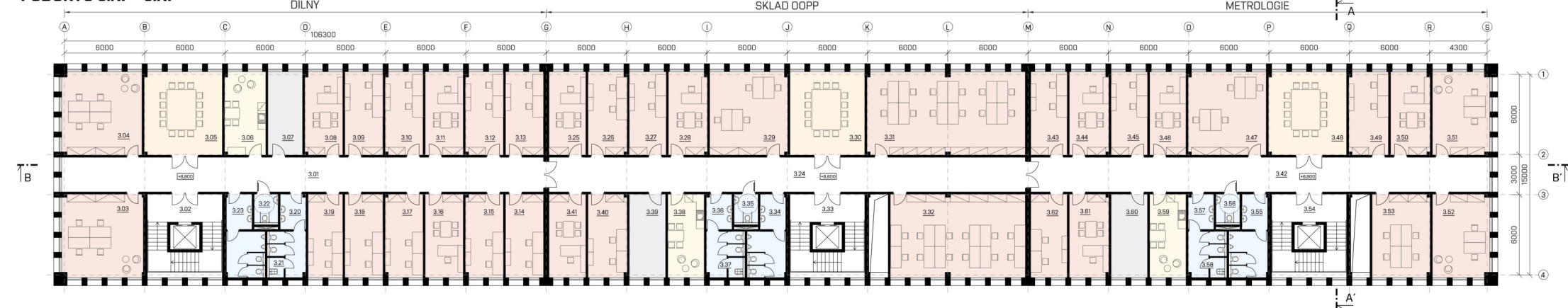
2.30	CHODBA	90 m²
2.31	KANCELÁŘ	18 m²
2.32	SKLAD	18 m²
2.33	LAB. TERP. A VLHKOSTI	18 m²
2.34	LAB. TERP. A VLHKOSTI	18 m²
2.35	LAB. TERP. A VLHKOSTI	36 m²
2.36	LAB. KONCENT. VODÍKU	36 m²
2.37	PŘÍPRAVNÁ MÍSTNOST	18 m²
2.38	PŘÍPRAVNÁ MÍSTNOST	18 m²
2.39	SKLAD	27 m²
2.40	LAB. DÉLKY A MOMENT. SILY	55 m²
2.41	SCHODIŠTĚ	36 m²

LEGENDA - OOPP

2.42	WC MUŽI	15,4 m²
2.43	WC IMOBILNÍ	3,9 m²
2.44	WC ŽENY	12,9 m²
2.45	ÚKLID. MÍSTNOST	1,9 m²
2.46	DENNÍ MÍSTNOST	18 m²
2.47 - 2.49	KANCELÁŘ 3x18 m²	54 m²

Pozn.: Prostory skladů, dílen a laboratoří metrologie odpovídají požadavkům klienta, speciální vybavení bude provedeno podle konkrétních požadavků uživatele

PŮDORYS 3.NP - 5.NP



LEGENDA - DÍLNÝ

3.01	CHODBA	94 m²
3.02	SCHODIŠTĚ	36 m²
3.03 - 3.04	KANCELÁŘ 2x36 m²	72 m²
3.05	ZASEDACÍ MÍSTNOST	36 m²
3.06	KUCHYŇKA	18 m²
3.07	SKLAD	18 m²
3.08 - 3.19	KANCELÁŘ 12x18 m²	216 m²
3.20	WC ŽENY	12,9 m²
3.21	ÚKLID. MÍSTNOST	1,9 m²
3.22	WC IMOBILNÍ	3,9 m²
3.23	WC MUŽI	15,4 m²

LEGENDA - OOPP

3.24	CHODBA	93 m²
3.25 - 3.29	KANCELÁŘ 4x18 m²	72 m²
3.30	KANCELÁŘ	36 m²
3.31	ZASEDACÍ MÍSTNOST	36 m²
3.32	PROST. EKON. SUBJEKT.	72 m²
3.33	SCHODIŠTĚ	36 m²
3.34	WC MUŽI	15,4 m²
3.35	WC IMOBILNÍ	3,9 m²
3.36	WC ŽENY	12,9 m²
3.37	ÚKLID. MÍSTNOST	1,9 m²
3.38	KUCHYŇKA	18 m²
3.39	SKLAD	18 m²
3.40 - 3.41	KANCELÁŘ 2x18 m²	36 m²

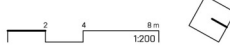
LEGENDA - METROLOGIE

3.42	CHODBA	90 m²
3.43 - 3.46	KANCELÁŘ 2x18 m²	36 m²
3.47	KANCELÁŘ	36 m²
3.48	ZASEDACÍ MÍSTNOST	36 m²
3.49 - 3.50	KANCELÁŘ 2x18 m²	36 m²
3.51 - 3.53	KANCELÁŘ 3x27 m²	81 m²
3.54	SCHODIŠTĚ	36 m²

LEGENDA - OOPP

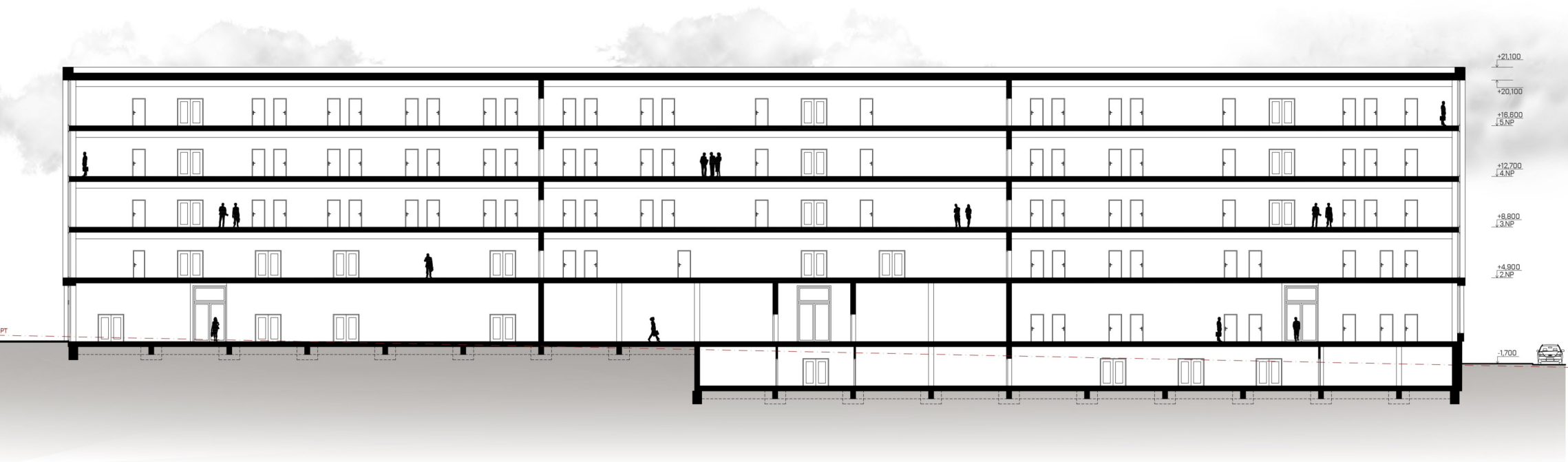
3.55	WC MUŽI	15,4 m²
3.56	WC IMOBILNÍ	3,9 m²
3.57	WC ŽENY	12,9 m²
3.58	ÚKLID. MÍSTNOST	1,9 m²
3.59	KUCHYŇKA	18 m²
3.60	SKLAD	18 m²
3.61 - 3.62	KANCELÁŘ 2x18 m²	36 m²

Pozn.: Prostory skladů, dílen a laboratoří metrologie odpovídají požadavkům klienta, speciální vybavení bude provedeno podle konkrétních požadavků uživatele



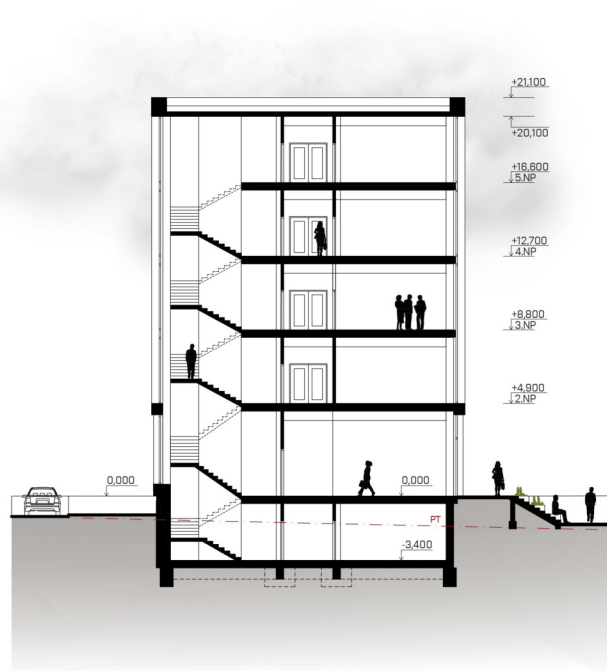
ŘEZ B - B'

0,000 + 386,000 m n.m. BpV



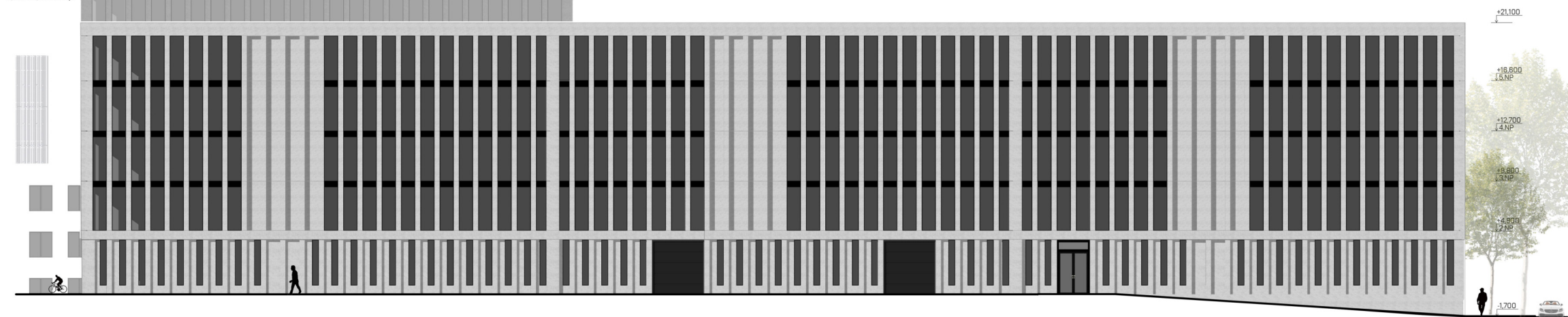
ŘEZ A - A'

0,000 + 386,000 m n.m. BpV



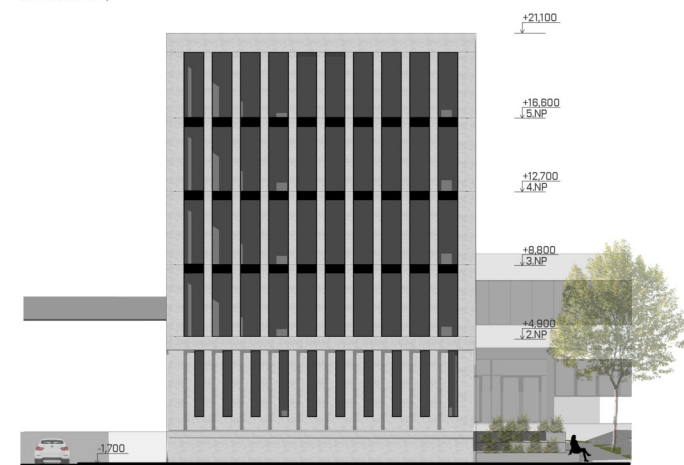
POHLED VÝCHODNÍ

0,000 + 386,000 m n.m. BpV



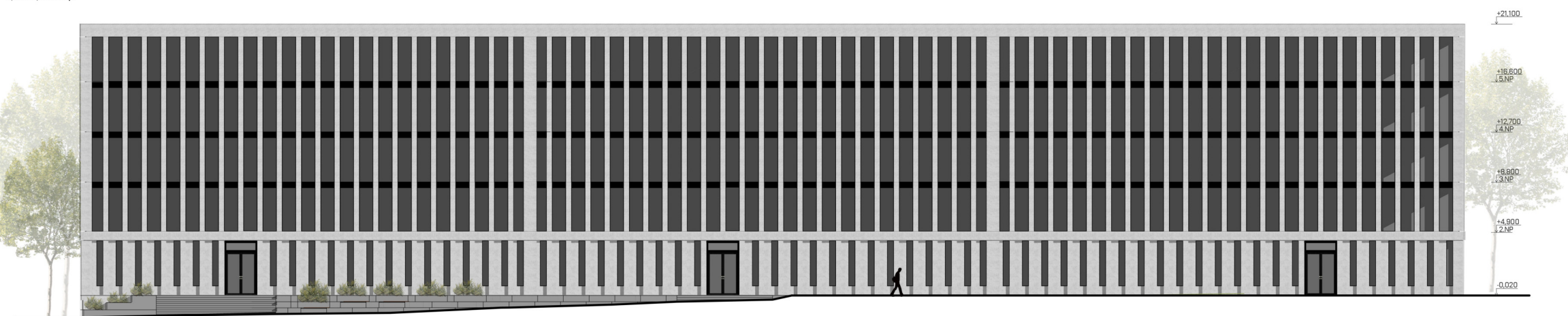
POHLED SEVERNÍ

0,000 + 386,000 m n.m. BpV



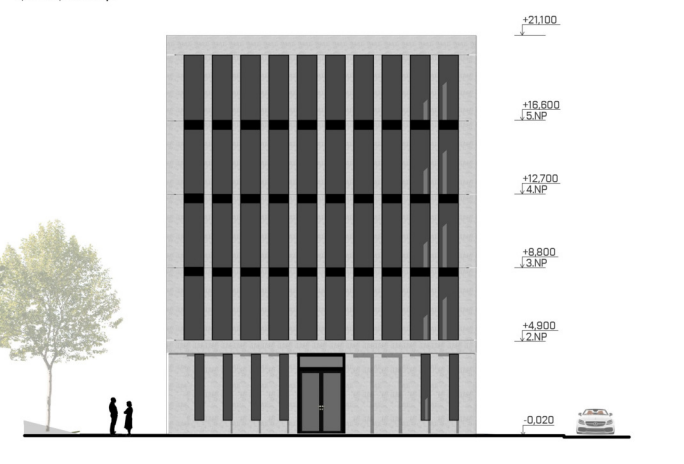
POHLED ZÁPADNÍ

0,000 + 386,000 m n.m. BpV



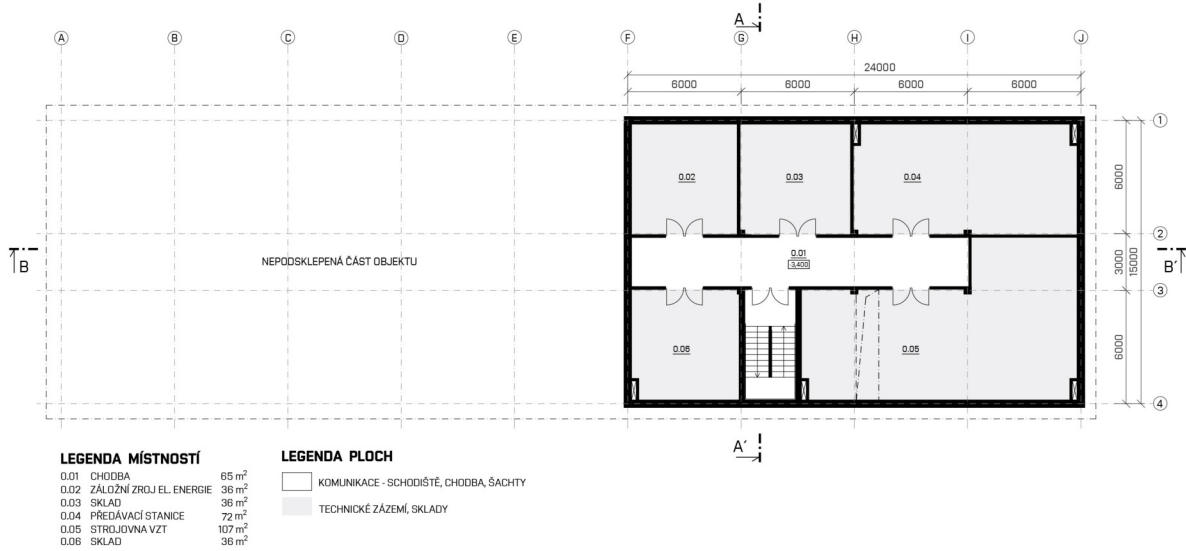
POHLED JIŽNÍ

0,000 + 386,000 m n.m. BpV

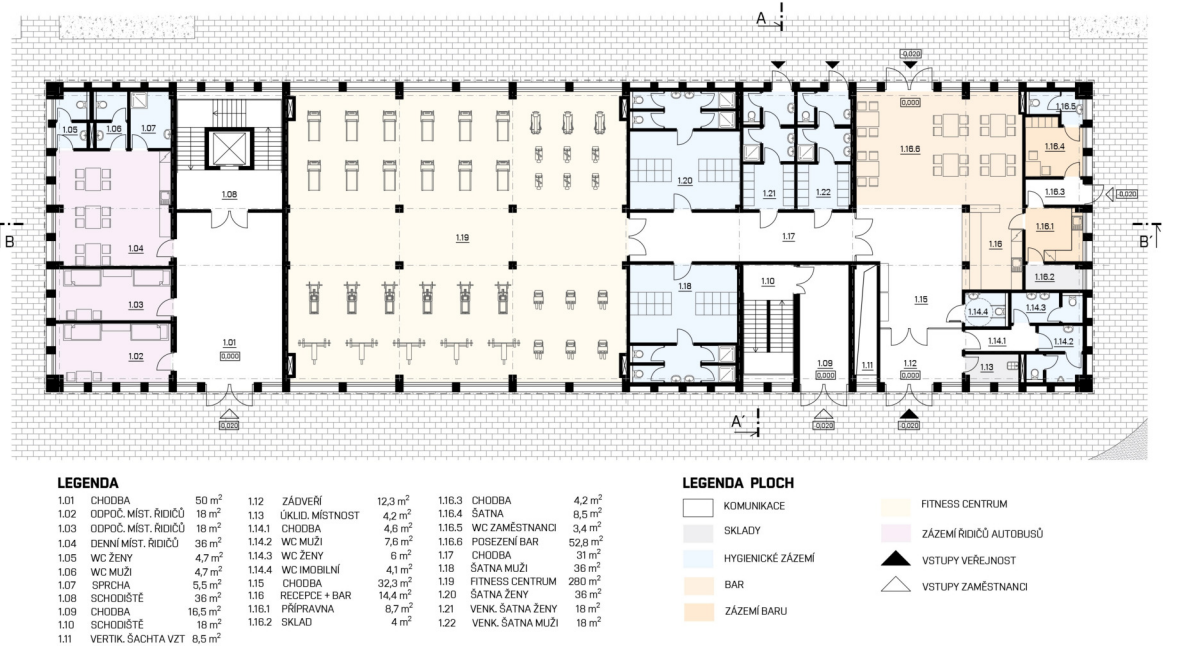


2 4 8 m
1:200

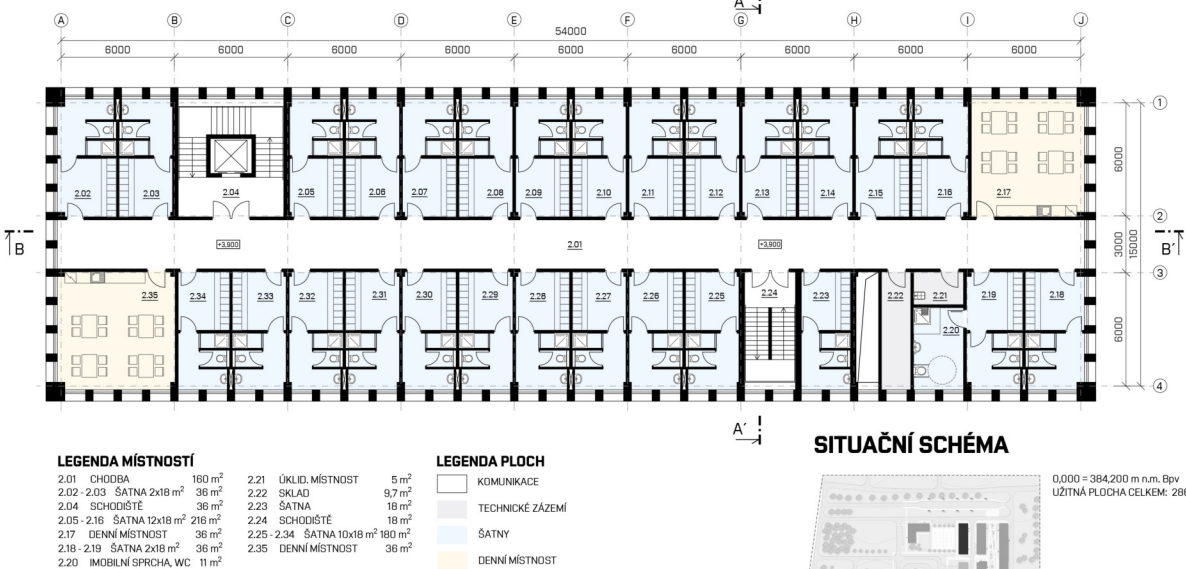
PŮDORYS 1.PP



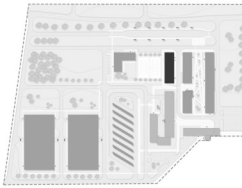
PŮDORYS 1.NP



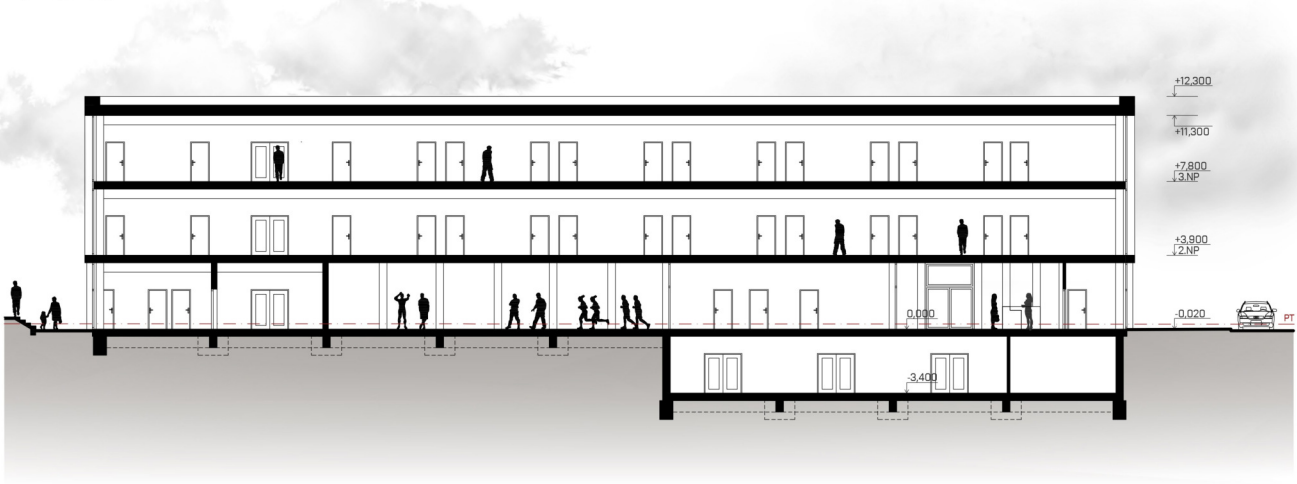
PŮDORYS 2.NP - 3.NP



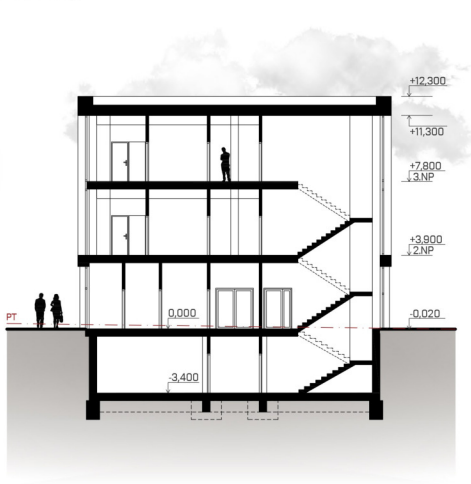
SITUAČNÍ SCHÉMA



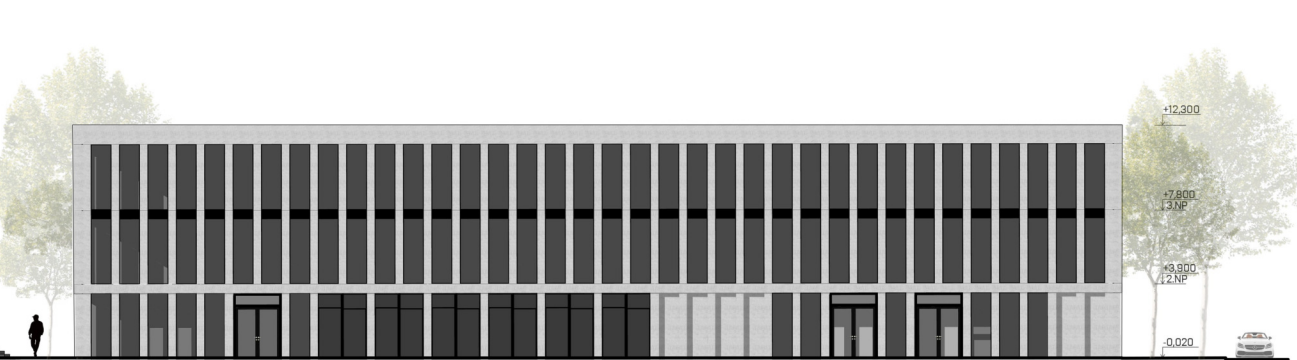
ŘEZ B - B'



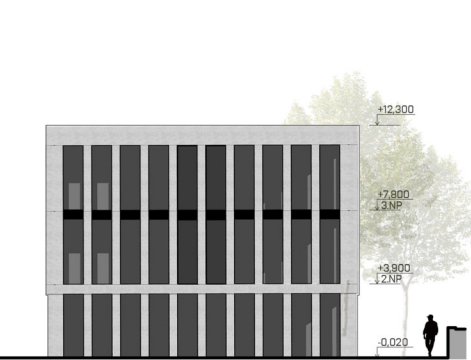
ŘEZ A - A'



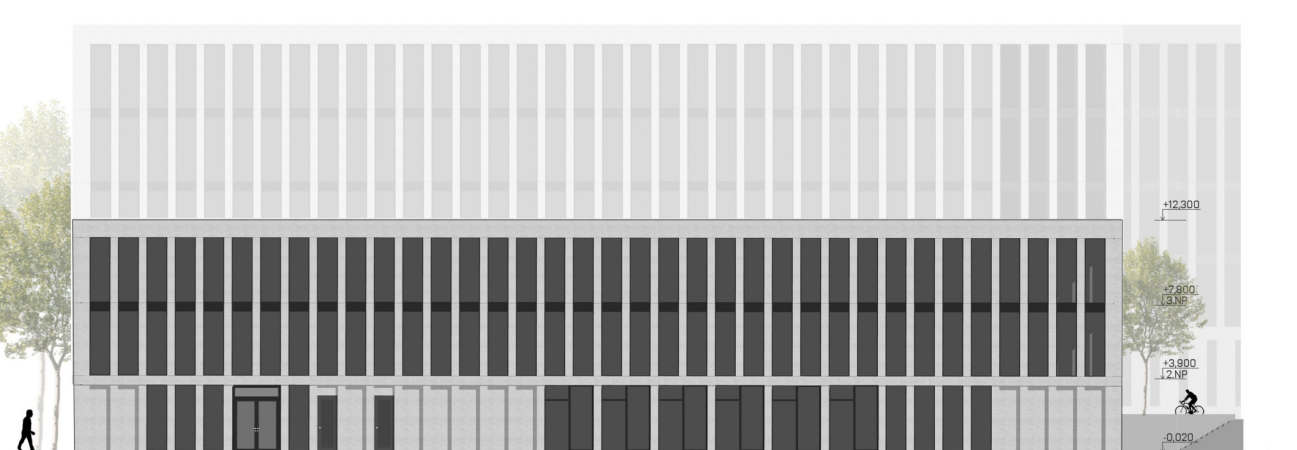
POHLED ZÁPADNÍ



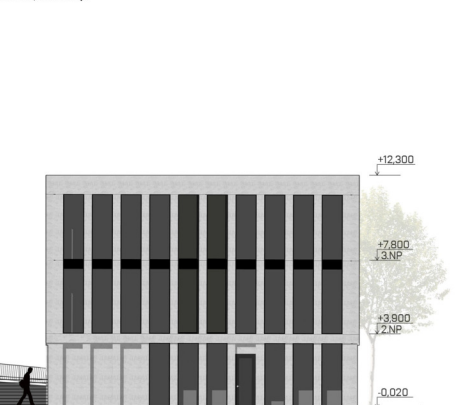
POHLED JIŽNÍ



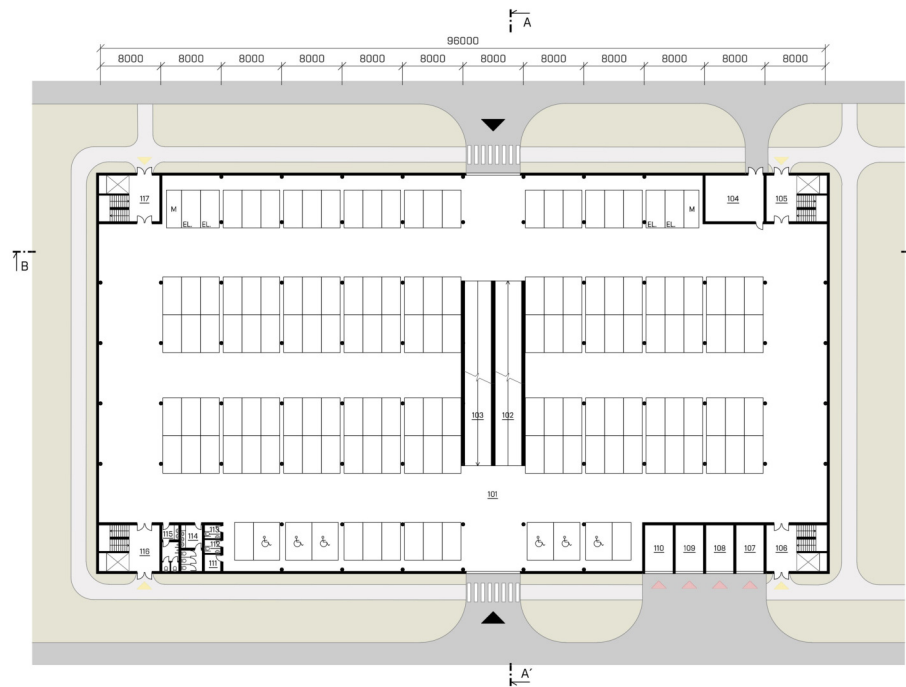
POHLED VÝCHODNÍ



POHLED SEVERNÍ



PŮDORYS 1.NP



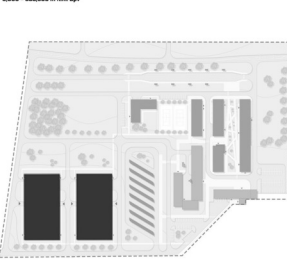
PARKOVACÍ DŮM

LEGENDA					
101	PARKOVACÍ PLOCHA	4640 m ²	110	MYČI BOX	23 m ²
102	RAMPA DO 2.NP	88 m ²	111	SKLAD	4,8 m ²
103	RAMPA Z 2.NP	88 m ²	112	WC MUŽI MOBILNÍ	3,8 m ²
104	TECH. MÍSTNOST	50 m ²	113	WC ŽENY MOBILNÍ	3,8 m ²
105	SCHODIŠTĚ I.	50 m ²	114	WC ŽENY	17,2 m ²
106	SCHODIŠTĚ II.	50 m ²	115	WC MUŽI	13,7 m ²
107	MYČI BOX	23 m ²	116	SCHODIŠTĚ III.	50 m ²
108	MYČI BOX	23 m ²	117	SCHODIŠTĚ IV.	50 m ²
109	MYČI BOX	23 m ²			

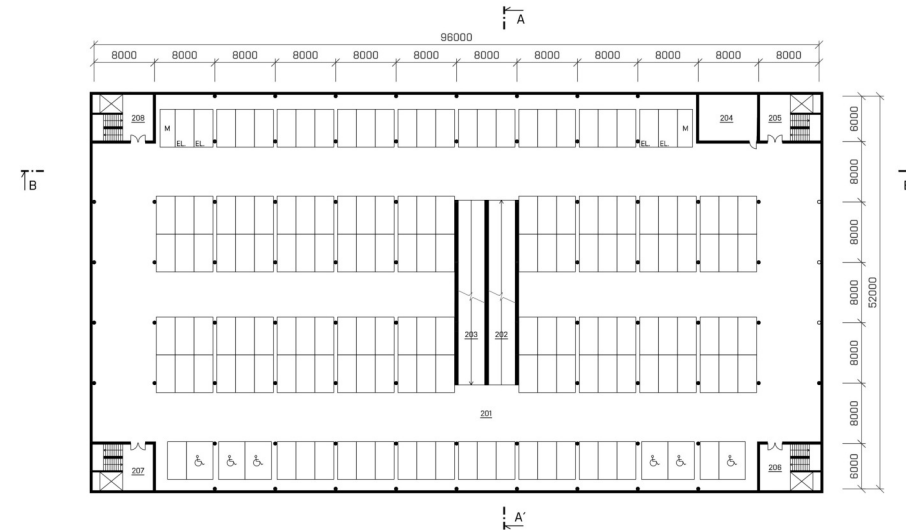
- ▲ HLAVNÍ VJEZDY
- ▲ VJEZDY DO SAMOOBSLUŽNÍCH MYČEK
- ▲ VSTUPY PRO PĚŠÍ

CELKOVÝ POČET PM V 1.NP - 146 PM
Z TOHO 6 PM PRO MOBILNÍ, 4 PM PRO DOJEZD
ELEKTROMOBILŮ A 2 PM PRO MOTOCYKLY

SITUAČNÍ SCHÉMA



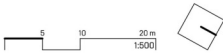
PŮDORYS 2.NP - 5.NP



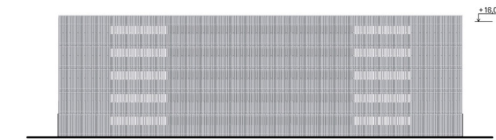
LEGENDA					
201	PARKOVACÍ PLOCHA	4790 m ²	205	SCHODIŠTĚ I.	50 m ²
202	RAMPA DO 3.NP	88 m ²	206	SCHODIŠTĚ II.	50 m ²
203	RAMPA Z 3.NP	88 m ²	207	SCHODIŠTĚ III.	50 m ²
204	TECH. MÍSTNOST	50 m ²	208	SCHODIŠTĚ IV.	50 m ²

CELKOVÝ POČET PM V 2.NP - 181 PM
Z TOHO 6 PM PRO MOBILNÍ, 4 PM PRO DOJEZD
ELEKTROMOBILŮ A 2 PM PRO MOTOCYKLY

CELKEM PM - 1 PARK. DŮM = 790 PM (5.NP)
2 PARK. DŮMY = 1580 PM



POHLED SEVERNÍ



POHLED ZÁPADNÍ



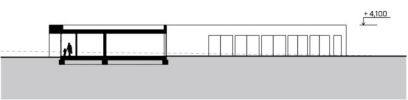
PŮDORYS 1.NP



LEGENDA					
101	ZÁVĚSÍ	6,6 m ²	115	TECH. MÍSTNOST	18 m ²
102	HYG. ZÁZEM. ZAM.	6 m ²	116	SKLAD	20 m ²
103	SATNA ZAM.	7 m ²	117	SKLAD ODPADŮ	4,5 m ²
104	SATNA	18 m ²	118	SKLAD OBALŮ	4,5 m ²
105	UMÝVÁRNA	16 m ²	119	BIANŠORY, ZELENINA	10 m ²
106	TOILETY	16 m ²	120	SLUCHY SKLAD	6,6 m ²
107	SKLAD HRAČEK	6 m ²	121	SLUCHY SKLAD	14 m ²
108	HÉRNA	82 m ²	122	DENNÍ SKLAD	10 m ²
109	LEHÁRNA	44 m ²	123	KUCHYŇ	16 m ²
110	SKLAD LEHÁTEK	8 m ²	124	VÝDEJ	10 m ²
111	SKLAD VENK. HRAČEK	6 m ²	125	PŘÍPRAVNA JEDEL I.	19 m ²
112	CHODBA	6,3 m ²	126	PŘÍPRAVNA JEDEL II.	19 m ²
113	IZOLACE	13 m ²	127	SATNA ZAM.	10 m ²
114	RESTELNA	13 m ²	128	KANCELAR	10 m ²

- KOMUNIKACE
- SKLADY
- TECHNICKÉ ZÁZEMÍ
- HYGIENICKÉ ZÁZEMÍ
- SATNY
- IZOLACE
- KANCELÁŘE
- KUCHYŇ
- PŘÍPRAVNA JEDEL
- HERNY
- LEHÁRNY
- ▲ VSTUPY VEŘEJNOSTI
- ▲ VSTUPY ZAMĚSTNANCŮ

ŘEZ B - B'



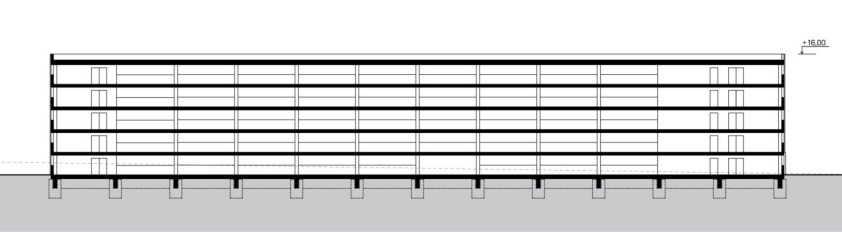
POHLED ZÁPADNÍ



POHLED VÝCHODNÍ



ŘEZ B - B'

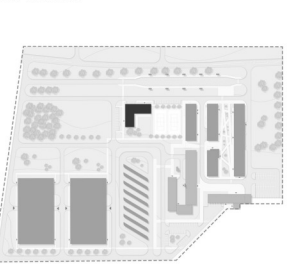


POHLED VÝCHODNÍ

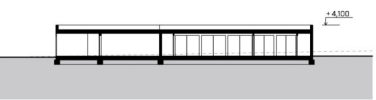


MATEŘSKÁ ŠKOLA

SITUAČNÍ SCHÉMA



ŘEZ A - A'



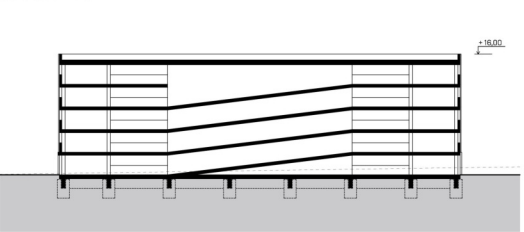
POHLED SEVERNÍ



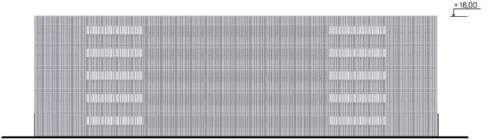
POHLED JIŽNÍ

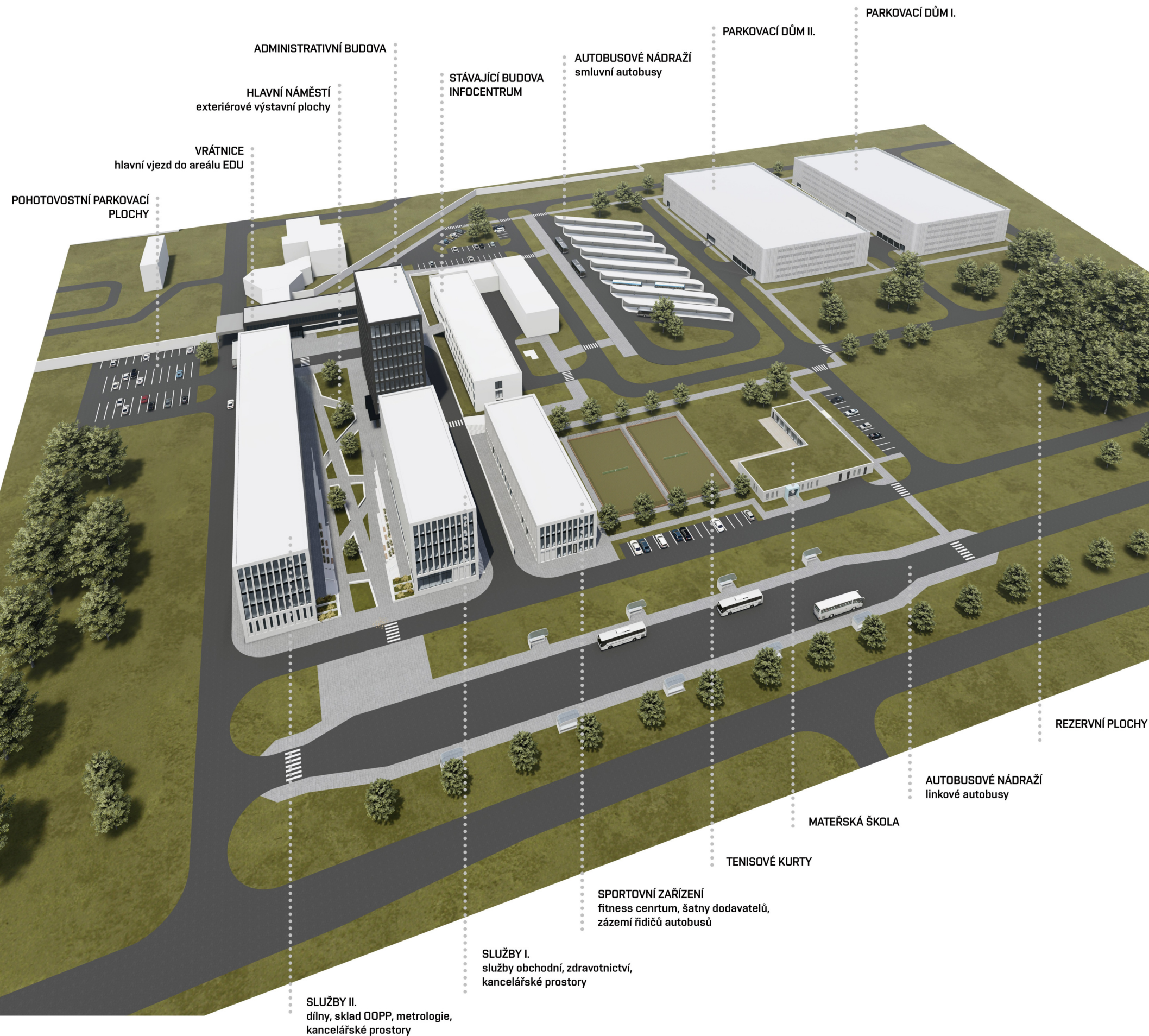


ŘEZ A - A'

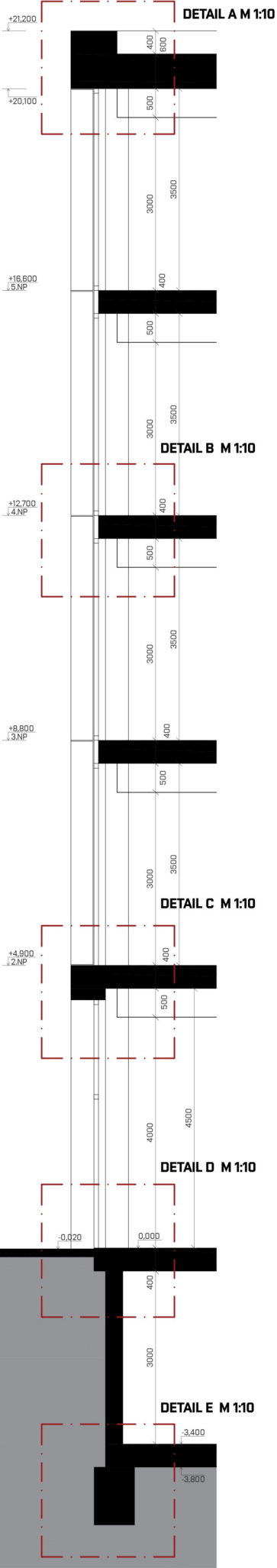


POHLED JIŽNÍ

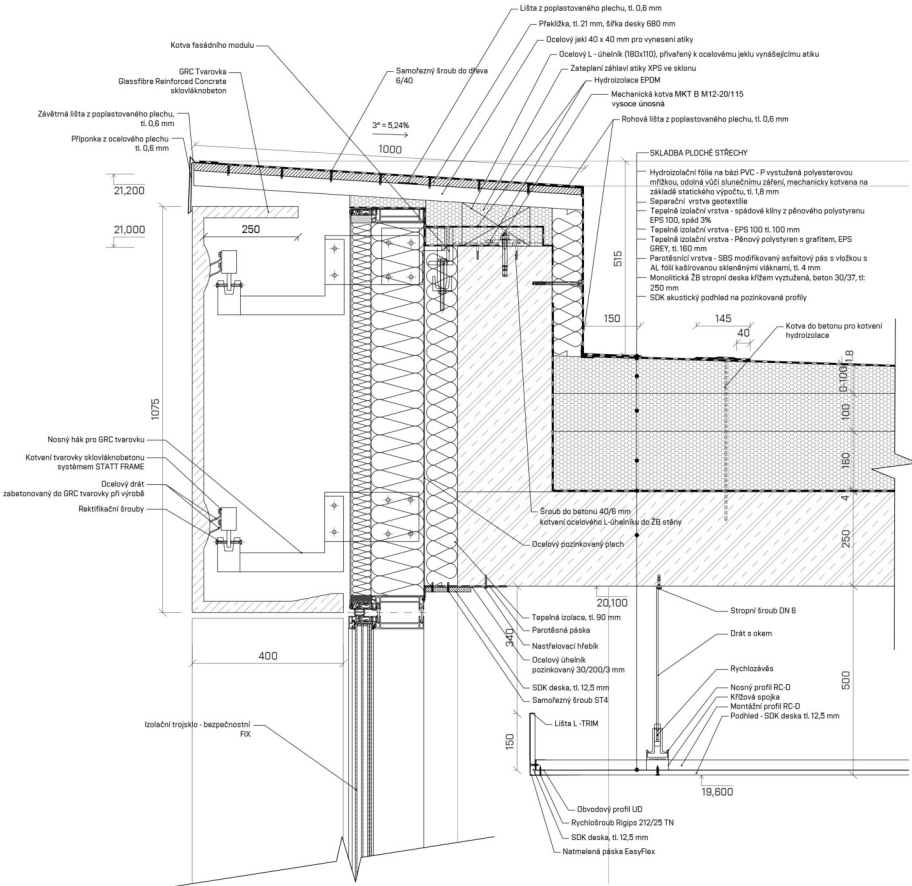




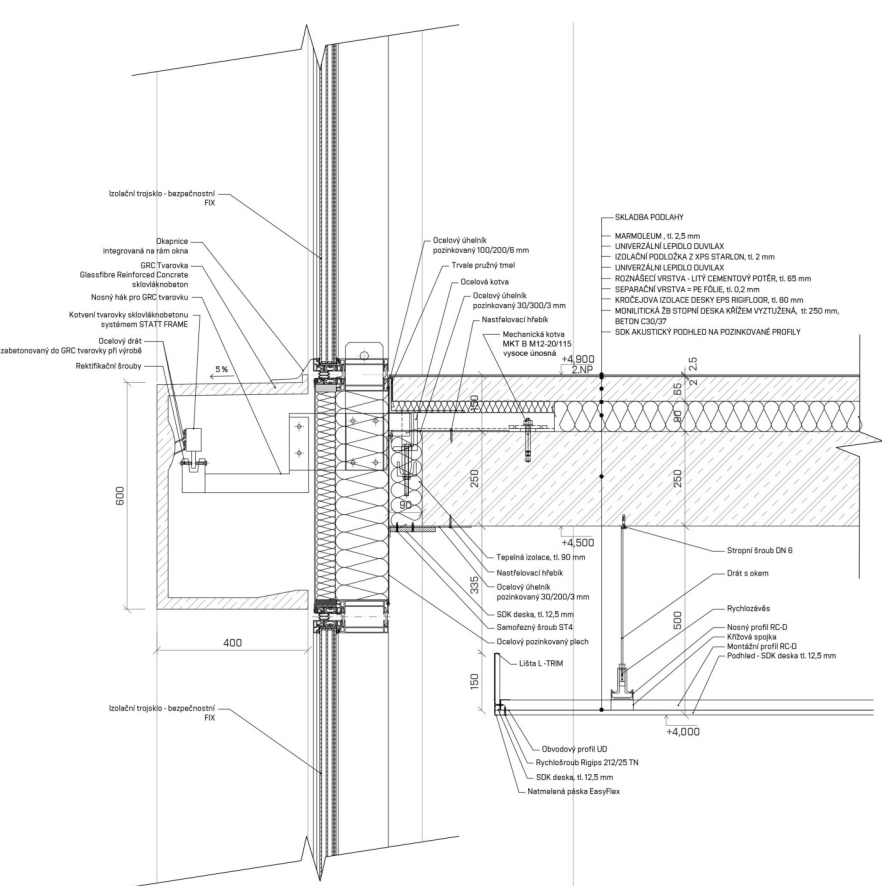
SCHEMATICKÝ ŘEZ FASÁDOU M 1:50



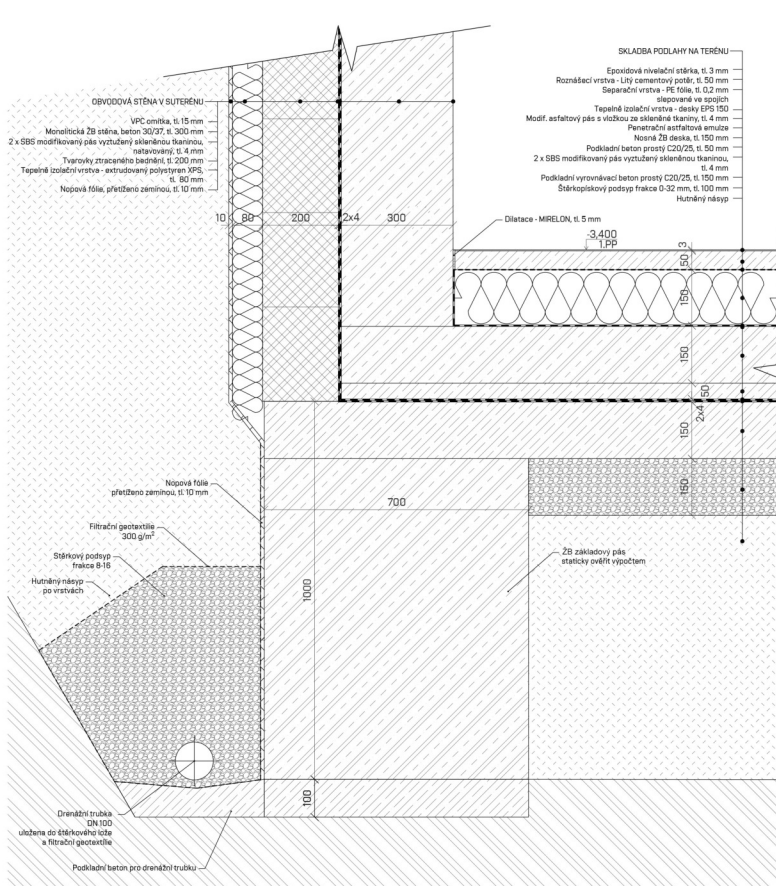
DETAIL A M 1:10



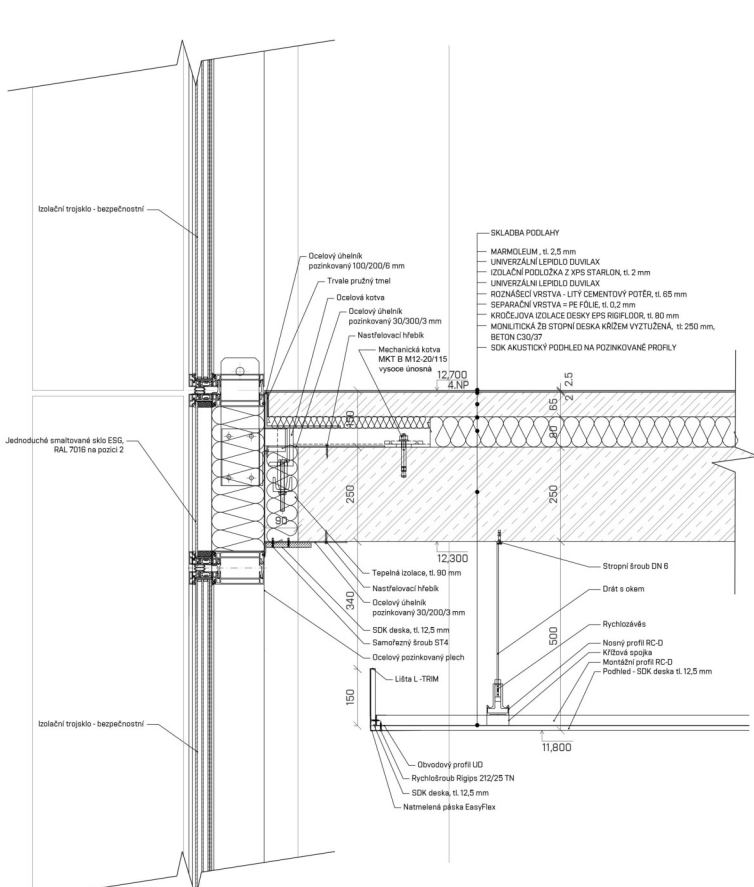
DETAIL B M 1:10



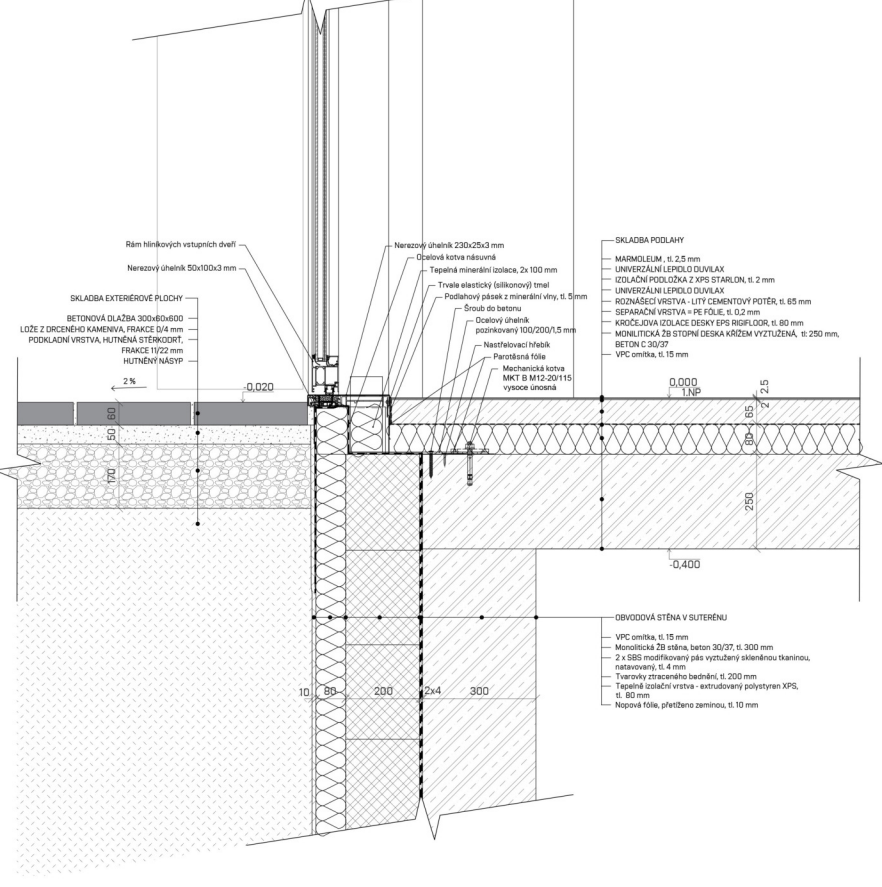
DETAIL C M 1:10



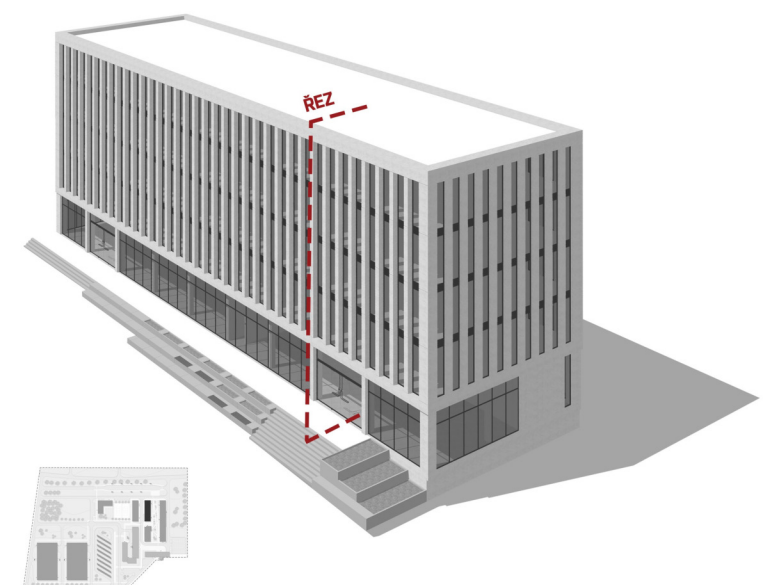
DETAIL B M 1:10



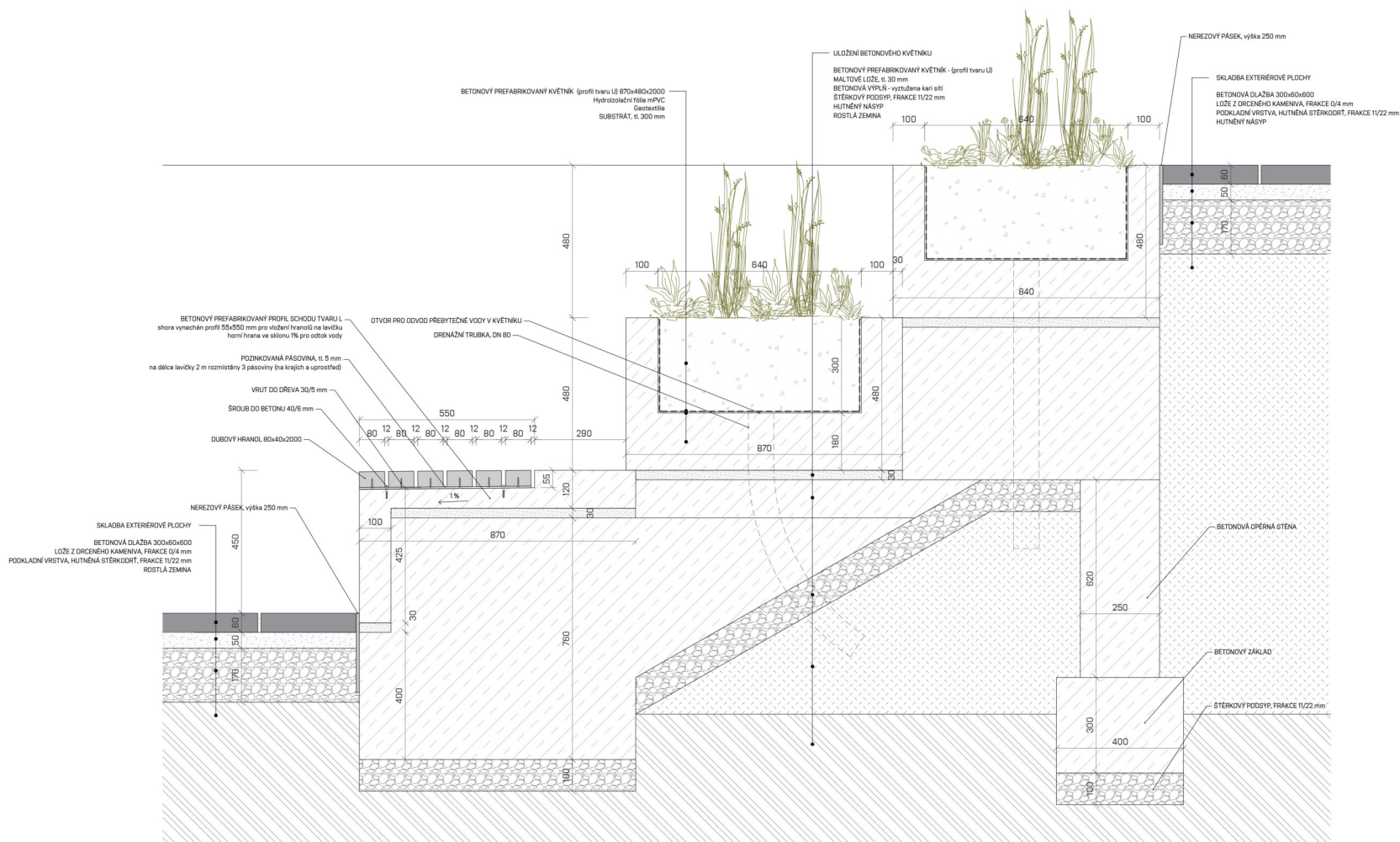
DETAIL D M 1:10



PERSPEKTIVA



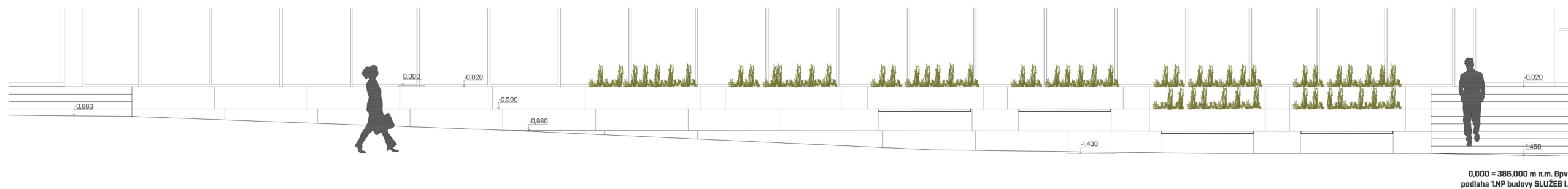
ŘEZ SCHODIŠTĚM M 1:10



PŮDORYS SCHODIŠTĚ M 1:50



POHLED NA SCHODIŠTĚ M 1:50



TERÉNNÍ SCHODIŠTĚ S LAVIČKOU A KVĚTNÍKEM

V rámci architektonického detailu je zpracován návrh terénního schodiště s lavicami a květiníky. Jelikož terén na hlavním náměstí, je poměrně svazité bylo zapotřebí vytvořit vhodné spádové terénu a podlahy I.NP jednotlivých budov, proto v přední části náměstí, kde jsou největší výškové rozdíly bylo vytvořeno toto terénní schodiště, konkrétně tedy před budovou služeb I. a budovou služeb II. Schodiště před jednotlivými vstupy do budov je navrženo jako běžné pochůzi přímočaré schodiště s výškou stupně 160 mm a šířkou 280 mm, mezi těmito běžnými stupni se však stupně zvedají a to na trojnásobek běžného stupně, tedy výška schodu je 480 mm a šířka 840. Některé stupně jsou doplněny o dubový hranol a slouží tak k sezení a pro navození příjemnější atmosféry, až už při trávení volného času na schodišti nebo při samotném průchodu náměstím, jsou na schodišti umístěny květiníky se zelení. Schodiště je vytvořeno z prefabrikovaných betonových dílců. Jednotlivé stupně schodiště a stupně s vynechaným profilem pro vložení dřevěných dubových hranolů na lavičky jsou vytvořeny jako betonové prefabrikované profily schodu tvaru L, na stupních s květiníky poté budou uloženy betonové prefabrikované profily tvaru U. Délka těchto betonových profilů L i U mohou být maximálně 2 - 2,5 m kvůli snadné manipulaci s prvky. Při realizaci budou prvky usazovány do maltového lože na předem připravenou betonovou výplň, vyztuženou káří síti. Usazování prefabrikovaných betonových profilů bude buď ručně, případně prvky s vyšší hmotností (max. však 2 t) budou mít již z výroby do stěn zabudované manipulační prostředky – kotvy a budou osazovány pomocí malého pásového bagru.

SITUAČNÍ SCHÉMA

