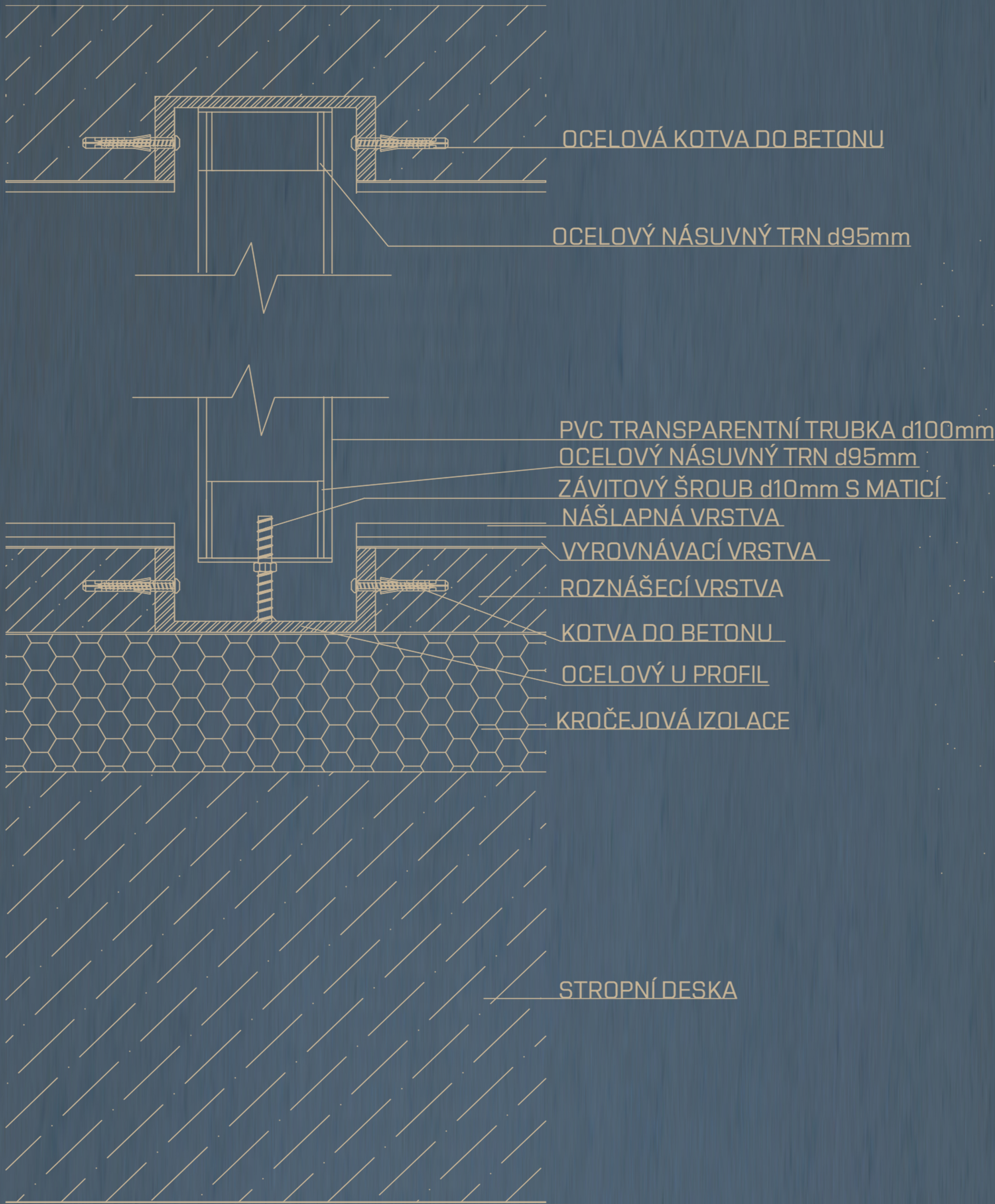


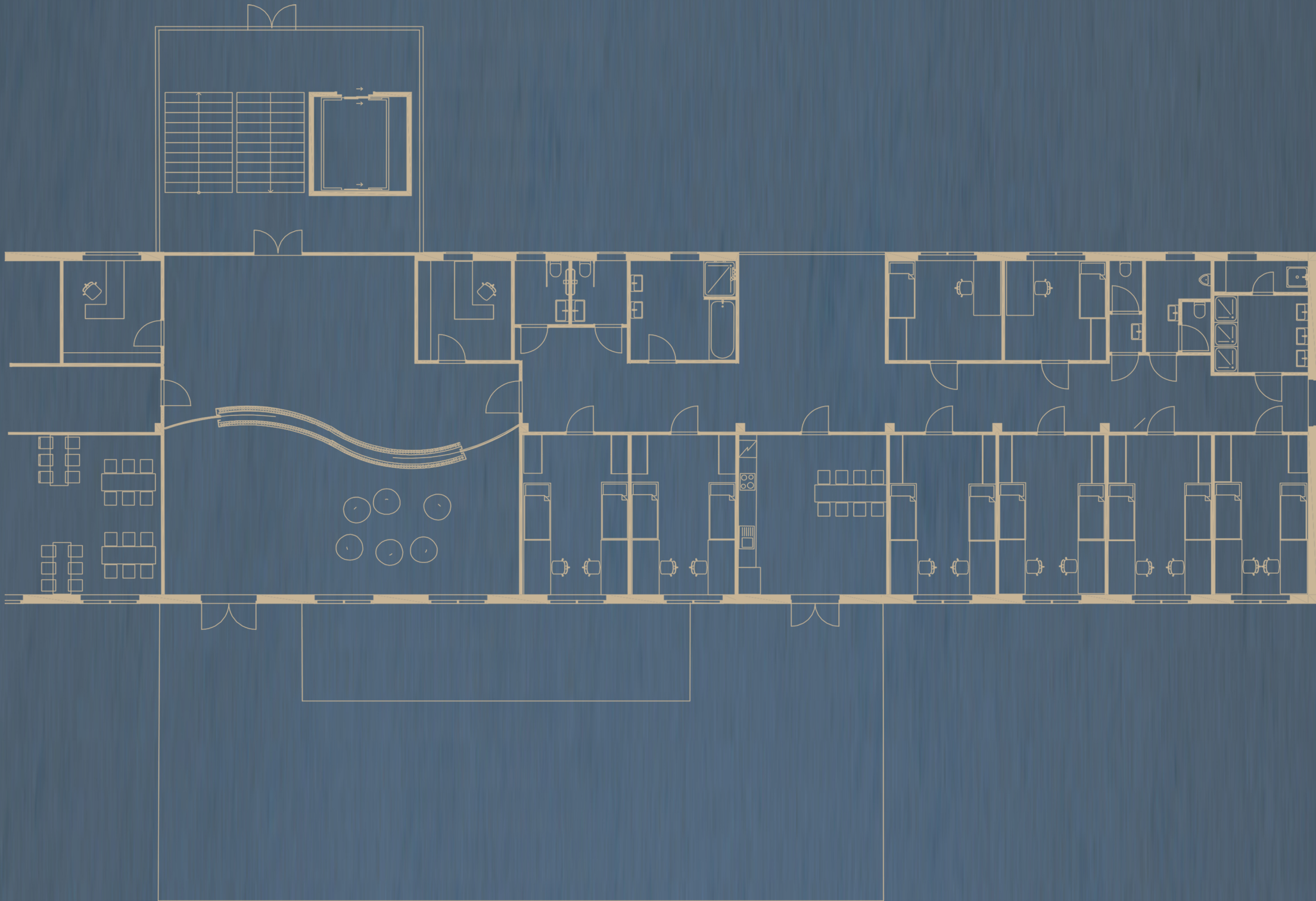
DĚLÍCÍ STĚNA Z PVC TRUBEK SŠ PRO HANDICAPOVANÉ GEMINI



SCHÉMA UPEVNĚNÍ STĚNY DO PODLAHY A STROPU:



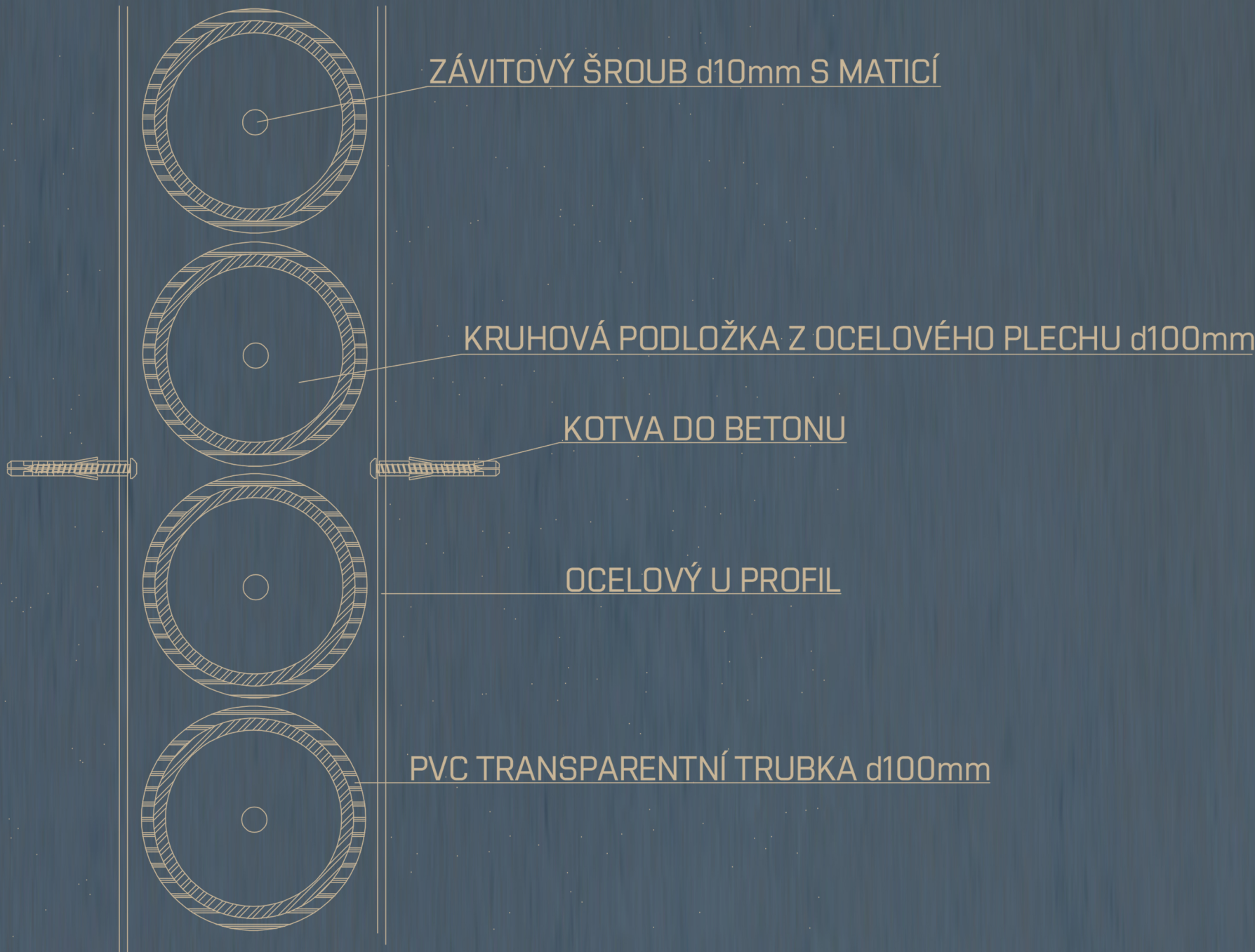
SCHÉMATICKÝ PŮDORYS UMÍSTĚNÍ:



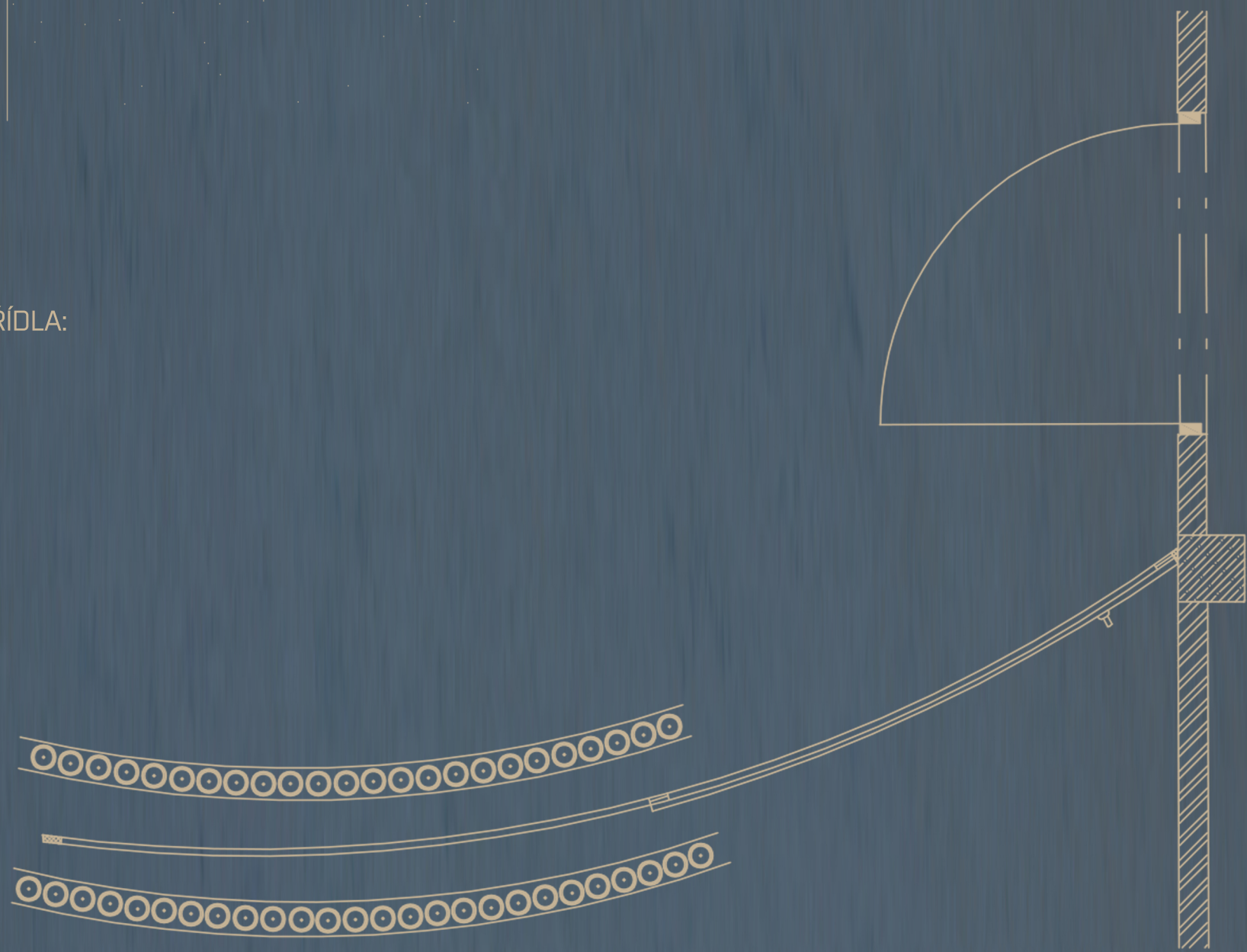
POPIS DETAILU:
JEDNÁ SE O INTERIÉROVOU DĚLÍCÍ STĚNU, KTERÁ BUDE UMÍSTĚNA VE VSTUPNÍ HALE VE 2NP STŘEDNÍ ŠKOLY PRO ZDRAVOTNĚ A TĚLESNĚ HANDICAPOVANÉ STUDENTY GEMINI. STĚNA PŮDORYSNĚHO TVARU PÍSMENE S JE TVOŘENA DUTÝMI TRANSPARENTNÍMI TRUBKAMI Z TVRZENÉHO PVC A JE DVOJITÁ Z DŮVODU UMÍSTĚNÍ NOSNÉHO SLOUPU VE STŘEDU MÍSTNOSTI. NA OKRAJÍCH STĚNY JSOU UMÍSTĚNY POJIZDNĚ OBLSKLENĚNÉ OBLUKOVÉ DVERĚ OTEVÍRATELNÉ POMOCÍ MADLA, KTERÉ ZAJÍŽDÍ OD DVOJITÉ STĚNY. DO VŠECH TRUBEK BUDDO UMÍSTĚNÝ LED PÁSKY, KTERÉ LZE OVLÁDAT POMOCÍ MOBILNÍ APLIKACE A POMOCÍ BARVY A INTENZITY SVĚTLA MĚNIT ATMOSFÉRU VE SPOLEČENSKÉ MÍSTNOSTI. STĚNA TAKÉ BUDE VYTVÁŘET ZAJÍMAVÝ SVĚTELNÝ EFEKT PŘI PROSVÍCENÍ DENNÍM SVĚTLEM.

TECHNOLOGICKÝ POSTUP:
V PRŮBĚHU REKONSTRUKCE BUDE DO ROZNÁŠECÍ VRSTVY PODLAHY A DO MONOLITICKÉ KONSTRUKCE STROPU UMÍSTĚN OCELOVÝ U PROFIL VE TVARU PÍSMENE S (DĚLKA 9500 mm, TLOUŠŤKA 3 mm, VÝŠKA 70 mm, ŠÍŘKA 120 mm). BUDE UPEVNĚN DO BETONU OCELOVÝMI KOTVAMI V OSOVĚ VZDÁLENOSTI 1000 mm. DO HORNÍHO U PROFILU BUDDO NAVAŘENY DUTÉ TRNY Z OCELOVÉHO PLECHU, NA KTERÉ SE ZESPODU NASUNOU TRANSPARENTNÍ TRUBKY ZE TVRZENÉHO PVC. VE SPODNÍM U PROFILU BUDDO NAVAŘENY ZÁVITOVÉ ŠROUBY S PODLOŽKOU A TRNEM PODOBNÝM TRNU U HORNÍHO U PROFILU, POMOCÍ JEJICH VÝŠROUBOVÁNÍ SMĚREM NAHORU SE TYČ NASUNE DO HORNÍCH TRNŮ. TYČE BUDDO OPATŘENY MATNOU FÓLIÍ A ZE VNITŘ BUDE UPEVNĚNA LED PÁSKA ZAPOJENÁ DO ELEKTRINY. LED PÁSKY BUDE MOŽNĚ OVLÁDAT POMOCÍ MOBILNÍ APLIKACE.

PŮDORYSNÉ ZOBRAZENÍ UKOTVENÍ DO PODLAHY:



PŮDORYS DVEŘNÍHO KŘÍDLA:



POHLED NA DVEŘNÍ KŘÍDLO:

