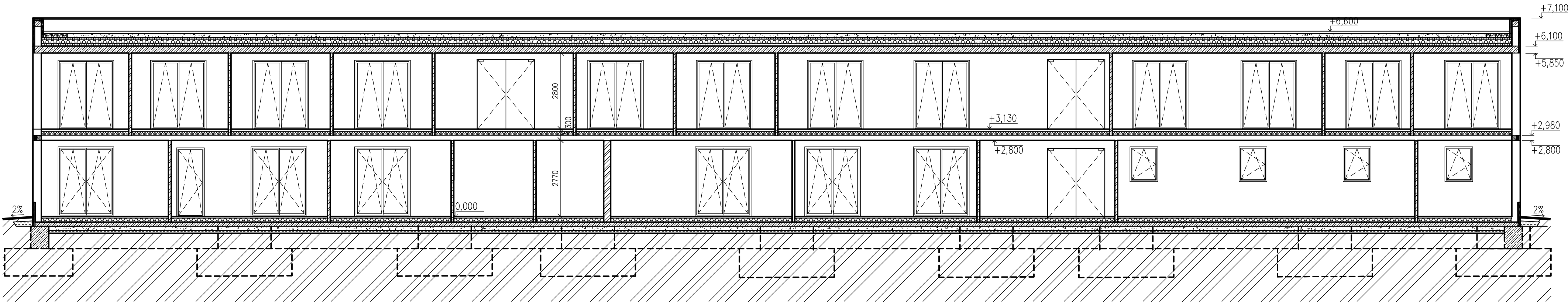
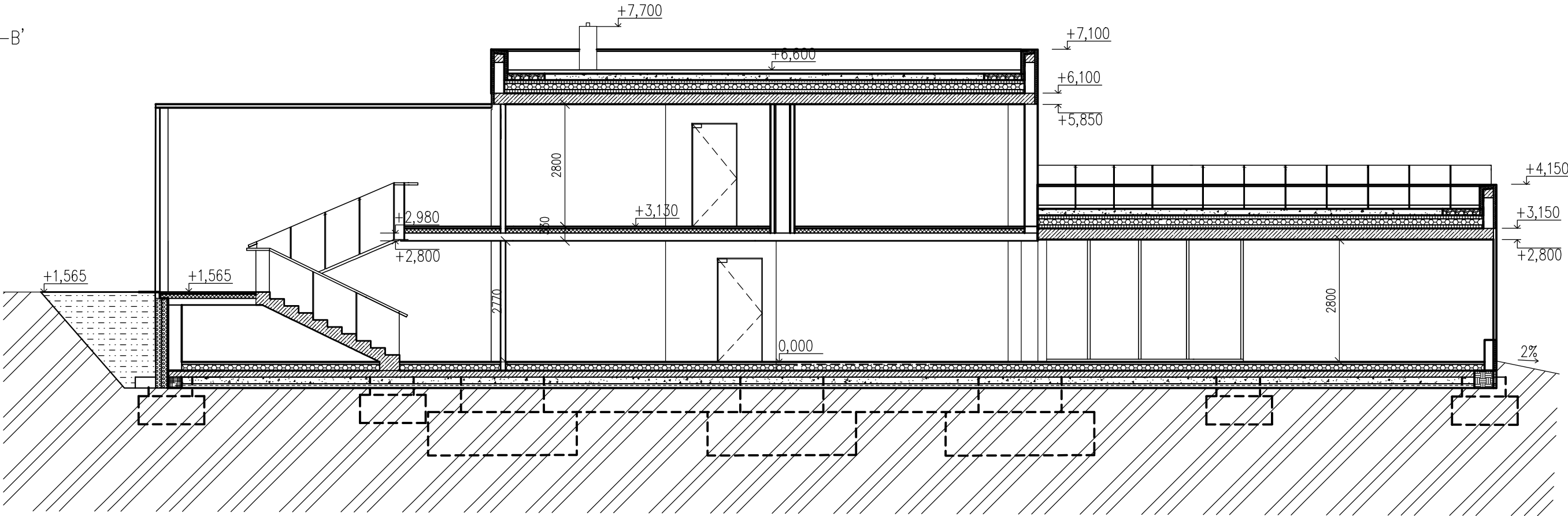


ŘEZ A-A'



ŘEZ B-B'



LEGENDA MATERIÁLŮ:

- ŽELEZOBETON C25/30, OCEL B500B
- CIHLA POROTHERM 38 T Profi – TEPELNĚ IZOLAČNÍ BROUŠENÁ
- CIHLA POROTHERM 11,5 AKU – AKUSTICKÉ ZDIVO

PODROBNÝ VÝPIS SKLADEB A PRVKŮ BUDE DOSTUPNÝ VE SLOŽCE C.  
NAVŘENÉ KONSTRUKCE BUDOU ODDILATOVÁNY OD STÁVAJÍCÍ KONSTRUKCE.

0,000 = 282,00 m n. m. B. p. v., SOUŘADNICOVÝ SYSTÉM S–JTSK

BAKALÁŘSKÁ PRÁCE		<div><div>T</div><div>F. KULTA STAVEBNÍ ústav architektury</div></div>	
Autor práce:	Klára Mikulcová		
Vedoucí práce:	prof. Ing. arch. Jiří Šindler, CSc.		
	Ing. Radim Smolka, Ph.D.		
Název práce:	GEMINI	Číslo paré:	
		Datum:	2.2.2024
Název výkresu:	PODÉLNÝ A PŘÍČNÝ ŘEZ	měřítko:	číslo výkr:
		1:100	B-12