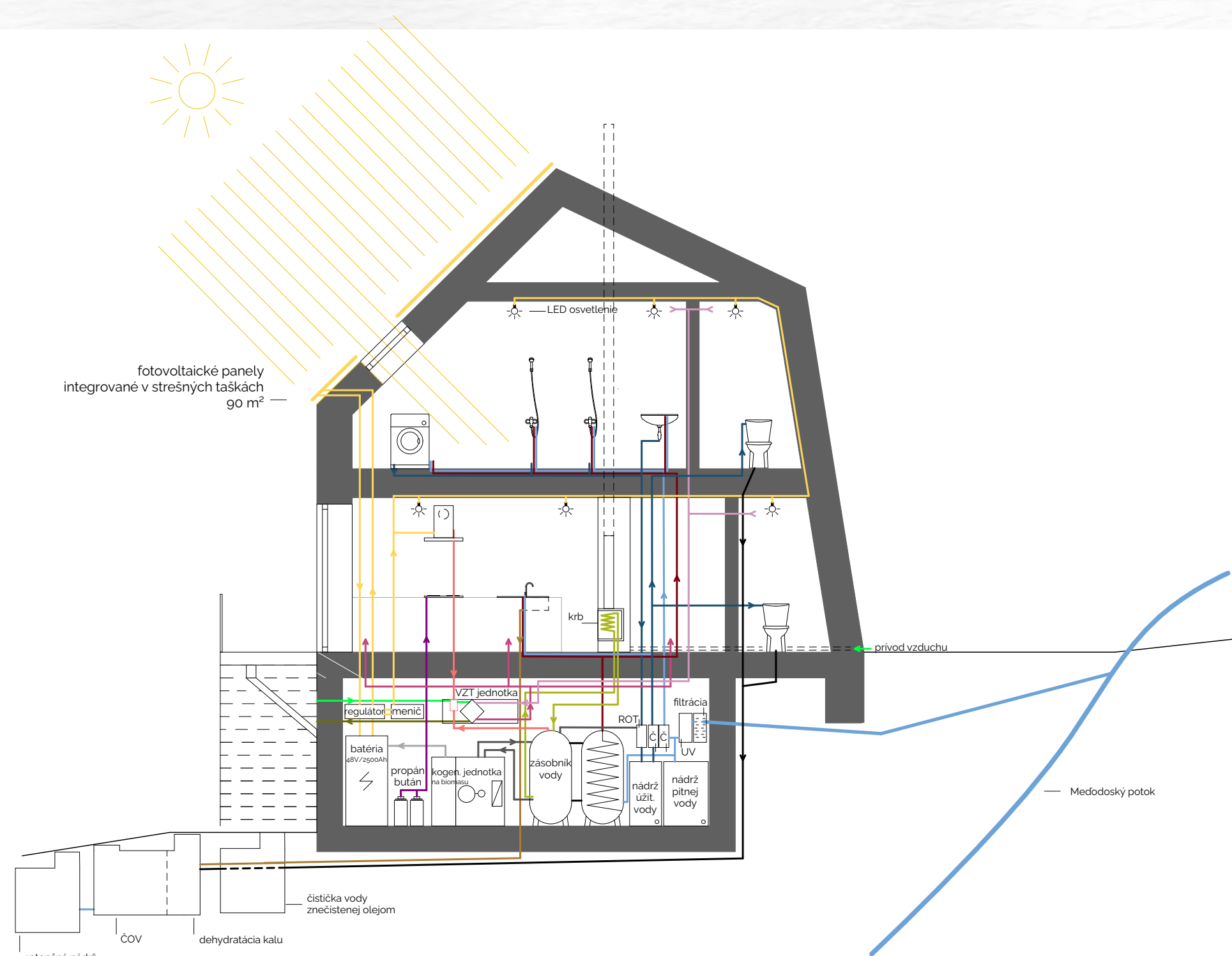




# CHATA MEĎODOLY



Východné Tatry sú obľúbenou destináciou milovníkov hôr. Na trasách nájdeme niekoľko turistických chát, ktoré im ponúkajú útočisko. Okrem horských chát v Tatrách chýbajú aj útulne- objekty s jednoduchším vybavením a menej frekventovanou návštevnosťou.

Návrh rozvíja dlhší pobyt v prírode, podporuje komunity ľudí, ktorých spája túžba objavovať hory. Ide teda o koncept útulne vo väčšom merítke spojený s funkciou terénneho pracoviska pre miestnych pracovníkov. Cieľom je poskytnúť priestor tým, ktorí chcú na mieste stráviť dlhší čas- či už na poznanie okolitej prírody alebo ľudí s rovnakými hodnotami a túžbami.

Objekt je navrhnutý v neustále meniacich sa vonkajších podmienkach horského prostredia (zmena ročných období, nízke teploty, silný vietor...) tak, aby vnútorné prostredie bolo čo najviac stabilné a komfortné. Cieľom je vytvoriť budovu s optimálnou vnútornou klímou, minimálnou potrebou energie a vysokou priestorovou kvalitou. Pre dosiahnutie týchto cieľov je nutné zvoliť okrem vhodných materiálov aj efektívny technický systém.

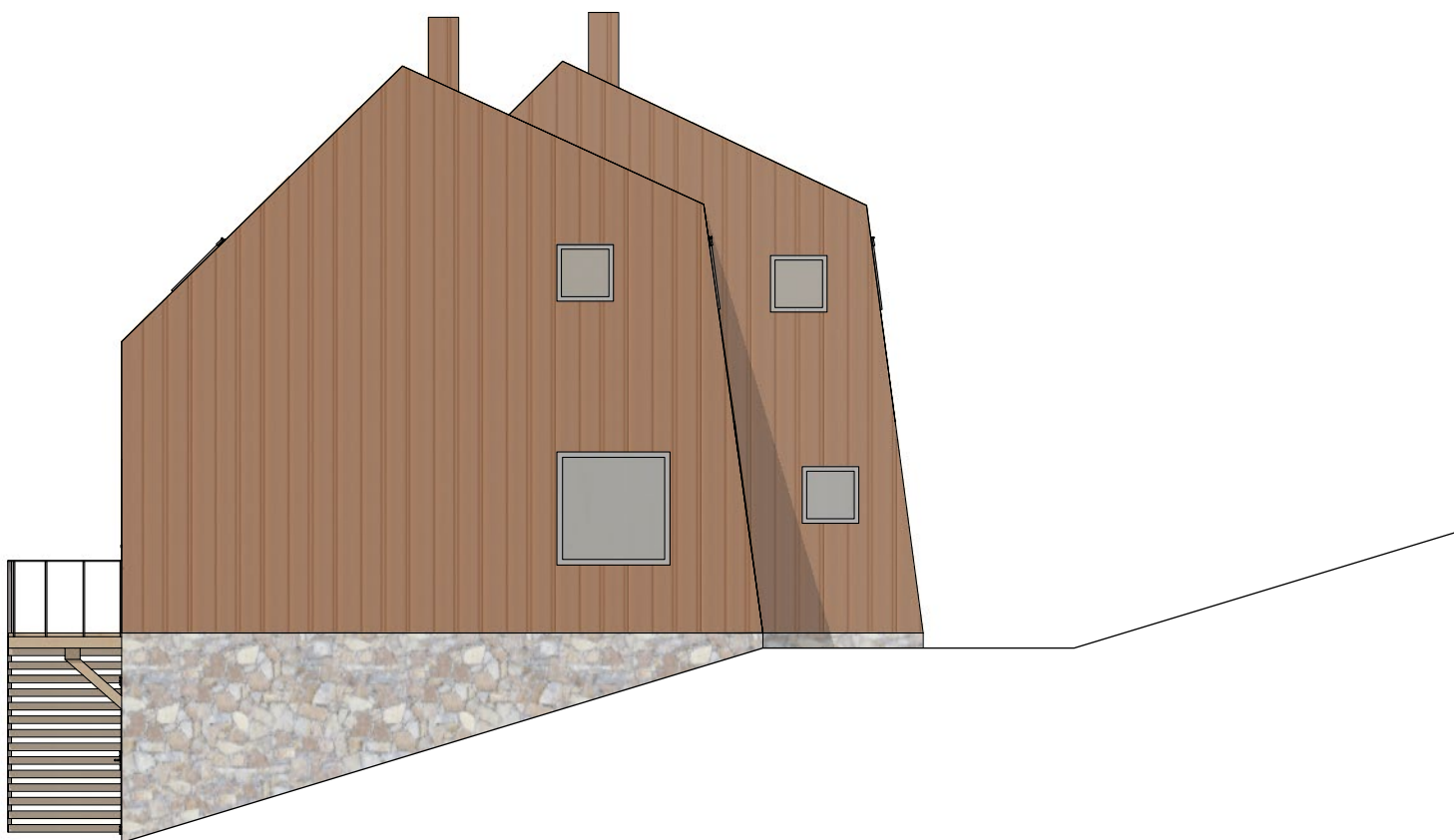
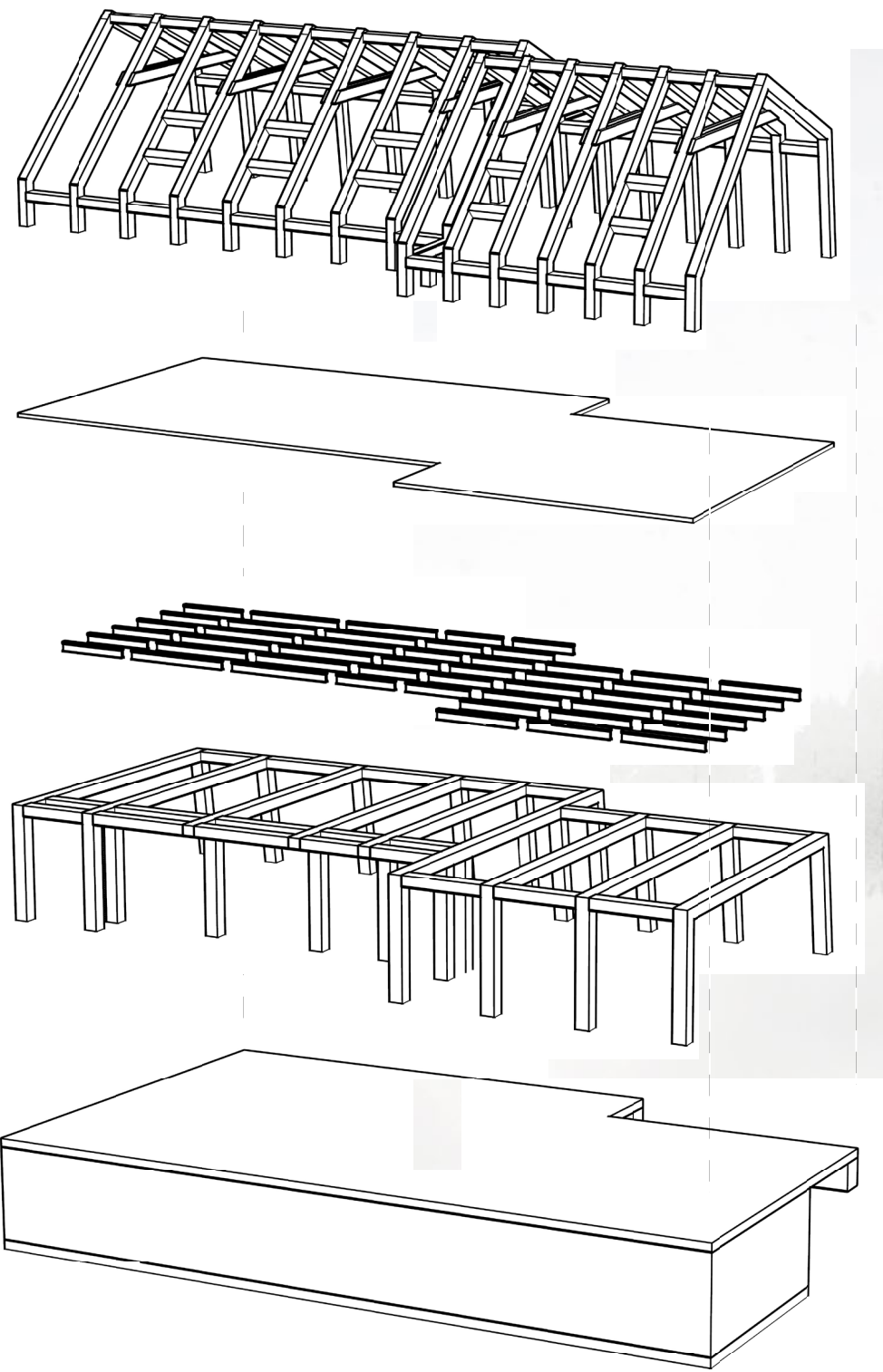
energetický koncept

- ČOV = čistíčka odpadových vod  
ROTV = rekuperácia odpad. tepla  
VZT = vzduchotechnika  
Č = čerpadlo
- voda**

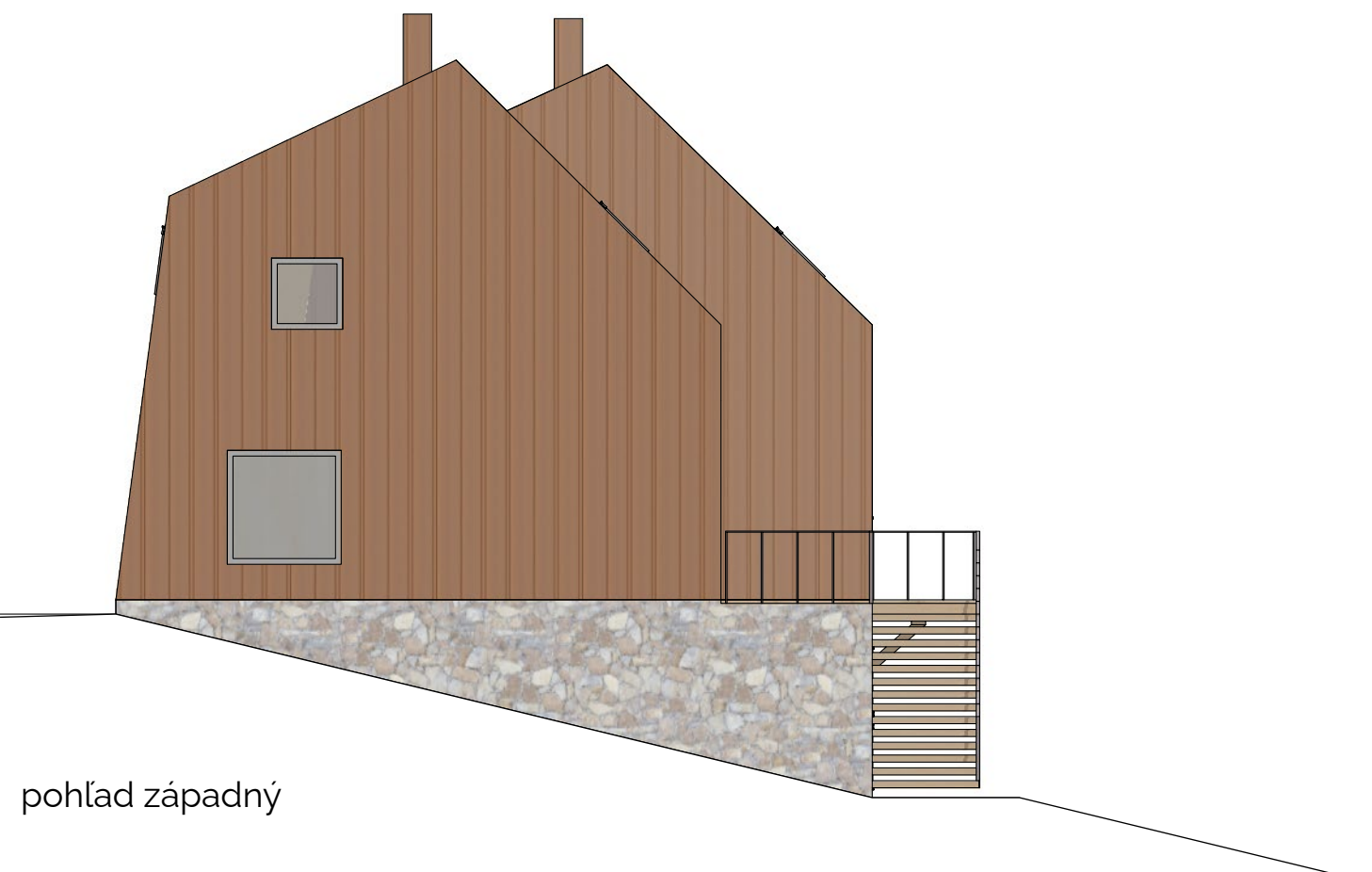
  - pitná voda
  - teplá voda
  - užitková voda
  - šedá voda
  - voda znečistená olejom
- vzduch**

  - prívod čerstvého vzduchu do interiéru
  - prívod čerstvého vzduchu z exteriéru
  - odvod znečisteného vzduchu z interiéru
  - odvod znečisteného vzduchu do exteriéru
- teplo | elektrika**

  - elektrika
  - výmena tepla
  - elektrika z kogem jednotky
  - výmena tepla v kotle
  - predhrev VZT jednotky
  - prívod propán-butánu



pohľad východný



pohľad západný