

# DĚTSKÁ LÉČEBNA SE SPELEOTERAPIÍ, OSTROV U MACOCHY

DIPLOMOVÁ PRÁCE KVĚTEN 2015  
DIPLOMA THESIS MAY 2015



ústav architektury fakulty stavební

VEDOUCÍ PRÁCE DOC. ING. ARCH. ANTONÍN ODVÁRKA, PH.D. ▪ AUTOR **BC. HOANG LONG TRAN**  
SUPERVIZOR AUTHOR

VYSOKÉ UČENÍ TECHNICKÉ V BRNĚ ▪ FAKULTA STAVEBNÍ ▪ ÚSTAV ARCHITEKTURY  
BRNO UNIVERSITY OF TECHNOLOGY FACULTY OF CIVIL ENGINEERING DEPARTMENT OF ARCHITECTURE

#### ARCHITEKTONICKÝ KONCEPT

Architektonické řešení vycházelo ze stavebního programu, který vyplývá z požadavků uživatele na provoz sanatoria. Vlastní sanatorium obsahuje léčebnou část, ubytování pacientů, administrativní a hospodářskou část, ubytování pro rodiny s nemocnými dětmi a komplement.

Hmotové řešení vychází z dispozice, která se snaží, aby orientace celého areálu směřovala na jižní stranu a zároveň kopírovala terén. Snahou bylo taktéž dosáhnout takového řešení, aby se čtyřpodlažní stavba tvářila jako maximálně dvoupodlažní, když vedle ní stojí.

Hlavní část, která je položená nejvýše, je navržená do tvaru písmene I. Tím bylo dosaženo toho, že bylo vytvořeno 5 dílů (4 křídla + 1 kmen). Křídla jsou navržena směrem na jih ( 2 ubytovací stanice, škola, jídelna) a kolmo na křídla kmen, kde se nachází vstup a administrativní část. Kmen taktéž rozděluje 2 prostory (rekreační - vstupní), které jsou umístěny kolem křídel do tvaru U.

Nejspodnější část patří sportu a rekreaci ve tvaru L. Střecha téhle části je pochozí a vede z hlavní komunikace k Císařské jeskyni. Tahle cesta slouží taktéž pro zásobování. Na úrovni sportoviště se nachází dále penzion. Jednotlivé části jsou navrženy tak, aby dokázaly fungovat nezávislé na sebe.

Fasáda je kombinací pozinkovaného plechu s dřevěným obkladem. Na místech, kde je skleněná fasáda sloužící jako průhled budovou, jsou nainstalovány dřevěné stinící lamely.

#### DISPOZIČNÍ ŘEŠENÍ

Jak už bylo zmíněno, areál sanatoria je rozdělen do 3 částí dle provozu: Klidovou - léčebnou; poloveřejnou (škola a stravování) a veřejnou (sportovní centrum s wellness a penzion). Klidová část je umístěna v nejvyšším bodě terénu, a jak klesá terén, postupně se začleňují poloveřejná a veřejná. Ke všem částem vede komunikace a ze situace je vidět, že areál je komunikací rozdělen na 2 ucelené zóny. Jedna ve tvaru I (část klidová a poloveřejná), druhá ve tvaru L (veřejná). Prioritou bylo navrhnout stavbu tak, aby všude do celém areálu bylo možné se dostat suchou nohou.

Každá zóna má pro automobily vlastní kryté parkoviště. Pro zónu klidovou je to zapuštěný objekt na konci hlavní komunikace se zelenou střechou (21 parkovacích míst) a pro zónu veřejnou je umístěn pod multifunkčním hřištěm (22 parkovacích míst). Krátkodobé parkovací plochy jsou dále podél hlavní komunikace a na určených zpevněných plochách.

Areál má 3 hlavní úrovně, které jsou spojeny schodištěm a venkovním výtahem.

#### 1.NP

Hlavní vstup do objektu je umístěn v zóně, kde se nachází léčebná část. Objekt ve tvaru I pomohl rozdělit prostor na 2 celky ve tvaru U, a to vstupní a rekreační. Tato část má 2 nadzemní a 1 podzemní podlaží. Prosklená fasáda přes vstupní dveře umožní průhled skrz bodovu do těchto dvou prostor. Když návštěvník projde hlavním vstupem k recepci, ocitne se na pomezí klidné a poloveřejné části. Po jeho pravici je léčebna a po levici je škola a jídelna. Každé křídlo má pak vlastní samostatný vstup.

V křídlech na severní straně písmena I se nachází léčebna a vedlejší proozy pro chod areálu. Léčebna obsahuje místnosti pro ordinace a pracoviště fyzioterapeutů. V křídle s vedlejšími proozy jsou šatny pro zaměstnance, sušárna a šatny pro pacienty. Děti po odchodu z Císařské jeskyně projdou přes rekreační prostor přímo do tohoto křídla, přes filtr (centrální sušárna a šatny) se mohou dostat dále do ubytovací části nad těmito křídly v 2.NP.

V křídlech na jižní straně písmena I se nachází škola a jídelna. Škola společně s vedlejšími proozy objímá rekreační prostor a léčebna s jídelnou zase vstupní prostor. V 1.NP školy jsou umístěny zájmové kroužky, které mohou být v interakci s rekreačním prostorem. Skleněná fasáda u zájmového kroužku a jídelny vytváří průhled skrz budovu na jižní stranu. V téhle části se pak nachází vertikální komunikace do administrativní části v 2.NP a do školy v 1.PP

#### 2NP

Druhé nadzemní podlaží je přístupné centrální vertikální komunikací a vertikálními komunikacemi na koncích jednotlivých křídel.

Oproti 1NP ubyto jižní křídlo za účelem přístupu světla do severních částí a pro získání výhledu.

Ve dvou severních větvích se nachází ubytovací stanice organizované do pokojů po čtyřech. Každá stanice má vlastní hygienické zázemí, ošetřovnu a noční sesternu. Většina pokojů sloužící pro ubytování pacientů má okna směřující na jih. Společná část stanice nacházející uprostřed dvou křídel jsou místnosti pro vychovatelku, sklad čistého a špinavého prádla.

Zbývající část 2NP je využita pro hospodářské a administrativní zázemí.

#### 1PP

Na severní straně (pod ubytováním a léčebnou a vedlejšími proozy) se rozkládá technické zázemí, sklady a garáž.

V jižní části je vybudována, již zmíněná, vertikální komunikace, která spojuje všechna podlaží.

Je zde hlavní vstup do školy, která stejně jako ostatní celky může fungovat samostatně. Kromě šesti tříd (čtyři v 1PP, dvě v 1NP) disponuje družinou, šatnami, vlastním hygienickým zázemím, kabinety pro vyučující a technickou místností a bytem školníka. Třídy mají rovněž okna orientovaná na jih.

V pravé polovině jižní části je umístěno zázemí jídelny (ta je v 1NP). Navrženy jsou sklady potravin, veškeré zásobování, kompletní zázemí pro zaměstnance. Stejný ofis jako zázemí stravovacích zařízení.

#### 2PP

Na úrovni druhého podzemního podlaží je navrženo sportoviště pro veřejnost s vlastním vchodem, alternativně s přístupem z hlavní vertikální komunikace propojující všechna podlaží. Toto sportoviště také funguje jako samostatný celek má vlastní technické místnosti a sklady a zázemí pro návštěvníky i zaměstnance.

K vybavení patří tři squashová hřiště, dvě tělocvičny, posilovna s cardiozónou a wellness. Podlaha větší z tělocvičen je kvůli větší světlé výšce zapuštěna až na úroveň 3PP, tělocvična je tak přístupná po vlastním schodišti. Součástí sportoviště je také kavárna a občerstvení, odkud je výhled do velké tělocvičny.

V této úrovni se nalézá také penzion s jedno-, dvoj- a trojlůžkovými pokoji s vlastním hygienickým zázemím. Jedná se o samostatný objekt určena pro dospělé klienty nebo pro rodiny s nemocnými dětmi. V tomto objektu najdeme také vinárnu s výhledem na jih a na celý areál. Tento objekt je tvaru L se společným vchodem v sevřeném úhlu.

#### 3PP

Do tohoto podlaží vede samostatná vertikální komunikace a nachází se zde wellness se samostatným technickým a sociálním zázemím, které tvoří filtr, přes který návštěvník vstupuje. Vybavení wellnessu disponuje taktéž léčebné procesy jako je vodoléčba, která využívají i nemocné děti.

Rovněž se zde nalézá zmíněná velká tělocvična s vlastní nářadovnou a úklidovou místností.

Z wellnessu a z tělocvičny je přístup na venkovní prostor s vířivou vanou.

#### KONSTRUKČNÍ ŘEŠENÍ

Jedná se o žb. skeletovou konstrukci kombinované s žb. opěrnými stěnami stojící na žb. patkách a žb. základových pásů.

Hlavní část ve tvaru I je proveden jako železobetonový monolitický skelet. Je rozdělen do pěti dilatačních celků (každé křídlo-jeden dilatační celek). Dilatace se provádí zdvojením sloupů. Dilatační celky jsou rozdílné svým konstrukčním uspořádáním, a tvoří tak celky, které byly zohledněny při provozních návažnostech.

Sloupy jsou většinou v modulu 9 x 6 m a 6 x 6 m. Velikost sloupů jsou 400 x 400 mm a 600 x 400 mm s výškou průvlaků 350 mm. Ztužující prvky v podobě železobetonového jádra jsou umístěny v budově i s ohledem na požadavky únikových cest.

Stropy jsou navržené jako vyztužené železobetonové desky prostě podepřené nebo vetknuté , výplňová konstrukce tvoří zdivo Heluz tl. 400 mm s venkovním zateplením a větranou fasádu z pozinkovaného plechu. Střešní plášť je tvořen z vyztužené desky, ze spádové vrstvy o sklonu 2%. Na spádovou vrstvu je přikotvena tepelná izolace.

Část patřící sportu a rekreaci ve tvaru L kvůli své poloze je proveden jako kombinovaný systém opěrné zdi se skeletovým systémem. Tahle část se má nejvíce bočního kontaktu s terénem. Část střechy rovnoběžná s vrstevnicemi slouží jako pojízdná, proto byl zesílen svislý nosný systém jako kombinace opěrné žb stěny, nosné žb stěny a řadu sloupů v modulu 6 x 6 x 3 m. Skladba stropu je navržen dle systému DEKROOF 16-A jako jednoplášťová skladba ploché pojízdné střechy s veřejným provozem. Prostor sportoviště lze považovat jako dvoupodlažní, kde na obvodu je styk s terénem. Kvůli zapuštění do terénu jsou na obvodu opěrné žb stěny.

Uvnitř se nachází sloupové řady v rastru 6 x 7 m. V malé a velké tělocvičně kvůli rozponům jsou navrženy velkorozponové ocelové příhradové vazníky výšky 1250 mm, na kterých jsou připevněné plechové kazety vyplněné tepelnou izolací. Krytina je pak pozinkovaný plech. Výplňová konstrukce, kde není styk s terénem, jsou bloky Ytong s venkovním zateplením s větranou fasádou s imitací betonu.

#### URBANISTICKÝ KONCEPT/IDEA ŘEŠENÍ

Nacházíme se v Chráněné krajinné oblasti, kde jsou okolní zástavba pouze rodinné domy. Na stavební parcelu vede pouze jedna jediná komunikace.

Navržená zástavba se snaží reagovat na okolí a na svažitý terén. Panoramatický pohled na obec směrem na jih z místa stavby je velice krásný a je to taky jeden z důvodů, jak orientovat celý areál.

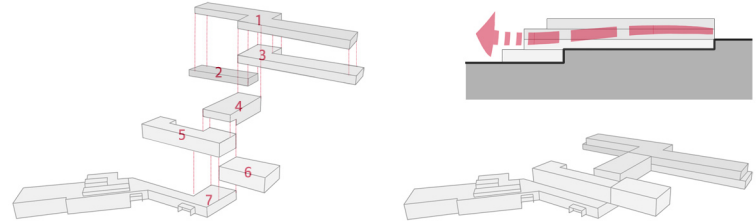
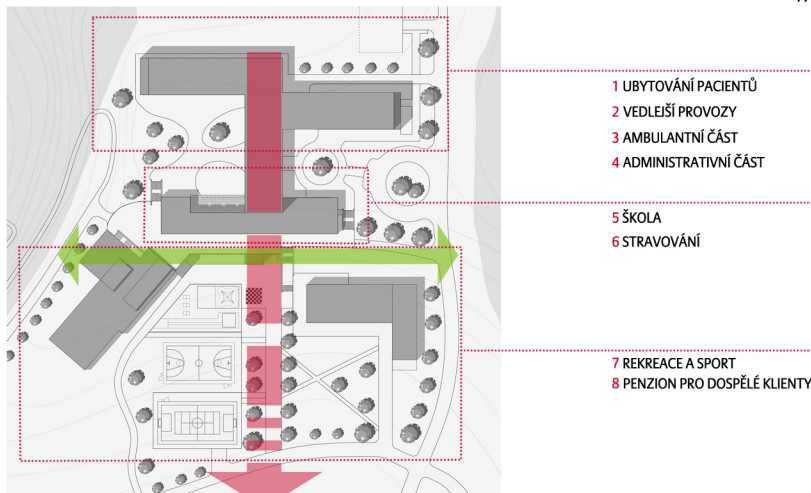
Nové sanatorium by mělo nabízet služby širokému spektru návštěvníků. Dětská léčebna využívá metody speleoterapie a využívá k tomu Císařskou jeskyni, která je v těsné blízkosti. Kromě léčebny a ubytování pacientů se areál rozšíří o školu pro dětské pacienty, které nabízí vyučovací hodiny a zájmové kroužky. Stravování pomocí jídelny / restaurace je určené pro celý areál a navíc je navržené plnohodnotné sportoviště s wellnessem jak pro dětské pacienty, tak i pro veřejnost. Pro dospělé klienty, eventuelně pro rodiny s nemocnými dětmi je tu penzion.

Celý areál je pak rozčleněn na 3 části podle provozu: Klidovou - léčebnou; poloveřejnou (škola a stravování); veřejnou (sportovní centrum s wellness a penzion)





KONCEPT //



LEGENDA //



± 0,000 = 492,50 mm BpV





- LEGENDA //
- NAVŘZENÉ OBJEKTY
  - KOMUNIKACE
  - ZPEVNĚNÉ PLOCHY
  - TRAVNATÉ PLOCHY
  - LES
  - HŘIŠTĚ
  - STROMY
  - HLAVNÍ VSTUPY
  - OSTATNÍ VSTUPY + ZÁSOBOVÁNÍ
  - VSTUP DO KRYTÉ PARKOVIŠTĚ
  - VSTUP DO GARAŽE

± 0,000 = 492,50 mm Bpv



LEGENDA MÍSTNOSTÍ //

VSTUPNÍ ČÁST		[m²]
1.01	ZÁDVEŘÍ	13,8
1.02	VSTUPNÍ HALA	74,9
1.03	CHODBA	26,0
1.04	PRACOVISTE	42,3
1.05	PRACOVISTE	43,7
1.06	POČITAČOVÁ MÍSTNOST	69,7
1.07	RECEPCE	14,9
1.08	ZÁZEMÍ RECEPCE	5,4
1.09	SKLADY	23,9
1.10	CHODBA	27,0
1.11	PRACOVISTE	19,3
1.12	BYT SPRÁVCE	23,3

LÉČEBNA		
1.13	WC IMOBILNÍ MUŽI	4,1
1.14	WC MUŽI	13,2
1.15	WC ŽENY	13,1
1.16	WC IMOBILNÍ ŽENY	4,1
1.17	KOSMETICKÉ PRACOVISTE	17,6
1.18	ČEKÁRNA	133,1
1.19	ZÁZEMÍ LÉKARNA	19,4
1.20	SKLADY LÉKARNA	14,6
1.21	LÉKARNA PRODEJNA	38,1
1.22	CHODBA	72,7
1.23	ORDINACE	35,9
1.24	INHALACE	36,2
1.25	LASEROVÉ PRACOVISTE	36,2
1.26	RECEPCE	10,3
1.27	ZÁZEMÍ RECEPCE	4,7
1.28	VSTUPNÍ CHODBA	22,7
1.29	SPIOMETRICKÁ LABORATOR	36,5
1.30	PRACOVISTE FYZIOTERAPEUTŮ	18,1
1.31	PRACOVISTE FYZIOTERAPEUTŮ	18,1
1.32	SPOL. MÍSTNOST FYZIOTERAPEUTŮ	54,1
1.33	CHODBA	18,6
1.34	SCHODISTOVÝ PROSTOR	28,3
1.35	VLEZ NA STŘECHU	5,1
1.36-1.39	PRACOVISTE FYZIOTERAPEUTŮ	4 x 17,4
1.40	SKLADY	19,7
1.41	WC MUŽI	17,1
1.42	WC IMOBILNÍ MUŽI	5,2
1.43	UKLID	3,1
1.44	WC IMOBILNÍ ŽENY	5,2
1.45	WC ŽENY	18,1
1.46	SKLADY	20,1
1.47	ORDINACE	34,2
1.48	ORDINACE	34,2
1.49	SCHODISTOVÝ PROSTOR	32,4
1.50	HALA	150,2
1.51	DENNÍ MÍSTNOST	37,2
1.52	LÉKÁRSKÝ POKOJ	33,3
1.53	LÉKÁRSKÝ POKOJ	27,8
1.54	LÉKÁRSKÝ POKOJ	27,8

VEDLEJŠÍ PROVOZY		
1.60	CHODBA	72,4
1.61	HROMADNÉ SATY PACIENTŮ	54,7
1.62	CENTRÁLNÍ SUŠÁRNA	56,8
1.63	SKLAD LÉKŮ	28,2
1.64	MÍSTNOST UKLÍZEČKY	21,9
1.65	SATNA MUŽI	8,7
1.66	HYGIENICKÉ ZÁZEMÍ MUŽI	19,5
1.67	HYGIENICKÉ ZÁZEMÍ ŽENY	24,1
1.68	SATNA ŽENY	20,2
1.69	SKLAD ČISTIČÍCH PROSTŘEDKŮ	12,4
1.70	SKLAD ČISTÉHO PRÁDLA	16,7
1.71	PRÁDELNA	34,6
1.72	SKLAD SPINAVÉHO PRÁDLA	15,9
1.73	SCHODISTOVÝ PROSTOR	28,3
1.74	VLEZ NA STŘECHU	5,1
1.75	CHODBA	18,6
1.76	SKLADY ODPAV	55,2
1.77	SKLAD ZDRAV. MATERIÁLŮ	36,5
1.78	DENNÍ MÍSTNOST	35,9
1.79	PRACOVISTE	17,1

ŠKOLA + JÍDELNA		
1.80	HALA	94,9
1.81	SCHODISTOVÝ PROSTOR	29,1
1.82	CHODBA	42,2
1.83	WC MUŽI	18,8
1.84	WC IMOBILNÍ MUŽI	4,8
1.85	UKLID	4,3
1.86	WC IMOBILNÍ ŽENY	4,8
1.87	WC ŽENY	19,3
1.88	CHODBA	61,3
1.89	VÝDEJ JÍDLA	71,3
1.90	TERASA	39,2
1.91	JÍDELNA	169,5
1.92	CHODBA	81,2
1.93	UČEBNA	37,8
1.94	UČEBNA	37,8
1.95	HERNA	76,5
1.96	KROUZEK	76,1
1.97	KROUZEK	76,1

± 0,000 = 492,50 mm BpV

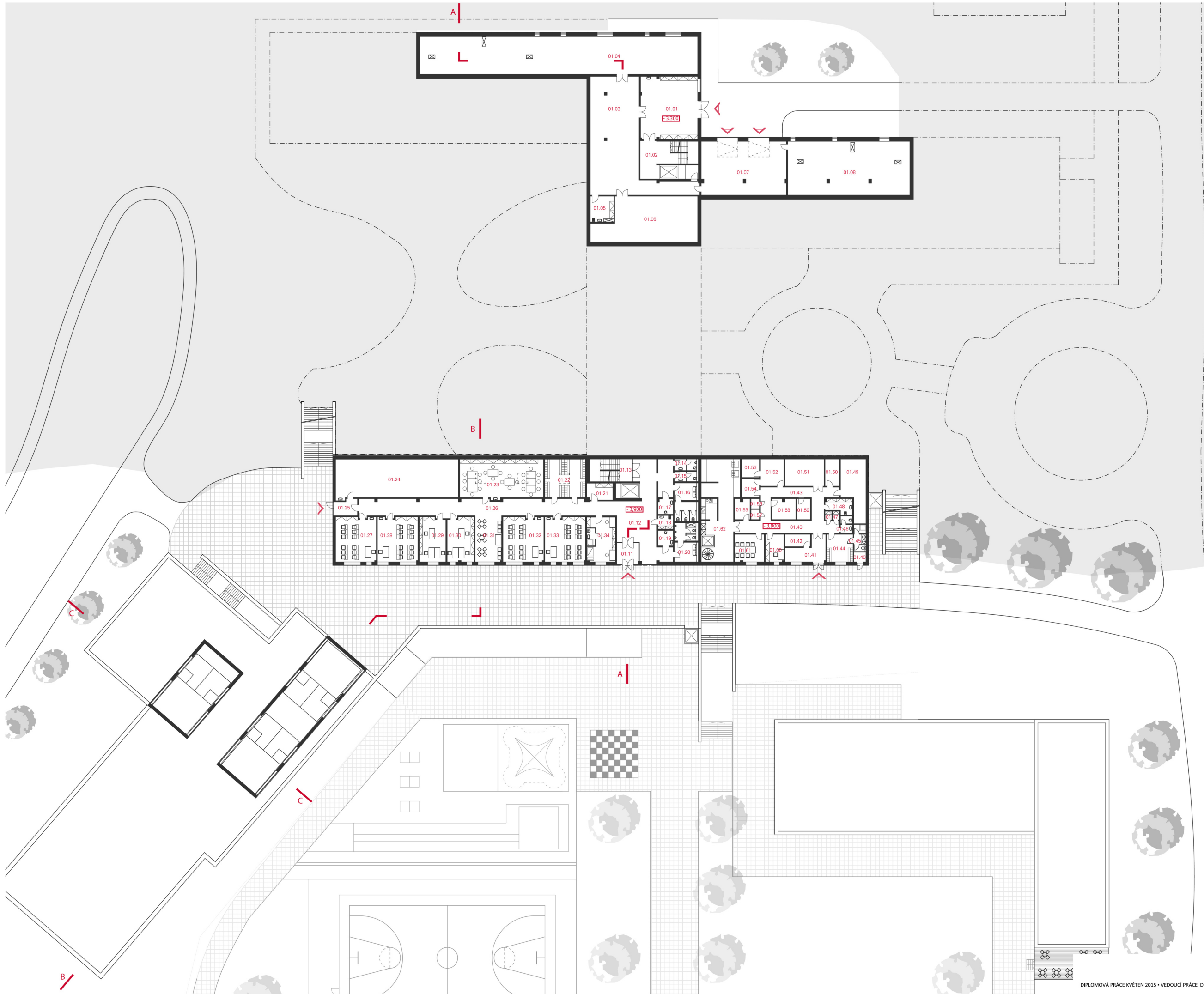




LEGENDA MÍSTNOSTÍ //

ADMINISTRATIVA		[m²]
2.00	VLEZ NA STŘECHU	7,1
2.01	SCHODIŠTOVÝ PROSTOR	29,1
2.02	CHODBA	95,9
2.03	DENNÍ MÍSTNOST	43,2
2.04	KANCELÁŘ HLAVNÍ SESTRY	23,8
2.05	PRIMÁŘ	33,9
2.06	SERVROVNA	18,1
2.07	SKLAD DOKUMENTŮ	21,8
2.08	SEKRETARIÁT	42,5
2.09	ŘEDITELNA	46,2
2.10	PRŮHLED DO 1.NP	31,3
2.11	ZASEDACÍ MÍSTNOST	42,8
2.12	EKONOM	42,8
2.13	KANCELÁŘ	21,6
2.14	ÚČTARNA FINANČNÍ	22,9
2.15	ÚČTARNA MZDOVÁ	24,3
2.16	WC MUŽI	13,2
2.17	WC IMOBILNÍ MUŽI	4,1
2.18	WC ŽENY	13,2
2.19	WC IMOBILNÍ ŽENY	4,1
LÉČEBNA		
2.20	PRŮHLED DO 1.NP	55,2
2.21	CHODBA	322,3
2.22	SCHODIŠTOVÝ PROSTOR	26,6
2.23	TECHNICKÁ MÍSTNOST	4,7
2.24	POKOJ PACIENTŮ	36,9
2.25	POKOJ PACIENTŮ	36,9
2.26	SKLAD	7,1
2.27	HYG. ZÁZEMÍ DĚVCATA	36,1
2.28	HYG. ZÁZEMÍ IMOBILNÍ DĚVCATA	6,6
2.29	HYG. ZÁZEMÍ IMOBILNÍ HOŠI	6,6
2.30	HYG. ZÁZEMÍ HOŠI	35,6
2.31	ÚKLID	8,2
2.32	OŠETROVNA	33,1
2.33	LŮŽKOVÁ ČÁST	15,1
2.34	NOČNÍ SESTRA	17,7
2.35	SCHODIŠTOVÝ PROSTOR	28,3
2.36	VLEZ NA STŘECHU	5,1
2.37	POKOJ PACIENTŮ	36,5
2.38-2.44	POKOJ PACIENTŮ	8 x 36,5
2.45	SKLAD ŠPINAVÉHO PRÁDLA	21,1
2.46	SKLAD ČISTÉHO PRÁDLA	18,1
2.47	DENNÍ MÍSTNOST	36,7
2.48	POKOJ PACIENTŮ	33,1
2.49	VYCHOVATELKA	23,4
2.50	POKOJ PACIENTŮ	32,8
2.51	POKOJ PACIENTŮ	34,5
2.52	ÚKLID	7,9
2.53	HYG. ZÁZEMÍ HOŠI	35,6
2.54	HYG. ZÁZEMÍ IMOBILNÍ HOŠI	6,6
2.55	HYG. ZÁZEMÍ IMOBILNÍ DĚVCATA	6,6
2.56	HYG. ZÁZEMÍ DĚVCATA	36,1
2.57	OŠETROVNA	33,1
2.58	LŮŽKOVÁ ČÁST	15,1
2.59	NOČNÍ SESTRA	17,7
2.60	SCHODIŠTOVÝ PROSTOR	28,3
2.61	VLEZ NA STŘECHU	5,1
2.62-2.68	POKOJ PACIENTŮ	7 x 36,5

± 0,000 = 492,50 mm Bpv



LEGENDA MÍSTNOSTÍ //

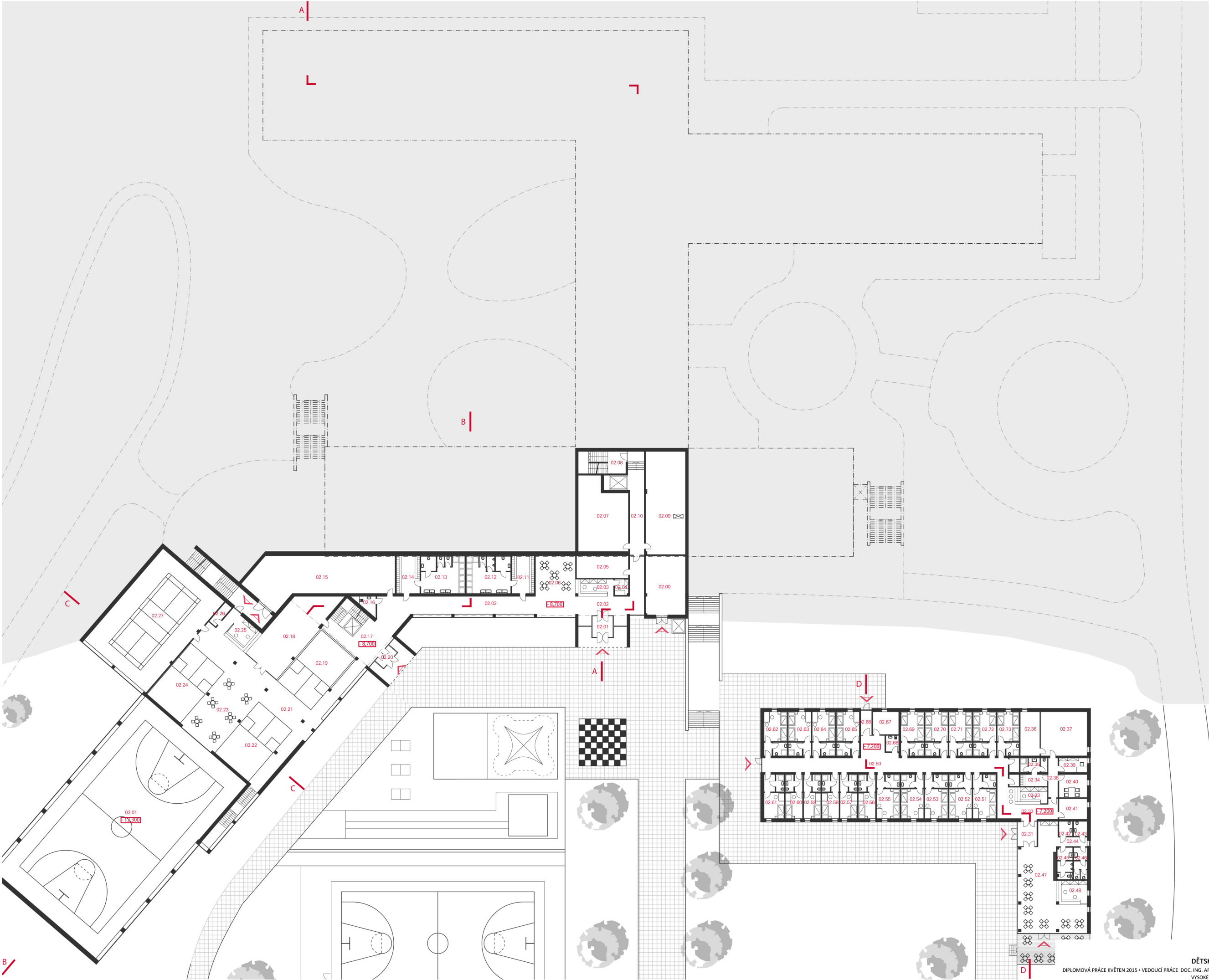
TECHNIKE MÍSTNOSTI		[m²]
01.01	GARÁŽ S DÍLNOU	73,8
01.02	SCHODIŠTVOVÝ PROSTOR	45,4
01.03	CHODBA / SKLAD	136,6
01.04	TECHNICKÁ MÍSTNOST	214,8
01.05	ÚKLID	12,5
01.06	TECHNICKÁ MÍSTNOST	87,2
01.07	GARÁŽ PRO AUTOMOBILY	93,5
01.08	TECHNICKÁ MÍSTNOST	134,7

ŠKOLA		
01.11	ZÁDVERÍ	10,0
01.12	VSTUPNÍ CHODBA	60,1
01.13	SCHODIŠTVOVÝ PROTOR	28,4
01.14	WC MUŽI	5,5
01.15	WC ŽENY	4,8
01.16	WC DĚVČATA	4,8
01.17	WC IMOBILNÍ MUŽI	4,8
01.18	ÚKLID	4,2
01.19	WC IMOBILNÍ ŽENY	4,8
01.20	WC HOŠI	19,1
01.21	SKLAD	8,8
01.22	ŠATNY	31,9
01.23	DRUŽINA	66,0
01.24	TECHNICKÁ MÍSTNOST	97,4
01.25	ZÁDVERÍ	7,5
01.26	CHODBA	79,2
01.27	UCEBNA	37,7
01.28	UCEBNA	37,7
01.29	KABINET UČITELŮ	25,1
01.30	KABINET UČITELŮ	25,0
01.31	CHODBA ODPOČINKOVÁ ČÁST	25,1
01.32	UCEBNA	37,7
01.33	UCEBNA	37,7
01.34	BYT SKOLNIKA	26,2

ZÁZEMÍ JÍDELNY		
01.40	CHLAZENÉ ODPADY	2,4
01.41	VSTUP/PRŮJEM	15,8
01.42	OBALY	6,4
01.43	CHODBA	54,8
01.44	ŠATNA ZAMESTNANCÍ	15,1
01.45	HYGIENICKÉ ZÁZEMÍ	6,7
01.46	WC	4,2
01.47	ČISTÉ/SPINAVÉ PRÁDLO	2,5
01.48	ÚKLID	7,5
01.49	TECHNICKÁ MÍSTNOST	26,6
01.50	SKLAD	7,8
01.51	SKLAD POTRAVIN	21,5
01.52	HP ZELENINY	12,9
01.53	SKLAD ZELENINY	6,8
01.54	SKLAD BRAMBOR	6,9
01.55	DENNÍ SKLAD	6,6
01.56	CHLADÍČÍ BOX NA MLÉKO A TUKY	1,7
01.57	CHLADÍČÍ BOX NA MASO	1,7
01.58	HP MASO	10,5
01.59	CHLAZENÉ POTRAVINY	5,7
01.60	KANCELÁŘ	10,5
01.61	DENNÍ MÍSTNOST	16,7
01.62	KUCHYŇ	73,5

± 0,000 = 492,50 mm BpV



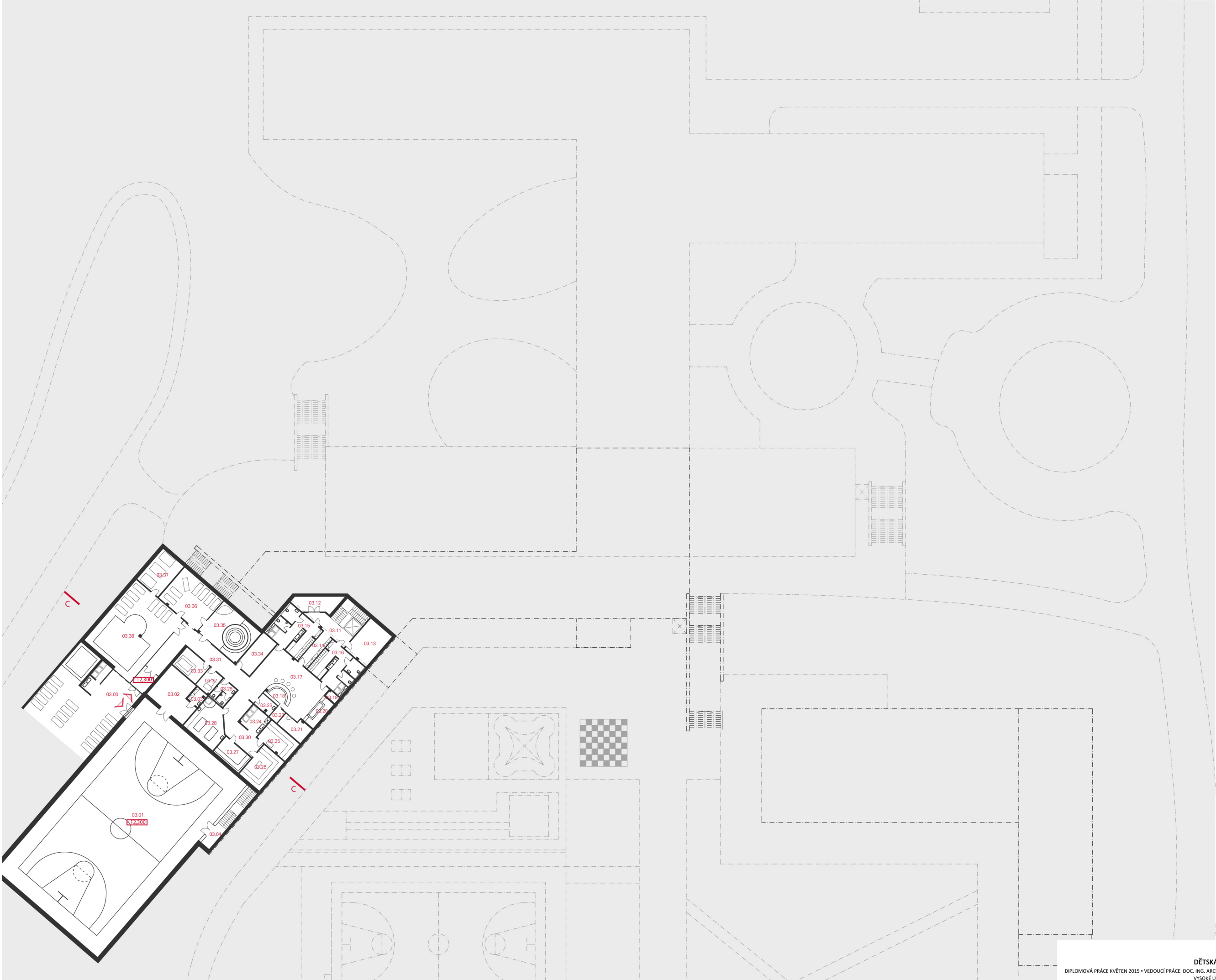


LEGENDA MÍSTNOSTÍ //

SPORT A REKREACE		[m²]
02.00	SKLAD SPORTOVNÍHO VÝBAVENÍ	49,3
02.01	ZÁDVEŘÍ	9,3
02.02	CHODBA	132,1
02.03	RECEPCE	13,4
02.04	ZÁZEMÍ RECEPCE	4,6
02.05	SKLAD	24,9
02.06	OBČERSTVENÍ	33,9
02.07	SKLAD NÁBYTKŮ	70,5
02.08	SCHODISTOVÝ PROSTOR	32,1
02.09	SKLAD	85,1
02.10	CHODBA	33,8
02.11	ŠATNA MUŽI	17,8
02.12	HYGIENICKÉ ZÁZEMÍ MUŽI	35,5
02.13	HYGIENICKÉ ZÁZEMÍ ŽENY	34,4
02.14	ŠATNA ŽENY	17,8
02.15	TECHNICKÁ MÍSTNOST	122,3
02.16	ÚKLID	5,2
02.17	SCHODISTOVÝ PROSTOR	30,4
02.18	POSILOVNA A CARDIO ZÓNA	76,7
02.19	SQUASH HRISTÉ	63,5
02.20	ZÁDVEŘÍ	5,1
02.21	CHODBA	124,5
02.22	SQUASH HRISTÉ	63,5
02.23	OBČERSTVENÍ	65,1
02.24	SQUASH HRISTÉ	63,5
02.25	BAR	15,7
02.26	SKLAD	4,5
02.27	MALÁ TĚLOCVIČNA	206,4
VINÁRNA		
02.31	ZÁDVEŘÍ	10,2
02.32	CHODBA	29,3
02.33	RECEPCE	11,4
02.34	ŠATNY ZAMĚSTNANCŮ	6,7
02.35	HYGIENICKÉ ZÁZEMÍ	8,3
02.36	SKLAD	18,1
02.37	TECHNICKÁ MÍSTNOST	43,4
02.38	CHODBA	8,2
02.39	KANCELÁŘ	8,6
02.40	DENNÍ MÍSTNOST	13,7
02.41	SKLAD	12,3
02.42	WC IMOBILNÍ MUŽI	4,3
02.43	WC IMOBILNÍ ŽENY	4,3
02.44	CHODBA	5,6
02.45	WC MUŽI	10,3
02.46	WC ŽENY	9,1
02.47	VINÁRNA	101,5
02.48	BAR	15,9
PENZION		
02.50	CHODBA	91,1
02.51-02.55	DVOULUŽKOVÉ POKOJE	5 x 21,6
02.56-02.61	JEDNOLUŽKOVÉ POKOJE	6 x 16,2
02.62-02.65	DVOULUŽKOVÉ POKOJE	4 x 21,6
02.66	ZÁDVEŘÍ	5,7
02.67	SKLAD	12,4
02.68	ÚKLID	4,4
02.69-02.73	TŘILUŽKOVÉ POKOJE	6 x 21,6
02.74	SKLAD ŠPINAVÉHO PRÁDLA	2,5
02.75	SKLAD ČISTÉHO PRÁDLA	3,1

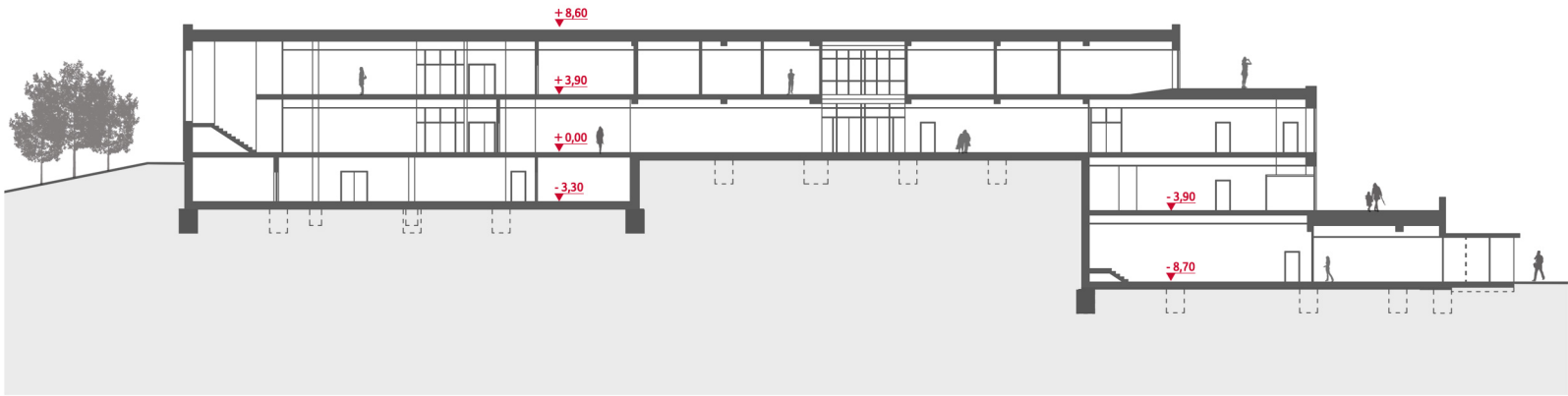
± 0,000 = 492,50 mm Bpv



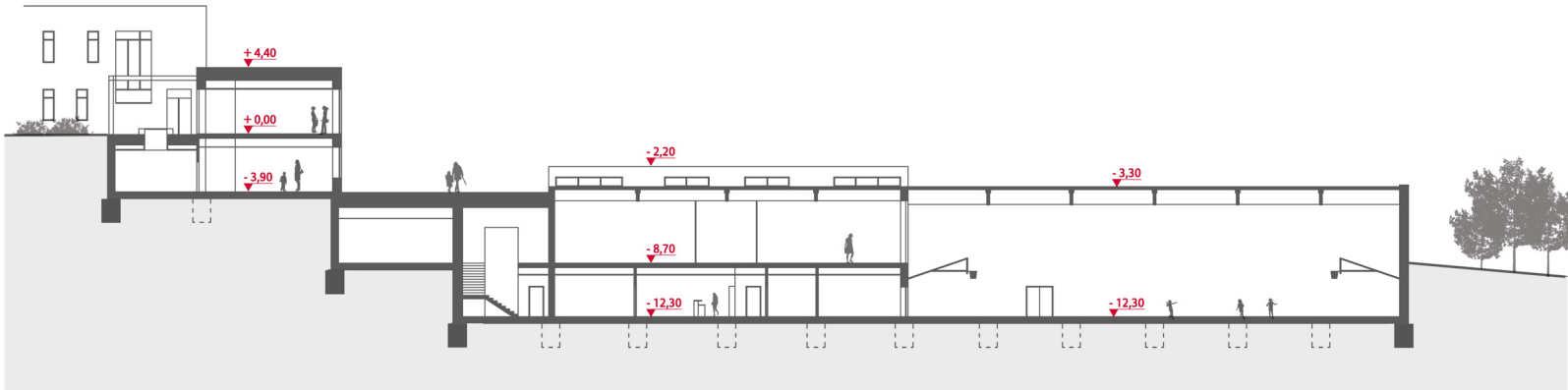
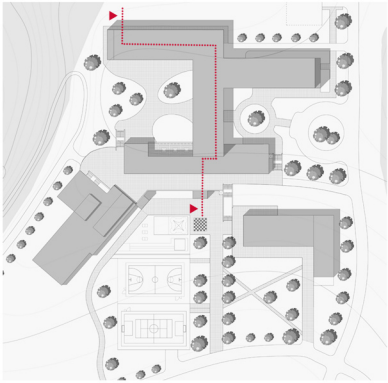


WELLNESS		[m²]
03.00	VENKOVNÍ VÍRIVKA	642,8
03.01	TĚLOCVIČNA	32,8
03.02	MÍČOVNA	4,3
03.03	UKLID	16,3
03.04	SCHODIŠTOVÝ PROSTOR	13,7
03.11	CHODBA	14,4
03.12	TECHNICKÁ MÍSTNOST	23,7
03.13	SKLAD	9,6
03.14	CHODBA	36,7
03.15	ŠATNA MUŽI	34,7
03.16	ŠATNA ŽENY	50,1
03.17	HALA	10,3
03.18	RECEPCE	2,4
03.19	FONTÁNA	8,9
03.20	AQUA LÁŽEŇ	10,1
03.21	TECHNICKÁ MÍSTNOST	2,8
03.22	ZÁZEMÍ RECEPCE	5,6
03.23	UKLID	11,3
03.24	SPRCHY	17,9
03.25	FINSKÁ SAUNA	21,4
03.26	BYLINKOVÁ SAUNA	13,2
03.27	PARNÁ SAUNA	27,2
03.28	MASÁŽE	8,3
03.29	WC	26,5
03.30	CHODBA	53,1
03.31	CHODBA	7,6
03.32	BEAUTY SALÓN	14,1
03.33	SOLARIUM	16,1
03.34	TECHNICKÁ MÍSTNOST	41,3
03.35	VÍRIVKA	42,7
03.36	RELAX	23,5
03.37	VODOLÉČBA	54,1
03.38	BAZEN	

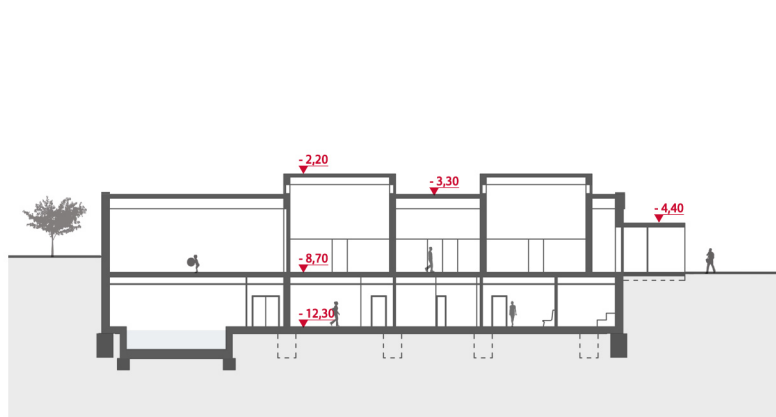
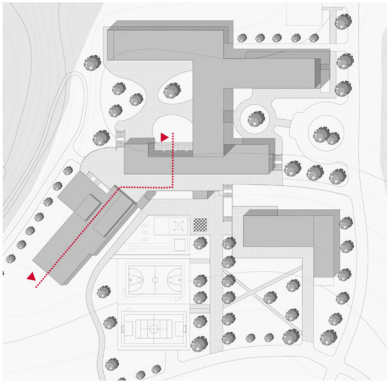
± 0,000 = 492,50 mm BpV



ŘEZ A-A //



ŘEZ B-B //



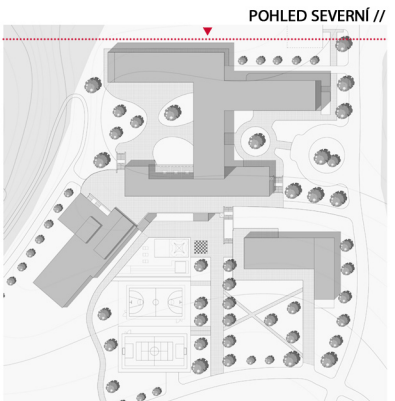
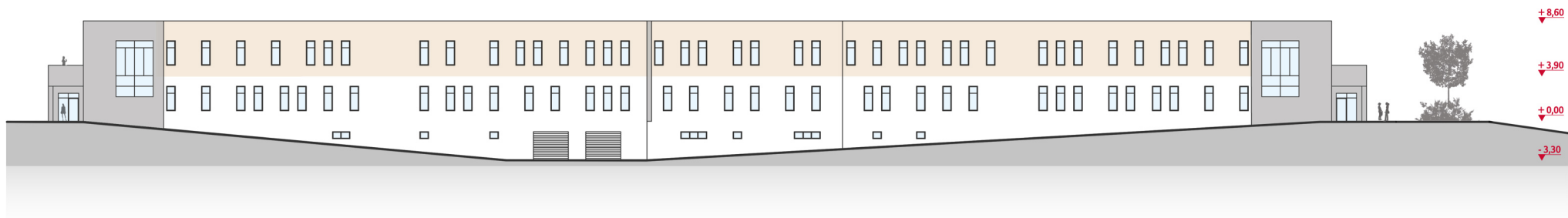
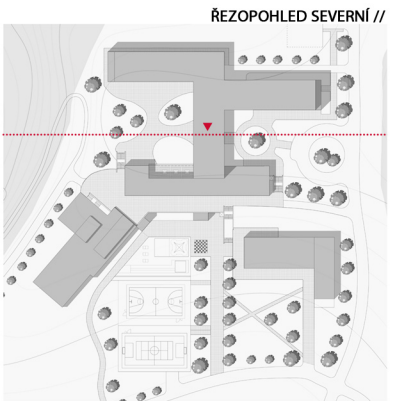
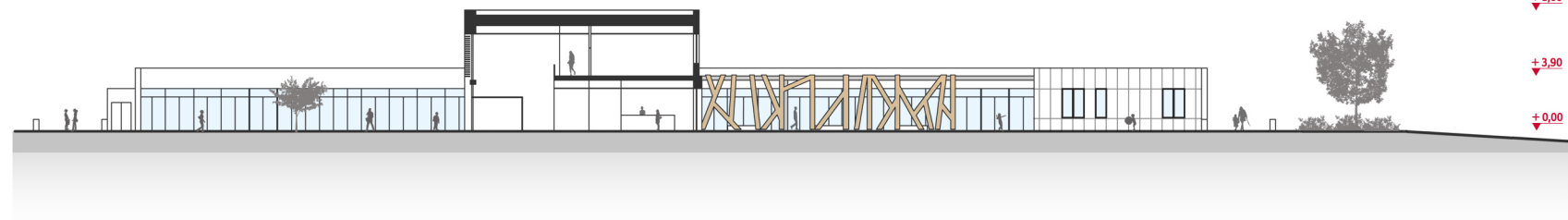
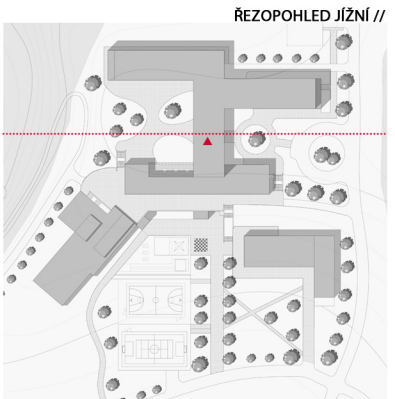
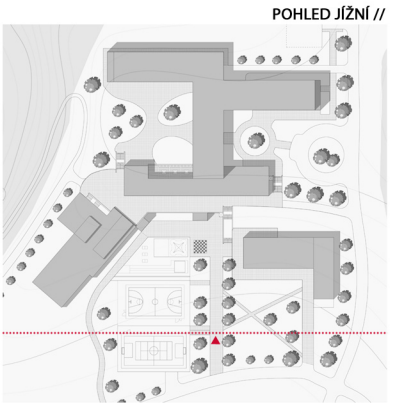
ŘEZ C-C //



ŘEZ D-D //

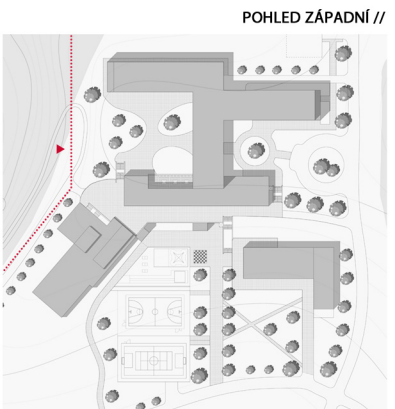
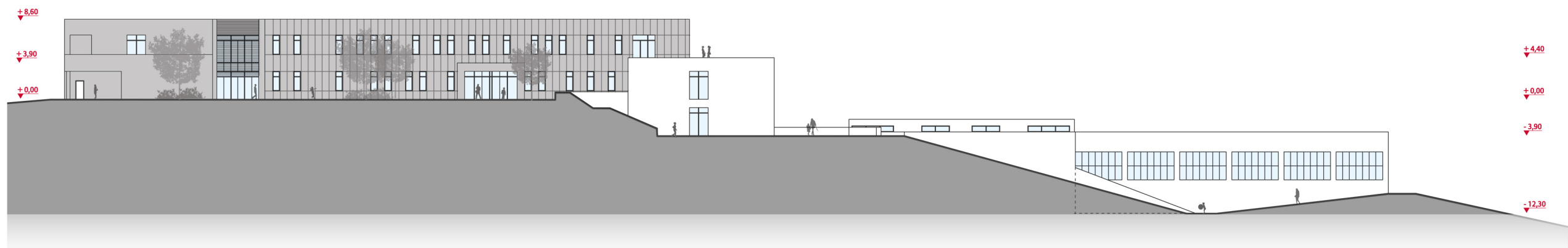
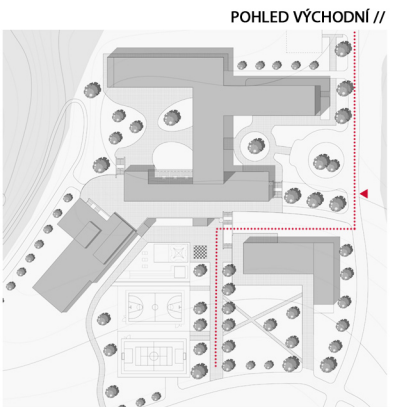
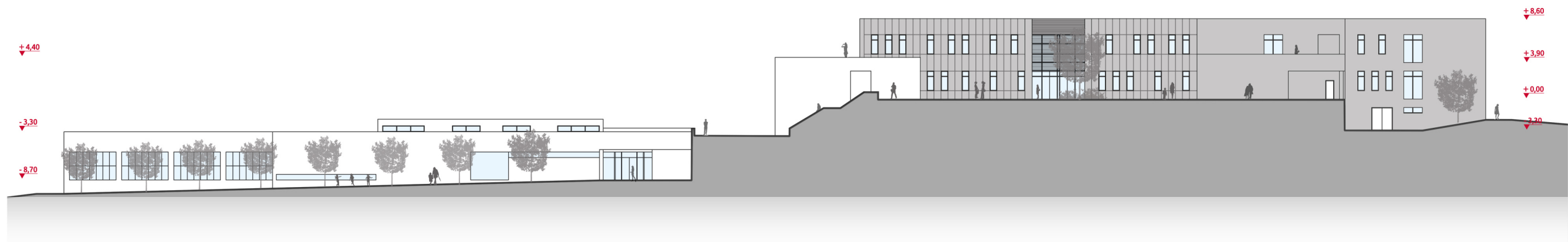


± 0,000 = 492,50 mm BpV

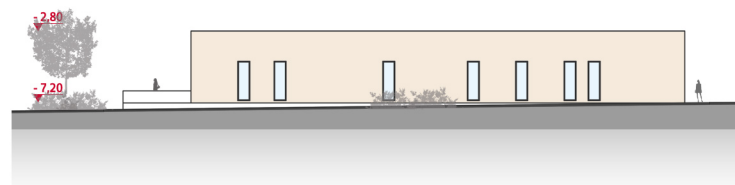


± 0,000 = 492,50 mm Bpv

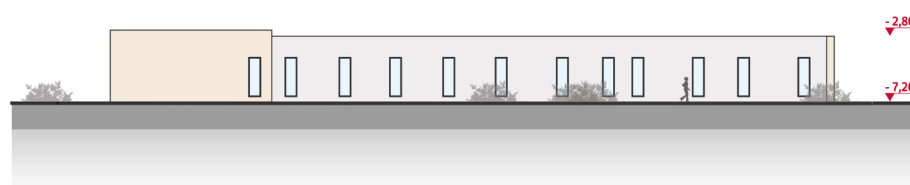




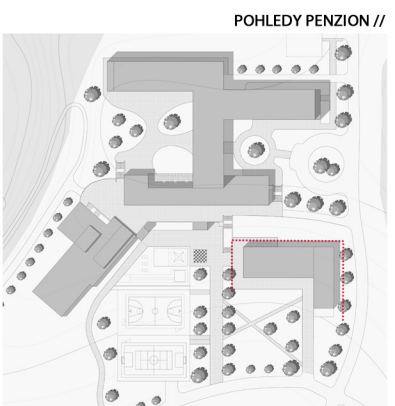
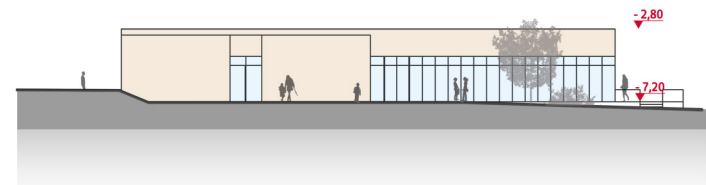
POHLED VÝCHODNÍ //



POHLED SEVERNÍ //

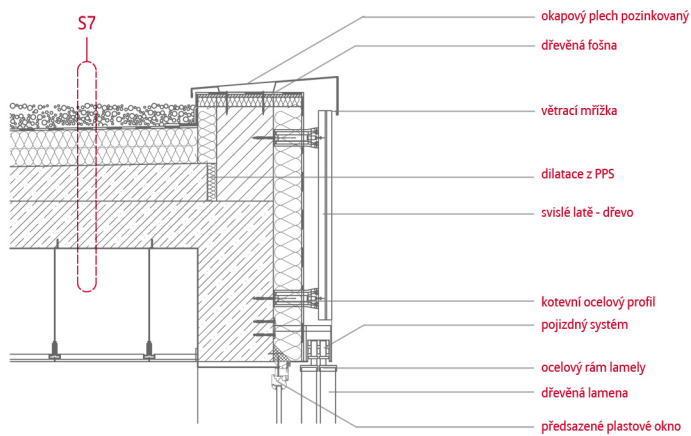


POHLED ZÁPADNÍ //

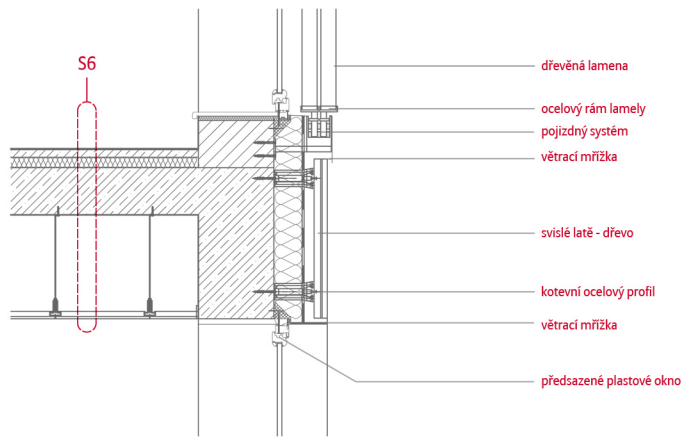


± 0,000 = 492,50 mm Bpv

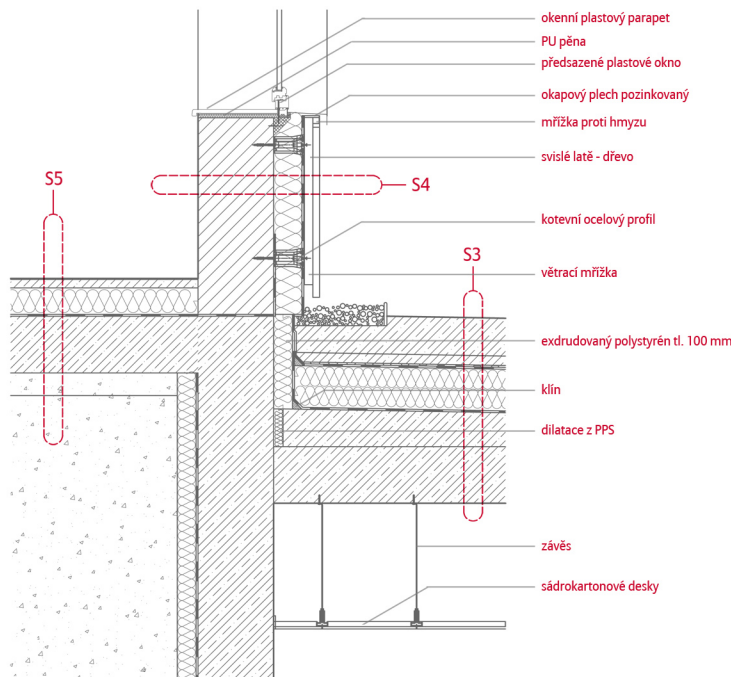
DETAIL A //



DETAIL B //



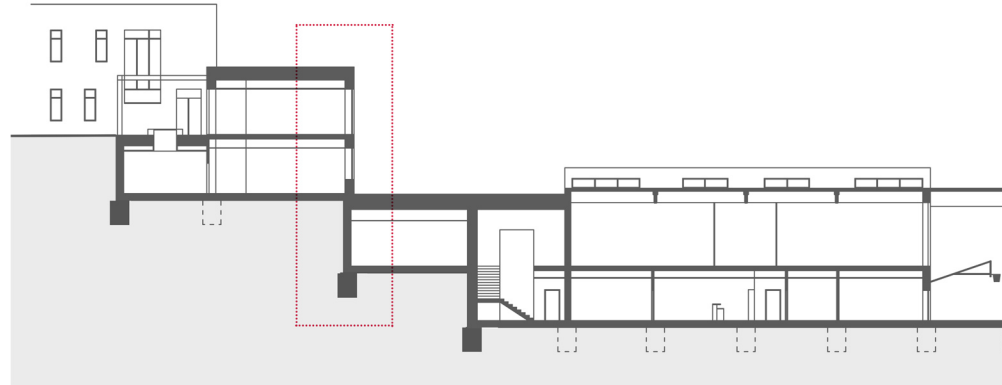
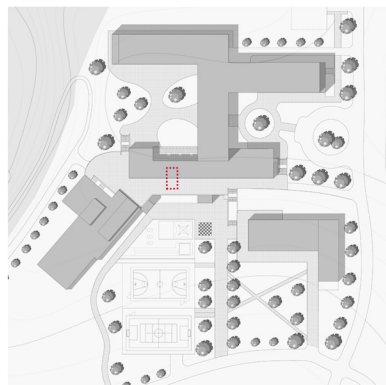
DETAIL C //



// SKLADBY

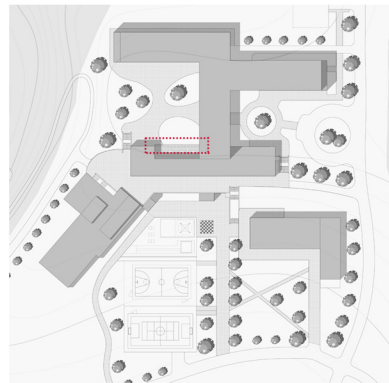
- S1** NÁŠLAPNÁ VRSTVA  
ROZNÁŠECÍ VRSTVA  
SEPARAČNÍ VRSTVA  
TEPELNÁ IZOLACE  
HYDROIZOLACE  
PODKLADNÍ VRSTVA  
NÁŠYP
- EPOXIDOVÁ STĚRKA tl. 5 mm  
ANHYDRID tl. 55 mm  
PE FOLIE tl. 1 mm  
ISOVER EPS 150S tl. 140 mm  
ASFALTOVÝ PÁS tl. 4 mm  
VYZTUŽENÝ BETON tl. 300 mm  
ŠTĚRKODŘT tl. 120 mm
- S2** POHLEDOVÁ VRSTVA  
HYDROIZOLACE  
TEPELNÁ IZOLACE  
SEPARAČNÍ VRSTVA  
NÁŠYP
- ŽB STĚNA tl. 400 mm  
ASFALTOVÝ PÁS tl. 4 mm  
ISOVER EPS DD UNIVERSALL tl. 100 mm  
ZEMNÍ GEOTEXTILIE  
ŠTĚRKODŘT
- S3** NÁŠLAPNÁ VRSTVA  
OCHRANNÁ VRSTVA  
SEPARAČNÍ VRSTVA  
DRENÁŽNÍ VRSTVA  
KLIZNÁ VRSTVA  
HYDROIZOLACE  
TEPELNÁ IZOLACE  
STABILIZAČNÍ VRSTVA  
VODOTĚSNÍCÍ VRSTVA  
SPÁDOVÁ VRSTVA  
STROPNÍ KONSTRUKCE
- ŽB DESKA C 30/37 XF4 (VYZTUŽENO KARI SÍTÍ) tl. 200 mm  
BETONOVÁ MAZANINA tl. 50 mm  
GEOTEXTILIE Z PP  
PROSTOROVÉ ROHOŽE Z PE tl. 9 mm  
OCHRANNÁ A SEPARAČNÍ LDPE FOLIE  
ASFALTOVÝ PÁS tl. 10 mm  
DESKY Z PĚNOSKLA tl. 220 mm  
ROZEHŘÁTÝ ASFALT  
ASFALTOVÝ PÁS tl. 4 mm  
BETON C 16/20 tl. min 50 mm  
NOSNÁ ŽB DESKA tl. 300 mm
- S4** VNĚJŠÍ PLÁŠŤ  
KONSTRUKCE  
HYDROIZOLACE  
TEPELNÁ IZOLACE  
POHLEDOVÁ VRSTVA
- DŘEVĚNÉ FASÁDNÍ DESKY tl. 33 mm  
VERTIKÁLNÍ POKLÁDKA tl. 52 mm  
VĚTRANÁ VZDUCHOVÁ MEZERA  
PAROPROPUSTNÁ FOLIE  
ISOVER EPS GREYWALL PLUS tl. 160 mm  
ZDIVO HELUZ STI 40 tl. 400 mm
- S5** NÁŠLAPNÁ VRSTVA  
ROZNÁŠECÍ VRSTVA  
SEPARAČNÍ VRSTVA  
TEPELNÁ IZOLACE  
HYDROIZOLACE  
PODKLADNÍ VRSTVA  
NÁŠYP
- KAUČUKOVÁ PODLAHY NORAPLAN tl. 2 mm  
ANHYDRID tl. 55 mm  
PE FOLIE tl. 1 mm  
ISOVER EPS 150S tl. 140 mm  
ASFALTOVÝ PÁS tl. 4 mm  
VYZTUŽENÝ BETON tl. 300 mm  
ŠTĚRKODŘT tl. 120 mm
- S6** NÁŠLAPNÁ VRSTVA  
ROZNÁŠECÍ VRSTVA  
KROČEOVÁ IZOLACE  
STROPNÍ KONSTRUKCE
- KAUČUKOVÁ PODLAHY NORAPLAN tl. 2 mm  
ANHYDRID tl. 50 mm  
ISOVER N tl. 50 mm  
ŽB STROPNÍ DESKA tl. 250 mm
- S7** STABILIZAČNÍ VRSTVA  
HYDROIZOLACE  
TEPELNÁ IZOLACE  
PÁROTĚSNÁ ZÁBRANA  
SPÁDOVÁ VRSTVA  
STROPNÍ KONSTRUKCE
- OBLÝ KAČÍREK tl. 120 mm  
FOLIE PVC tl. 2 mm  
ISOVER EPS 150 S tl. 200mm  
ASFALTOVÝ PÁS S AL VLOŽKOU tl. 2 mm  
BETON C 16/20 tl. min 50 mm  
ŽB STROPNÍ DESKA tl. 250 mm

// ŘEZ SCHÉMA



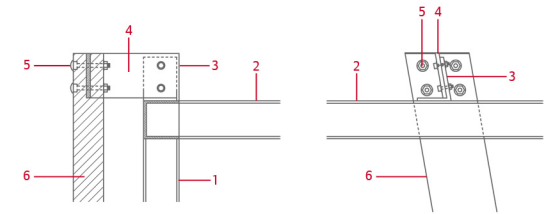
± 0,000 = 492,50 mm Bpv



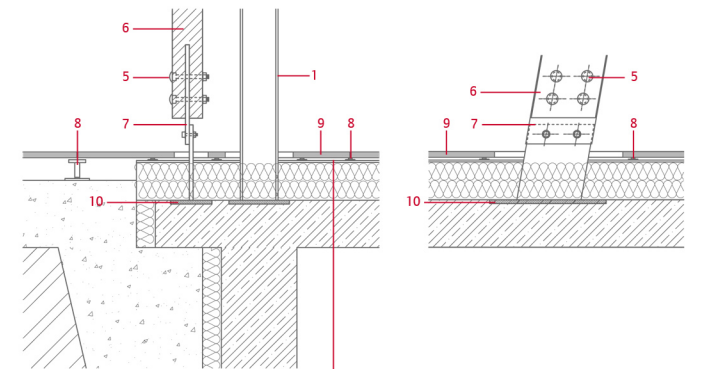
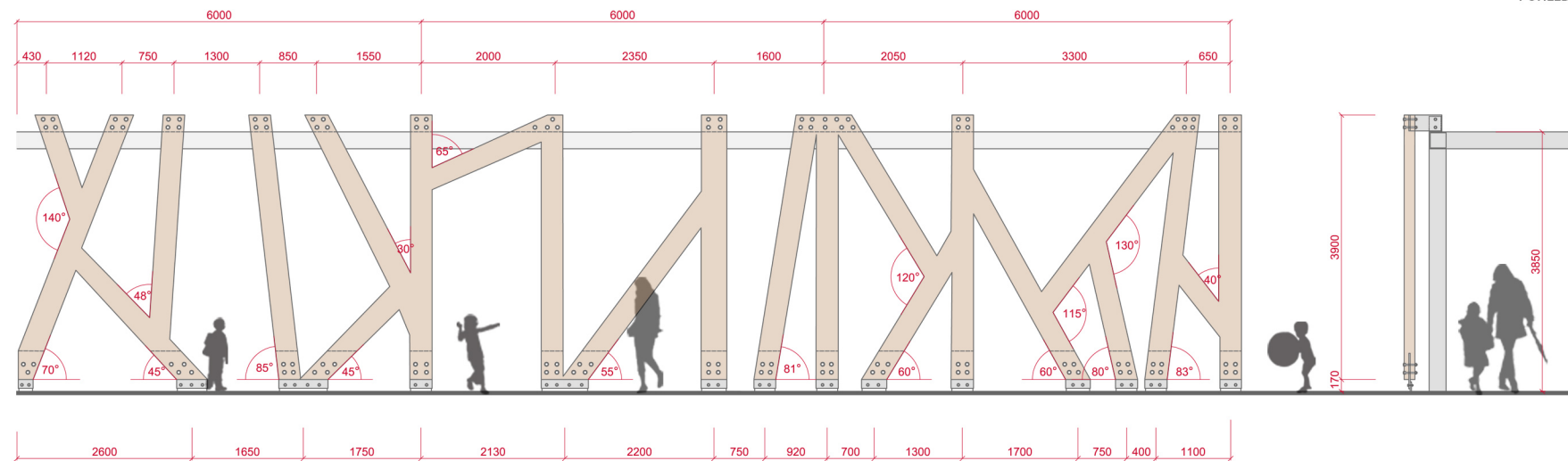


Konstrukce tvoří skelet z ocelových I a U nosníků. Zajímavý výraz tomu dává ohrada z dřevěných trámů, které jsou zkosené pod různými úhly. Jednotlivé trámy mají rozměr 320 x 160 a jsou k sobě uchyceny jednostranným rybinovým příčným platem se zářezkou. Trámy jsou ocelovými spojníky přichyceny do rámu konstrukce a kotveny do nosné konstrukce pod nimi.

DETAILY //



POHLED //



- 1 OCELOVÝ I SLOUP
  - 2 OCELOVÝ U NOSNÍK
  - 3 PŘIVÁŘENÉ OCELOVÉ DESTIČKY
  - 4 NEREZOVÝ OCELOVÝ SPOJNÍKY VE TRAVU T
  - 5 SROUBY
  - 6 DŘEVĚNÉ TRÁMY
  - 7 NEREZOVÉ OCELOVÉ SPOJNÍKY
  - 8 ROZNÁSEČI KONSTRUKCE TERASY (PODLOŽKY)
  - 9 TERASOVÁ DŘEVĚNÁ PRKNA
  - 10 OCELOVÁ DESKA PŘIPOJENÁ KE KONSTRUKCI STROPU
- OCHRANNÁ TEXTILIE  
HYDROIZOLAČNÍ FÓLIE Z PVC-P  
TEPELNÁ IZOLACE  
TEPELNĚIZOLAČNÍ KLÍNKY ZE STABILIZOVANÉHO PĚNOVÉHO POLYSTYRENU  
PÁS ZMODIFIKOVANÉHO ASFALTU  
PENETRAČNÍ EMULZE  
ŽB KONSTRUKCE STROPU



± 0,000 = 492,50 mm BpV



