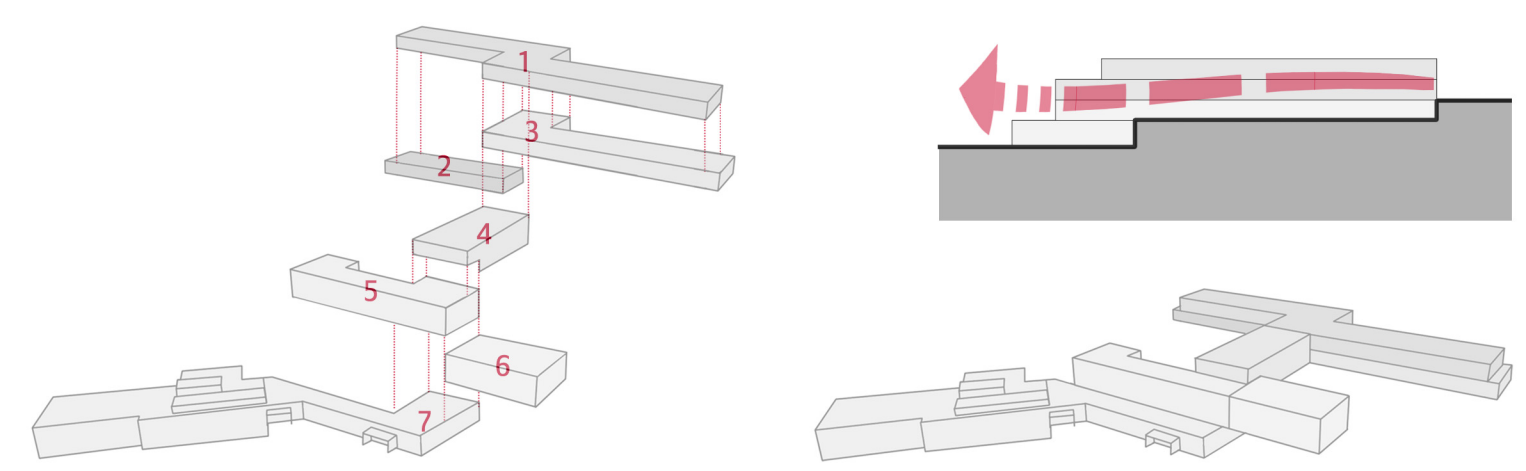
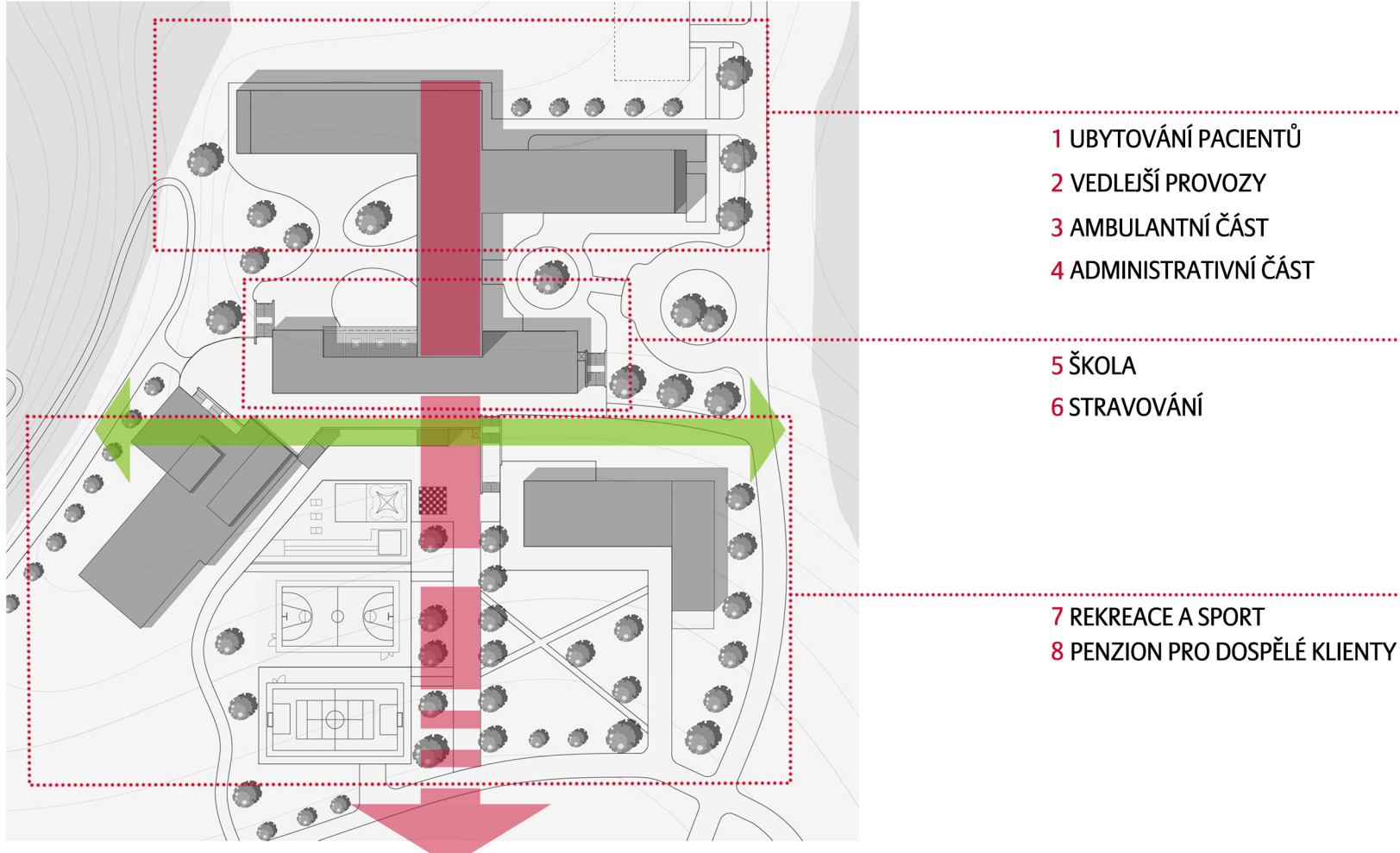
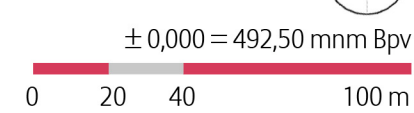
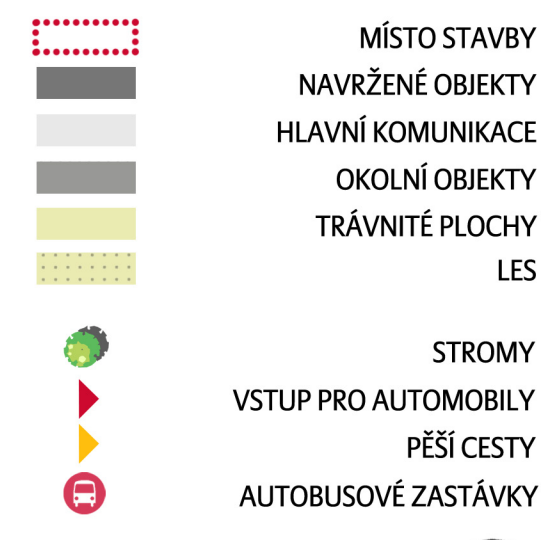


KONCEPT //



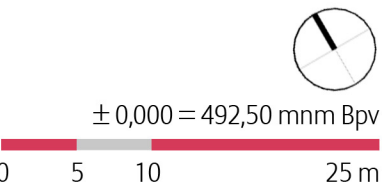
LEGENDA //



01



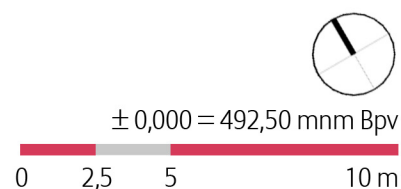
- LEGENDA //
- NAVRŽENÉ OBJEKTY
 - KOMUNIKACE
 - ZPEVNĚNÉ PLOCHY
 - TRAVNATÉ PLOCHY
 - LES
 - HŘIŠTĚ
 - STROMY
 - HLAVNÍ VSTUPY
 - OSTATNÍ VSTUPY + ZÁSOBOVÁNÍ
 - VSTUP DO KRYTÉ PARKOVIŠTĚ
 - VSTUP DO GARAŽE

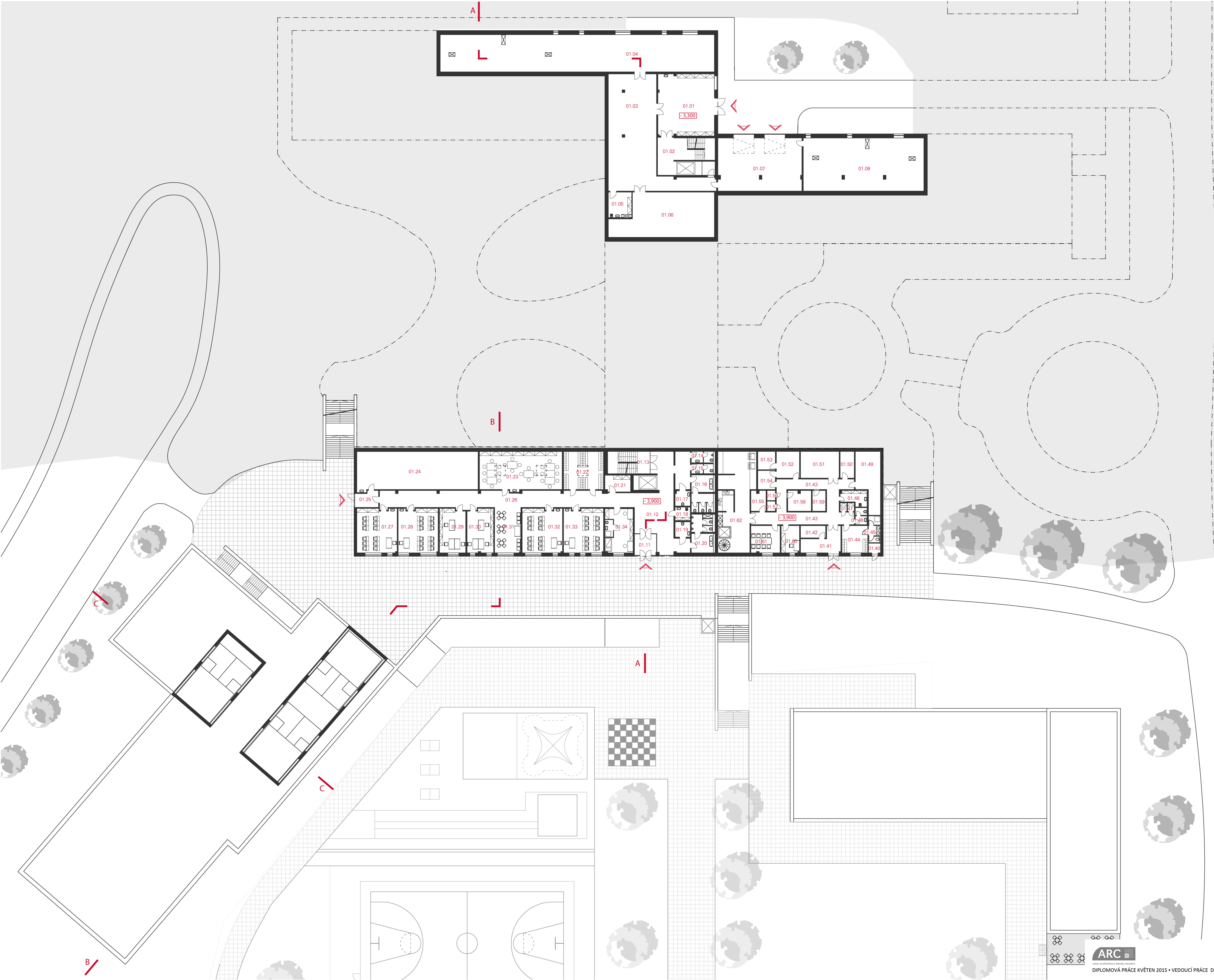




LEGENDA MÍSTNOSTÍ //

		[m²]
ADMINISTRATIVA		
2.00	VLEZ NA STŘECHU	7,1
2.01	SCHODIŠTOVÝ PROSTOR	29,1
2.02	CHODBA	95,9
2.03	DENNÍ MÍSTNOST	43,2
2.04	KANCELÁŘ HLAVNÍ SESTRY	23,8
2.05	PRIMÁŘ	33,9
2.06	SERVROVNA	18,1
2.07	SKLAD DOKUMENTŮ	21,8
2.08	SEKRETARIÁT	42,5
2.09	REDITELNA	46,2
2.10	PRŮHLED DO 1.NP	31,3
2.11	ZASEDACÍ MÍSTNOST	42,8
2.12	EKONOM	42,8
2.13	KANCELÁŘ	21,6
2.14	ÚČTARNA FINANČNÍ	22,9
2.15	ÚČTARNA MZDOVÁ	24,3
2.16	WC MUŽI	13,2
2.17	WC IMOBILNÍ MUŽI	4,1
2.18	WC ŽENY	13,2
2.19	WC IMOBILNÍ ŽENY	4,1
LÉČEBNA		
2.20	PRŮHLED DO 1.NP	55,2
2.21	CHODBA	322,3
2.22	SCHODIŠTOVÝ PROSTOR	26,6
2.23	TECHNICKÁ MÍSTNOST	4,7
2.24	POKOJ PACIENTŮ	36,9
2.25	POKOJ PACIENTŮ	36,9
2.26	SKLAD	7,1
2.27	HYG. ZÁZEMÍ DĚVČATA	36,1
2.28	HYG. ZÁZEMÍ IMOBILNÍ DĚVČATA	6,6
2.29	HYG. ZÁZEMÍ IMOBILNÍ HOŠI	6,6
2.30	HYG. ZÁZEMÍ HOŠI	35,6
2.31	ÚKLID	8,2
2.32	OŠETROVNA	33,1
2.33	LŮŽKOVÁ ČÁST	15,1
2.34	NOČNÍ SESTRA	17,7
2.35	SCHODIŠTOVÝ PROSTOR	28,3
2.36	VLEZ NA STŘECHU	5,1
2.37	POKOJ PACIENTŮ	36,5
2.38-2.44	POKOJ PACIENTŮ	8 x 36,5
2.45	SKLAD ŠPINAVÉHO PRÁDLA	21,1
2.46	SKLAD ČISTÉHO PRÁDLA	18,1
2.47	DENNÍ MÍSTNOST	36,7
2.48	POKOJ PACIENTŮ	33,1
2.49	VYCHOVATELKA	23,4
2.50	POKOJ PACIENTŮ	32,8
2.51	POKOJ PACIENTŮ	34,5
2.52	ÚKLID	7,9
2.53	HYG. ZÁZEMÍ HOŠI	35,6
2.54	HYG. ZÁZEMÍ IMOBILNÍ HOŠI	6,6
2.55	HYG. ZÁZEMÍ IMOBILNÍ DĚVČATA	6,6
2.56	HYG. ZÁZEMÍ DĚVČATA	36,1
2.57	OŠETROVNA	33,1
2.58	LŮŽKOVÁ ČÁST	15,1
2.59	NOČNÍ SESTRA	17,7
2.60	SCHODIŠTOVÝ PROSTOR	28,3
2.61	VLEZ NA STŘECHU	5,1
2.62-2.68	POKOJ PACIENTŮ	7 x 36,5



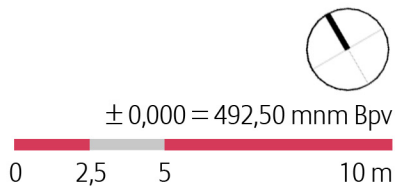


LEGENDA MÍSTNOSTÍ //

		[m²]
01.01	GARÁŽ S DÍLNOU	73,8
01.02	SCHODIŠTOVÝ PROSTOR	45,4
01.03	CHODBA / SKLAD	136,6
01.04	TECHNICKÁ MÍSTNOST	214,8
01.05	ÚKLID	12,5
01.06	TECHNICKÁ MÍSTNOST	87,2
01.07	GARÁŽ PRO AUTOMOBILY	93,5
01.08	TECHNICKÁ MÍSTNOST	134,7

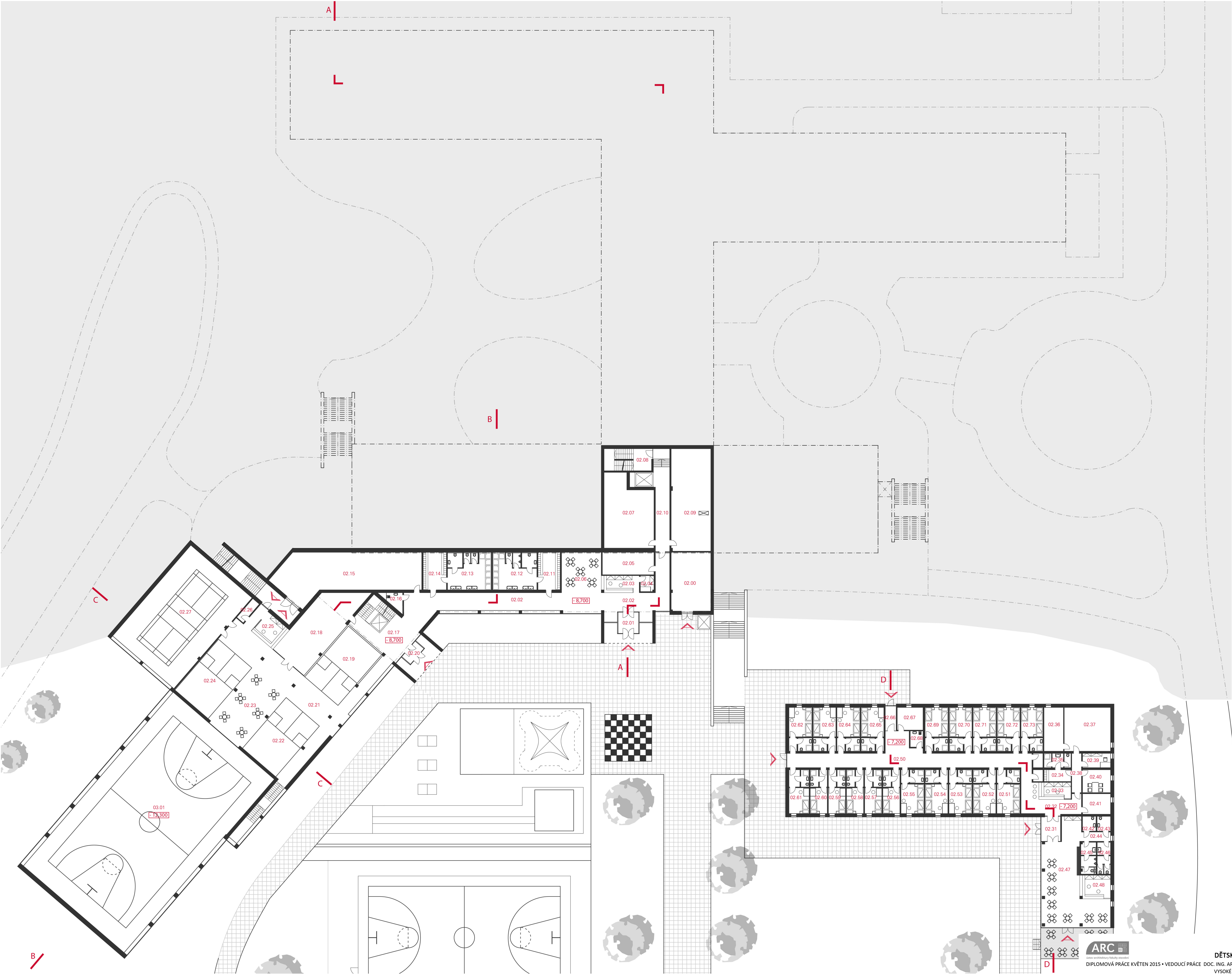
ŠKOLA		
01.11	ZÁDVEŘÍ	10,0
01.12	VSTUPNÍ CHODBA	60,1
01.13	SCHODIŠTOVÝ PROTOK	28,4
01.14	WC MUŽI	5,5
01.15	WC ŽENY	4,8
01.16	WC DĚVČATA	18,8
01.17	WC IMOBILNÍ MUŽI	4,8
01.18	ÚKLID	4,2
01.19	WC IMOBILNÍ ŽENY	4,8
01.20	WC HOŠI	19,1
01.21	SKLAD	8,8
01.22	ŠATNY	31,9
01.23	DRUŽINA	66,0
01.24	TECHNICKÁ MÍSTNOST	97,4
01.25	ZÁDVEŘÍ	7,5
01.26	CHODBA	79,2
01.27	UČEBNA	37,7
01.28	UČEBNA	37,7
01.29	KABINET UČITELŮ	25,1
01.30	KABINET UČITELŮ	25,0
01.31	CHODBA ODPOČINKOVÁ ČÁST	25,1
01.32	UČEBNA	37,7
01.33	UČEBNA	37,7
01.34	BYT SKOLNIKA	26,2

ZÁZEMÍ JÍDELNY		
01.40	CHLAZENÉ ODPADY	2,4
01.41	VSTUP/PŘÍJEM	15,8
01.42	OBALY	6,4
01.43	CHODBA	54,8
01.44	ŠATNA ZAMEŠTNANCI	15,1
01.45	HYGIENICKÉ ZÁZEMÍ	6,7
01.46	WC	4,2
01.47	ČISTÉ/ŠPINAVÉ PRÁDLO	2,5
01.48	ÚKLID	7,5
01.49	TECHNICKÁ MÍSTNOST	26,6
01.50	SKLAD	7,8
01.51	SKLAD POTRAVIN	21,5
01.52	HP ZELENINY	12,9
01.53	SKLAD ZELENINY	6,8
01.54	SKLAD BRAMBOR	6,9
01.55	DENNÍ SKLAD	6,6
01.56	CHLADÍČÍ BOX NA MLÉKO A TUKY	1,7
01.57	CHLADÍČÍ BOX NA MASO	1,7
01.58	HP MASO	10,5
01.59	CHLAZENÉ POTRAVINY	5,7
01.60	KANCELÁŘ	10,5
01.61	DENNÍ MÍSTNOST	16,7
01.62	KUCHYŇ	73,5

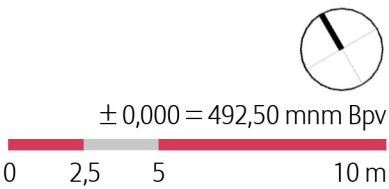


05



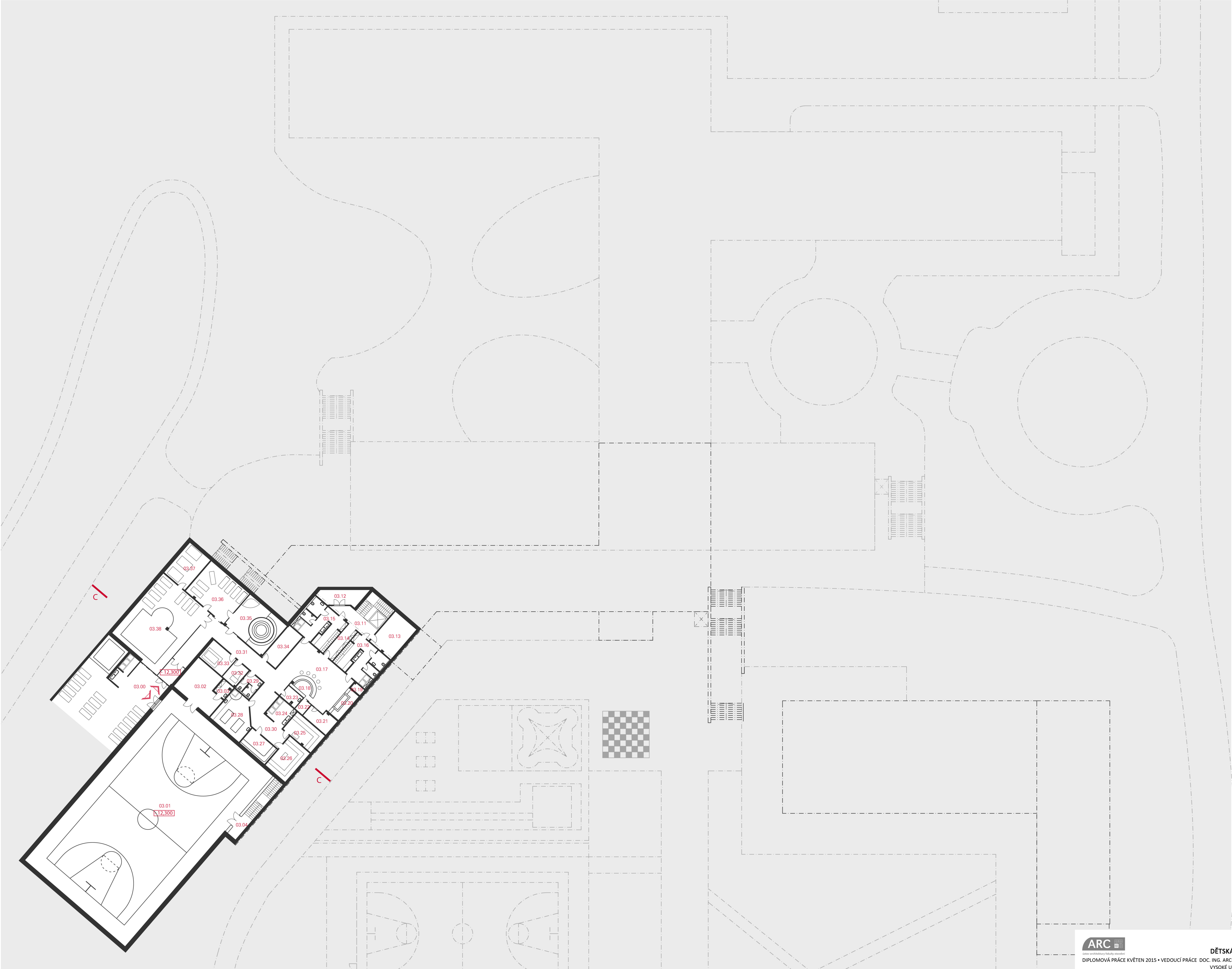


LEGENDA MÍSTNOSTÍ //		
SPORT A REKREACE		
		[m²]
02.00	SKLAD SPORTOVNÍHO VÝBAVENÍ	49,3
02.01	ZÁDVEŘÍ	9,3
02.02	CHODBA	132,1
02.03	RECEPCE	13,4
02.04	ZÁZEMÍ RECEPCE	4,6
02.05	SKLAD	24,9
02.06	OBČERSTVENÍ	33,9
02.07	SKLAD NÁBYTKŮ	70,5
02.08	SCHODISTOVÝ PROSTOR	32,1
02.09	SKLAD	85,1
02.10	CHODBA	33,8
02.11	ŠATNA MUŽI	17,8
02.12	HYGIENICKÉ ZÁZEMÍ MUŽI	35,5
02.13	HYGIENICKÉ ZÁZEMÍ ŽENY	34,4
02.14	ŠATNA ŽENY	17,8
02.15	TECHNICKÁ MÍSTNOST	122,3
02.16	ÚKLID	5,2
02.17	SCHODISTOVÝ PROSTOR	30,4
02.18	POŠILOVNA A CARDIO ZÓNA	76,7
02.19	SQUASH HRISTE	63,5
02.20	ZÁDVEŘÍ	5,1
02.21	CHODBA	124,5
02.22	SQUASH HRISTE	63,5
02.23	OBČERSTVENÍ	65,1
02.24	SQUASH HRISTE	63,5
02.25	BAR	15,7
02.26	SKLAD	4,5
02.27	MALÁ TĚLOCVIČNA	206,4
VINÁRNA		
02.31	ZÁDVEŘÍ	10,2
02.32	CHODBA	29,3
02.33	RECEPCE	11,4
02.34	ŠATNÝ ZAMĚSTNANCÍ	6,7
02.35	HYGIENICKÉ ZÁZEMÍ	8,3
02.36	SKLAD	18,1
02.37	TECHNICKÁ MÍSTNOST	43,4
02.38	CHODBA	8,2
02.39	KANCELÁŘ	8,6
02.40	DENNÍ MÍSTNOST	13,7
02.41	SKLAD	12,3
02.42	WC IMOBILNÍ MUŽI	4,3
02.43	WC IMOBILNÍ ŽENY	4,3
02.44	CHODBA	5,6
02.45	WC MUŽI	10,3
02.46	WC ŽENY	9,1
02.47	VINÁRNA	101,5
02.48	BAR	15,9
PENZION		
02.50	CHODBA	91,1
02.51-02.55	DVOULUŽKOVÉ POKOJE	5 x 21,6
02.56-02.61	JEDNOLUŽKOVÉ POKOJE	6 x 16,2
02.62-02.65	DVOULUŽKOVÉ POKOJE	4 x 21,6
02.66	ZÁDVEŘÍ	5,7
02.67	SKLAD	12,4
02.68	ÚKLID	4,4
02.69-02.73	TŘILUŽKOVÉ POKOJE	6 x 21,6
02.74	SKLAD ŠPINAVÉHO PRÁDLA	2,5
02.75	SKLAD ČISTÉHO PRÁDLA	3,1

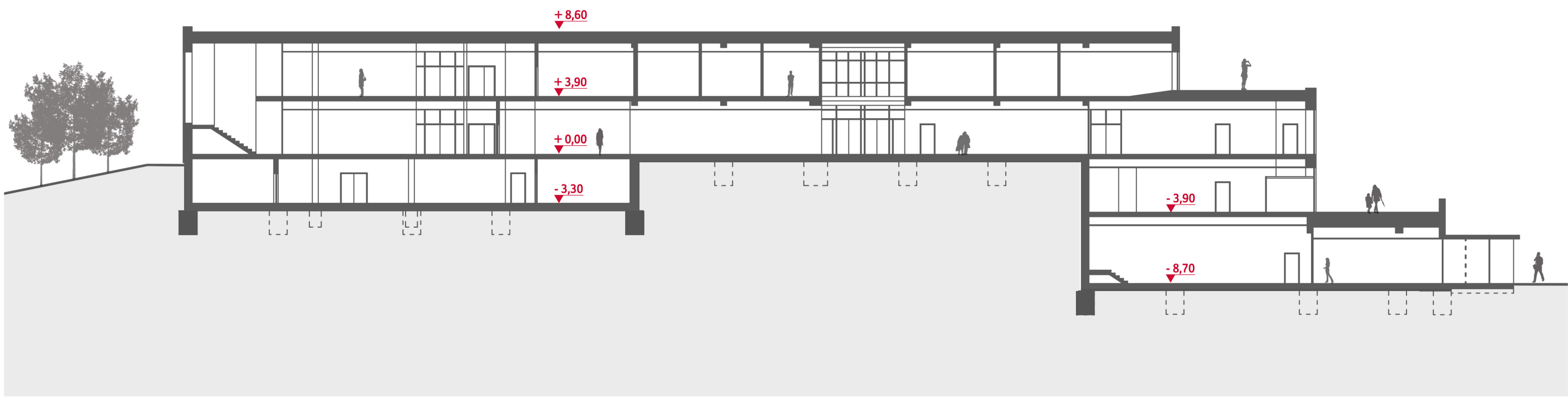


06

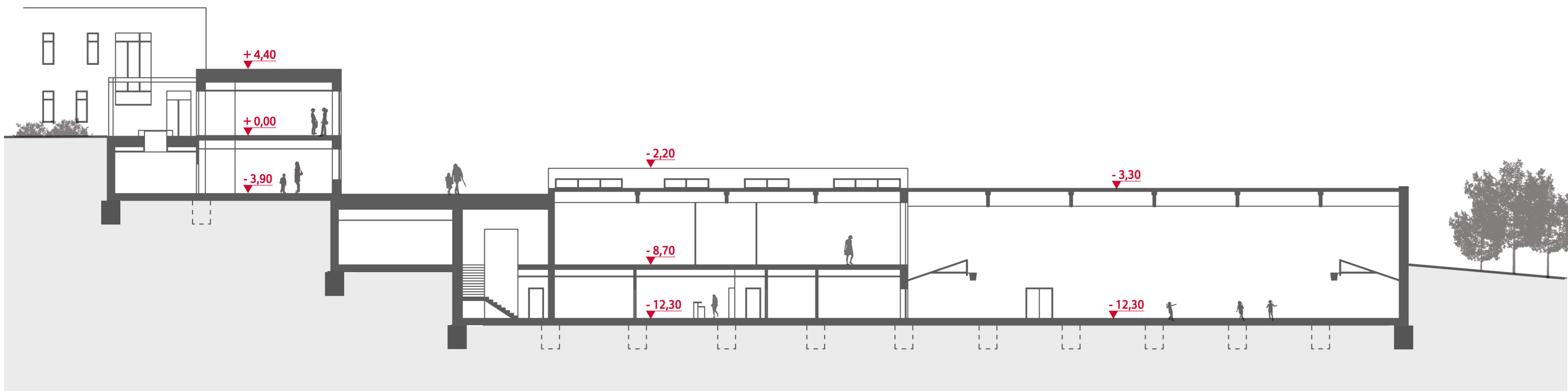
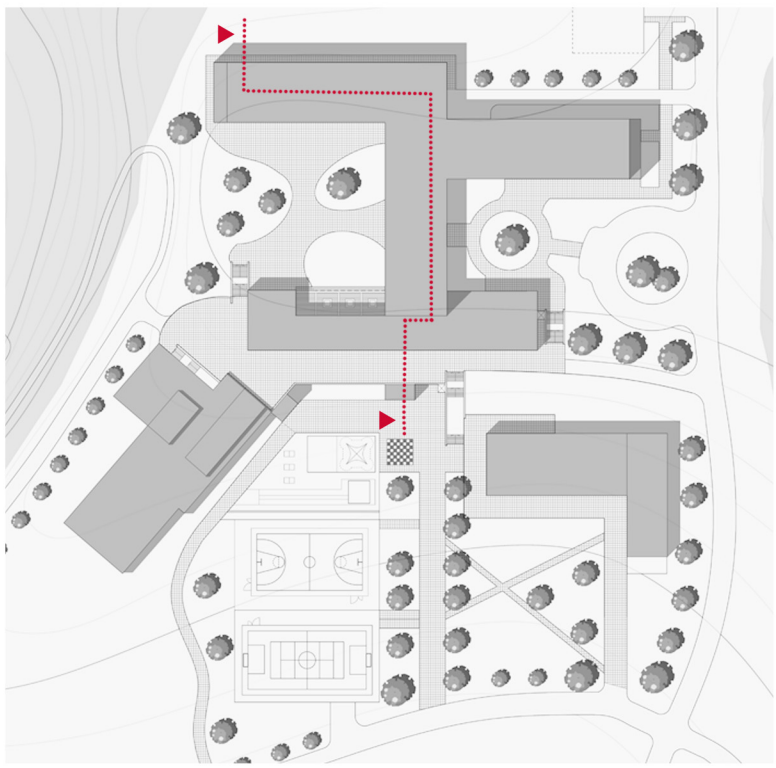




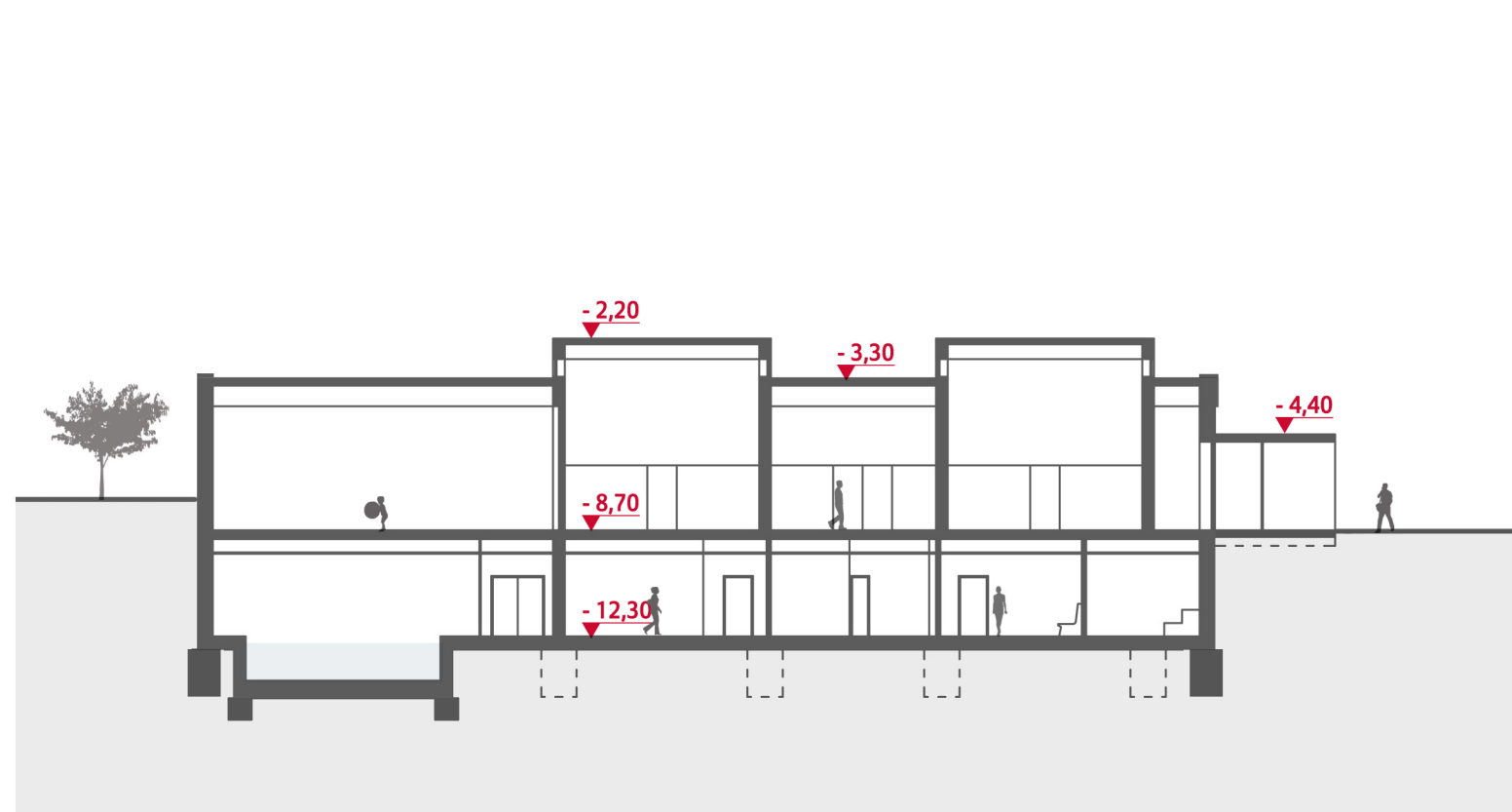
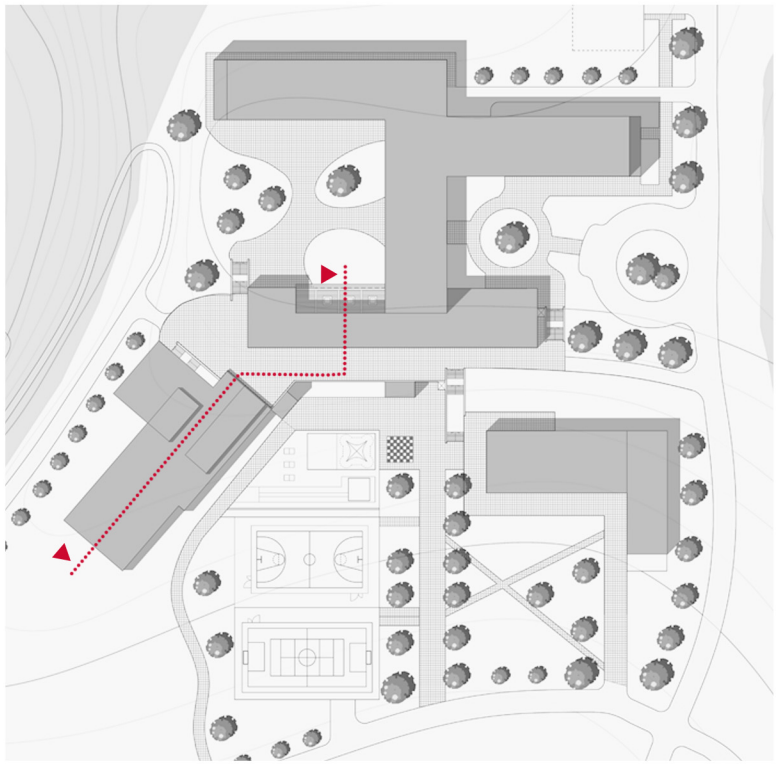
LEGENDA MÍSTNOSTÍ //		
WELLNESS		
		[m²]
03.00	VENKOVNÍ VÍRIVKA	642,8
03.01	TÉLOCVIČNA	32,8
03.02	MÍCOVNA	4,3
03.03	UKLID	16,3
03.04	SCHODIŠTOVÝ PROSTOR	13,7
03.11	CHODBA	14,4
03.12	TECHNICKÁ MÍSTNOST	23,7
03.13	SKLAD	9,6
03.14	CHODBA	36,7
03.15	ŠATNA MUŽI	34,7
03.16	ŠATNA ŽENY	50,1
03.17	HALA	10,3
03.18	RECEPCE	2,4
03.19	FONTÁNA	8,9
03.20	AQUA LAŽEN	10,1
03.21	TECHNICKÁ MÍSTNOST	2,8
03.22	ZÁZEMÍ RECEPCE	5,6
03.23	UKLID	11,3
03.24	SPRCHY	17,9
03.25	FINSKÁ SAUNA	21,4
03.26	BYLINKOVÁ SAUNA	13,2
03.27	PARNÁ SAUNA	27,2
03.28	MASÁŽE	8,3
03.29	WC	26,5
03.30	CHODBA	53,1
03.31	CHODBA	7,6
03.32	BEAUTY SALÓN	14,1
03.33	SOLARIUM	16,1
03.34	TECHNICKÁ MÍSTNOST	41,3
03.35	VÍRIVKA	42,7
03.36	RELAX	23,5
03.37	VODOLÉČBA	54,1
03.38	BAZÉN	



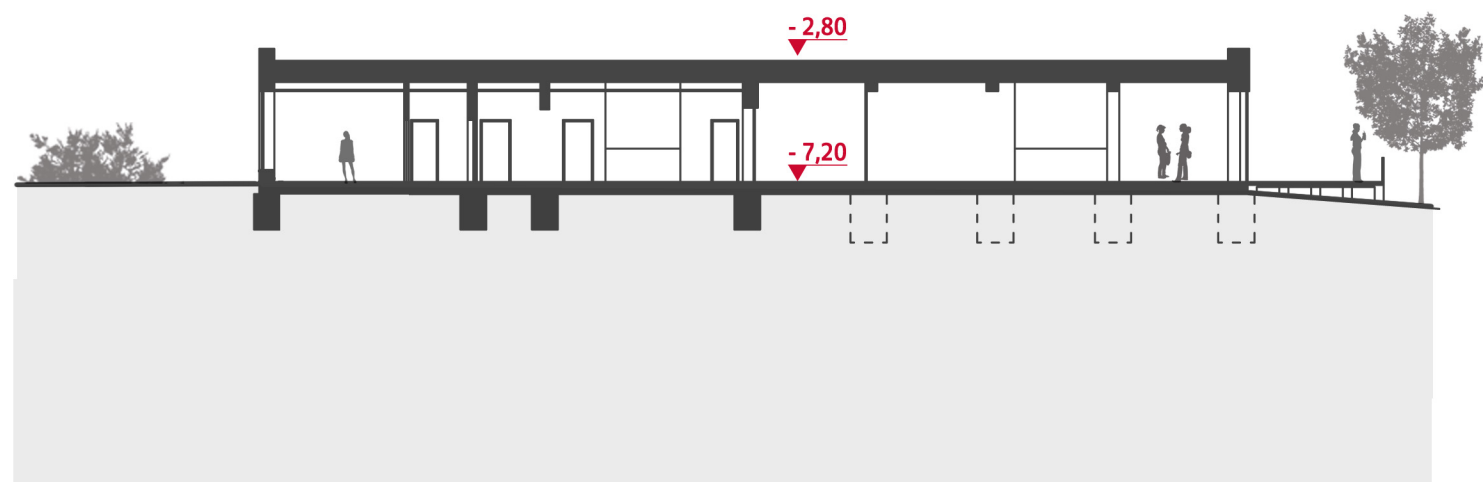
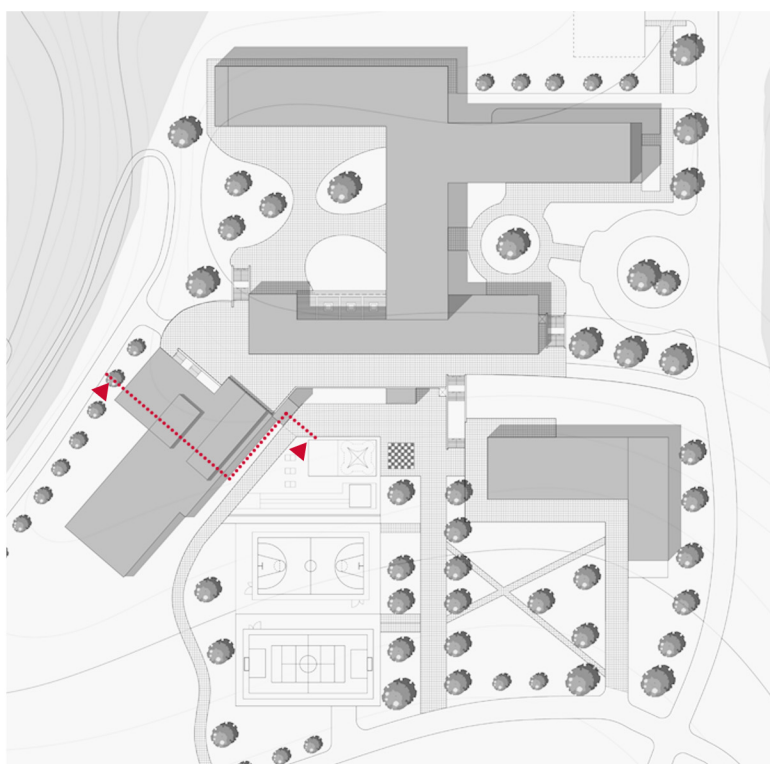
ŘEZ A-A //



ŘEZ B-B //



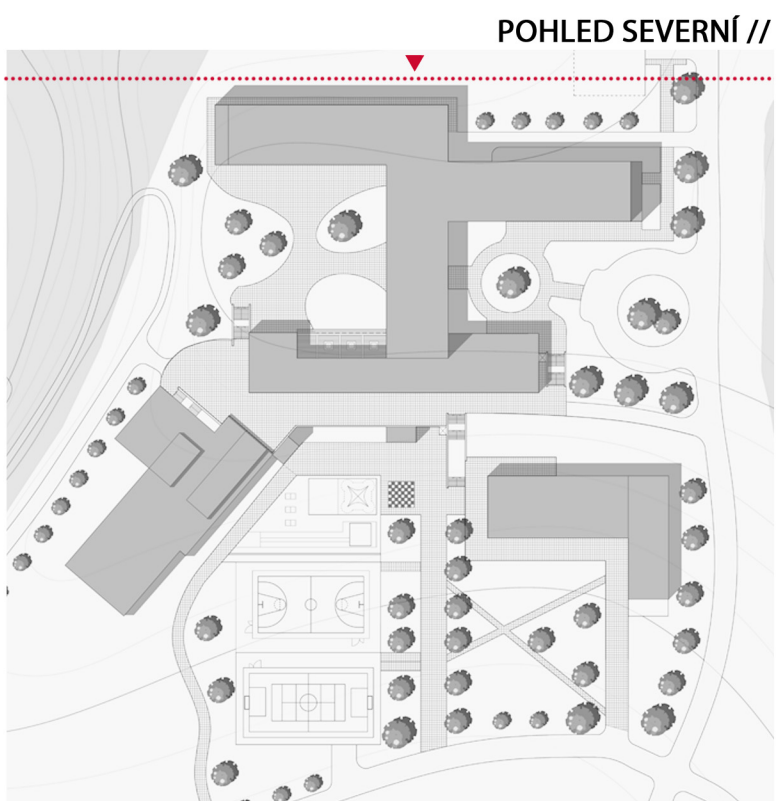
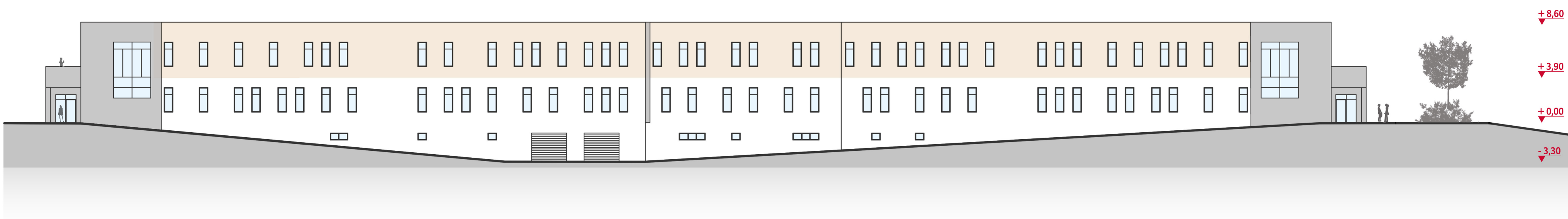
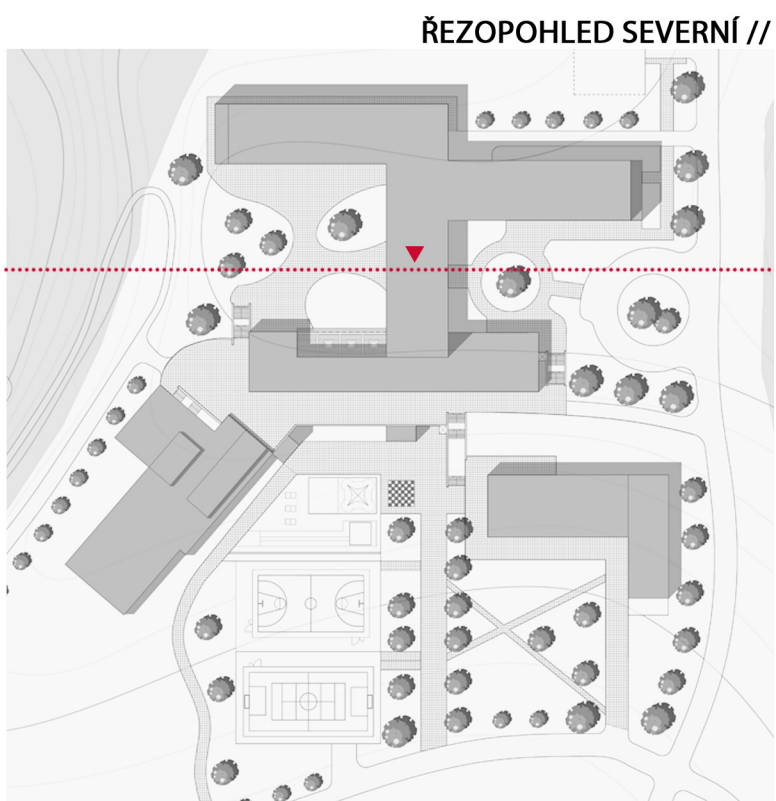
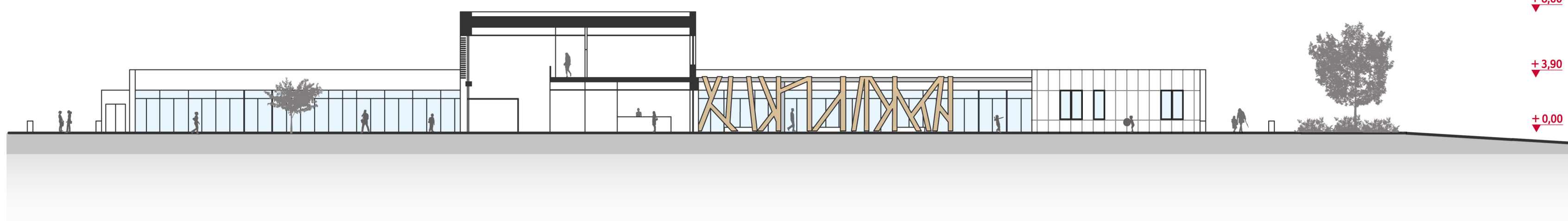
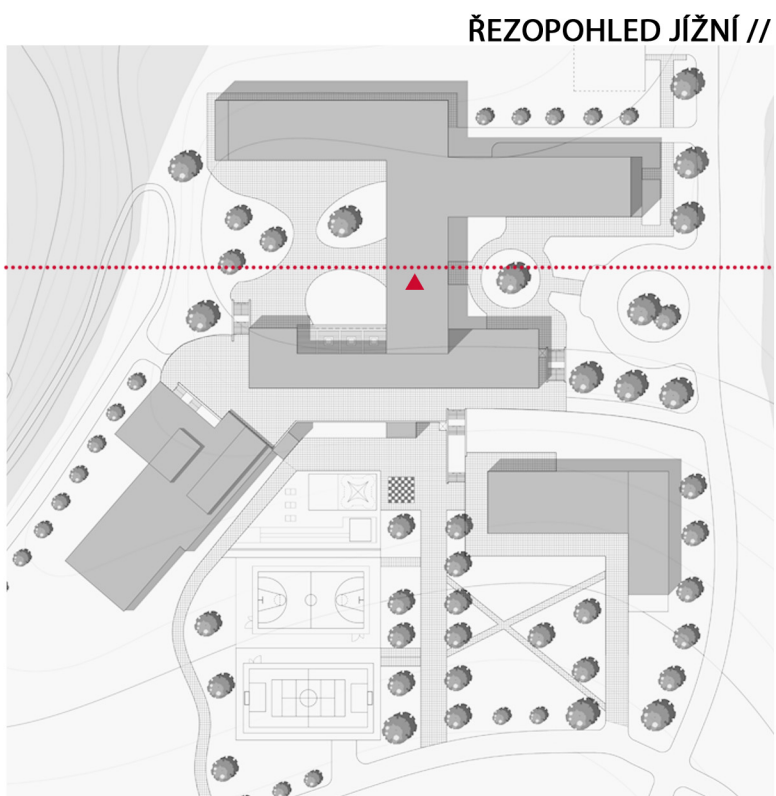
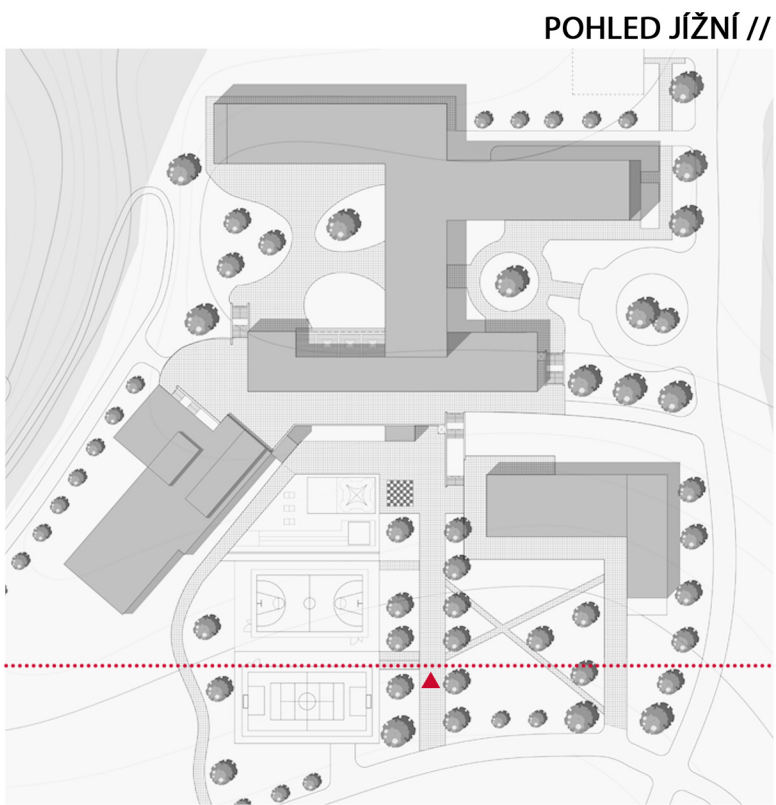
ŘEZ C-C //



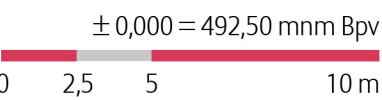
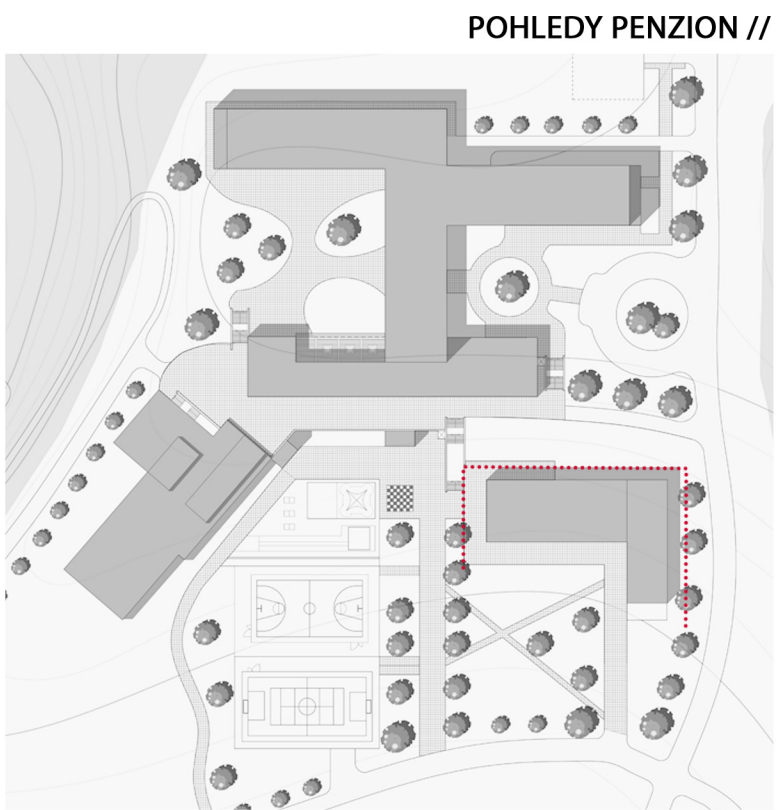
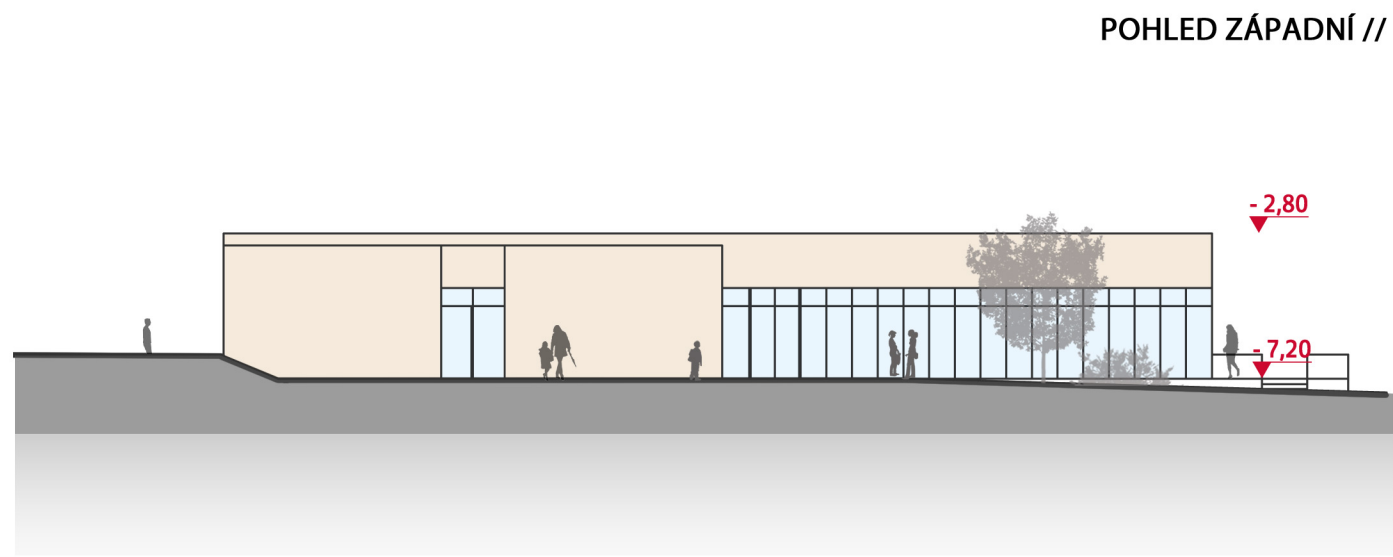
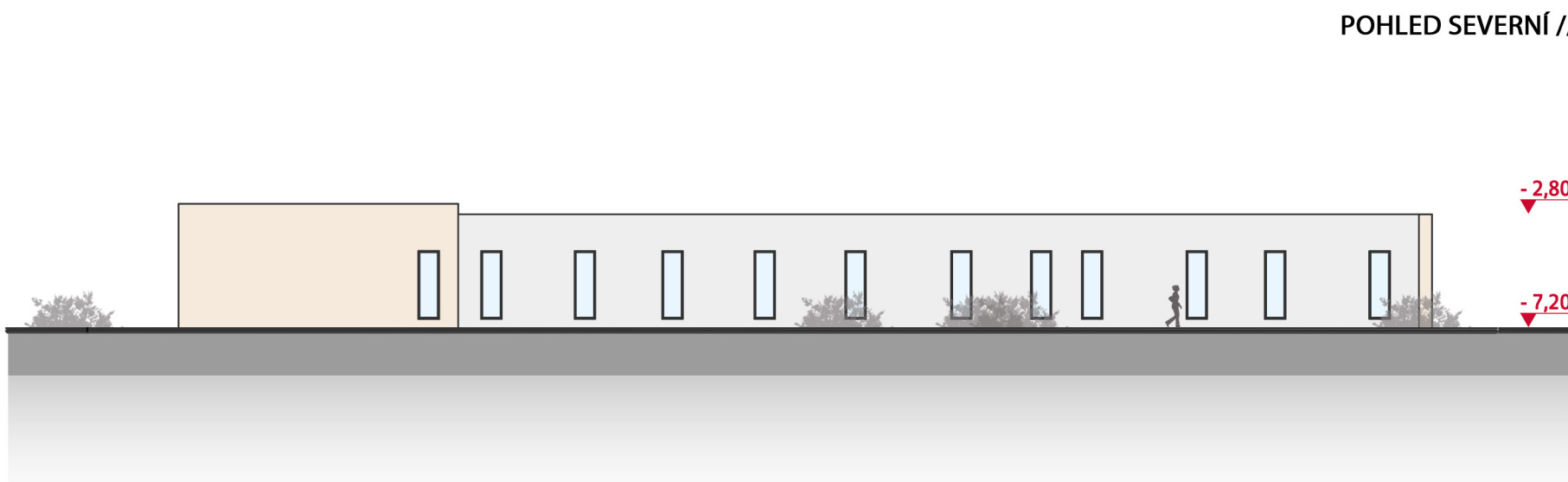
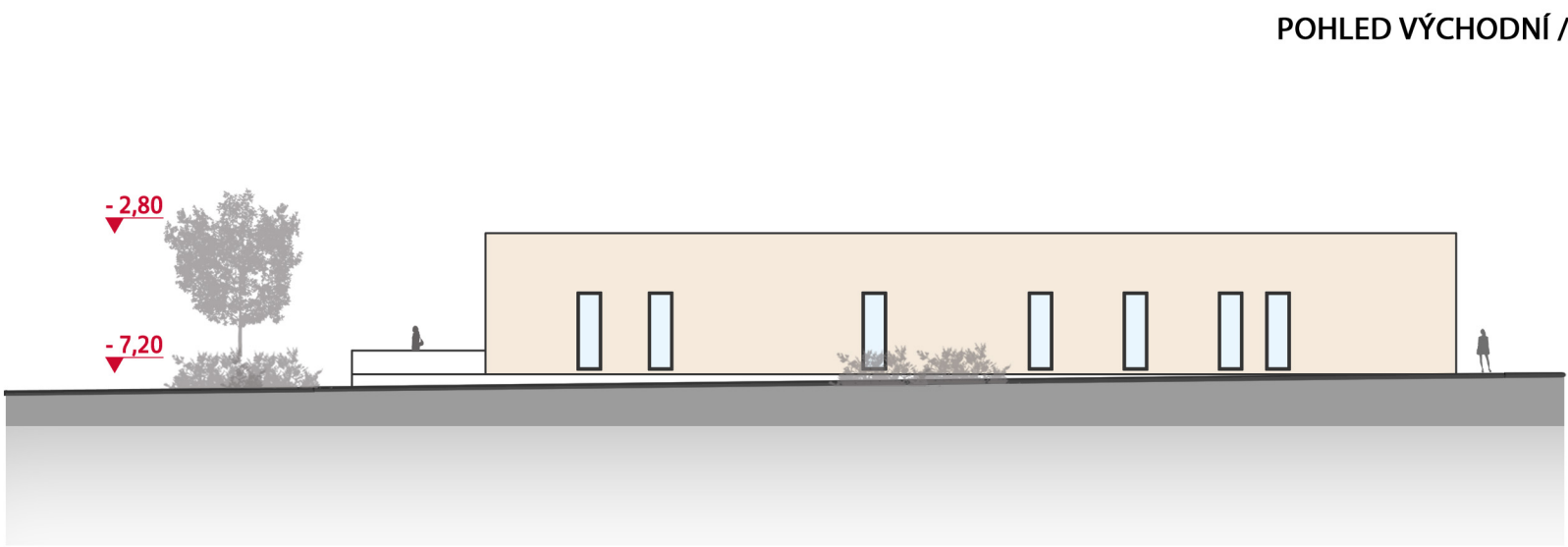
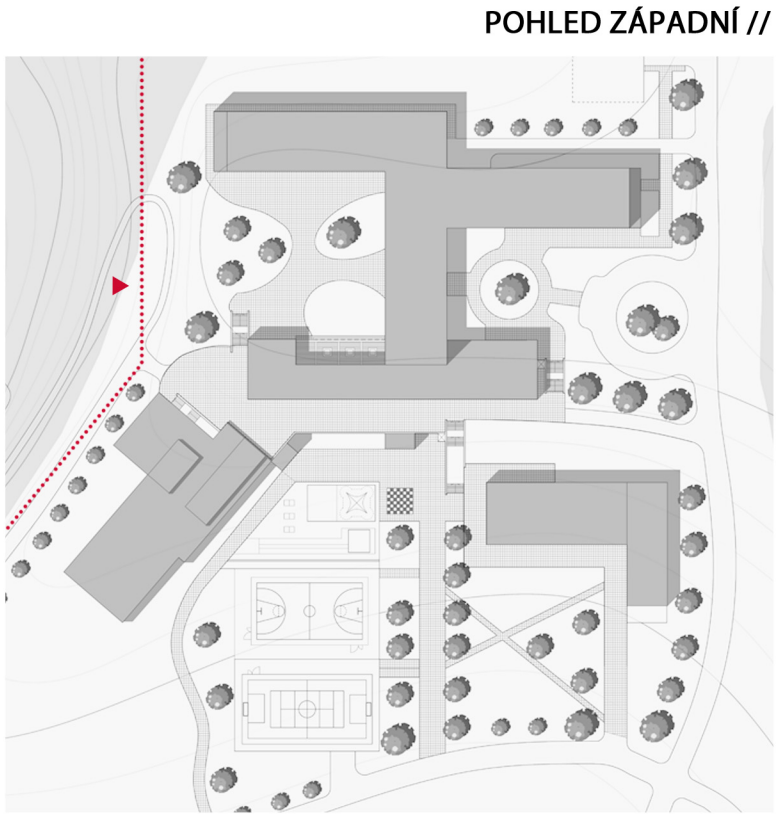
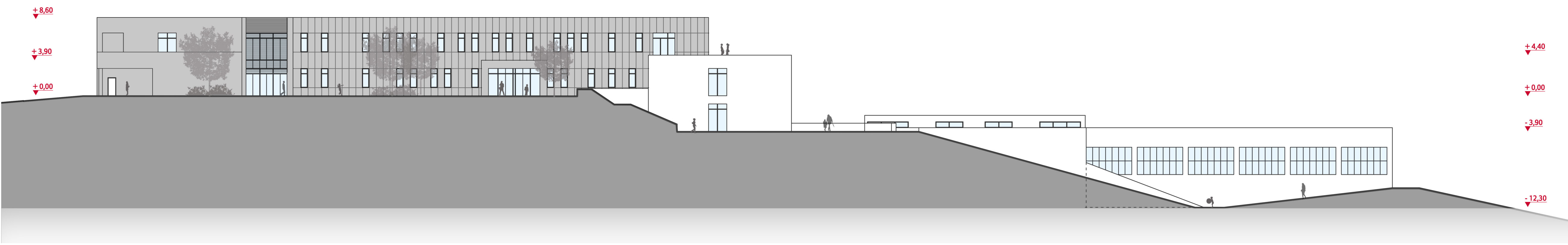
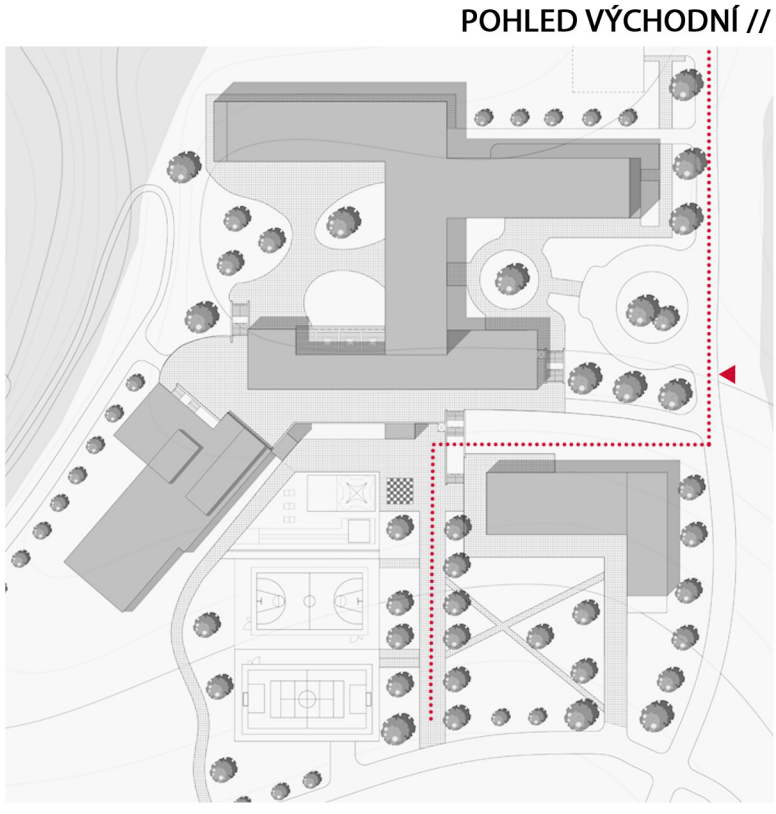
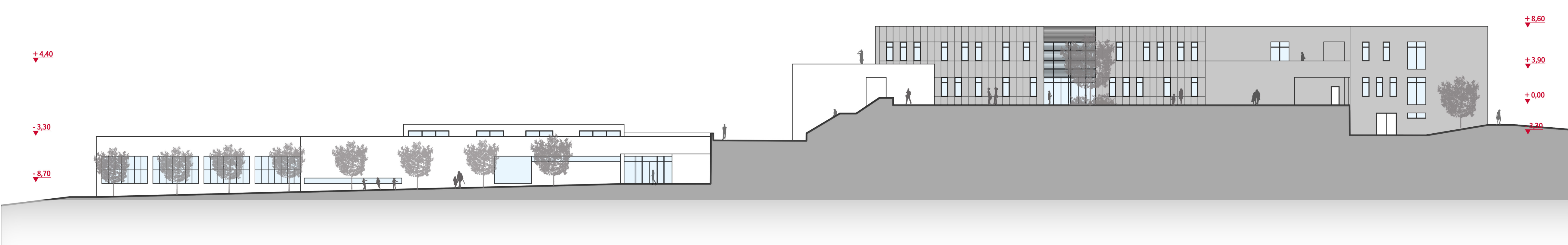
ŘEZ D-D //



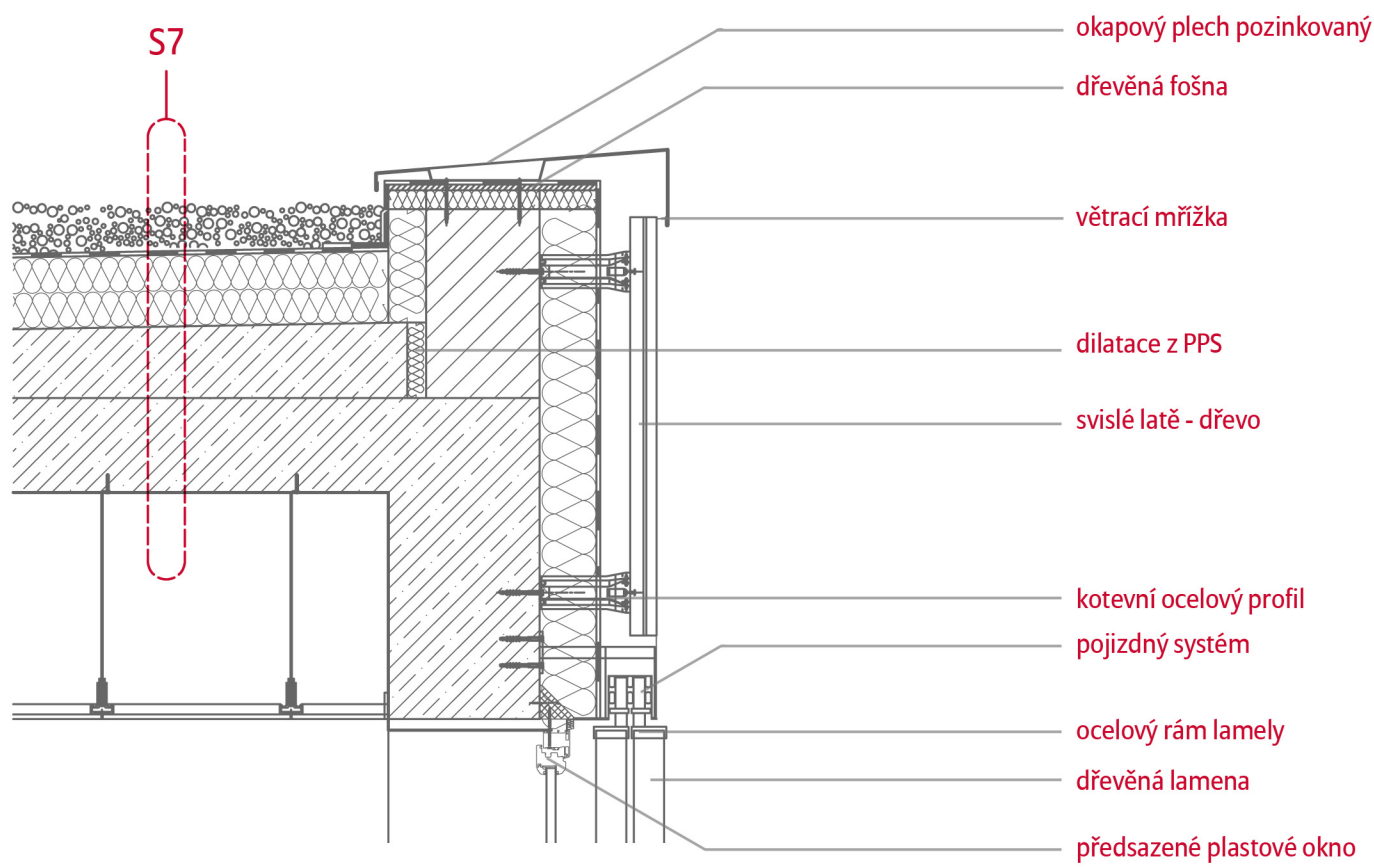
± 0,000 = 492,50 mm Bpv
0 2,5 5 10 m



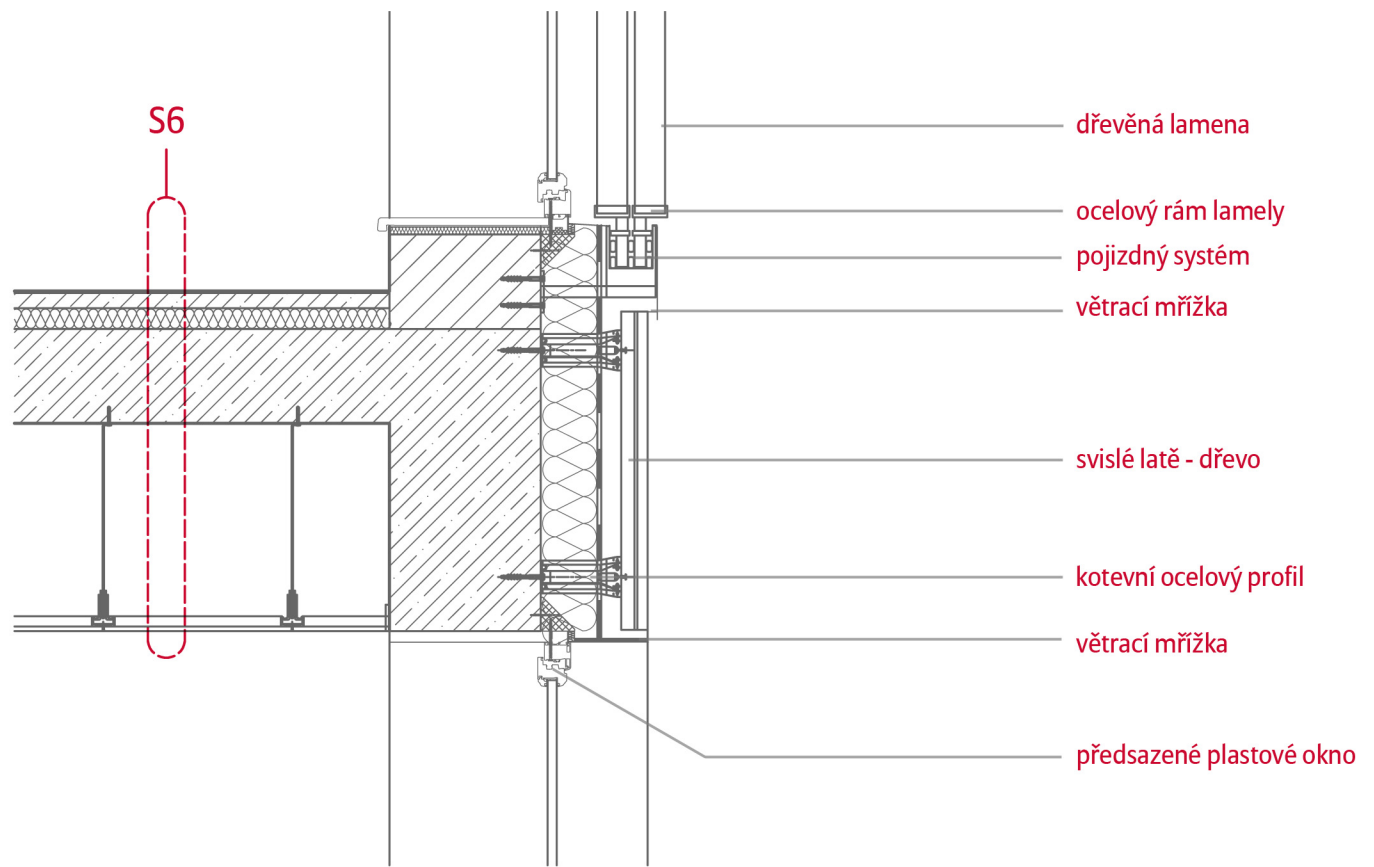
± 0,000 = 492,50 mm Bpv
0 2,5 5 10 m



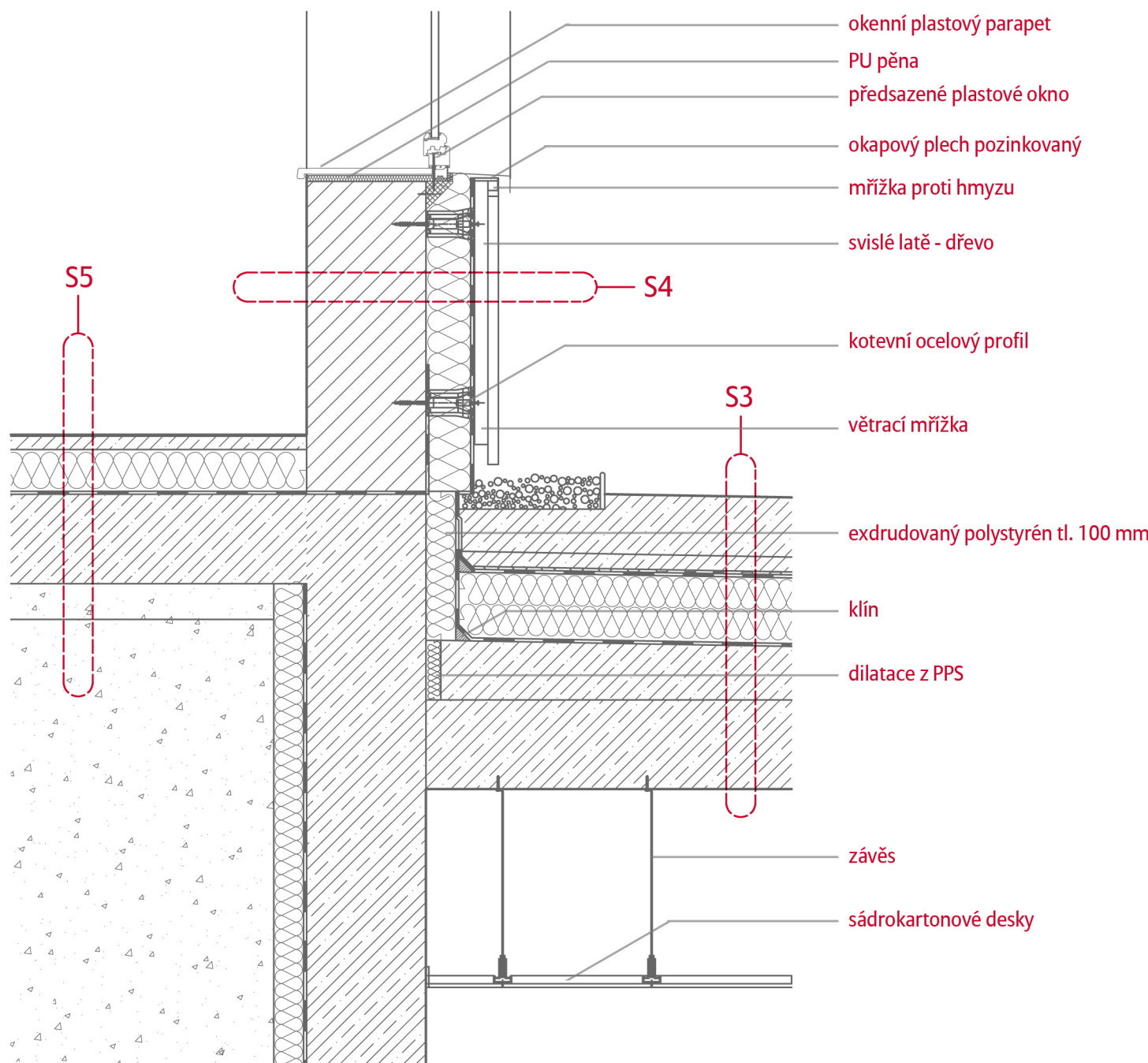
DETAIL A 1:20 //



DETAIL B 1:20 //



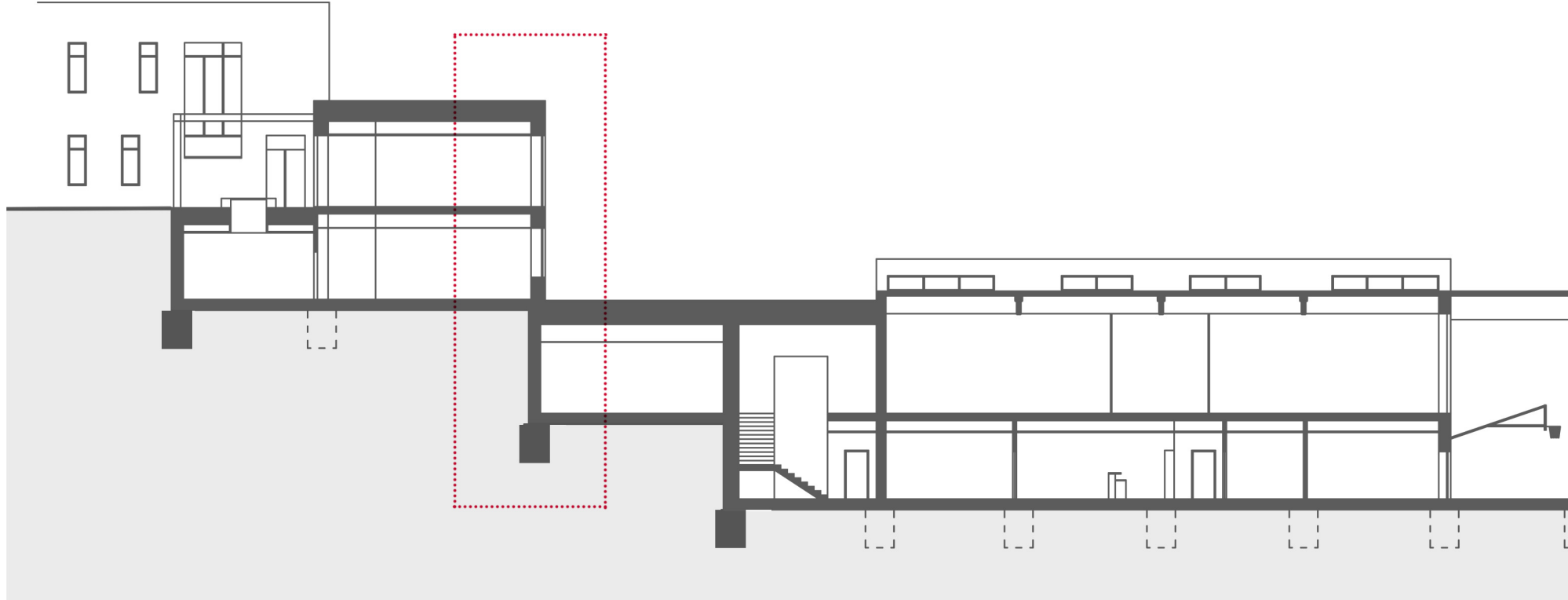
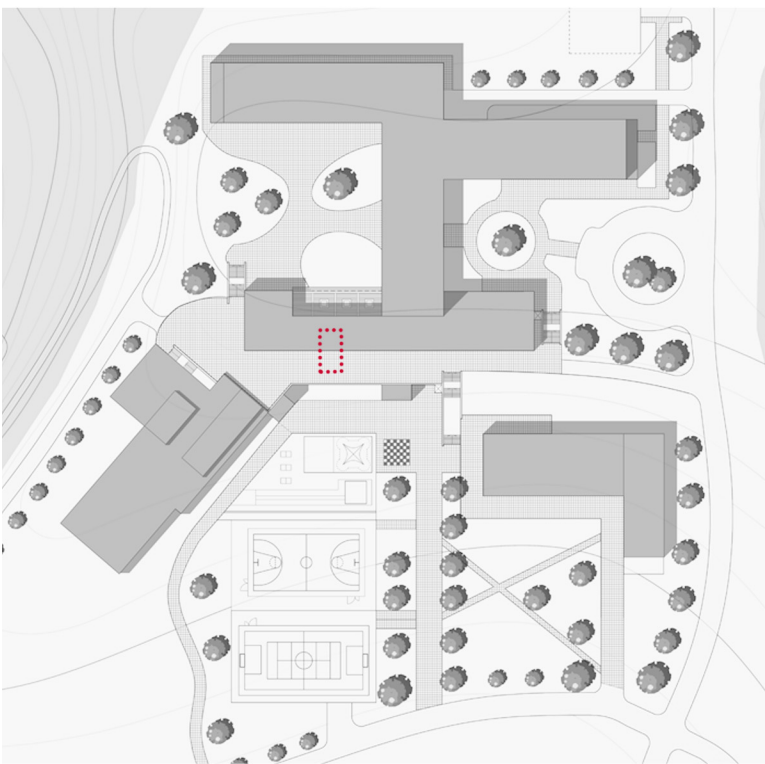
DETAIL C 1:20 //



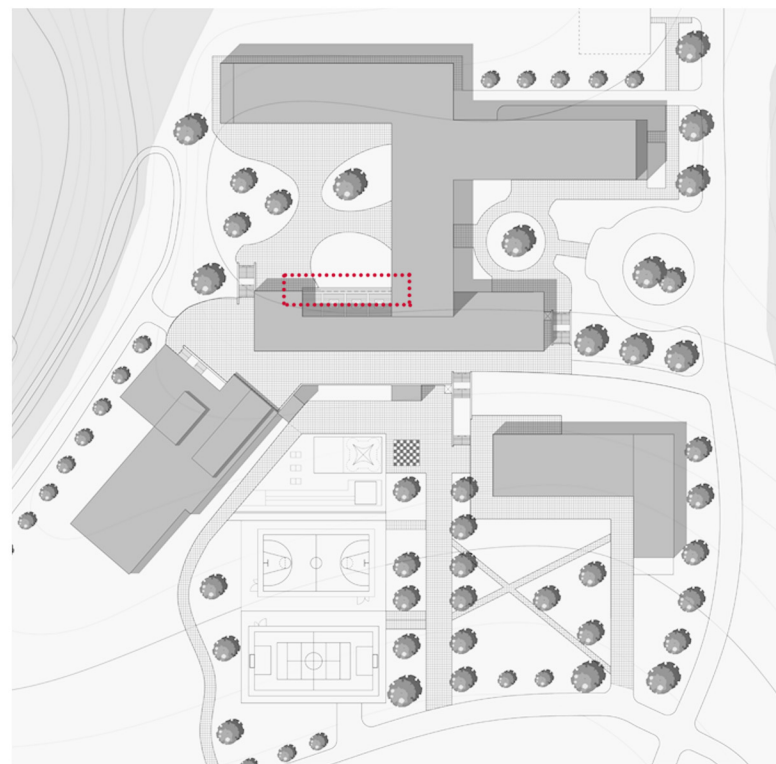
// SKLADBY

- S1** NÁŠLAPNÁ VRSTVA
ROZNÁŠECÍ VRSTVA
SEPARAČNÍ VRSTVA
TEPELNÁ IZOLACE
HYDROIZOLACE
PODKLADNÍ VRSTVA
NÁŠYP
- EPOXIDOVÁ STĚRKA tl. 5 mm
ANHYDRID tl. 55 mm
PE FOLIE tl. 1 mm
ISOVER EPS 150S tl. 140 mm
ASFALTOVÝ PÁS tl. 4 mm
VYZTUŽENÝ BETON tl. 300 mm
ŠTĚRKODRT tl. 120 mm
- S2** POHLEDOVÁ VRSTVA
HYDROIZOLACE
TEPELNÁ IZOLACE
SEPARAČNÍ VRSTVA
NÁŠYP
- ŽB STĚNA tl. 400 mm
ASFALTOVÝ PÁS tl. 4 mm
ISOVER EPS DD UNIVERSALL tl. 100 mm
ZEMNÍ GEOTEXTILIE
ŠTĚRKODRT
- S3** NÁŠLAPNÁ VRSTVA
OCHRANNÁ VRSTVA
SEPARAČNÍ VRSTVA
DRENÁŽNÍ VRSTVA
KLUZNÁ VRSTVA
HYDROIZOLACE
TEPELNÁ IZOLACE
STABILIZAČNÍ VRSTVA
VODOTĚSNÍCÍ VRSTVA
SPÁDOVÁ VRSTVA
STROPNÍ KONSTRUKCE
- ŽB DESKA C 30/37 XF4 (VYZTUŽENO KARI SÍTÍ) tl. 200 mm
BETONOVÁ MAZANINA tl. 50 mm
GEOTEXTILIE Z PP
PROSTOROVÉ ROHOŽE Z PE tl. 9 mm
OCHRANNÁ A SEPARAČNÍ LDPE FOLIE
ASFALTOVÝ PÁS tl. 10 mm
DESKY Z PĚNOSKLA tl. 220 mm
ROZEHŘÁTÝ ASFALT
ASFALTOVÝ PÁS tl. 4 mm
BETON C 16/20 tl. min 50 mm
NOSNÁ ŽB DESKA tl. 300 mm
- S4** VNĚJŠÍ PLÁŠŤ
KONSTRUKCE
- DŘEVĚNÉ FASÁDNÍ DESKY tl. 33 mm
VERTIKÁLNÍ POKLÁDKA tl. 52 mm
VĚTRANÁ VZDUCHOVÁ MEZERA
PAROPROPUSTNÁ FOLIE
ISOVER EPS GREYWALL PLUS tl. 160 mm
ZDIVO HELUZ STI 40 tl. 400 mm
- S5** NÁŠLAPNÁ VRSTVA
ROZNÁŠECÍ VRSTVA
SEPARAČNÍ VRSTVA
TEPELNÁ IZOLACE
HYDROIZOLACE
PODKLADNÍ VRSTVA
NÁŠYP
- KAUČUKOVÁ PODLAHY NORAPLAN tl. 2 mm
ANHYDRID tl. 55 mm
PE FOLIE tl. 1 mm
ISOVER EPS 150S tl. 140 mm
ASFALTOVÝ PÁS tl. 4 mm
VYZTUŽENÝ BETON tl. 300 mm
ŠTĚRKODRT tl. 120 mm
- S6** NÁŠLAPNÁ VRSTVA
ROZNÁŠECÍ VRSTVA
KROČEOVÁ IZOLACE
STROPNÍ KONSTRUKCE
- KAUČUKOVÁ PODLAHY NORAPLAN tl. 2 mm
ANHYDRID tl. 50 mm
ISOVER N tl. 50 mm
ŽB STROPNÍ DESKA tl. 250 mm
- S7** STABILIZAČNÍ VRSTVA
HYDROIZOLACE
TEPELNÁ IZOLACE
PÁROTĚSNÁ ZÁBRANA
SPÁDOVÁ VRSTVA
STROPNÍ KONSTRUKCE
- OBLÝ KAČÍREK tl. 120 mm
FOLIE PVC tl. 2 mm
ISOVER EPS 150 S tl. 200mm
ASFALTOVÝ PÁS S AL VLOŽKOU tl. 2 mm
BETON C 16/20 tl. min 50 mm
ŽB STROPNÍ DESKA tl. 250 mm

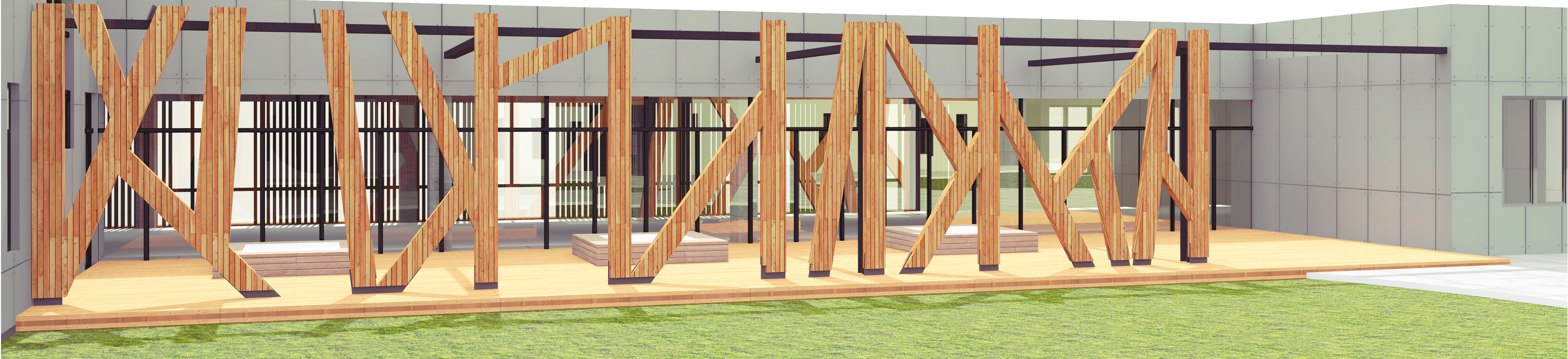
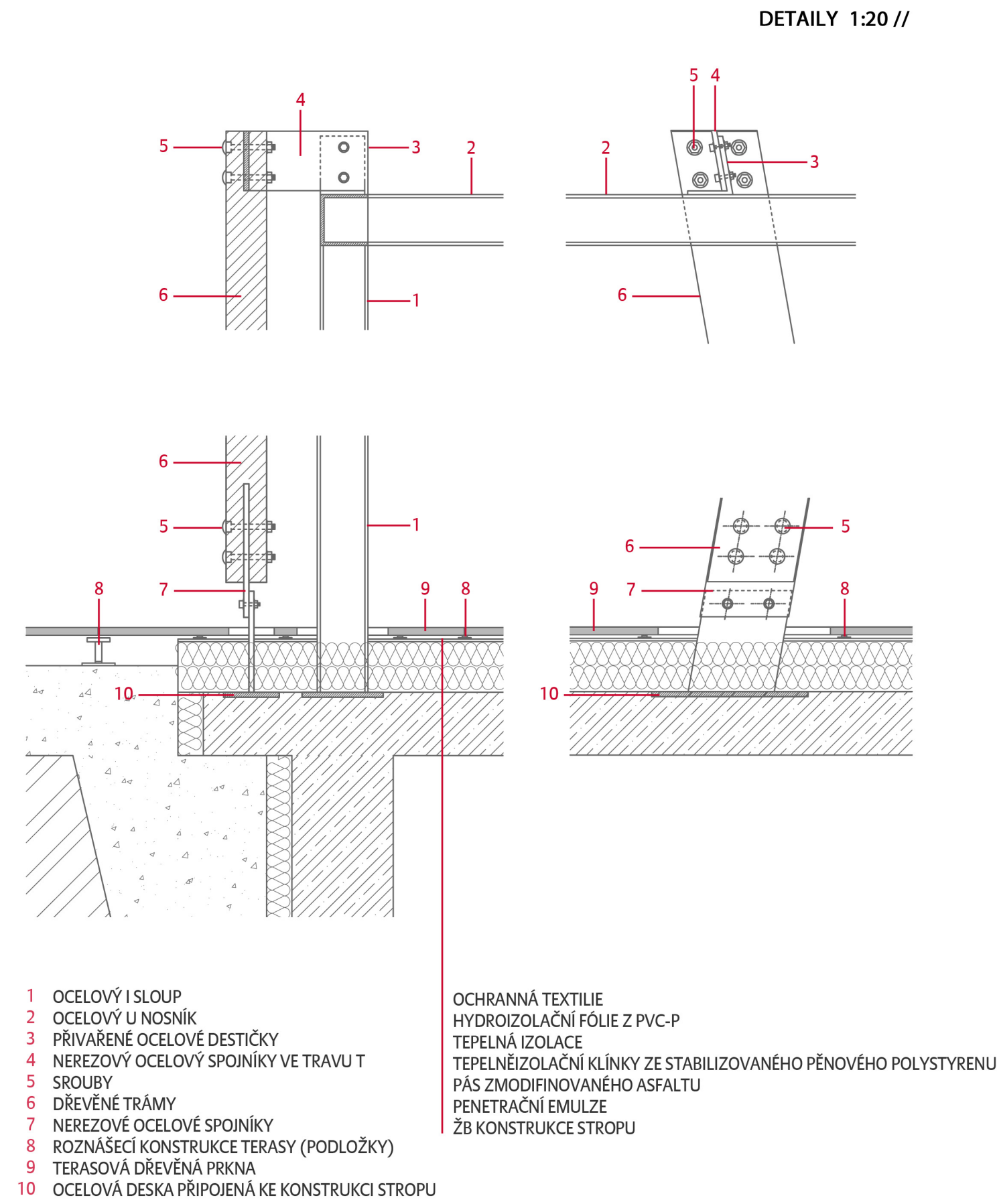
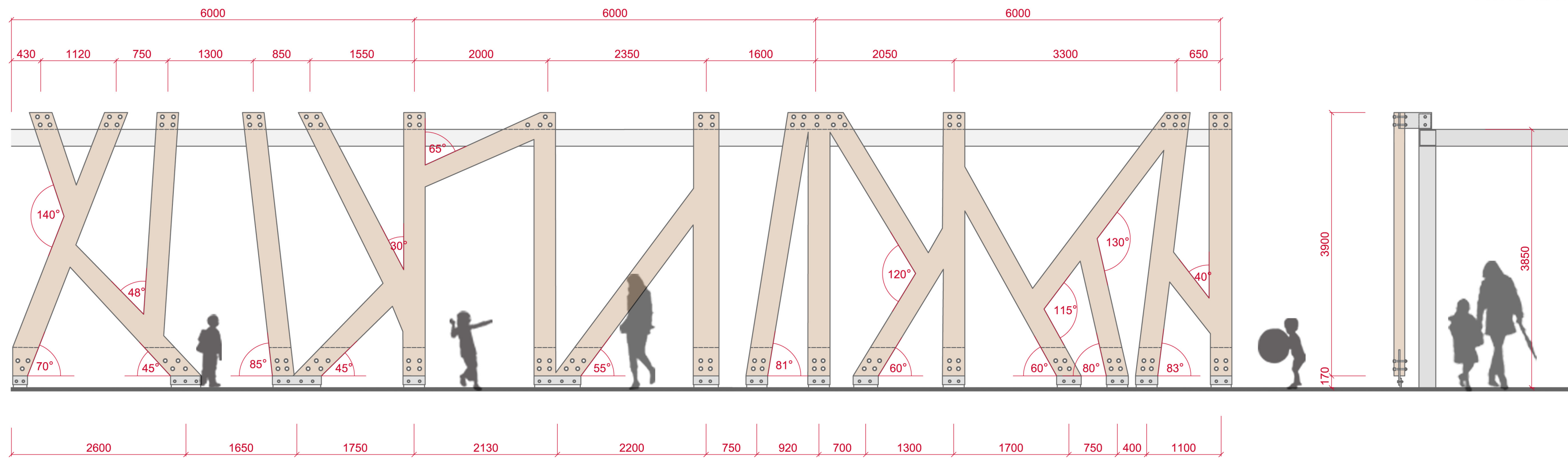
// ŘEZ SCHÉMA



± 0,000 = 492,50 mm Bpv
0 0,2 4 1 m



Konstrukce tvoří skelet z ocelových I a U nosníků. Zajímavý výraz tomu dává ohrada z dřevěných trámů, které jsou zkosené pod různými úhly. Jednotlivé trámy mají rozměr 320 x 160 a jsou k sobě uchyceny jednostranným rybinovým příčným platem se zářezkou. Trámy jsou ocelovými spojníky přichyceny do rámu konstrukce a kotveny do nosné konstrukce pod nimi.



± 0,000 = 492,50 mm BpV
0 0,2 4 1 m

