

**VYSOKÉ UČENÍ TECHNICKÉ V BRNĚ**

**BRNO UNIVERSITY OF TECHNOLOGY**



**FAKULTA VÝTVARNÝCH UMĚNÍ**

**FACULTY OF FINE ARTS**



**ATELIÉR MALÍŘSTVÍ 1**

**STUDIO PAINTING 1**

**OD KRESBY K OBRAZŮM**

**FROM DRAWINGS TO PAINTINGS**

**BAKALÁŘSKÁ PRÁCE**

**BACHELOR'S THESIS**

**AUTOR PRÁCE**  
**AUTHOR**

**Jolana Korbičková**

**VEDOUCÍ PRÁCE**  
**SUPERVISOR**

**MgA. Vasil Artamonov**

**OPONENT PRÁCE**  
**OPONENT**

**MgA. Vladimír Houdek**

**BRNO 2016**

# **DOKUMENTACE VŠKP**

## **OBSAH:**

**OBRAZOVÁ ČÁST**  
**TEXTOVÁ ČÁST**

**20 KRESEB**  
**2 STRANY**

## **OBRAZOVÁ ČÁST**

**K obhajobě bylo předloženo 20 kreseb suchým pastelem na papíře.**



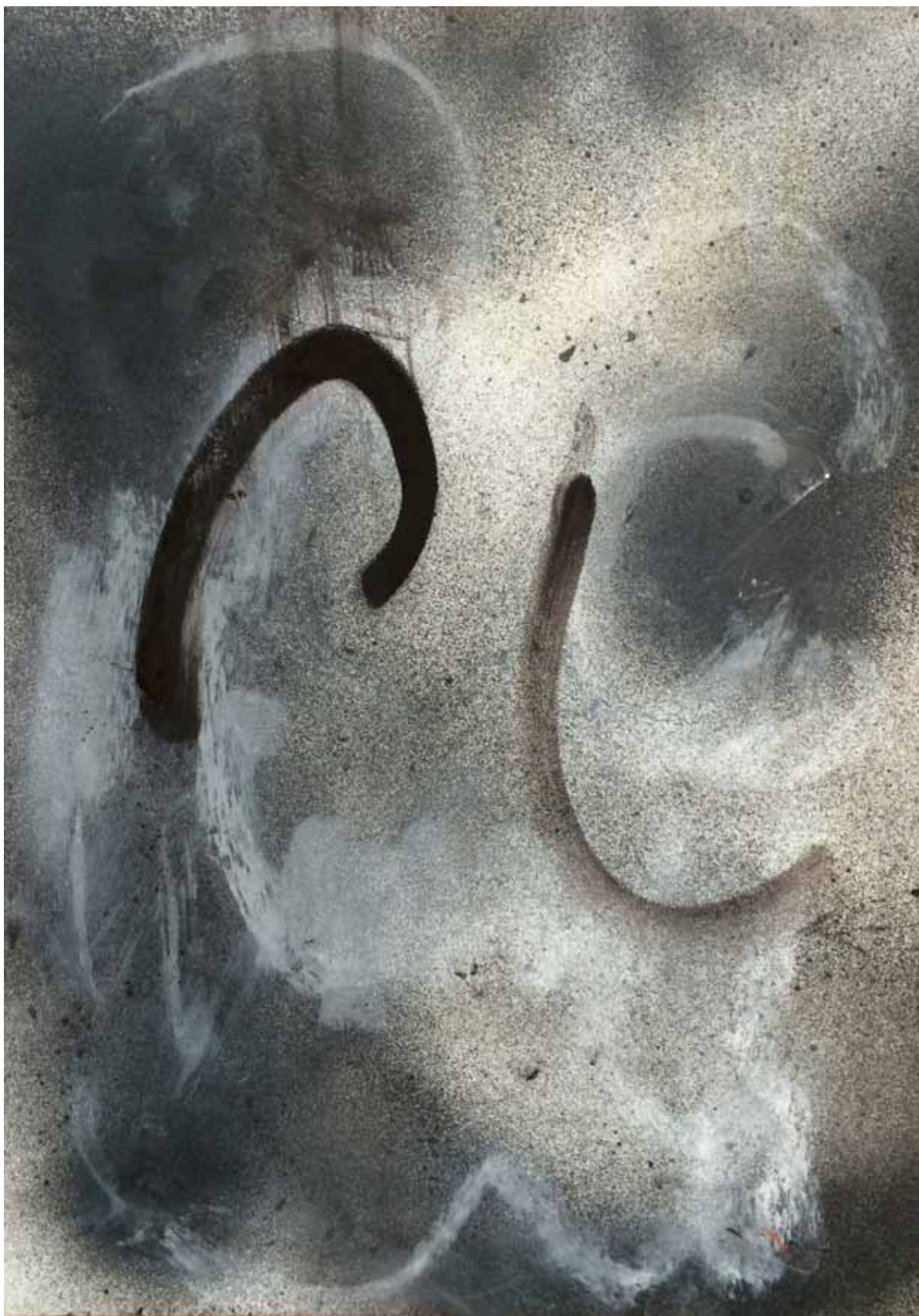
Suchý pastel, pigment - 30cm x 21cm



Suchý pastel, pigment - 30cm x 21cm



Suchý pastel, sprej - 30cm x 21cm



Suchý pastel, sprej - 30cm x 21cm



Suchý pastel, pigment - 30cm x 21cm



Suchý pastel, pigment - 30cm x 21cm



Suchý pastel, pigment - 30cm x 21cm



Suchý pastel, pigment - 30cm x 21cm



Suchý pastel, pigment - 30cm x 21cm



Suchý pastel, pigment - 30cm x 21cm



Suchý pastel, pigment - 30cm x 21cm



Suchý pastel, pigment - 30cm x 21cm



Suchý pastel, pigment, grafit, lepenka - 100cm x 75cm



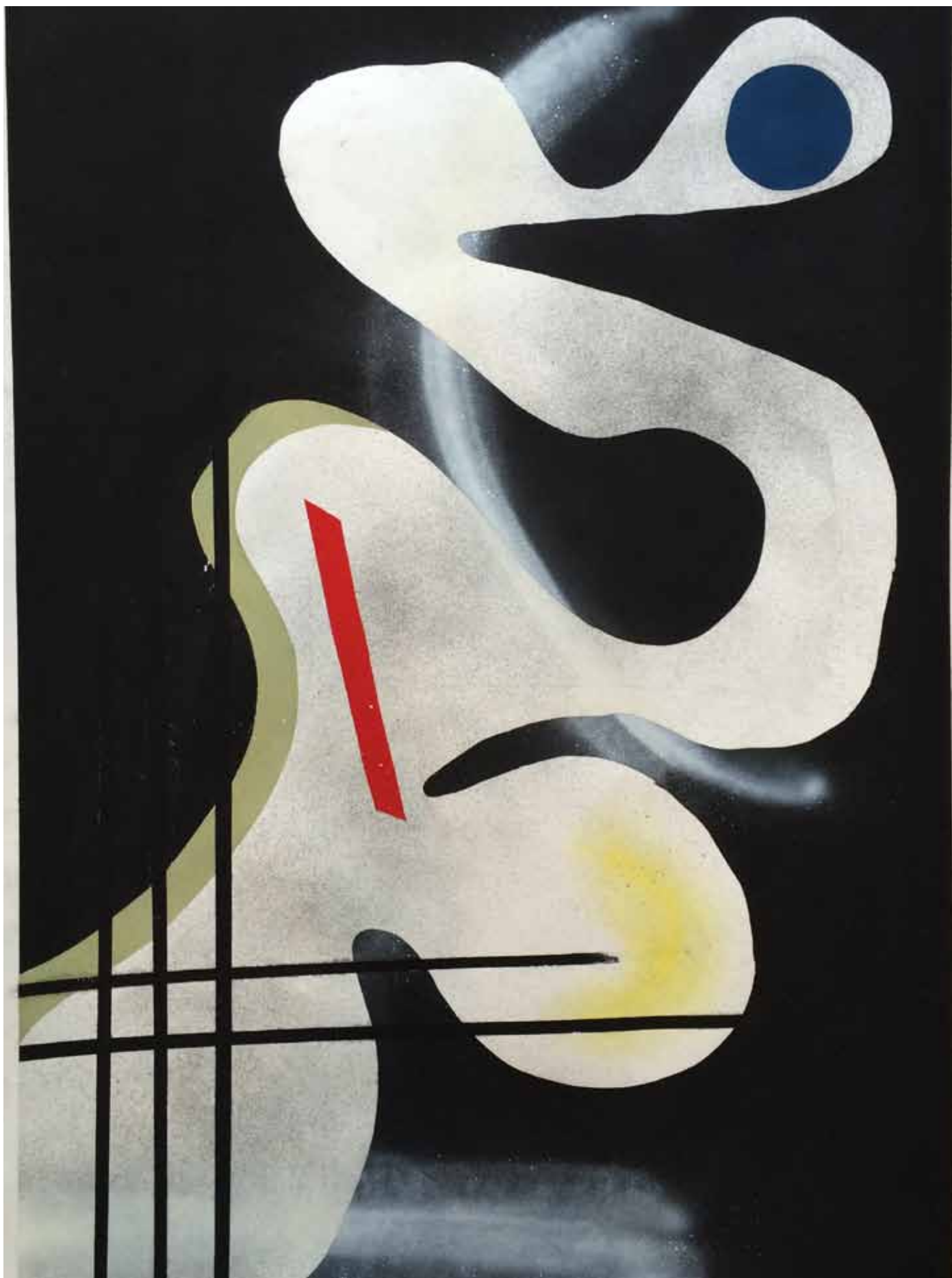
Suchý pastel, pigment, lepenka, grafit - 100cm x 75cm



Suchý pastel, pigment - 100cm x 75cm



Suchý pastel, pigment - 100cm x 75cm



Suchý pastel, sprej - 100cm x 75cm



Suchý pastel, pigment, grafit, lepenka - 70cm x 50cm



Suchý pastel. grafit, lepenka - 77cm x 57cm



Suchý pastel. grafit, lepenka - 77cm x 57cm

## Od kresby k obrazům

Ve své bakalářské práci nazvané Od kresby k obrazům se zabývám formou kresby. Kombinováním vrstev, barevných pigmentů a využíváním lineární volné abstraktní kresby se snažím dosáhnout dokonalého kompozičně vyváženého nebo atmosférického obrazu.

Kresbou, kterou tvořím především mekkým materiálem, jako je pastel a uhel se zabývám již od příchodu do ateliéru Malby 1 Vasilu Artamonova, kam jsem přestoupila z ateliéru Intermédií Václava Stratila ve druhém ročníku studia.

Důvodem byla má touha vrátit se zpět k volné kresbě a prozkoumat možnosti toho média. Z počátku jsem ve své tvorbě využívala znaků a symbolů, které vytvořila má matka a v té době s nimi pracovala v odvětví psychologie. Význam matčiných znaků je spirituální. Znaky byly používány ke zlepšení psychického stavu. Jsou jim přiřazeny funkce, jako je například schopnost soustředit se, zvýšit svou pozornost, nebo se uklidnit. Aby je člověk mohl správně použít, je nezbytné, aby symbolům a jejich funkcím důvěřoval. Zde jsem spatřila souvislost s uměním, že i umělec by měl přimět diváka důvěřovat svému obrazu.

Postupně jsem tyto motivy kombinovala, až jsem došla k selekci těchto symbolů pouze do zjednodušených nových (mých vlastních) tvarů - znaků. Později jsem se omezila až na lineární volnou asociaci. Má práce směřovala k velkým formátům, které mi poskytují dostatečný prostor a plochu pro dosažení opravdu uvolněné kresby. Tyto práce jsou většinou lineárního rázu a využívám v nich plošné řešení zobrazení podle šablony.

Co se týče vizuální strany mé práce, největší inspirací jsou pro mě modernistické obrazy a sochy. Další inspirací jsou především autoři jako byla Hilma af Klint, v jejíž práci obdivuji dokonalé kompoziční řešení a jemnost a neméně také její abstraktní obrazovost, díky níž vyobrazila, co není reálně viditelné. Skvělou hmatovou zkušenost a schopnost Adrieny Šimotové, nebo kovové konstrukce volně zavěšené v prostoru Karla Malicha, až po napětí neodmyslitelně obsaženém v práci Stanislava Kolíbala.

S odkazem těchto autorů sympatizuji, ale nesnažím jej předčit a s jejich odkazem pracuji spíše nepřímo. Ve svém studiu jsem se snažila vyvinout si vlastní obrazový jazyk, který bude "lehce" čitelný a skrze mé kresby bude promlouvat k divákovi atmosférou mnou požadovanou, či bude skrývat jiné volné sdělení. Použitím barevných kombinací a jejich vrstvením dosahuji hloubky v obraze, nebo uspořádáním kompozice tvarů a linií, kdy mohou připomínat dokonce náznak zjednodušeného obličeje či organické tvary.

Kladu také důraz na kvalitní materiál. Ke své práci používám papíry za mokra lisované s vysokou gramáží 300gsm francouzské značky Arches a suché pastely Sennelier s vysokým obsahem pigmentu.

Ve velkoformátových kresbách využívám lineární perspektivy k dosažení prostoru v obraze a dále hledám dokonalý tvar volnou lineární kresbou. Využívám papírové lepenky jako šablony, pro přesné ohraničení požadovaného tvaru a suchý pastel, nebo pigment, do papíru zatírám prsty. Kresba prsty je pro mě důležitá. Dosahuji tím určité živosti, která je pro mě v mé práci nepostradatelná, buď jakožto v dokonalém nanesení a vetření pigmentu do papíru, nebo jako ponechaná prvotní kresba tužkou, která je záznamem hledání zobrazeného tvaru.

Ne příliš tradičním používáním suchého pastelu tak vznikají v několika vrstvách silně pigmentované plochy, které spíše připomínají tiskové techniky a technika kresby je tak pro diváka lehce matoucí.

Volná kresba je pro mě nejrychlejším a nejpřesnějším uměleckým komunikačním médiem.

Svou bakalářskou práci vnímám jako jakési vyvrcholení mého dvouletého zkoumání kresby pastelem. Mohu nyní říci, že toto medium ovládám, cítím že jej nyní dál mohu obstojně využívat k další potřebě ve své umělecké tvrbě a své bakalářské práci důvěřuji. Doufám, že tyto aspekty přimějí k důvěře k mým obrazům i diváka.