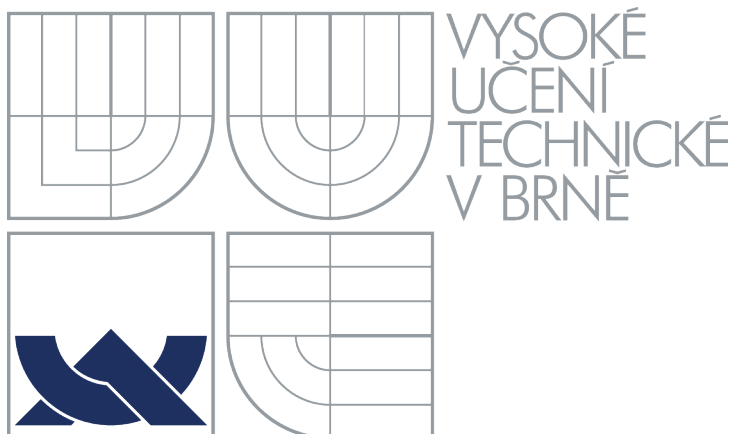
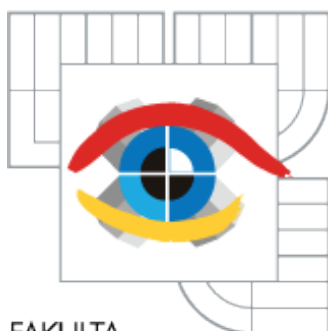


VYSOKÉ UČENÍ TECHNICKÉ V BRNĚ
BRNO UNIVERSITY OF TECHNOLOGY



FAKULTA VÝTVARNÝCH UMĚNÍ
FACULTY OF FINE ARTS



FAKULTA
VÝTVARNÝCH
UMĚNÍ

ATELIÉR MULTIMÉDIÍ
STUDIO OF MULTIMEDIA

ATLAS

BAKALÁŘSKÁ PRÁCE
BACHELOR THESIS

AUTOR PRÁCE
AUTHOR

ADÉLA KORBIČKOVÁ

VEDOUCÍ PRÁCE
SUPERVIZOR

MgA. MICHAL PĚCHOUČEK

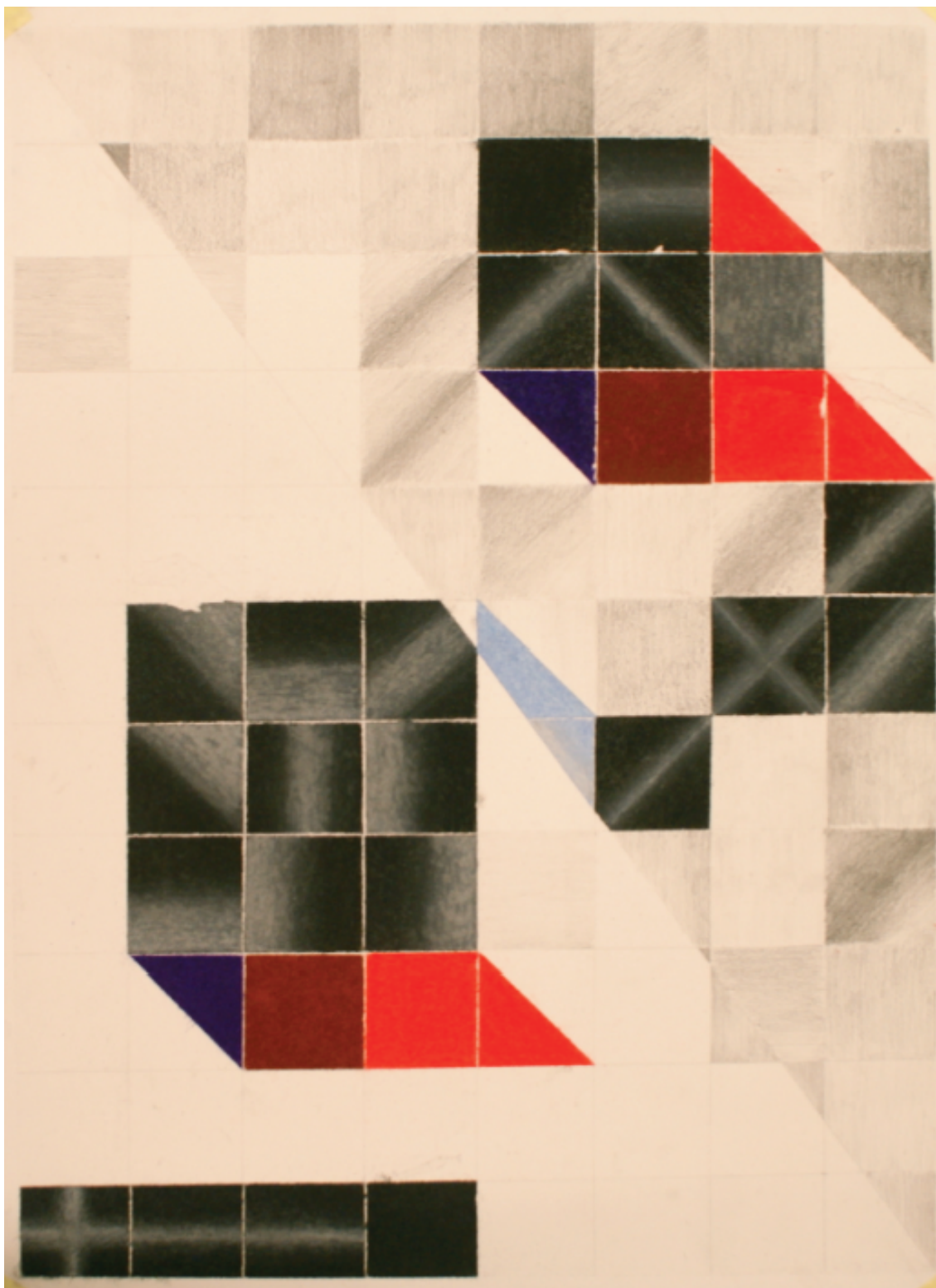
OPONENT
OPPONENT

MgA. MATĚJ SMETANA

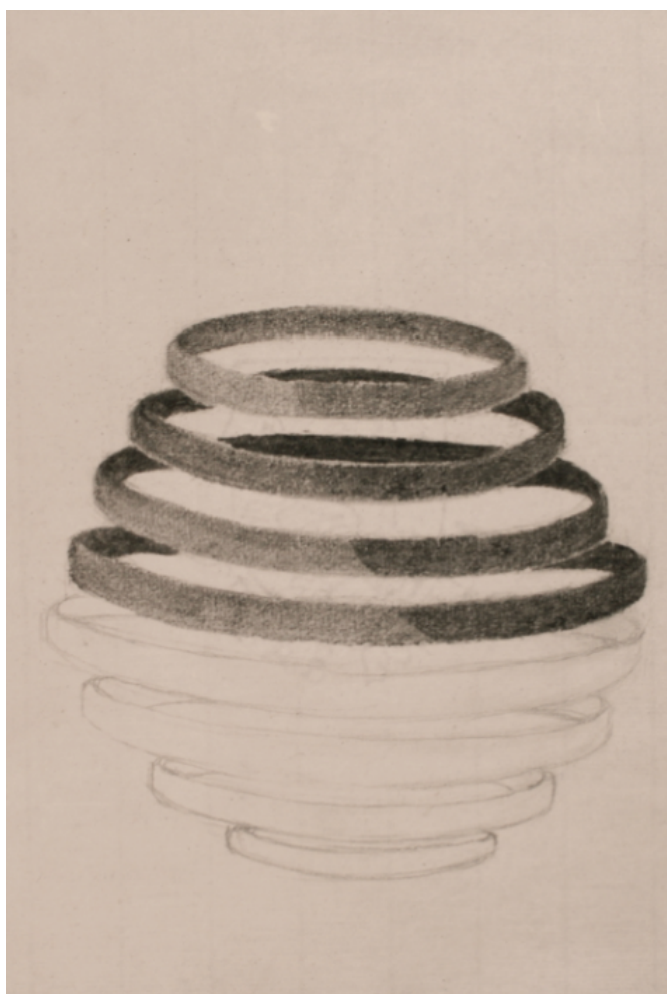
BRNO 2014

DOKUMENTACE VŠKP

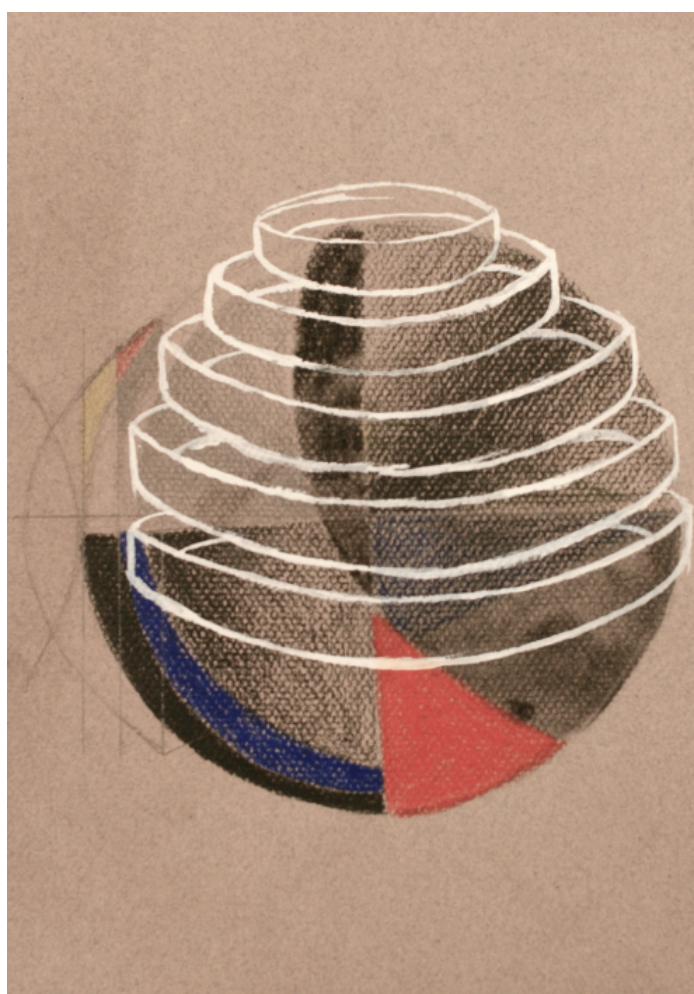
Všechny práce byly vytvořeny v roce 2013/2014
(rozměry jsou uváděny v centimetrech)



suchý pastel a tužka na papíře, 29x42 cm



uhel a tužka na papíře, 21x29 cm



tempera, uhel, suchý pastel na papíře, 21x29 cm



suchý pastel na papíře, 70x100 cm



suchý pastel na papíře, 70x100 cm



suchý pastel na papíře, 70x100 cm



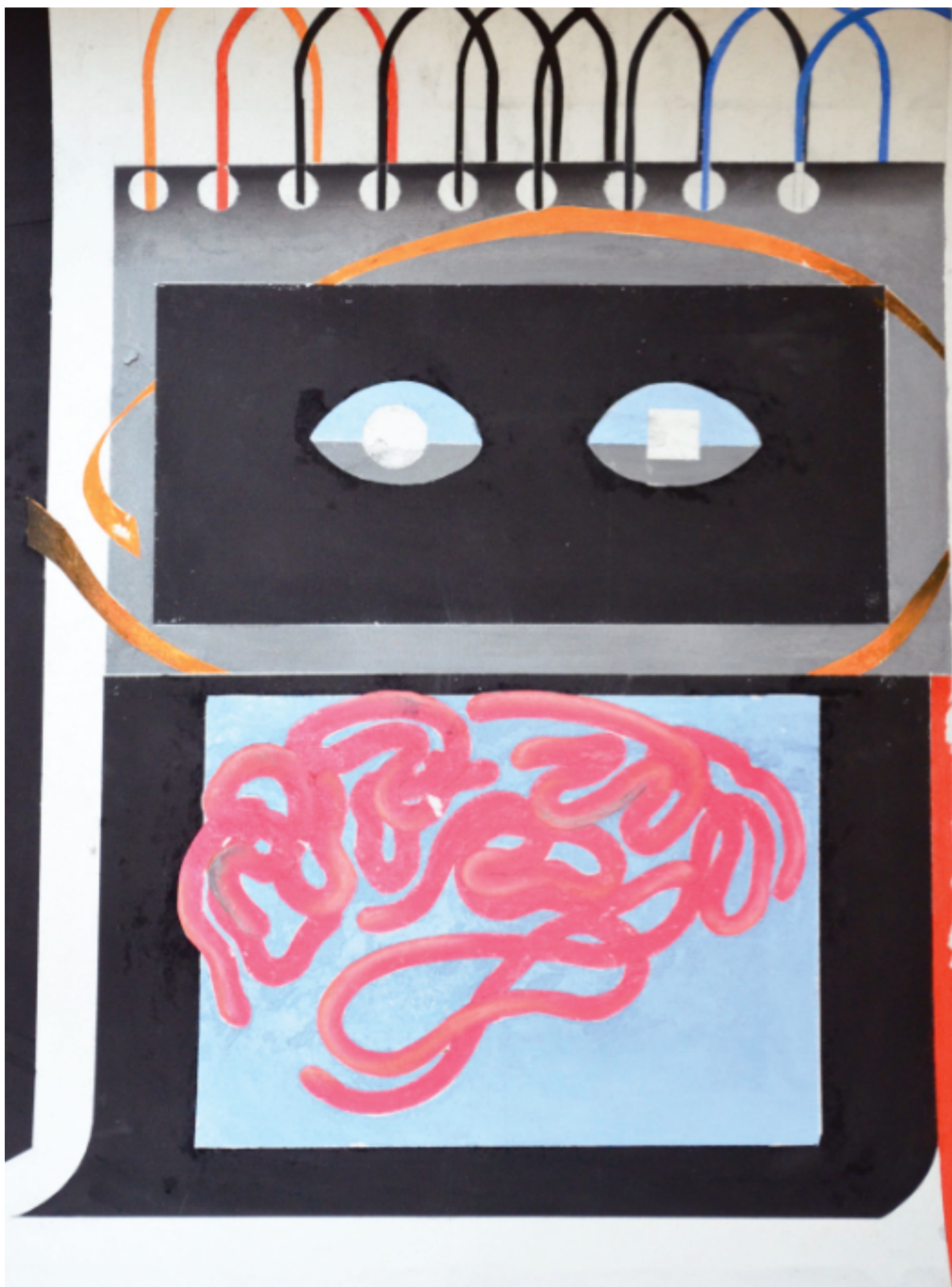
suchý pastel na papíře, 70x100 cm



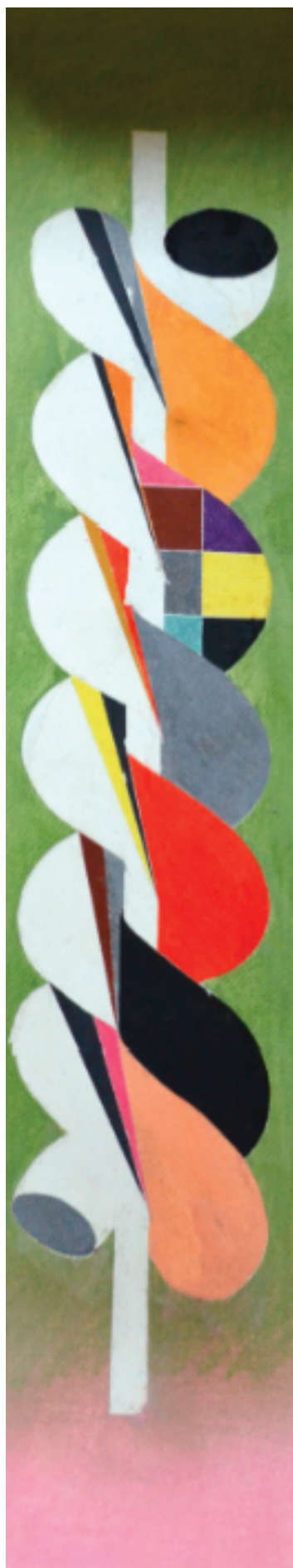
suchý pastel na papíře, 70x100 cm



suchý pastel na papíře, 70x100 cm



suchý pastel na papíře, 40x65 cm



suchý pastel na papíře, 20x100 cm



suchý pastel na papíře, 150x10000 cm (1,5mx10m)

Svou bakalářskou prací navazuji na své práce předešlé, které se povětšinou věnovaly monumentálním fragmentům krajiny, jež mi připomínaly určitý hlubší, hůře popsatelný pocit. Pocit má pro mě význam abstraktního zážitku a proto jsem fragmenty krajin (pocitů) také postupně abstrahovala do určitých, často absolutních tvarů jako je např. čtverec. Redukce původních tvarů jako mají hora, moře, poušť (pokud se dá o poušti říci, že má tvar) pro mě představuje způsob bádání, nebo zkoumání jak daleko se dá skutečnost měnit a přesto si zachovat svůj výraz a význam. Zároveň je pro mě zajímavým ujišťováním se, že přírodu - krajinu (nestvořenou člověkem), či pocity dokáží srovnávat se základními tvary nebo pouhou různě zakřivenou linkou a nacházet podobnosti. Nyní si však nehraji se symboly jako je kruh pro slunce nebo obdélník pro horizont moře.

Chtěla jsem vytvořit soubor kreseb, které budou navazovat na předchozí instalace. Kresbu jsem zvolila z toho důvodu, že vždy kresbou začínám - první skicou - a pokračuji dále do prostoru, k objektu. Nyní však chci jít směrem zpět, z prostoru k ploše. Začala jsem překreslovat jednotlivé již vytvořené objekty a vsazovat je do jiného, plošného a abstraktního prostředí. Nakonec jsem však našla nový, ještě nepoužitý tvar, válec. Je zároveň ostrý, hranatý, zároveň oblý a dutý, představuje pro mě jistou dynamiku, jakoby odvíjející se, roztoucí proces. Deformuji jeho tvar, povrch, je zakončený nebo se line dál ve stoupající spirále. Hledám ho v dalších konkrétních zvláště technických přemětech např. motory, satelity, a nakonec i grafickém lisu. Za pomoci vykrývání lepící páskou, do vymezené plochy nanáším pigment (suchý pastel) vrstvu po vrstvě, jsem si vzpomněla na napodobné vrstvení při tisku vícebarevného linorytu. Rovněž i vzhled kreseb mi svou přesností připomíná tisky buď grafické nebo počítačové, které mi evokují mé dřívější vektorové grafiky. Velké barevné plochy, často s gradientem kombinuji stejně na papíře jako v počítači a později je i animuji. U kresby na papíře postupuji dalo by se říci podobně, když vymyslím tvar válce, který se objeví na další kresbě. Proces pomyslné animace mezi dvěma kresbami si pouze domýšlím. Postupně se zvětšuje i formát papíru, jelikož s množícími se nápady to je nevyhnutelné. Jednotlivý kus papíru je jako filmový *frame*. A nakonec desetimetrová odvíjející se role jako velká závěrečná kompozice, film, jež stále může pokračovat.

Kompozici skládám většinou intuitivně, přesto si občas kladu překážky v podobě protikladů či protiřečení si, jako určitou prověrku. Rovněž tu hraje roli můj osobní zájem o vnímání prostoru a teorii vnímání obrazu obecně (např. kniha *Obraz*; Jaque Amont, *Abstrakce a vcítění*; Wilhelm Worringer, *K teorii plastičnosti*; Petr Rezek). Nechávám se inspirovat optickými klamy a předměty, u kterých jejich prorokovou orientaci lze těžko určit. Důležitým je mi i samotný papír, jeho chování a vlastnosti. Pružnost, gramáž, kterou u menších formátů často měním a zkouším doslova co vydrží, křehkost a především samotná zkušenost z papírem, jak jej znám. Knihy, mapy a atlasy. Papír jako nosič informací. I čistý bílý papír je jako mapa.

Proto této formě také přizpůsobuji instalaci kreseb, jež chci aby působila přirozeně, nikoli aranžérsky. Situace jakoby skoro zastavená v procesu, zároveň přehledná podávající informaci jako atlas či mapa.