

ZÁMECKÝ STATEK ÚNANOV

Pohled na sýpku z parku



Tématem mé diplomové práce je architektonická studie územní části bývalého zámeckého statku Únanov. Součástí je revitalizace a rekonstrukce sýpky v kontextu nově navržených objektů s komplexním začleněním do okolní urbanistické struktury a řešením parku. Hlavním cílem bylo prověřit možnosti prostorového a funkčního rozvoje této části bývalého zámeckého statku.

Koncepce urbanistického řešení brownfieldu hospodářského dvora spočívá v rozdělení areálu do dvou bloků – směrem k hlavní cestě veřejně přístupný blok občanské vybavenosti, dál od hlavní cesty polosoukromý obytný blok. V diplomové práci jsem dořešila blok občanské vybavenosti, konkrétně jsem se zabývala rekonstrukcí objektu sýpky, novostavbami zázemí pro fotbalisty, komerce, bowlingu a parkem mezi těmito budovami.

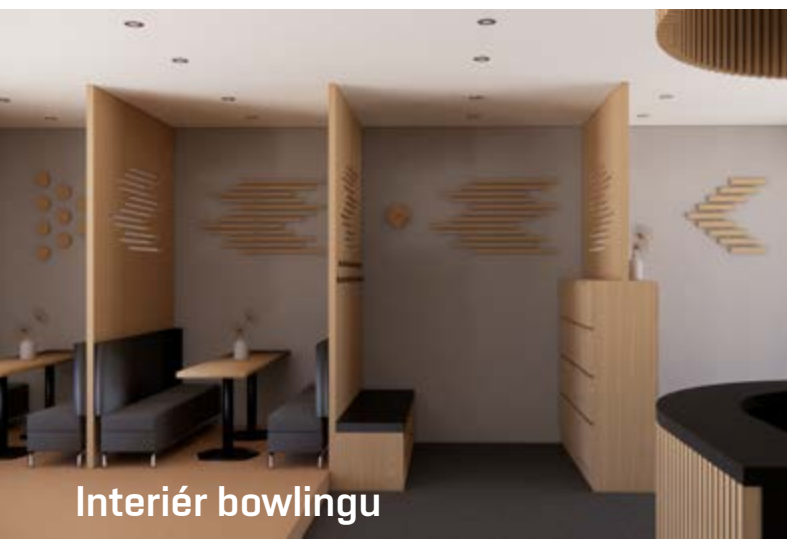


V sýpce navrhuji funkci ubytování - penzion. V přízemí se kromě recepcce, kolárny a pomocných provozů nachází jídelna přístupná i pro neubytované hosty a kuchyně pro přípravu teplých jídel. Druhé a třetí nadzemní podlaží slouží pro ubytování hostů. Mezonetové pokoje mají vstupy z chodby 2NP a pokoje nad nimi jsou přístupné pomocí mlynářských schodů. Půda není využívána.

Pro místní fotbalový klub FCC SK Únanov čítající 170 členů navrhuji nové zázemí. V objektu se nacházejí šatny pro domácí, hosty a žáky, vždy čistá a špinavá šatna s umývárnou, samostatná šatna pro rozhodčí, pomocné provozy – prádelna, garáž pro sekačku s dílenským koutem. V přízemí je dále umístěn bufet s výdejním oknem pro návštěvníky fotbalových zápasů a bezbariérové WC s přebalovacím pultem. WC pro fanoušky je v 1PP přístupné po venkovním schodišti. Ve 2NP se nachází tělocvična a společenská místnost s výhledem na fotbalové hřiště.

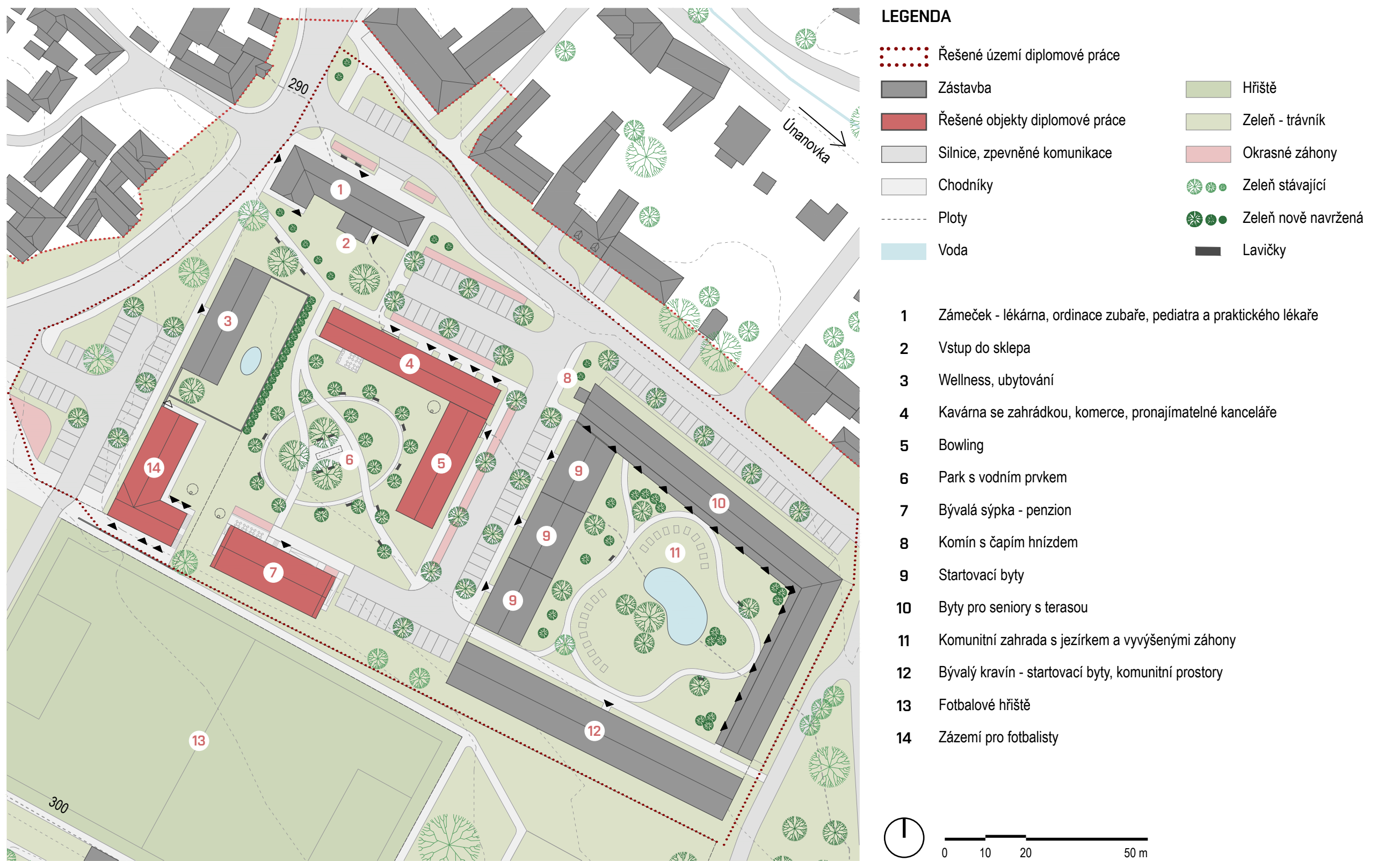
V podlouhlém objektu navrhuji novou občanskou vybavenost - v přízemí je umístěna kavárna s venkovním posezením směrem do parku a 4 obchodní jednotky pro malé prodejny nebo služby, vše včetně nezbytného hygienického a technického zázemí. Ve 2NP se nachází pronajimatelné kanceláře různých velikostí se společnou zasedací místností a hygienickým zázemím.

Čtvrtou stranu parku uzavírá objekt bowlingu, ve kterém jsem vyřešila vstupní prostor jako architektonický detail. U vstupu je umístěn pult s obsluhou a občerstvením, botníky s bowlingovými botami k půjčení a věšáková šatna s lavičkou. V délce celého objektu jsou umístěny dvě bowlingové dráhy s posezením, vyvýšené kvůli technologii vracecího zařízení. Podél dráhy je umístěna chodba oddělená od dráhy řadou ocelových sloupů a zábradlím. Z této chodby jsou pak přístupné kancelář, hygiena, sklady a technické zázemí.



Interiér bowlingu

SITUACE MÍSTA STAVBY



Vodní prvek v parku



Pohled od uličny na zázemí fotbalistů



Komerce



Centrální park

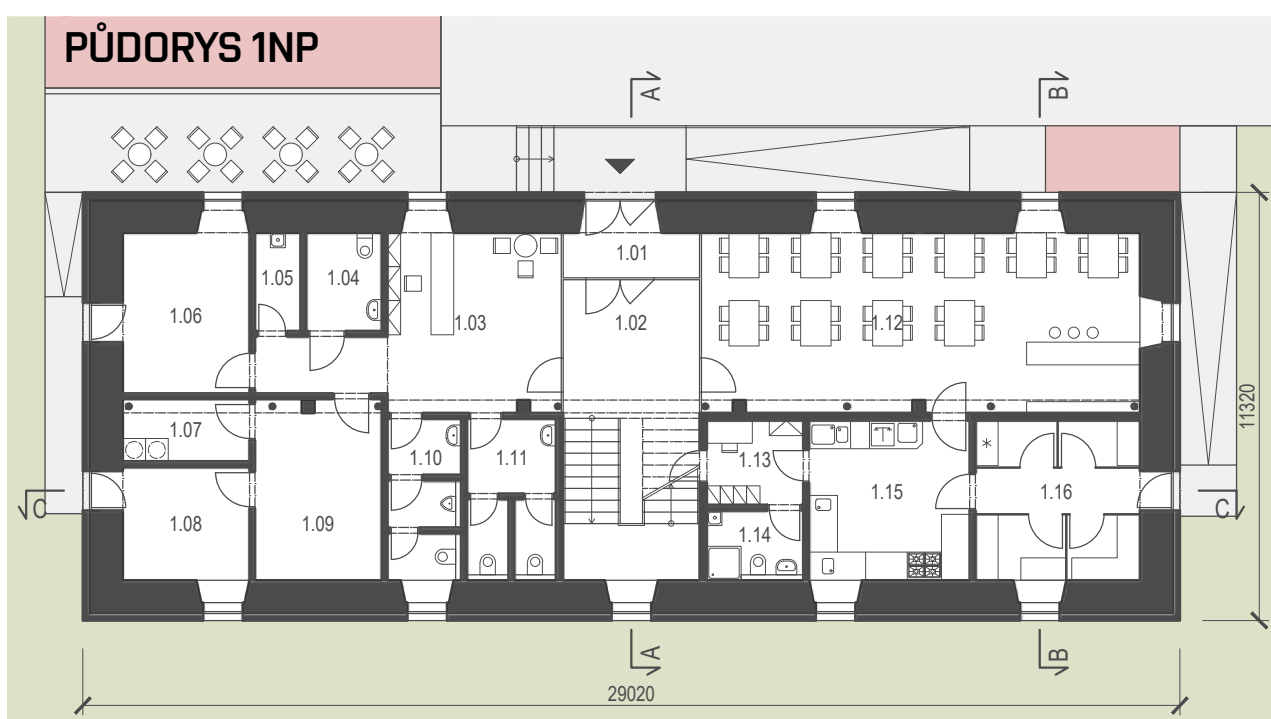


Zázemí fotbalistů - pohled z hřiště



Ptačí perspektiva

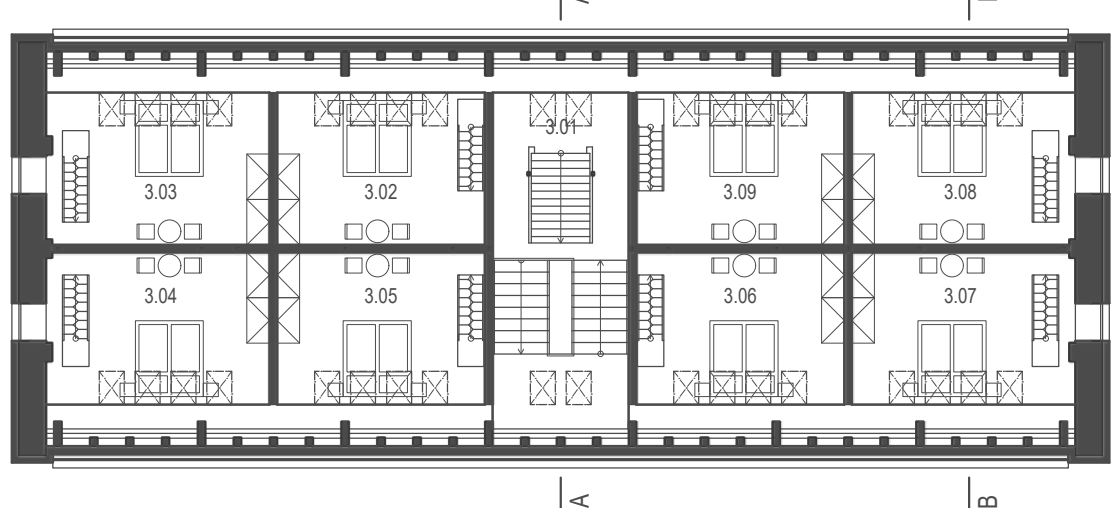
PENZION V SÝPCE



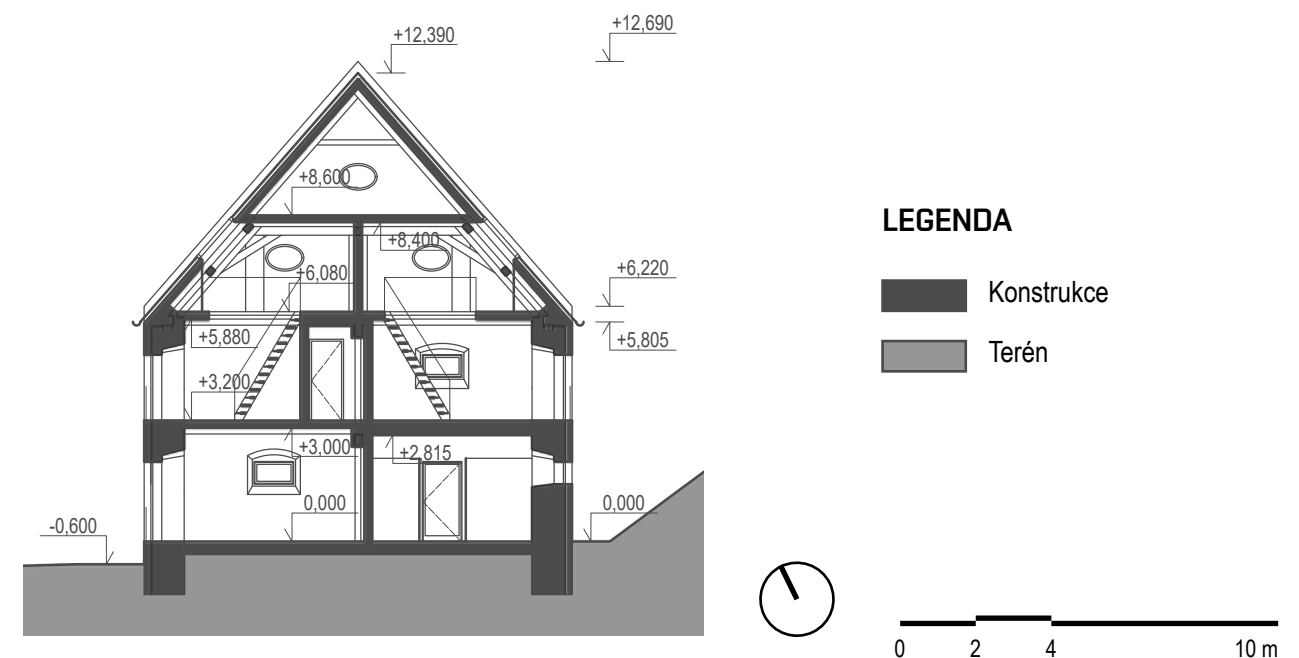
PŮDORYS 2NP



PŮDORYS 3NP



ŘEZ B - B



Autor: Bc. Alžběta Filová
Vedoucí práce: doc. Ing. arch. Petr Dýr, Ph.D.

Ateliér:
Téma práce:
Ročník/semeestr/rok:

NGA060 – Diplomový projekt
Zámecký statek Únanov
6. / letní / 2024-2025