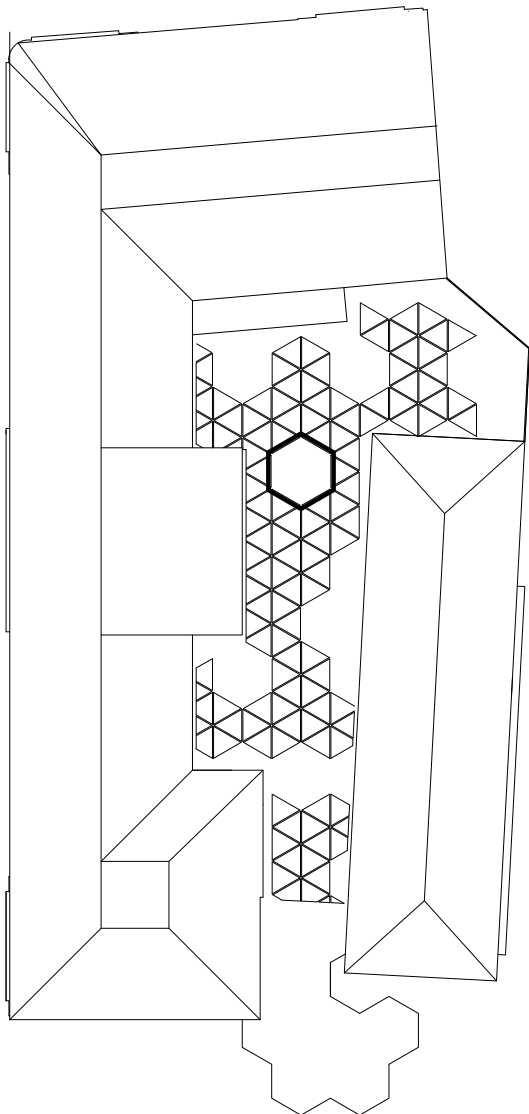
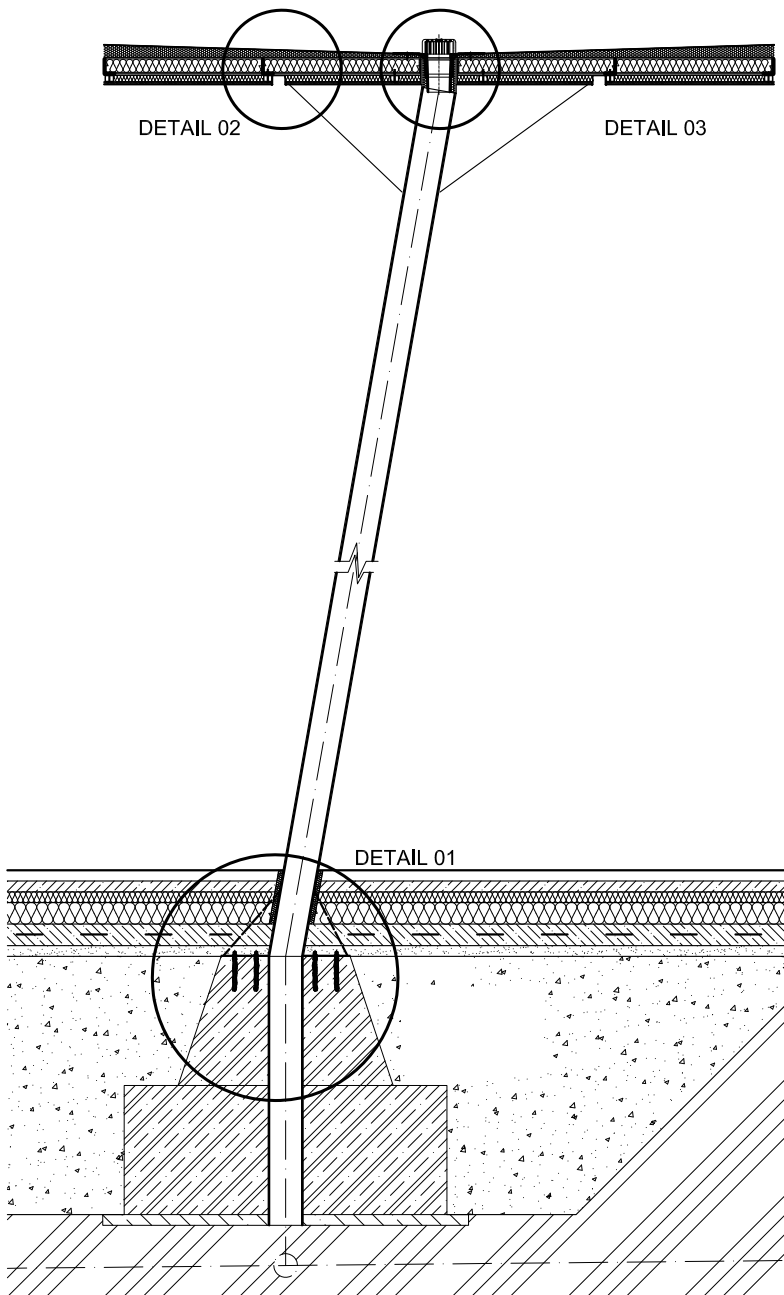


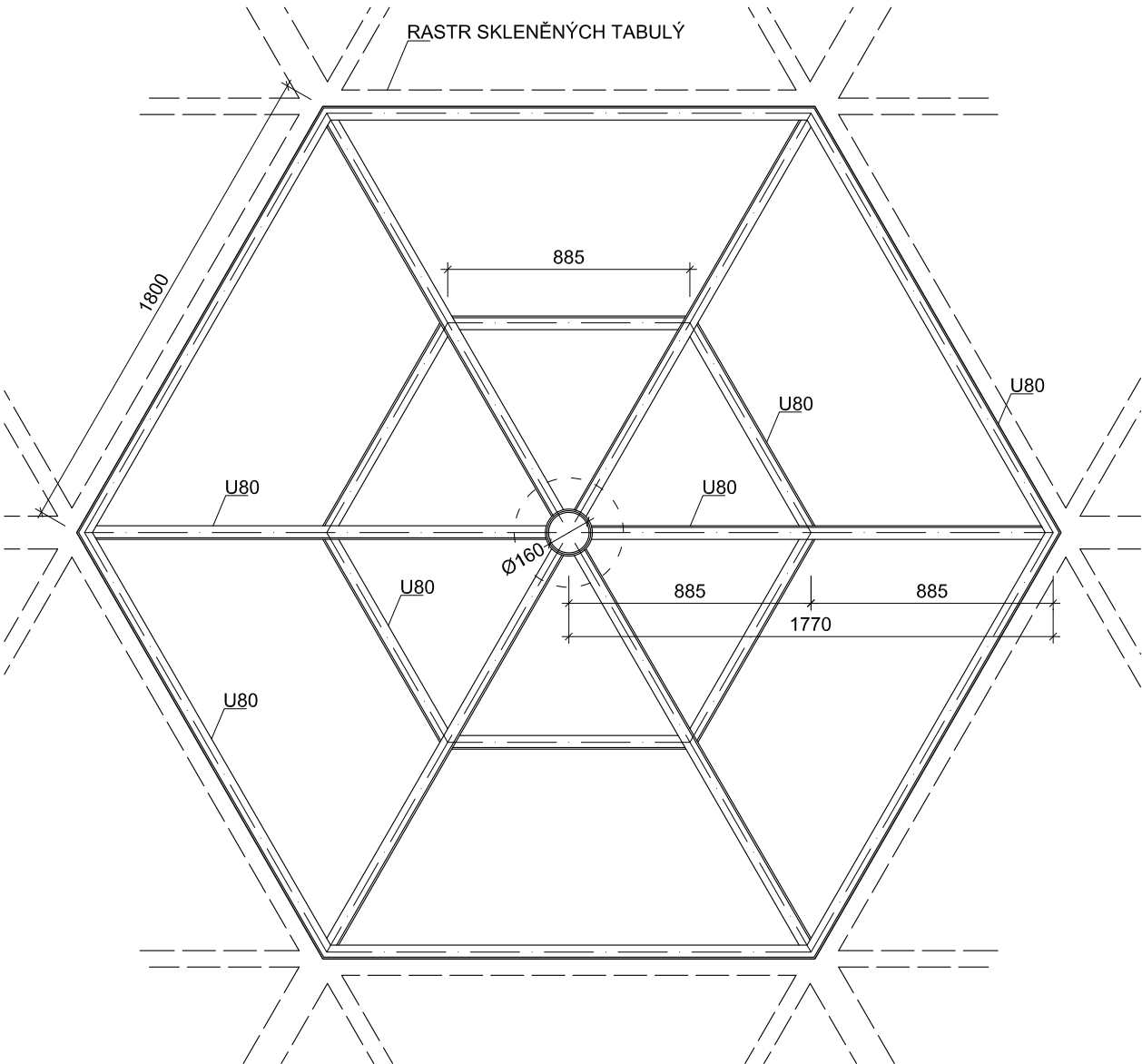
PŮDORYS / M=1:400



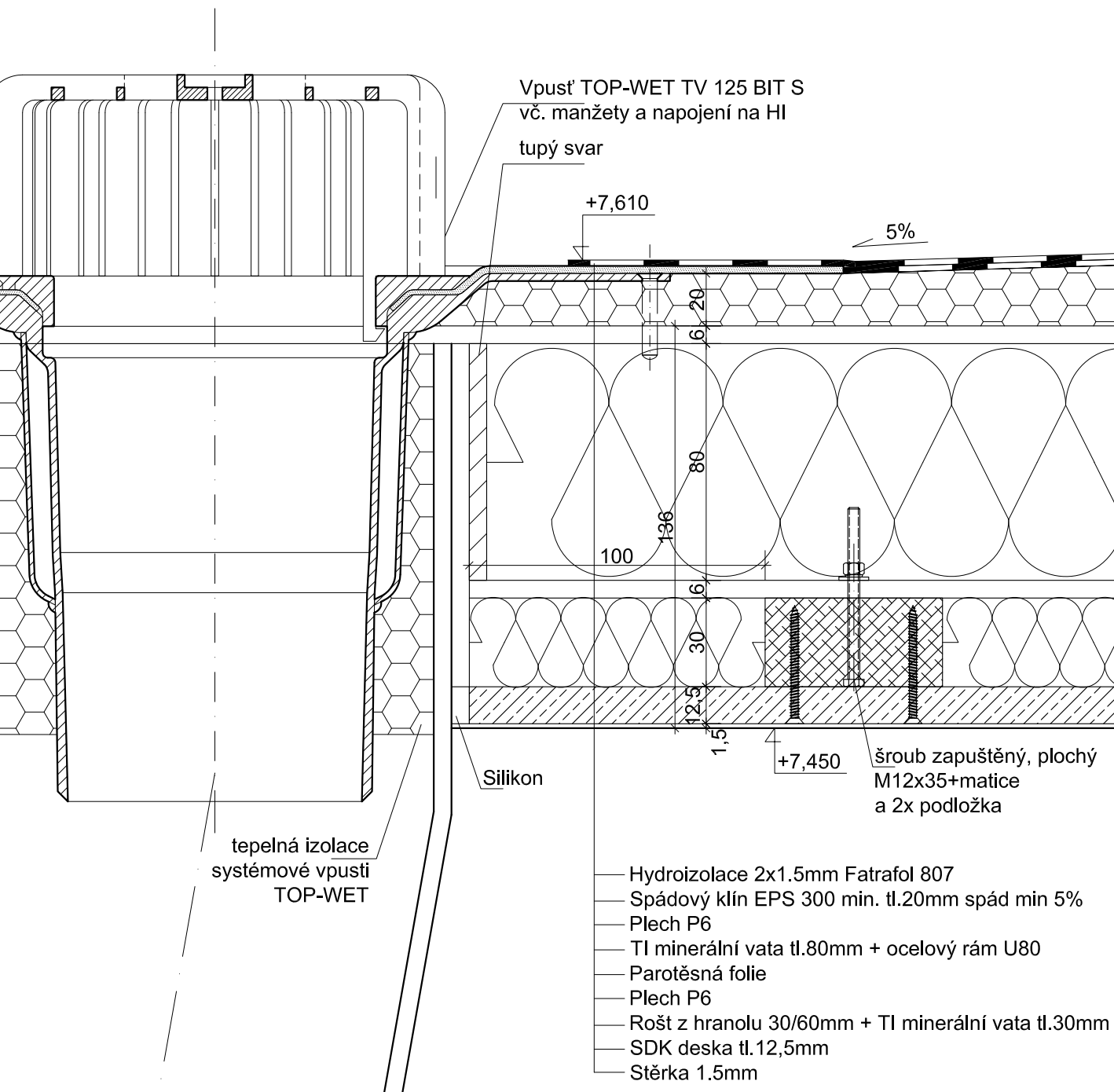
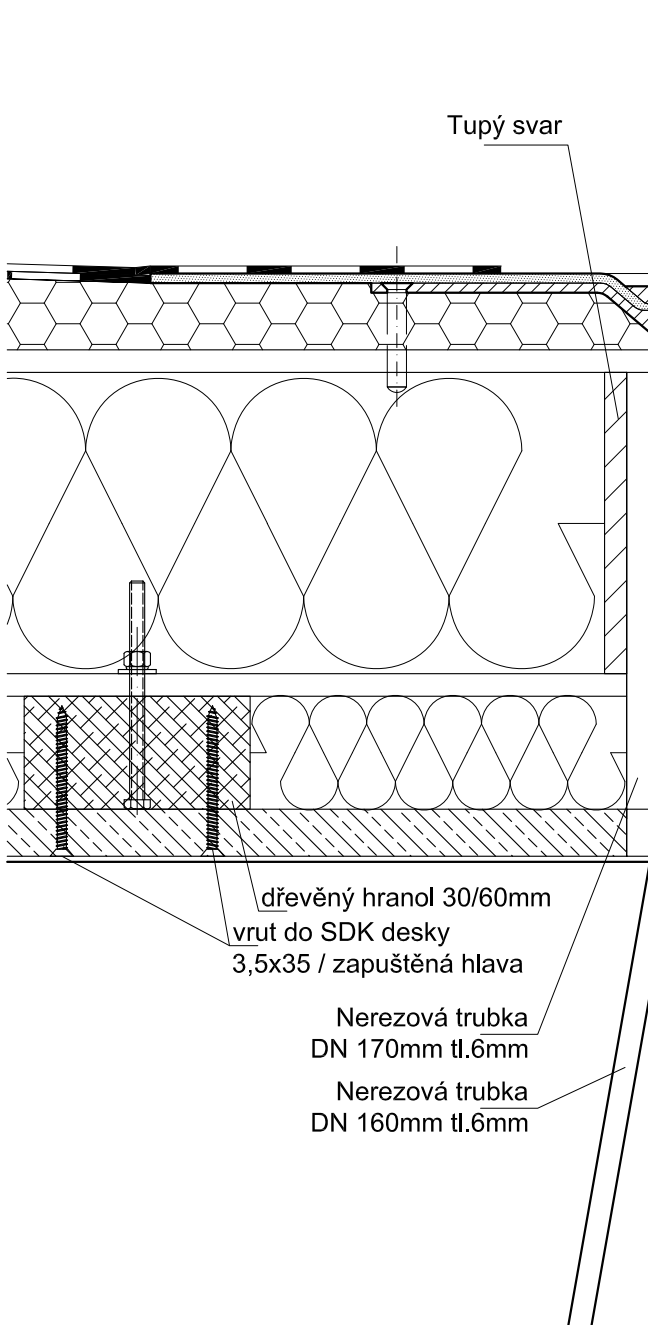
ŘEZ NOSNÝM SLOUPEM GALERIE / M=1:35



PŮDORYS NOSNÉ ČÁSTI HLAVY SLOUPU / M=1:25



DETAIL 02 / M=1:2



POPIS ŘEŠENÉ KONSTRUKCE:

Nosnou částí prvku je kovový nerezový sloup s hlavicí tvaru šestistěnu , která je tvořena kovovým rámem.

Sloup DN160 je zasazen a kotven do základové patky z betonu C25/30, která je doplněna mikropilotami. Současně bude spojení doplněno o roznázečci desku z plechu P6 a podpořena žebry z plechu P6.

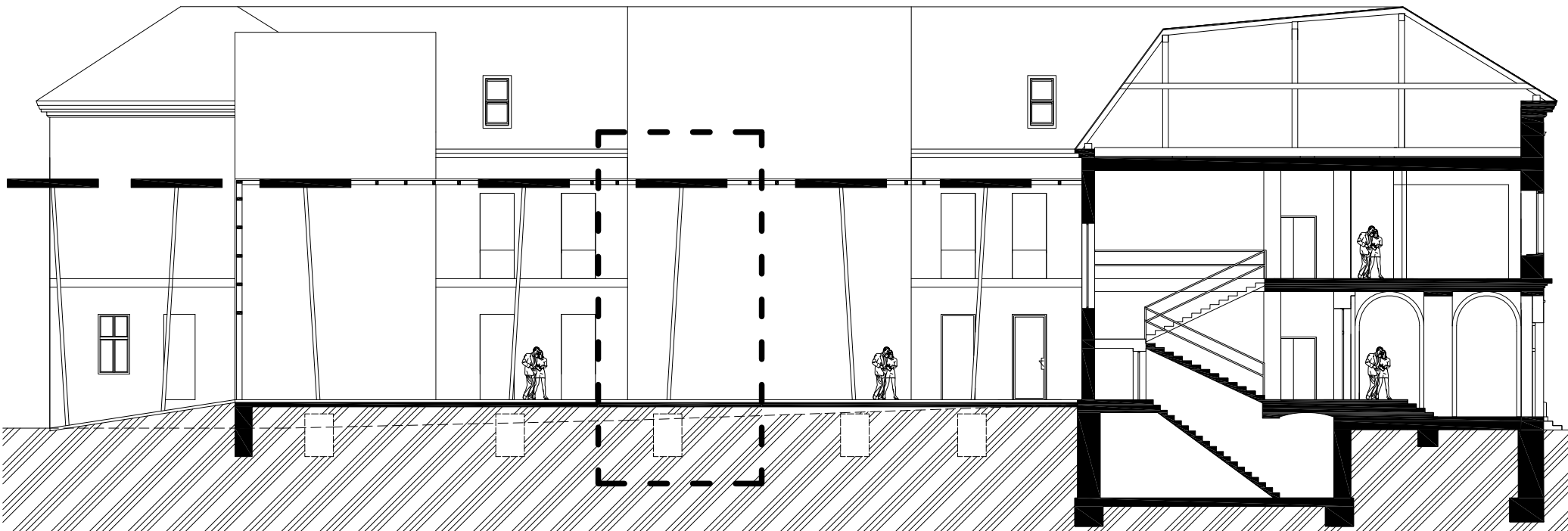
Nosný rám hlavice je tvořen ocelovým profilem U80, který je navařen na ocelovou trubku DN165 nasazenou na sloup. Tento rám bude doplněn o "podbití a záklop" z plechu P6 zlepšující odolnost v ohybu. Prostor mezi rámy je vyplněn tepelnou izolací z minerální vaty (např. ISOVER UNI).

Z estetických a bezpečnostních důvodů bude proveden podhled z SDK desky tl. 12,5mm. Nosnou částí podhledu tvoří dřevěný rošt z trámků 30/60mm kotvené šrouby do plechu. Mezi trámký je vyplněn tepelnou izolací z minerální vaty (např. ISOVER UNI).

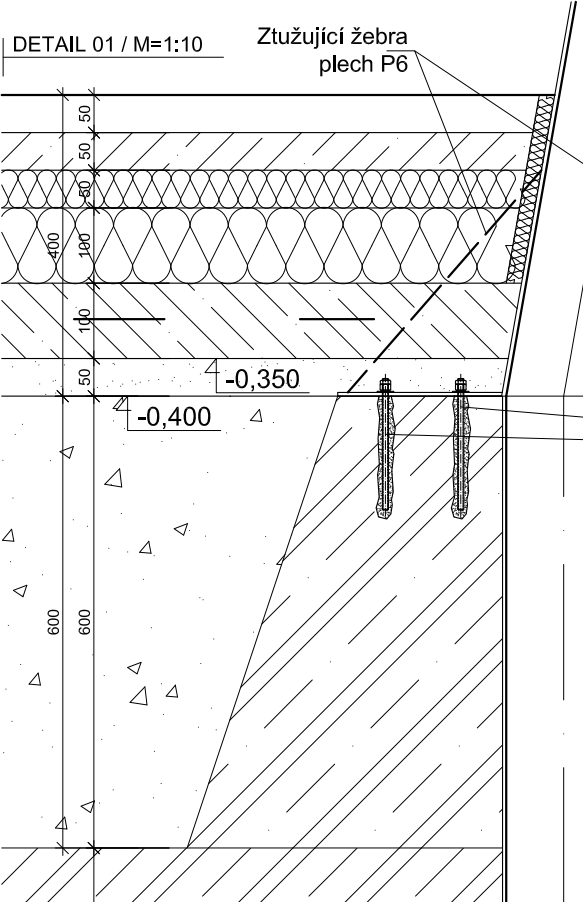
Střešní plášť je položen na "záklop" z plechu P6. Vyspádování střechy je docíleno spádovými klíny EPS ve spádu 5% a povlakovou hydroizolací 2x Fatrafol 807 v tl. 1,5mm

Ve středu hlavice je umístěna střešní vpust' TOP-WET TV 125 BIT S vč. manžety, sadou na napojení na hydroizolaci a tepelnou izolací. Dešťová voda je svedena odpadní troubou umístěnou v ocelovém sloupu.

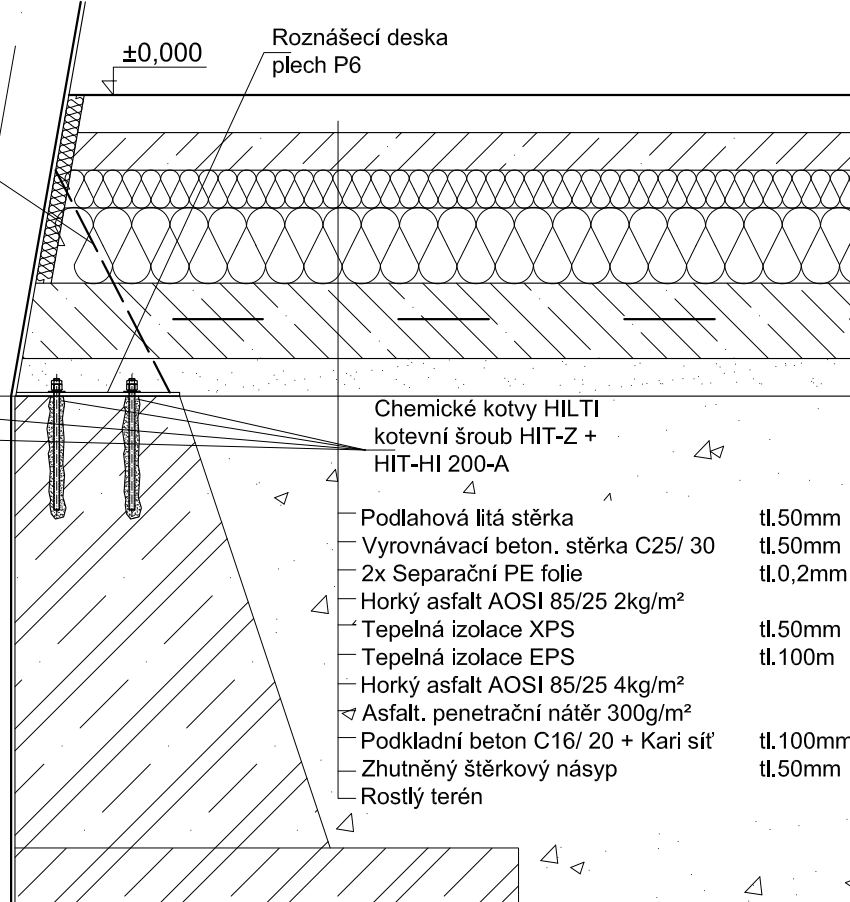
ŘEZ OBJEKTEM / M=1:200



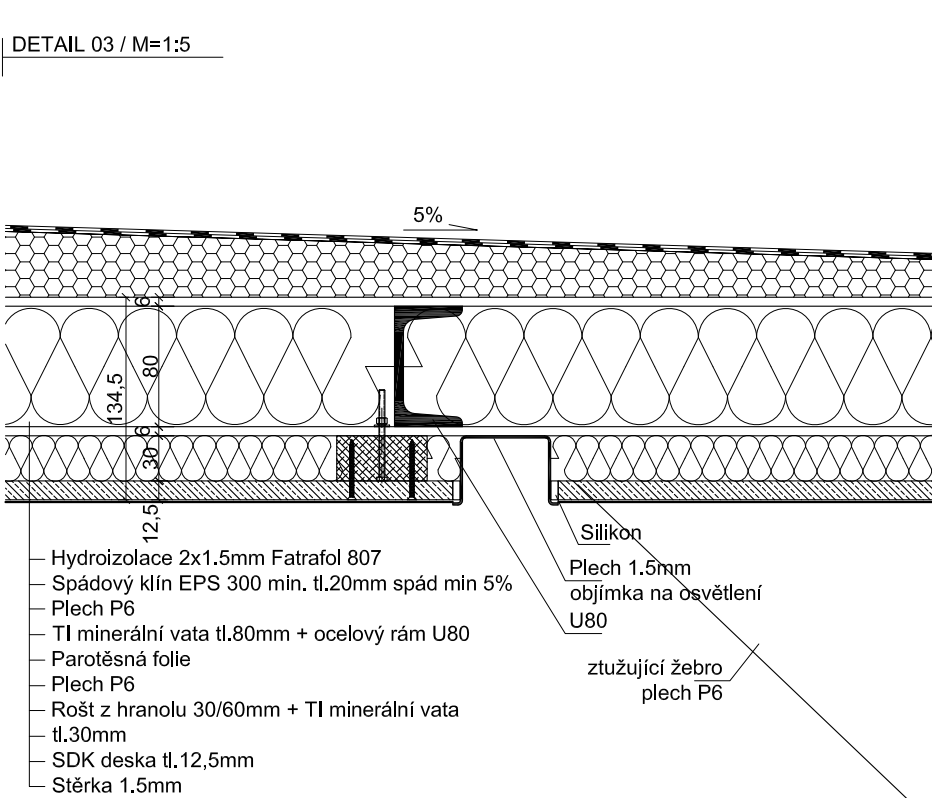
DETAIL 01 / M=1:10



DETAIL 03 / M=1:5



DETAIL 03 / M=1:5



VÝPIS KOVOVÝCH PRVKŮ:

- U80: 1,8m x 6 / celkem 10,8m	= 93,31kg
- U80 :1,77m x 6 / celkem 10,6m	= 91,76kg
- U80: 0,89m x 6 / celkem 5,34m	= 46,14kg
- Plech P6: 8,42m² x 2	= 396,0kg
- Spoj. MTR. 20%	= 79,2kg
<b>HMOTNOST CELKEM:</b>	<b>= 706,41kg</b>

BAKALÁŘSKÁ PRÁCE		VUT V BRNĚ	
Autor práce:		FAKULTA STAVEBNÍ	
Vedoucí práce:		ARCHITEKTURA	
		POZEMNÍCH STAVEB	
Název práce:		Číslo paré:	
MORAVSKÝ KRUMLOV, OBNOVA BÝVALÉHO SOUDU			
A ŠATLAVY NA KULTURNĚ SPOLEČENSKÉ CENTRUM		Datum:	
		14.12.2013	
Název výkresu:		měřítko:	
Architektonický detail:		číslo výkr:	
ŘEŠENÍ NOSNÉHO SLOUPU ZASTŘEŠENÍ PASÁŽE		D-01	