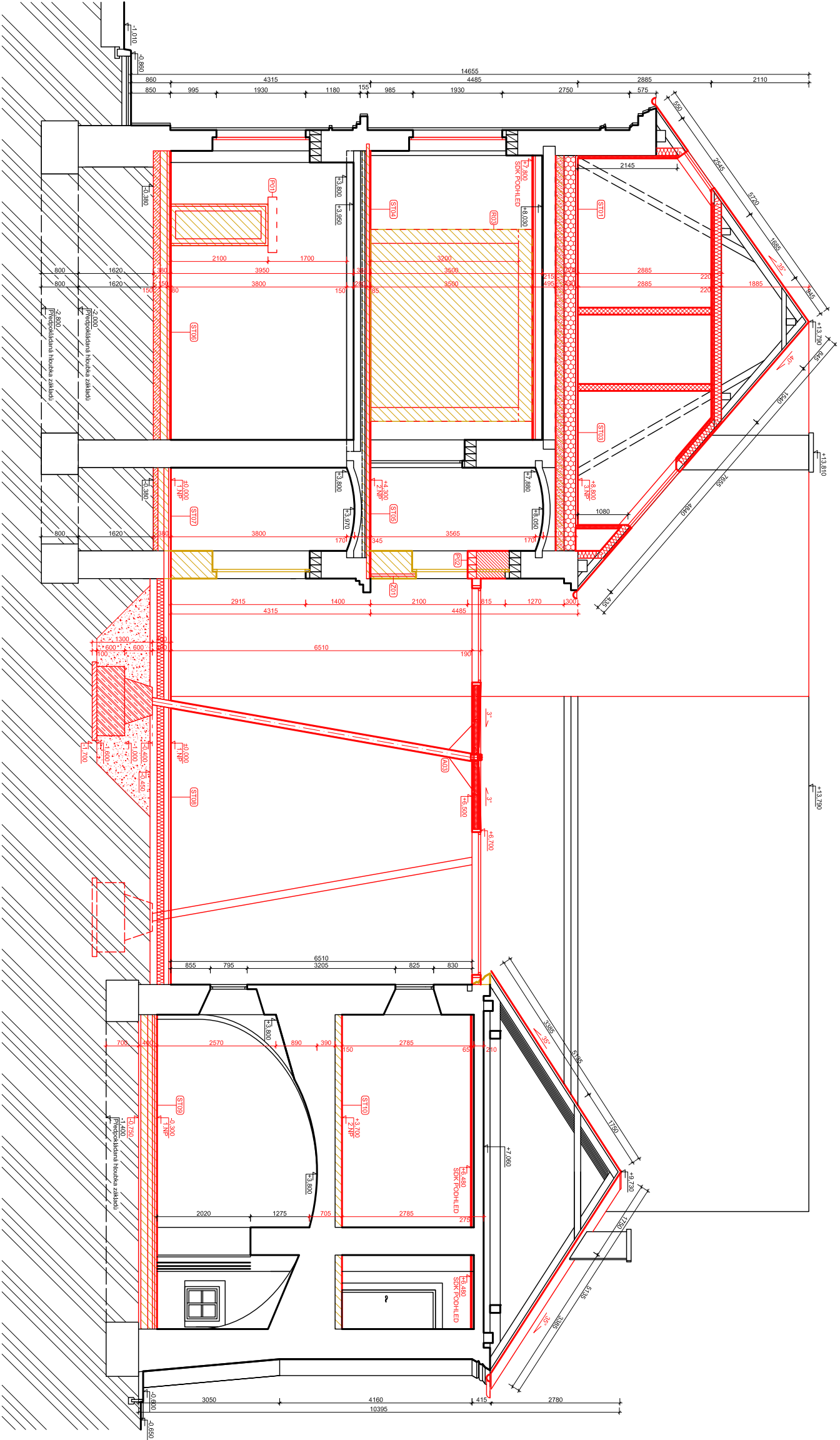


ST01	<div><div>- Našlapná vrstva podlahy</div><div>- nové</div><div>- Vyrovňovací vrstva, sítka</div><div>- nové</div><div>- Míra</div><div>- nové</div><div>- Cementofibrková deska (CETRS)</div><div>- nové</div><div>- Foukaná izolace ze skelných vláken mezi</div><div>- nové</div><div>- I 260 nosníky</div><div>- nové</div><div>- Parozábrana</div><div>- nové</div><div>- Dodatečné vkladání I 260 profily do kapes</div><div>- nové</div><div>- zdiva na dřevěnou podložku</div><div>- nové</div><div>- Cementofibrková deska (CETRS)</div><div>- nové</div><div>- Násp resp.klápan + dřevěná pokládk</div><div>- nové</div><div>- Zaklop - Cementofibrková deska (CETRS)</div><div>- nové</div><div>- nosné dřevěné trámy 260/200</div><div>- nové</div><div>- stávající</div><div>- nové</div><div>- Produkt dřevěné desky</div><div>- nové</div><div>- Zavesení podhled SDK tl.15mm na</div><div>- nové</div><div>- Al. roštu</div><div>- nové</div><div>- sítka + malba</div></div>	<div><div>tl. 30mm</div><div>tl. 50mm</div><div>tl. 30mm</div><div>tl. 20mm</div><div>tl. 290mm</div><div>tl. 20mm</div><div>tl. 20mm</div><div>tl. 20mm</div><div>tl. 280mm</div><div>tl. 30mm</div><div>tl. 15mm</div><div>tl. 1,5-2mm</div></div>
ST02	<div><div>- Našlapná vrstva podlahy</div><div>- nové</div><div>- Vyrovňovací vrstva, sítka</div><div>- nové</div><div>- Míra</div><div>- nové</div><div>- Cementofibrková deska (CETRS)</div><div>- nové</div><div>- Foukaná izolace ze skelných vláken mezi</div><div>- nové</div><div>- I 260 nosníky</div><div>- nové</div><div>- Parozábrana</div><div>- nové</div><div>- Dodatečné vkladání I 260 profily do kapes</div><div>- nové</div><div>- zdiva na dřevěnou podložku</div><div>- nové</div><div>- Cementofibrková deska (CETRS)</div><div>- nové</div><div>- Násp resp.klápan + dřevěná pokládk</div><div>- nové</div><div>- Zaklop - dřevěné desky</div><div>- nové</div><div>- skřevy násyp + dřevěná pokládk</div><div>- nové</div><div>- stávající</div><div>- nové</div><div>- chelna, valená klenba uložena na I nosnících</div><div>- nové</div><div>- Zavesení podhled SDK tl.15mm na</div><div>- nové</div><div>- Al. roštu</div><div>- nové</div><div>- sítka + malba</div></div>	<div><div>tl. 30mm</div><div>tl. 50mm</div><div>tl. 30mm</div><div>tl. 20mm</div><div>tl. 280mm</div><div>tl. 30mm</div><div>tl. 15mm</div><div>tl. 1,5-2mm</div></div>
ST03	<div><div>- Našlapná vrstva podlahy</div><div>- nové</div><div>- Vyrovňovací vrstva, sítka</div><div>- nové</div><div>- Míra</div><div>- nové</div><div>- Cementofibrková deska (CETRS)</div><div>- nové</div><div>- Foukaná izolace ze skelných vláken mezi</div><div>- nové</div><div>- I 260 nosníky</div><div>- nové</div><div>- Parozábrana</div><div>- nové</div><div>- Dodatečné vkladání I 260 profily do kapes</div><div>- nové</div><div>- zdiva na dřevěnou podložku</div><div>- nové</div><div>- skřevy násyp + dřevěné desky</div><div>- nové</div><div>- stávající</div><div>- nové</div><div>- chelna valená klenba</div><div>- nové</div><div>- omítka hledka + štuk + malba</div></div>	<div><div>tl. 30mm</div><div>tl. 50mm</div><div>tl. 30mm</div><div>tl. 20mm</div><div>tl. 290mm</div><div>tl. 30mm</div><div>tl. 30mm</div><div>tl. 10-20mm</div></div>
ST04	<div><div>- Našlapná vrstva: dlažba do lepidla</div><div>- nové</div><div>- mrelon</div><div>- nové</div><div>- beton, deska C25/30 spolupůsobící s</div><div>- nové</div><div>- dřevěným základem pomocí nabitých</div><div>- nové</div><div>- kovových hřebů z základu</div><div>- nové</div><div>- záklap - dřevěné desky</div><div>- nové</div><div>- skřevy násyp + dřevěná pokládk</div><div>- nové</div><div>- stávající</div><div>- nové</div><div>- chelna, valená klenba uložena na I nosnících</div><div>- nové</div><div>- omítka hledka + štuk + malba</div></div>	<div><div>tl. 30mm</div><div>tl. 2mm</div><div>tl. 60mm</div><div>tl. 30mm</div><div>tl. 30mm</div><div>tl. 10-20mm</div></div>
ST05	<div><div>- Našlapná vrstva: dlažba do lepidla</div><div>- nové</div><div>- mrelon</div><div>- nové</div><div>- beton, deska C25/30 spolupůsobící s</div><div>- nové</div><div>- dřevěným základem pomocí nabitých</div><div>- nové</div><div>- kovových hřebů z základu</div><div>- nové</div><div>- záklap - dřevěné desky</div><div>- nové</div><div>- skřevy násyp + dřevěná pokládk</div><div>- nové</div><div>- stávající</div><div>- nové</div><div>- chelna valená klenba</div><div>- nové</div><div>- omítka hledka + štuk + malba</div></div>	<div><div>tl. 30mm</div><div>tl. 2mm</div><div>tl. 60mm</div><div>tl. 30mm</div><div>tl. 10-20mm</div></div>
ST06	<div><div>- Našlapná vrstva podlahy</div><div>- nové</div><div>- vyrovňovací beton, sítka C25/30</div><div>- nové</div><div>- KARI síť 150/160/6</div><div>- nové</div><div>- 2x separační PE fóle</div><div>- nové</div><div>- horký asfalt AOSI 85/25 2kg/m²</div><div>- nové</div><div>- tepelná izolace EPS</div><div>- nové</div><div>- horký asfalt AOSI 85/25 4kg/m²</div><div>- nové</div><div>- asfalt, penetrace nátěr 300g/m²</div><div>- nové</div><div>- podkladní beton C16/20</div><div>- nové</div><div>- zhrnutý šetkový násyp</div><div>- nové</div><div>- stávající</div><div>- nové</div><div>- rostlý terén</div></div>	<div><div>tl. 30mm</div><div>tl. 100mm</div><div>tl. 0,2mm</div><div>tl. 150mm</div><div>tl. 100mm</div><div>tl. 50mm</div></div>
ST07	<div><div>- Našlapná vrstva podlahy (tl. sítka)</div><div>- nové</div><div>- vyrovňovací beton, sítka C25/30</div><div>- nové</div><div>- KARI síť 150/160/6</div><div>- nové</div><div>- 2x separační PE fóle</div><div>- nové</div><div>- horký asfalt AOSI 85/25 2kg/m²</div><div>- nové</div><div>- tepelná izolace EPS</div><div>- nové</div><div>- horký asfalt AOSI 85/25 4kg/m²</div><div>- nové</div><div>- asfalt, penetrace nátěr 300g/m²</div><div>- nové</div><div>- podkladní beton C16/20</div><div>- nové</div><div>- zhrnutý šetkový násyp</div><div>- nové</div><div>- stávající</div><div>- nové</div><div>- rostlý terén</div></div>	<div><div>tl. 50mm</div><div>tl. 100mm</div><div>tl. 0,2mm</div><div>tl. 150mm</div><div>tl. 100mm</div><div>tl. 50mm</div></div>
ST08	<div><div>- Našlapná vrstva podlahy (tl. sítka)</div><div>- nové</div><div>- vyrovňovací beton, sítka C25/30</div><div>- nové</div><div>- KARI síť 150/160/6</div><div>- nové</div><div>- 2x separační PE fóle</div><div>- nové</div><div>- horký asfalt AOSI 85/25 2kg/m²</div><div>- nové</div><div>- tepelná izolace EPS</div><div>- nové</div><div>- horký asfalt AOSI 85/25 4kg/m²</div><div>- nové</div><div>- asfalt, penetrace nátěr 300g/m²</div><div>- nové</div><div>- podkladní beton C16/20</div><div>- nové</div><div>- zhrnutý šetkový násyp</div><div>- nové</div><div>- stávající</div><div>- nové</div><div>- rostlý terén</div></div>	<div><div>tl. 50mm</div><div>tl. 100mm</div><div>tl. 0,2mm</div><div>tl. 150mm</div><div>tl. 100mm</div><div>tl. 50mm</div></div>



ST09	<div><div>- Našlapná vrstva podlahy (tl. sítka)</div><div>- nové</div><div>- vyrovňovací beton, sítka C25/30</div><div>- nové</div><div>- KARI síť 150/160/6</div><div>- nové</div><div>- 2x separační PE fóle</div><div>- nové</div><div>- horký asfalt AOSI 85/25 2kg/m²</div><div>- nové</div><div>- tepelná izolace EPS</div><div>- nové</div><div>- horký asfalt AOSI 85/25 4kg/m²</div><div>- nové</div><div>- asfalt, penetrace nátěr 300g/m²</div><div>- nové</div><div>- podkladní beton C16/20</div><div>- nové</div><div>- zhrnutý šetkový násyp</div><div>- nové</div><div>- stávající</div><div>- nové</div><div>- rostlý terén</div></div>	<div><div>tl. 50mm</div><div>tl. 100mm</div><div>tl. 0,2mm</div><div>tl. 150mm</div><div>tl. 100mm</div><div>tl. 50mm</div></div>
ST10	<div><div>- Našlapná vrstva podlahy (tl. sítka)</div><div>- nové</div><div>- vyrovňovací beton, sítka C25/30</div><div>- nové</div><div>- KARI síť 150/160/6</div><div>- nové</div><div>- 2x separační PE fóle</div><div>- nové</div><div>- horký asfalt AOSI 85/25 2kg/m²</div><div>- nové</div><div>- tepelná izolace EPS</div><div>- nové</div><div>- horký asfalt AOSI 85/25 4kg/m²</div><div>- nové</div><div>- asfalt, penetrace nátěr 300g/m²</div><div>- nové</div><div>- podkladní beton C16/20</div><div>- nové</div><div>- zhrnutý šetkový násyp</div><div>- nové</div><div>- stávající</div><div>- nové</div><div>- rostlý terén</div></div>	<div><div>tl. 50mm</div><div>tl. 100mm</div><div>tl. 0,2mm</div><div>tl. 150mm</div><div>tl. 100mm</div><div>tl. 50mm</div></div>

LEGENDA MATERIÁLŮ	
Bourané konstrukce	
Nové konstrukce - zazdítky otvorů z dílny přichý palených na maltu vápencementovou	
Nové konstrukce - beton prosý C 25/30	
Nové konstrukce - zhrnutý záryp - zemina	
Nové konstrukce - dílčí příčka tl.100-150mm - SDK W112 jednoduchá příčka - dvojité opášení	
Nové konstrukce - Sítka ZB C 25/30 XC3 - vztuž R 10206	
Rostlý terén	

±0,000= 252,65m.n.m BpV	
BAKALÁŘSKÁ PRÁCE	
Autor práce:	Jakub Zách
Vedoucí práce:	Ing. Arch. Lea Vořtová, Ph.D
Ing. Lubor Kalousek, Ph.D	
Název práce:	MORAVSKÝ KRUMLOV, OBNOVA BÝVALÉHO SOUDU A ŠATLAVY NA KULTURNĚ SPOLEČENSKÉ CENTRUM
Název výkresu:	ŘEZ PŘÍČNÝ B-B
VUT V BRNĚ	
FAKULTA STAVEBNÍ	
POZEMNÍCH STAVEB	
Číslo paré:	
Datum:	27.11.2013
Měřítko:	Číslo výkr:
1:100	B-10