
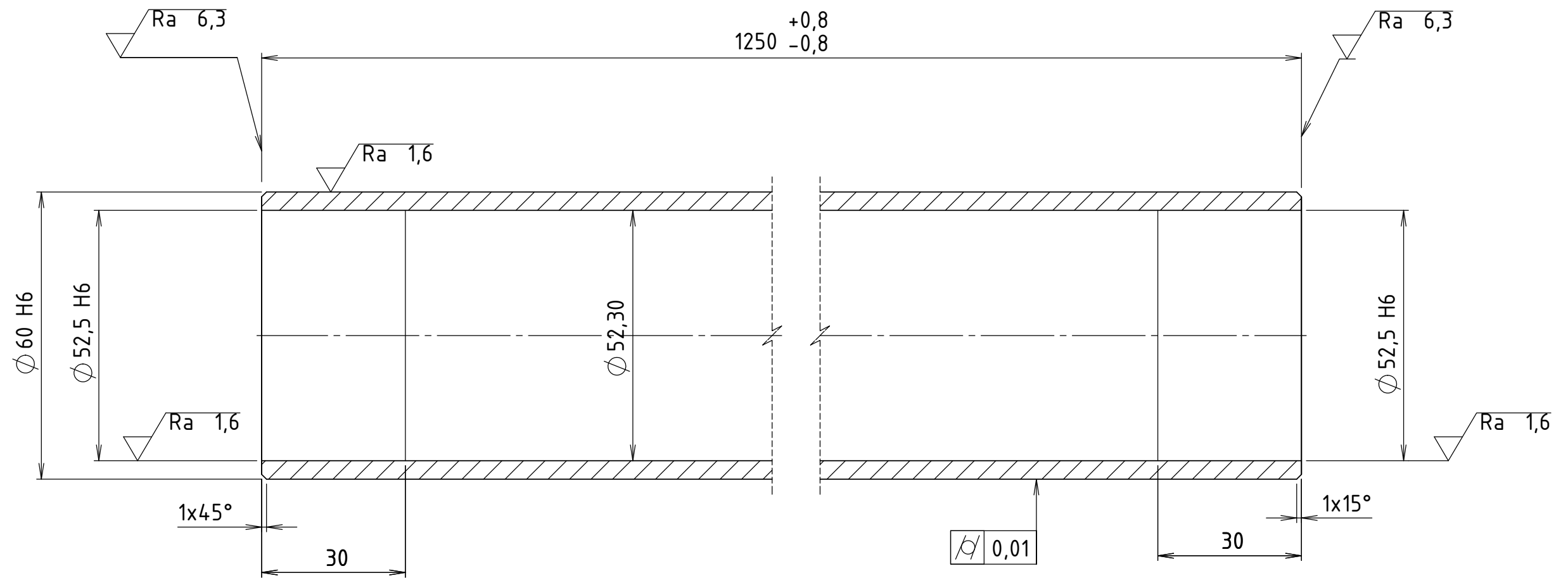
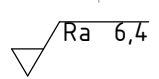
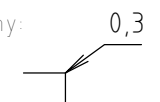
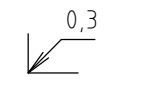


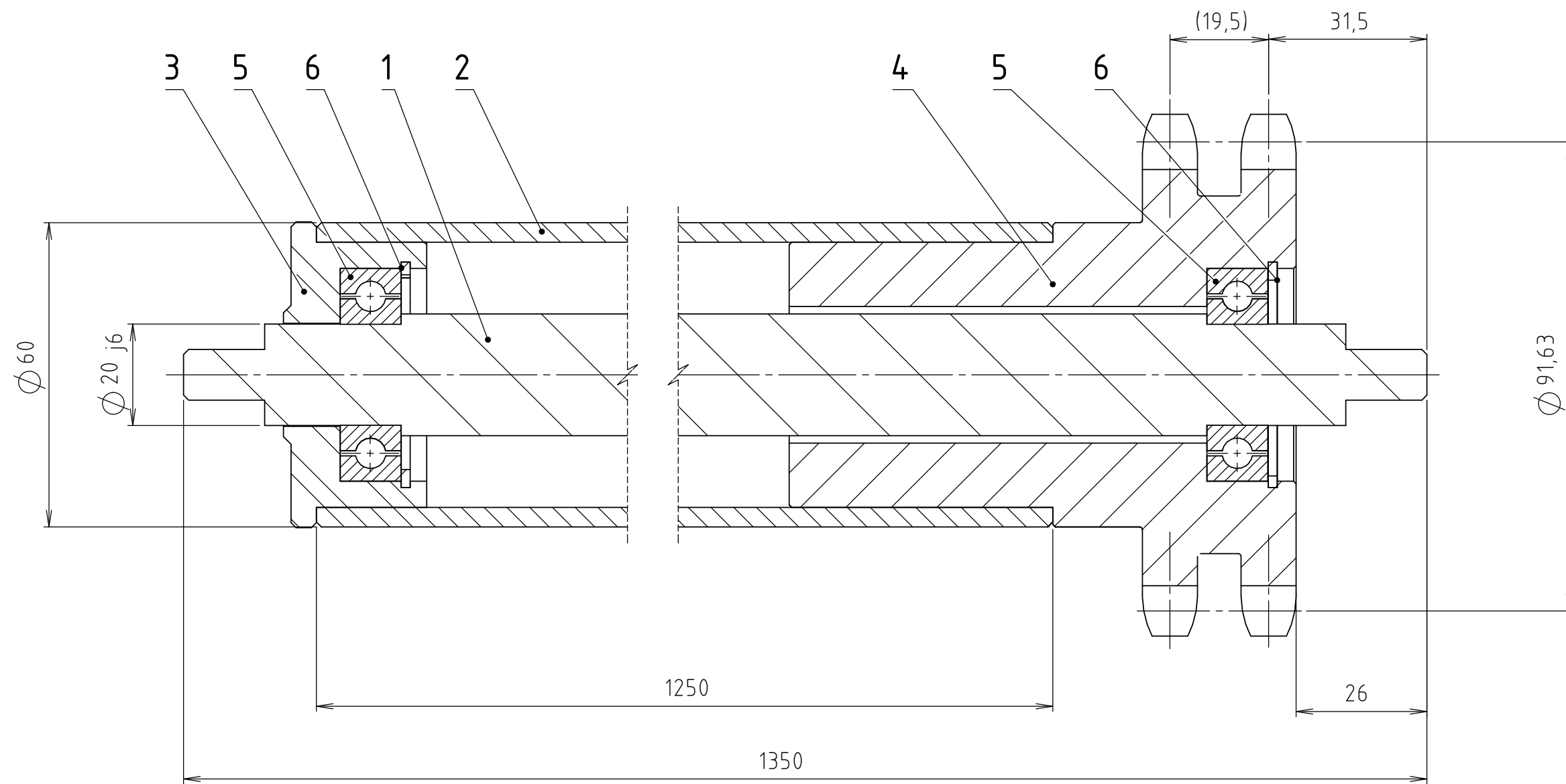


Struktura povrchu: $\sqrt{Ra\ 6,4}$ (✓)	Hrany: 0,3	Měřítko 1:1	Přesnost ČSN 2768-mK
			Tolerování ISO8015
			Promítání $\begin{matrix} \text{E} \\ \text{D} \end{matrix}$
Materiál E335 (ČSN 11 600)	Polotovár $\varnothing 24 \times 1350$ EN 10060	Hmotnost 4,74 kg	CHRÁNĚNO PODLE ISO 16016
	Druh dokumentu VÝKRES SOUČÁSTI	Název OSA VÁLEČKU	
	Kreslil MICHAL KUBÍN	Číslo dokumentu	
	Schválil	BP16-V-03-001-01	
	Datum vydání 22.05.2016	List 1/1	



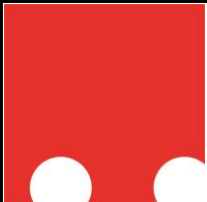
Struktura povrchu: 		Hrany:  		Měřítko 1:1	Přesnost ČSN 2768-mK
					Tolerování ISO 8015
					Promítání 
Materiál 11 353.0	Polotovary TR $\varnothing$ 60,3x4-1300 ČSN 425715	Hmotnost 5,74	kg	CHRÁNĚNO PODLE ISO 16016	
		Druh dokumentu	VÝKRES SOUČÁSTI		Název
		Kreslil	MICHAL KUBÍN		PLÁŠŤ VÁLEČKU
		Schválil			Číslo dokumentu
		Datum vydání	22.05.2016		BP16-V-002-01
					List 1/1

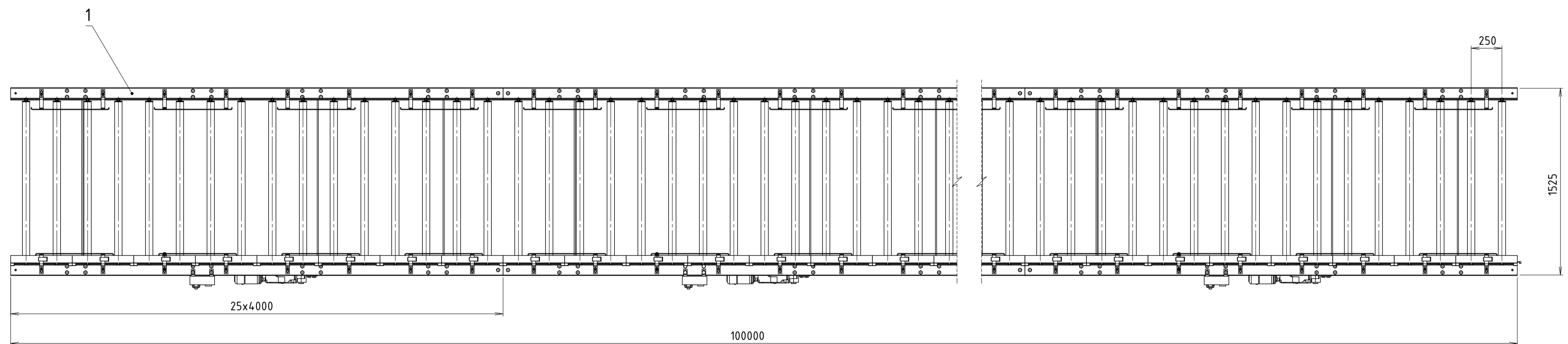
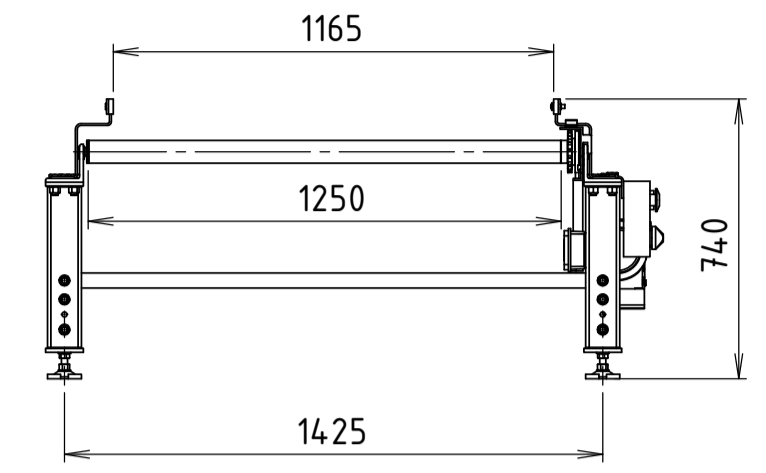
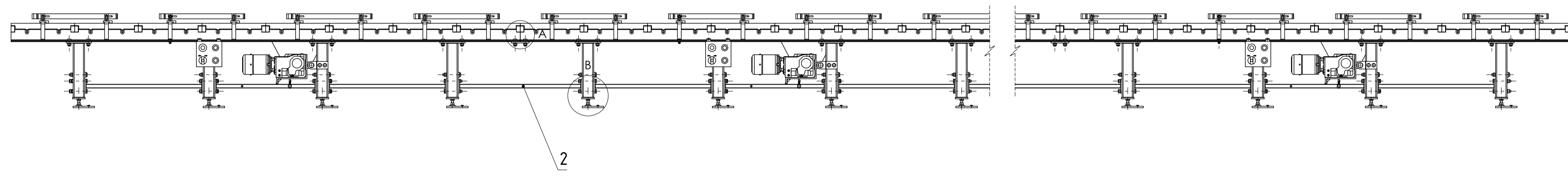




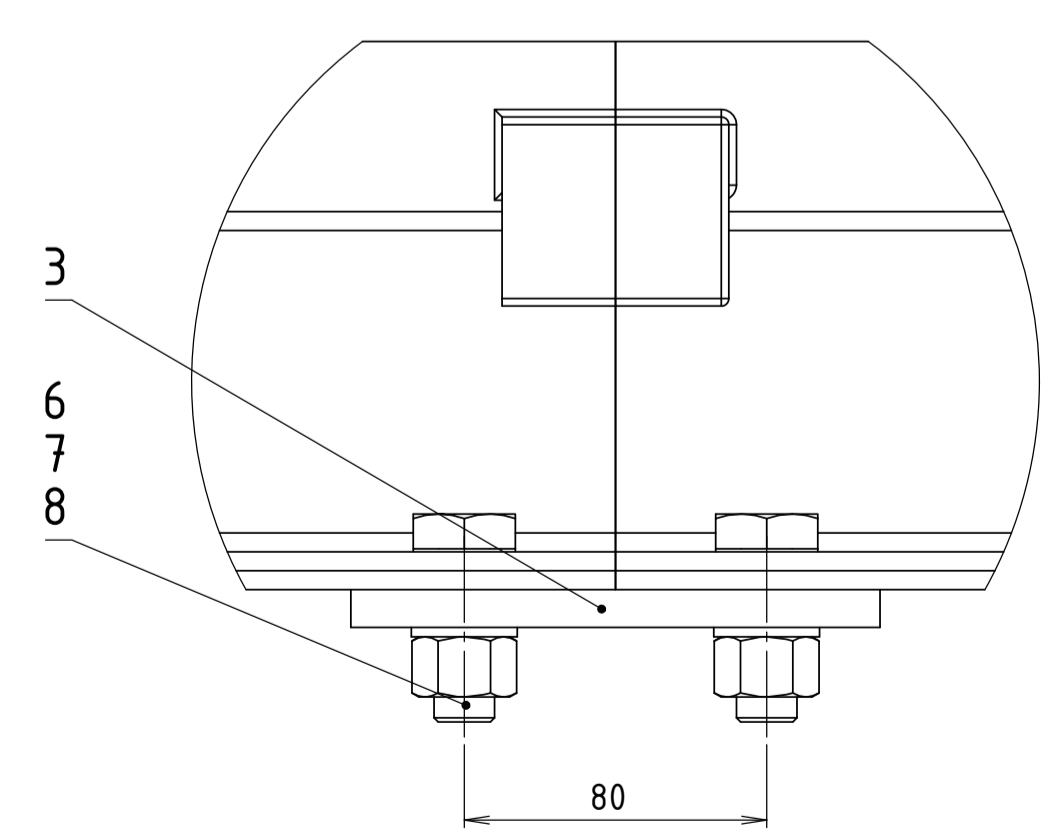
Struktura povrchu:		Hrany:		Měřítko 1:1	Přesnost
					Tolerování
					Promítání
Materiál	Polotovary	Hmotnost 16,83 kg	CHRÁNĚNO PODLE ISO 16016		
	Druh dokumentu	VÝKRES SESTAVY	Název POHÁNĚNÝ VÁLEČEK		
	Kreslil	MICHAL KUBÍN	Číslo dokumentu		
	Schválil		BP16-V-03-102-01		
	Datum vydání	22.05.2016	List 1/1		

Číslo polož.	Název - označení Výkres - norma	Polotovary Materiál	Hmot.	J	Množ.
1	ÚSEK VÁLEČKOVÉ TRATĚ BP16-V-01-101-01		4,15	kg	25
2	PODÉLNÁ ROZPĚRA RÁMU	SVAREK S235JR (1.0038)	0,41	kg	50
3	SPOJOVACÍ DÍL	PLO 70x10 - 100 S235JR (1.0038)	0,07	kg	24
4	KOTEVNÍ PODLOŽKA D80		0,08	kg	200
5	ŠROUB M16x130 ČSN 02 1103-8.8		0,08	kg	0
6	ŠROUB M16x50 ČSN 02 1103-8.8		0,04	kg	48
7	PODLOŽKA 16 ČSN 02 1702		0,01	kg	48
8	MATICE M16 ČSN 02 1401-5		0,02	kg	48
9	KOTEVNÍ ŠROUB - CHEMICKÁ KOTVA M10x165		0,03	kg	200
10	MATICE M10 ČSN 02 1401 - 5		0,01	kg	200

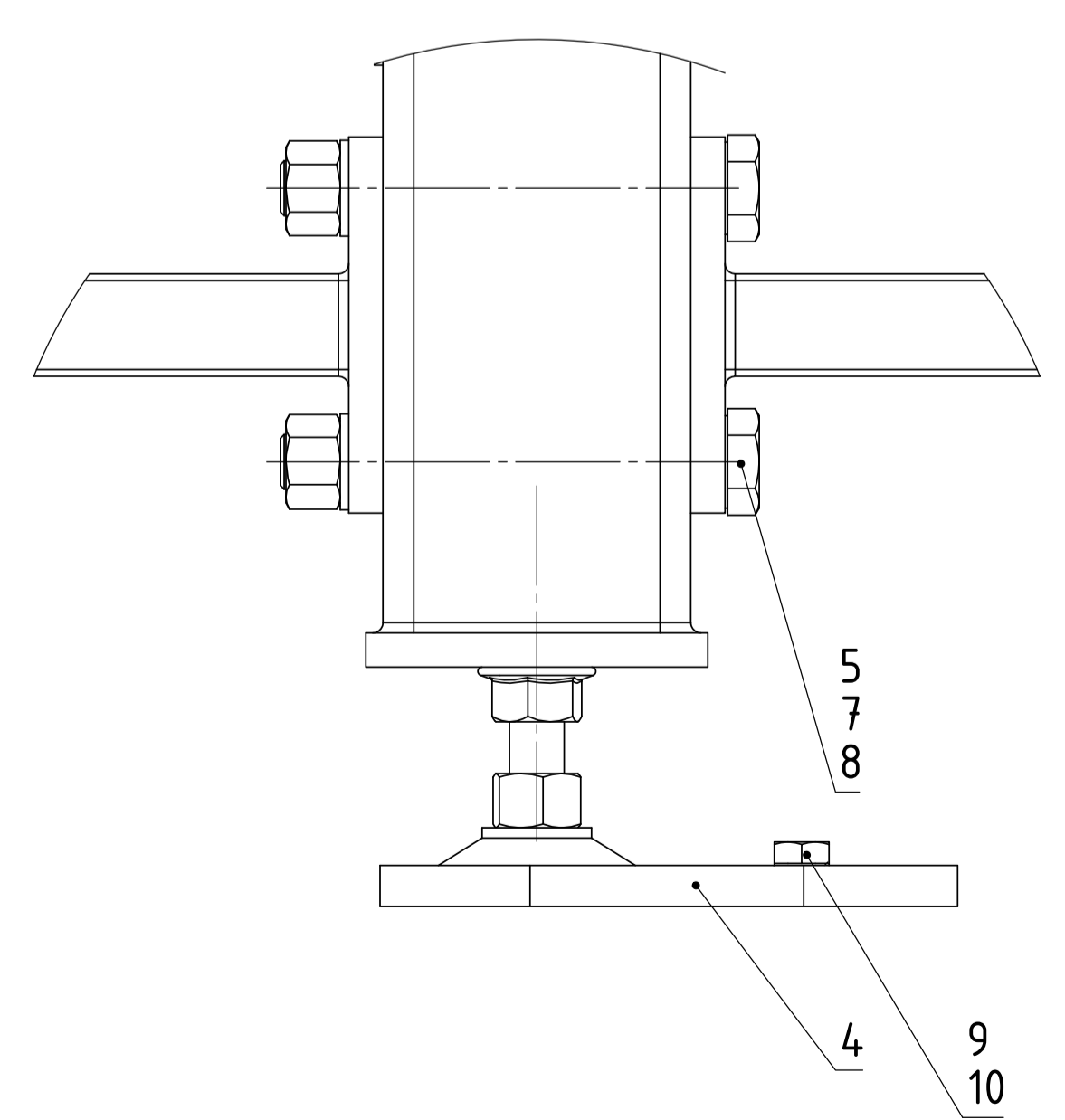
 01/01	Druh dokumentu KUSOVNÍK	Název: VÁLEČKOVÁ TRATĚ
	Kreslil: MICHAL KUBÍN	
	Schválil	Číslo dokumentu: BP16-K-04-100-01



DETAIL A  
MÉRITKO 1 : 2

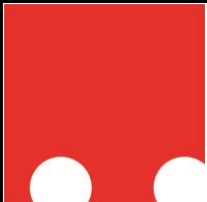


DETAIL B  
MÉRITKO 1 : 2

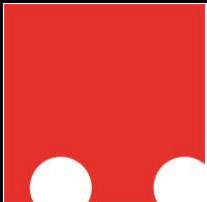


Struktura povrchu	Hrany	Měřítko	Přesnost
		1:10	Tolerování
			Promítání
Materiál	Přilohy	Hmotnost	CHRÁNĚNO PODLE ISO 16016
		10,405 kg	
Druh dokumentu	VÝKRES SESTAVY	Název	VÁLEČKOVÁ TRÁŤ
Kreslil	MICHAL KLIBÍN	Číslo dokumentu	
Schválil			BP16-01-101-01
Datum vydání	22.05.2016		Str. 1/1

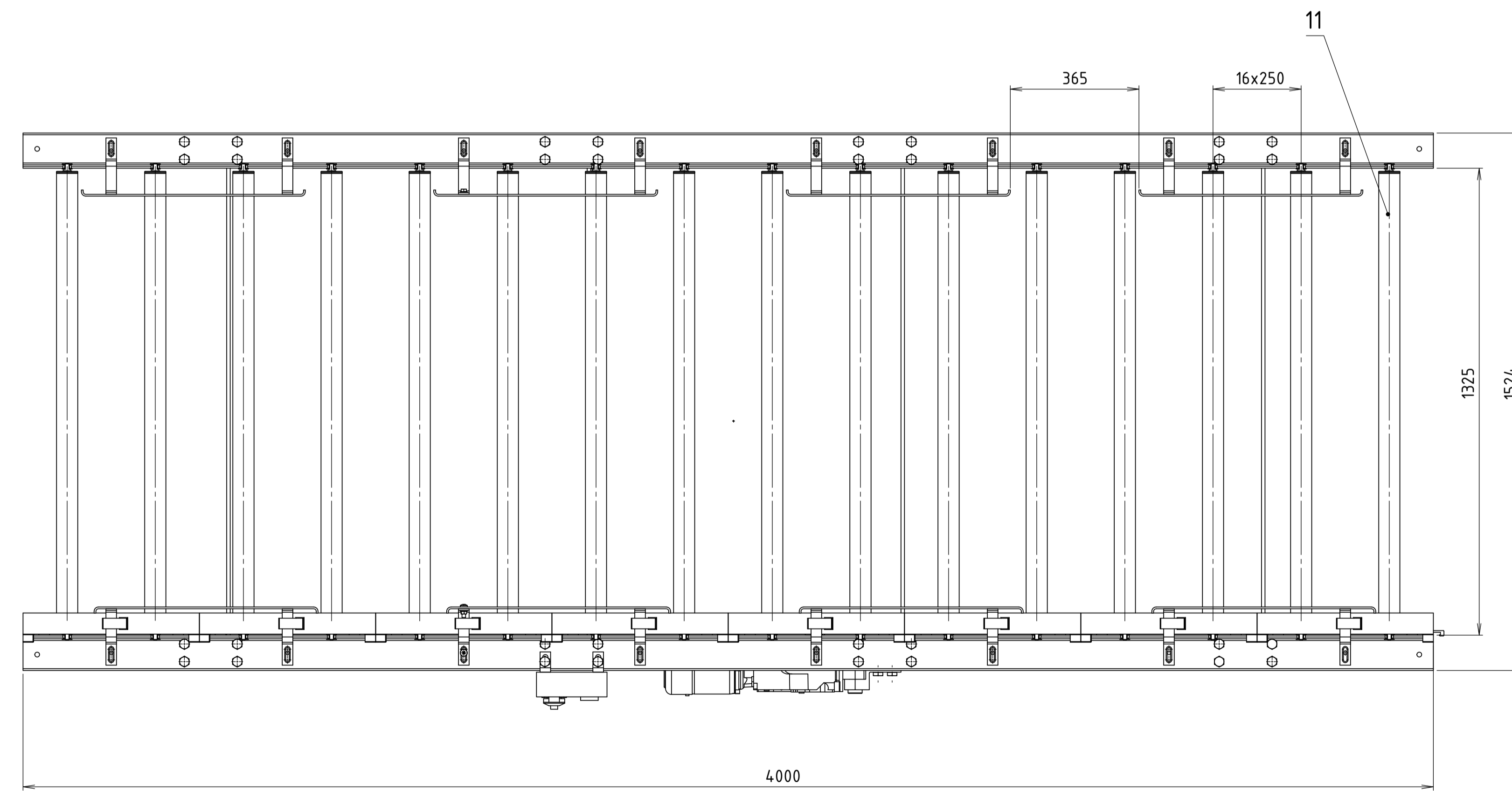
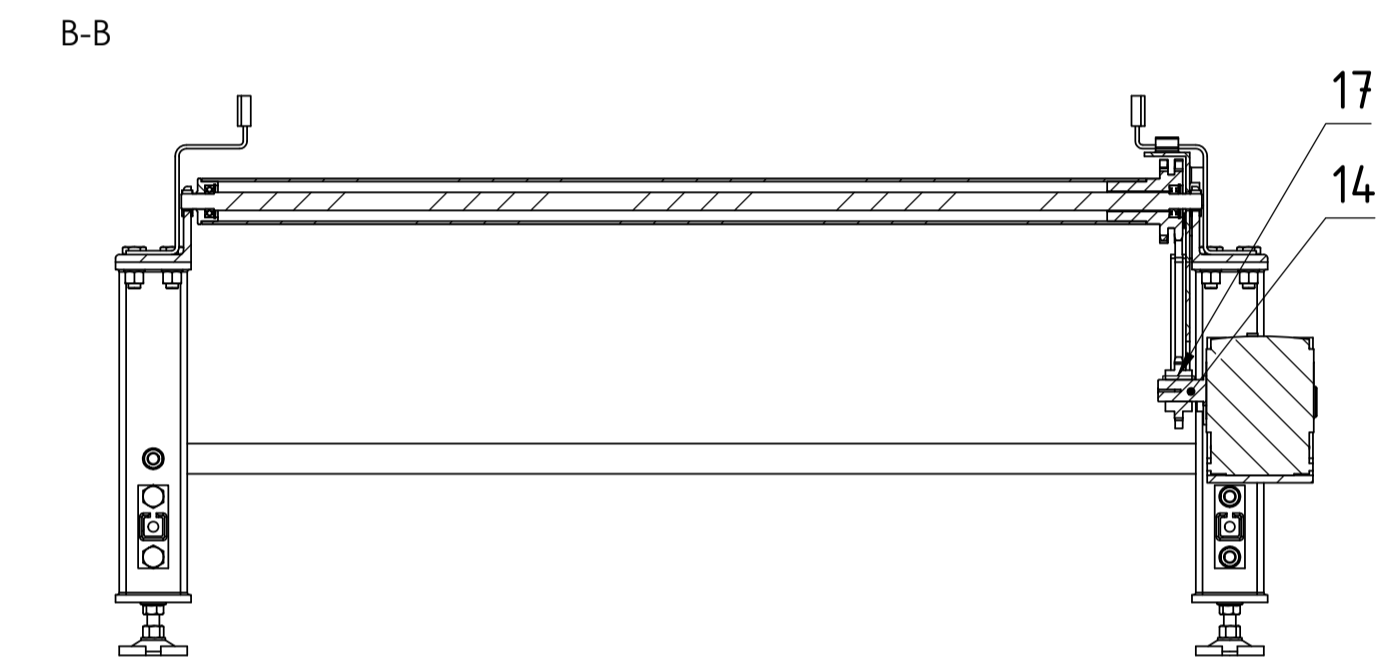
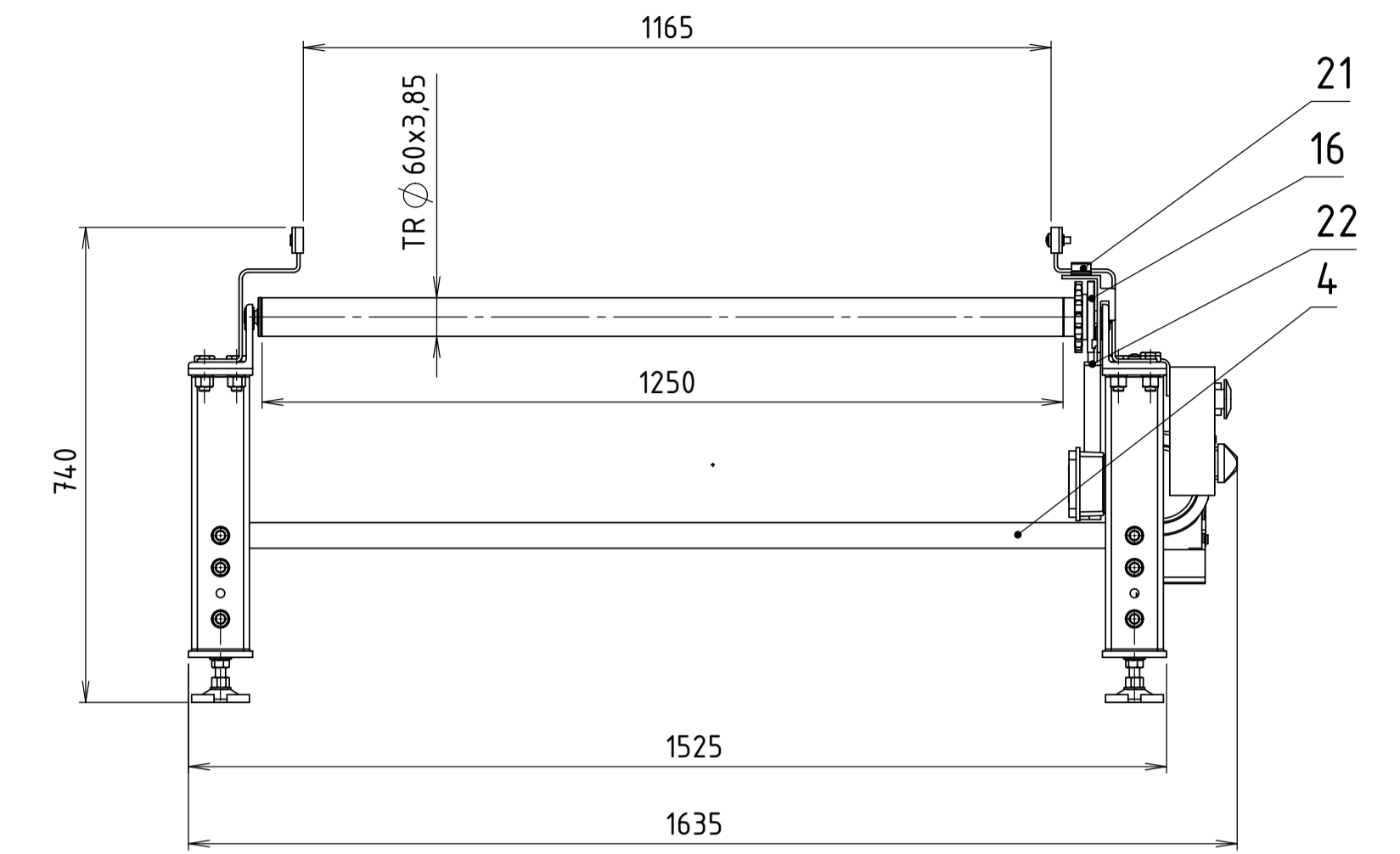
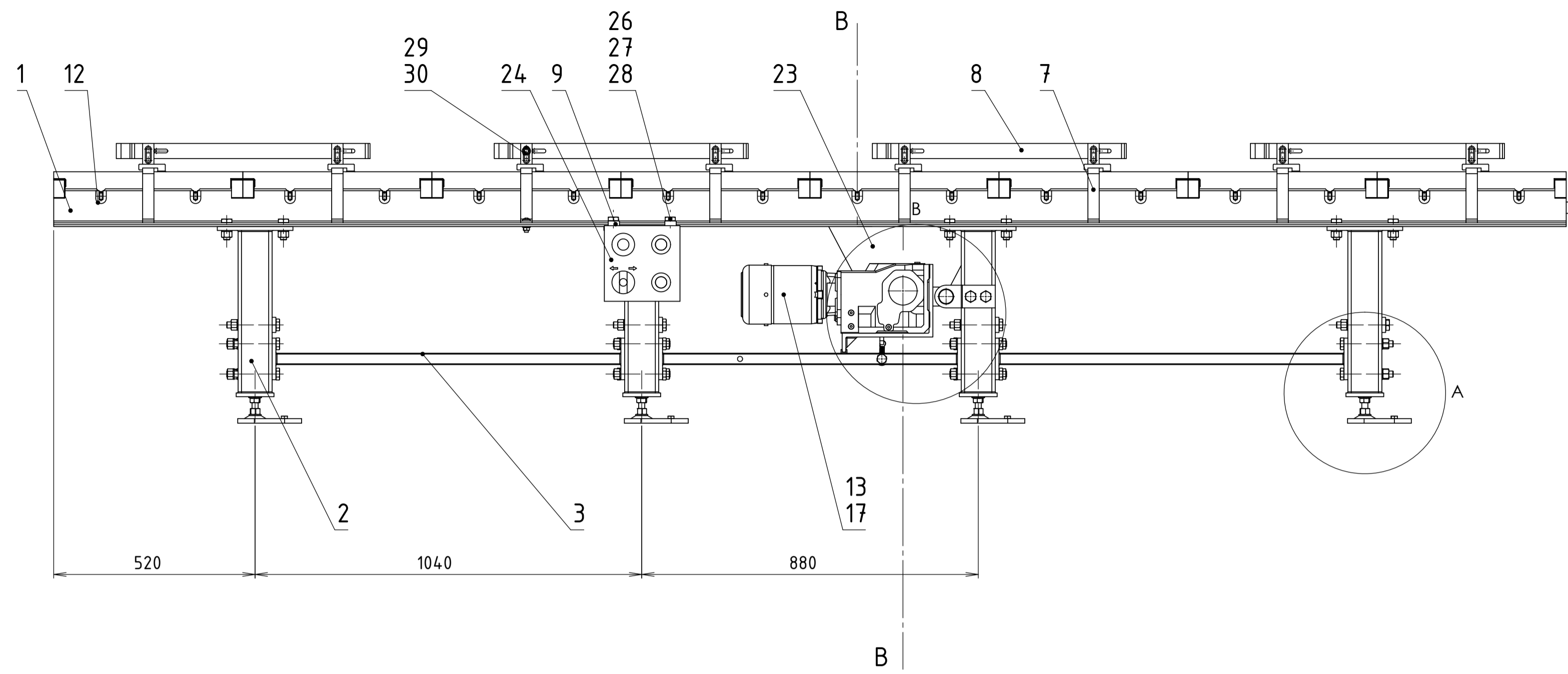
Číslo polož.	Název - označení Výkres - norma	Polotovar Materiál	Hmot.	J	Množ.
1	RÁM PRO ULOŽENÍ OS VÁLEČKŮ	L 100x100x10 - 460 DIN 1029 S235JR (1.0038)	7,35	kg	2
2	PODSTAVNÉ NOHY NOSNÉHO RÁMU	SVAREK S235JR (1.0038)	1,23	kg	8
3	PODÉLNÁ ROZPĚRA RÁMU	SVAREK S235JR (1.0038)	0,41	kg	6
4	PŘÍČNÁ ROZPĚRA RÁMU	PL050x10-1400 S235JR (1.0038)	0,22	kg	4
5	KONZOLE PRO UCHYCENÍ PJ K RÁMU	SVAREK S235JR (1.0038)	1,45	kg	1
6	KONZOLE PRO UCHYCENÍ K PJ	SVAREK S235JR (1.0038)	1,91	kg	1
7	NOSNÁ ČÁST BOČNÍHO VEDENÍ	PLO 30x5 - 300	0,38	kg	12
8	KONTAKTNÍ ČÁST BOČNÍHO VEDENÍ	PLO 30x5 - 700	0,73	kg	6
9	KONZOLE PRO OVLÁDACÍ PRVKY	PLO 30x5 - 100	0,12	kg	2
10	STAVITELNÁ NOHA M16x100 HABERKORN ULMER, s.r.o:		0,12	kg	8
11	POHÁNĚNÝ VÁLEČEK BP16-V-03-102-01		16,83	kg	16
12	TĚSNĚNÍ POD OSOU VÁLEČKU PROFILY s.r.o.		0,01	kg	16
13	PŘEVODOVÝ MOTOR NORD a.s. SK9012.1 VXZ-80l/4 TW		44	kg	1
14	HŘÍDEL PŘEVODOVÉHO MOTORU	Φ30-60	0,5	kg	1
15	TĚSNĚNÍ POD KONZOLÍ PJ PROFILY s.r.o.		0,03	kg	1

	Druh dokumentu KUSOVNÍK	Název: ÚSEK VÁLEČKOVÉ TRATĚ
	Kreslil: MICHAL KUBÍN	
	Schválil	Číslo dokumentu: BP16-K-04-101-01

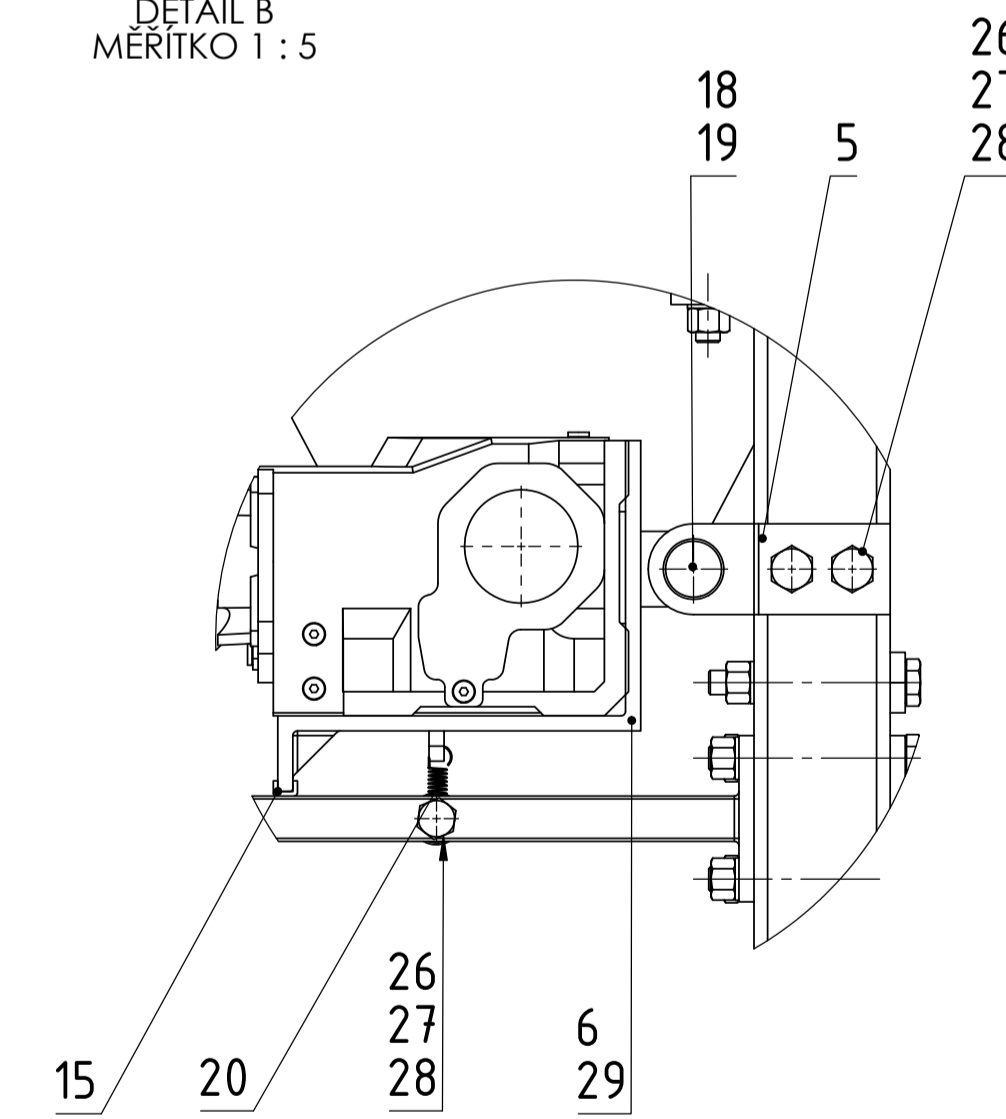
Číslo polož.	Název - označení	Polotovary	Hmot.	J	Množ.
	Výkres - norma	Materiál			
16	STANDARDNÍ ŘETĚZ 12 B-1		1,25	kg	17
	HABERKORN ULMER s.r.o. DIN 8187				
17	ŘETĚZOVÉ KOLO		0,62	kg	1
	TYMA CZ, s.r.o.	C43 (12 040)			
18	ČEP PRO ULOŽENÍ PJ	Φ40-100	0,92	kg	1
		S235JR (1.0038)			
19	POJISTNÝ KROUŽEK 40		0,01	kg	1
	ČSN 02 2930	12 040			
20	TAŽNÁ PRUŽINA	25x3x1	0,04	kg	1
	HENLICH s.r.o. -	EN 10270-1SH (1.1200)			
21	HORNÍ DÍL KRYTOVÁNÍ	VÝLISEK	0,51	kg	25
22	SPODNÍ DÍL KRYTOVÁNÍ - HNANÁ ŘS	VÝLISEK	0,15	kg	24
23	SPODNÍ DÍL KRYTOVÁNÍ - HNACÍ ŘS	VÝLISEK	0,32	kg	1
24	SKŘÍŇ OVLÁDACÍCH PRVKŮ		3	kg	1
25	ŠROUB M16x130		0,08	kg	24
	ČSN 02 1103-8.8				
26	ŠROUB M16x50		0,04	kg	34
	ČSN 02 1103-8.8				
27	PODLOŽKA 16		0,01	kg	24
	ČSN 02 1702				
28	MATICE M16		0,02	kg	58
	ČSN 02 1401-5				
29	ŠROUB M10x30		0,05	kg	24
	ČSN 02 1103-8.8				
30	MATICE M10		0,02	kg	24
	ČSN 02 1401-5				

	Druh dokumentu KUSOVNÍK	Název: ÚSEK VÁLEČKOVÉ TRATĚ
	Kreslil: MICHAL KUBÍN	
	Schválil	Číslo dokumentu: BP16-K-04-101-01

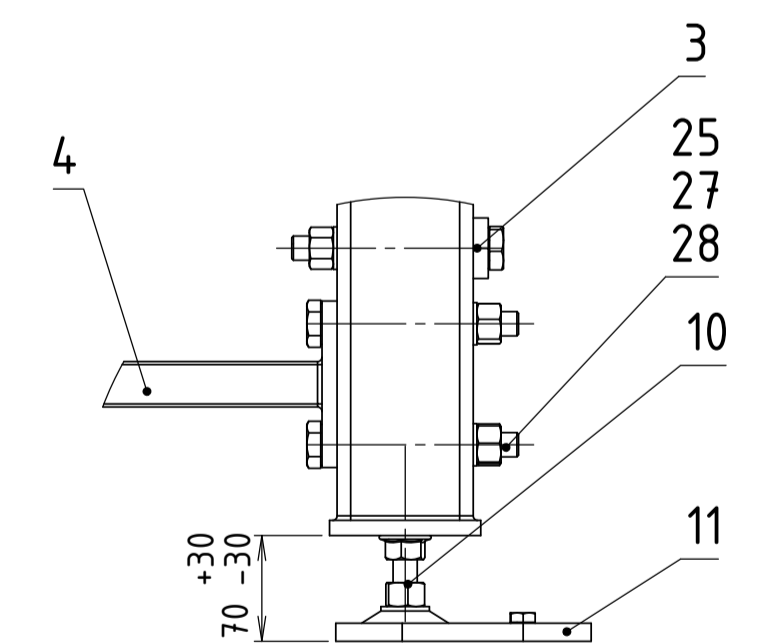
02/02



DETAIL B  
MĚŘITKO 1 : 5



DETAIL A  
MĚŘITKO 1 : 5



Struktura povrchu	Hrany	Měřítko	Přesnost
		1:10	Tolerování
			Promítání
Materiál	Přítovar	Hmotnost	ČHRÁNĚNO PODLE ISO 16016
		LTS kg	
Druh dokumentu	VÝKRES SESTAVY	Název	ÚSEK VÁLEČKOVÉ TRATĚ
Kreslil	MICHAL KLIBÍN	Číslo dokumentu	
Schválil			
Datum vydání	22.05.2016		BP16-01-101-01