

REZIDENČNÍ BYDLENÍ S KOMERČNÍMI PROSTORY

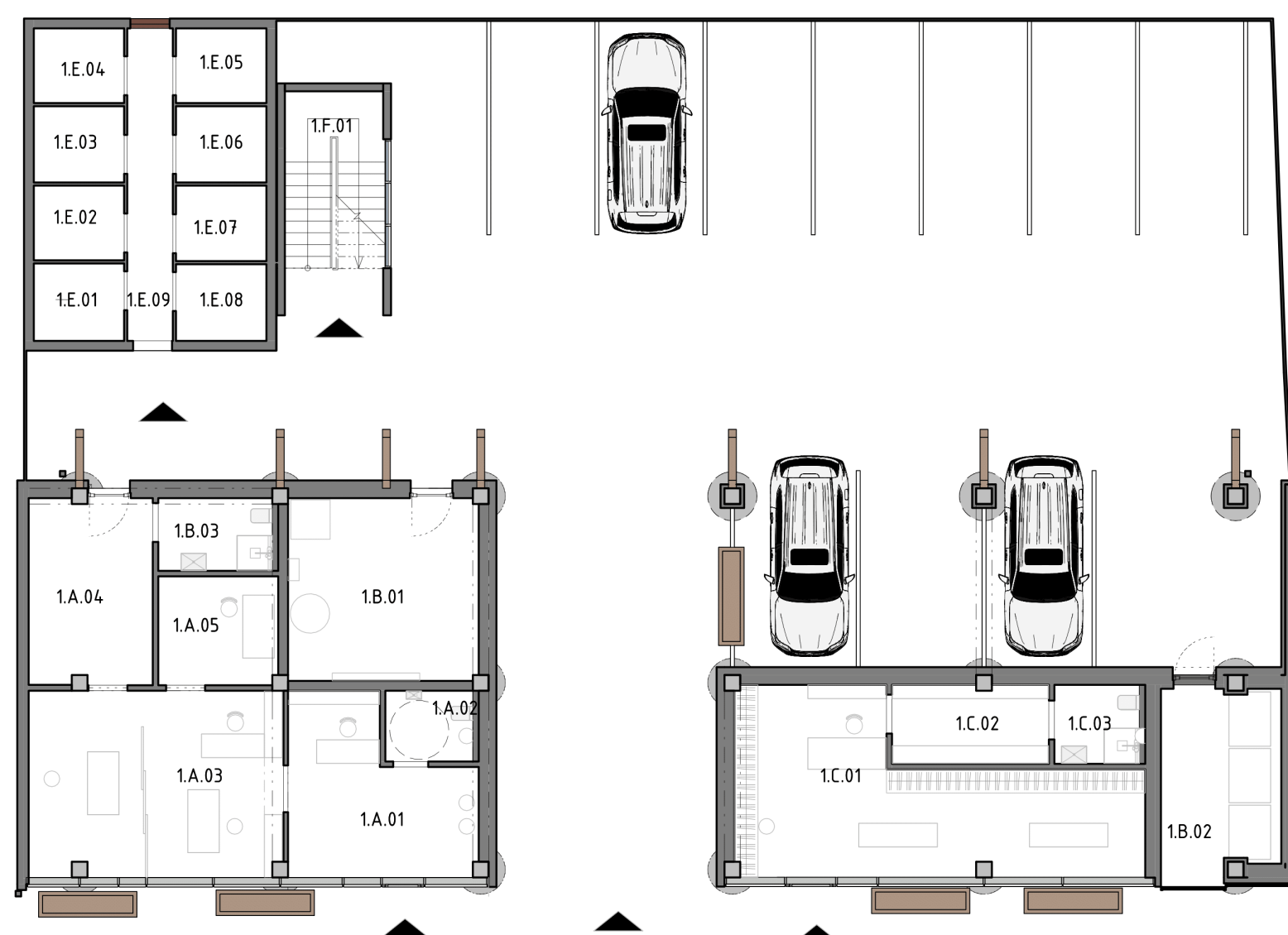


UMÍSTĚNÍ

Jedná se o polyfunkční třípodlažní pavlačový dům, který je osazen do proluky v rovinatém terénu u silnice I. Třídy v Heřmanově Městci. Přístup do vnitrobloku umožňuje průjezd středem objektu. Nachází se zde parkoviště, skladovací kóje pro rezidenty a schodišťová věž napojená na pavlače.

DISPOZICE

První podlaží je věnováno komerci – veterinární ordinace a maloobchodní prostor, a technickému zázemí. Ve 2NP se nachází celkem 4 bytové jednotky: 2x3+kk, 1x2+kk, 1x1+kk. 3NP je totožné. Všechny bytové jednotky mají přístup na lodžii.

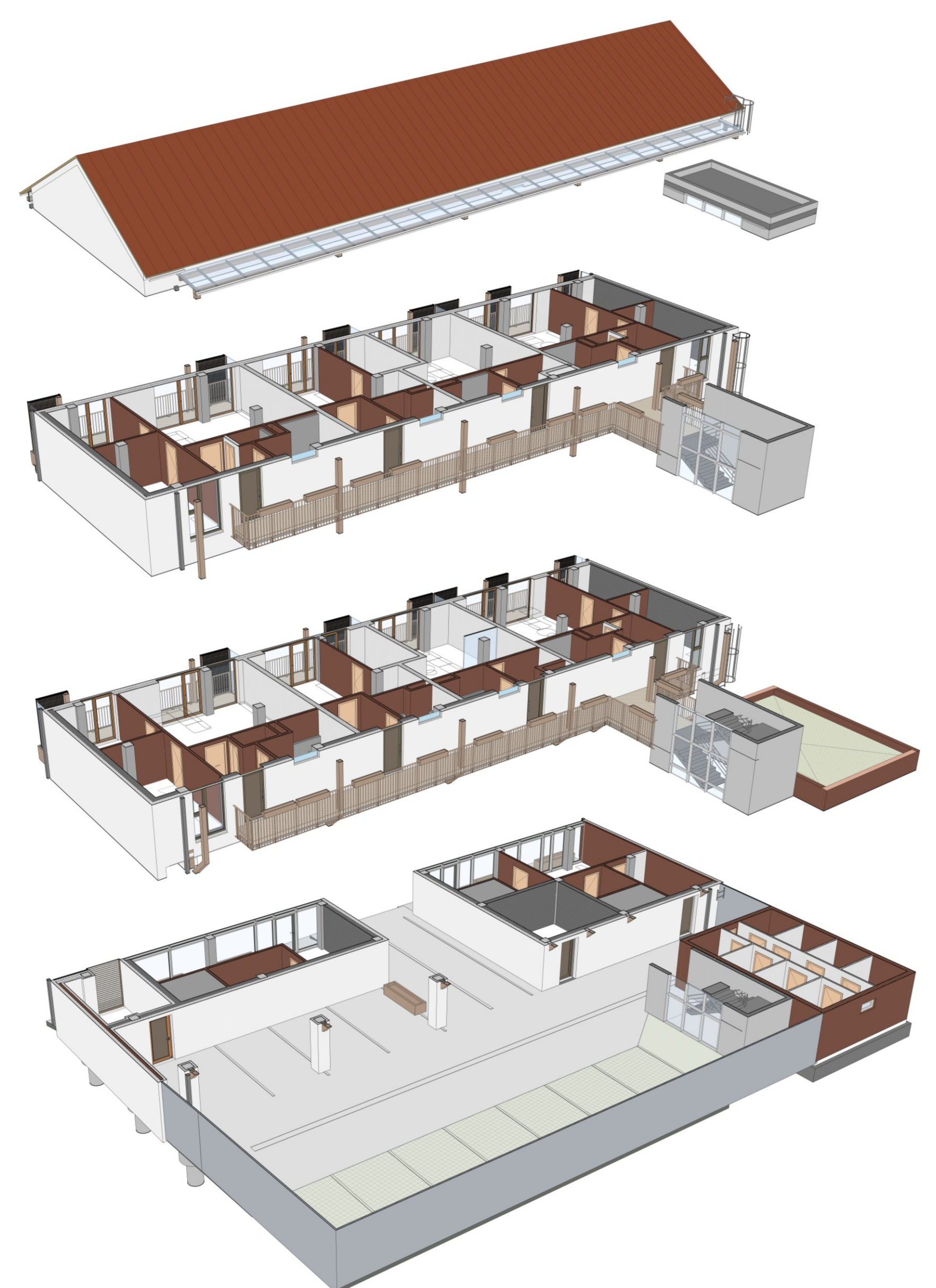


ARCHITEKTONICKÉ ŘEŠENÍ

Celý objekt je zateplen systémem ETICS. Omítky jsou navrženy v bílé barvě. Rámy oken dveří jsou hliníkové v hnědé barvě. Střecha je z plechových profilů červené barvy s integrovanými FVE panely.

KONSTRUKČNÍ ŘEŠENÍ

Objekt je navržen jako prefabrikovaný železobetonový skelet. Základy tvoří piloty. Svislé nosné konstrukce tvoří sloupy osazené do kalichů. Vodorovné nosné konstrukce tvoří atypické průvlaky a převážně předpjaté dutinové dílce spiroll vhodně doplněné o ztužidla a prefabrikované desky. Schodiště je také železobetonové prefabrikované. Střecha je šikmá také z dílců spiroll, osazená na žb prefabrikované průvlaky.



Autor: Bc. Kateřina Raimundová
Vedoucí práce: Ing. Marie Rusinová, Ph.D.
Použitý software: Revit, autocad, lumion, sketchup, MS office

Téma práce: Rezidenční bydlení s komerčními prostory
Typ práce: Diplomová práce
Rok: 2025/2026

