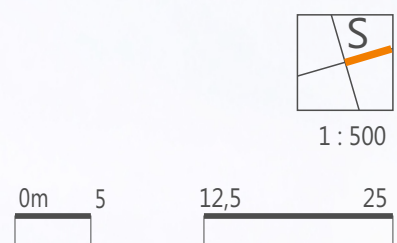
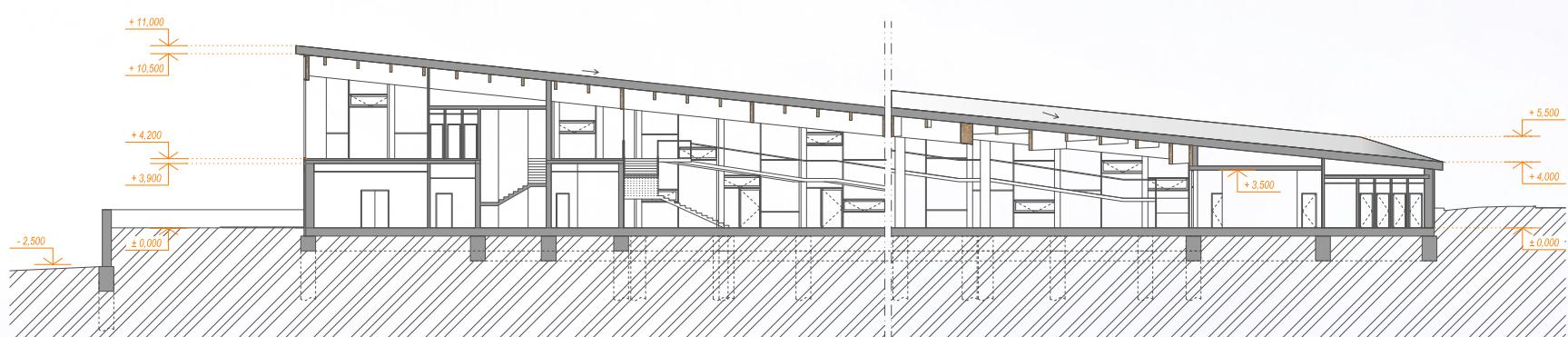
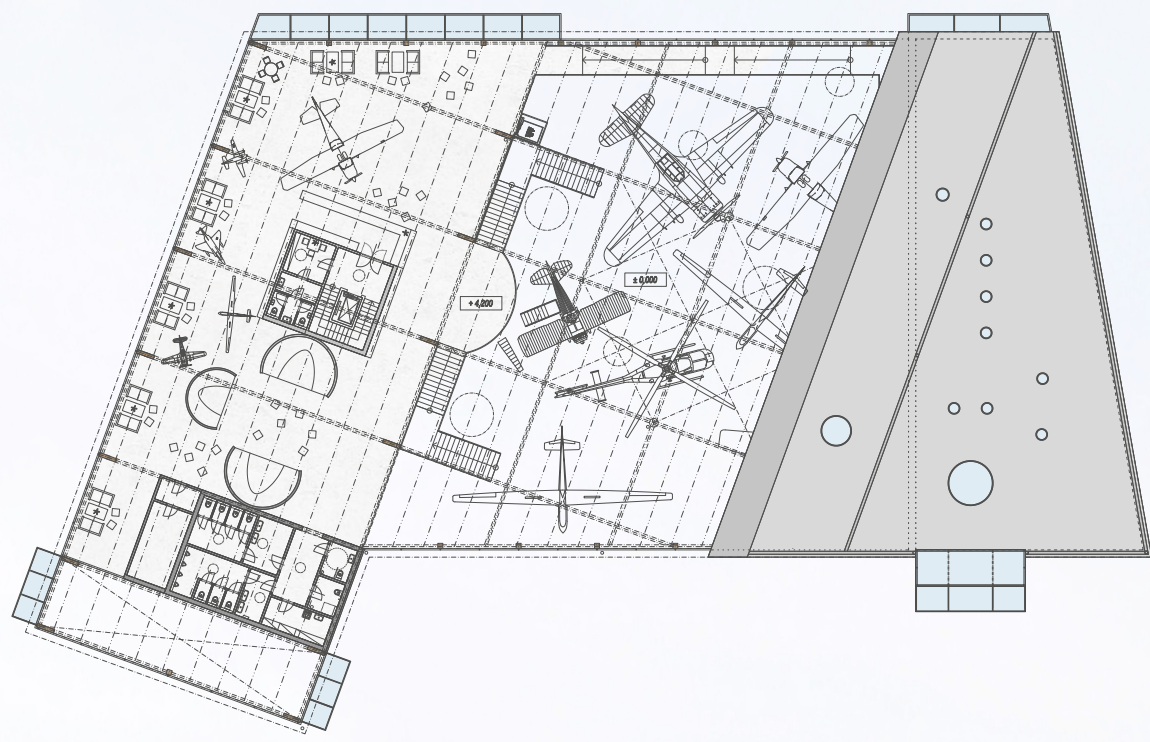
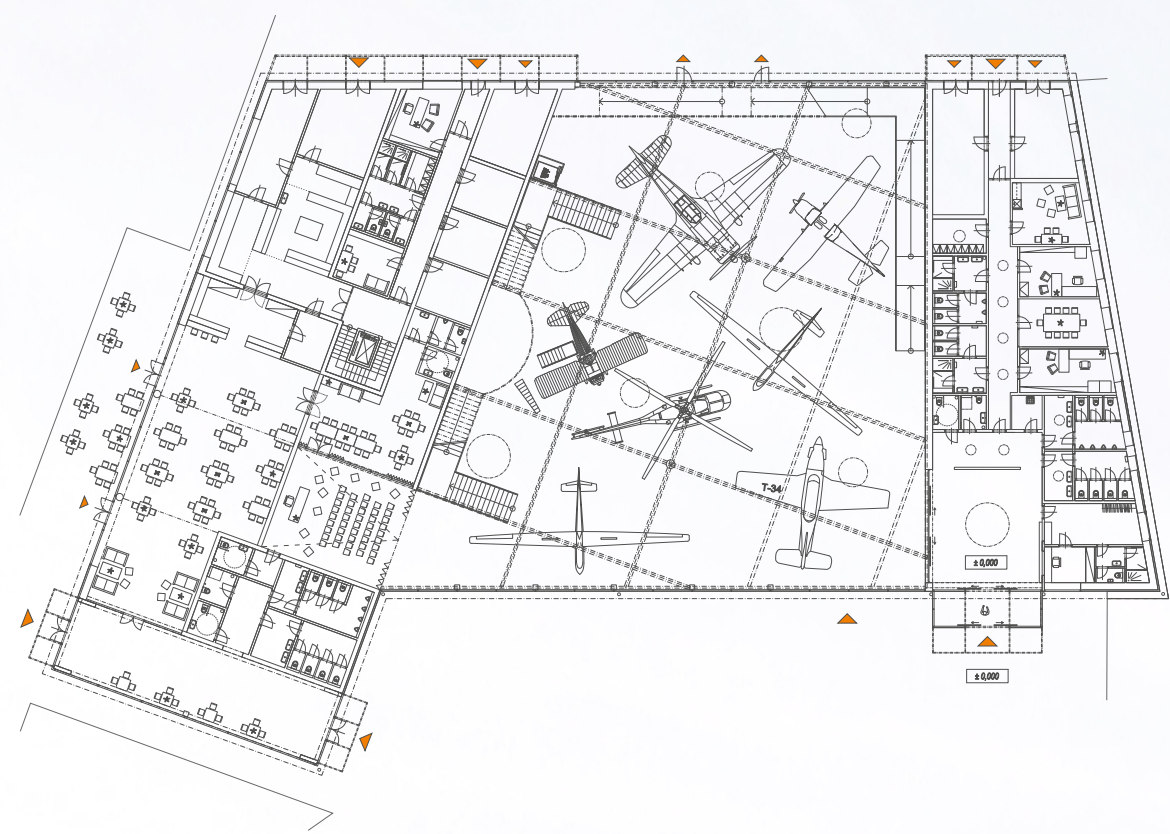




GALERIE - PŮDORYS 1.NP 1:500

GALERIE - PŮDORYS 2.NP 1:500

SITUACE MÍSTA STAVBY 1:1000



GALERIE LETECKÉ TECHNIKY A TRADIC LETECTVÍ NA LETIŠTI MEDLÁNKY V BRNĚ



NA ÚZEMÍ VOLNÉHO PROSTORU VZNIKLE ASANACÍ BUDOU V SEVERNÍ ČÁSTI PŘÍLEHLÉ K ULICI TURISTICKÁ SITUOVÁNY OBJEKTY PRO NÁVŠTĚVNÍKY TAK, ABY BYL UTVOŘEN KOMPAKTNÍ PROSTOR KOLEM HLAVNÍHO OBJEKTU GALERIE LETECKÉ TECHNIKY, SKOLÍCHO CENTRA A RESTAURACE SE SETKÁVACÍMI A VYHLÍDKOVÝMI PLOCHAMI, HRŠTĚM A PARKOVÁNÍM VIZUÁLNĚ A FYZICKY ODDĚLENÝ OD PROSTORU UŽÍVÁNĚM LETCI A ČLENY AEROKLUBU, VE KTERÉM SE POHYBUJÍ LETADLA ČI TAŽNÁ ZAŘÍZENÍ A VOZY.

CELÝ NÁVŠTĚVNICKÝ PROSTOR JE NEVRŽEN S OHLEDEM NA POHLEDOVÉ OSY A SMĚRY, TAK ABY JIŽ PŘI VSTUPU BYL ČLOVĚK OBEZNÁMEN SE SITUACÍ JAK U GALERIE A RESTAURACE, TAK V PROSTORU PRO LETCE NEBO NA DRAŽE. DÁLE NA PROSTORY RESTAURACE NAVAŽUJE PŘÍRODNÍ ZATRAVNĚNÁ VYHLÍDKOVÁ TERASA S POSEZENÍM, KTERÁ VYROVNÁVÁ SVAŽITOST TERÉNU A ZÁROVŇ TVOŘÍ HRANICI NÁVŠTĚVNICKÉHO PROSTORU. Z TĚTO TERASY JE UMOŽNĚN PŘÍSTUP K OBJEKTU KLUBOVNY A DO PROSTORU PRO LETCE, PRO PROPOJENÍ PROVOZŮ PŘI KONÁNÍ RŮZNÝCH AKČÍ ČI PRO ZÁJEMCE O LET ČI SESKOK.

V ČÁSTI AREÁLU VYHRAZENÉ PRO LETCE A AEROKLUB JSOU ZACHOVÁNY PŮVODNÍ HANGÁRY KTERÉ JSOU DOPLNĚNY O HANGÁRY NAHRAZUJÍCÍ PLOCHU ASANOVANÝCH OBJEKTŮ A TO V MÍSTĚ PŮVODNÍHO ZDĚNÉHO HANGÁRU NA JIHU ÚZEMNÍ A DALŠÍ, KTERÁ Z JIHOVÝCHODU UZÁVÍRÁ ÚZEMÍ. DALŠÍMI NAVRŽENÝMI OBJEKTY JE VE STŘEDU AREÁLU ORIENTOVANÉ ZÁZEMÍ MODELÁŘSKÝCH LETCŮ, KLUBOVNA A UBYTOVÁNÍ. DÁLE SKLADY, ARCHIVY A KANCELÁŘE SLOUŽÍCÍ PRO SPRÁVU LETIŠTĚ A AEROKLUBU A ŘÍDÍCÍ VĚŽ.

VJEZD DO AREÁLU BUDE ZACHOVÁN Z ULICE TURISTICKÁ, KDE BUDE HNED U PŘÍJEZDU VYTVOŘENO PARKOVIŠTĚ PRO NÁVŠTĚVNÍKY NA KTERÉ BUDE PLYNULE NAVAŽOVAT ZPEVNĚNÁ SHROMAŽDOVACÍ PLOCHA A VSTUPY DO OBJEKTŮ. KOMUNIKACE BUDE DÁLE POKRACOVAT DO PROSTORU S POHYBEM LETADEL, KTERÝ BUDE ODDĚLEN ZÁVOROU PROTI VJEZDU NÁVŠTĚVNÍKŮ. ZDE BUDOU VYTVOŘENY ZPEVNĚNÉ PLOCHY PRO SNADNÝ A BEZPEČNÝ POHYB JAK LETADEL, TAK PILOTŮ A AUTOMOBILŮ A JEJICH PŘÍSTUP NA VZLETOVOU A PŘÍSTAVACÍ DRÁHU.

ZÁSOBOVÁNÍ RESTAURACE ODVOZ ODPAĐŮ A VSTUP ZAMĚSTNANCŮ DO RESTAURACE A GALERIE BUDE UMOŽNĚN SAMOSTATNÝM VJEZDEM Z ULICE TURISTICKÁ, ZDE BUDE VYTVOŘENO PARKOVIŠTĚ PRO ZAMĚSTNANCE.



Autor: Bc. Dagmar Blahová
Vedoucí práce: prof. Ing. arch. Jiljí Šindlar, Csc.
Konzultant: Ing. Rostislav Jeneš

Ateliér:
Téma práce:
Ročník/semestr/rok:

TG10 Diplomový projekt
Galerie letecké techniky a tradic letectví na letišti Medláňky v Brně
6./ letní/ 2015/16

