

- 1 BRNO-MEDLÁNKY
- 2 BRNO-ŘEČKOVICE
- 3 BRNO-KOMÍN
- 4 BRNO-BYSTRC
- 5 BRNO-KNÍNIČKY
- 6 ROZDROJOVICE
- 7 AREÁL VUT-BRNO
- 8 TECHNICKÉ MUZEUM
- 9 ZASTÁVKA BUS MEDLÁNKY
- 10 VLAKOVÉ NÁDRAŽÍ BRNO-ŘEČKOVICE
- 11 ZOOLOGICKÁ ZAHRADA BRNO
- 12 BRNĚNSKÁ PŘEHRADA
- 13 PP MEDLÁNECKÉ KOPCE
- 14 PP NETOPÝRKY
- 15 PP MNIŠÍ HORA
- 16 PP BABA

- SPORTOVNÍ LETIŠTĚ BRNO-MEDLÁNKY 27,35 ha
- SMĚR MEDLÁNKY
- SMĚR KOMÍN
- SMĚR KNÍNIČKY



BRNO-MEDLÁNKY

Bývalá vesnice a od roku 1990 samostatná městská část města Brna Medlánky se rozkládá v údolí mezi Medláneckými kopci a Řečkoviciemi, které klesá od Řečkovic k centru Medlánek dosti prudce a mírně se svažuje k severní části Králova Pole.

Západní část katastru Medlánek stoupá do zalesněných vrchů až k hranicím města Brna (vrch Bosně na jižním okraji Přírodního parku Baba).

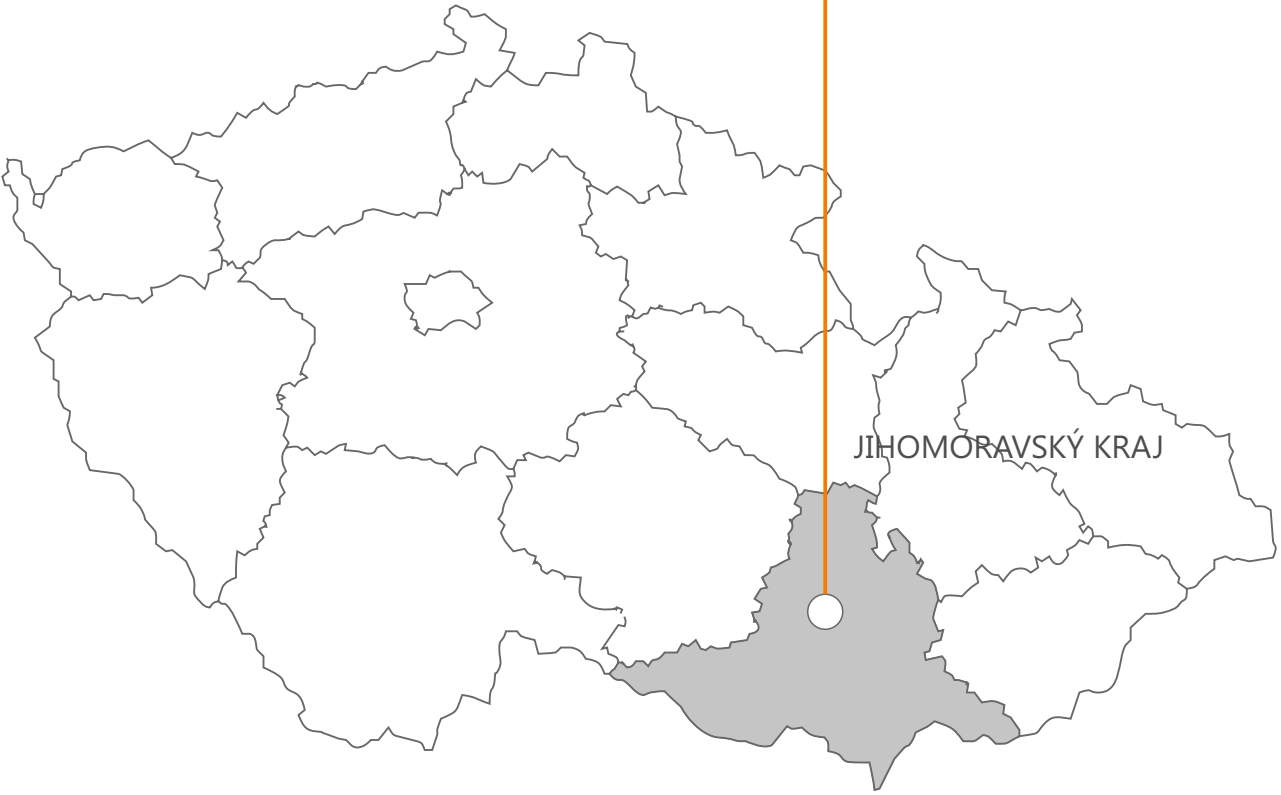
Území Medlánek sousedí s dalšími městskými částmi města Brna – s k.ú. Komín, Královo Pole, Řečkovice a Mokrá Hora. Severozápadní část území sousedí s obcí Jinačovice (okres Brno-venkov).

Medlánekami neprochází žádná významná komunikace – hlavní tepnou je obchvatná komunikace vedoucí z Králova Pole do Řečkovic.

Značná část katastru je nezastavěná, severozápadní oblast je zalesněná, prostoupená početnou chatovou a zahrádkářskou oblastí. Na katastru Medlánek se nachází velké množství chráněných krajinných prvků a zajímavých přírodních útvarů, které jsou hostiteli mnoha druhů vzácné fauny a flóry.



BRNO



JIHOMORAVSKÝ KRAJ



01



GALERIE LETECKÉ TECHNIKY A TRADIC LETECTVÍ NA LETIŠTI MEDLÁNKY V BRNĚ

DIPLOMOVÁ PRÁCE KVĚTEN 2016 • VEDOUČÍ PRÁCE PROF. ING. ARCH. JILJÍ ŠINDLAR, CSC. • AUTOR **BC. DAGMAR BLAHOVÁ**
VYSOKÉ UČENÍ TECHNICKÉ V BRNĚ • FAKULTA STAVEBNÍ • ÚSTAV ARCHITEKTURY

SITUACE ŠIRŠÍCH VZTAHŮ 1 : 25 000



HISTORIE LETIŠTĚ

1914 - 1924

Prvním známým brněnským plachtařským nadšencem byl student techniky Richard Harabus, který již v roce 1914 dokončil svůj první kluzák. Tento kluzák při prvních letech zničil, ale nedal se neúspěchem odradit a postavil do roku 1921, ještě několik kluzáků s nimiž nalétal přes 100 letů. Na upoutaném kluzáku, dle svých slov, dosáhl nejdelší doby letu 11 min 23 sec a výšky asi 20 m nad terénem.

Ve roce 1924 skupina kolem E. Jelínka dokončila kluzák Chanute. Tento kluzák byl používán hlavně k cvičným letům, kdy byl kluzák upoután asi ve výšce 20 m, ale dle dobových fotografií létal také volně. Tyto lety konečně probudily zájem Moravského aeroklubu, který poskytl konstruktérům finanční podporu. Z této podpory byl také postaven na medláneckém kopci **první dřevěný hangár**.

1924 - 1939

Za skutečný začátek historie medláneckého letiště je však považováno uspořádání I. Národní soutěže plachtových letadel u Brna ve dnech 18.10. – 2.11. 1924, které se zúčastnilo 8 kluzáků. Koncem roku 1925 se Medlánečtí museli stěhovat, volba nakonec padla na kopec u obce Čebín (asi 15 km západně od Brna). Zde vyrostla v roce 1934 zemská plachtařská škola se všemi potřebnými budovami.

Tato škola úspěšně prováděla výcvik a umožňovala kondiční lety pilotům. Ústřední postavou školy v těchto letech byl Josef Pšikal, který byl později popraven fašisty. Posledním letovým dnem byl pak 12.3. 1939.

1939 - 1945

Po vpádu Němců byl okamžitě zakázán jakýkoliv letecký výcvik, technika je zabavena a piloti jsou pronásledováni.

1945 - 1949

Od 1.9. 1945 opět začíná pracovat zemská plachtařská škola, zatím na německých strojích. V roce 1947 dochází k zásadní změně filosofie výcviku a přechází se na výcvik na dvousedadlových větronicích. V roce 1948 díky politickým provérkám je zastaven letový provoz a jsou vyloučeni všichni lenové, kteří otevřeně nesouhlasí s novým režimem.

1949 - 1990

od 1.1. 1953 medlánecký aeroklub stává, jako všechny ostatní, součástí Svazarmu. Cvičné kluzáky LF-109 Pionýr byly vystřídány začátkem 60. let vynikajícími L-13 Blaniky, které dobyly celý plachtařský svět. Během následujících desetiletí patřil aeroklub k neaktivnějšímu plachtařským klubům v SSR a stál na předních místech v celostátní plachtařské soutěži klubů.

1990 - DO DNES

V roce 1990, kdy ukončil činnost Svazarm a po několika administrativních změnách se aeroklub stal samostatným občanským sdružením (pod Aeroklubem České republiky), zůstává v aeroklubu 10 letuschopných větroňů, 2 motorizované kluzáky a 1 motorový letoun na 80 aktivních plachtařů.

SCÉNÁŘ LETIŠTĚ

PILOT	šatna, zázemí kde se může pilot nachystat, využívá i klub, servis / údržbu letadel, administrativu i školící centrum.
ZÁVODNÍCI	v závodní den využijí místa na odstavení vleků, ubytovnu, klubovnu, hangáry, servis / údržbu a samozřejmě a restauraci. Komisaři a rozhodčí pak využijí i kanceláře a administrativu.
MODELÁŘI	navštěvují servis / údržbu svých modelů, klubovnu.
NÁVŠTĚVNÍCI	využijí nejčastěji restauraci s výhledem nebo venkovní posezení, děti pak hřiště či hrací koutek.

STÁVAJÍCÍ STAV

1	DISPEČERSKÁ VĚŽ/ KLUBOVNA/ RESTAURACE
2	DĚTSKÉ HRŠTĚ
3	PARKOVACÍ PLOCHA
4	POŽÁRNÍ NÁDRŽ
5	HANGÁR/ DÍLNY/ SKLADY
6	HANGÁR/ DÍLNY/ SKLADY
7	ČERPAČÍ PUMPA
8	LAKOVNA
9	HANGÁR/ DÍLNY/ SKLADY
10	VZTAŽNÝ BOD LETIŠTĚ
11	HANGÁR PRO VĚTRONĚ
12	KOTELNA
13	SKLADY
14	AUTOSERVIS
15	VYTYČOVACÍ BODY RUNWAYE

ARC

ústav architektury fakulty stavební

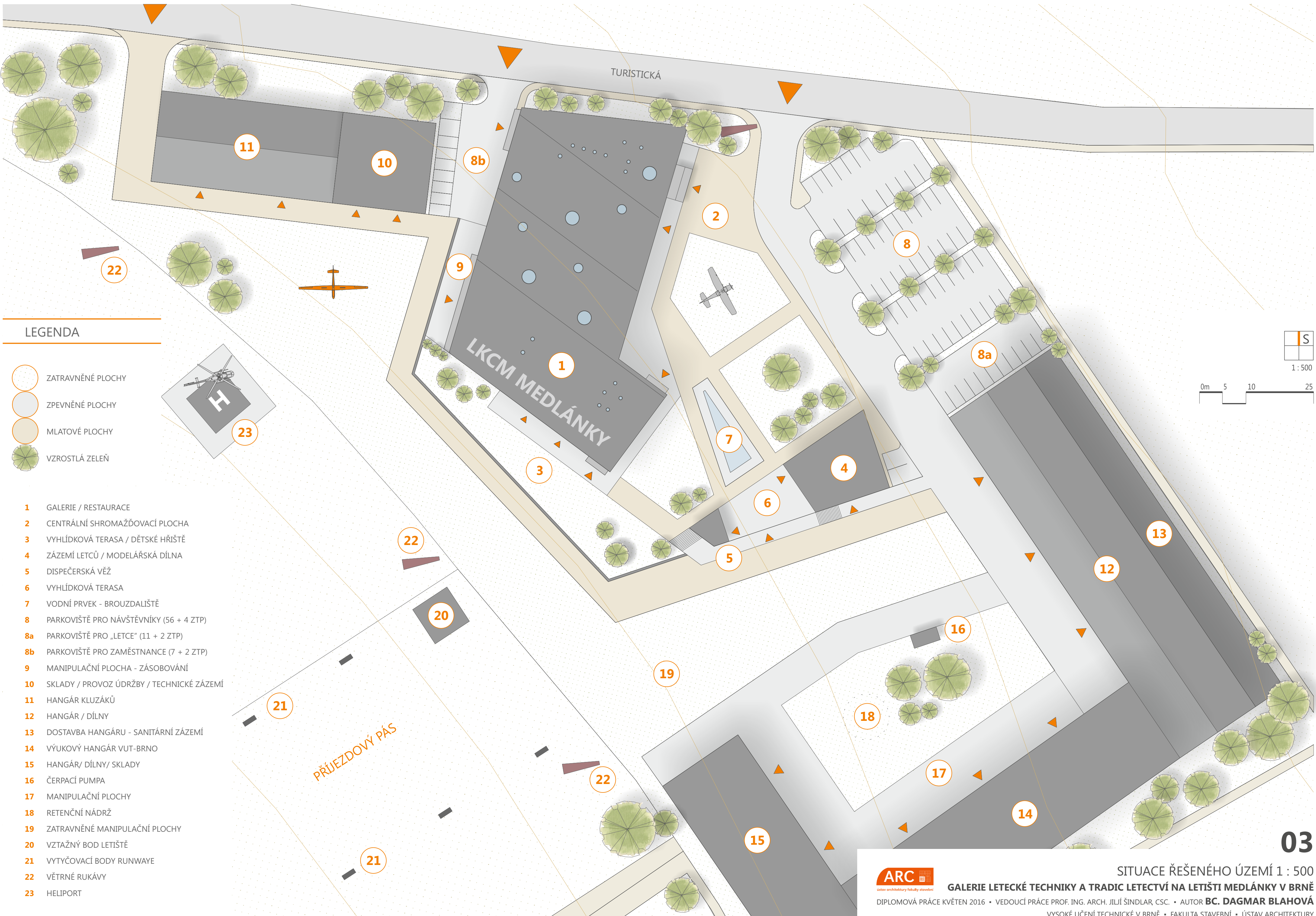
02

ANALÝZA ÚZEMÍ 1 : 1000

GALERIE LETECKÉ TECHNIKY A TRADIC LETECTVÍ NA LETIŠTI MEDLÁNKY V BRNĚ

DIPLOMOVÁ PRÁCE KVĚTEN 2016 • VEDOUČÍ PRÁCE PROF. ING. ARCH. JILJÍ ŠINDLAR, CSC. • AUTOR **BC. DAGMAR BLAHOVÁ**

VYSOKÉ UČENÍ TECHNICKÉ V BRNĚ • FAKULTA STAVEBNÍ • ÚSTAV ARCHITEKTURY



LEGENDA

- ZATRAVNĚNÉ PLOCHY
- ZPEVNĚNÉ PLOCHY
- MLATOVÉ PLOCHY
- VZROSTLÁ ZELEŇ

- 1 GALERIE / RESTAURACE
- 2 CENTRÁLNÍ SHROMAŽDOVACÍ PLOCHA
- 3 VYHLÍDKOVÁ TERASA / DĚTSKÉ HŘIŠTĚ
- 4 ZÁZEMÍ LETCŮ / MODELÁŘSKÁ DÍLNA
- 5 DISPEČERSKÁ VĚŽ
- 6 VYHLÍDKOVÁ TERASA
- 7 VODNÍ PRVEK - BROUZDALIŠTĚ
- 8 PARKOVIŠTĚ PRO NÁVŠTĚVNÍKY (56 + 4 ZTP)
- 8a PARKOVIŠTĚ PRO „LETCE“ (11 + 2 ZTP)
- 8b PARKOVIŠTĚ PRO ZAMĚSTNANCE (7 + 2 ZTP)
- 9 MANIPULAČNÍ PLOCHA - ZÁSOBOVÁNÍ
- 10 SKLADY / PROVOZ ÚDRŽBY / TECHNICKÉ ZÁZEMÍ
- 11 HANGÁR KLUŽÁKŮ
- 12 HANGÁR / DÍLNY
- 13 DOSTAVBA HANGÁRU - SANITÁRNÍ ZÁZEMÍ
- 14 VÝUKOVÝ HANGÁR VUT-BRNO
- 15 HANGÁR/ DÍLNY/ SKLADY
- 16 ČERPAČÍ PUMPA
- 17 MANIPULAČNÍ PLOCHY
- 18 RETENČNÍ NÁDRŽ
- 19 ZATRAVNĚNÉ MANIPULAČNÍ PLOCHY
- 20 VZTAŽNÝ BOD LETIŠTĚ
- 21 VYTYČOVACÍ BODY RUNWAYE
- 22 VĚTRNÉ RUKÁVY
- 23 HELIPORT

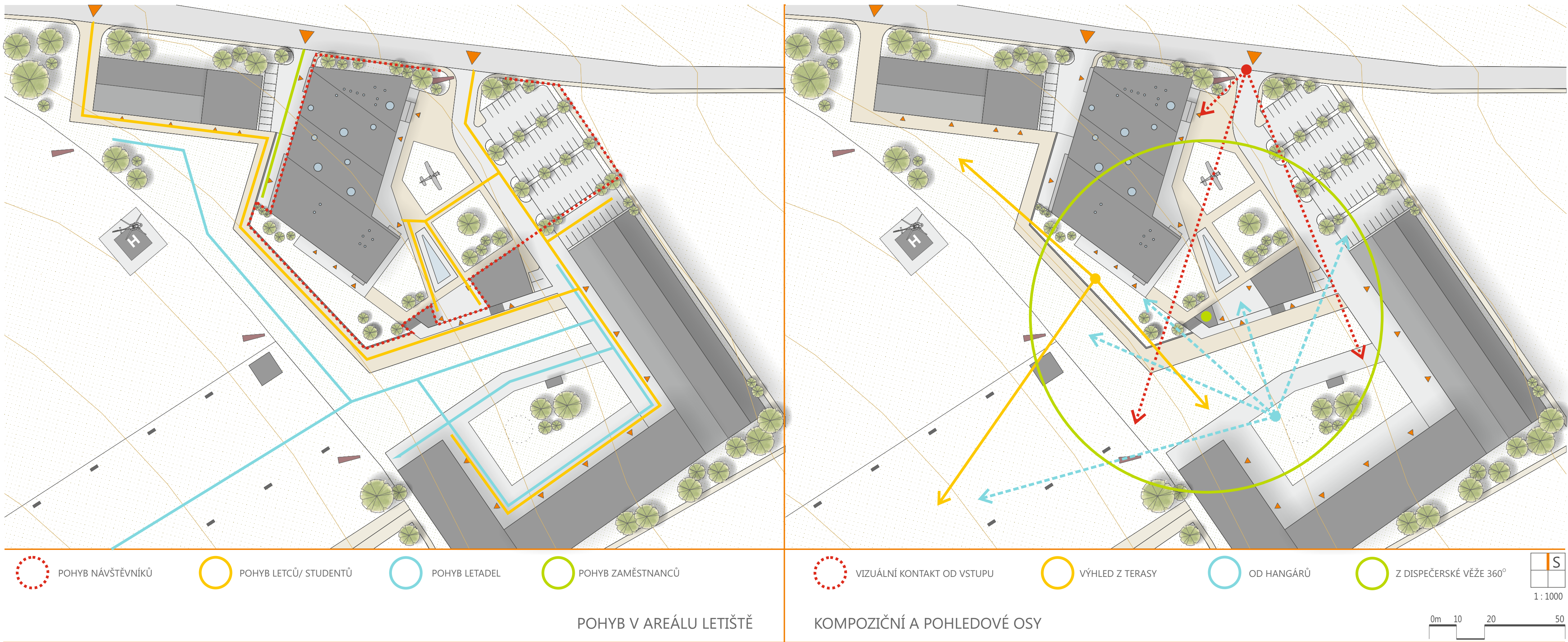
S
1 : 500

0m 5 10 25

03

ARC
ústav architektury fakulty stavební

SITUACE ŘEŠENÉHO ÚZEMÍ 1 : 500
GALERIE LETECKÉ TECHNIKY A TRADIC LETECTVÍ NA LETIŠTI MEDLÁNKY V BRNĚ
DIPLOMOVÁ PRÁCE KVĚTEN 2016 • VEDOUČÍ PRÁCE PROF. ING. ARCH. JILJÍ ŠINDLAR, CSC. • AUTOR BC. DAGMAR BLAHOVÁ
VYSOKÉ UČENÍ TECHNICKÉ V BRNĚ • FAKULTA STAVEBNÍ • ÚSTAV ARCHITEKTURY

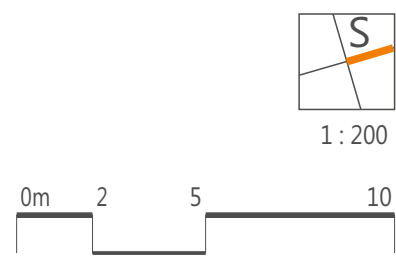
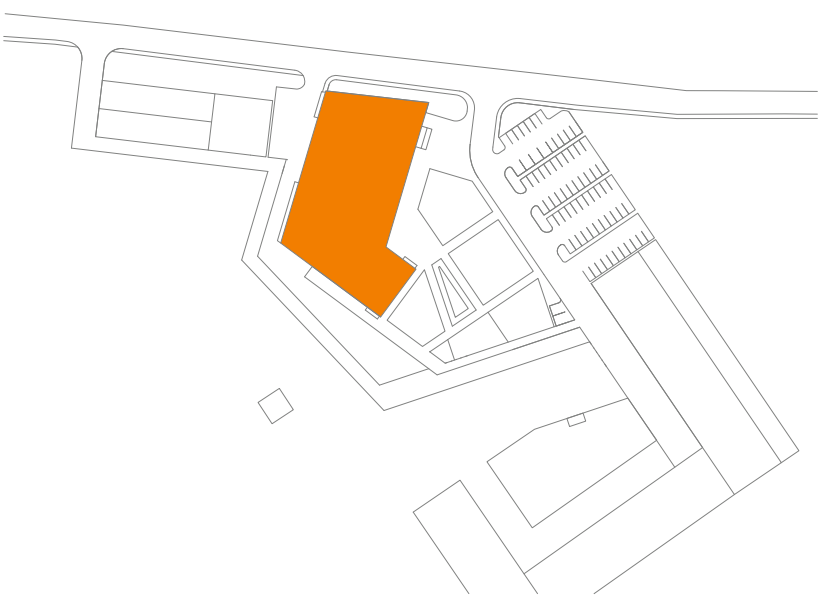


GALERIE

1.01	ZÁDVEŘÍ VSTUPU DO GALERIE	17,7
1.02	VSTUPNÍ HALA	81,3
1.03	VRÁTNICE / ŠATNA/ ZÁZEMÍ VRÁTNÉHO	36,9
1.04	WC NÁVŠTĚVNÍCI - ŽENY	20,3
1.05	WC NÁVŠTĚVNÍCI - MUŽI	20,0
1.06	WC IMOBILNÍ	5,0
1.07	PŘEBALOVACÍ KABINA	4,1
1.08	ÚKLIDOVÁ MÍSTNOST	4,2
1.09	KANCELÁŘ SPRÁVY GALERIE	19,1
1.10	JEDNACÍ MÍSTNOST	19,0
1.11	KANCELÁŘ SPRÁVY GALERIE	17,8
1.12	DENNÍ MÍSTNOST ZAMĚSTNANCŮ GALERIE	21,1
1.13	WC+SPRCHA ZAMĚSTNANCI GALERIE - ŽENY	17,2
1.14	WC+SPRCHA ZAMĚSTNANCI GALERIE - MUŽI	17,2
1.15	ŠATNY ZAMĚSTNANCI	8,7
1.16	STROJOVNA VZT	30,1
1.17	TECHNICKÁ MÍSTNOST ÚT	23,6
1.18	CHODBA	41,0
1.19	VÝSTAVNÍ PROSTOR - GALERIE	1082,0
1.20	MULTIMEDIÁLNÍ PROSTOR	63,4
1.20a	POHOTOVOSTNÍ WC	9,0

RESTAURACE

1.21	VSTUPNÍ PROSTOR RESTAURACE	113,0
1.22	WC NÁVŠTĚVNÍCI - ŽENY	22,4
1.23	WC NÁVŠTĚVNÍCI - MUŽI	22,1
1.24	WC IMOBILNÍ	4,6
1.25	PŘEBALOVACÍ KABINA	4,6
1.26	RESTAURACE	212,0
1.27	VENKOVNÍ POSEZENÍ	
1.28	UZAVŘENÝ SALONEK	55,2
1.29	WC - SALONEK	13,0
1.30	KUCHYNĚ - PŘÍPRAVNA POKRMŮ	70,0
1.31	SKLAD NÁPOJŮ	9,6
1.32	CHLAZENÝ SKLAD ODPADKŮ	23,8
1.33	SKLADY POTRAVIN	27,6
1.34	DENNÍ MÍSTNOST ZAMĚSTNANCŮ RESTAURACE	14,0
1.35	WC, SPRCHA, ŠATNA ZAMĚSTNANCŮ RESTAURACE	25,3
1.36	KANCELÁŘ SPRÁVY RESTAURACE	17,2
1.37	PROVOZNÍ SKLAD	14,7
1.38	PROVOZNÍ SKLAD	14,4
1.39	TECHNICKÁ MÍSTNOST	14,4
1.40	CHODBA	50,2
1.41	STROJOVNA VZT	22,8

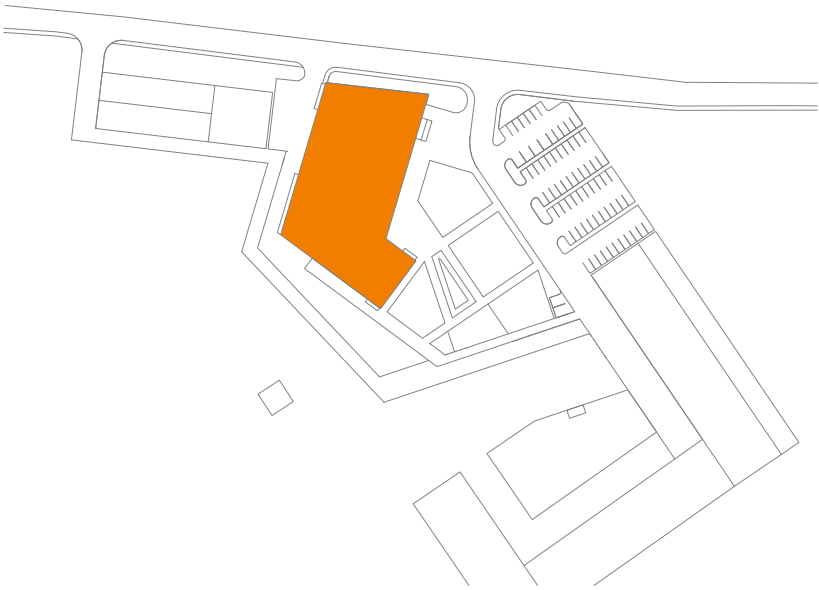
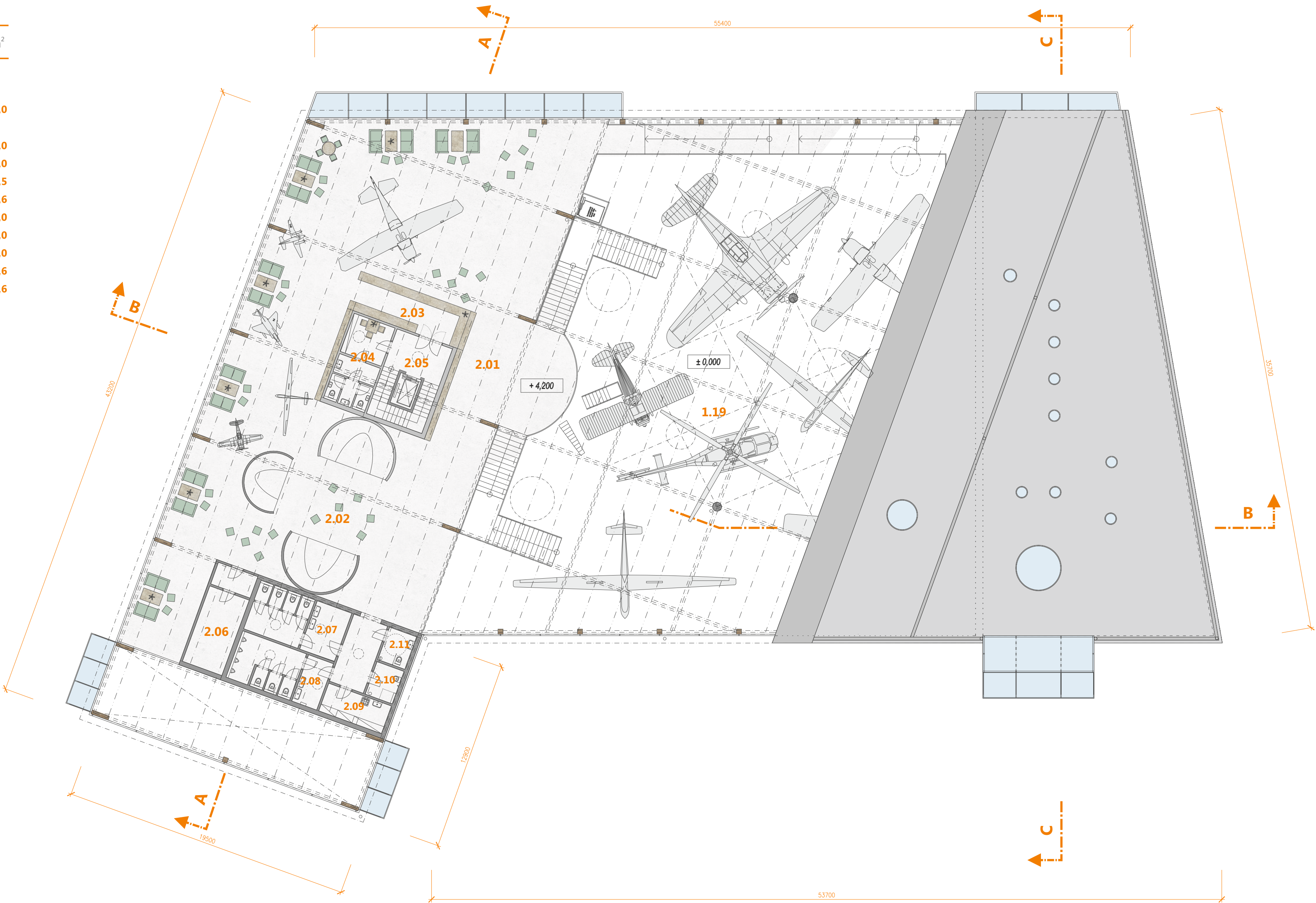


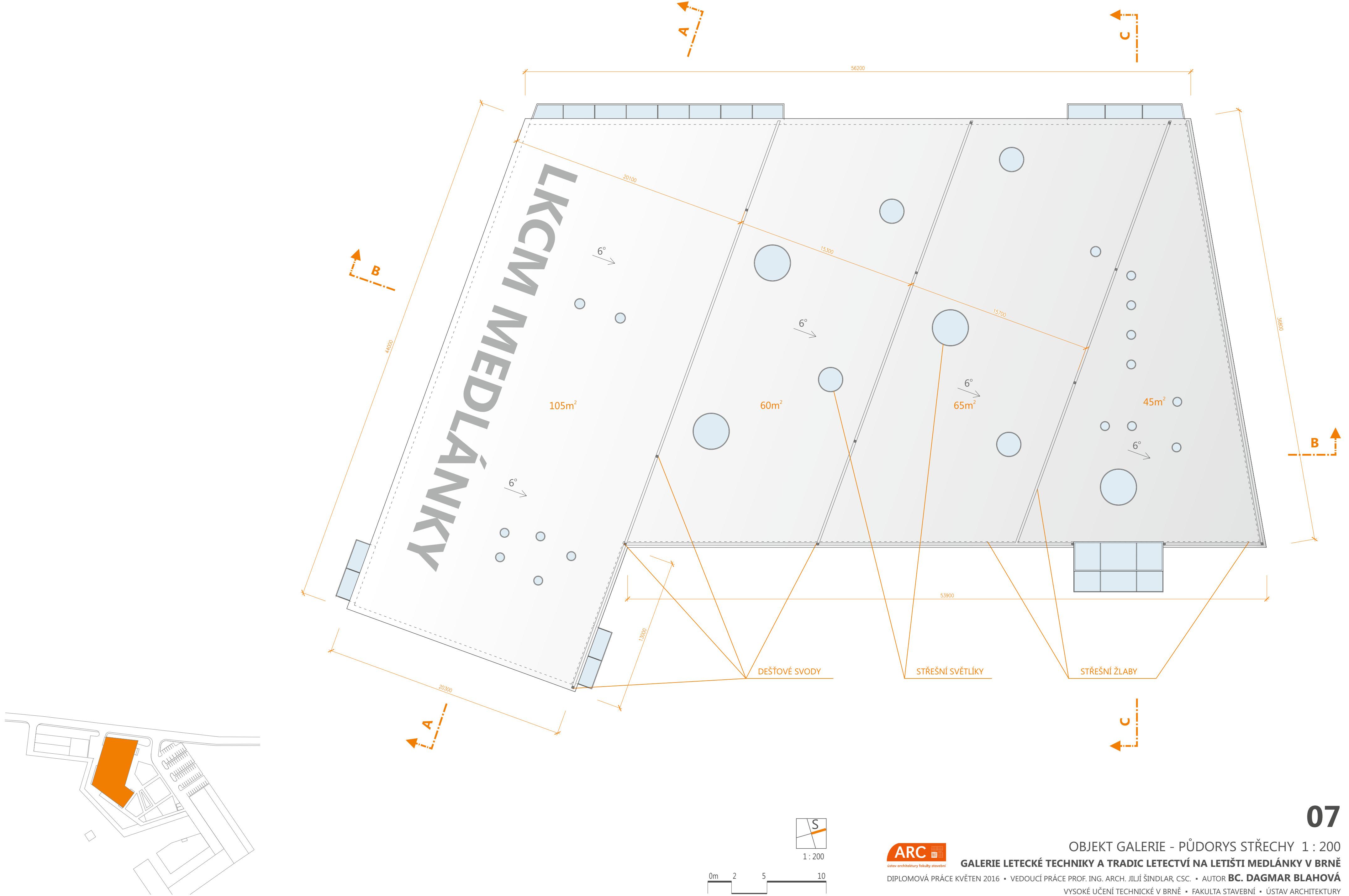
LEGENDA

PLOCHA m²

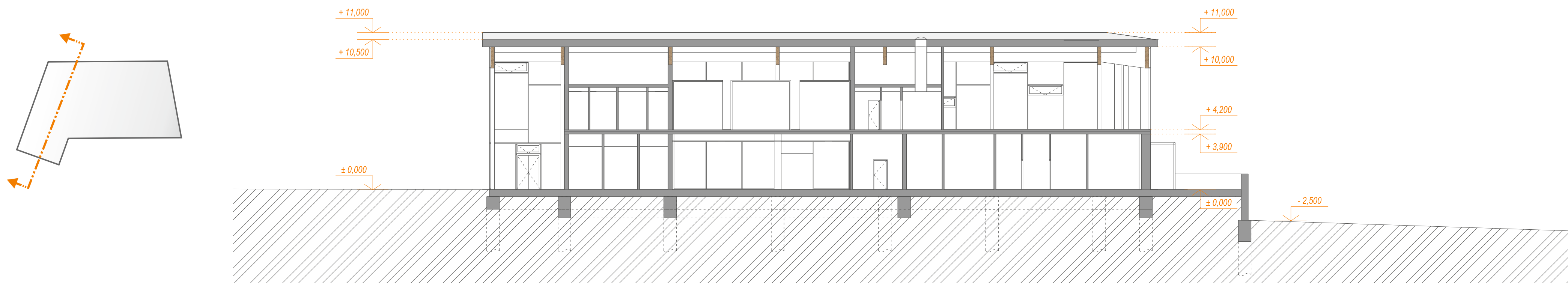
GALERIE

2.01	VÝSTAVNÍ PROSTOR	710,0
2.02	LETECKÉ TRENAŽERY	22,0
2.03	KAVÁRENSKÝ BAR	18,0
2.04	ZÁZEMÍ OBSLUHY KAVÁRNY	24,5
2.05	SCHODIŠTĚ (ZÁZEMÍ RESTAURACE)	20,6
2.06	WC NÁVŠTĚVNÍCI - ŽENY	23,0
2.07	WC NÁVŠTĚVNÍCI - MUŽI	23,0
2.08	ÚKLIDOVÁ MÍSTNOST	9,0
2.09	PŘEBALOVACÍ KABINA	4,6
2.10	WC IMOBILNÍ	4,6

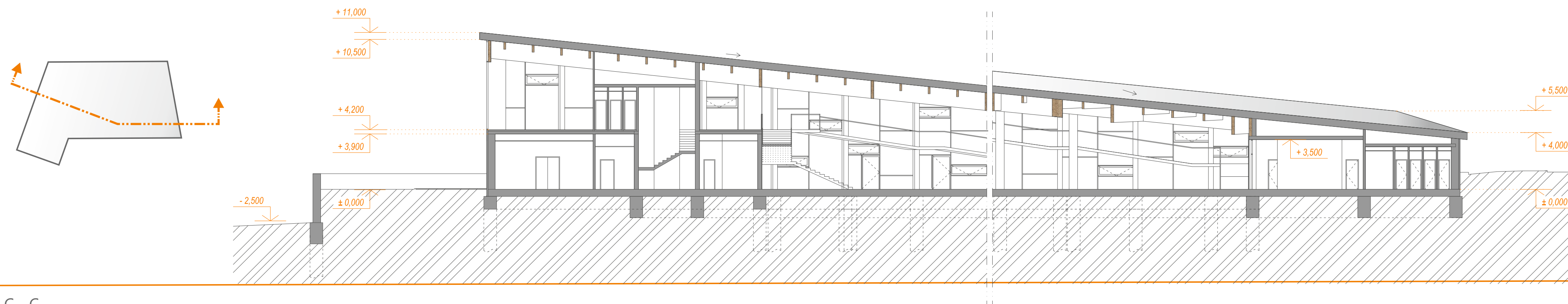




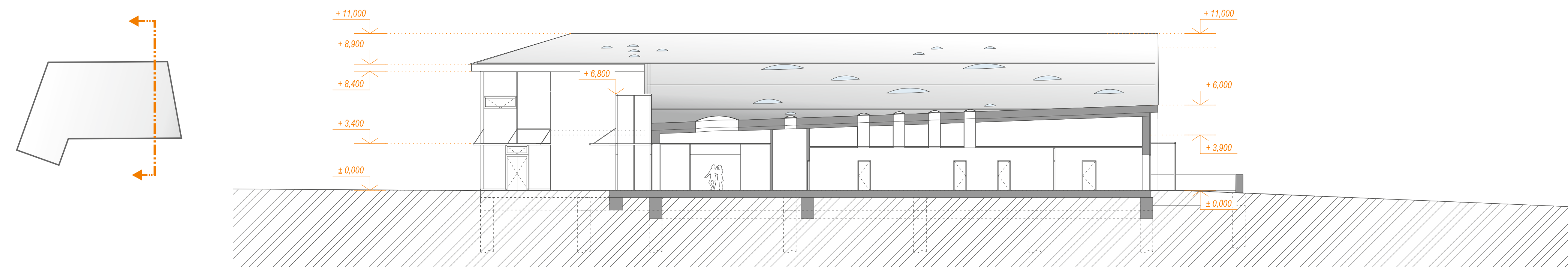
ŘEZ A - A



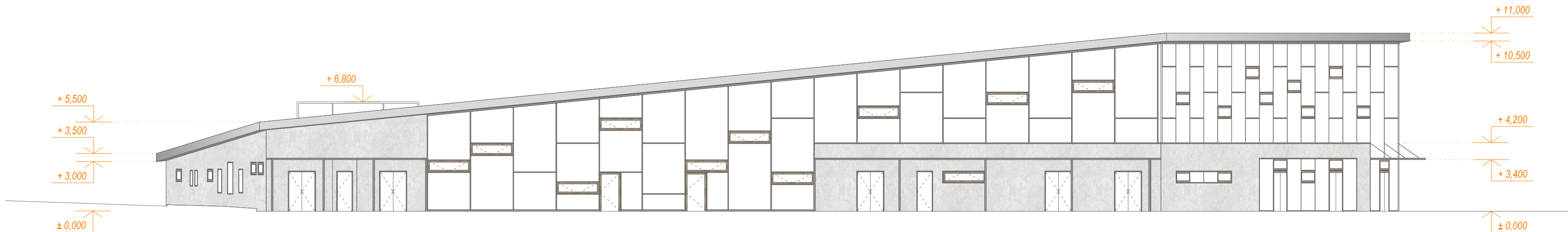
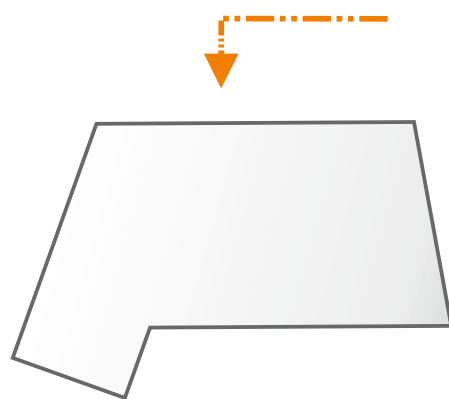
ŘEZ B - B



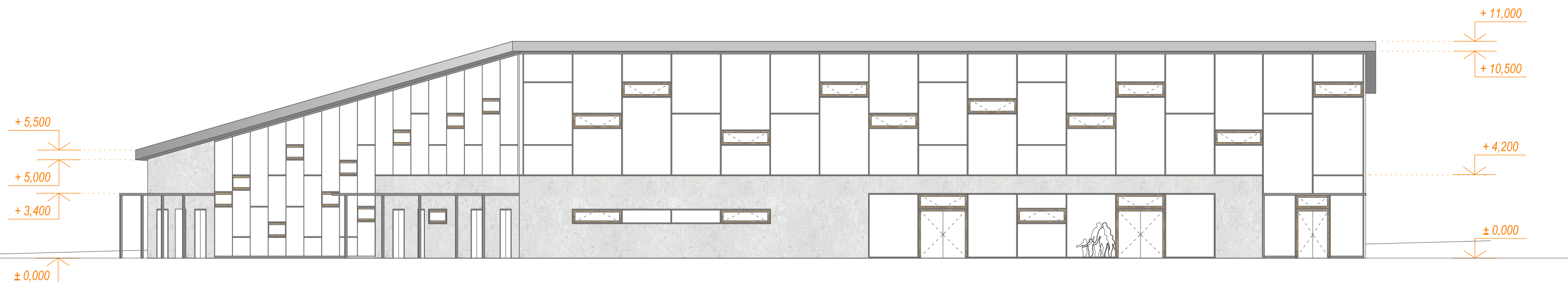
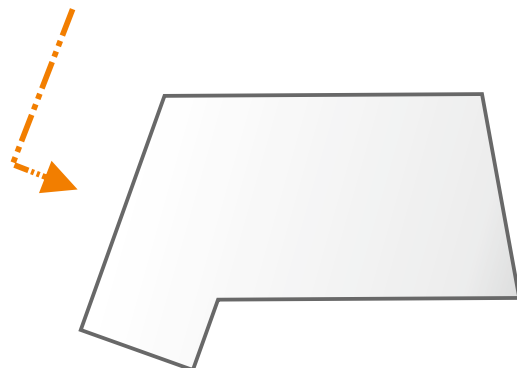
ŘEZ C - C



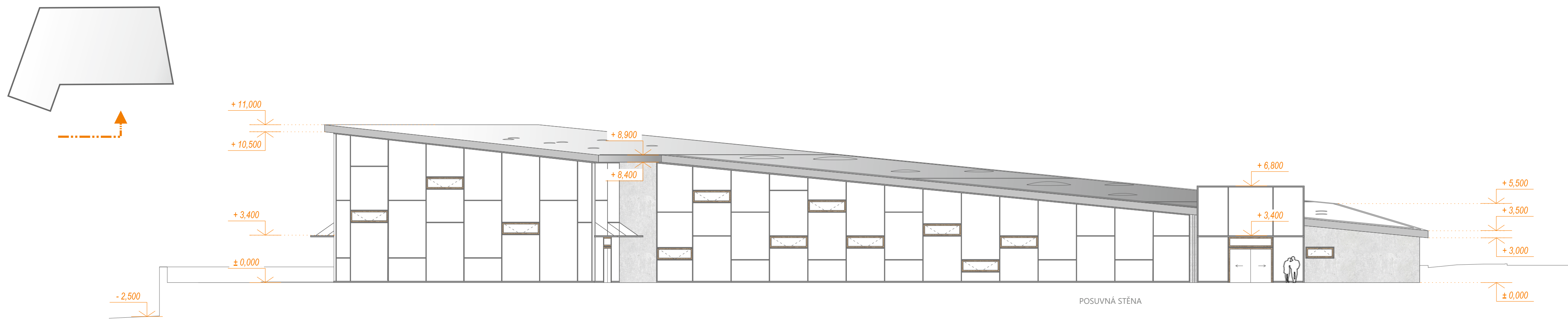
POHLED SEVERO-ZÁPADNÍ



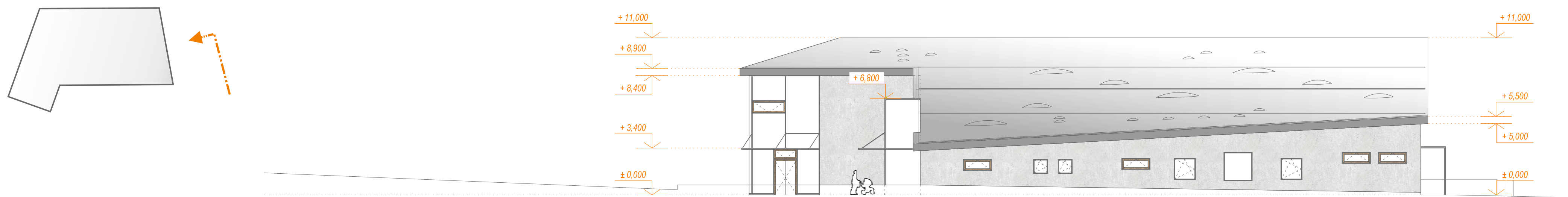
POHLED JIHO-ZÁPADNÍ

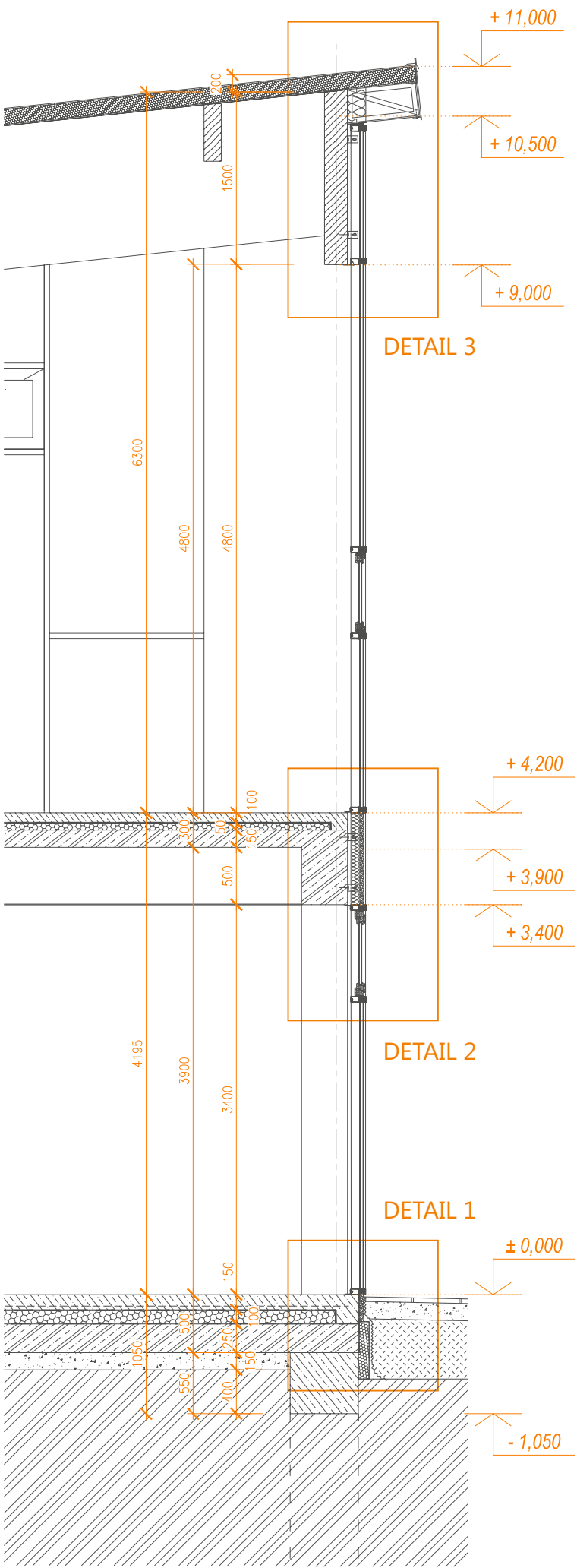


POHLED JIHO-VÝCHODNÍ

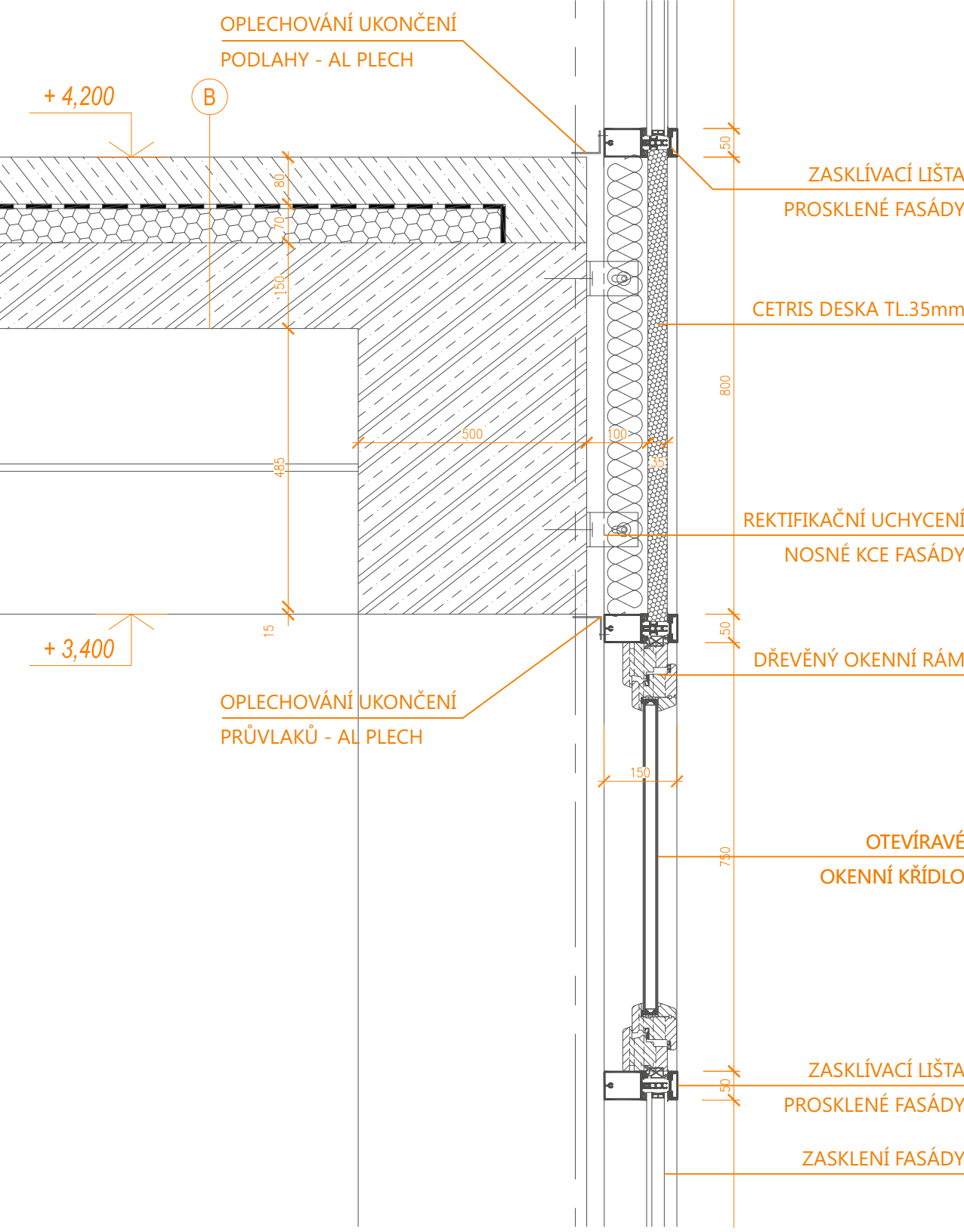


POHLED SEVERO-VÝCHODNÍ

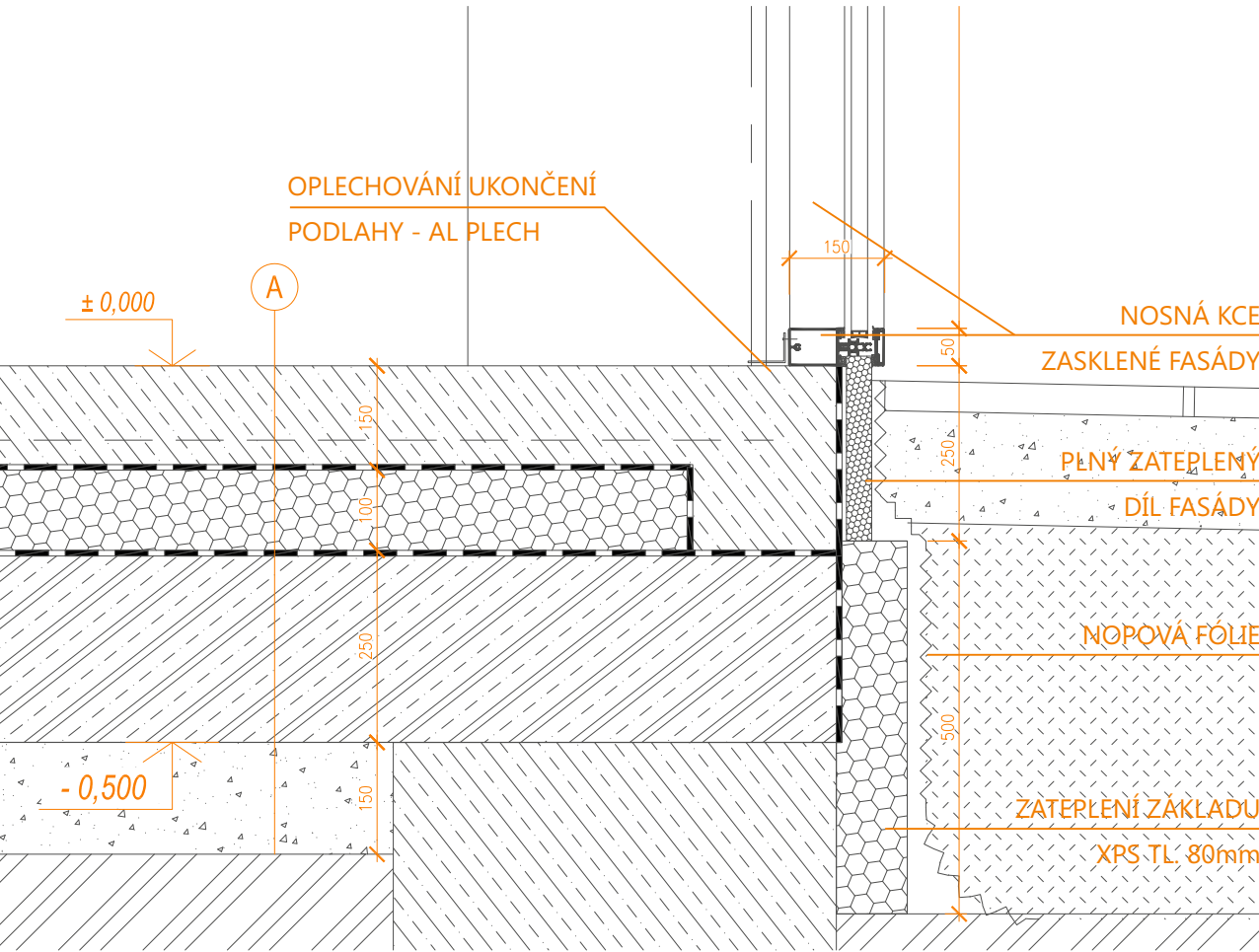




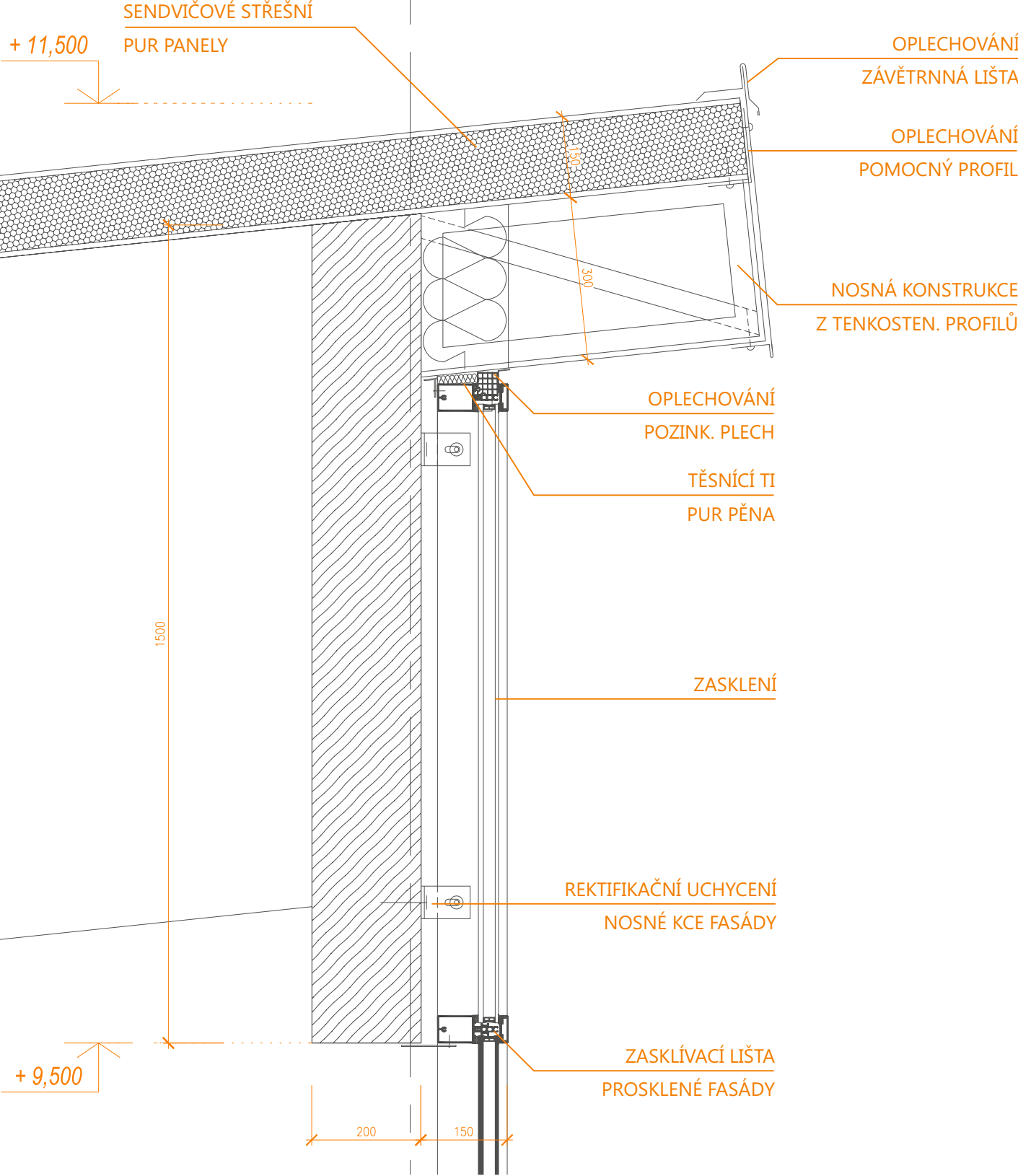
DETAIL - 2



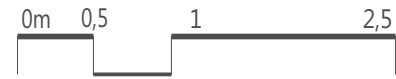
DETAIL - 1

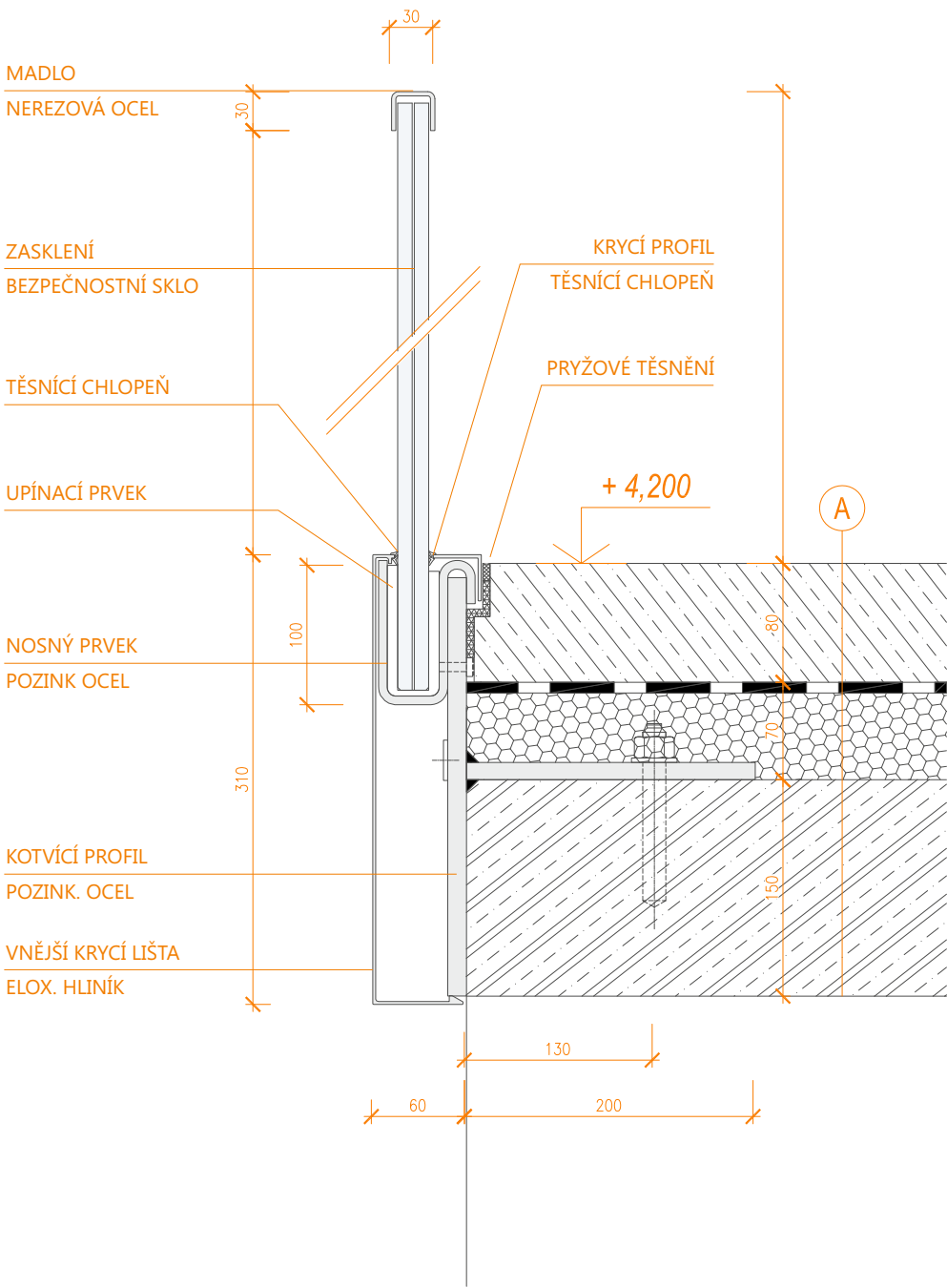
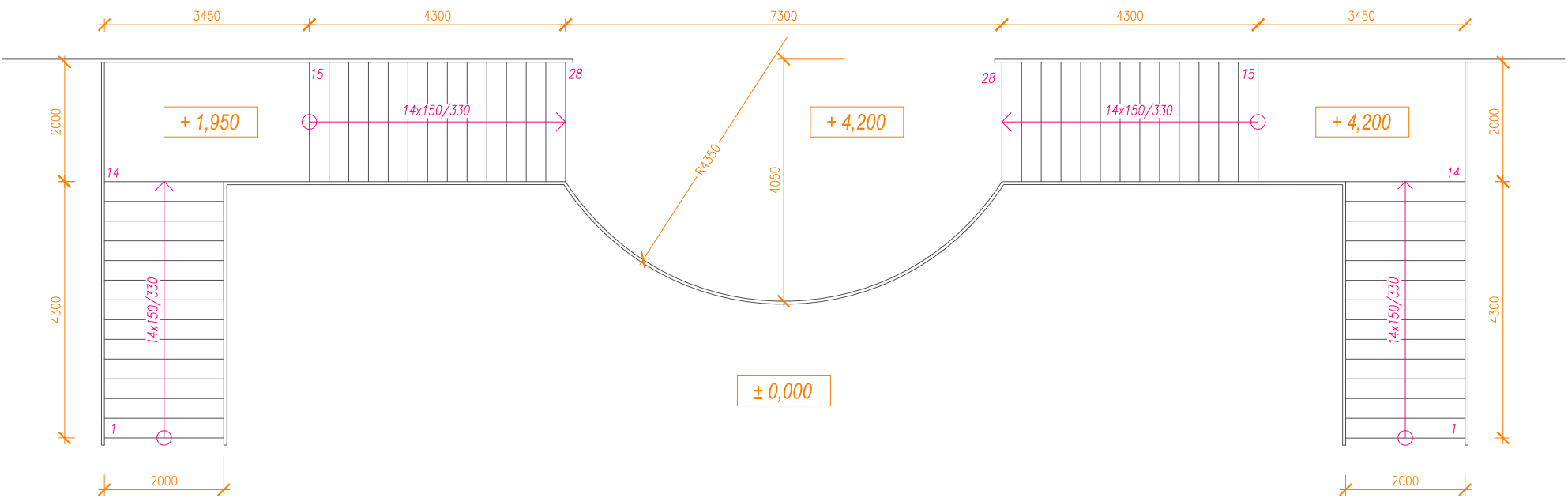
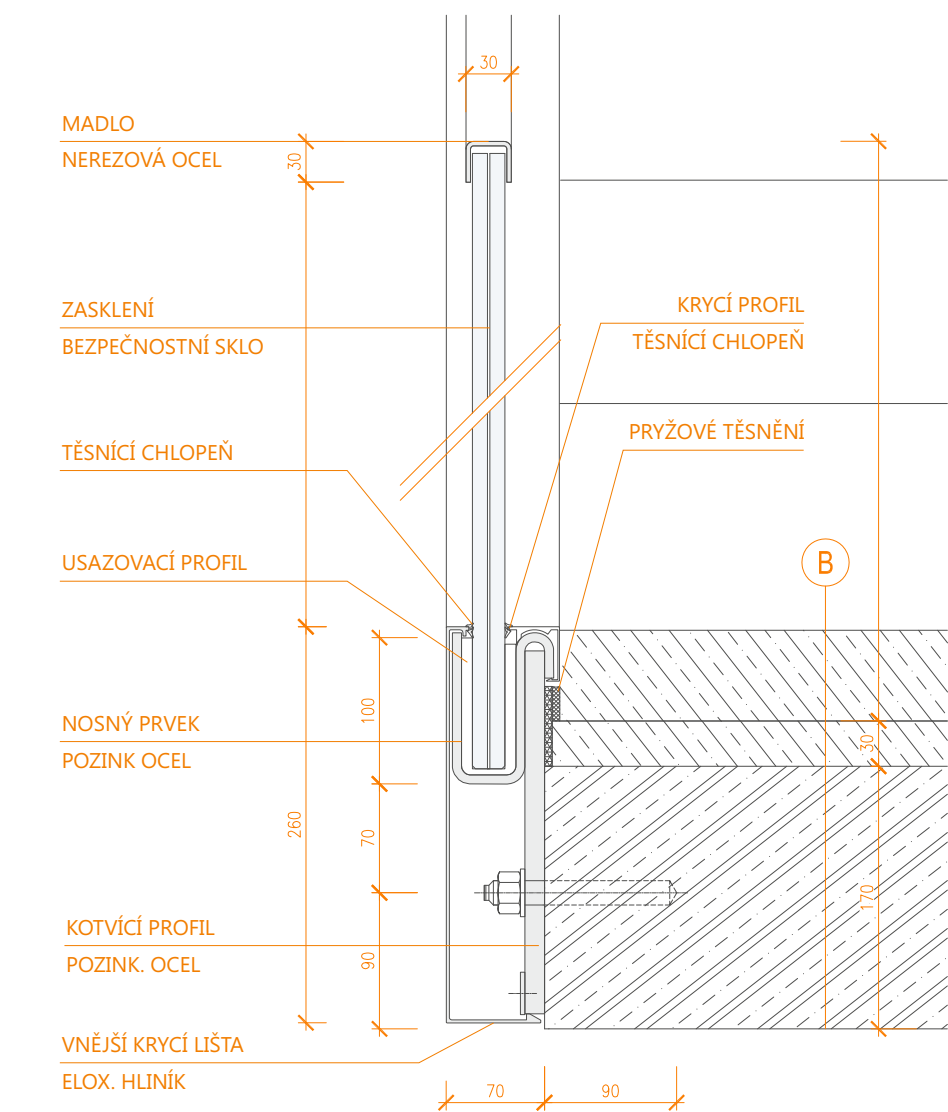


DETAIL - 3

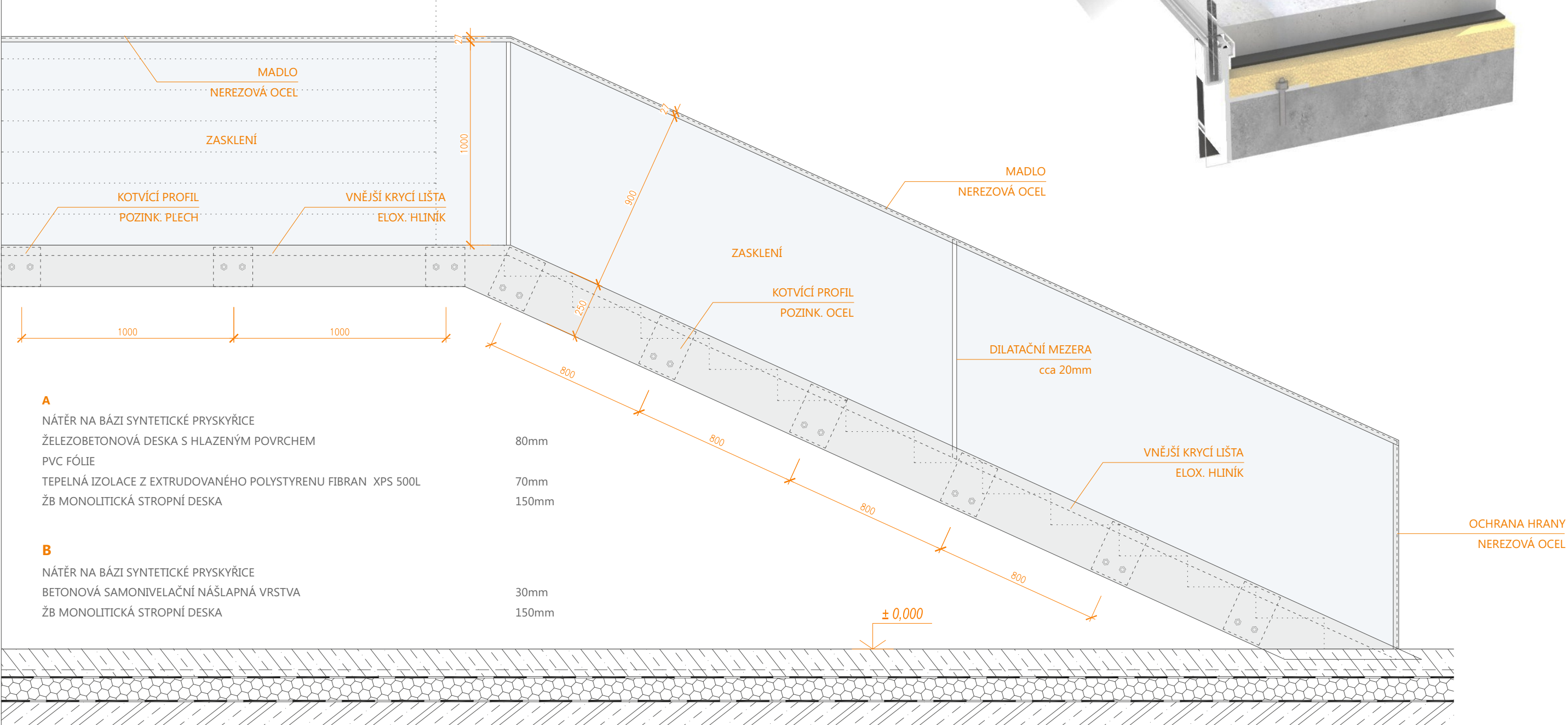


A	NÁTĚR NA BÁZI SYNTETICKÉ PRYSKYŘICE	
	ŽELEZOBETONOVÁ DESKA S HLAZENÝM POVRCHEM	150mm
	PVC FÓLIE	
	TEPELNÁ IZOLACE Z EXTRUDOVANÉHO POLYSTYRENU FIBRAN XPS 500L	100mm
	POJISTNÁ HYDROIZOLAČNÍ VRSTVA - GLASTEK AI40 MINERAL	
	ŽELEZOBETONOVÁ DESKA Z VODOSTAVEBNÍHO BETONU	250mm
	ŠTĚRKOPÍSKOVÝ VYROVNÁVACÍ PODSYP	150mm
	STÁVAJÍCÍ ROSTLÝ TERÉN	
B	NÁTĚR NA BÁZI SYNTETICKÉ PRYSKYŘICE	
	ŽELEZOBETONOVÁ DESKA S HLAZENÝM POVRCHEM	80mm
	PVC FÓLIE	
	TEPELNÁ IZOLACE Z EXTRUDOVANÉHO POLYSTYRENU FIBRAN XPS 500L	70mm
	ŽB MONOLITICKÁ STROPNÍ DESKA	150mm
	SDK PODHLED	12,5mm

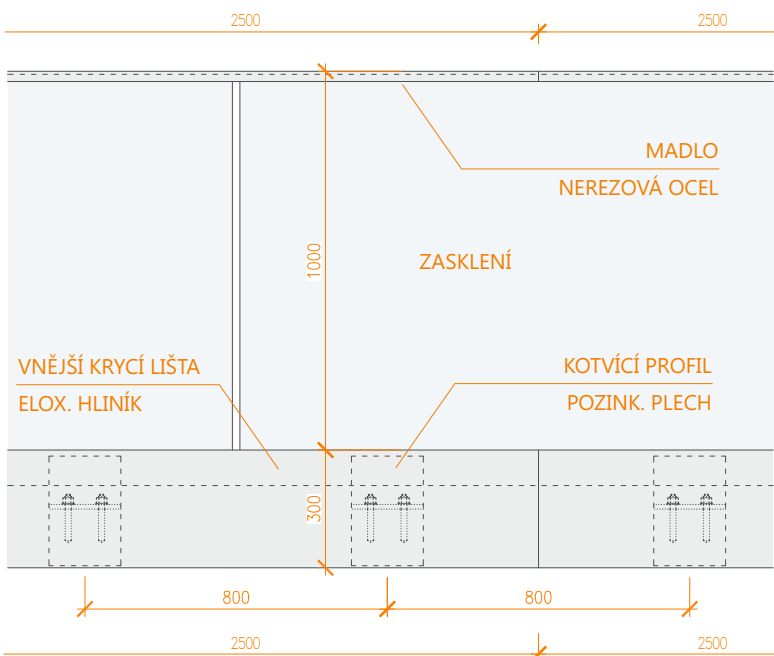




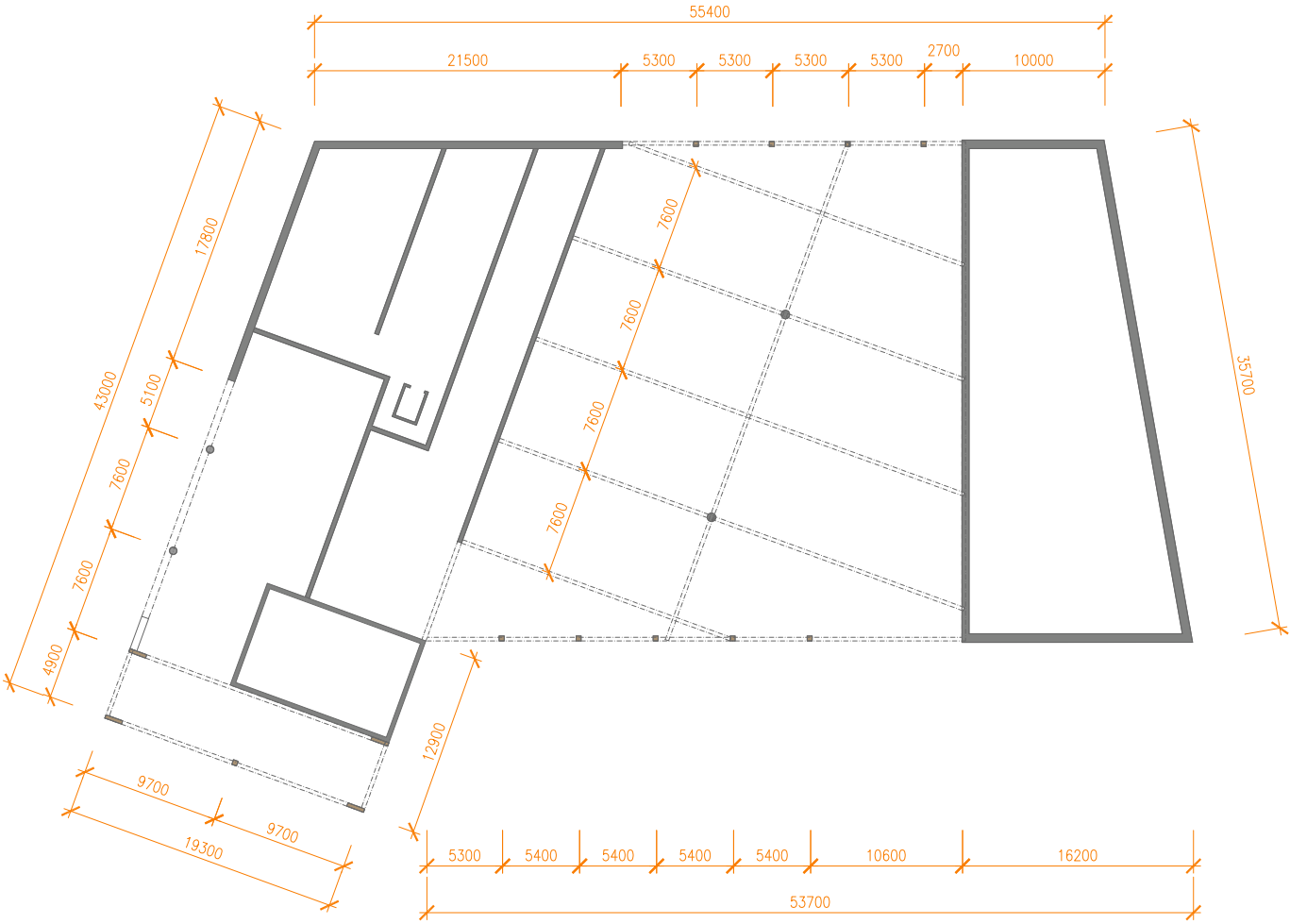
POHLED NA ZÁBRADLÍ SCHODIŠTĚ 1:20



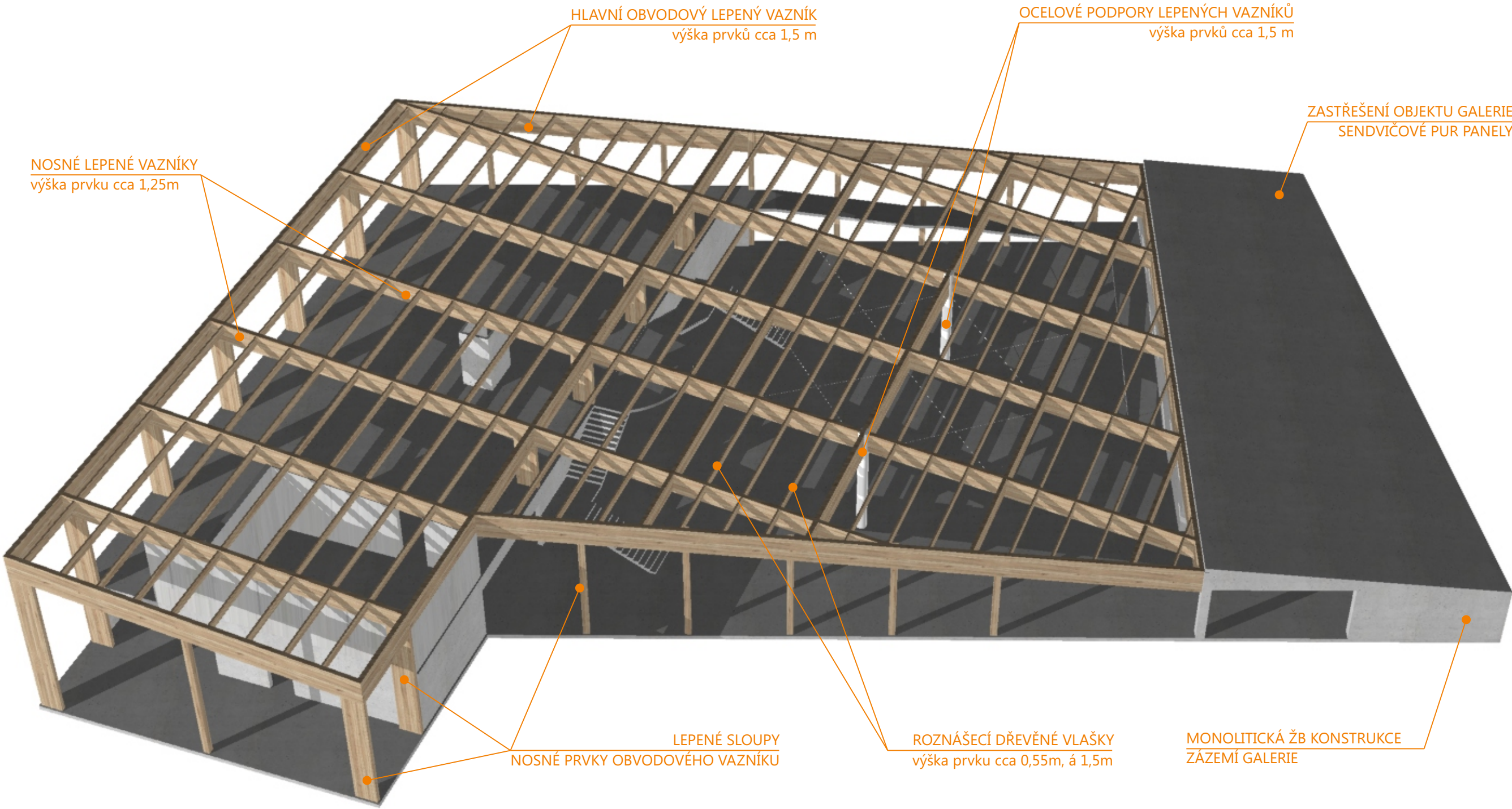
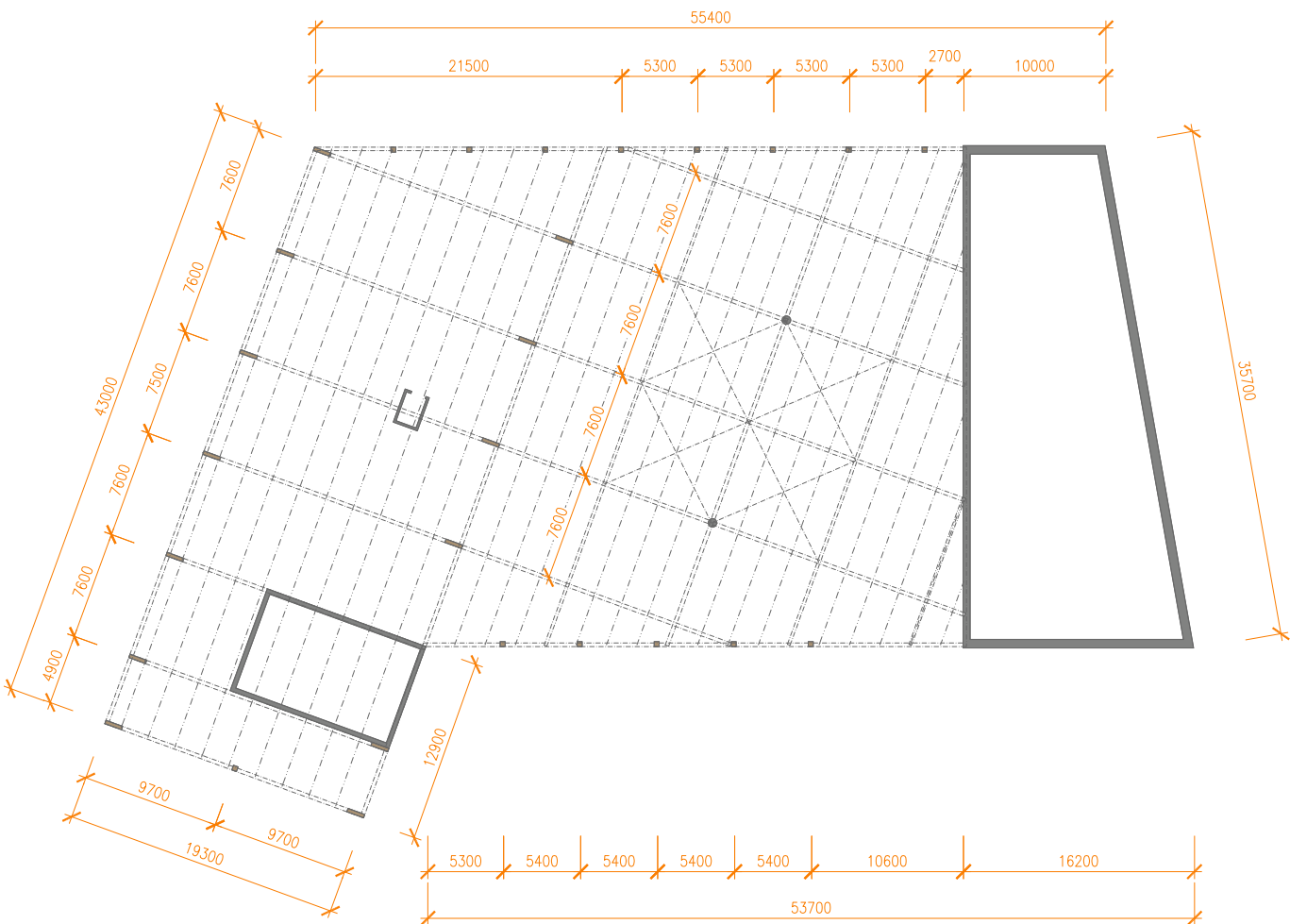
POHLED NA KOTVENÍ ZÁBRADLÍ 1:20



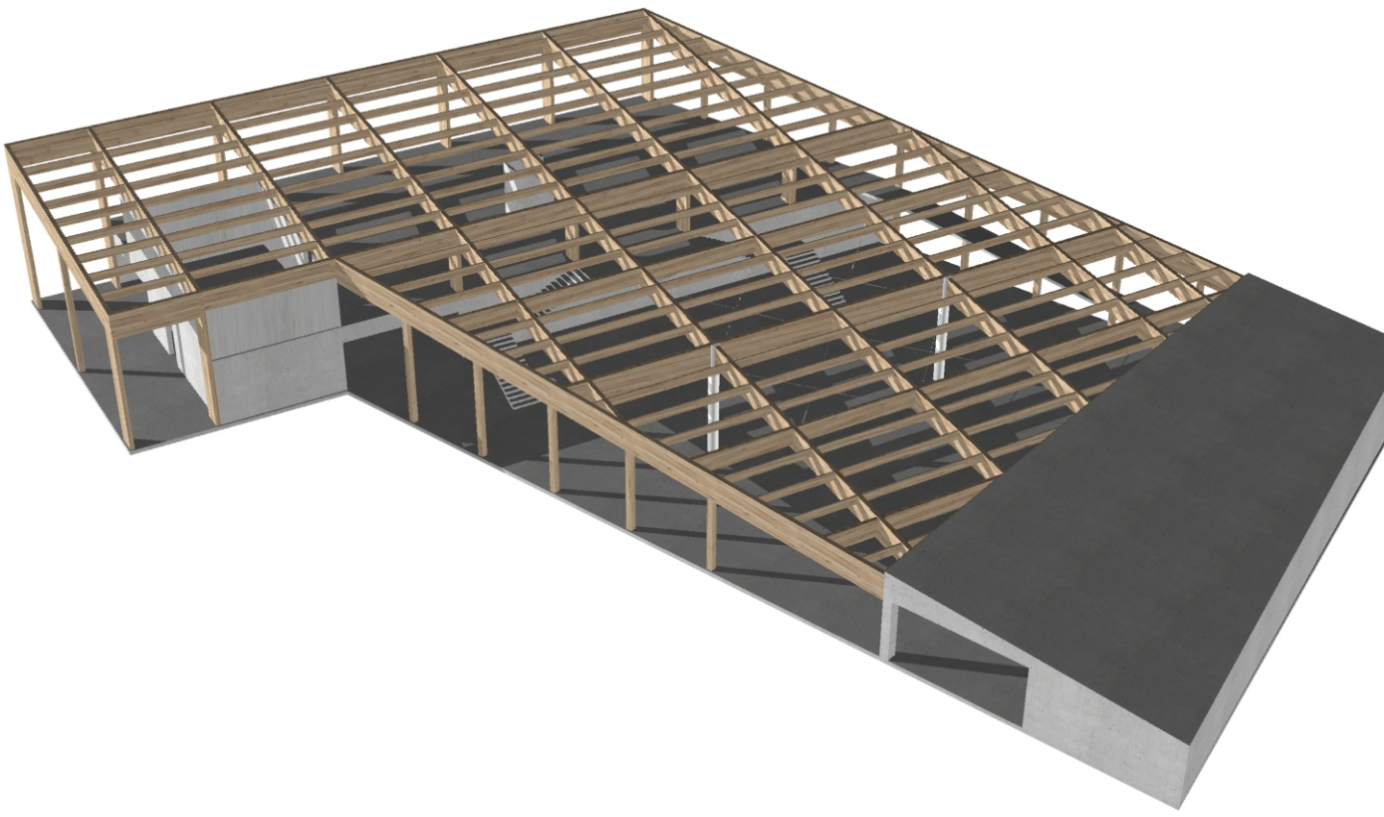
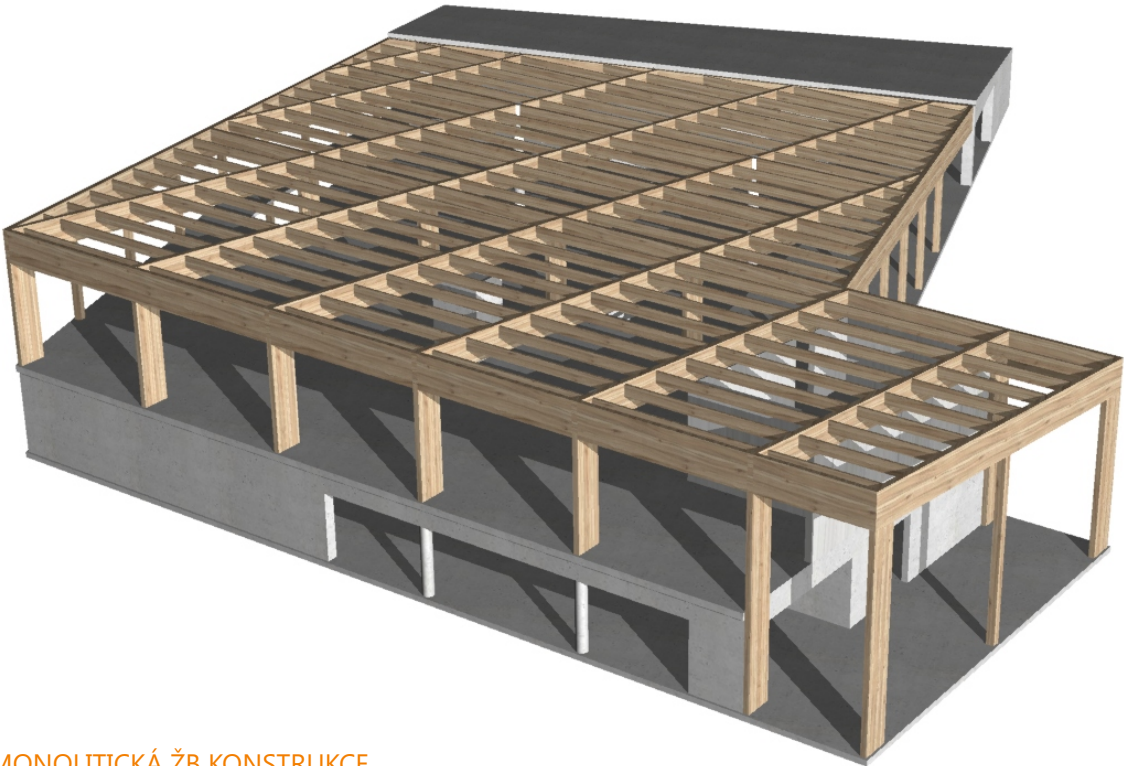
1. NADZEMNÍ PODLAŽÍ



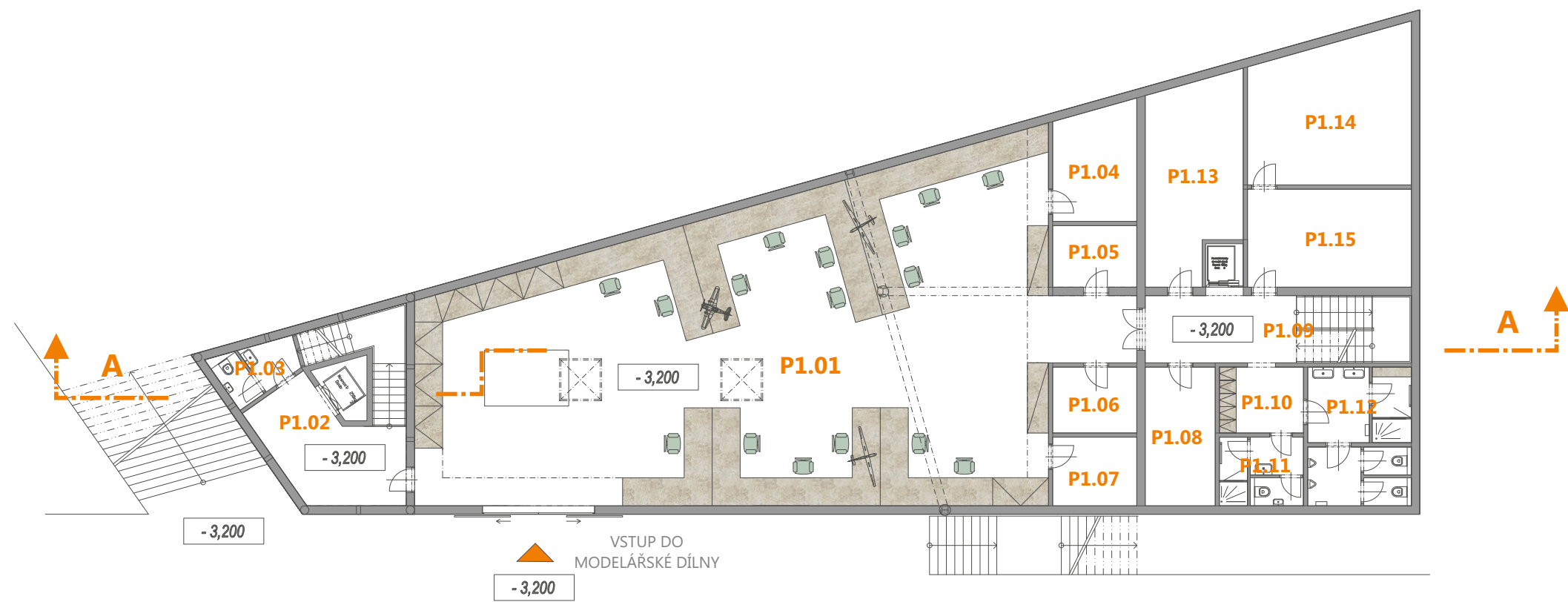
2. NADZEMNÍ PODLAŽÍ



„RÁMOVÁ“ DŘEVĚNÁ KONSTRUKCE
2.NP + VÝSTAVNÍ PROSTOR

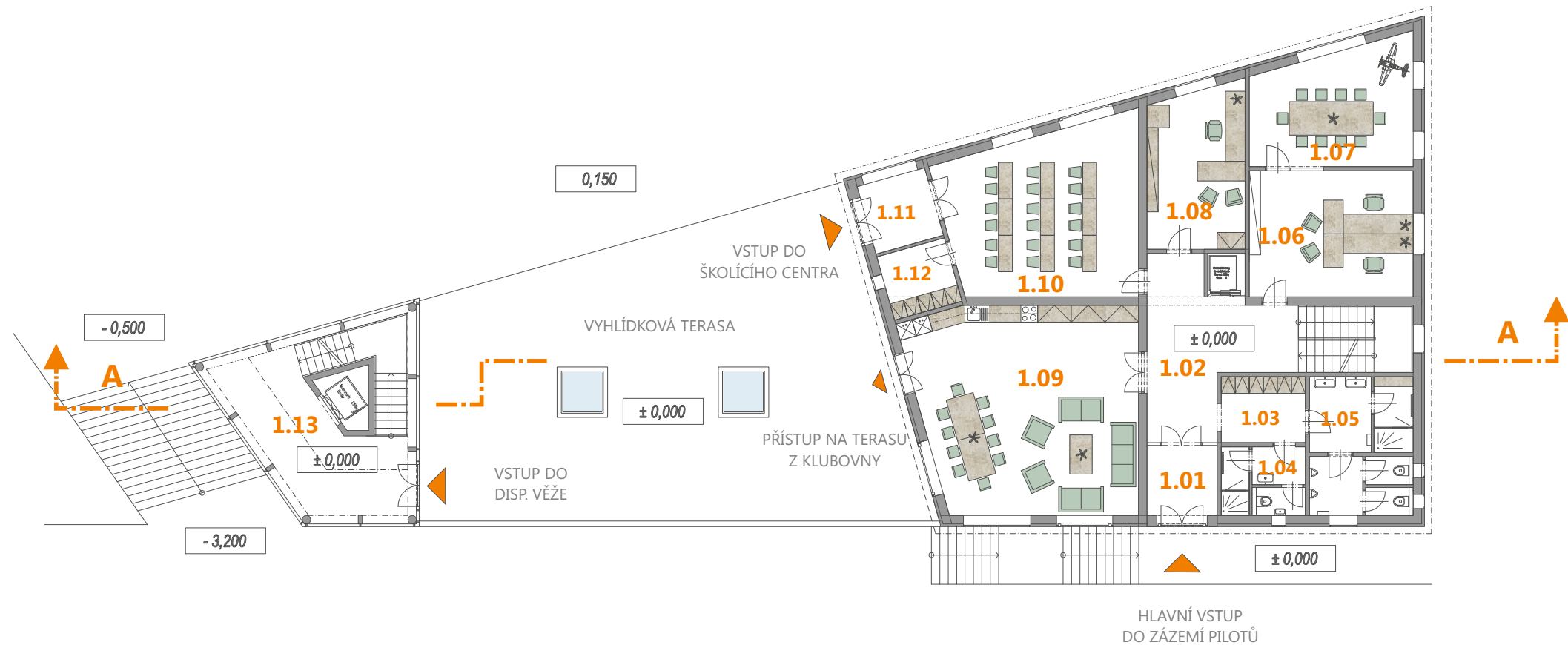


PŮDORYS 1. PODZEMNÍHO PODLAŽÍ

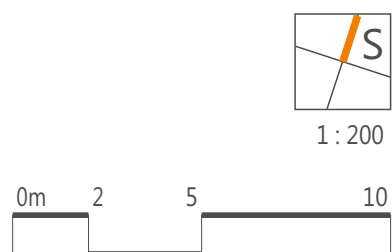
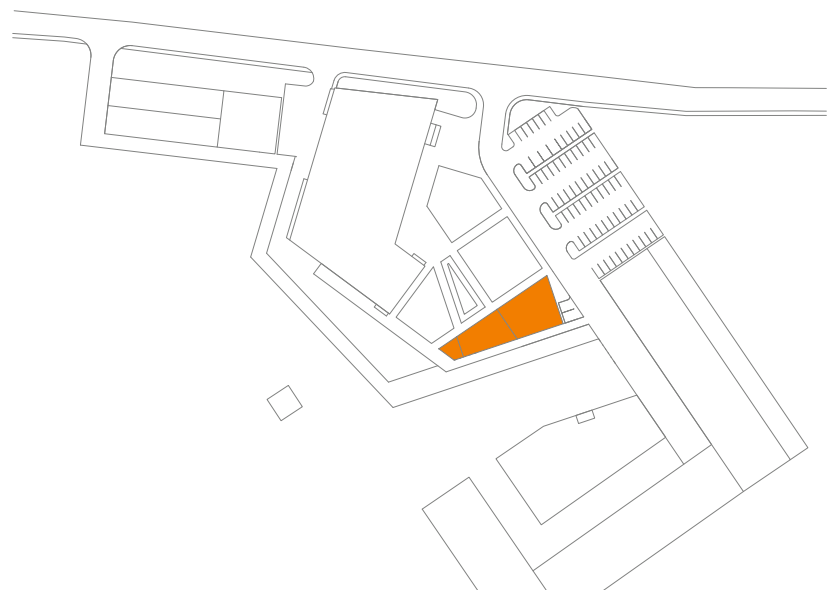


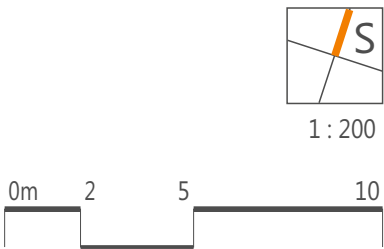
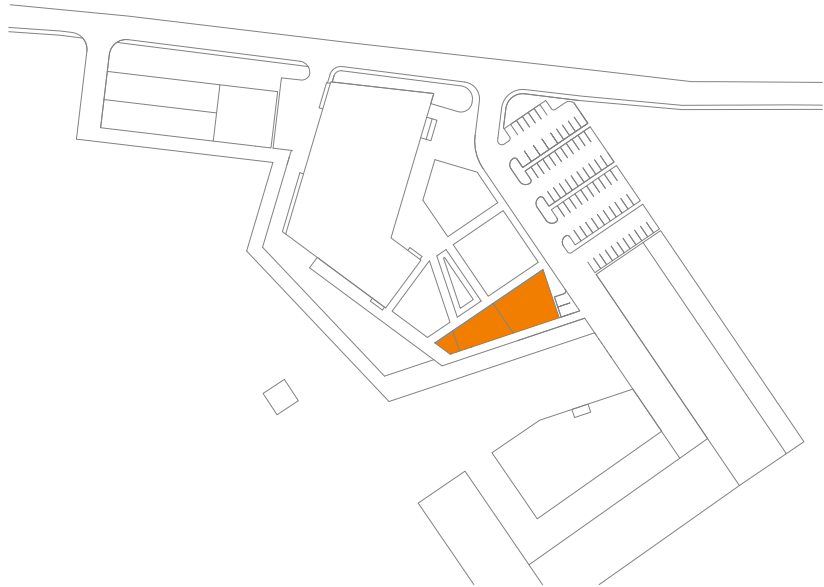
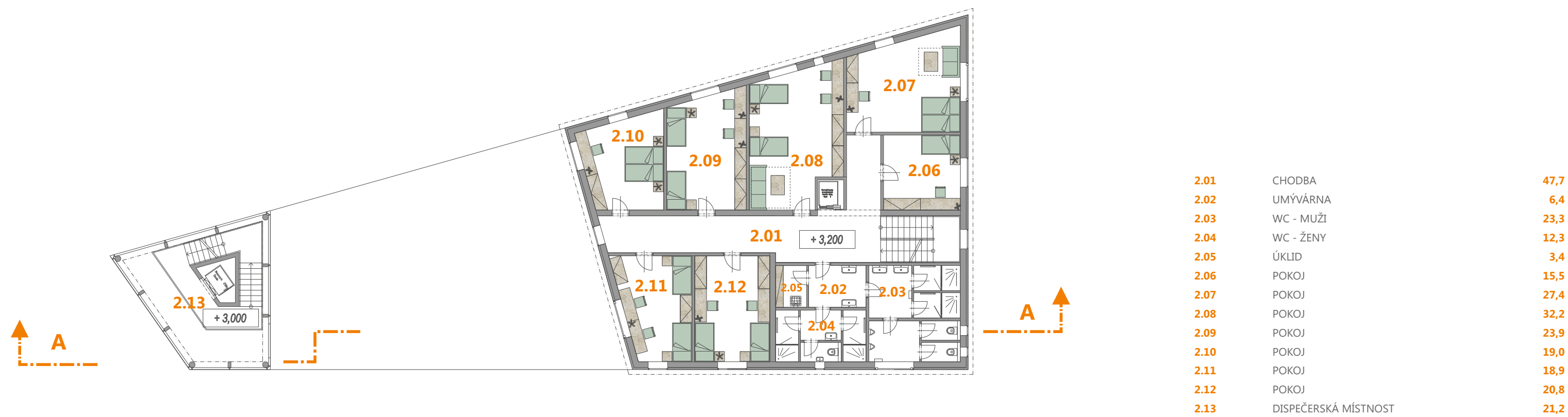
P1.01	MODELÁŘSKÁ DÍLNA	247,6
P1.02	DISPEČERSKÁ VĚŽ	29,7
P1.03	WC - DISP. VĚŽ	4,8
P1.04	SKLAD MODELÁŘSKÉ DÍLNY	12,0
P1.05	SKLAD MODELÁŘSKÉ DÍLNY	6,6
P1.06	SKLAD MODELÁŘSKÉ DÍLNY	6,6
P1.07	SKLAD MODELÁŘSKÉ DÍLNY	7,3
P1.08	TECHNICKÁ MÍSTNOST	12,4
P1.09	CHODBA	22,3
P1.10	ŠATNA	6,2
P1.11	WC - ŽENY	7,4
P1.12	WC - MUŽI	18,6
P1.13	SKLAD	23,2
P1.14	ARCHIV/ SKLAD	30,0
P1.15	ARCHIV/ SKLAD	20,5

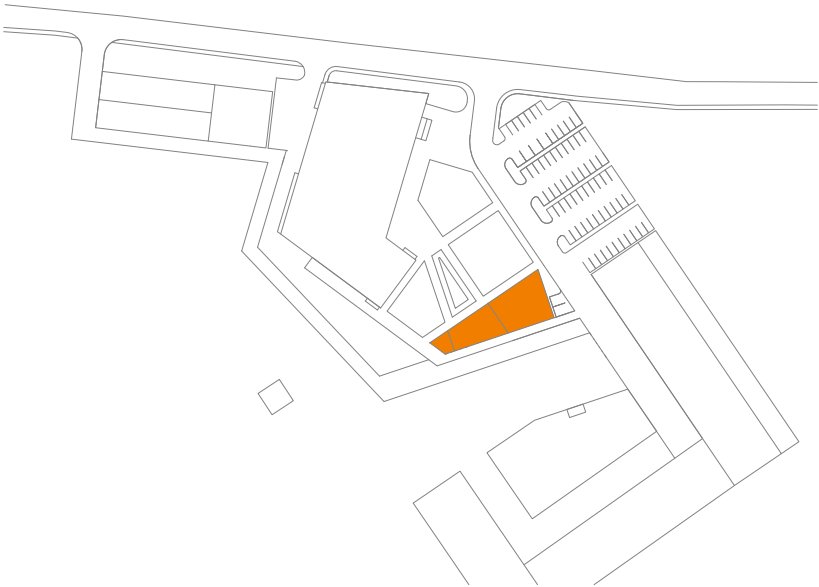
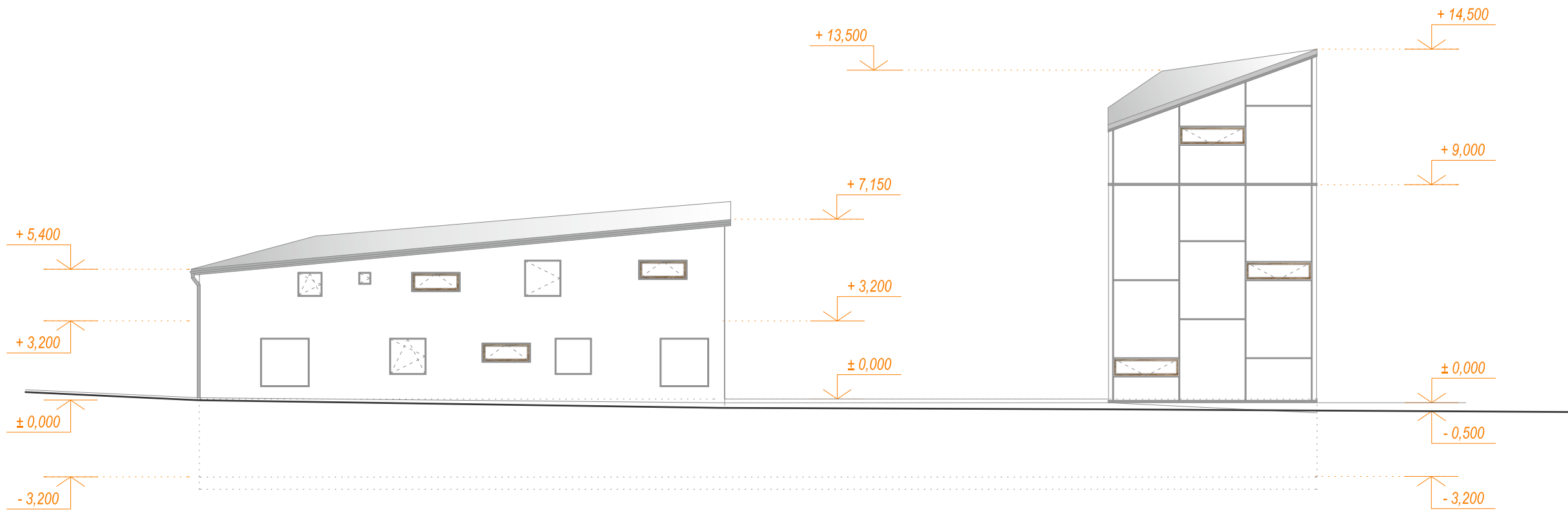
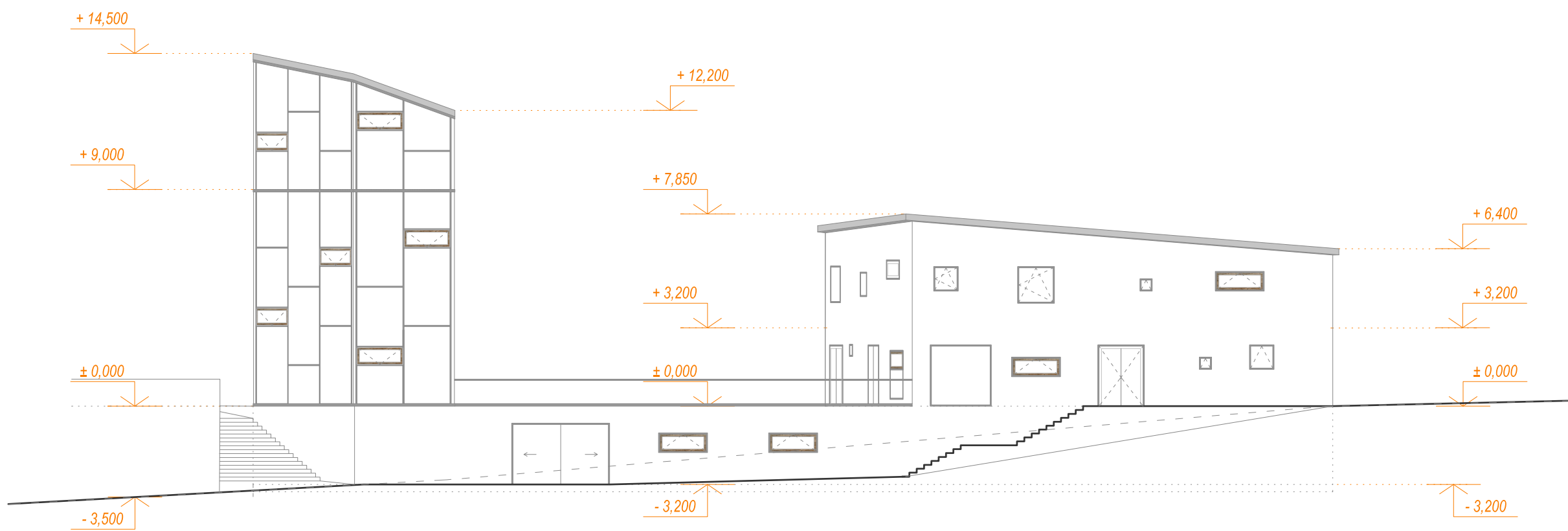
PŮDORYS 1. NADZEMNÍHO PODLAŽÍ



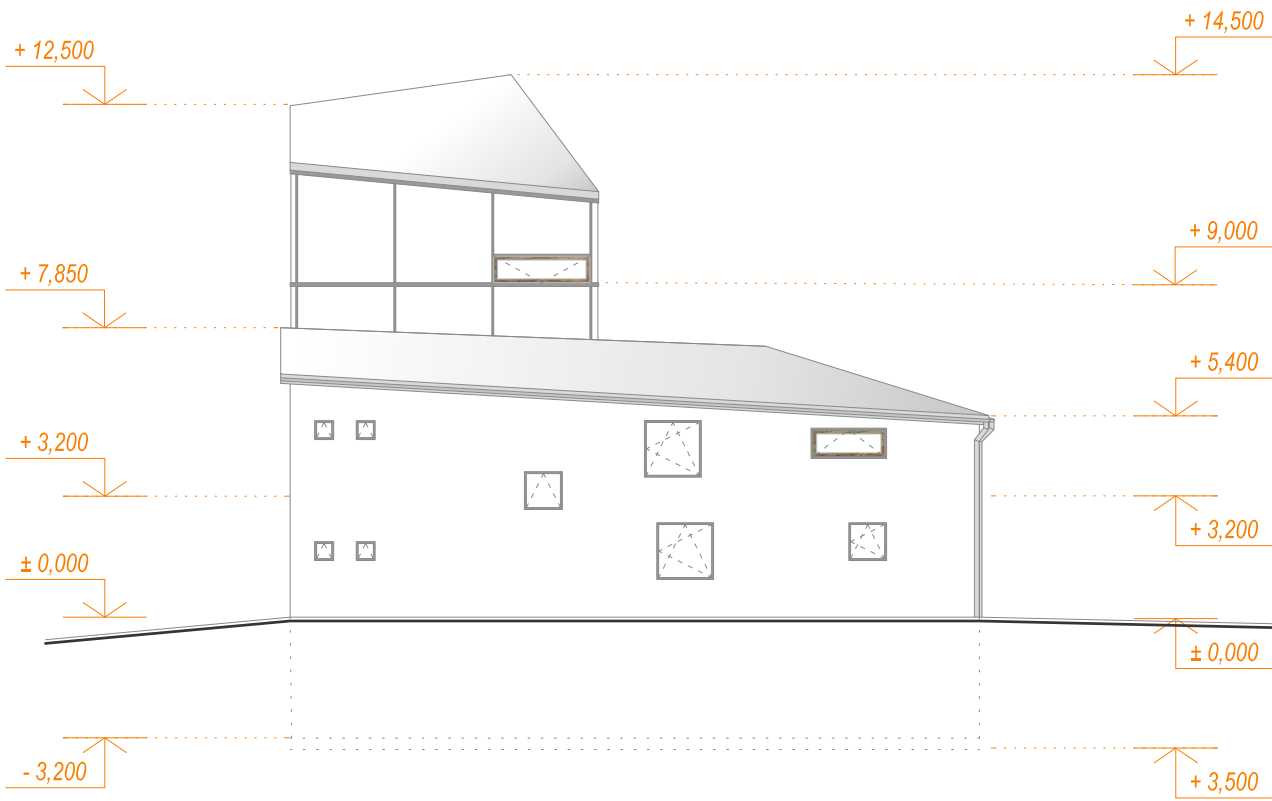
1.01	ZÁDVEŘÍ	6,3
1.02	CHODBA	32,5
1.03	ŠATNA	7,0
1.04	WC - ŽENY	7,6
1.05	WC - MUŽI	18,6
1.06	KANCELÁŘ SPRÁVY LETIŠTĚ	26,3
1.07	JEDNACÍ MÍSTNOST	23,5
1.08	KANCELÁŘ SPRÁVY LETIŠTĚ	19,7
1.09	KLUBOVNA - SPOLEČENSKÁ MÍSTNOST	57,6
1.10	ŠKOLÍCÍ CENTRUM - PŘEDNÁŠKOVÁ M.	40,0
1.11	ZÁDVEŘÍ	6,3
1.12	ŠATNA	5,7
1.13	DISPEČERSKÁ VĚŽ	40,6



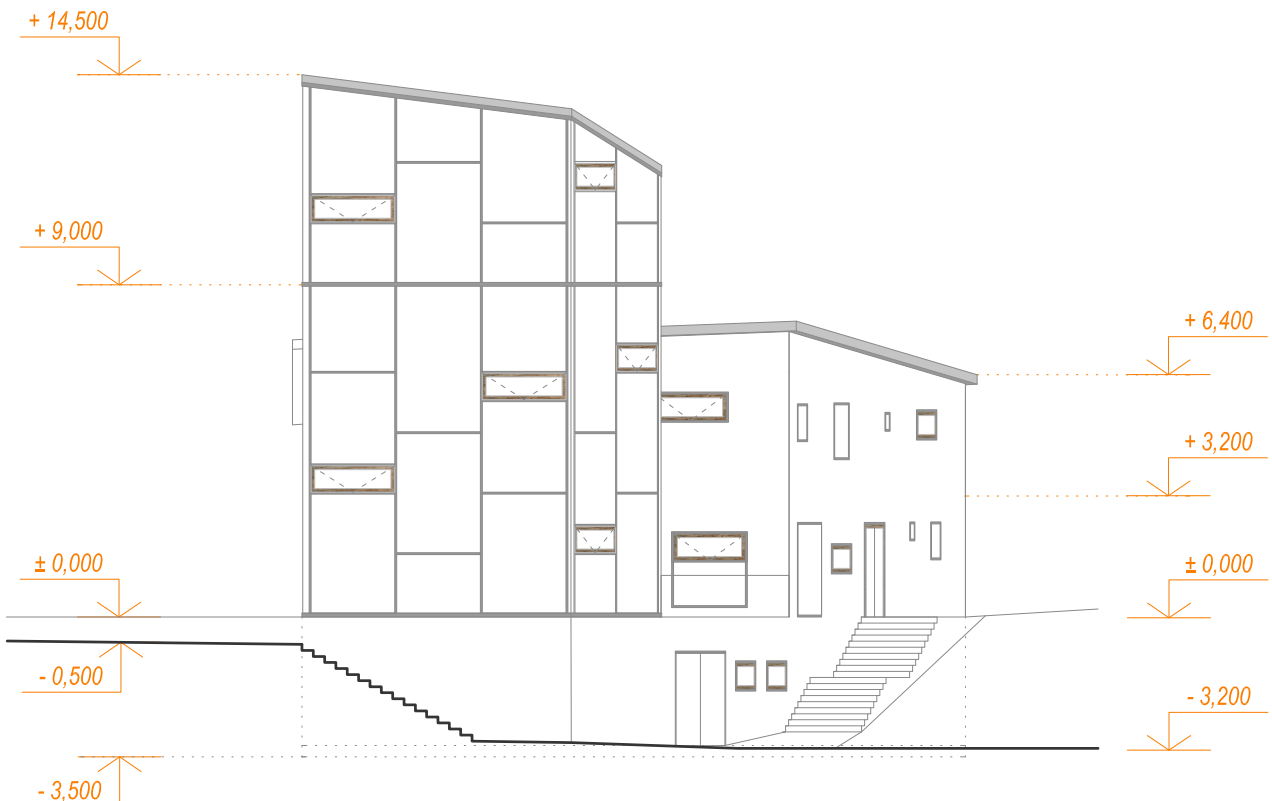




POHLED ZÁPADNÍ



POHLED VÝCHODNÍ



ŘEZ A - A OBJEKTEM KLUBOVNY 1:200

