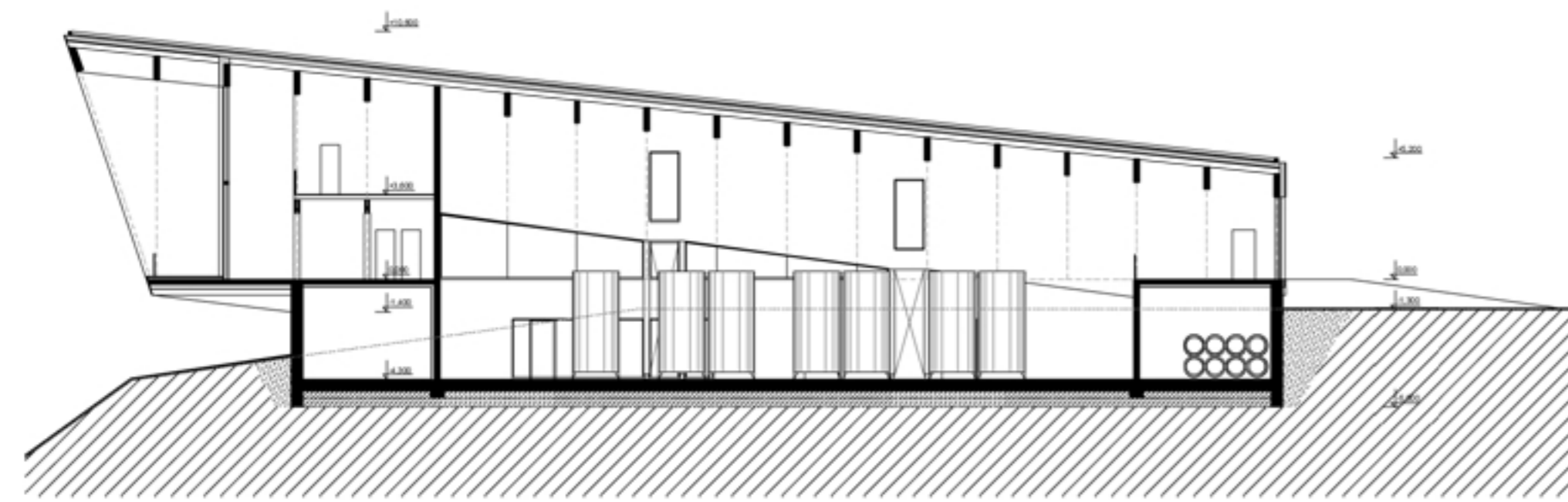


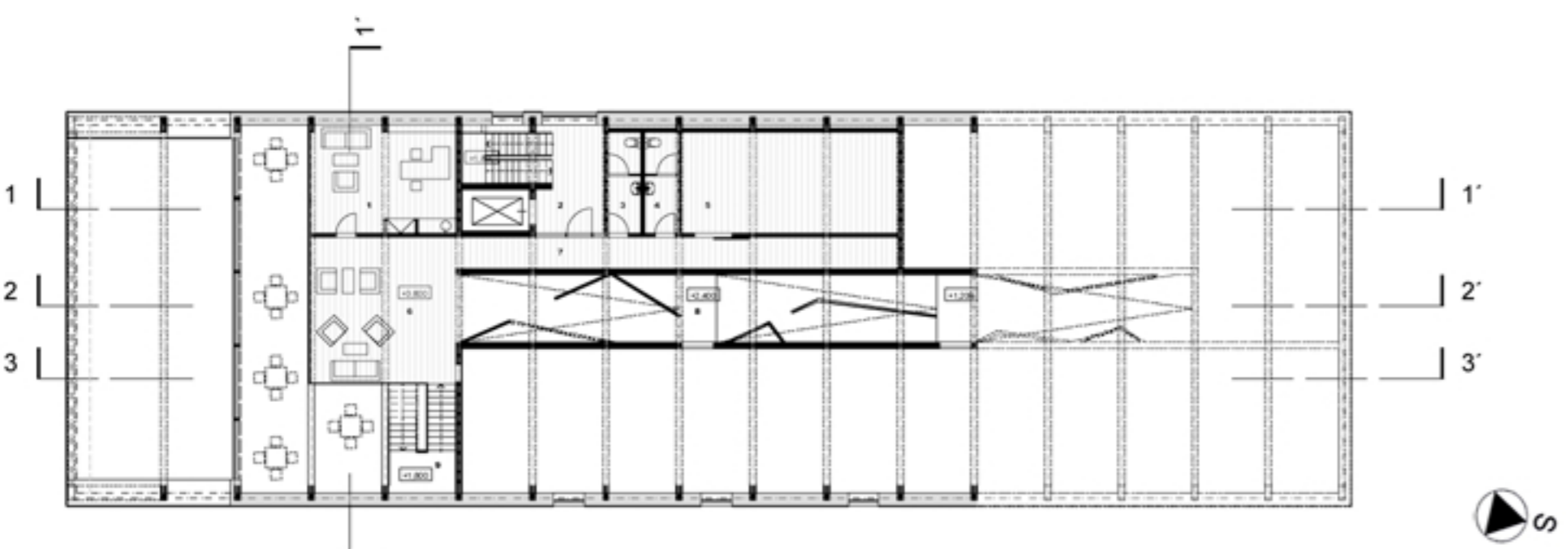
Winery - stavba v krajině - anotace

Jedná se o areál na severním svahu II. vodní nádrže Nové Mlýny na konci ulice s vinnými sklepy v obci Strachotín. Hlavní stavbou je objekt vinařství, doprovodnou funkci tvoří objekty relaxační a občerstvovací. Doprovodné objekty jsou umístěné pod svahem u vody.

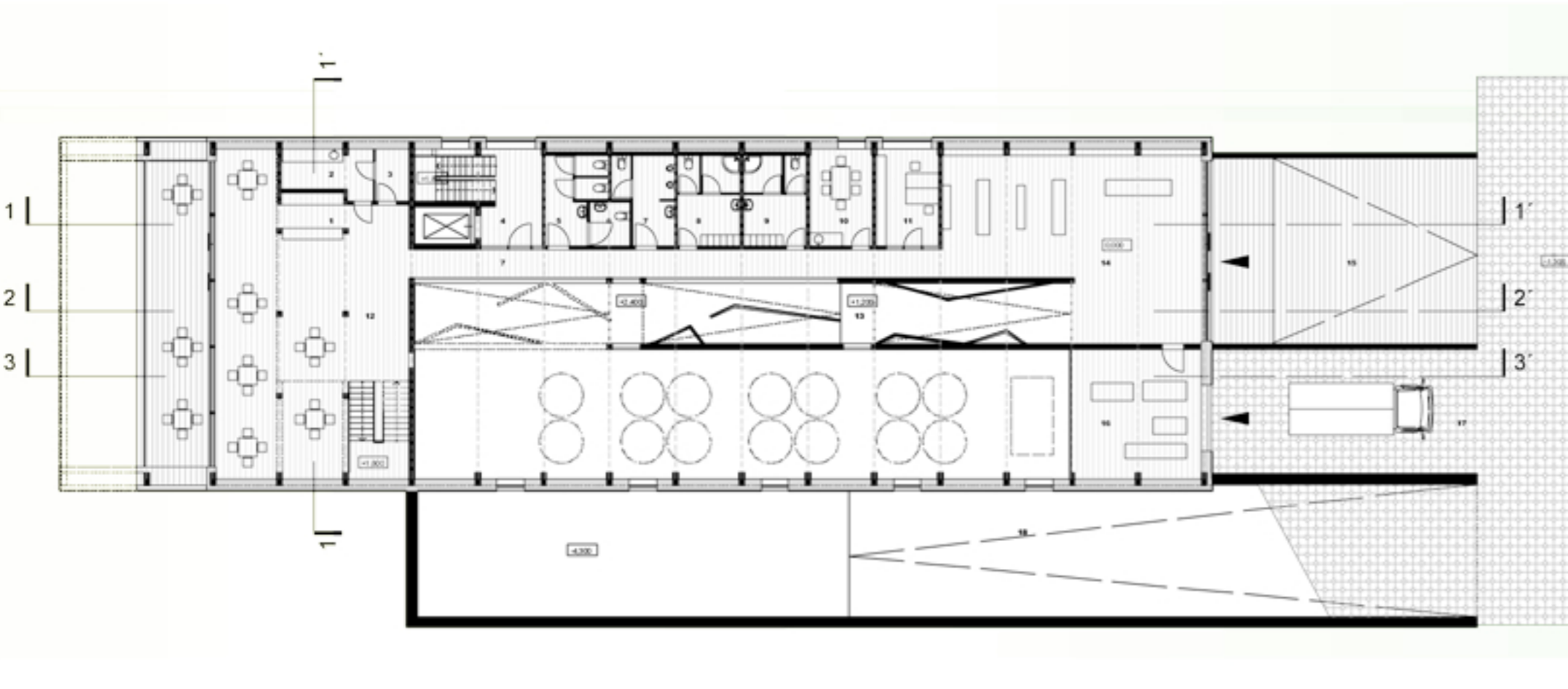
Hmota - tubus - vinařství vyčnívá na svahu a směřuje k protějším Pálavským vrchům. V interiéru je tento směr podpořen rampou procházející středem objektu. Suterén je ze železobetonu, určen pro výrobu, nadzemní 2 patra nese dřevěná rámová konstrukce a mají prezentační a administrativní funkci.



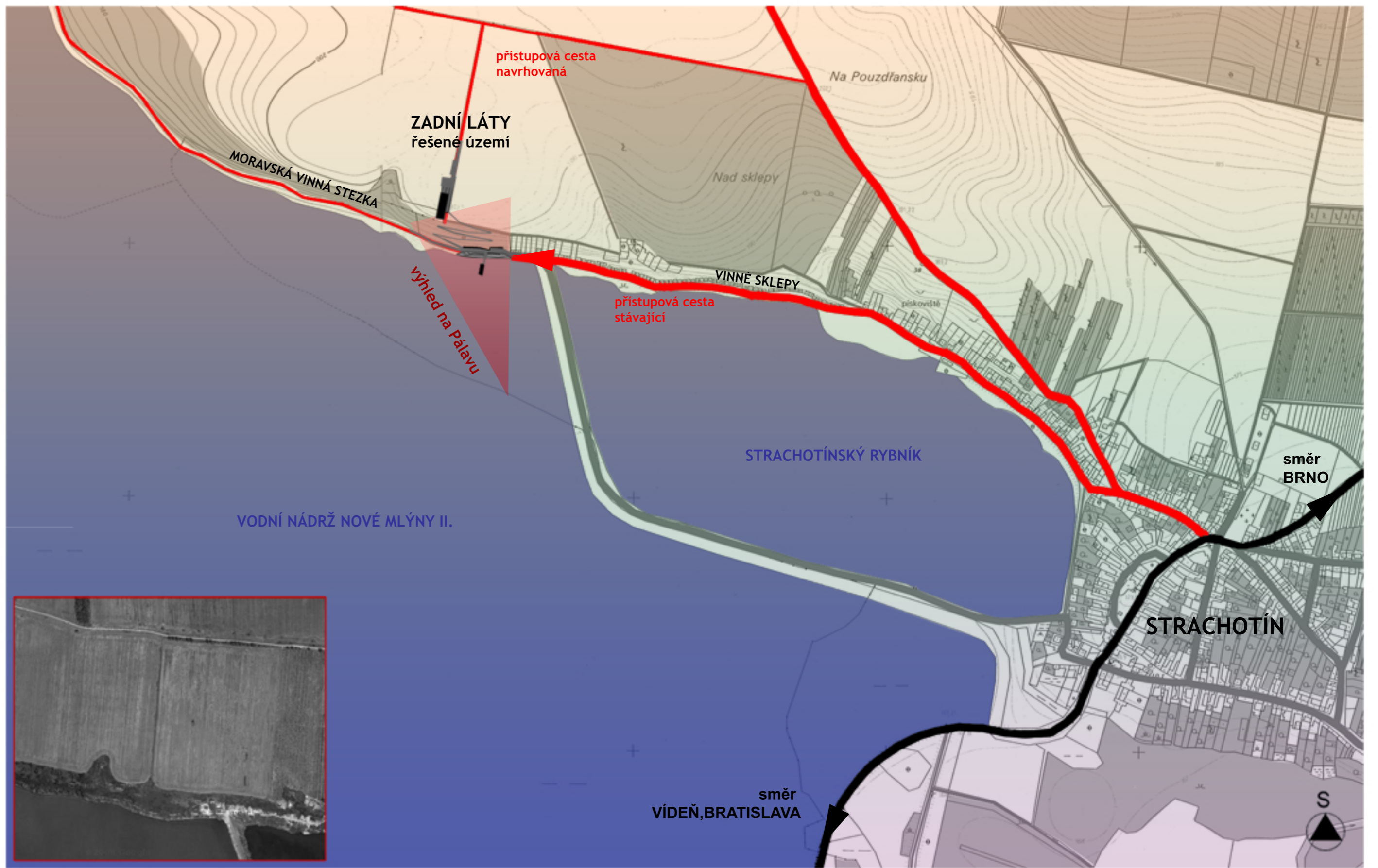
ŘEZ 11' M 1:250 / 0,000 = 204,300m n. m.



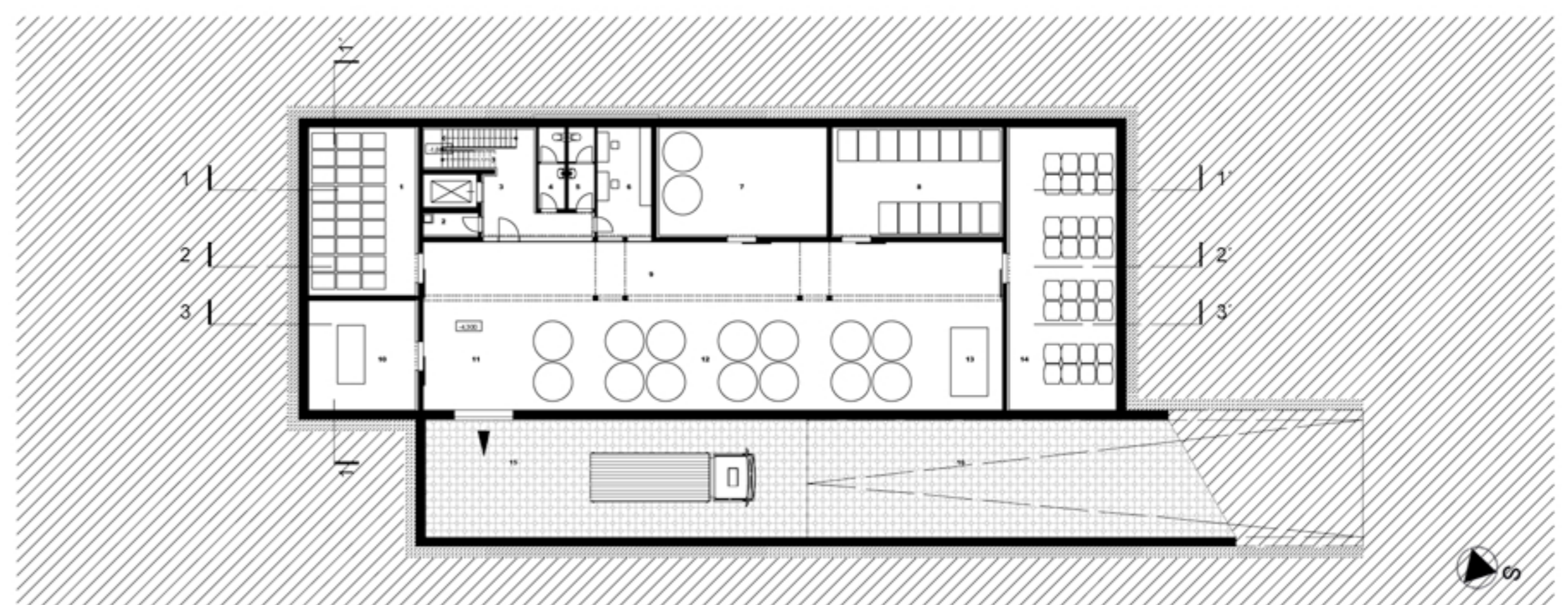
PŮDORYS 2.N.P. M 1:250 / 0,000 = 204,300m n. m.
1 kancelář správce 2 chodba / výtah, schodiště / 3 wc-ženy 4wc-muži 5 technická místnost 6 degustace 7 chodba 8 rampa-výstavní prostor



PŮDORYS 1.N.P. M 1:250 / 0,000 = 204,300m n. m.
1 bar 2 přípravná 3 sklad 4 chodba / schodiště, výtah / 5wc-ženy 6wc-invalida 7wc-muži 8 šatna-ženy 9 šatna-muži 10 denní místnost zaměstnanců 11 kancelář 12 degustace 13 rampa-výstavní prostor 14 prodejna 15 vstupní rampa 16 odzrňovač 17 příjem hroznů 18 provozní rampa



SITUACE ŠIRŠÍCH VZTAHŮ



PŮDORYS 1.P.P. M 1:250 / 0,000 = 204,300m n. m.
1 sklad hotových výrobků 2 úklidová místnost 3 chodba / výtah, schodiště / 4wc-ženy 5wc-muži 6 laboratoř 7 technická místnost 8 kvasné tanky 9 chodba 10 lahvací linka 11 export 12 vinifikátory 13 lis 14 barriqueové sudy 15 technický dvůr 16 provozní rampa

