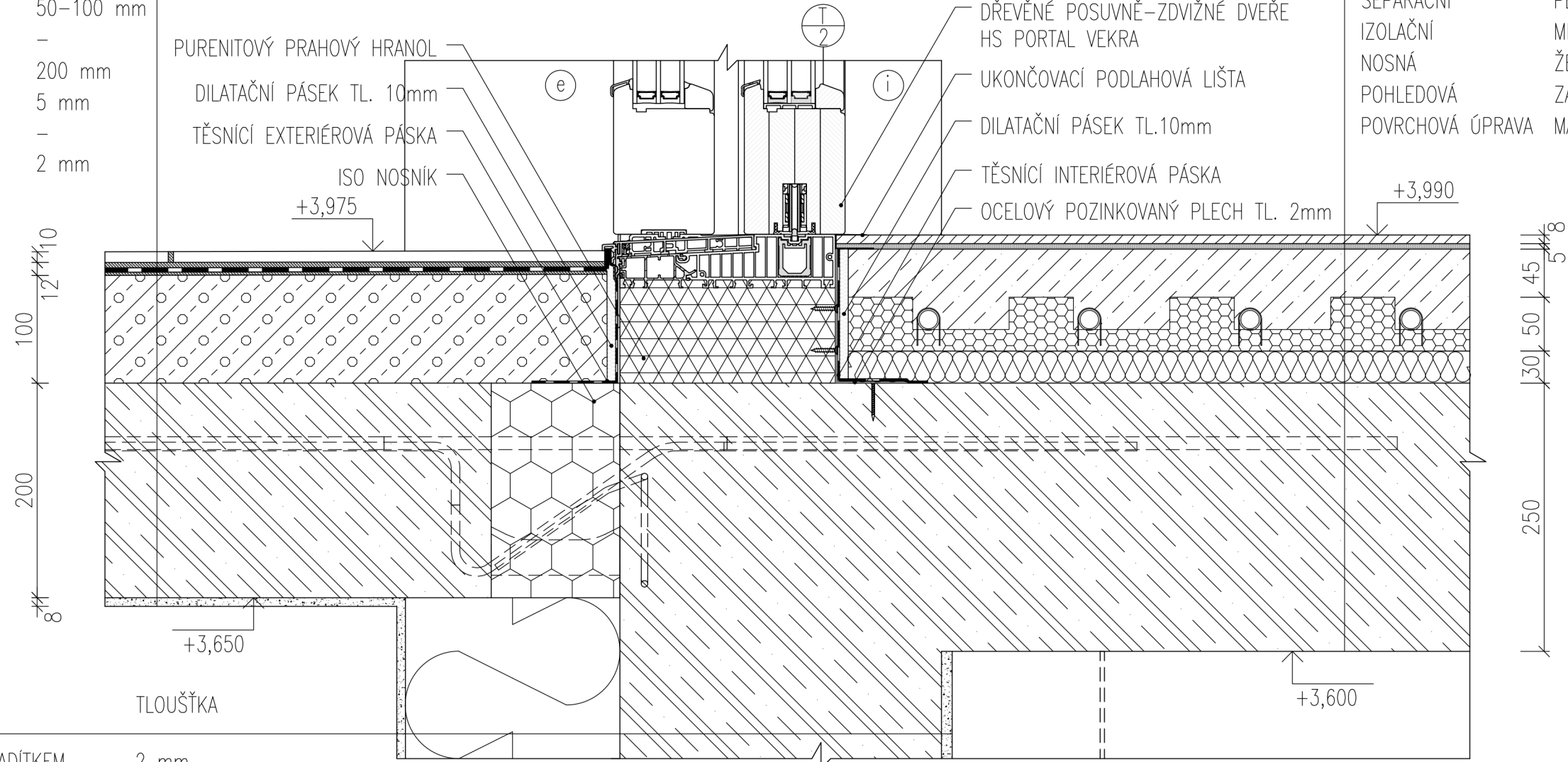


FUNKCE VRSTVY	SPECIFIKACE	TECHNOLOGIE	TLOUŠŤKA
NÁŠLAPNÁ	MRAZUVZDORNÁ KERAMICKÁ DLAŽBA	LEPENO	10 mm
SPOJOVACÍ	CEMENTOVÁ LEPICÍ STĚRKA	NANESENO STĚRKOU	5 mm
HYDROIZOLAČNÍ	POLYETYLENOVÁ ROHOŽ DITRA	LOŽENO DO STĚRKY	3 mm
SPOJOVACÍ	CEMENTOVÁ LEPICÍ STĚRKA	NANESENO STĚRKOU	5 mm
HYDROIZOLAČNÍ	HYDROIZOLAČNÍ STĚRKA	NANESENO STĚRKOU	–
PENETRAČNÍ	PENETRACE	NATŘENO	–
SPÁDOVÁ	LIAPORBETON	LITÉ DO BEDNĚNÍ	50–100 mm
PENETRAČNÍ	PENETRACE	NATŘENO	–
NOSNÁ	ŽB DESKA + ISO NOSNÍK	LITÉ DO BEDNĚNÍ	200 mm
SPOJOVACÍ	CEMENTOVÁ LEPICÍ STĚRKA+PERLINKA	NANESENO STĚRKOU	5 mm
PENETRAČNÍ	ZÁKLADNÍ NÁTĚR BAUMIT PREMIUM PRIMER	NANESENO VÁLEČKEM	–
POVRCHOVÁ ÚPRAVA	TENKOVŘSTVÁ OMÍTKA BAUMIT FILLTOP	NANESENO HLADÍTKEM	2 mm



FUNKCE VRSTVY	SPECIFIKACE	TECHNOLOGIE	TLOUŠŤKA
NÁŠLAPNÁ	LAMINÁTOVÉ DÍLCE	VOLNĚ LOŽENO	8 mm
PODKLADNÍ	TLUMICÍ PODLOŽKA	LOŽENO	2 mm
VYROVNÁVACÍ	NIVELAČNÍ STĚRKA	LITÉ	3 mm
PENETRAČNÍ	PENETRACE	NATŘENO	–
ROZNÁŠECÍ	ANHYDRITOVÁ ROZNÁŠECÍ VRSTVA	NANESENO HLADÍTKEM	45 mm
TOPNÁ	SYSTÉMOVÉ DESKY PRO VYTÁPĚNÍ	LOŽENO NA PODKLAD	50 mm
SEPARAČNÍ	PE FOLIE	VOLNĚ LOŽENO	–
IZOLAČNÍ	MINERÁLNÍ KROČEJOVÁ IZOLACE	VOLNĚ LOŽENO	30mm
NOSNÁ	ŽB DESKA	LITÉ DO BEDNĚNÍ	250 mm
POHLEDOVÁ	ZAVĚŠENÝ PODHLED RIGIPS+ISOVER ORSIK	KOTVENO	600 mm
POVRCHOVÁ ÚPRAVA	MALIŘSKÁ BARVA PRIMALEX PLUS	NATŘENO VÁLEČKEM	–

FUNKCE VRSTVY	SPECIFIKACE	TECHNOLOGIE	TLOUŠŤKA
POVRCHOVÁ ÚPRAVA	TENKOVŘSTVÁ OMÍTKA BAUMIT FILLTOP	NANESENO HLADÍTKEM	2 mm
PENETRAČNÍ	ZÁKLADNÍ NÁTĚR BAUMIT PREMIUM PRIMER	NANESENO VÁLEČKEM	–
ARMOVACÍ	SKLOTEXILNÍ SÍŤOVINA BAUMIN OPENTEX	VTLAČENO	3 mm
SPOJOVACÍ	LEPICÍ A STĚRKOVÁ HMOTA,BAUMIT OPENCONTACT	NANESENO HLADÍTKEM	3 m
TEPELNĚ IZOLAČNÍ	T.I ISOVER FASSIL, $\lambda=0,034$ W/mK	KOTVENO	200 mm
SPOJOVACÍ	LEPICÍ A STĚRKOVÁ HMOTA,BAUMIT OPENCONTACT	NANESENO HLADÍTKEM	3 mm
NOSNÁ	ŽB PRŮVLAK		300 mm
POVRCHOVÁ ÚPRAVA	SÁDROVÁ OMÍTKA BAUMIT UNOGOLD	NANESENO HLADÍTKEM	10 mm

0,000 = 194,93 m n. m., B.p.v. / Souřadnicový systém JTSK			
BAKALÁŘSKÁ PRÁCE			
Autor práce:	Kateřina Kopíjevská		
Vedoucí práce:	Ing. arch. Jiří Gerů, Ph.D.		
Název práce:	POLYFUNKČNÍ DŮM VE MĚSTĚ		
Název výkresu:	KONSTRUKČNÍ DETAIL B - VSTUP NA BALKON		
		Číslo paré:	
		Datum:	4. 2. 2022
		měřítko:	číslo výkr:
		1:5	C-17