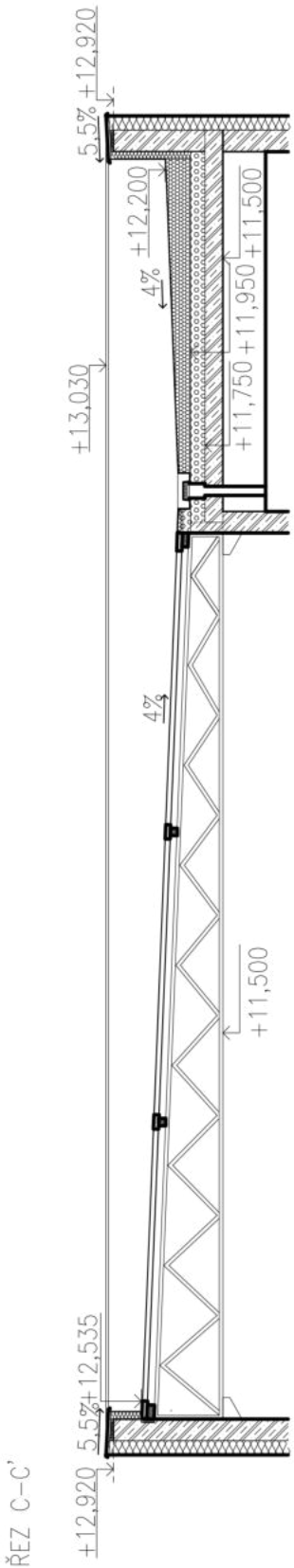
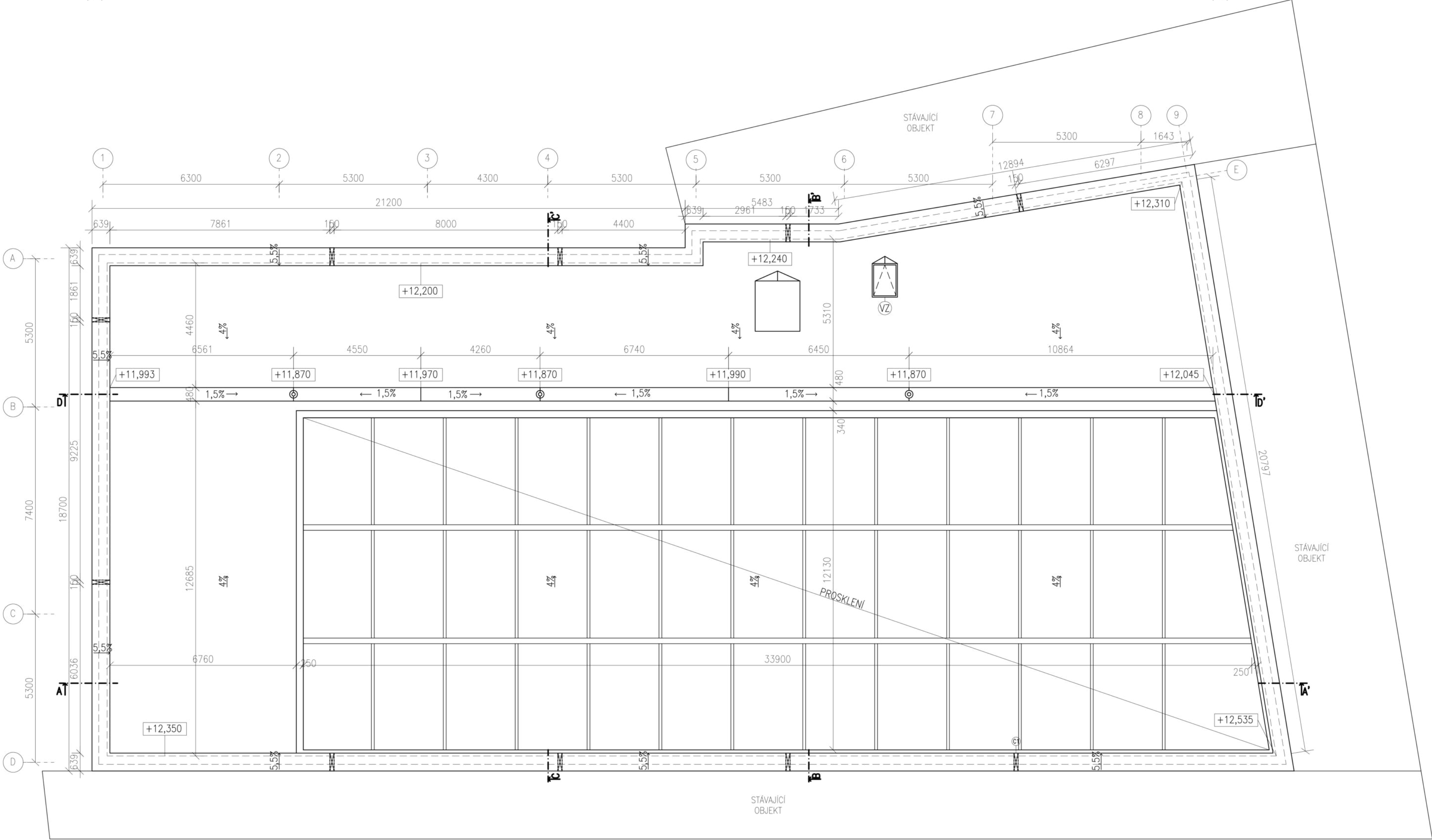
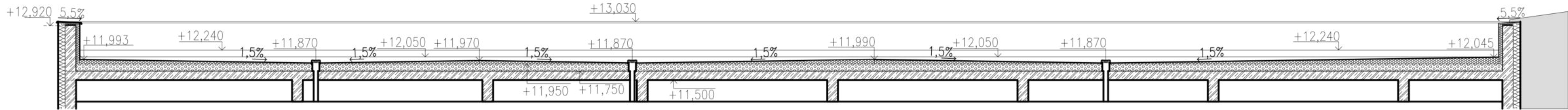


ŘEZ B-B'



LEGENDA MATERIÁLŮ

- ŽELEZOBETON C25/30, B500
- T.I. ISOVER EPS 100
- T.I. ISOVER EPS 100, SPÁDOVÁ
- TEPELNÁ IZOLACE, FASÁDNÍ VATA ISOVER FASSIL 200mm
SOUČ. TEP. VOD. 0,034W/m.K
- HYDROIZOLACE – ASF. PÁS

POZNÁMKA

- PLOCHÁ STŘECHA JE NAVRŽENA JAKO NEPOCHOŽÍ
- KVŮLI PROSKLENÉ STŘEŠE, BYLO NUTNO NAVRHNOUT MEZISTŘEŠNÍ ŽLAB
- PLOCHÁ STŘECHA JE NAVRŽENA SE SKLONEM 4%
- NA STŘEŠE MUSÍ BÝT INSTALOVÁN HROMOSVOD

0,000 = 194,93 m n. m., B.p.v. / Souřadnicový systém JTSK

BAKALÁŘSKÁ PRÁCE			
Autor práce:	Kateřina Kopljevská		
Vedoucí práce:	Ing. arch. Jiří Gerš, Ph.D. doc. Ing. Libor Matějka, CSc., Ph.D., MBA		
Název práce:	POLYFUNKČNÍ DŮM VE MĚSTĚ		
Název výkresu:	VÝKRES STŘECHY		
Číslo paré:		Datum: 7.1.2022	
		měřítka: číslo výkr: B-10	
1:100			