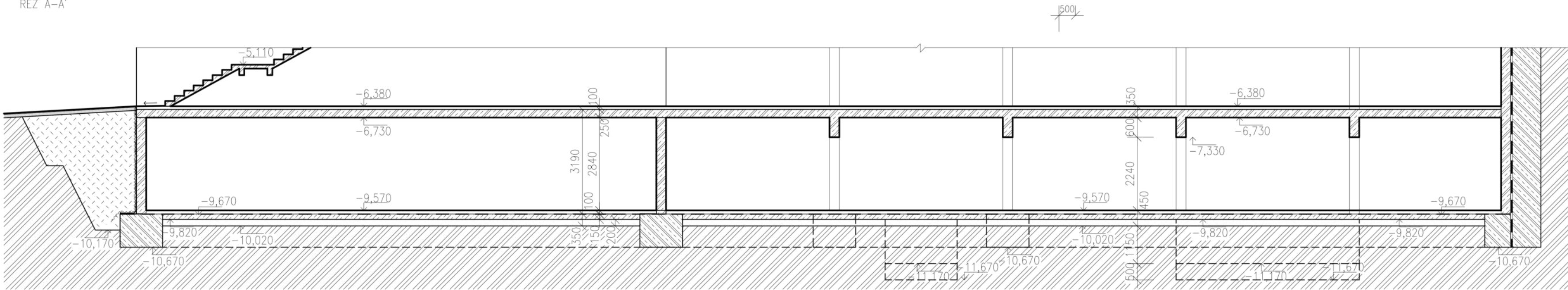
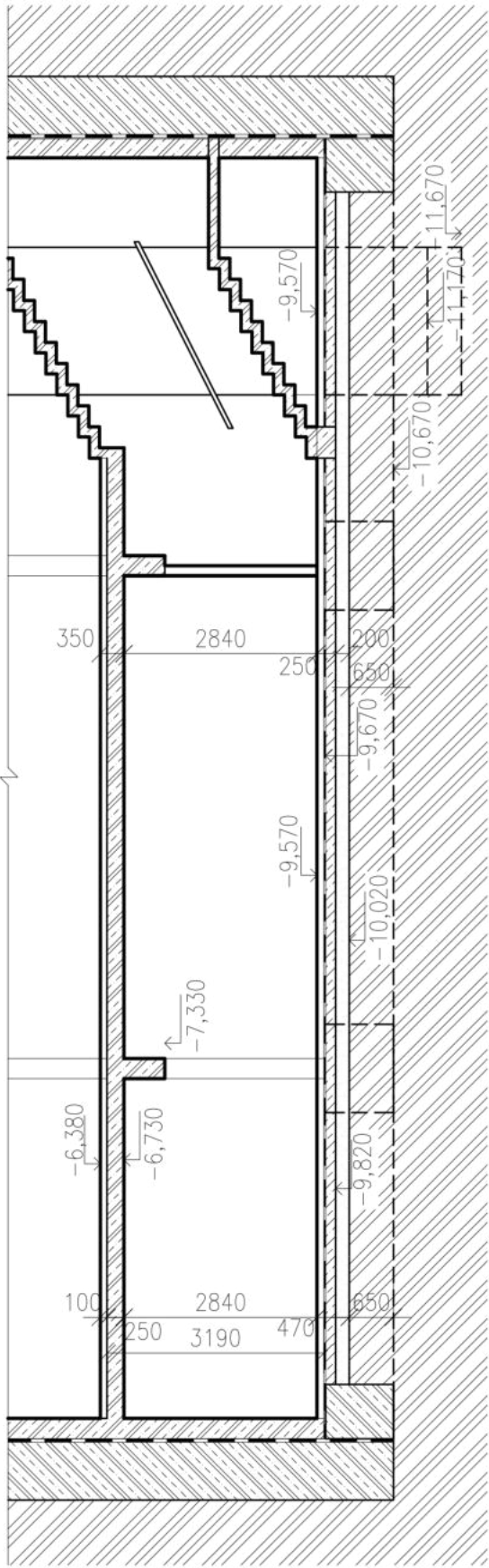


ŘEZ A-A'



ŘEZ B-B'



OZN	NÁZEV	ø (mm)	POČET (KS)
PL1	ŽB PILOTOVÁ STĚNA	850	84
PL2	ŽB PILOTOVÁ STĚNA	850	29

- LEGENDA MATERIÁLŮ
- ŽELEZOBETON C25/30, B500
 - BETON C25/30
 - PODSYP, KAMENIVO FR. 16–32
 - PŮVODNÍ ZEMINA
 - ZHUTNĚNÁ NASYPANÁ PŮVODNÍ ZEMINA
 - HYDROIZOLACE – ASF. PÁS

- POZNÁMKA
- STÁVAJÍCÍ OBJEKT, KTERÝ SE ZDE NACHÁZEL BUDE ZBOURÁN A DLE POTŘEBY SE UPRVÍ TERÉN
 - ZÁKLADOVÉ PASY A PATKY JSOU NAVRŽENY Z ŽB C25/30, B500
 - KDE OBJEKT SOUSEDÍ SE STÁVAJÍCÍMI OBJEKTY, SE ZAVRTÁ ŽB PILOTOVÁ STĚNA C25/30, B500, O PRŮMĚRU 850mm
 - POD VÝTAHY SE BUDE NACHÁZET ZÁKLADOVÁ DESKA

- LEGENDA ZNAČENÍ
- X,XXX HORNÍ HRANA ZÁKLADU
 - X,XXX SPODNÍ HRANA ZÁKLADU

0,000 = 194,93 m n. m., B.p.v. / Souřadnicový systém JTSK

BAKALÁŘSKÁ PRÁCE		Číslo paré:	
Autor práce:	Kateřina Kopíjevská	Datum:	7.1.2022
Vedoucí práce:	Ing. arch. Jiří Gerš, Ph.D.	měřítko:	číslo výkr:
Název práce:	POLYFUNKČNÍ DŮM VE MĚSTĚ	1:100	B-04
Název výkresu:	VÝKRES ZÁKLADŮ		