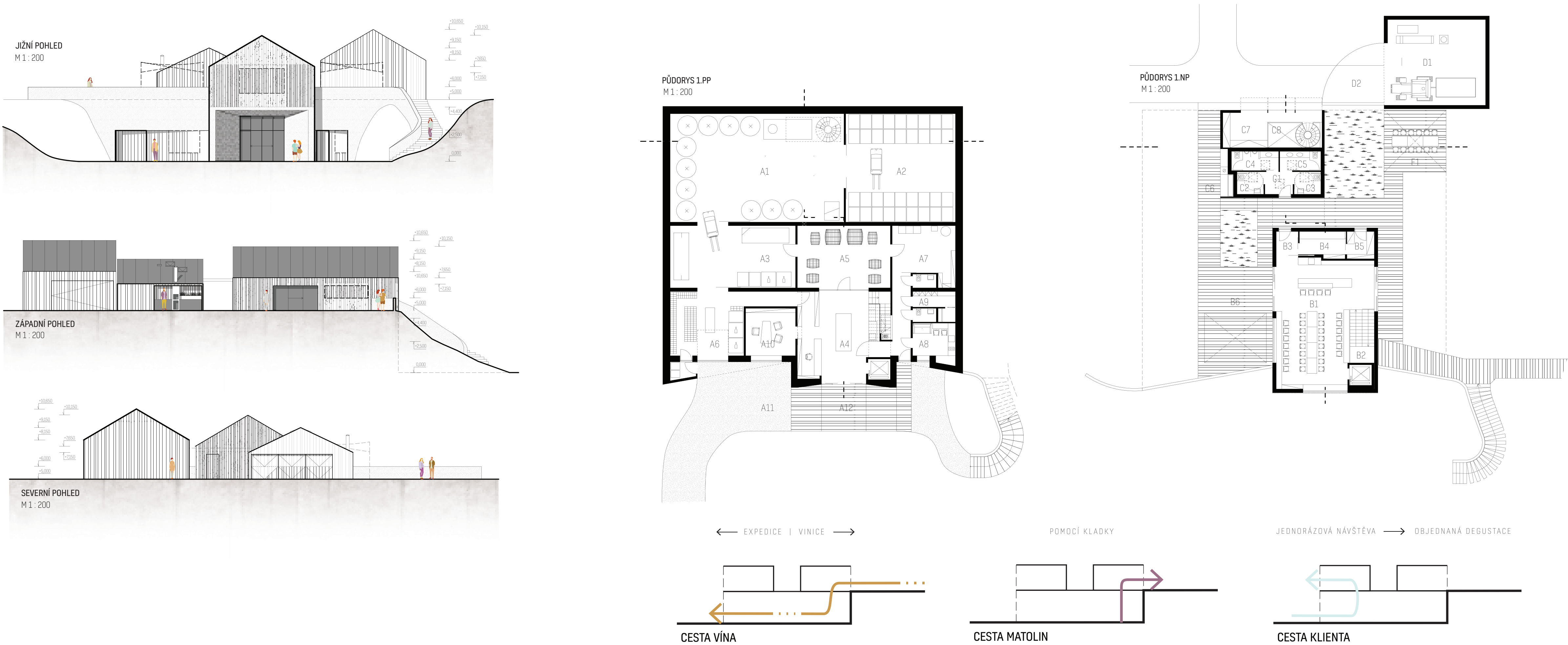
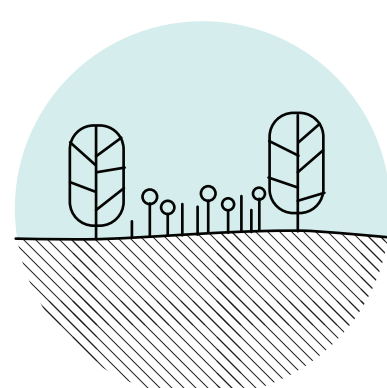


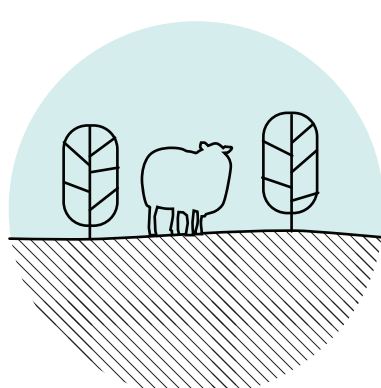
VINIČNÍ MAJER V JAROSLAVICÍCH



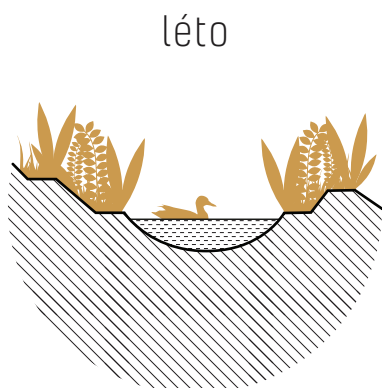
KABINA



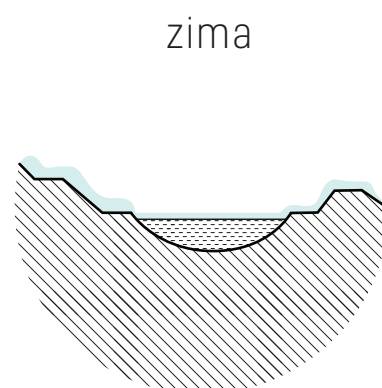
Byliny ve vinohradu.
Bylinky v každém druhém řádku zajišťují další zpevnění svahu a lákají potřebné hmyz.



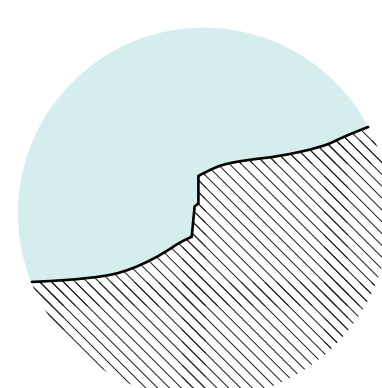
Ovce ve vinohradu.
Před sběrem hroznů je nutné otrhání listků. Ovce hroznů nežerou a tak jsou ideálními pomocníky.



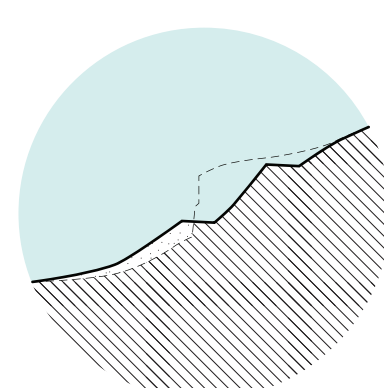
léto
Vodní plocha.
Přirozený prostředek k vytvoření příjemného mikroklimatu.



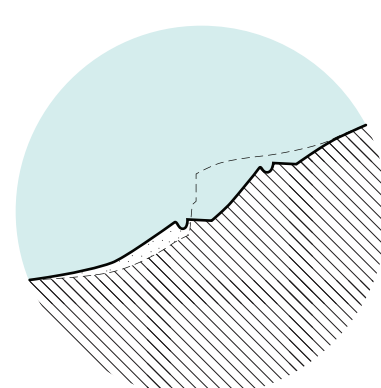
zima
Lední plocha.
Když je tuhá zima, dá se na jezířku bruslit.



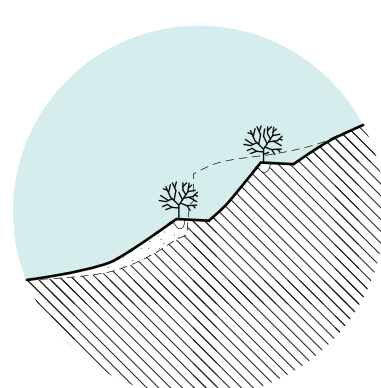
Původní terén.



Terasování 1:1 až 1:2.



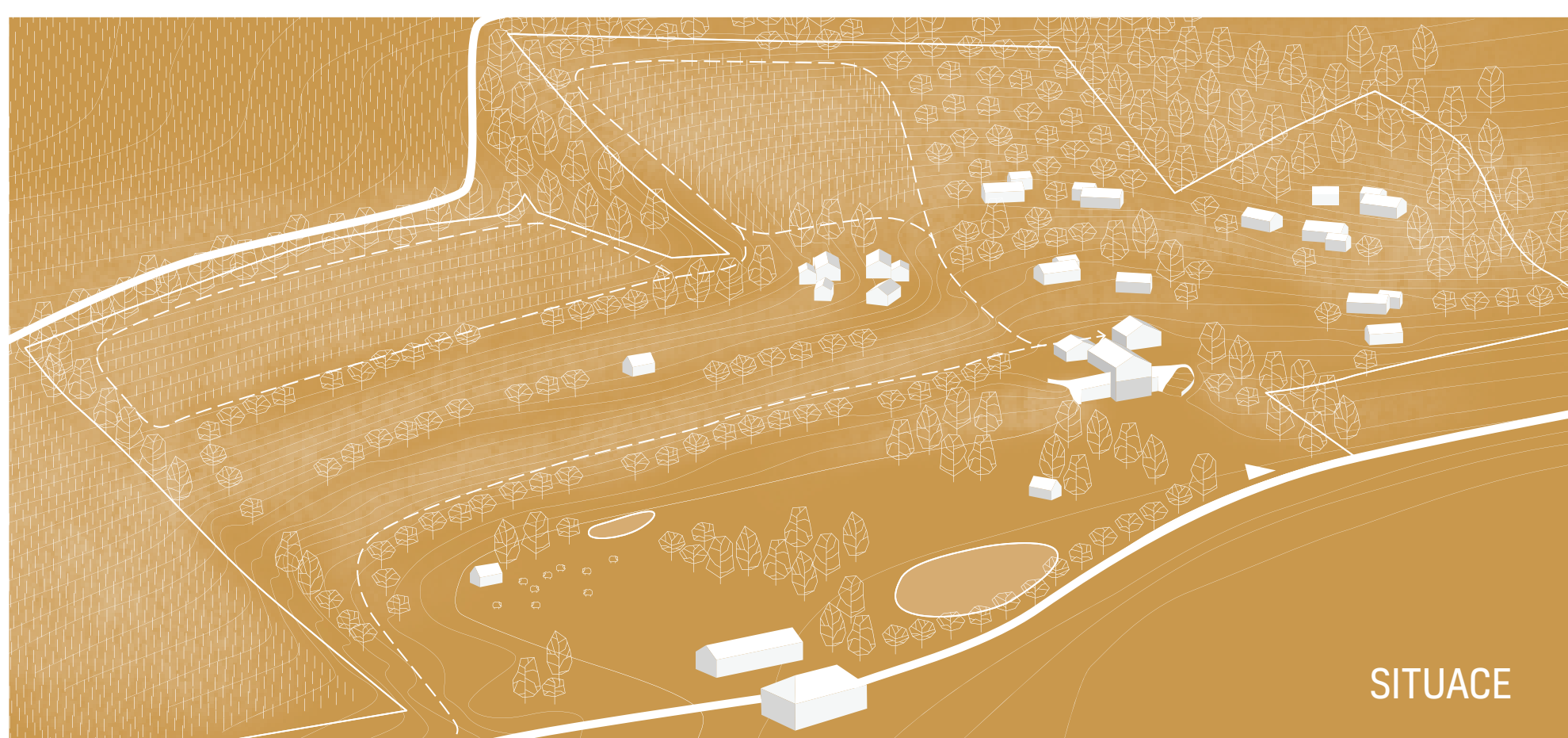
založení hrany terasy.



Vyplnění hrany humusem a zasažení ovocných stromů.



DEGUSTACE



SITUACE



SHOWROOM