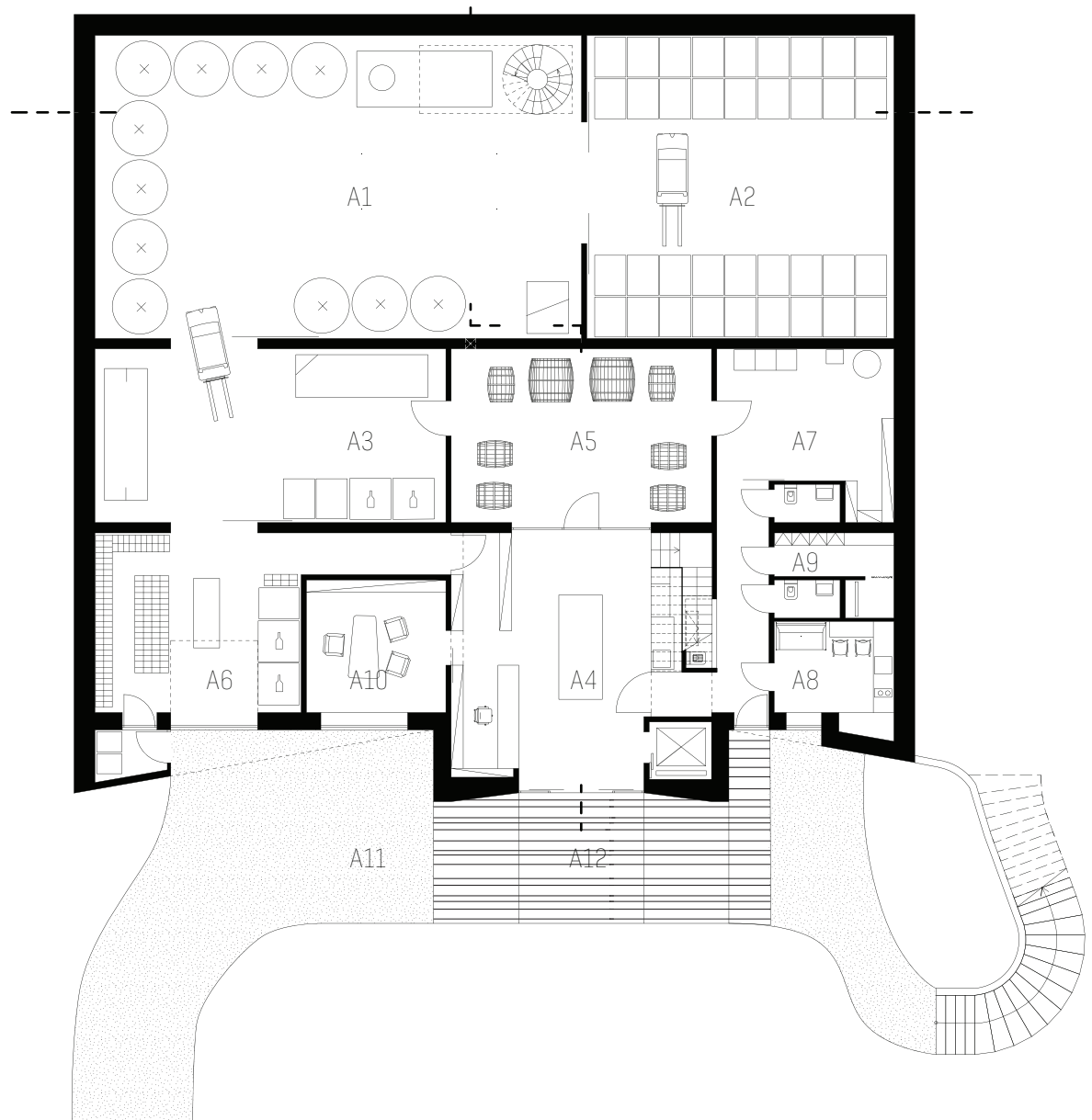


VINIČNÍ MAJER V JAROSLAVICÍCH 3

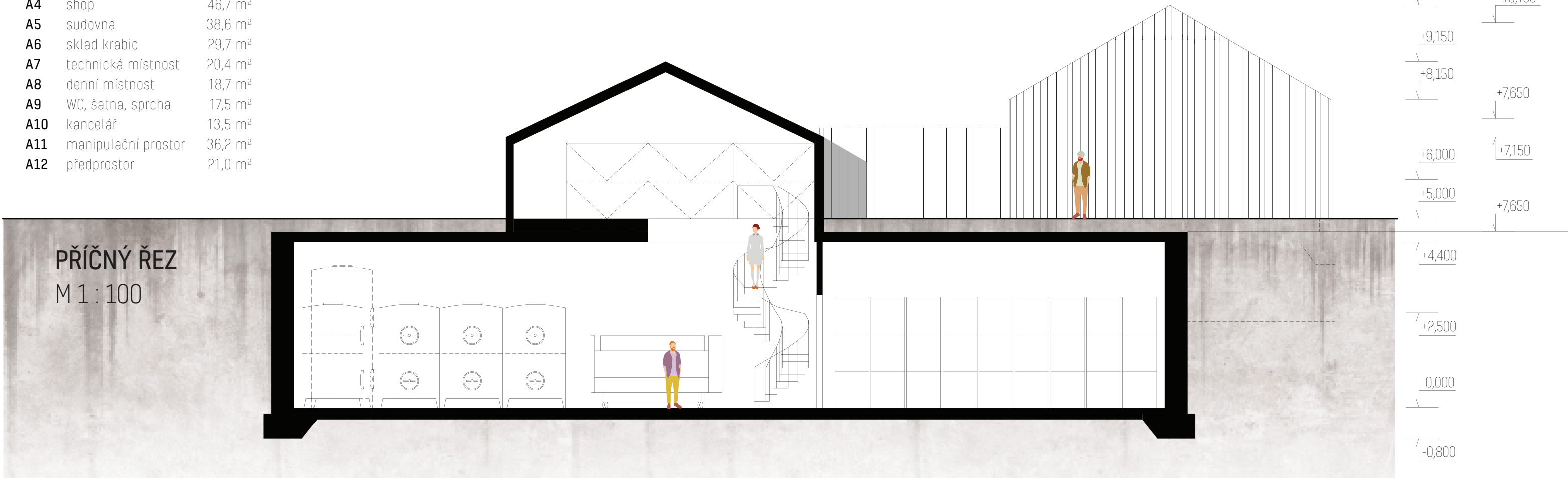
PŮDORYS 1.PP
M 1 : 200



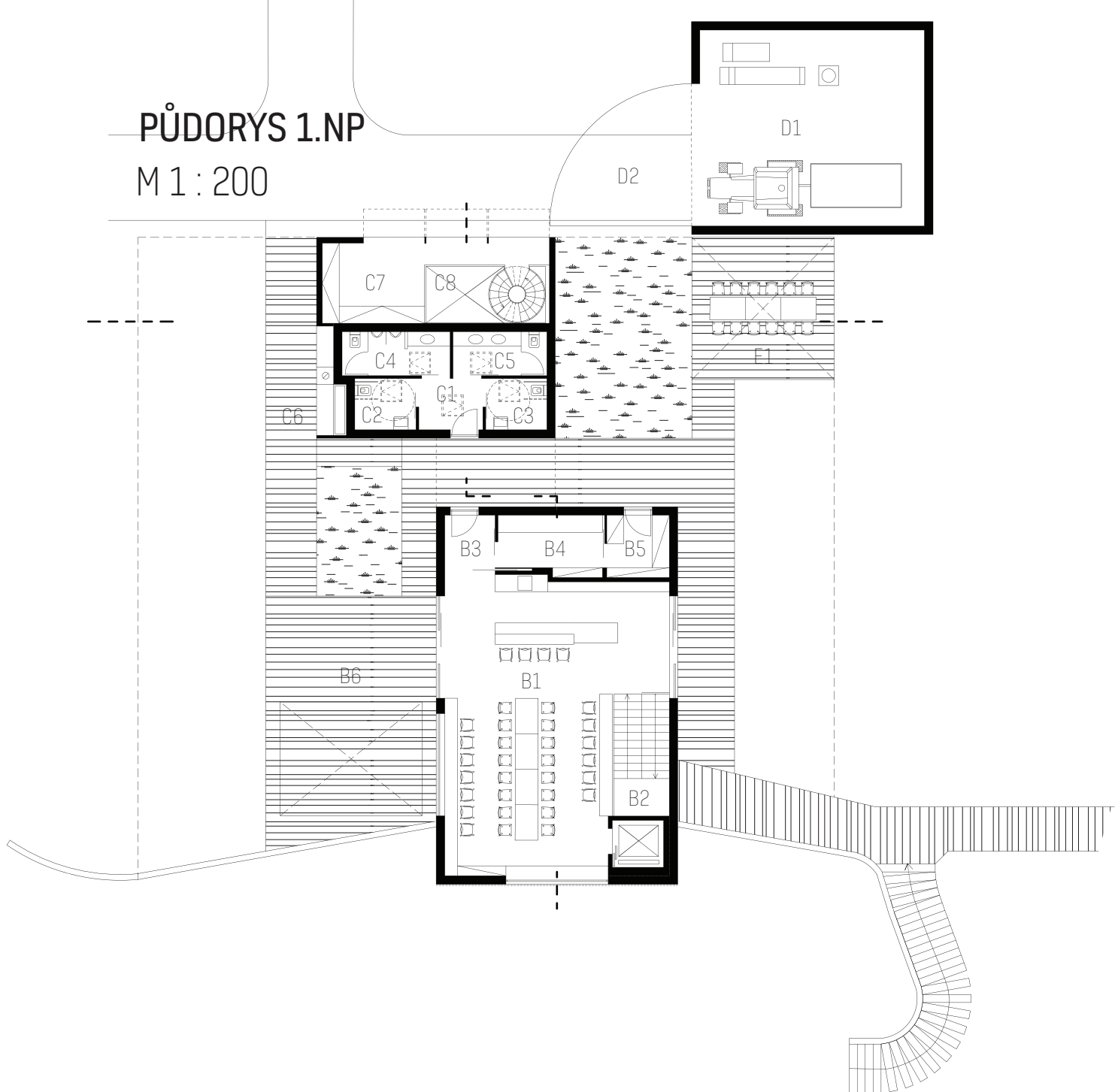
1.PP

A1	lisovna	117,9 m²
A2	sklad lahví	78,9 m²
A3	lahvovna	47,9 m²
A4	shop	46,7 m²
A5	sudovna	38,6 m²
A6	sklad krabic	29,7 m²
A7	technická místnost	20,4 m²
A8	denní místnost	18,7 m²
A9	WC, šatna, sprcha	17,5 m²
A10	kancelář	13,5 m²
A11	manipulační prostor	36,2 m²
A12	předprostor	21,0 m²

PŘÍČNÝ ŘEZ
M 1 : 100



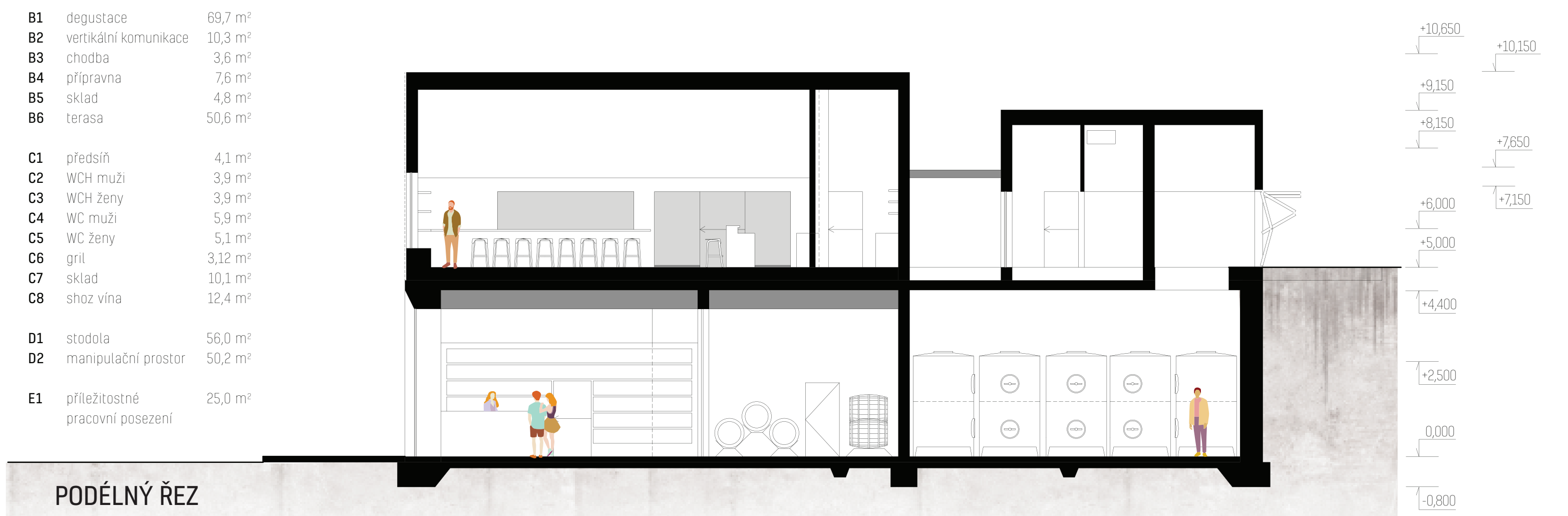
PŮDORYS 1.NP
M 1 : 200



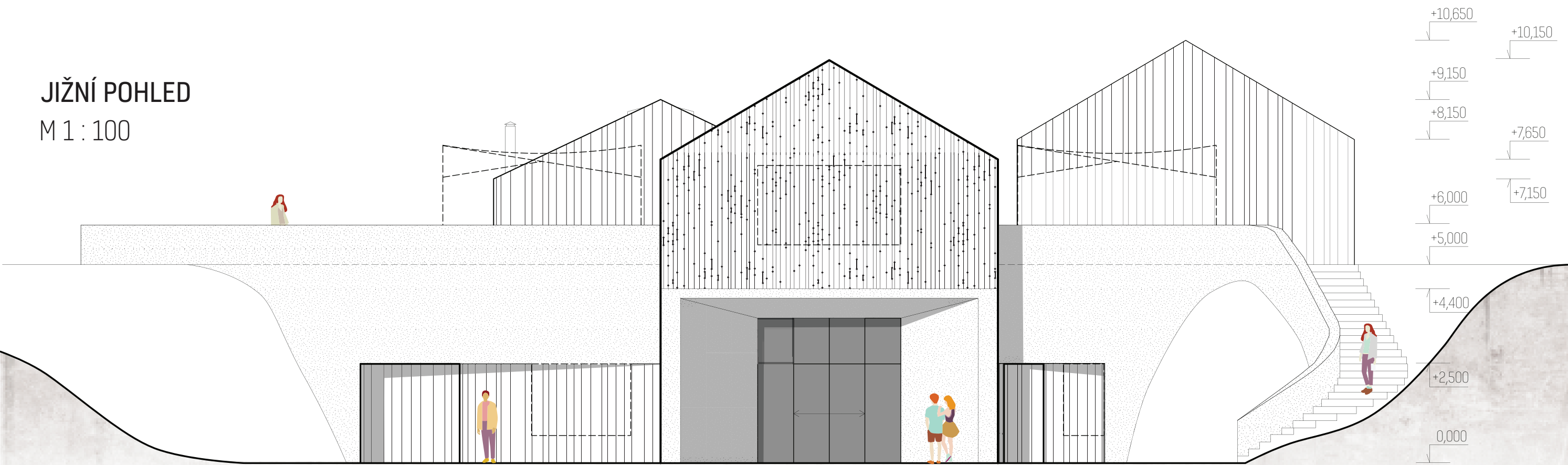
1.NP

B1	degustace	69,7 m²
B2	vertikální komunikace	10,3 m²
B3	chodba	3,6 m²
B4	příprava	7,6 m²
B5	sklad	4,8 m²
B6	terasa	50,6 m²
C1	předšň	4,1 m²
C2	WCH muži	3,9 m²
C3	WCH ženy	3,9 m²
C4	WC muži	5,9 m²
C5	WC ženy	5,1 m²
C6	gril	3,12 m²
C7	sklad	10,1 m²
C8	shoz vína	12,4 m²

PODÉLNÝ ŘEZ
M 1 : 100



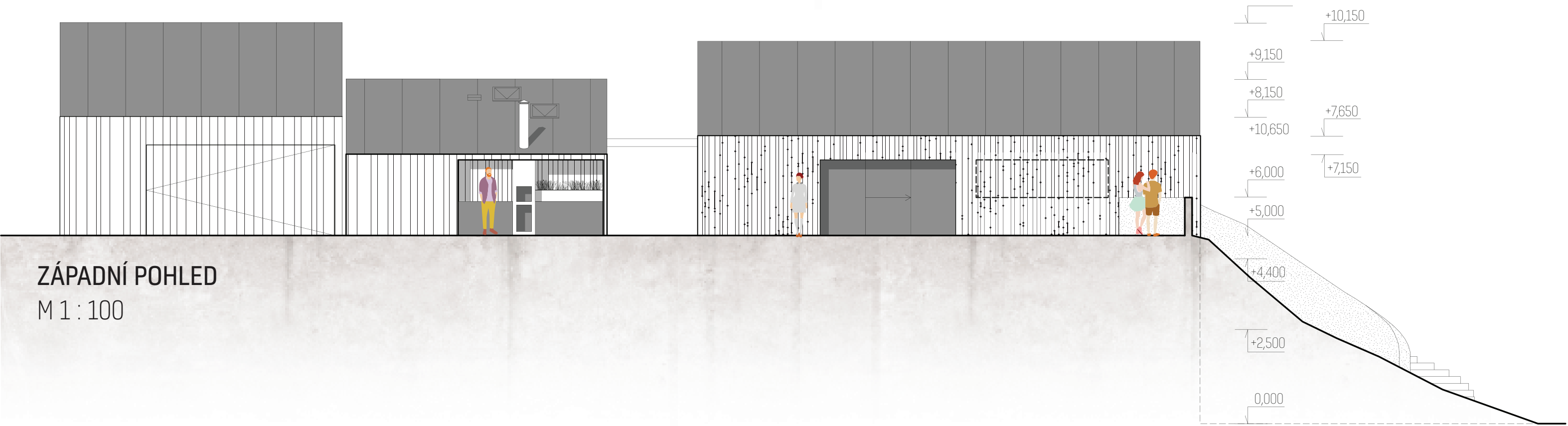
JIŽNÍ POHLED
M 1 : 100



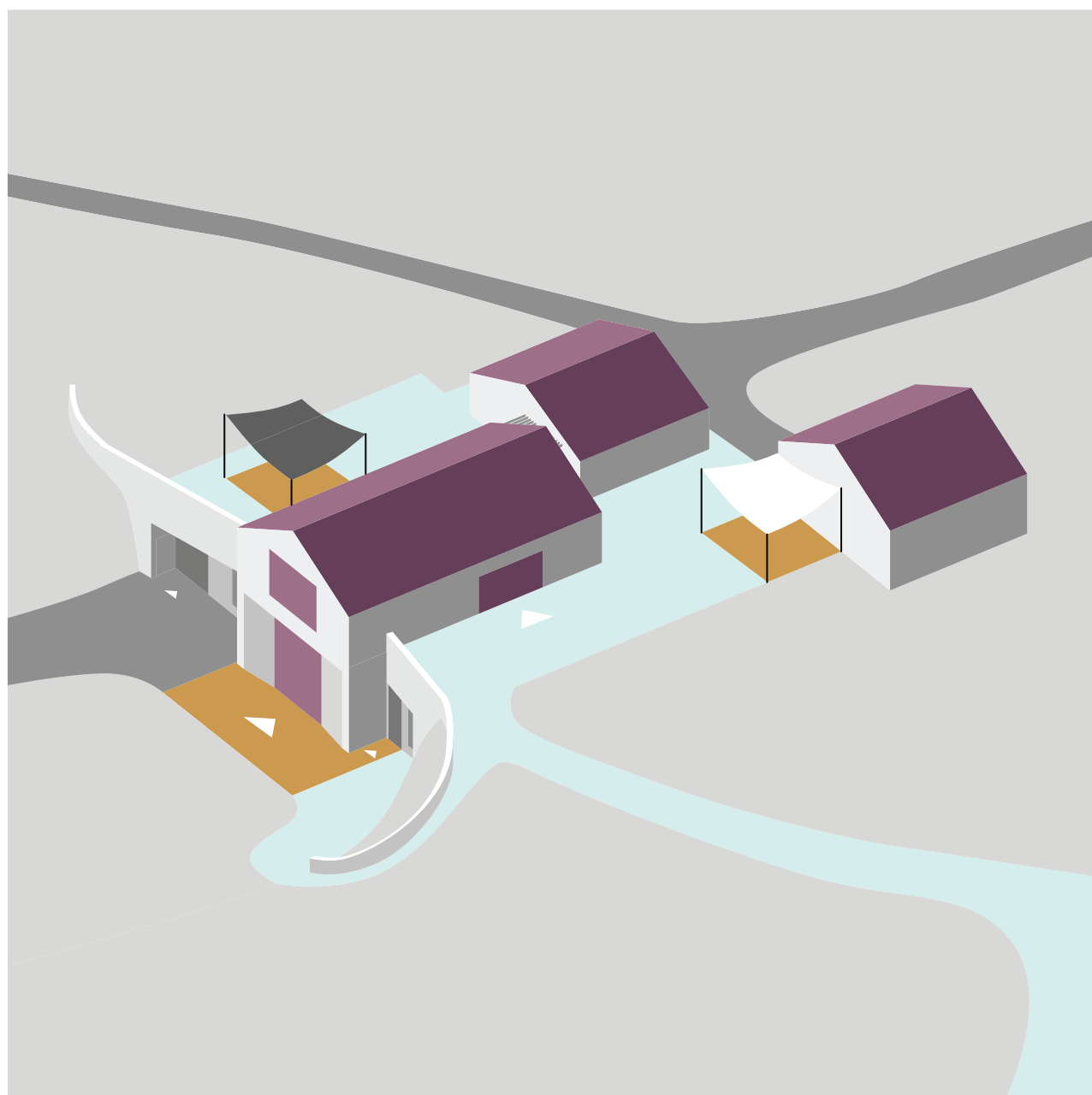
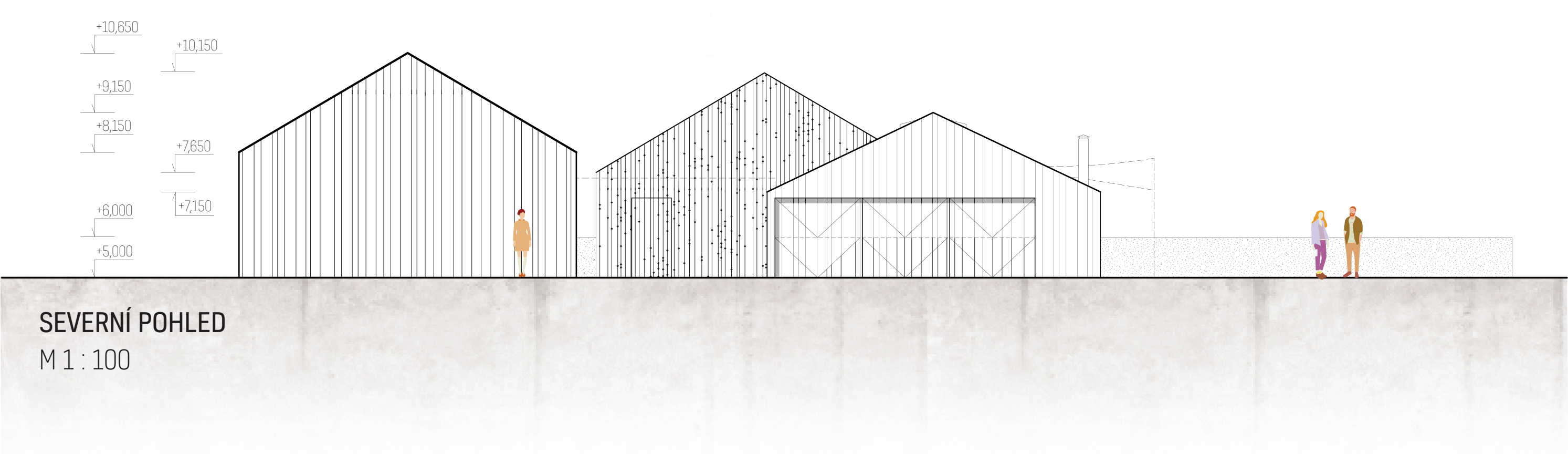
VÝCHODNÍ POHLED
M 1 : 100



ZÁPADNÍ POHLED
M 1 : 100



SEVERNÍ POHLED
M 1 : 100



CELKOVÁ BILANCE

celková plocha pozemku	26 955,5	m²
zastavěná plocha	1 304,6	m²
hrubá podlažní plocha NP	1 062,1	m²
hrubá podlažní plocha PP	467,6	m²
celková hrubá podlažní plocha	1 529,7	m²
obestavěný prostor NP	3 316,1	m³
obestavěný prostor PP	2 057,5	m³
celkový obestavěný prostor	5 373,6	m³
předpokládaná cena	29 300 000	Kč
počet parkovacích a odstavných míst [ZTP - ZTPP]	24+3	ks

VÝROBNÍ VYBAVENÍ

trídící pás	3,0 x 0,6		1 ks
mlýnek (odstopkovač)	1,0 x 0,6 x 0,9	1500 kg/h	1 ks
lis	3,8 x 1,6 x 1,9	1500 kg	1 ks
tanky menší	r 1,6 v 2,7	4000 l	10 ks
tanky větší	r 1,6 v 3,7	6000 l	
dřevěný sud menší	r 0,8 v 1,0	300 l	6 ks
dřevěný sud větší	r 1,3 v 1,3	1000 l	2 ks
kontejnery na lahve	1,2 x 0,9 x 1,0	560 lahví	52 ks
prázdné lahve (paleta)	1,2 x 1,2 x 1,8	1630 lahví	
lahvovací linka	3,8 x 1,2 x 2,4	2000 l/h	1 ks
etiketovací linka	3,8 x 1,2 x 2,4	1500 lahví/h	1 ks
chladič	1,5 x 1,2		1 ks

SCHÉMA ROZMÍSTĚNÍ

