

# DETAIL OBVODOVÉHO PLÁŠTĚ SCHODIŠTĚ

Autor:  
Vedoucí práce:  
Konzultant:

Ondřej Sedla  
doc. Ing. arch. Juraj Dulenčín, Ph. D.  
Ing. Petr Jelínek, Ph. D.

Ateliér:  
Téma práce:  
Ročník/semestr/rok:

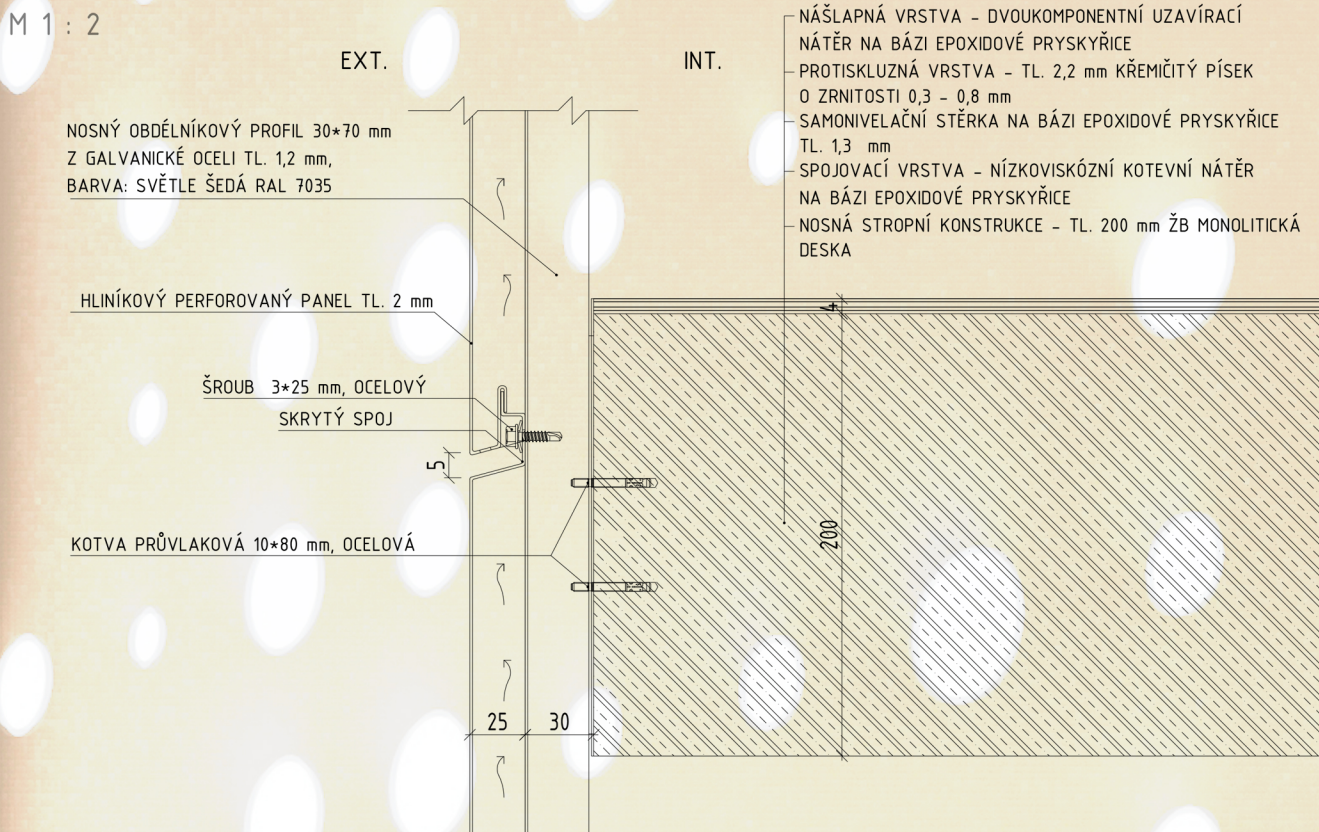
AG028 Detail v architektuře 2  
Detail obvodového pláště schodiště  
7. / zimní / 2019/2020

LEHKÝ OBVODOVÝ PLÁŠŤ EXTERIÉROVÉHO SCHODIŠTĚ JE TVOŘEN NOSNOU OCELOVOU KONSTRUKCÍ KOTVENOU DO ŽELEZOBETONOVÝCH PODESTÍ A SYSTÉMEM HLINÍKOVÝCH PERFOROVANÝCH PANELŮ. HLAVNÍ FUNKCÍ OBVODOVÉHO PLÁŠTĚ JE VIZUÁLNĚ ODDĚLIT SCHO- DIŠŤOVÝ PROSTOR OD ULICE BERKOVY.

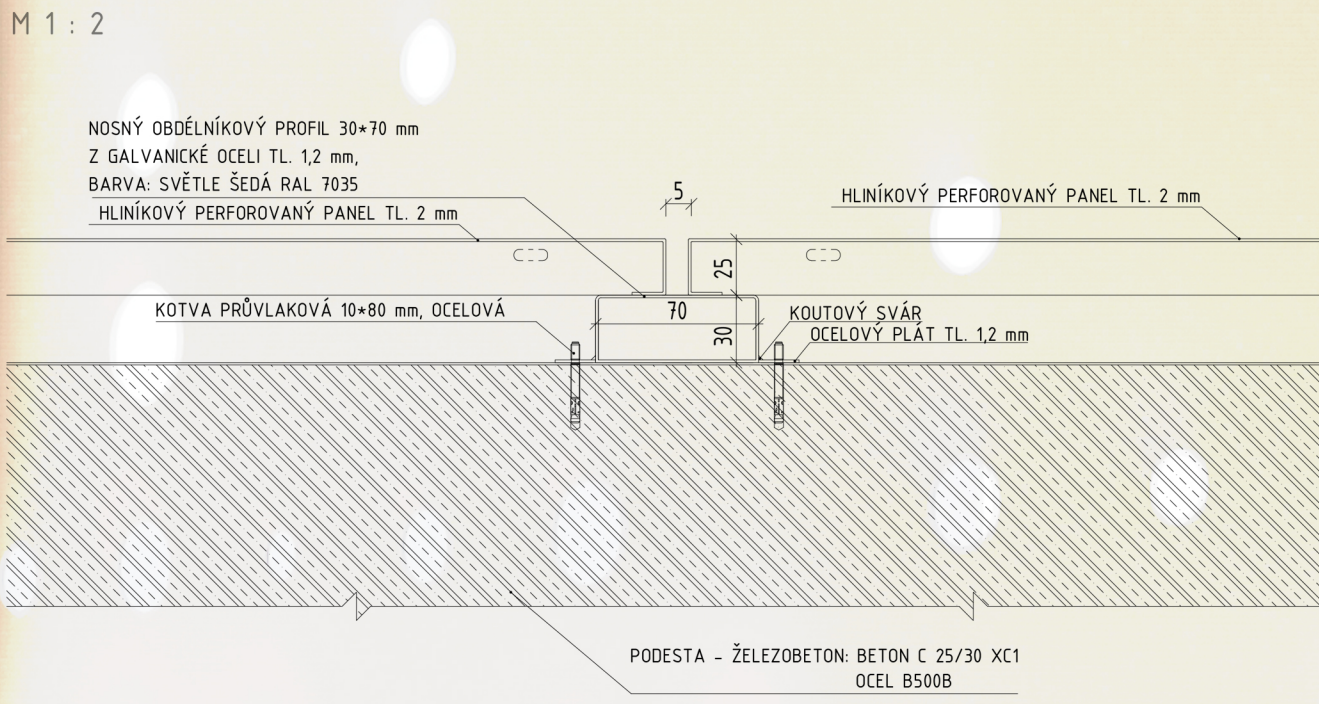
PO VÝŠCE JE HMOTA TUBUSU ROZDĚLENA DO 7 PÁSŮ. POUŽITÍ PER- FORACE A POVRCHOVÉ ÚPRAVY VYTVÁŘÍ ODMOTNĚNÍ SMĚREM VZHŮRU. CELÝ TUBUS JE V BARVĚ SIGNÁLNÍ BÍLÉ, PERFORACE VY- TVOŘÍ PLASTICITU FASÁDY. V PRŮBĚHU DNE SE BUDOU MĚNIT STÍNY Z PERFOROVANÝCH PANELŮ, V NOČNÍCH HODINÁCH BUDE PROSVÍTAT INTERIÉROVÉ UMĚLÉ OSVĚTLENÍ.

V PANELECH JSOU LASEROVÁNY KRUHOVÉ OTVORY O 4 ROZMĚRECH: O POLOMĚRECH 28,25 mm A 17,55 mm (V POMĚRU ZLATÉHO ŘEZU), 22,85 mm A 14,20 mm (V POMĚRU ZLATÉHO ŘEZU). PANEL JE ROZDĚ- LEN MŘÍŽÍ NA 10 x 20 POLÍ. DLE GENERÁTORU NÁHODNÝCH ČÍSEL PAK POLI PŘÍPADÁ OTVOR, NEBO ZŮSTÁVÁ PRÁZDNÉ. S ROSTOUČÍ VÝŠKOU JE V GENERÁTORU NAPROGRAMOVÁNA VĚTŠÍ PRAVDĚPO- DOBNOST PŘÍTOMNOSTI OTVORŮ, ČIMŽ VZNIKÁ JIŽ ZMÍNĚNÉ OD- HMOTNĚNÍ BUDOVY. ZESPODU V PRVNÍ PÁSU BYLY POUŽITY JEN OTVORY O POLOMĚRU 14,20 mm, VE DRUHÉM A TŘETÍM PÁSU BYLY PŘIDÁNY OTVORY O POLOMĚRU 17,55 mm, V ČTVRTÉM A PÁTÉM OTVORY O POLOMĚRU 22,85 mm A V ŠESTÉM A SEDMÉM NEJVĚTŠÍ OTVORY O POLOMĚRU 28,25 mm. VE SPODNÍCH ČTYŘECH PÁSECH BUDE FINÁLNÍ ÚPRAVA MATNÁ BARVA, V DALŠÍCH DVOU PÁSECH LESKLÁ BARVA A V NEJVYŠŠÍM PÁSU JE POUŽITA LESKLÁ BARVA POSYPANÁ BALOTINOU, SKLENĚNÝMI KULIČKAMI S ANTIREFLEXNÍ SCHOPNOSTÍ.

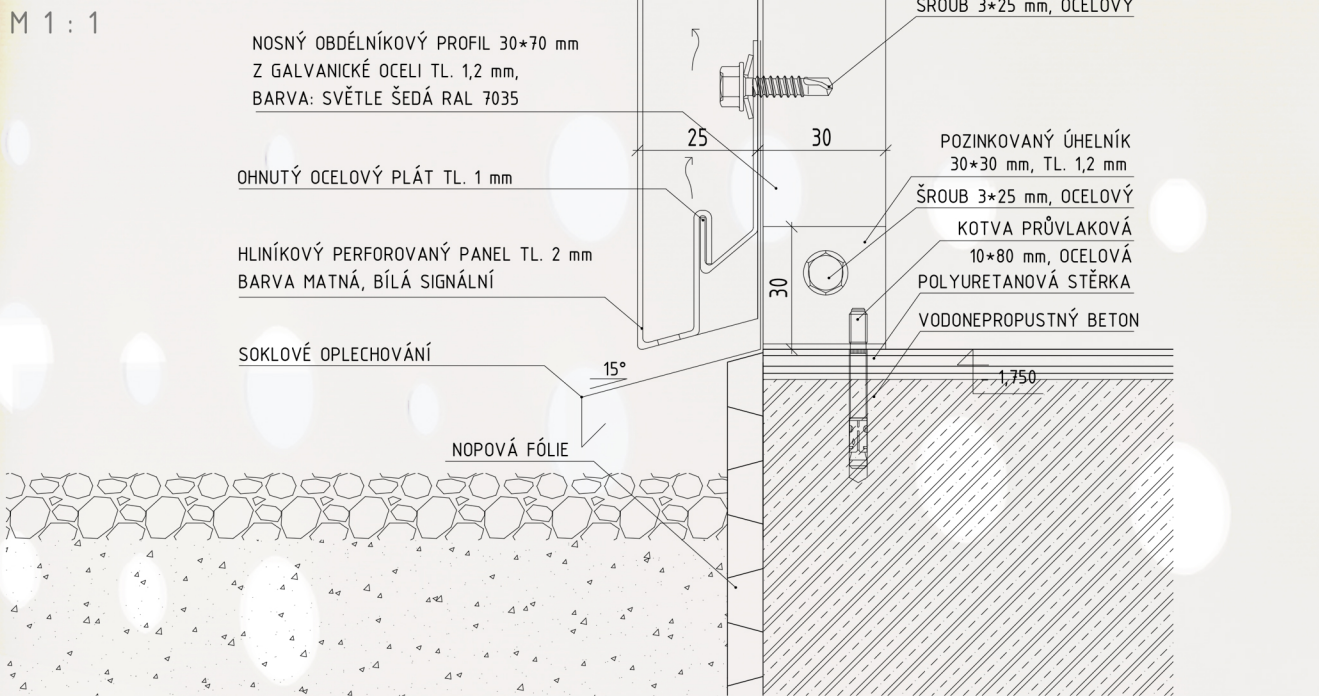
## DETAIL A – ŘEZ



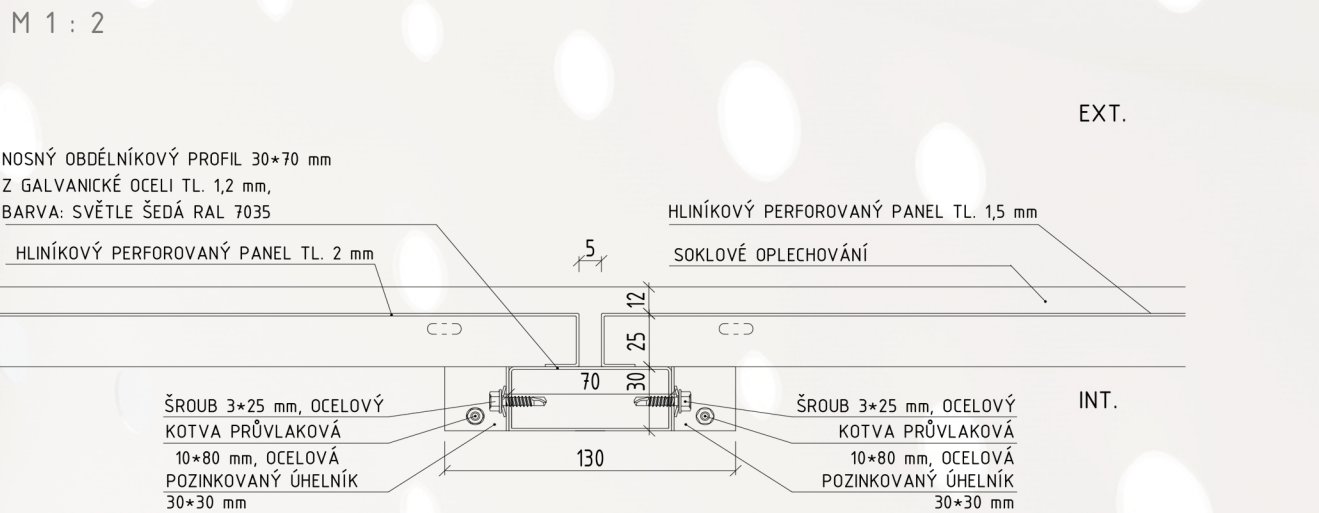
## DETAIL A – PŮDORYS



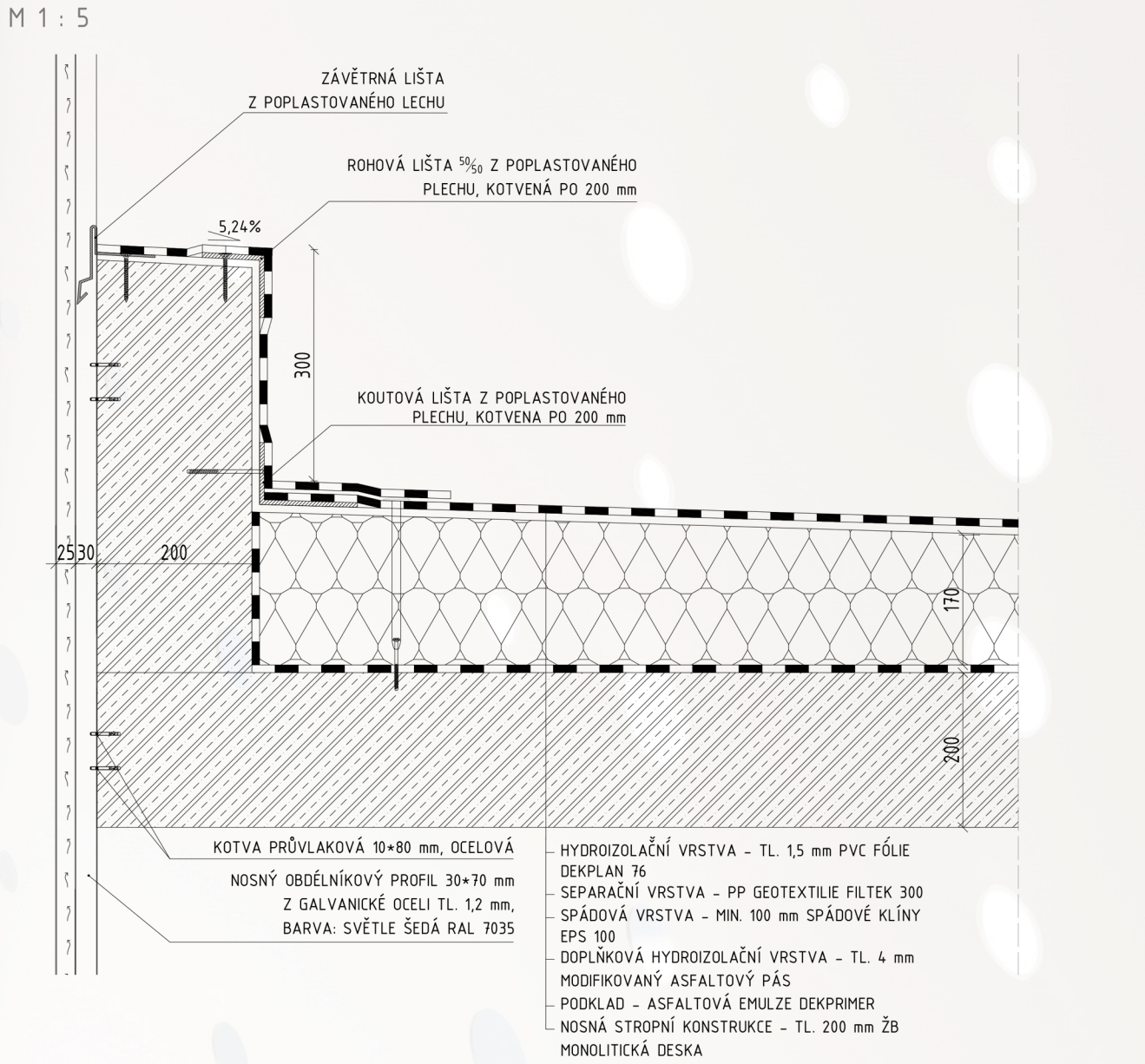
## DETAIL B – ŘEZ



## DETAIL B – PŮDORYS



## DETAIL C – ŘEZ



## DETAIL D – ROH – PŮDORYS

